

ABBELON



HANGING GARDENS OF ABBELON

Entwurfsverfasser*innen:

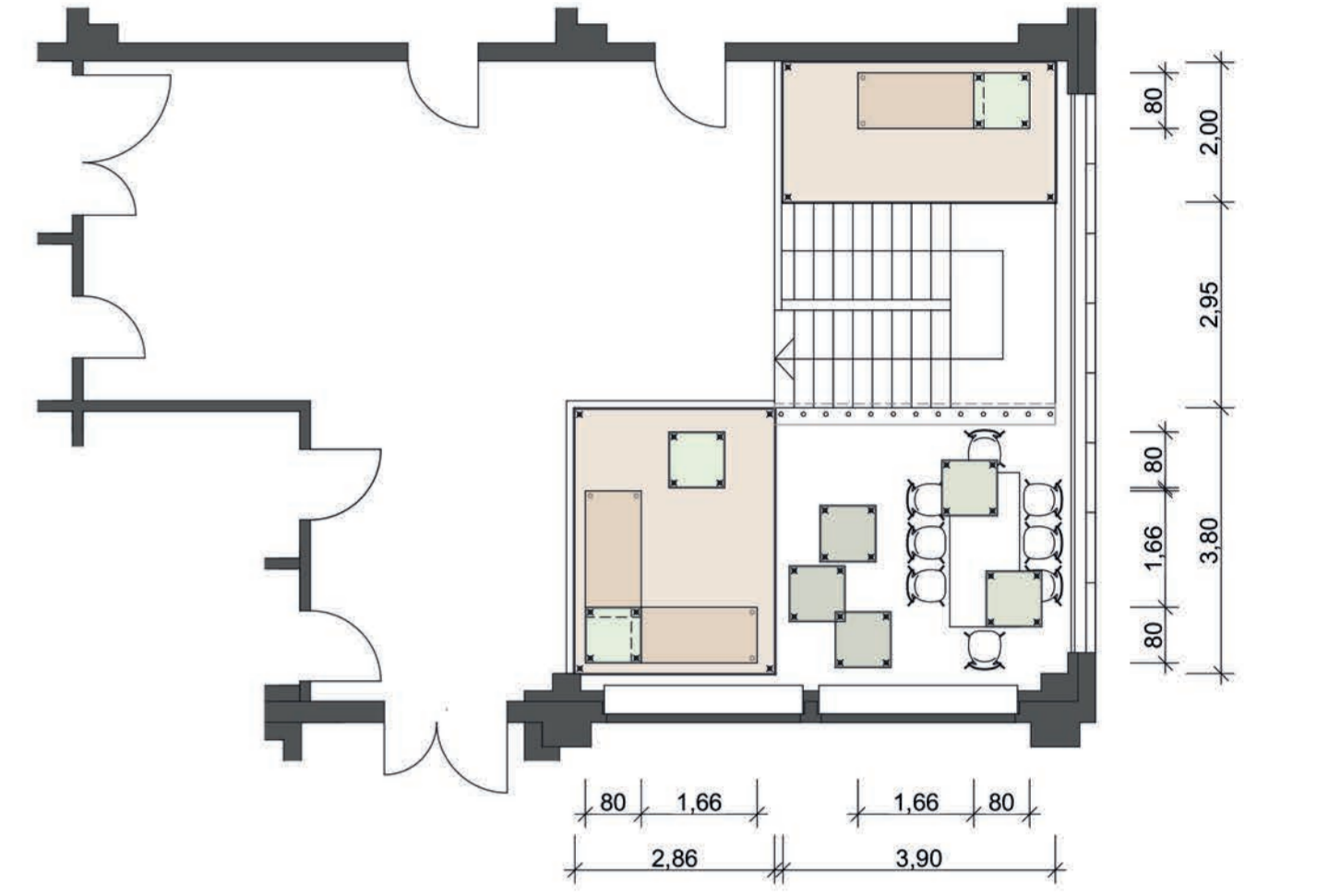
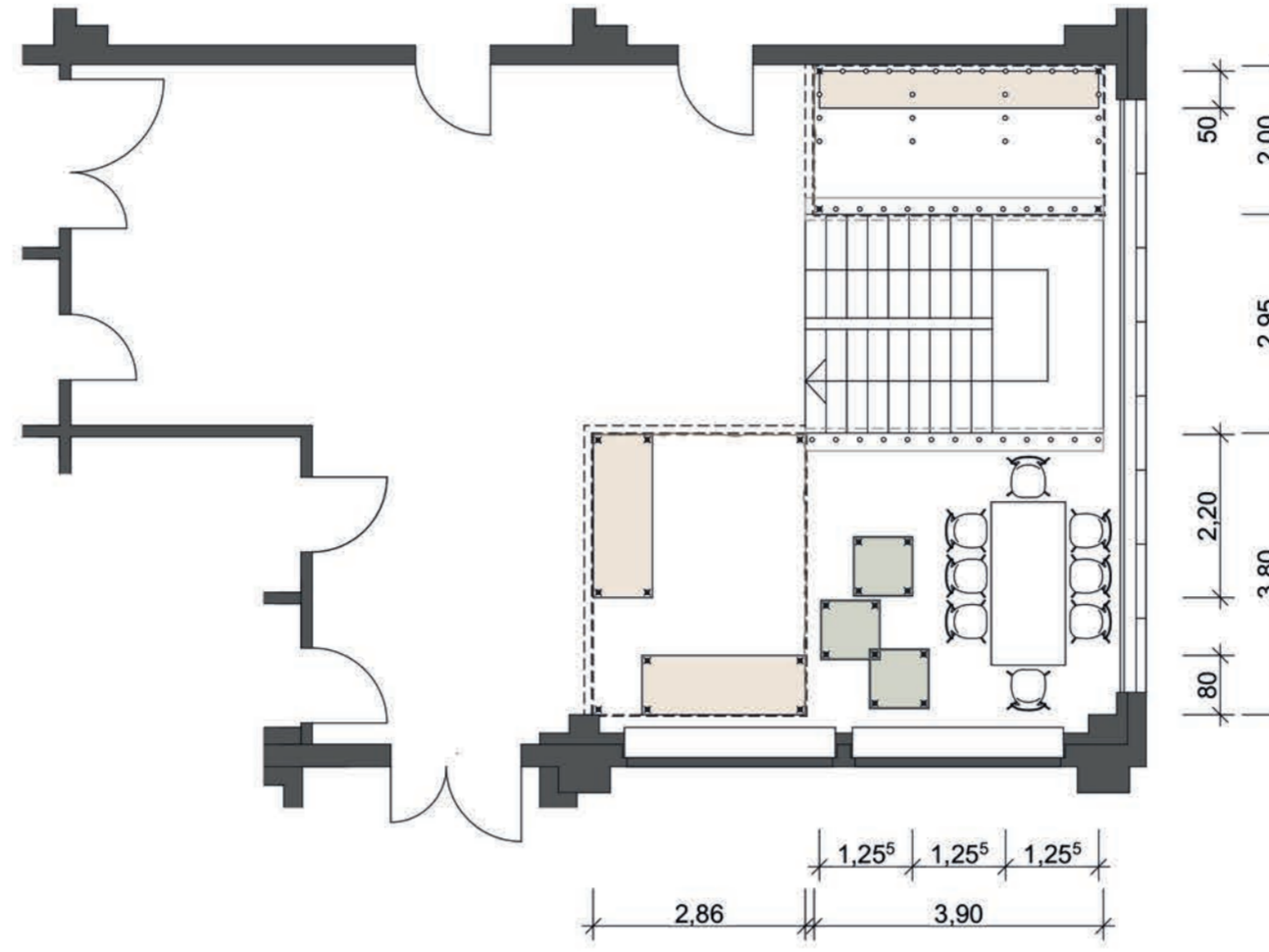
Linn Dohrenbusch
Rebecca Voigt
Alexander Kerz
Vincent Hummelberger
Prof. Bernd Rudolf
Prof. Andreas Kästner
Hagen Höllering
Roy Müller

Professur Bauformenlehre:

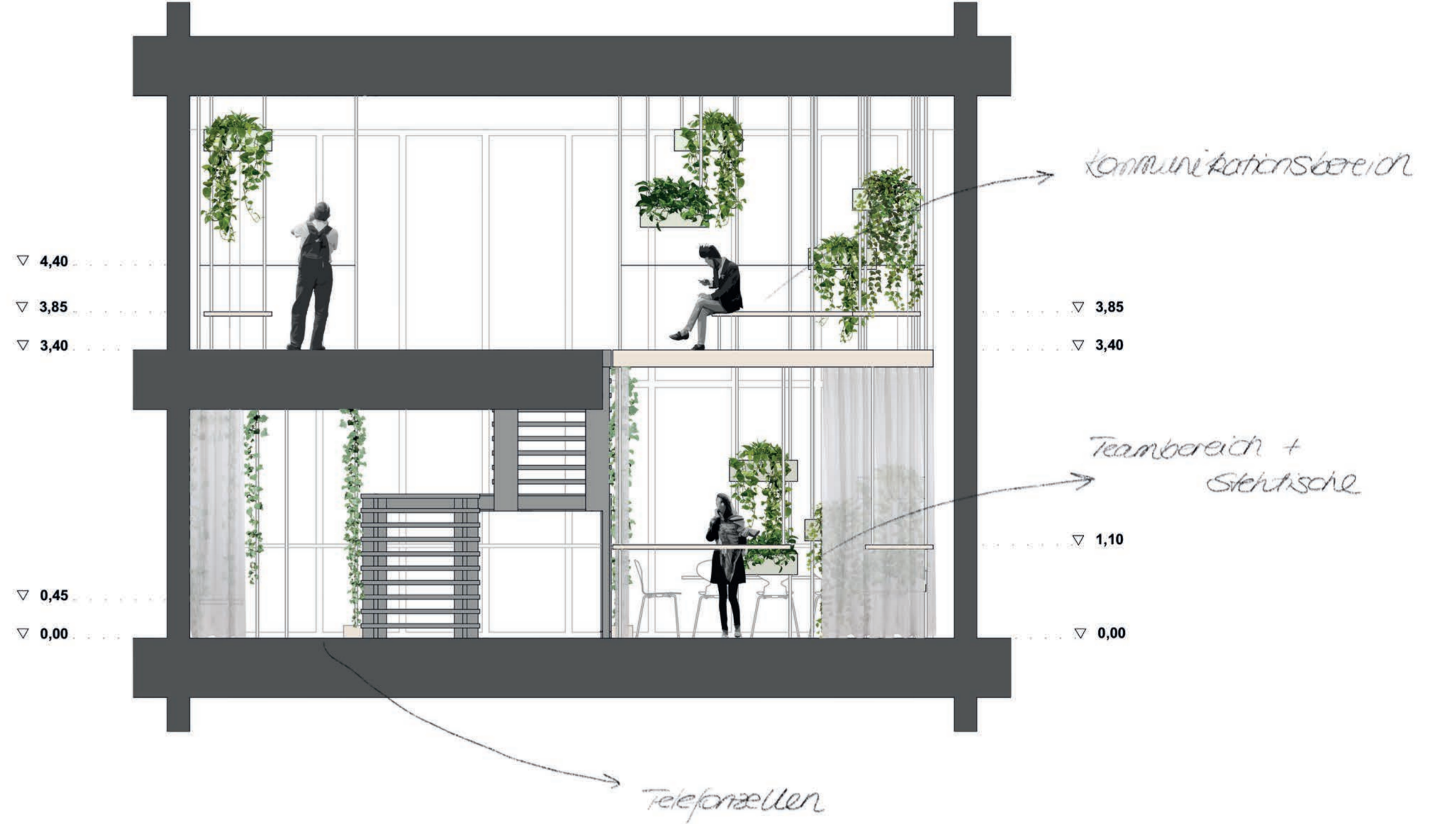
Professur Darstellungsmethodik:

Betreuer:

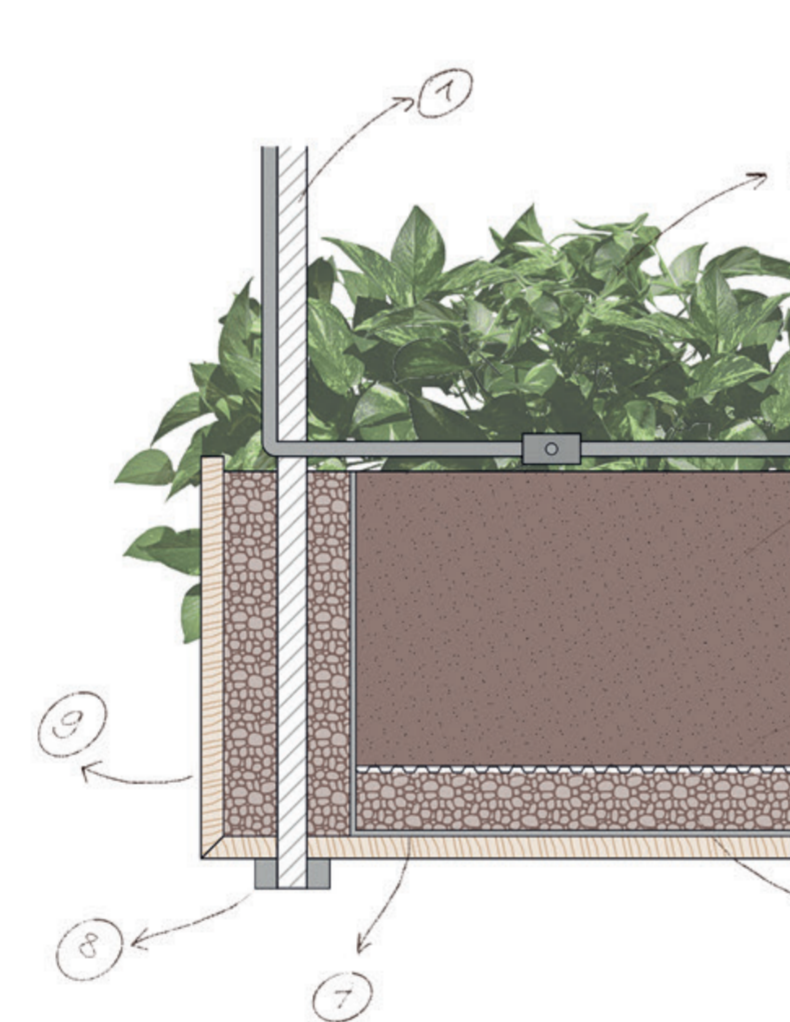
Die berühmten „Hängenden Gärten von Babylon“, die zu den sieben Weltwundern der Antike zählen, sind lediglich schriftlich überliefert worden und es gibt keinen eindeutigen Beweis für ihre Existenz. Jedoch lösen sie seit jeher Bewunderung und Sehnsucht in den Menschen aus. Auch wenn Historiker*innen die Erstehung des grünen Weltwunders auf etwa 600 v. Chr. datieren, ist sie gerade heutzutage von außerordentlicher Relevanz. Vor dem Hintergrund der globalen Klimakrise wird davon ausgegangen, dass Städte in zunehmendem Maße Überwärmung und Luftverschmutzung ausgesetzt werden. Maßnahmen zur Reduzierung der Überhitzung sind überwiegend in der Ausweitung der sogenannten blau-grünen Infrastruktur zu sehen, denn Pflanzen und Wasserflächen können durch Verdunstung, Beschattung, Isolierung und Filterung zur Abkühlung und Luftbereinigung beitragen. Begrünungsmaßnahmen, wo der Garten mit der Architektur verwebt wird, sind bereits deutschlandweit in Form von Gründächern oder Fassadenbegrünungen zu finden. *Hanging Gardens of Abbelon* holt den Garten entgültig in das Haus hinein und hebt die Trennung von außen und innen vollkommen auf. Damit wird inmitten der Hochschule eine grüne Oase geschaffen, die die Student*innen und Mitarbeiter*innen aus dem stressigen Hochschulalltag herausholt und in eine beruhigende und spielerische Atmosphäre transportiert.



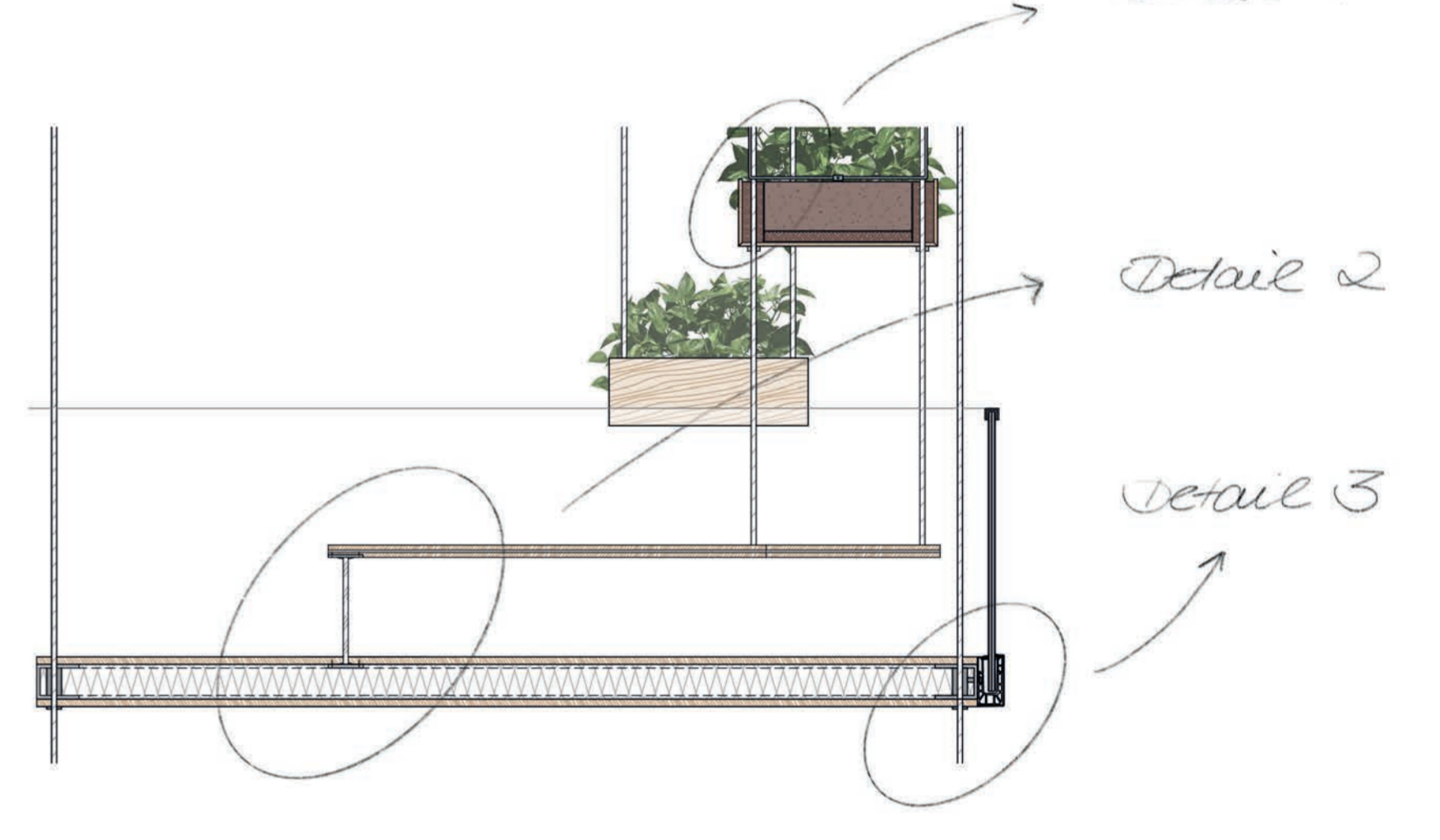
GRUNDRISS M1:100



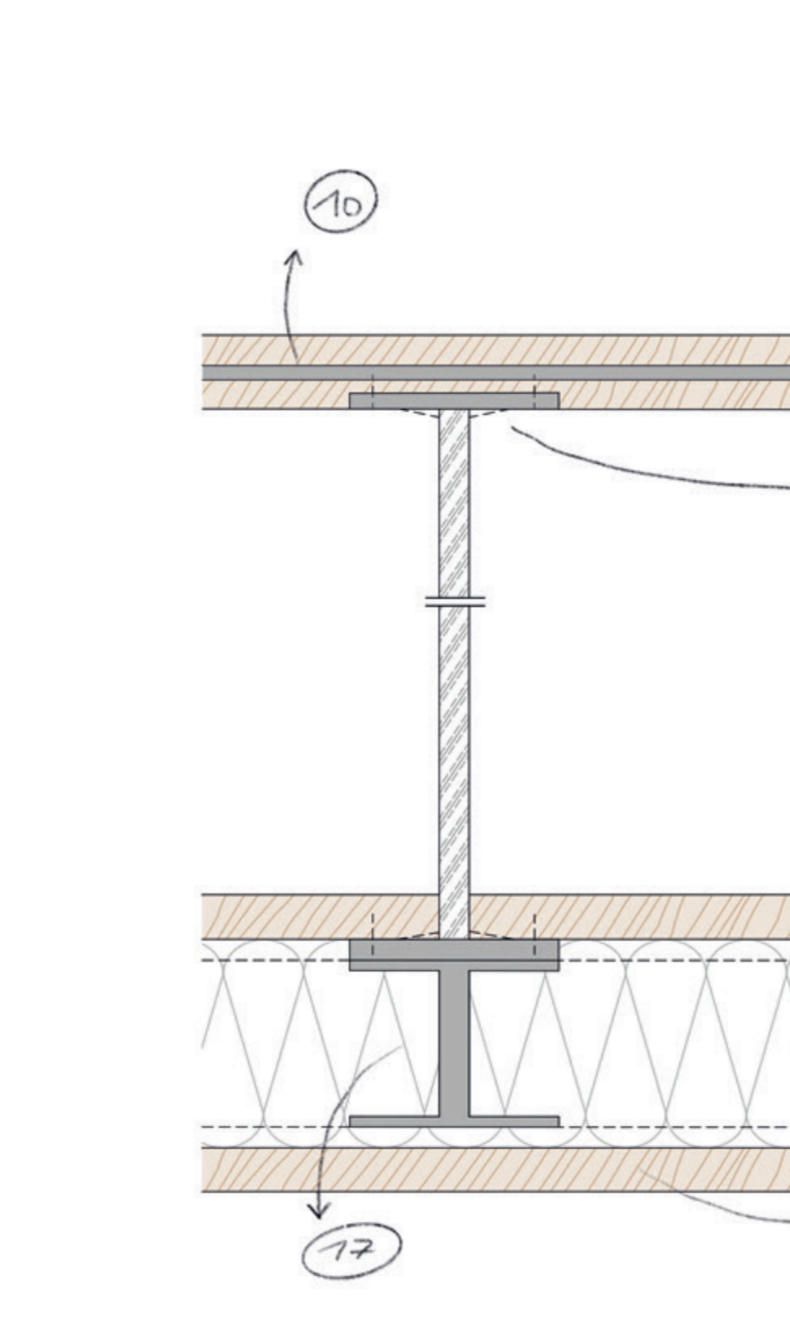
ANSICHT M1:50



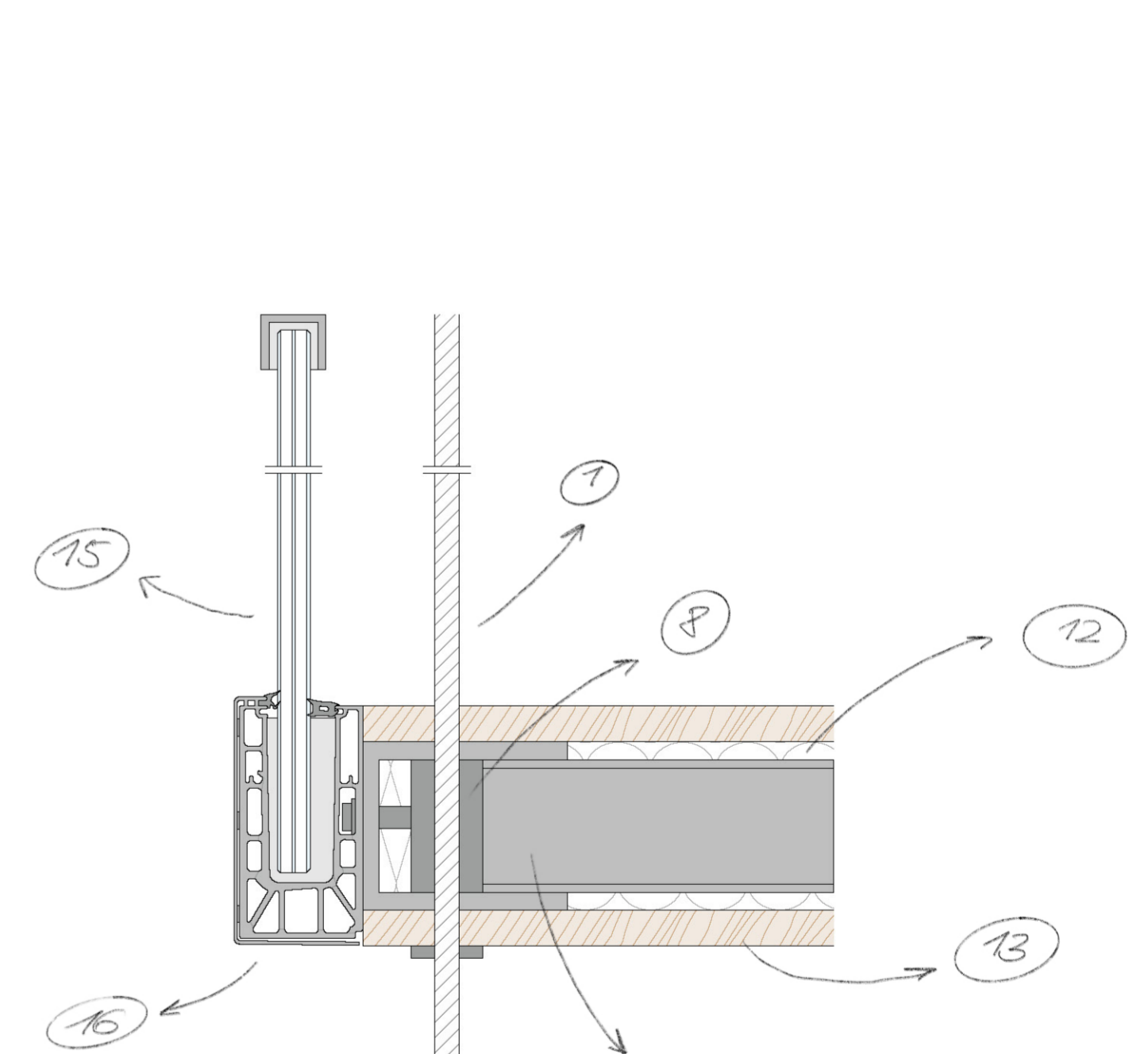
DETAIL 1 M1:5



DETAILÜBERSICHT M1:25



DETAIL 2 M1:5



DETAIL 3 M1:5

- | | | | | | |
|---|-----------------------|----|---|----|----------------------------|
| 1 | Stahlsäule ϕ 2cm | 7 | Acrylglaswanne | 12 | Dämmwolle (Hafn) |
| 2 | Microdrop Bewässerung | 8 | Seilklemme | 13 | Fichtenholz BSH ϕ 3cm |
| 3 | Bepflanzung | 9 | Fichtenholz BSH ϕ 1,5cm | 14 | Fichtenholz BSH ϕ 2cm |
| 4 | Substrat | 10 | Stahlplatte ϕ 1cm | 15 | ISG mit Handlauf |
| 5 | Gartenvlies | 11 | Fachstahlwelle geschweißt an Stahlrohr ϕ 3cm | 16 | Geländerhalterung |
| 6 | Drainage (Blättern) | 17 | | 17 | Stahlträger |

