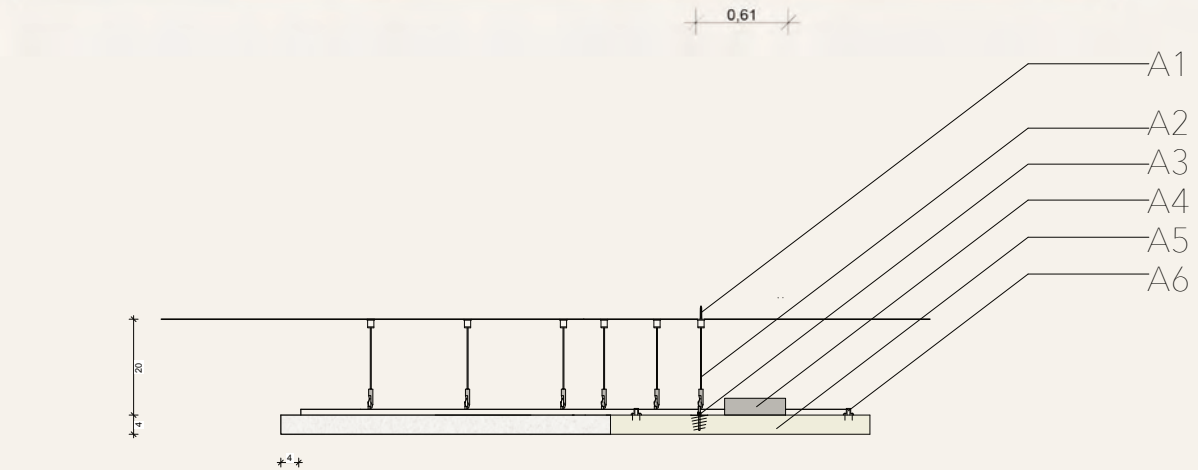


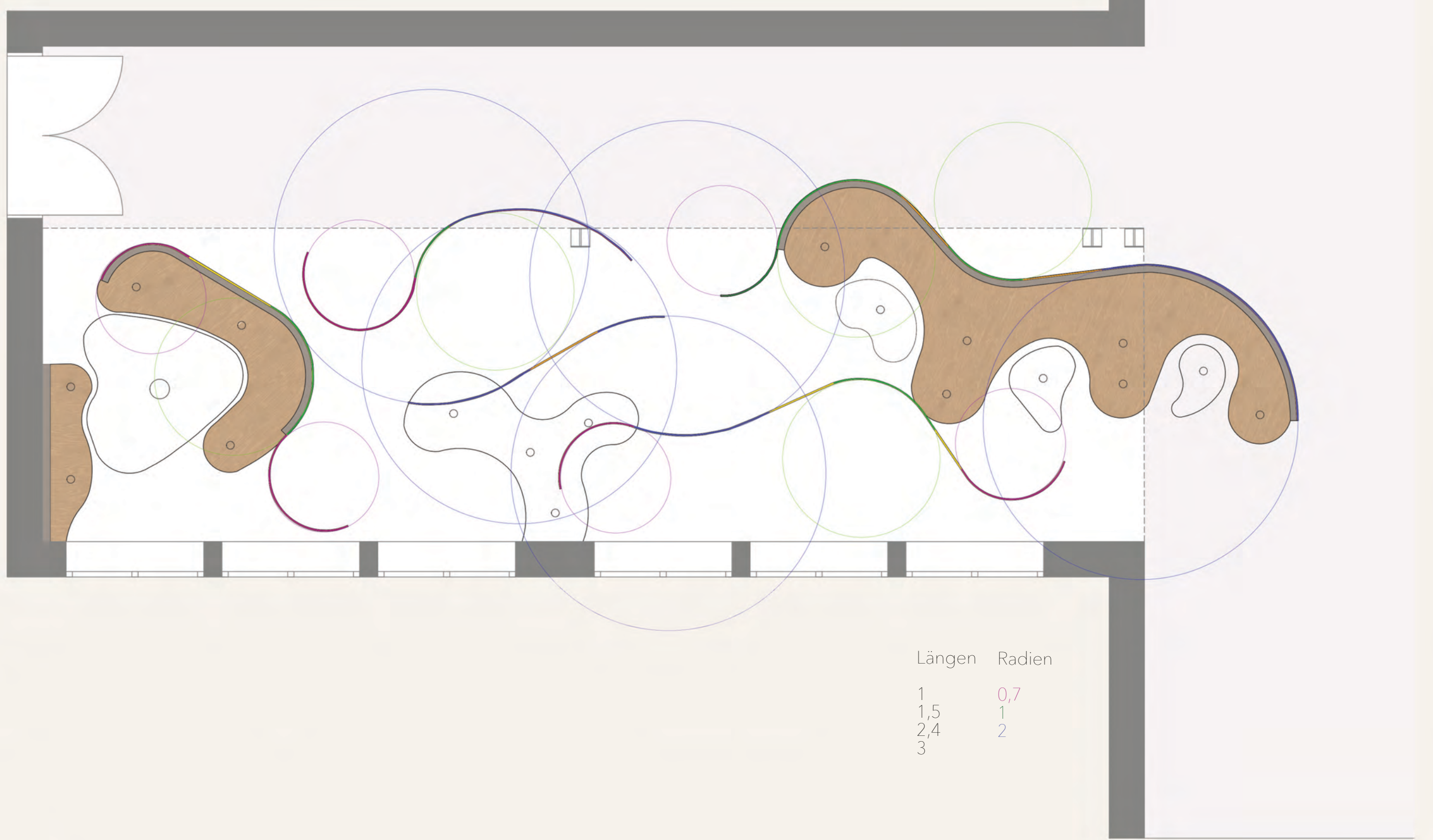
Ansicht 1:50



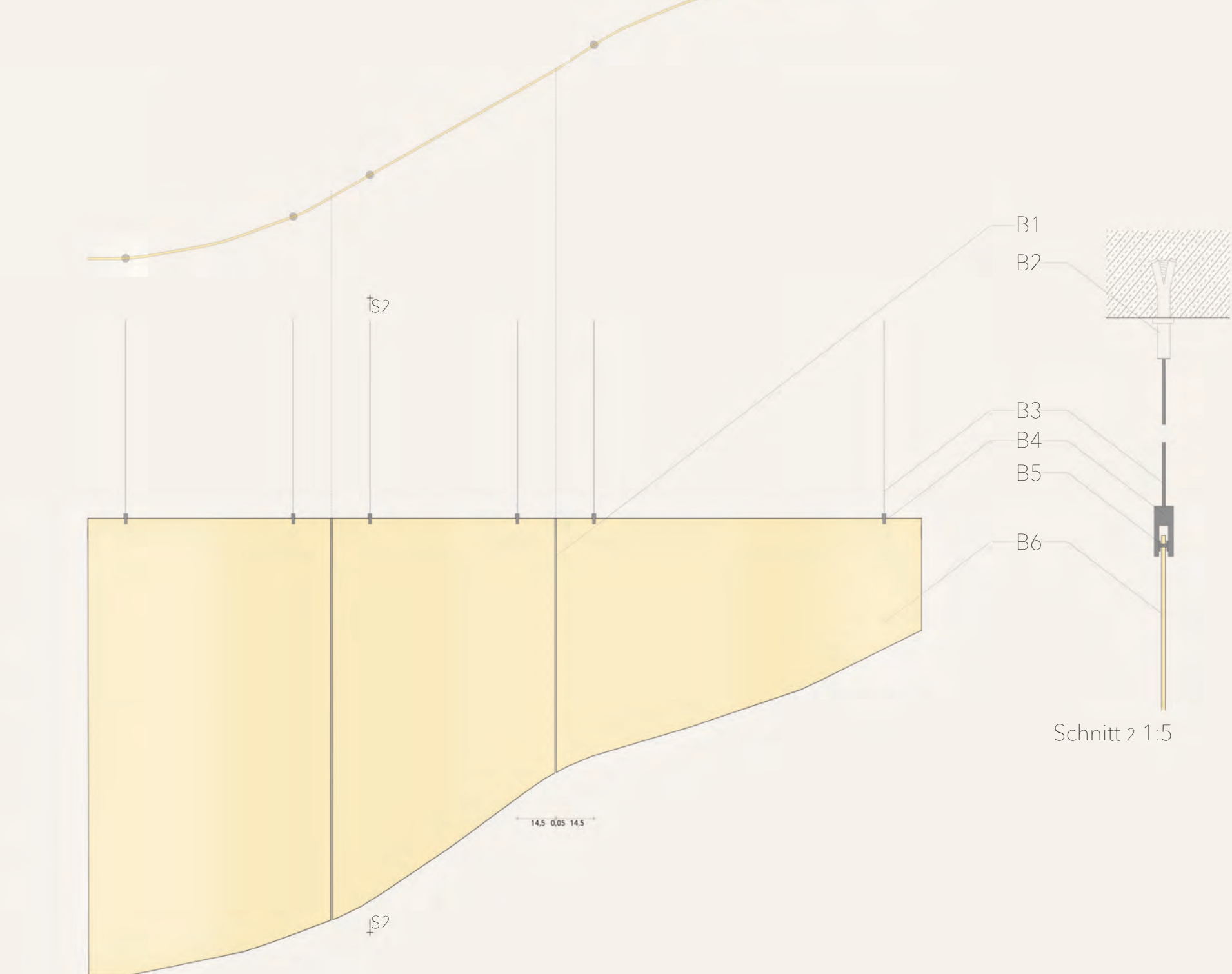
Schnitt 1 1:20



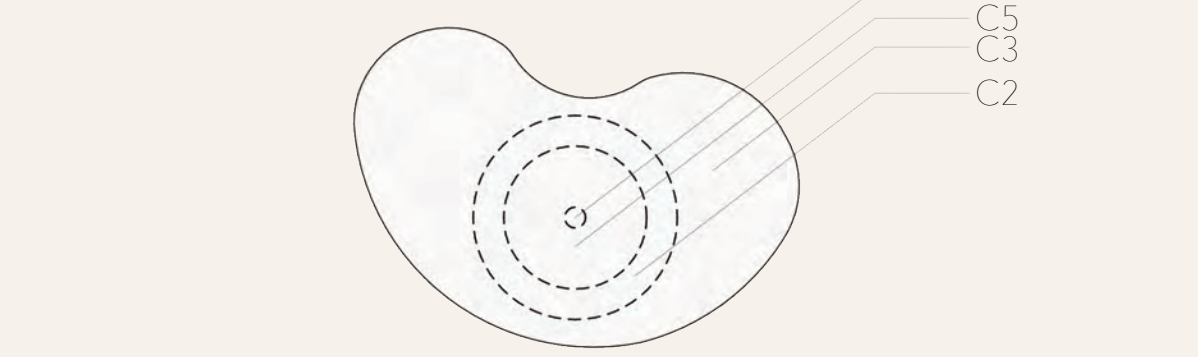
Draufsicht 1:20



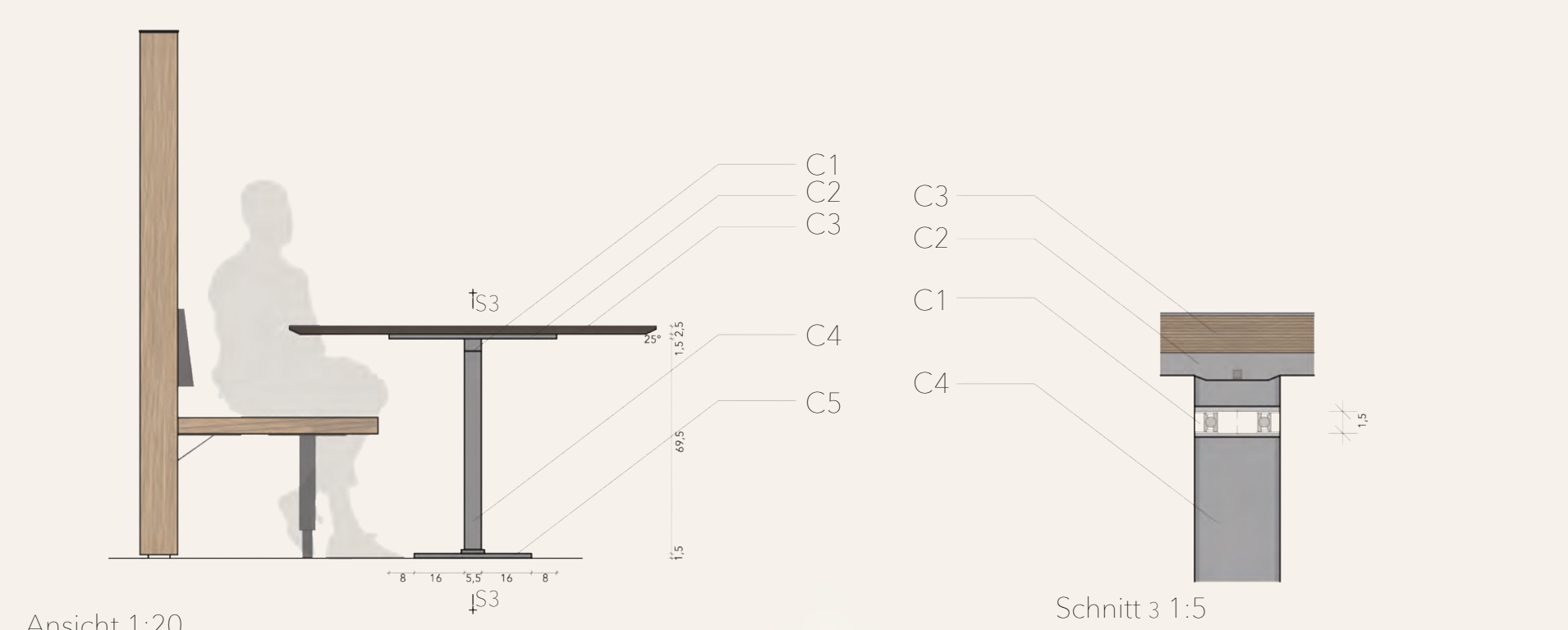
Grundriss 1:50



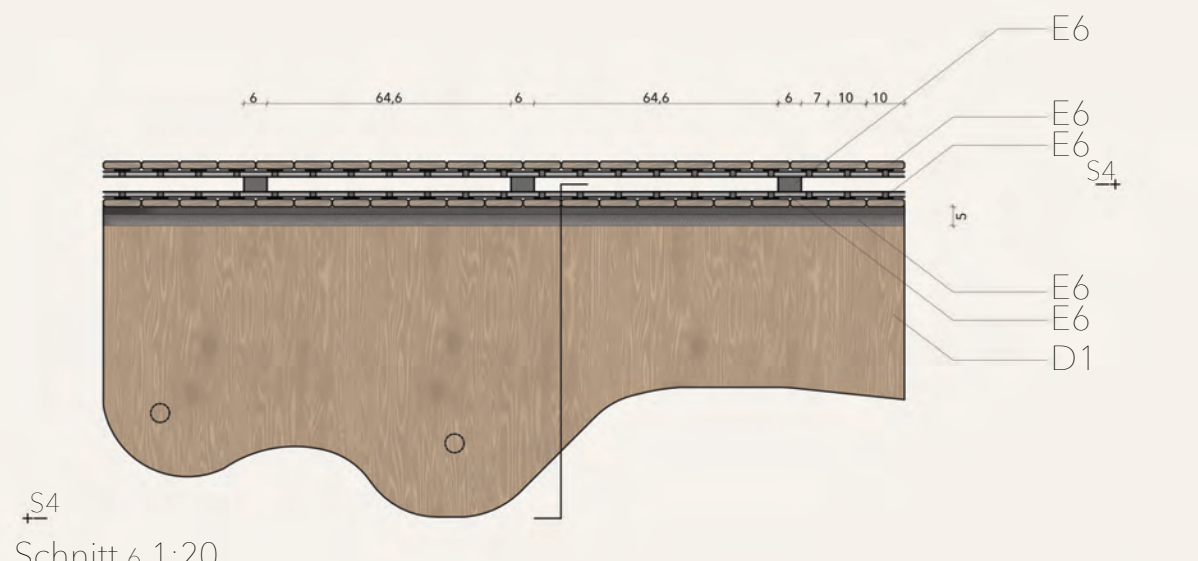
Ansicht 1:20



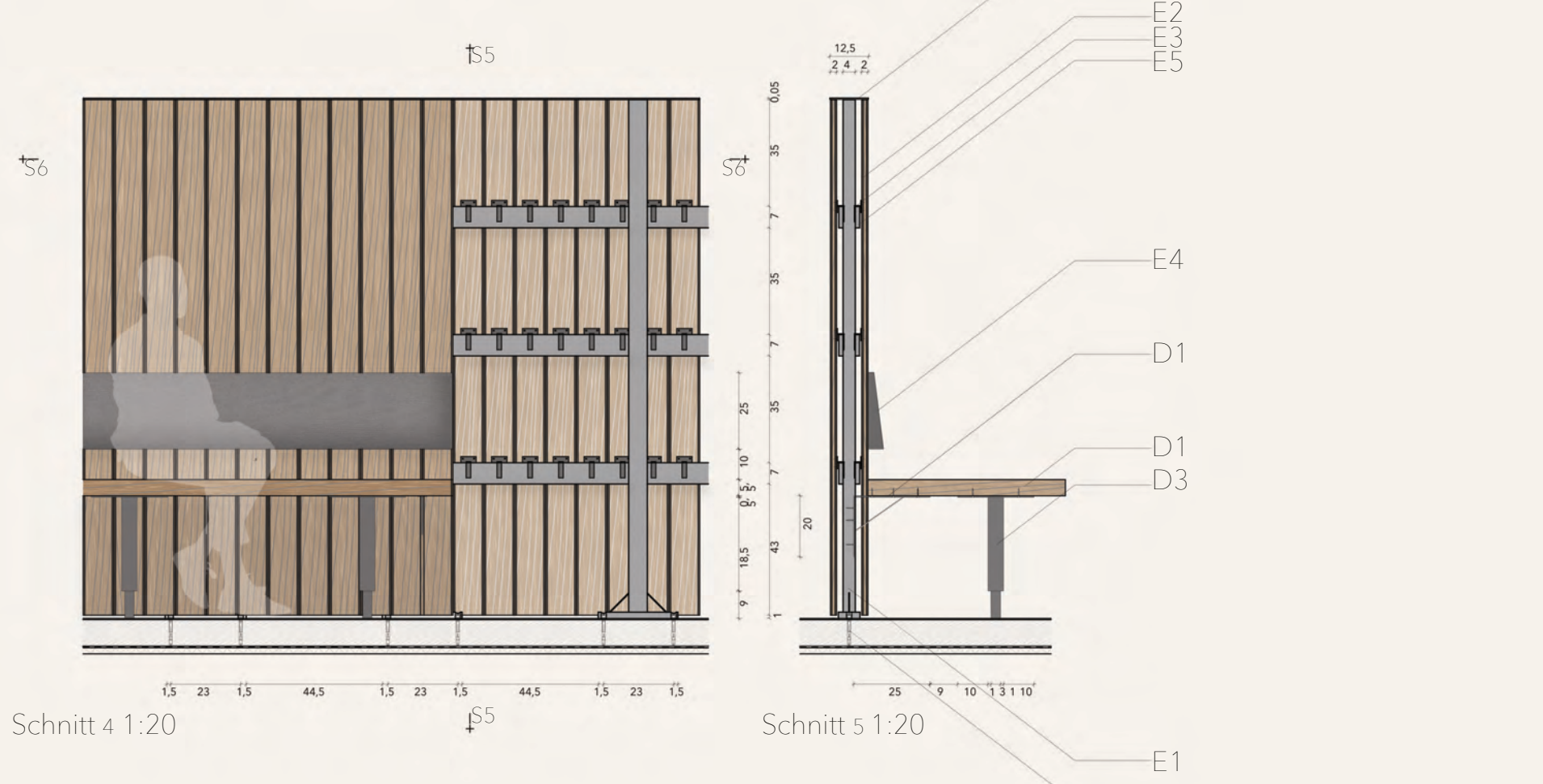
Draufsicht 1:20



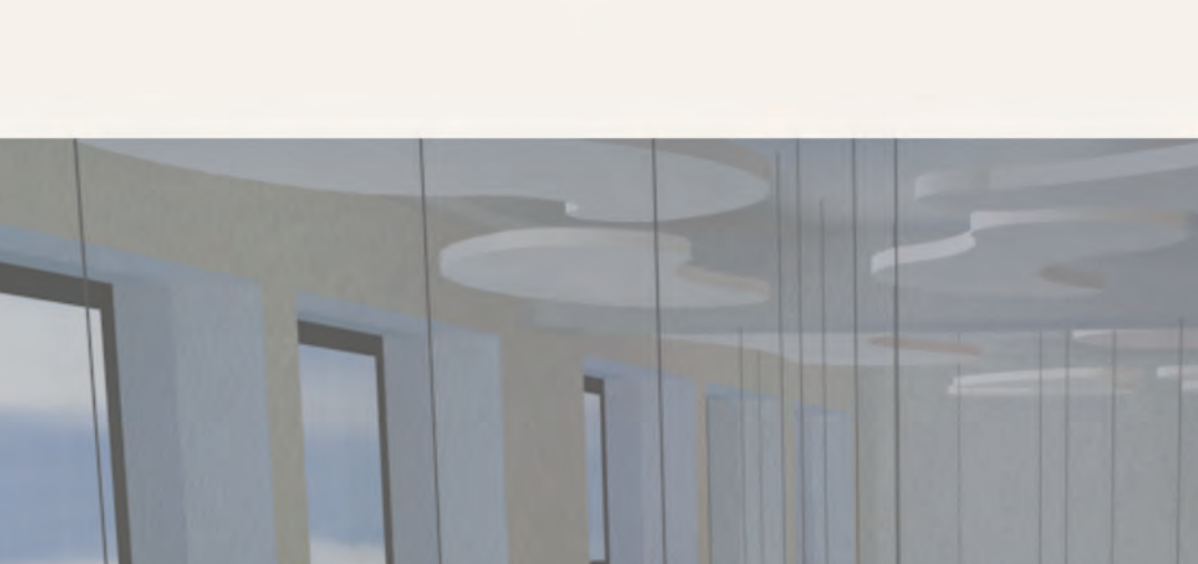
Ansicht 1:20



Schnitt 6 1:20

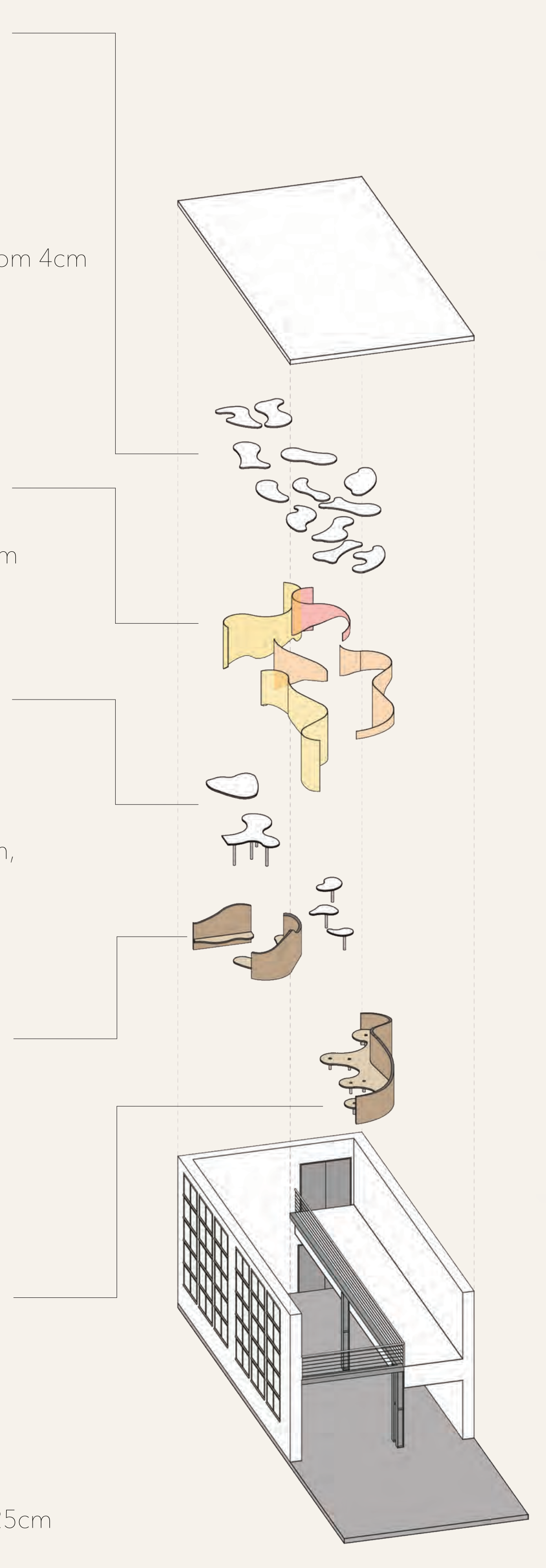


Schnitt 4 1:20

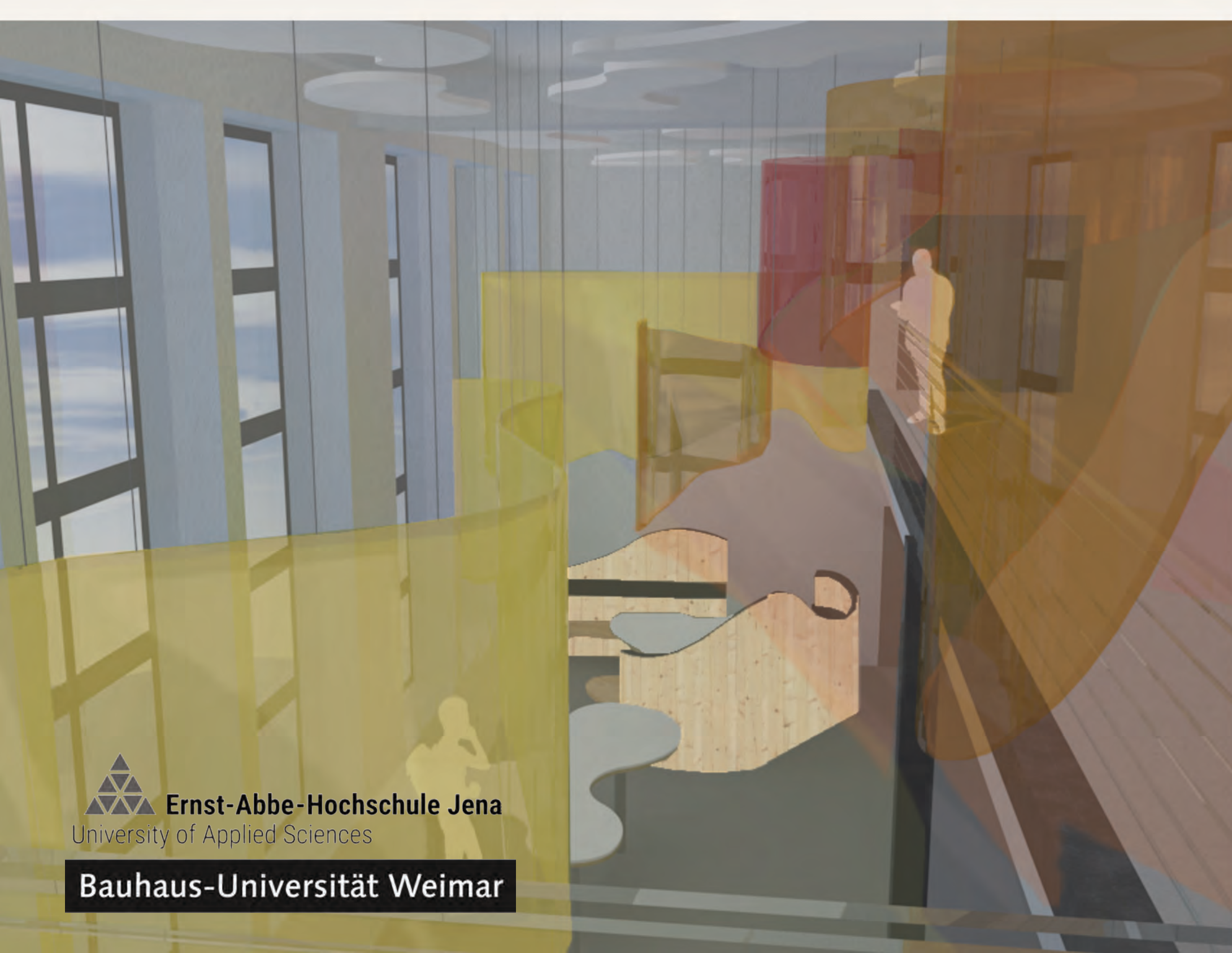


Schnitt 5 1:20

- A | Akusikplatte
 - A1 Einschlaganker mit Gewinde
 - A2 Stahlseil Ø 2mm
 - A3 Ecophon Connect Absorberanker™
 - A4 Verteilerdose
 - A5 Akustikplatte, Ecophon Solo™ Freedom 4cm
 - A6 LED-Band
- B | Polarlicht
 - B1 offene Fuge 5mm
 - B2 Einschlaganker mit Gewinde
 - B3 Stahlseil Ø2mm
 - B4 Schildaufhängung, Edelstahl Ø 1,5 cm
 - B5 M4 Inbus-Klemmschraube
 - B6 Acrylglas 5 mm
- C | Tisch
 - C1 Kugellager
 - C2 Befestigungsplatte, Stahl Ø 53,5cm
 - C3 Linoleum-Tischplatte, Linoleum 2 mm, Multiplex-Kern 2,3cm
 - C4 Tischbein, Stahl Ø 5,5cm
 - C5 Bodenplatte, Stahl Ø 37,5cm
- D | Sitzbank
 - D1 Sitzfläche, Brettschichtholz Fichte mit Brandschutzbeschichtung 5cm
 - D2 Verbindungswinkel, Stahl 25 x 20 cm
 - D3 Standbein, Stahl
- E | Lehne
 - E1 Stahlkonsole
 - E2 Holzlattung, Fichte mit Brandschutzbeschichtung 2 x 10cm
 - E3 Verbindungswinkel 5,5 x 2cm
 - E4 Lehnenkissen, Thermostoff grau 5 x 25cm
 - E5 Querlattung, Stahl 7 x 1,5cm
 - E6 Abdeckung, Linoleum grau 12,6 x 0,05cm
 - E7 Bolzenanker 8cm



Explosionszeichnung



Perspektive