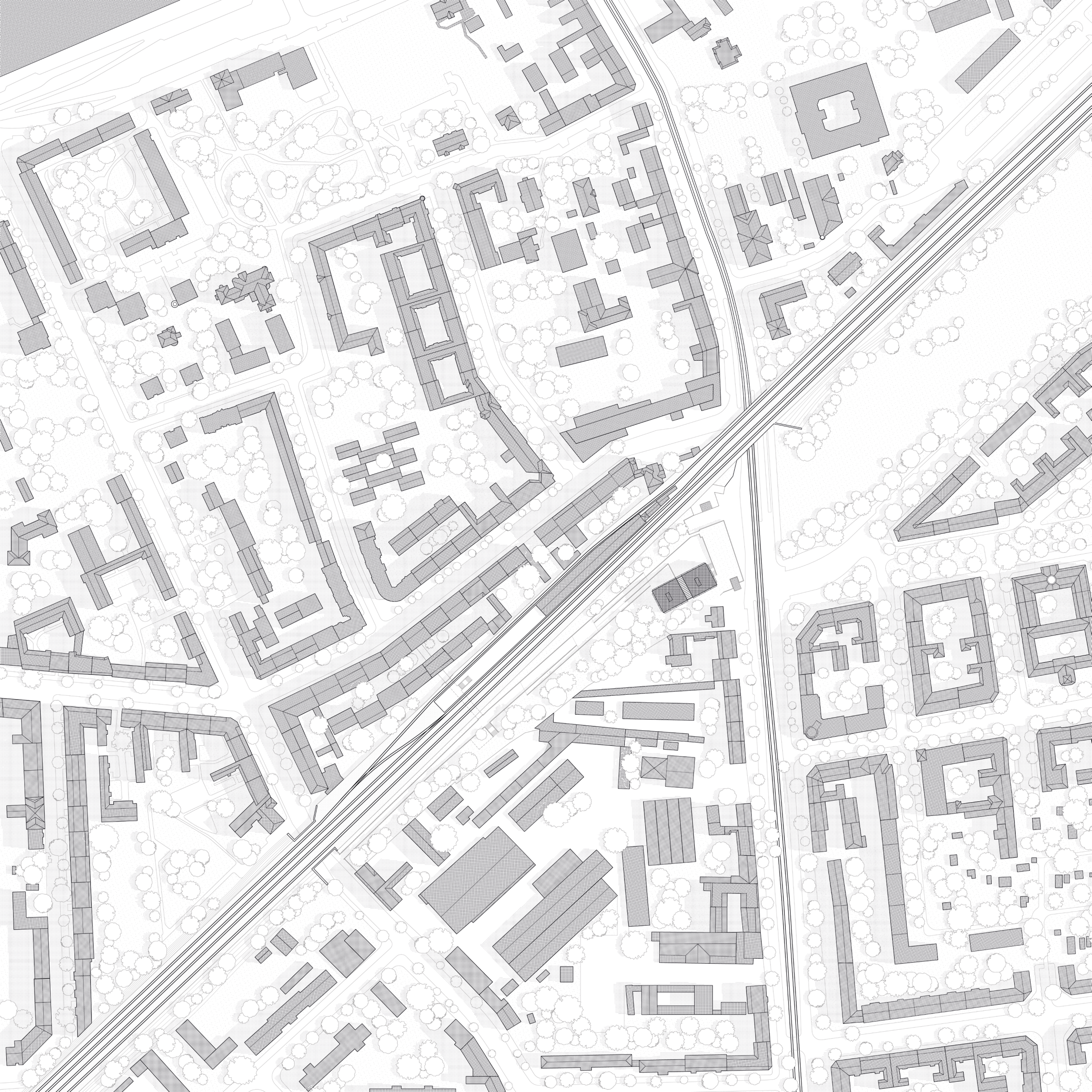


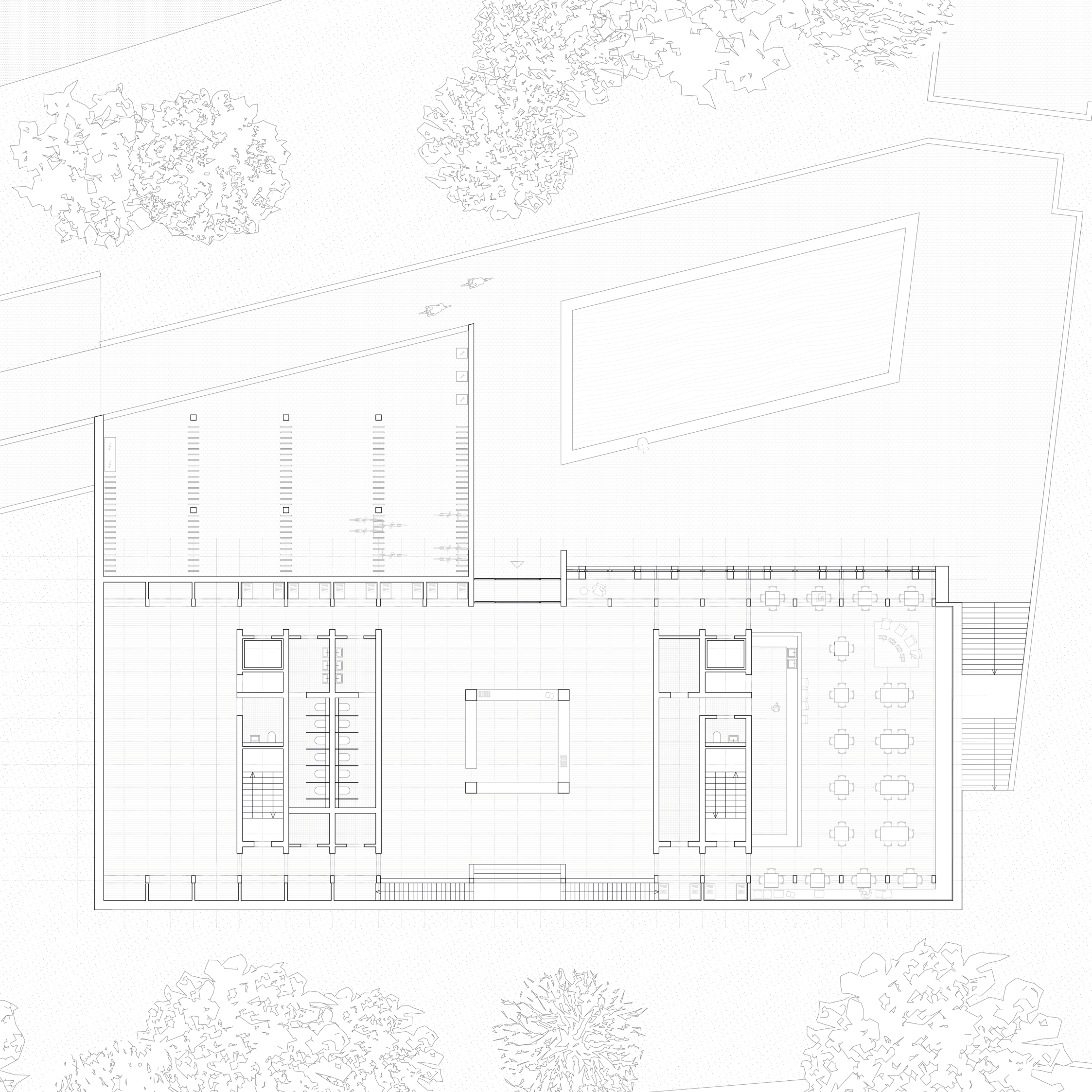


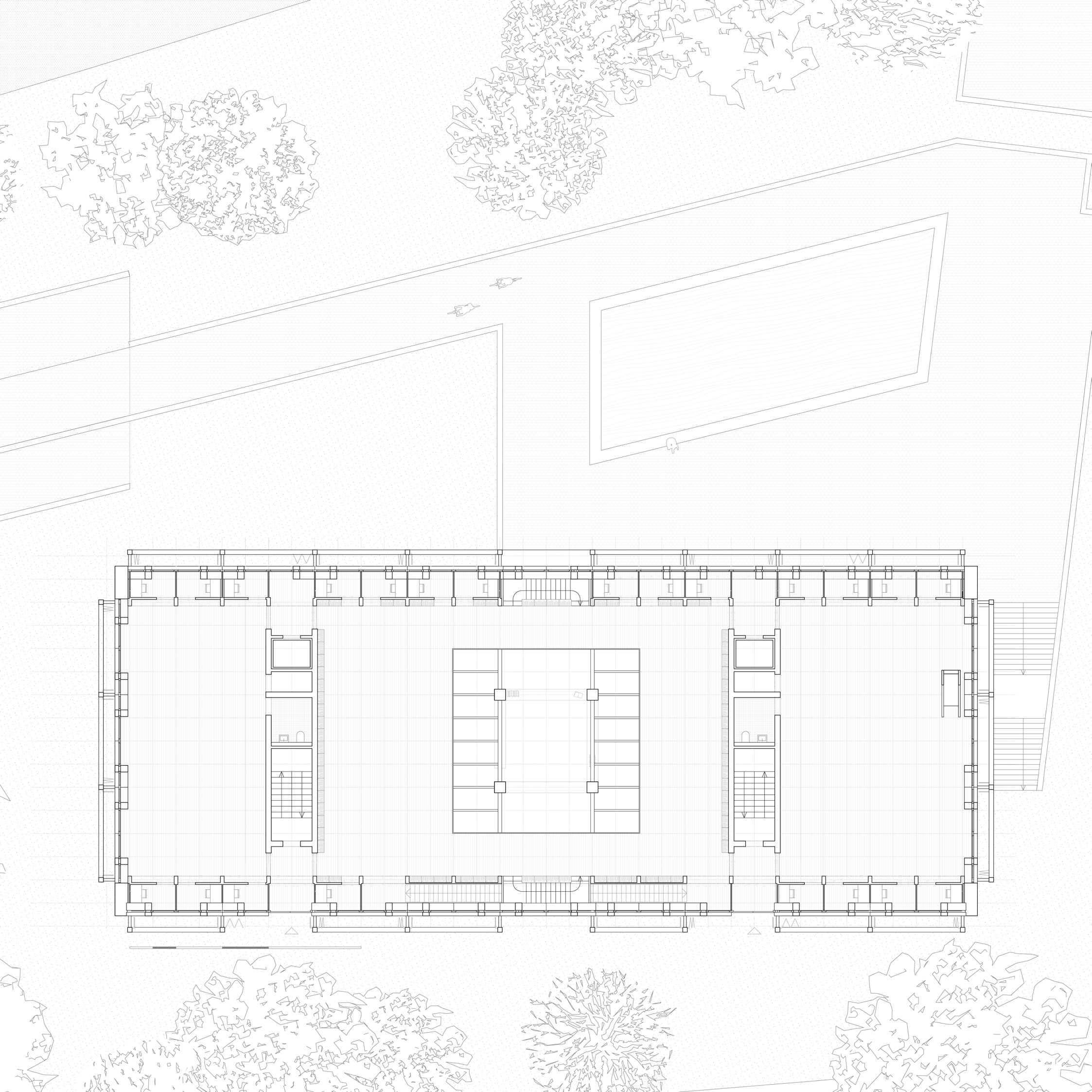
NEUBAU FÜR DIE STADTBIBLIOTHEK
BACHELOR THESIS · K. SCHNEIDER

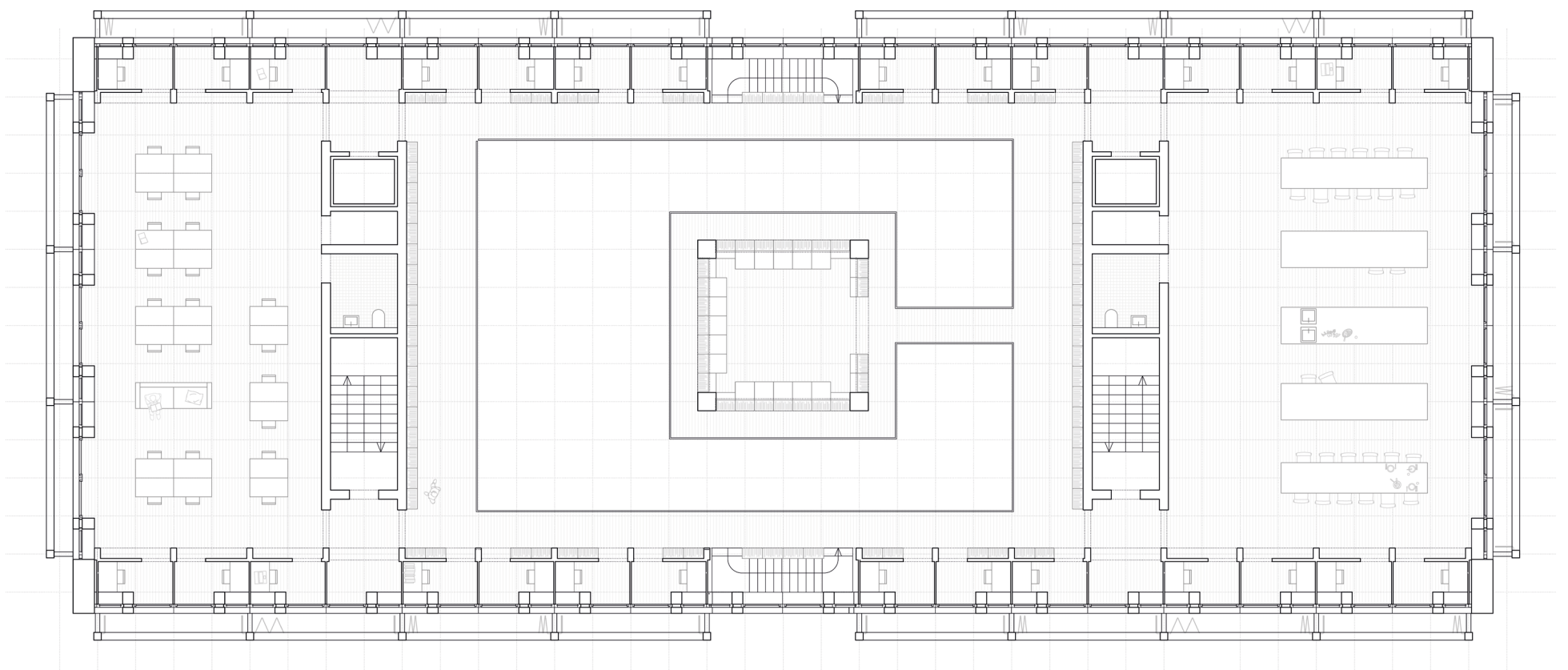


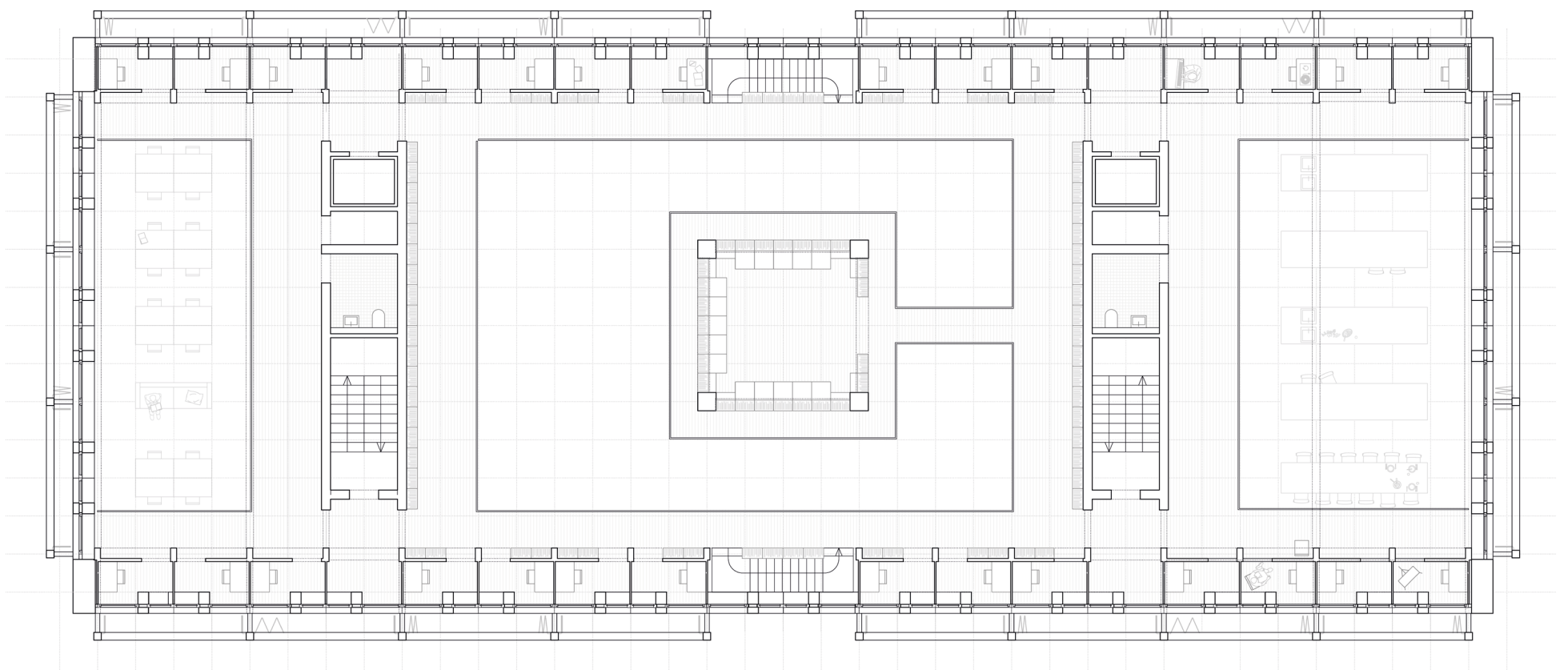


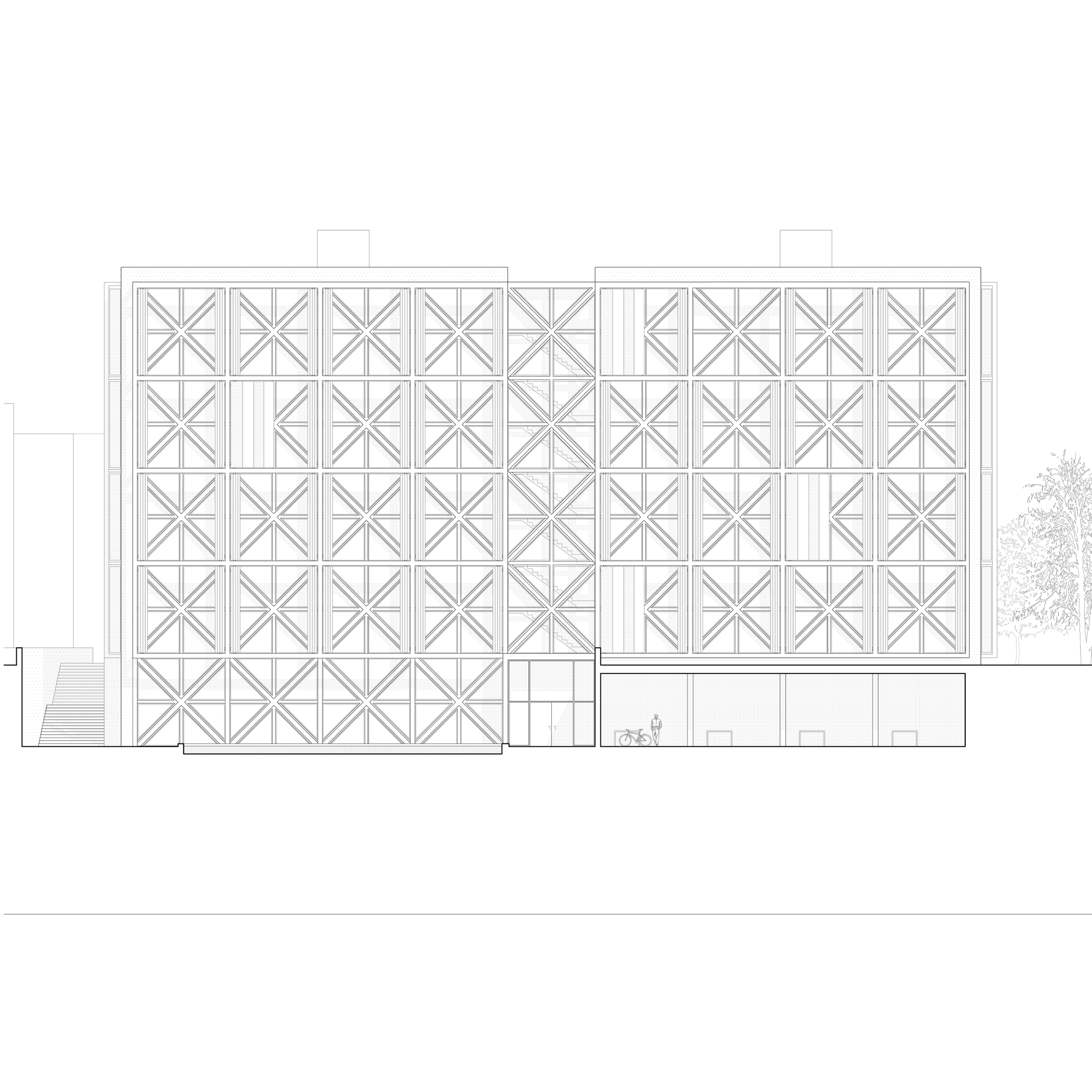


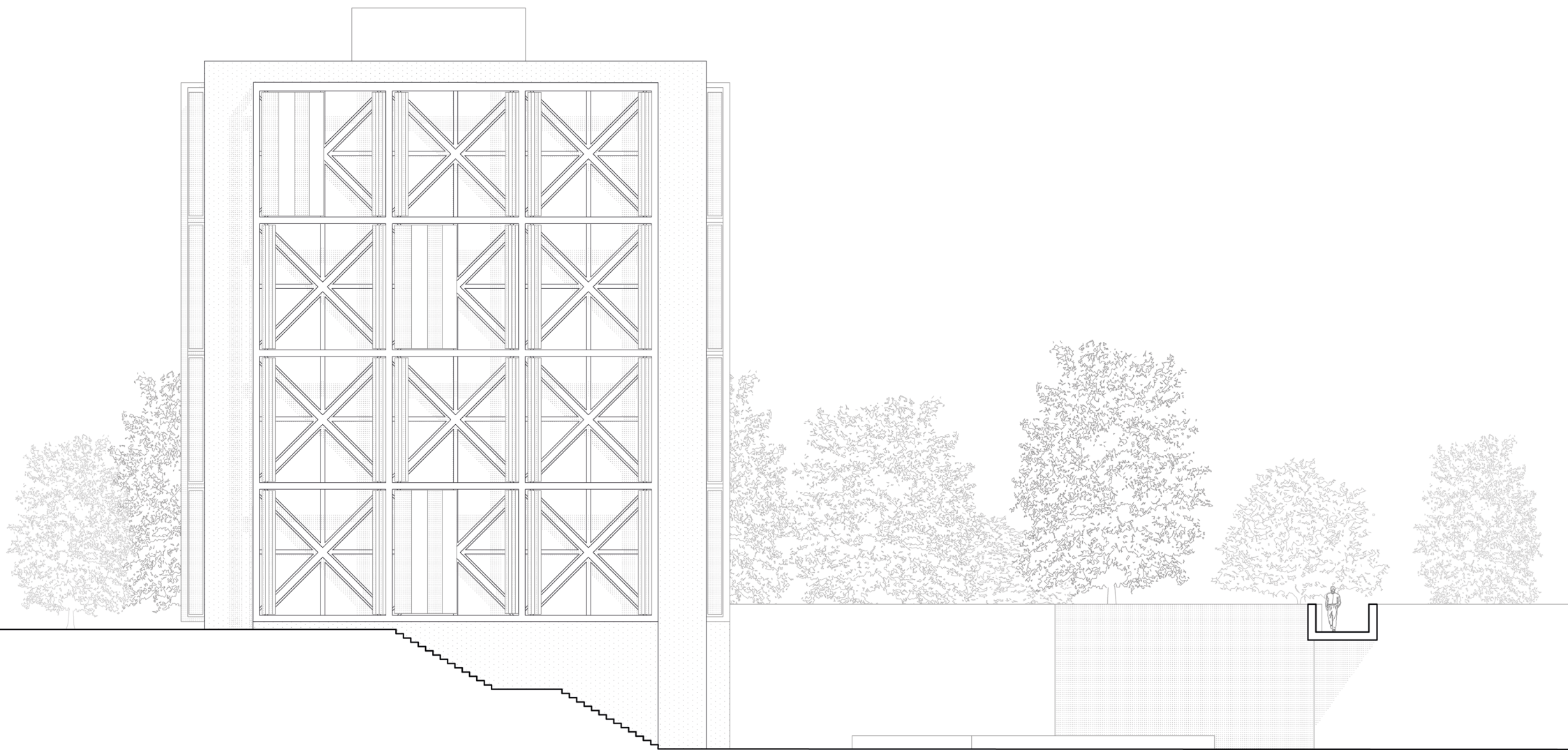


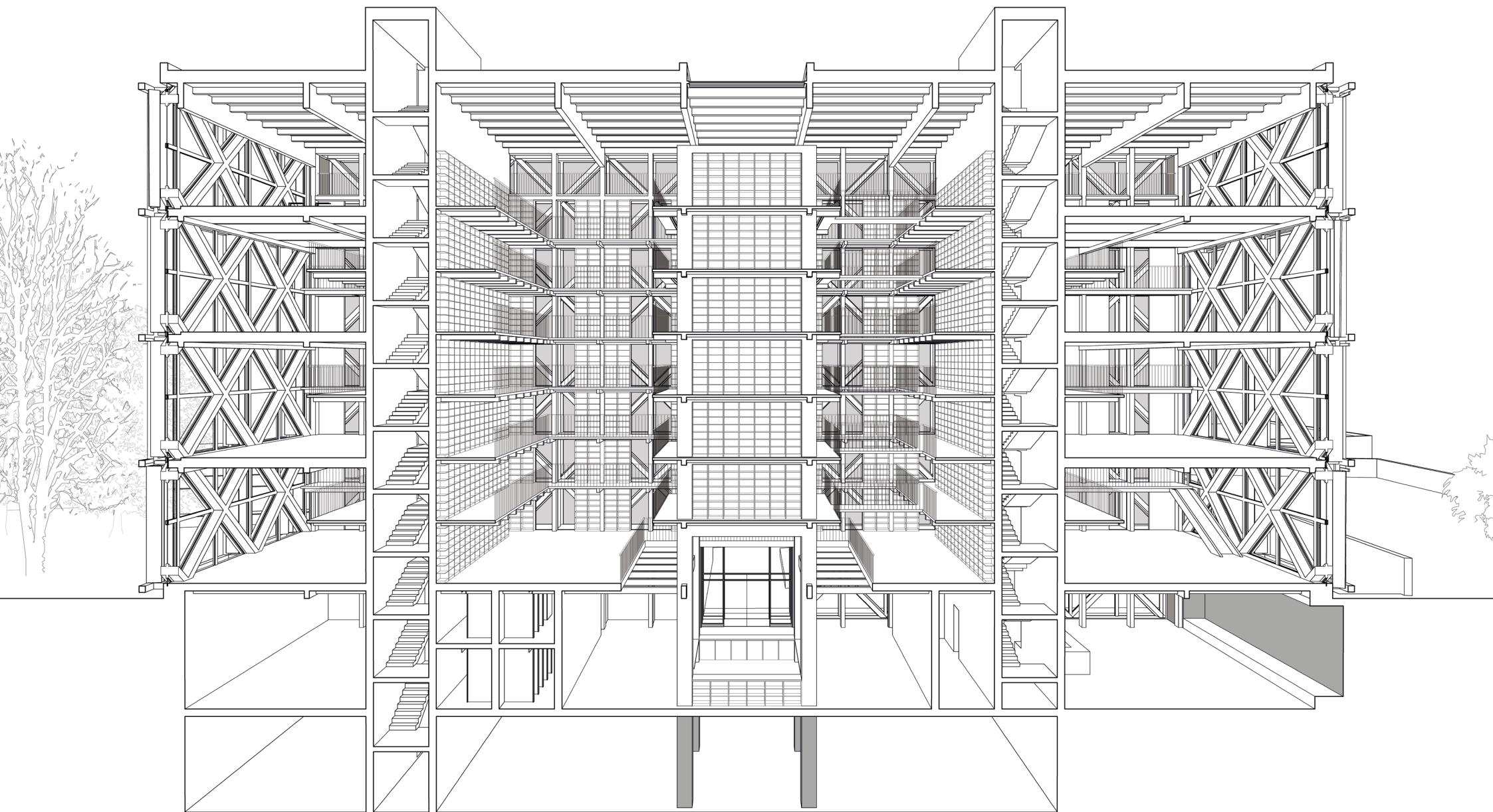


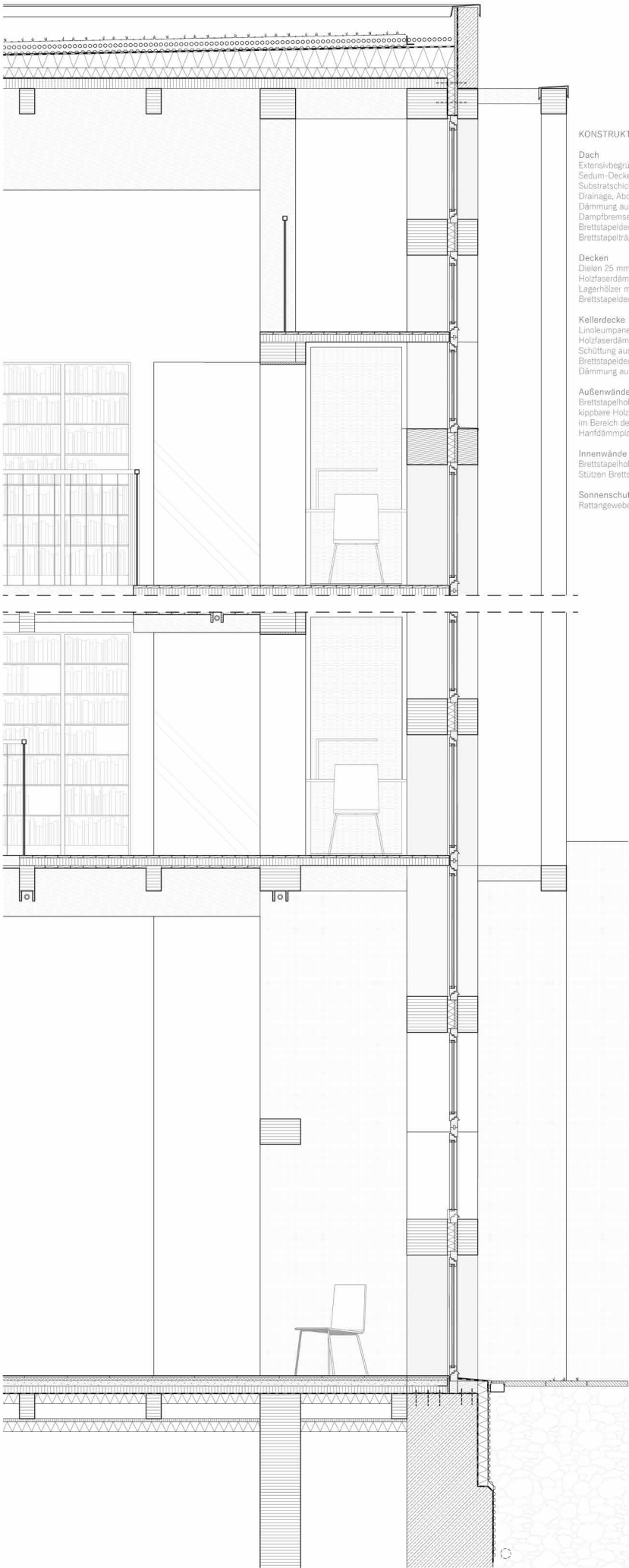












KONSTRUKTION

Dach
Extensivbegrünung mit Kiesbett
Sedum-Decke mit Juteunterschicht
Substratschicht aus Ziegelsplitt
Drainage, Abdichtung (PE) (lose verlegt)
Dämmung aus Rohrkolben
Dampfbremse (lose verlegt)
Brettstapeldecke 75 mm
Brettstapelträger 250 x 1000 mm und 150 x 250 mm

Decken
Dielen 25 mm
Holzfaserdämmplatte 25 mm
Lagerhölzer mit Masseschüttung aus Tonziegeln und Lehm
Brettstapeldecke 75 mm

Kellerdecke
Linoleumpaneel mit Sperrholzträgerplatte 20 mm
Holzfaserdämmplatte 25 mm
Schüttung aus Tonziegeln und Lehm 55 mm
Brettstapeldecke 75 mm
Dämmung aus Rohrkolben

Außenwände
Brettstapelholz, acetyliert, 250 x 400/200 mm
kippbare Holzfenster, Dreifach-Isolierverglasung
im Bereich der Kabinen ist die innere Scheibe geätzt
Hanfdämmplatte 100mm

Innenwände
Brettstapelholz, Sichtoberflächen 75 mm
Stützen Brettstapelholz, 150 x 350 mm

Sonnenschutz und Innenwände Kabinen
Rettangeebe, im Außenbereich schutzbehandelt, z.B. lackiert

