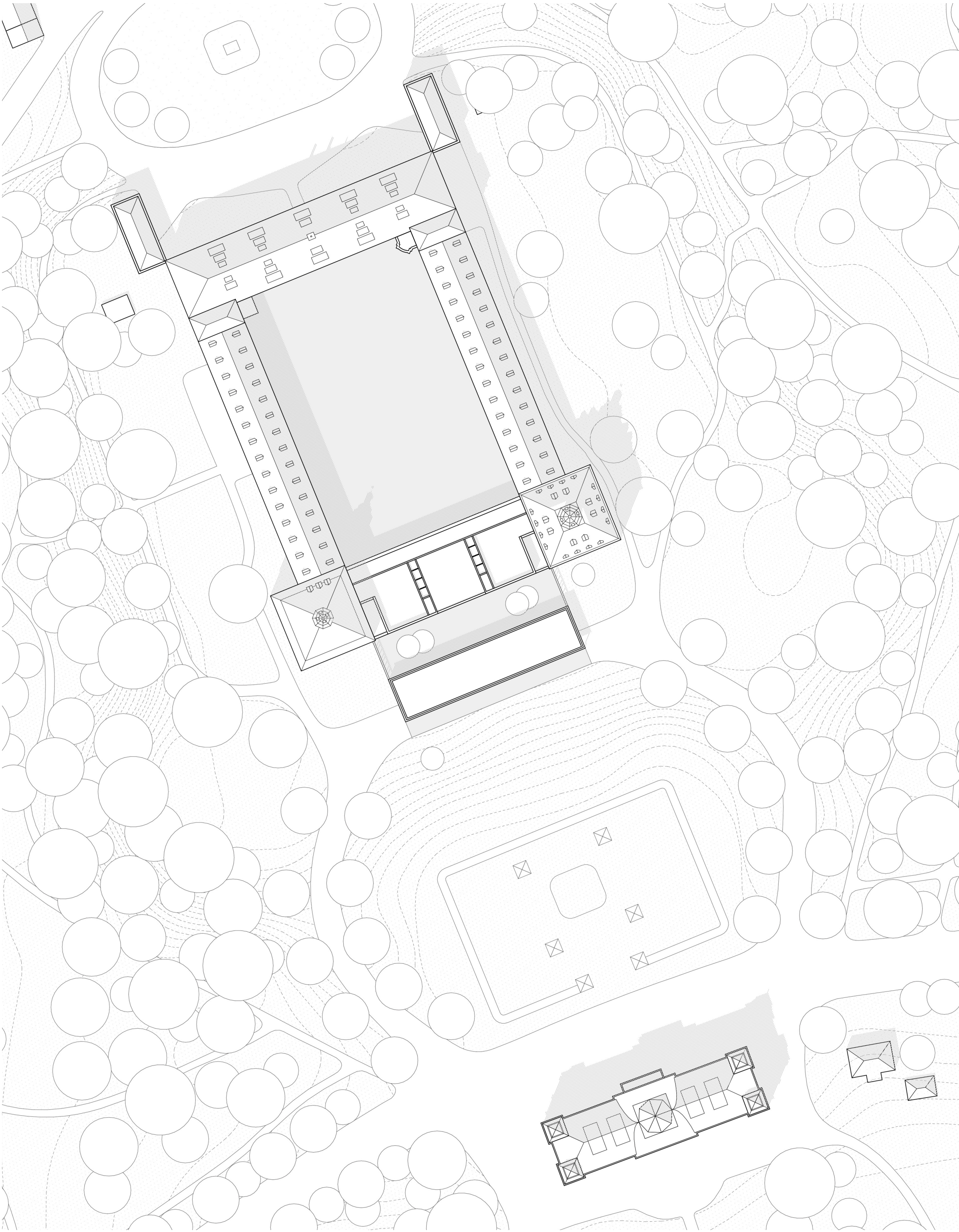




Blick aus dem Rosengarten



Lageplan 1:1000



Blick aus dem Schlosshof

## ARCHIV DER FORSCHUNGSBIBLIOTHEK FRIEDENSTEIN, GOTH A

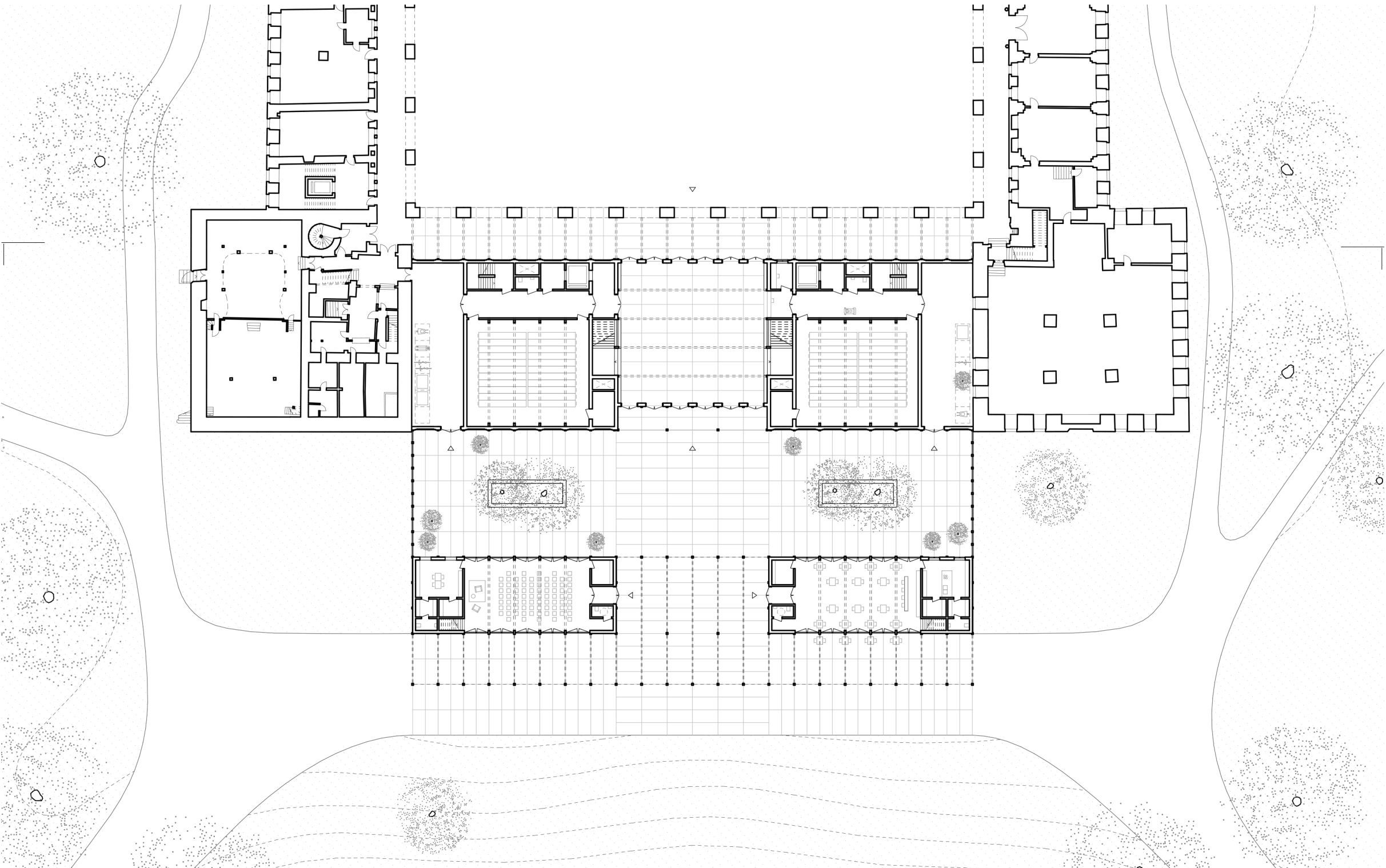
Der Neubau des Archivs der Forschungsbibliothek Friedenstien verfolgt zwei ineinandergreifende Ziele. So soll zum einen ein Ort der Aufbewahrung und des Lagerns geschaffen werden, während zugleich – mit der Erweiterung des Schlossensembles – auch eine neue Zugangssituation zur Bibliothek, zum Schlossmuseum sowie zum Schlosshof entstehen soll. Das Gebäude verpflichtet sich den Anforderungen des zeitgemäßen Archivierens gerecht zu werden und gleichzeitig die noch fehlende Ablesbarkeit der Bibliothek nach Außen in den Stadtraum hinein zu gewährleisten.

Den Auftakt, zwischen englischem Landschaftspark und Schloss, bildet im Süden ein vorgelagerter Pavillon, in welchem sich das Café sowie der öffentliche Vortagssaal der Bibliothek befinden. Durch den Kolonnadengang des Pavillons entsteht ein neuer Übergang, der zwischen Landschaft und gebauter Architektur vermittelt und die Besucher\*innen an das Schloss heranzführt.

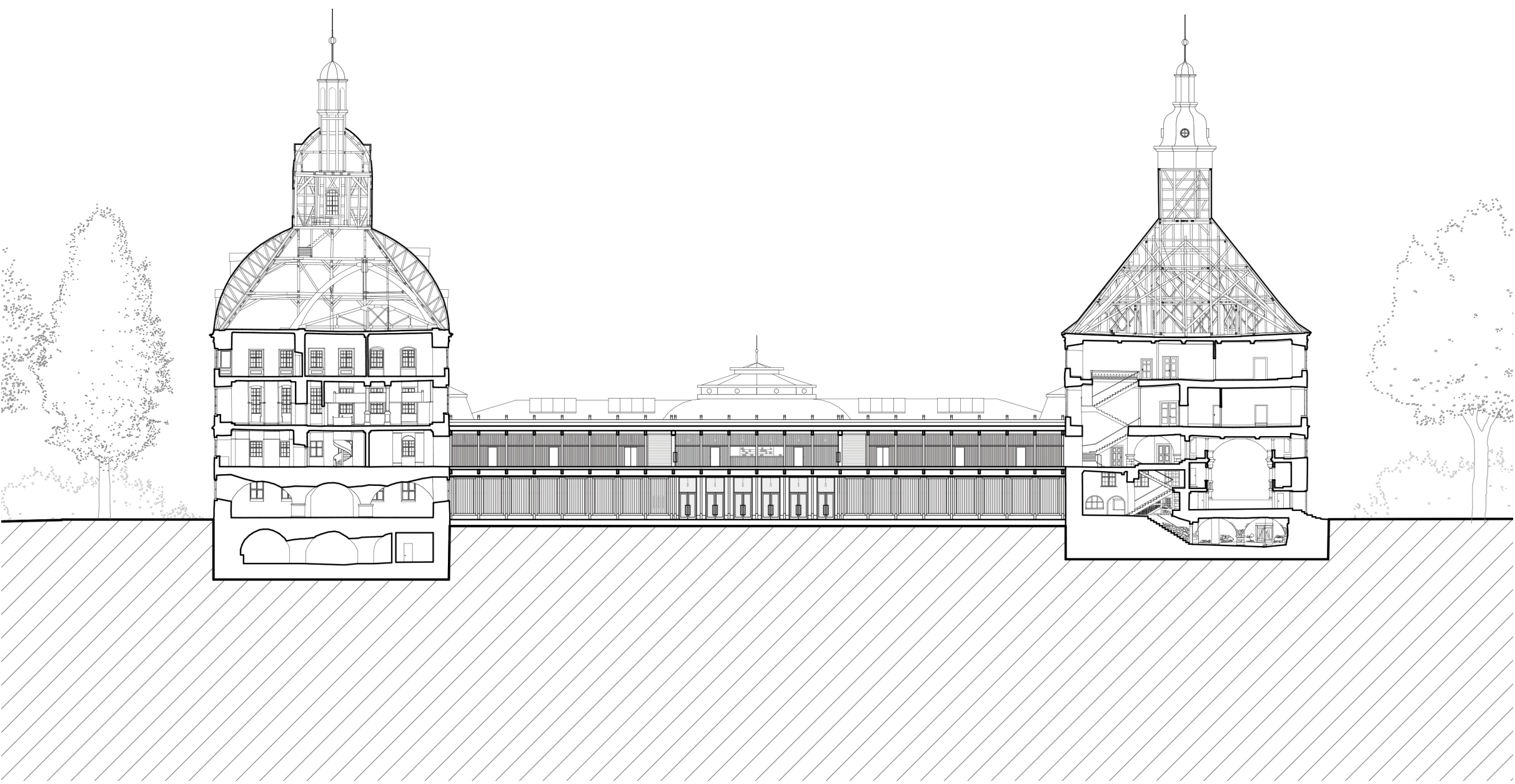
Das Archiv selbst spannt sich zwischen die beiden Schlosstürme und zeichnet den Fußabdruck der im 18. Jh. abgetragenen Reithalle nach. Sein Volumen nimmt sich jedoch bewusst stark zurück, um die städtebauliche Fernwirkung der beiden Türme beizubehalten.

Im Inneren des Archivbaus angekommen, rahmen die beiden Bücherlager die neue Schlosspassage und bilden somit eine Torsituation aus. Die Besucher\*innen haben nun die Möglichkeit, über eine der beiden Treppen, die im Schloss befindlichen Institution aufzusuchen oder ihren Weg in den Schlosshof in Richtung Norden fortzusetzen. Im ersten Obergeschoss befindet sich zentral über dem Arkadengang der Büchersalon. Dieser dient Wissenschaftler\*innen sowie interessierten Besucher\*innen gleichermaßen als Ort des Austausches und lädt niederschwellig zu Literaturrecherche und Büchereinsicht ein.

Die äußere Gestalt des Neubaus orientiert sich an ephemeren Gartenarchitekturen und lässt unterbewusst Analogien zu leichten Zelt-Konstruktionen erahnen. Das neue Archiv bildet in seiner Gestalt einen klaren Kontrast zur steinernen Architektur des Schlosses.



Grundriss Erdgeschoss 1:500



Schnitt Ost-West 1:500



Bücherausgabe | Salon