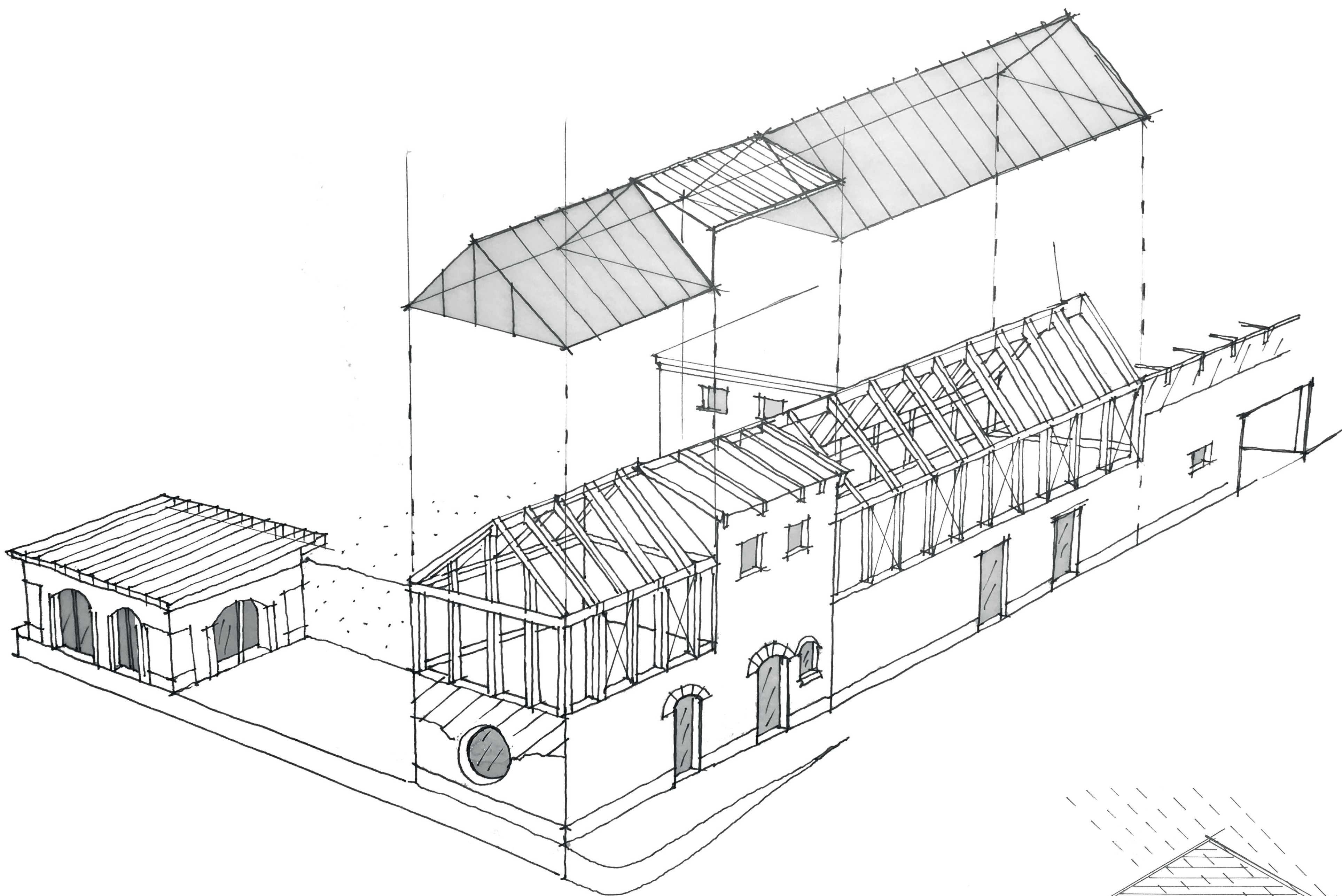


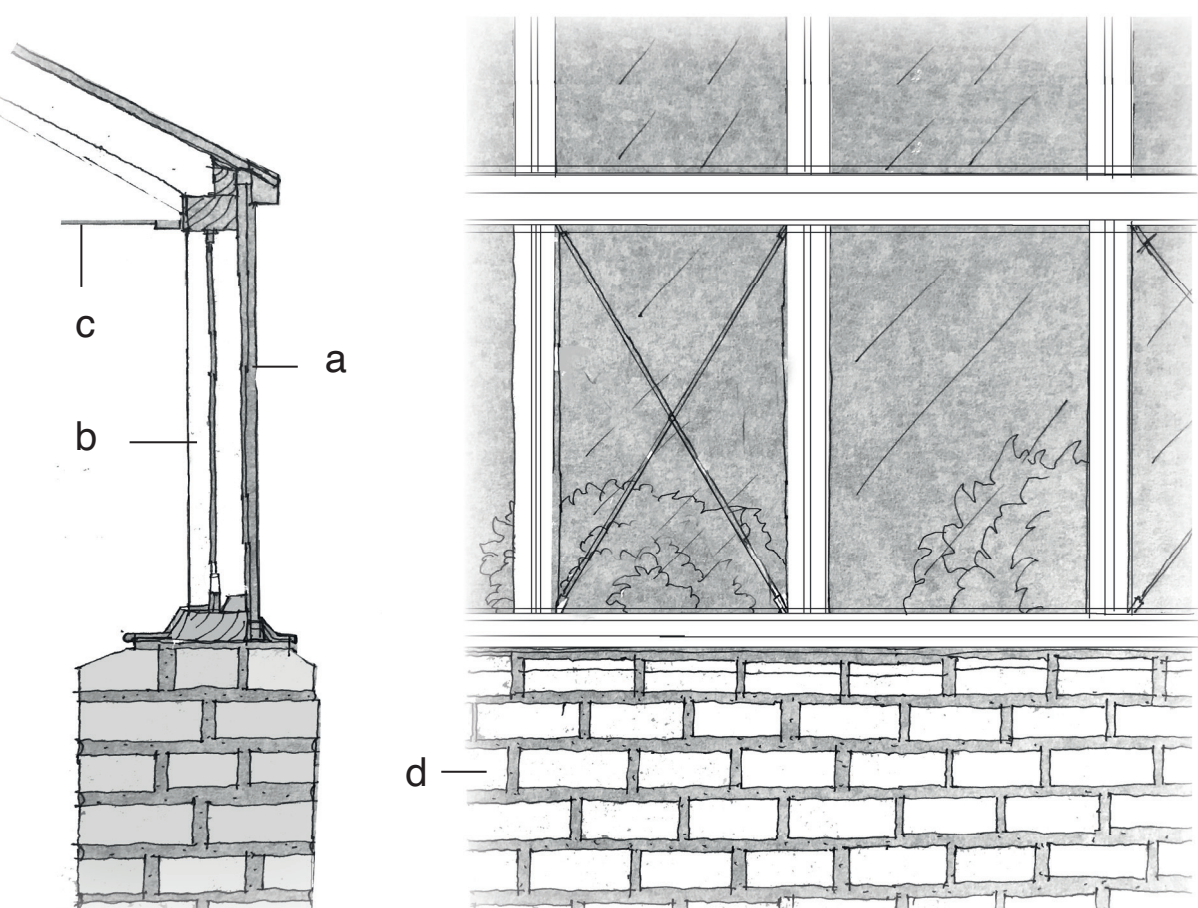


Neue Gärtnerei - Depot und Gewächshaus

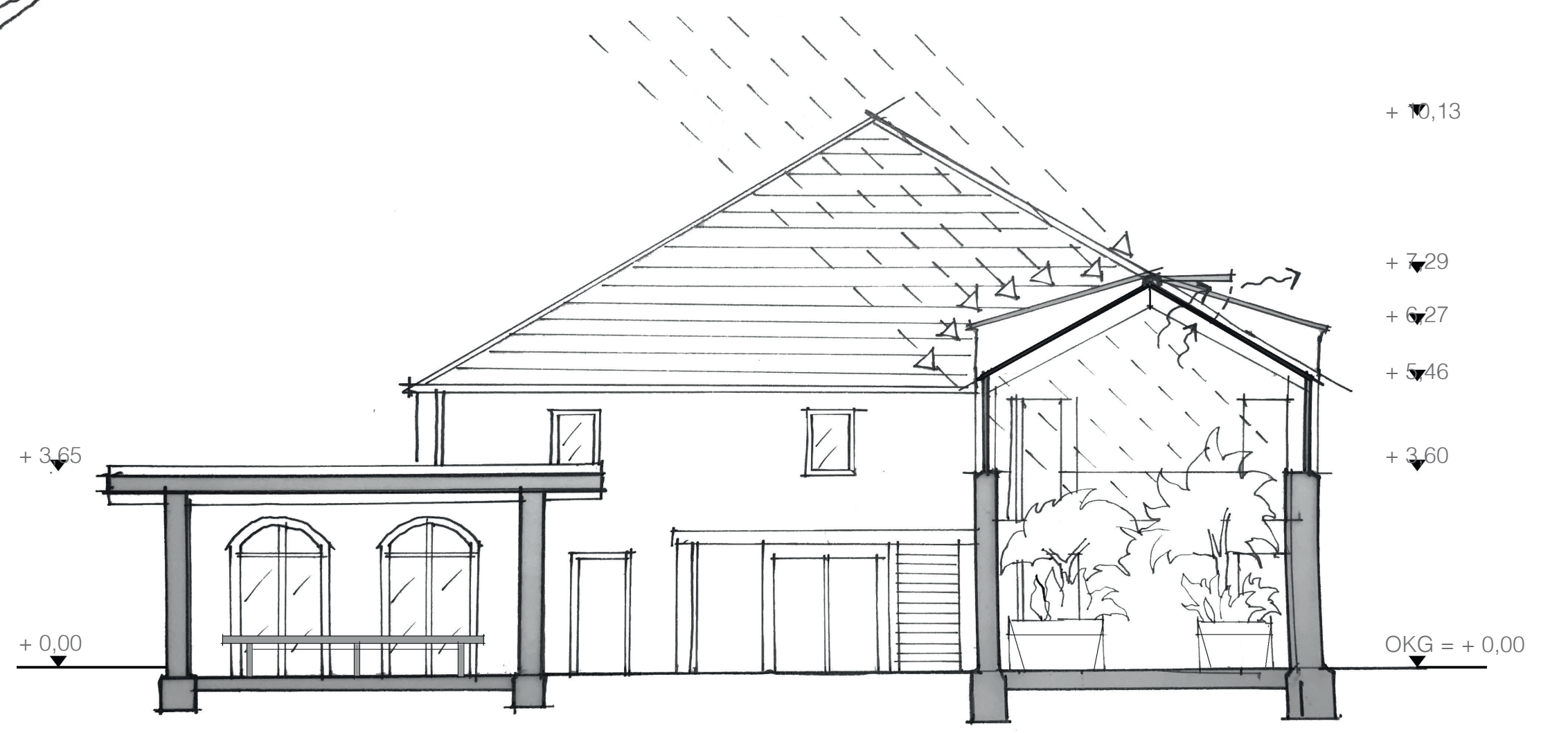


Der Glasaufbau des Gewächshauses besteht aus Stahlprofilen mit Glasscheiben (a), die an die Holzrahmenkonstruktion (b) angebracht werden. Zugseile in den Holzrahmen dienen der Aussteifung. Zugseile (c), die über die gesamte Breite des Gewächshauses spannen, verhindern das Auseinanderschlagen.

Die Holzrahmenkonstruktion liegt auf dem neuem Klinkermauerwerk (d) auf, dieses wird ergänzend zum altem Mauerwerk errichtet oder vollständig neu hergestellt.



Konstruktionsdetail - Mauerwerkskrone und Glasdachaufbau



Verkaufsstand Scheune Gewächshaus

Querschnitt

+ 13,13
+ 7,29
+ 6,27
+ 4,16
+ 3,60
OKG = + 0,00

