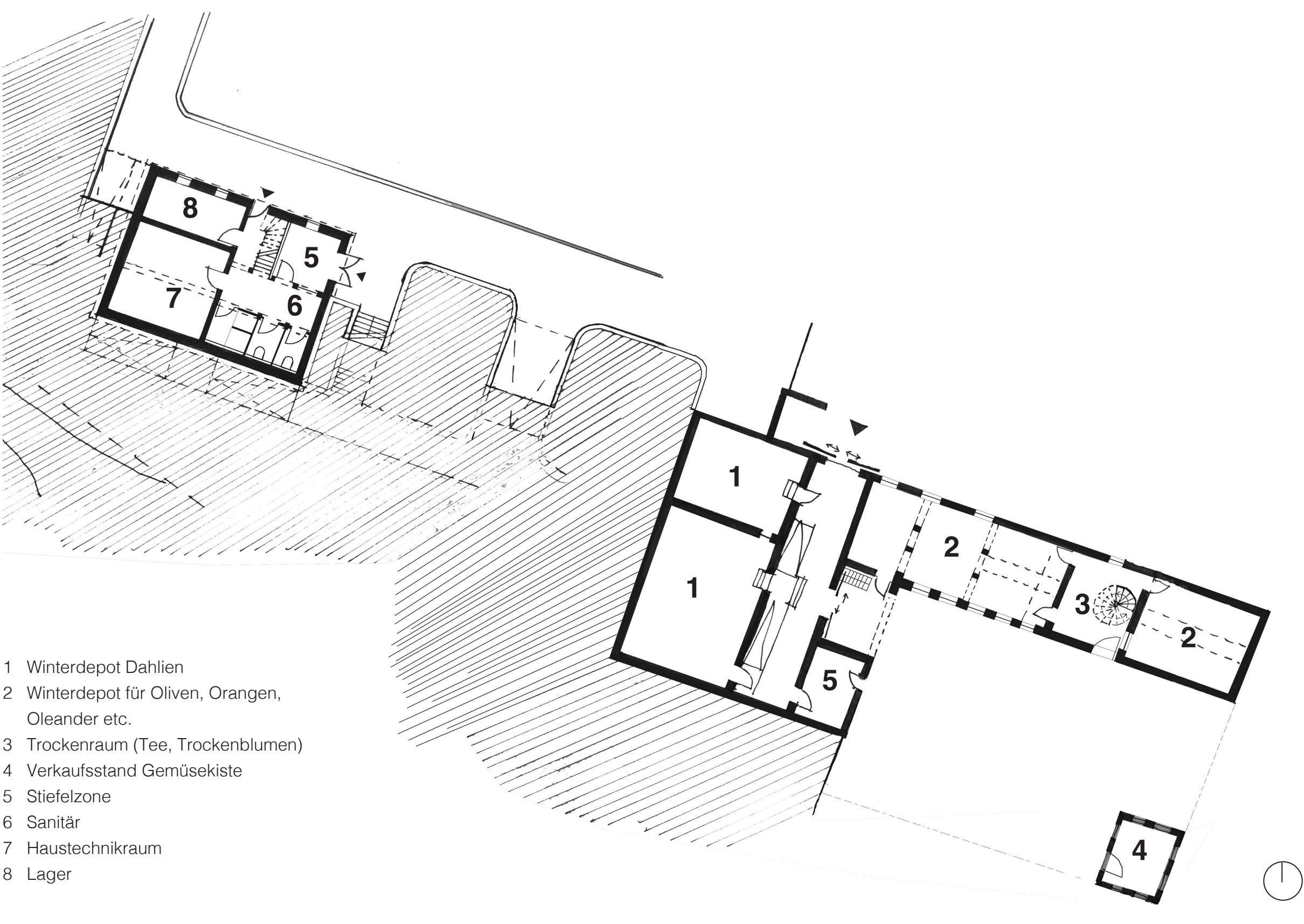
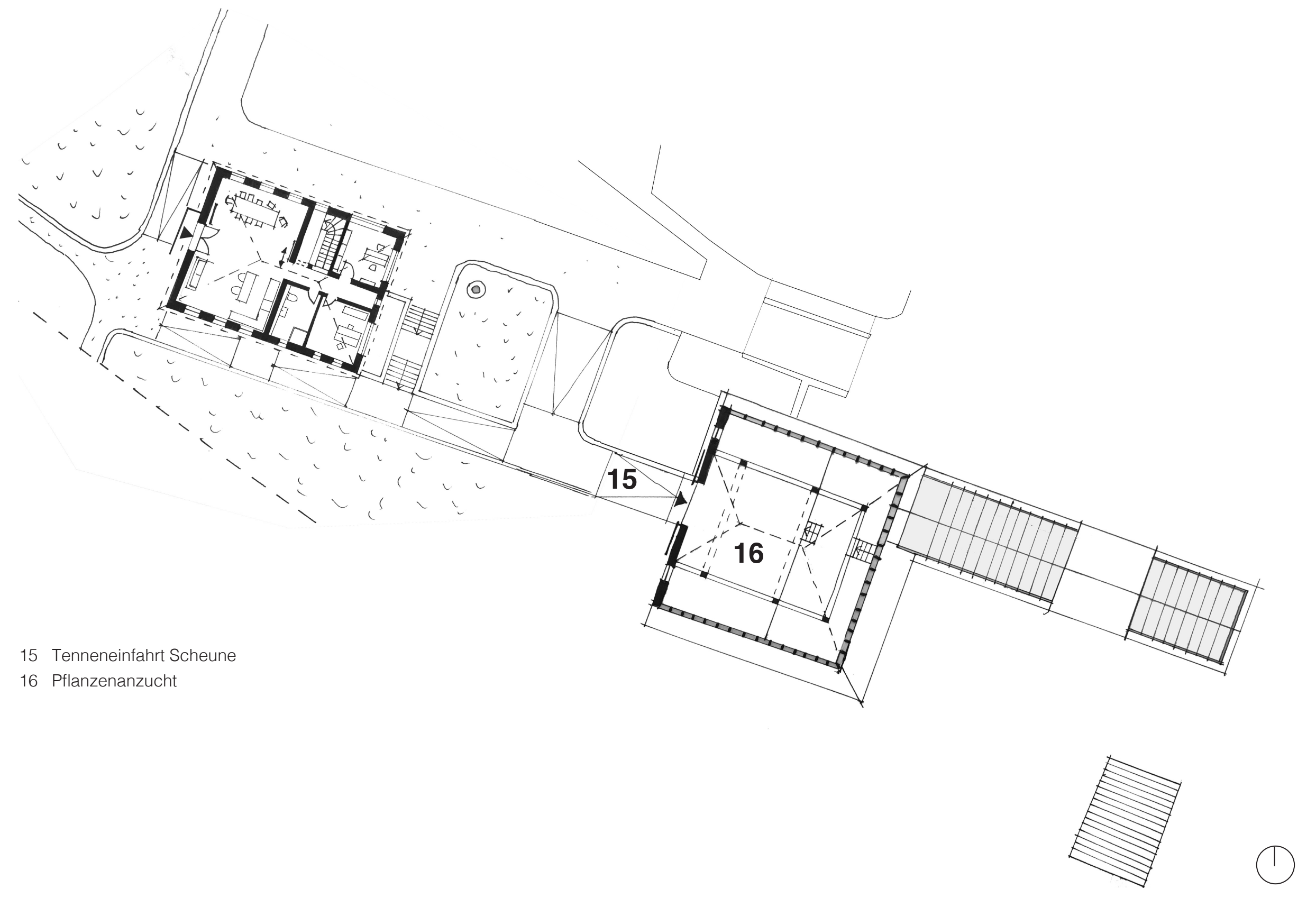




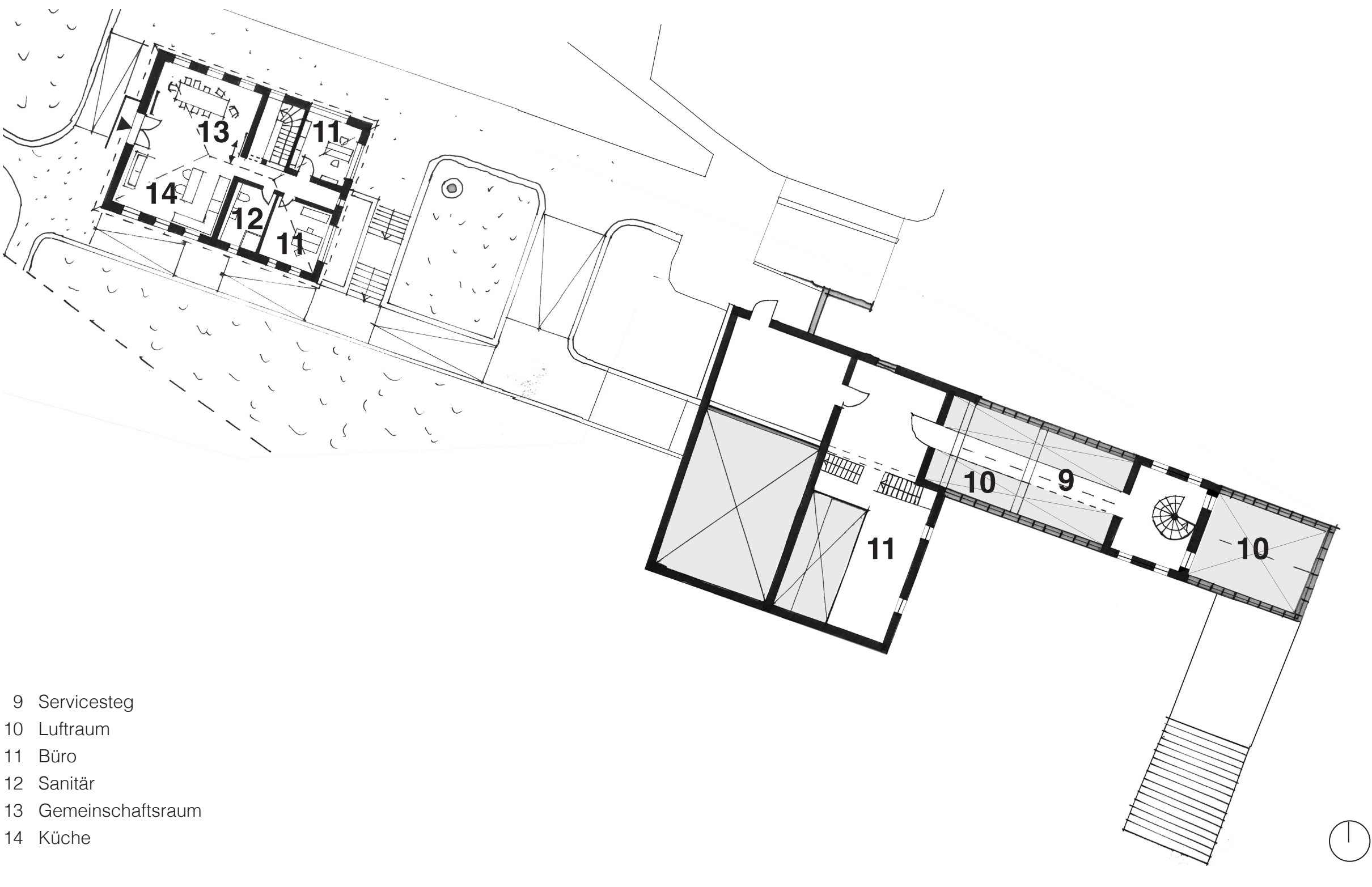
Neue Gärtnerei - Depot und Gewächshaus



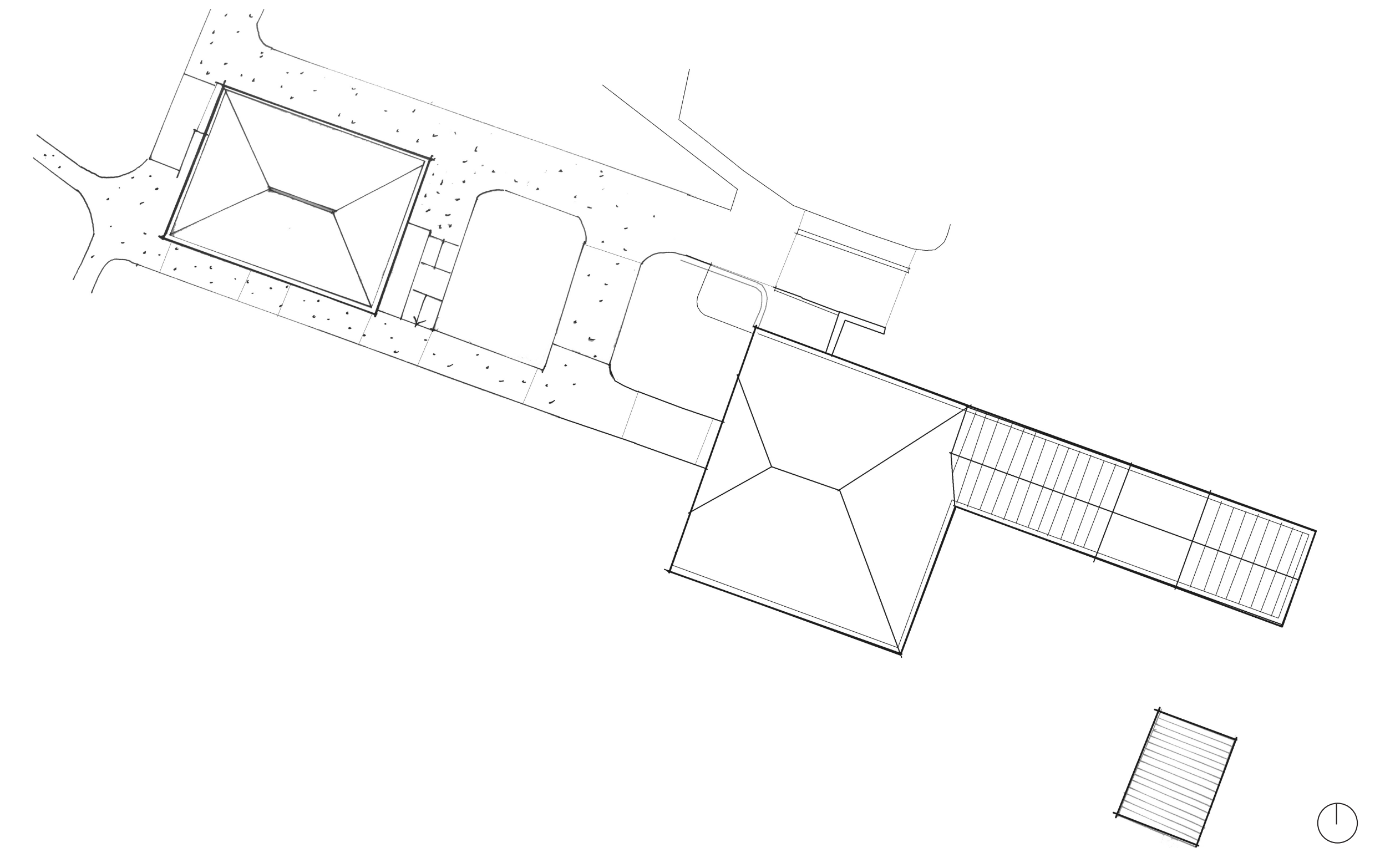
Erdgeschoss



Dachgeschoss



Obergeschoss



Dachaufsicht

- 1 Winterdepot Dahlien
- 2 Winterdepot für Oliven, Orangen, Oleander etc.
- 3 Trockenraum (Tee, Trockenblumen)
- 4 Verkaufsstand Gemüseboxe
- 5 Stiefelzone
- 6 Sanitär
- 7 Haustechnikraum
- 8 Lager

- 15 Tenneneinfahrt Scheune
- 16 Pflanzenanzucht

- 9 Servicesteg
- 10 Luftraum
- 11 Büro
- 12 Sanitär
- 13 Gemeinschaftsraum
- 14 Küche