

REVITALISIERUNG der OBERSCHULE KAHREN zum BILDUNGS- und BEGEGNUNGSZENTRUM

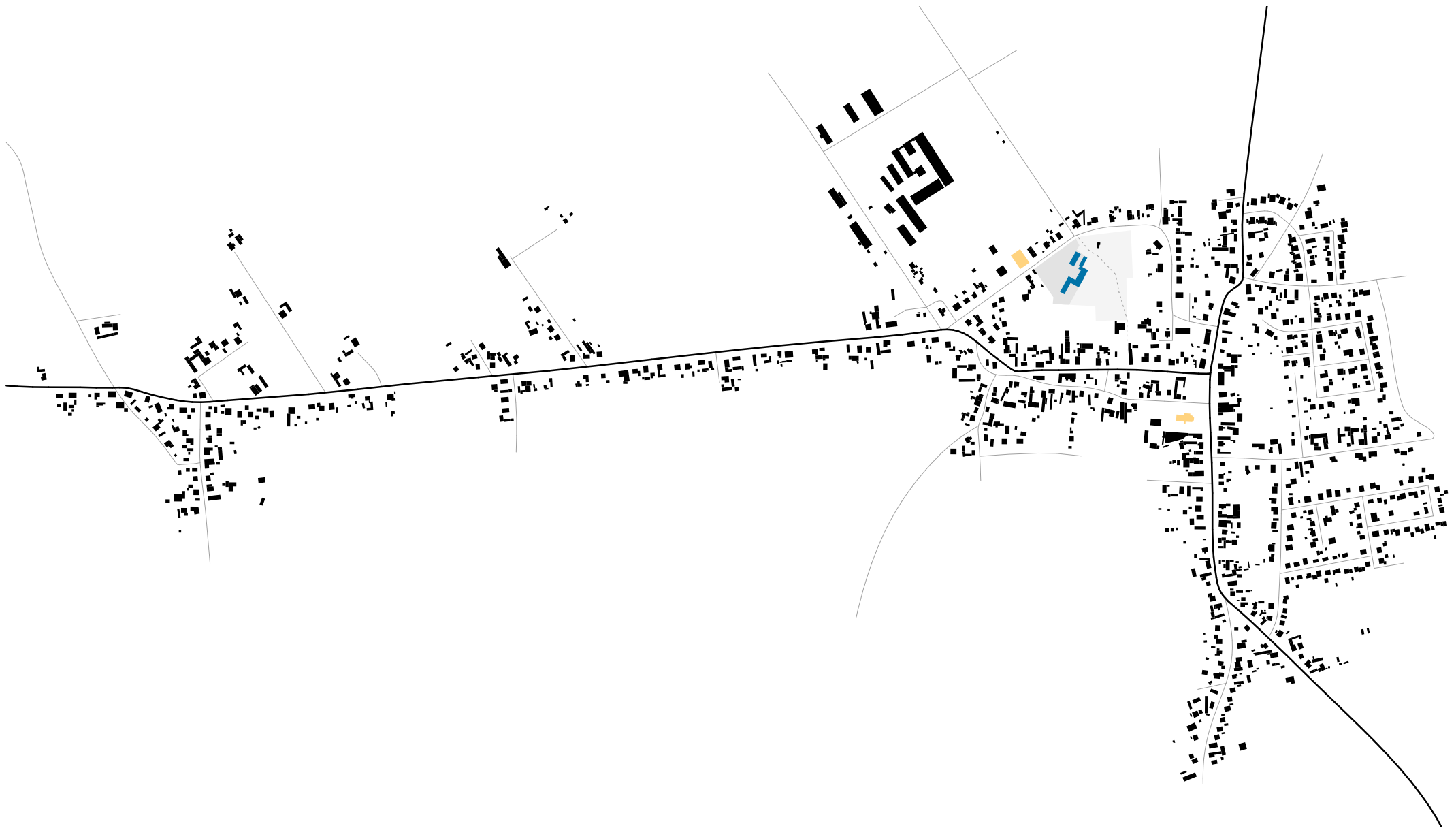
Paul Mielke

Bauhaus-Universität Weimar
Professur Denkmalpflege und Baugeschichte
Wintersemester 2021/22

Betreuung
M. Sc. Christine Dörner

GLIEDERUNG

1. **Geschichte**
2. **Bedeutung**
3. **Entwurf**



Geschichte



Gutspark



Ausgangszustand



1976 - 1980

Küchenerweiterung

1969/70

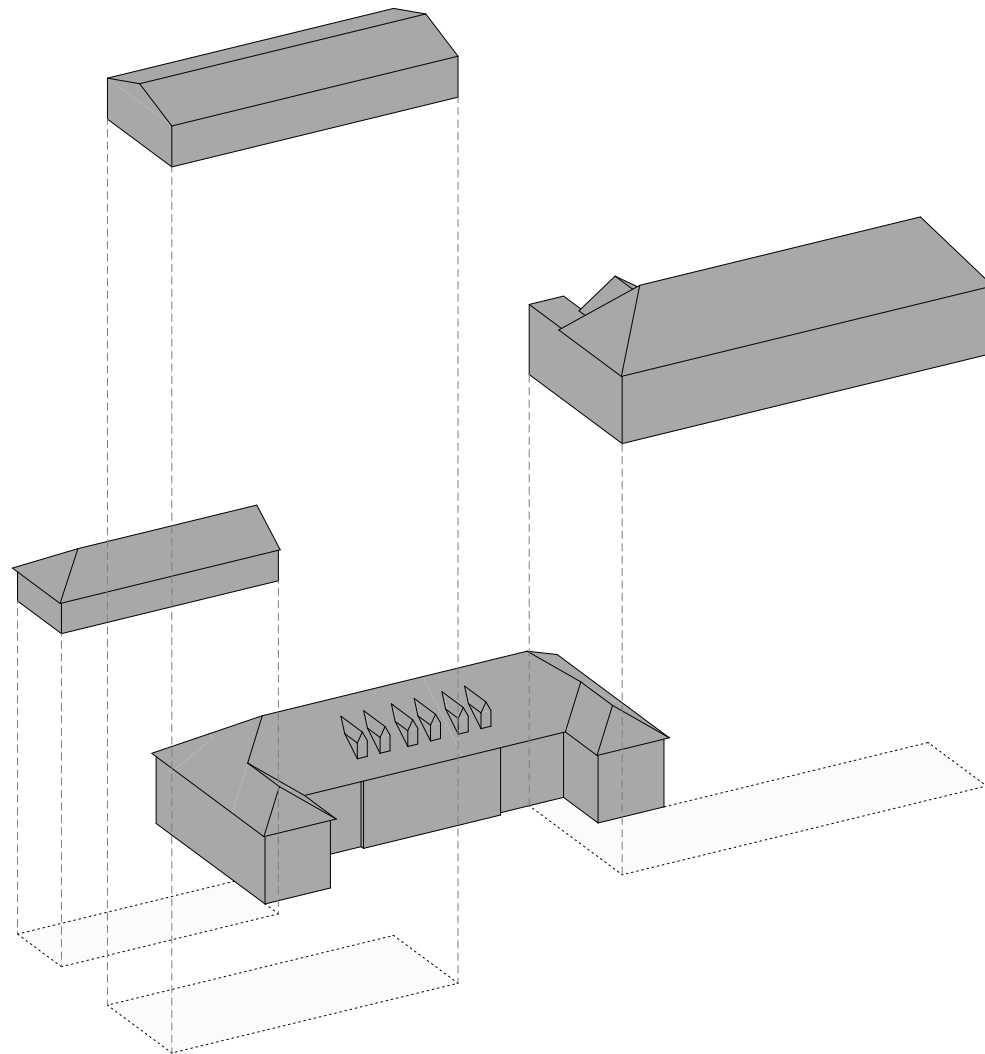
Südflügelanbau

1954

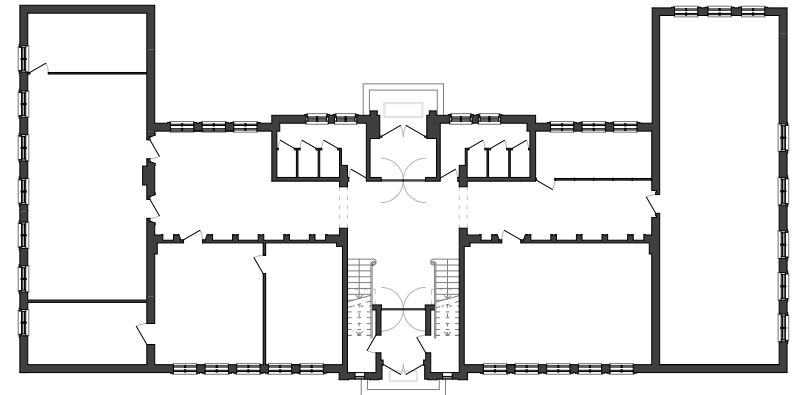
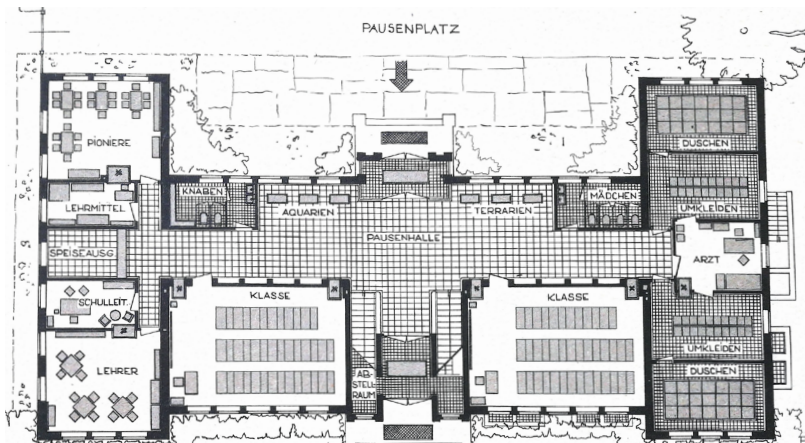
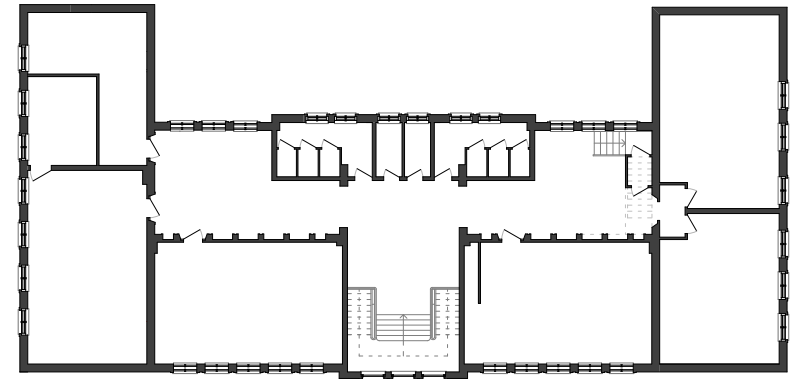
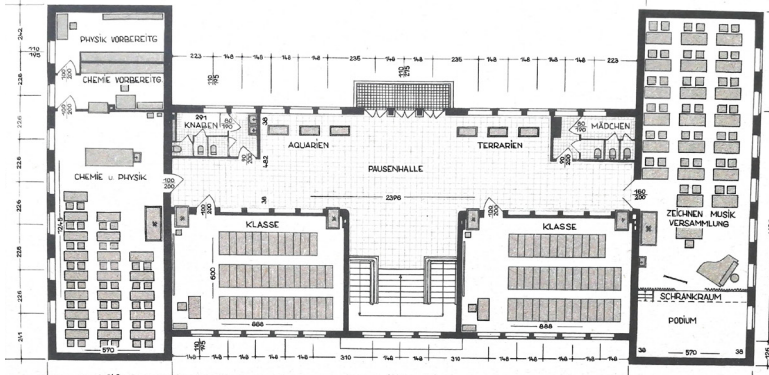
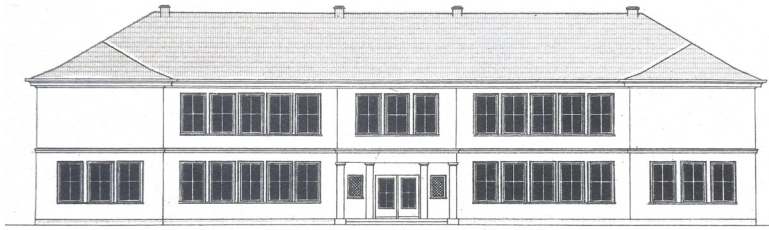
Hauswirtschaftsanbau

1952/53

Ausgangsbau



Bau- und Nutzungsgeschichte



Typ GS 4/4/2/52

Wissenschaftliche Bedeutung

Schulbaugeschichte der DDR

Anfänge der Typenprojektierung

gut erhaltenes,
Typenbauvorgaben folgendes,
gebautes Beispiel

Städtebauliche Bedeutung

Bezugspunkt

Repräsentative Funktion

Ablesbarkeit des Funktionsprinzips
des historischen Parks

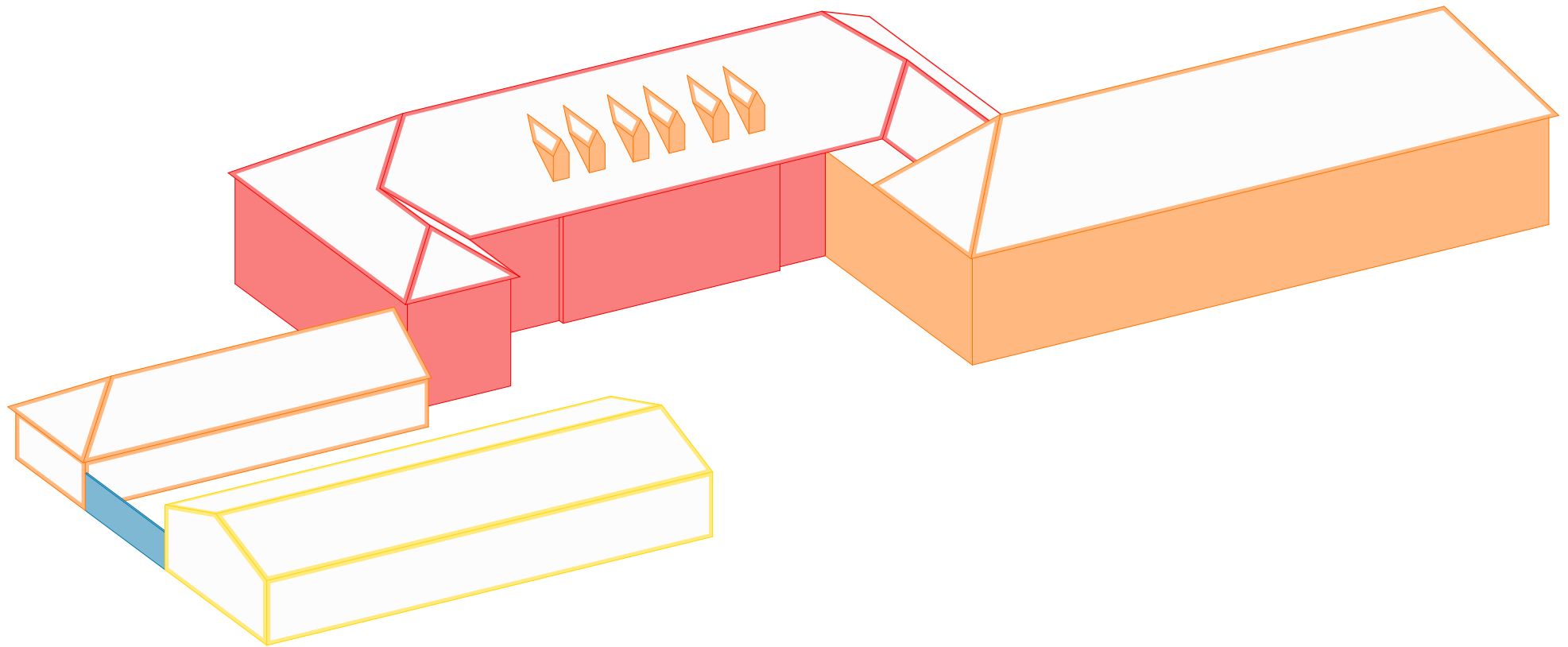
Straßenbildprägend
für Straße Am Park

Historische Bedeutung

Identitätsstiftender Ort

Schauplatz historischer
Entwicklungen

Bedeutung



Bauteil
Fassung



Höchste Bedeutung



Hohe Bedeutung



Allgemeine Bedeutung

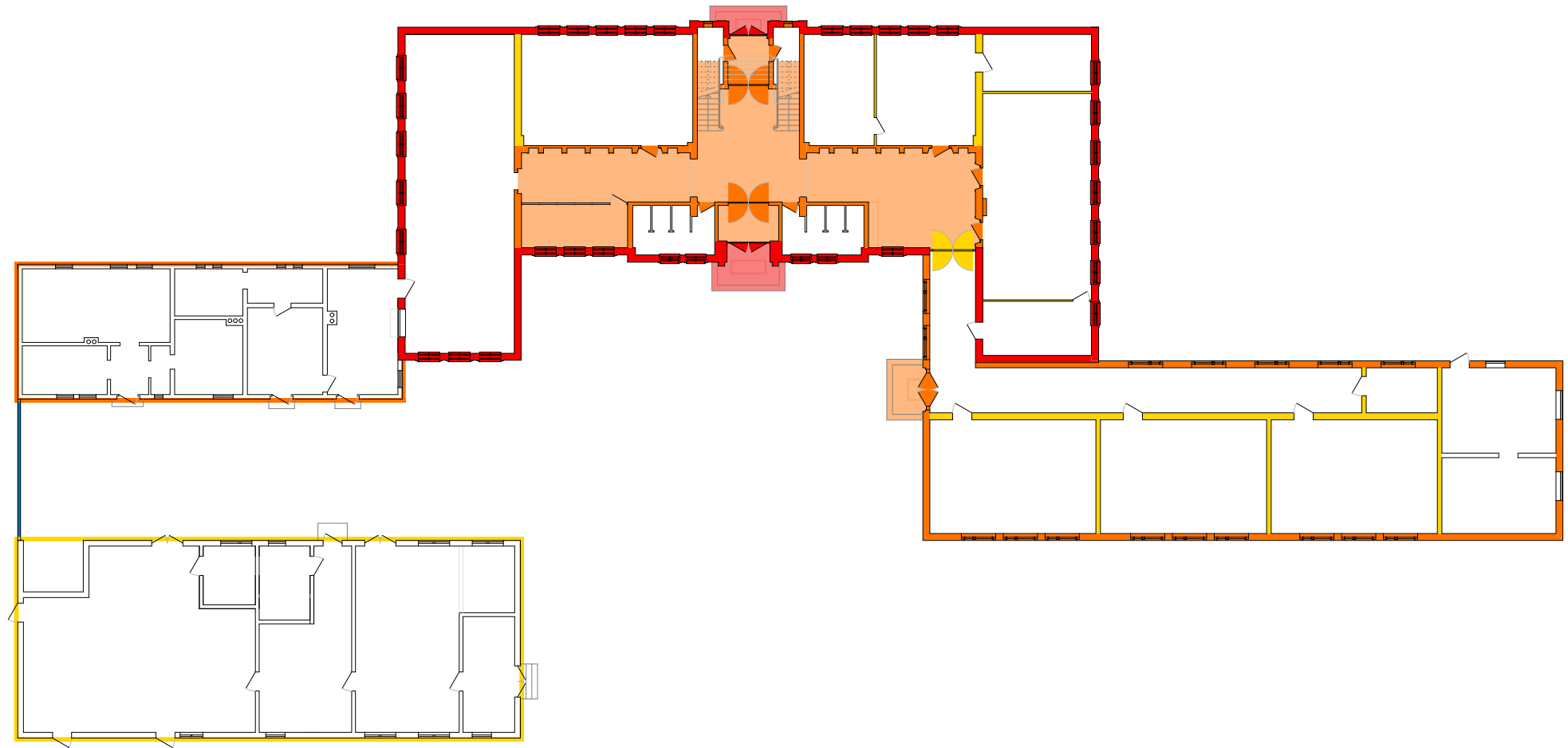


Keine Bedeutung



Störung

Bindungsplan



Bauteil
Fassung



Höchste Bedeutung



Hohe Bedeutung



Allgemeine Bedeutung

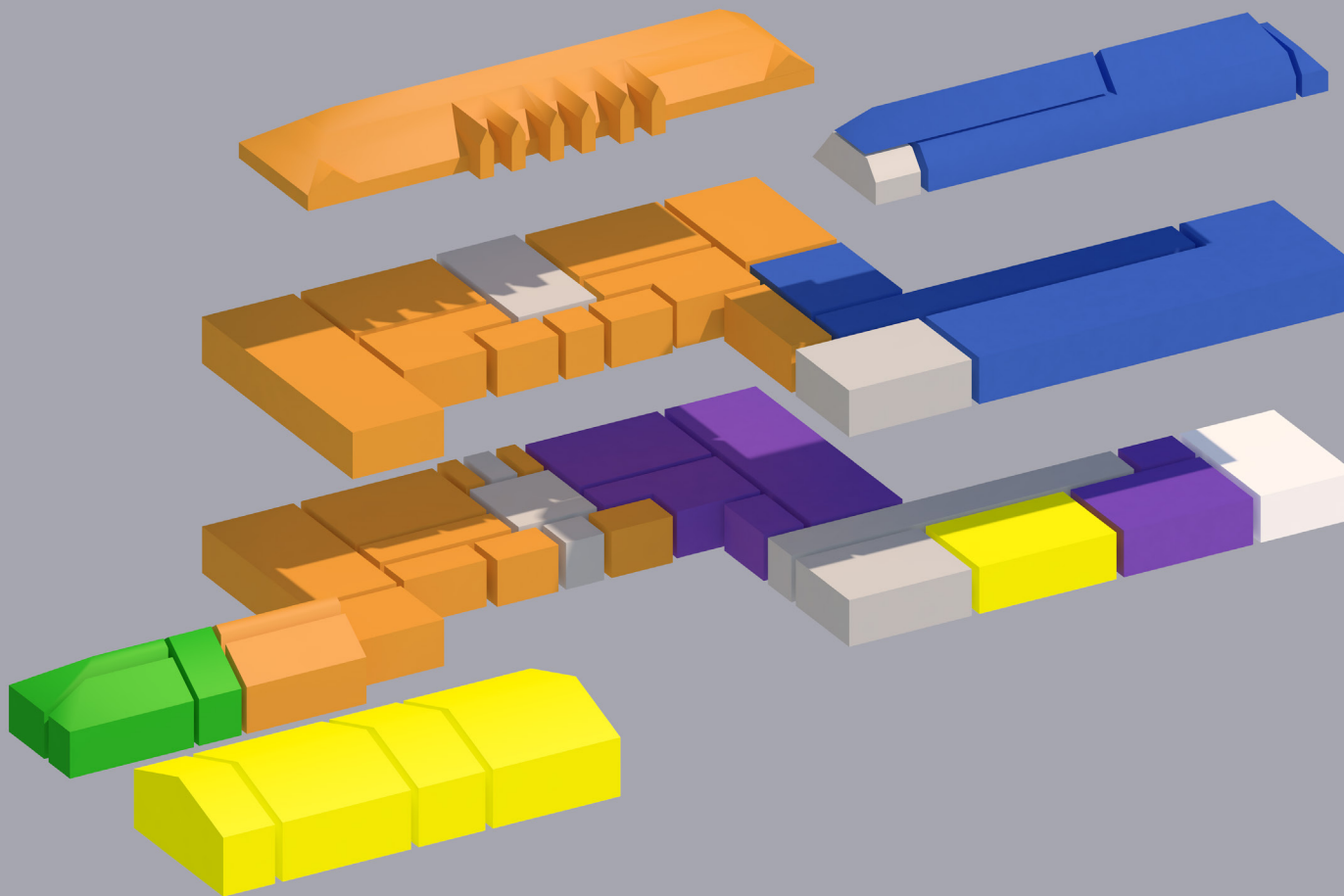








Keine Bedeutung



Störung

Bindungsplan



- | | | | |
|-----------------------------------------------------------------------------------|-------------------------|-------------------------------------------------------------------------------------|--------------|
|  | SOS.Begegnungsstätte |  | Kinderkrippe |
|  | SOS.Bildungswerkstätten |  | Kinderwohnen |
|  | Café |  | Erschließung |

 Technik

Entwurf



Zugang



Öffentliche Ausrichtung



Ausstrahlung



Dorfchronik und Café



Verbindungsglied Pausenhof



Begegnungsort



Garderoben Kinderkrippe



Kinderwohnen



Neue Mitte