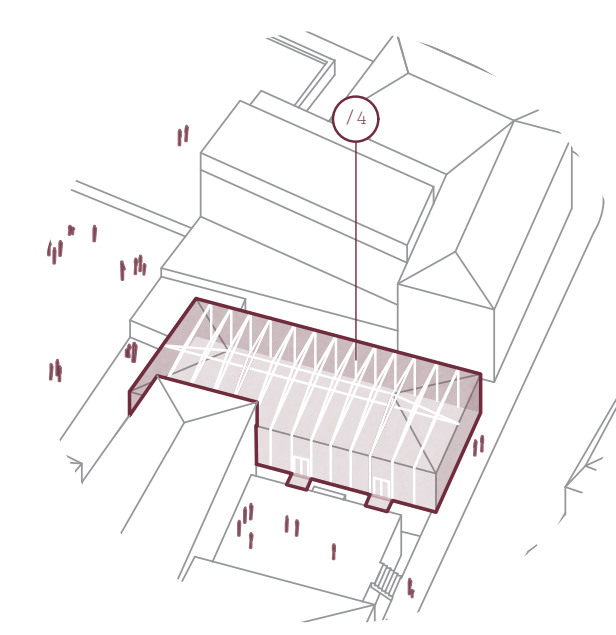


5. / Phase zur sozialen Aktivierung  
Spezifizierung

#### Bedarfsorientierte Raumbestimmung durch „Backstage-Interventionen“

- Rolle:**  
/ Partizipationsprozesse  
/ Bewilligung als Aktivierungsenergie  
/ Aushandlungsprozesse der Flächenpotentiale
- Maßnahmen:**  
/ Aufformulierung der Backstage-Interventionen  
/ Interdisziplinäre Ideen- und Strategienentwicklung  
/ Gründung neuer Initiativen
- Ziel:**  
/ Partizipation schafft Akzeptanz  
/ Nachhaltige Raumentwicklung



4. / Main Halle

- Ziel:**  
/ Ausgestaltung der ehemaligen Turnhalle  
zur flexiblen Veranstaltungshalle
- Maßnahmen:**  
/ Einbringung eines neuen Raum-in-Raum  
Tragwerks zur Verstärkung und Entlastung  
des Bestandsbaus
- Aufgabe:**  
/ Gestaltung einer flexiblen Bühne und flexibler  
Bühnenfläche (z.B. Zuschauertribüne) für  
vielfältige Veranstaltungsmöglichkeiten
- Thema:**  
/ „Halle für Alle“  
/ Freier Zugang zu Kunst und Kultur
- Formensprache:**  
/ Filigranes Stahlgerüst  
/ Backstage-Bereich:  
/ Garderobe, Aula mit Kartenverkauf,  
/ Terrassenhof,  
/ Foyer und Registratorien, Marktenten,  
/ Auditorium
- Beispielhafte Events:**  
/ Poetry Slam, Konzert, Schauspiel, Tanz



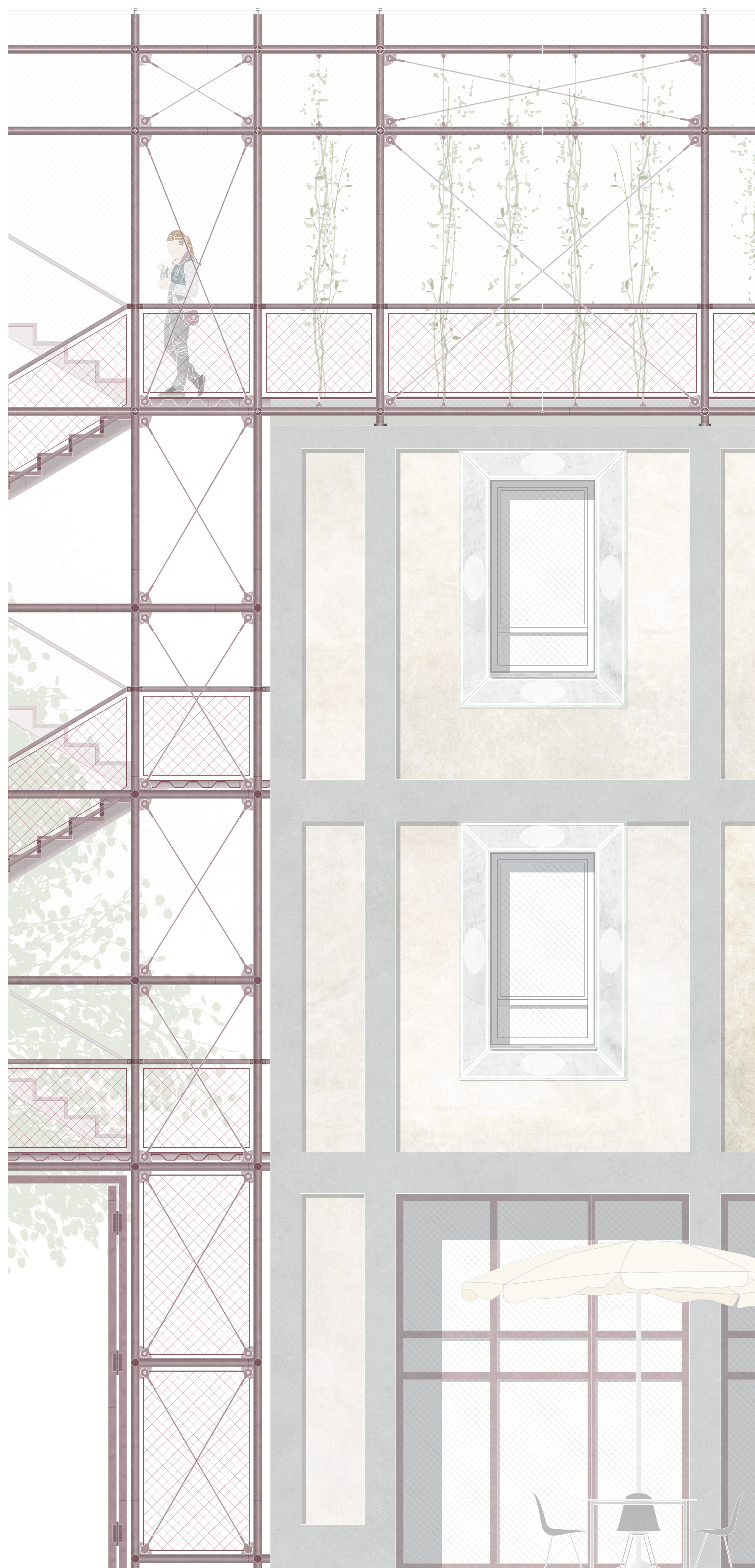
„Die Main Halle ist die größte Veranstaltungshalle in der Rhodaner Innenstadt. Durch die flexible Bühne können hier die verschiedensten Arten von kulturellen Events wie z.B. Konzerte, Ausstellungen, Schauspiel und Tanz aufgeführt werden. Die räumliche Nähe zur Mainhalle macht die Main Halle auch während dem alltäglichen Berufsleben ein wichtigen Kulturort. Ich bin gerade auf dem Weg zum Poetry Slam, meinem persönlichen High-Light in Main Halle.“ Kulturkalendar



Schnitt C-C  
H 1:200



Faßendenschnitt / -ansicht D-D  
H 1:25



/ 1

- / Gemeinschaft**  
/ soziale Netzwerke  
/ soziale Interaktion  
/ Gemeinschaft bei Individualität  
/ Nachbarschaftlichkeit  
/ Kooperation und Hilfsbereitschaft  
/ ehrenamtliche Arbeit  
/ Participation



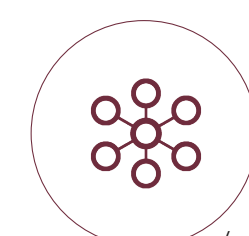
/ 2

- / Identität**  
/ Charakter und Akzeptanzbewusstsein  
/ Architektur und Atmosphäre  
/ Identifikation  
/ lokal und regional  
/ offen und vorurteilsfrei



/ 3

- / Produktivität**  
/ lokale kleinteilige Produktion  
/ zirkuläre lokale Wirtschaftlichkeit  
/ Netzwerk und Unterstützung  
/ ressourcenschonende Herstellung  
/ „Co-Working Spaces“  
/ Dinkler & Macher Campus  
/ Gemeinschaftseinrichtungen  
/ intelligente Logistik (Cross)



/ 4

- / Kreativität**  
/ Innovation und Experimentiergeist  
/ Freiheit und Offenheit  
/ Start-Up Unternehmen  
/ öffentlicher Austauschort  
/ intelligente Zusammenhänge



/ 5

- / Mobilität**  
/ Erweiterung der Fußgängerzone  
/ Fahrradverkehr & Reparatur  
/ öffentlicher Kiekkobus  
/ Erweiterung des Straßenbahnnetzes  
/ barrierefreier Zugang  
/ verkehrsberuhigte Zone  
/ e-charging Stationen  
/ Fahrrad Highway



/ 6

- / Ökologie**  
/ Nachhaltigkeit  
/ grüne Einrichtungen  
/ grüne Nachverdichtung  
/ Dach- und Fassadenbegrünung  
/ Wasser Management  
/ Energie Management  
/ Lebensmittelproduktion  
/ bewusster Konsum