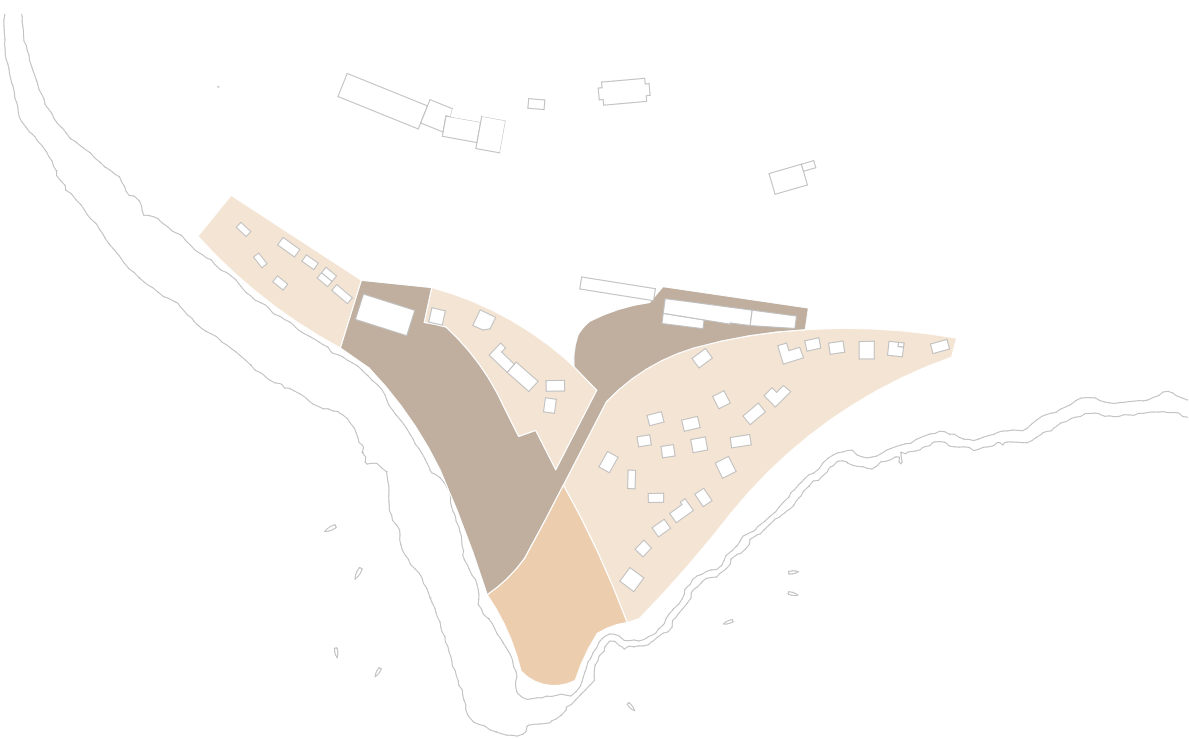




Lageplan 1:1000



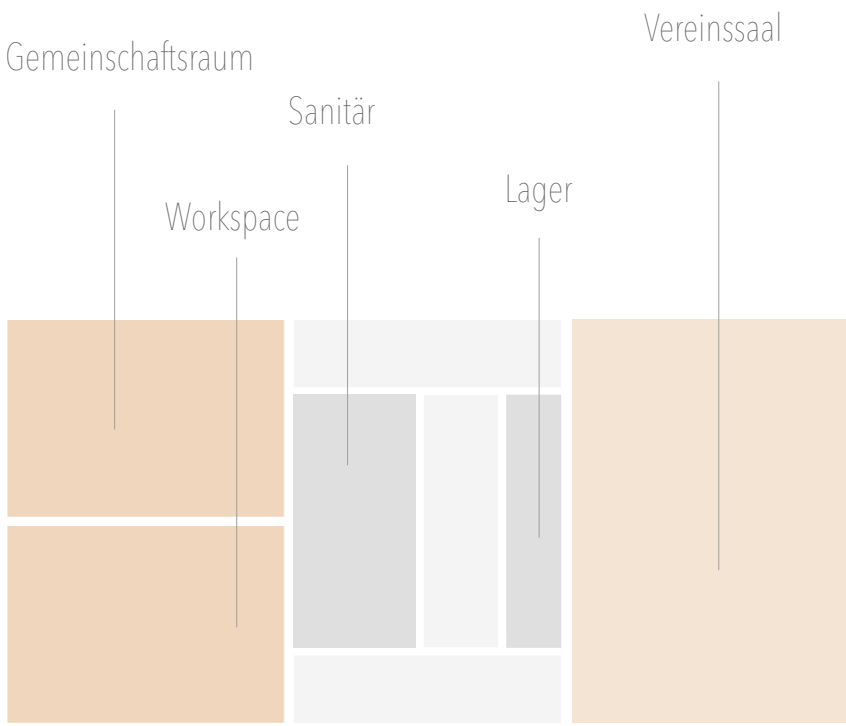
Erschließung



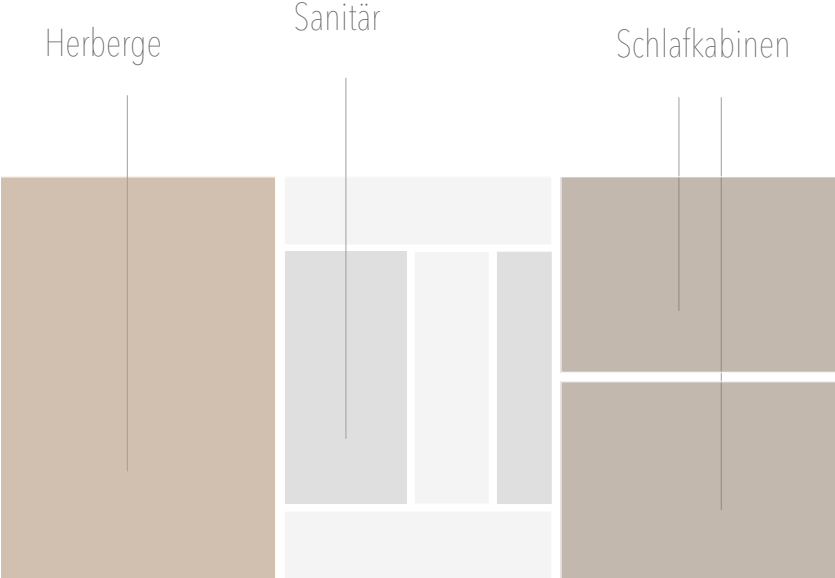
Raumaufteilungen



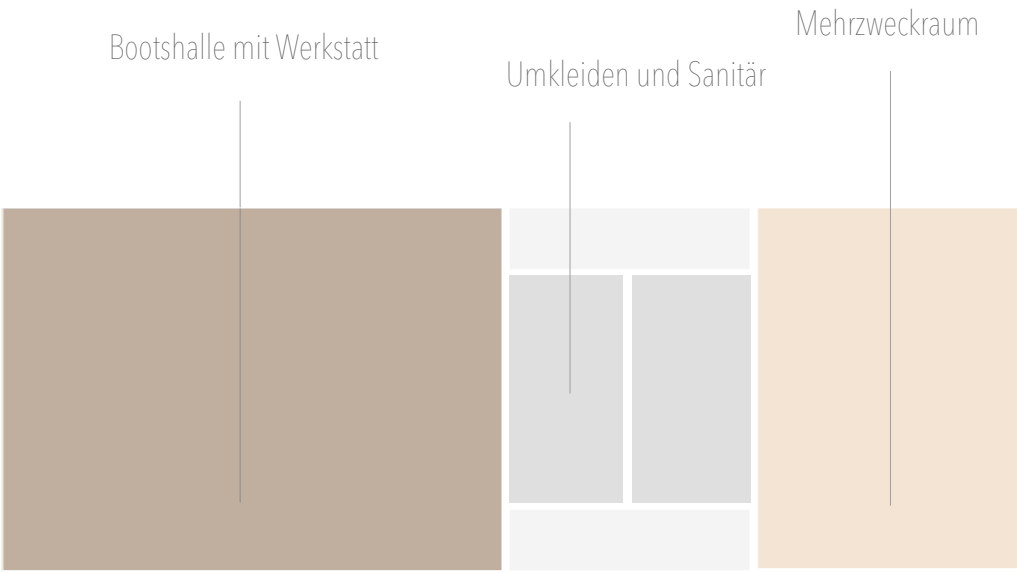
Umgang mit Bestand



Grundriss Vereinheim schematisch



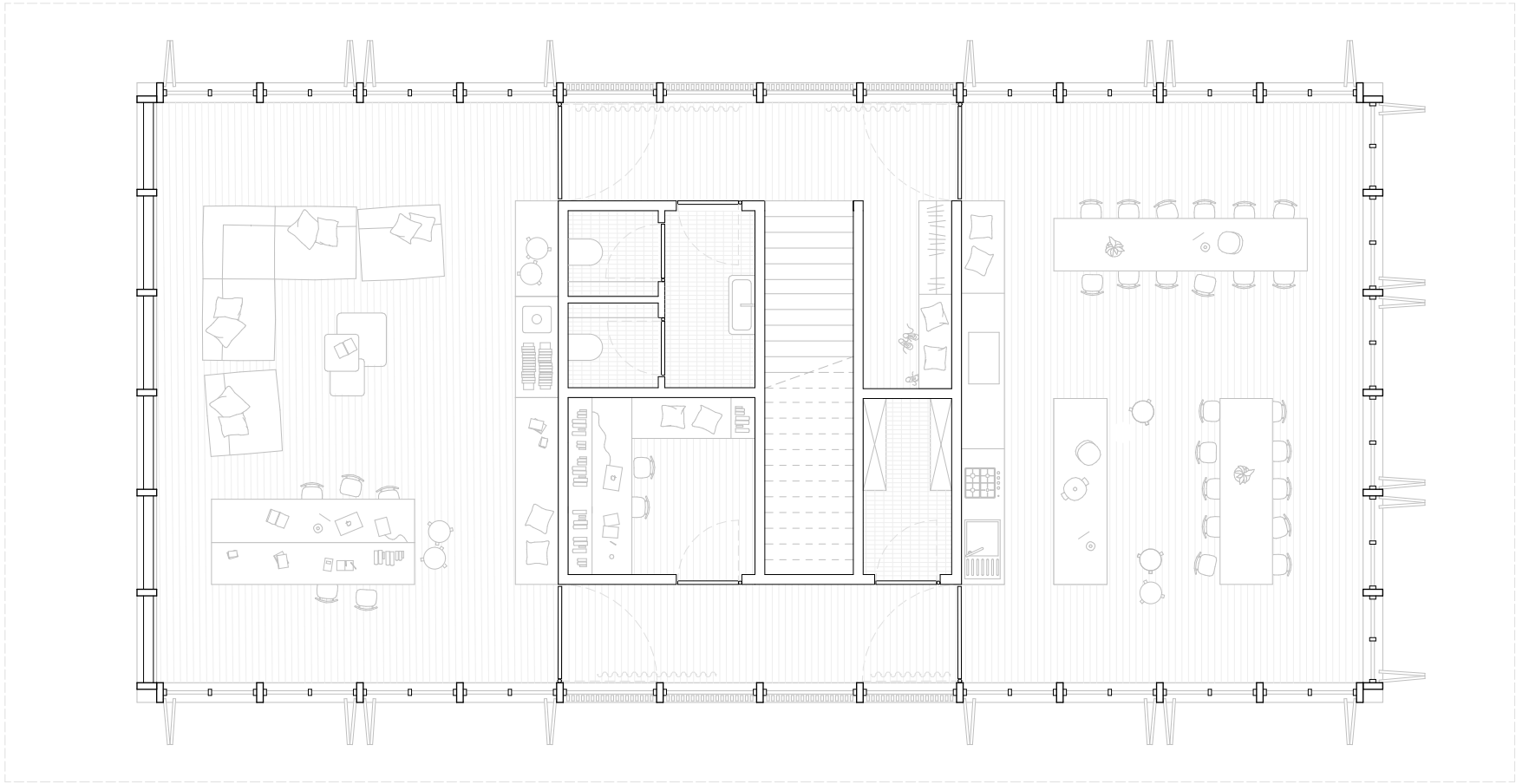
Grundriss Herberge schematisch



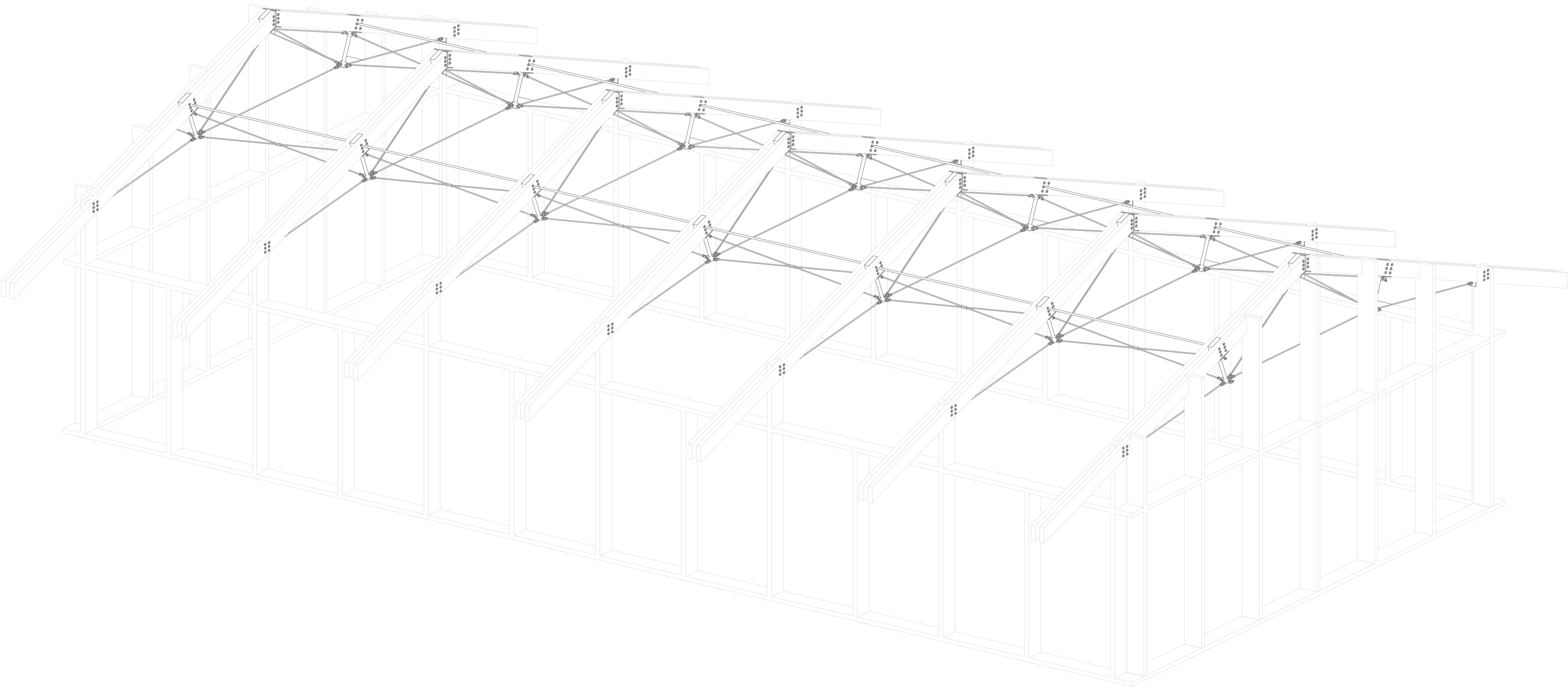
Grundriss Bootshalle schematisch



Vereinssaal



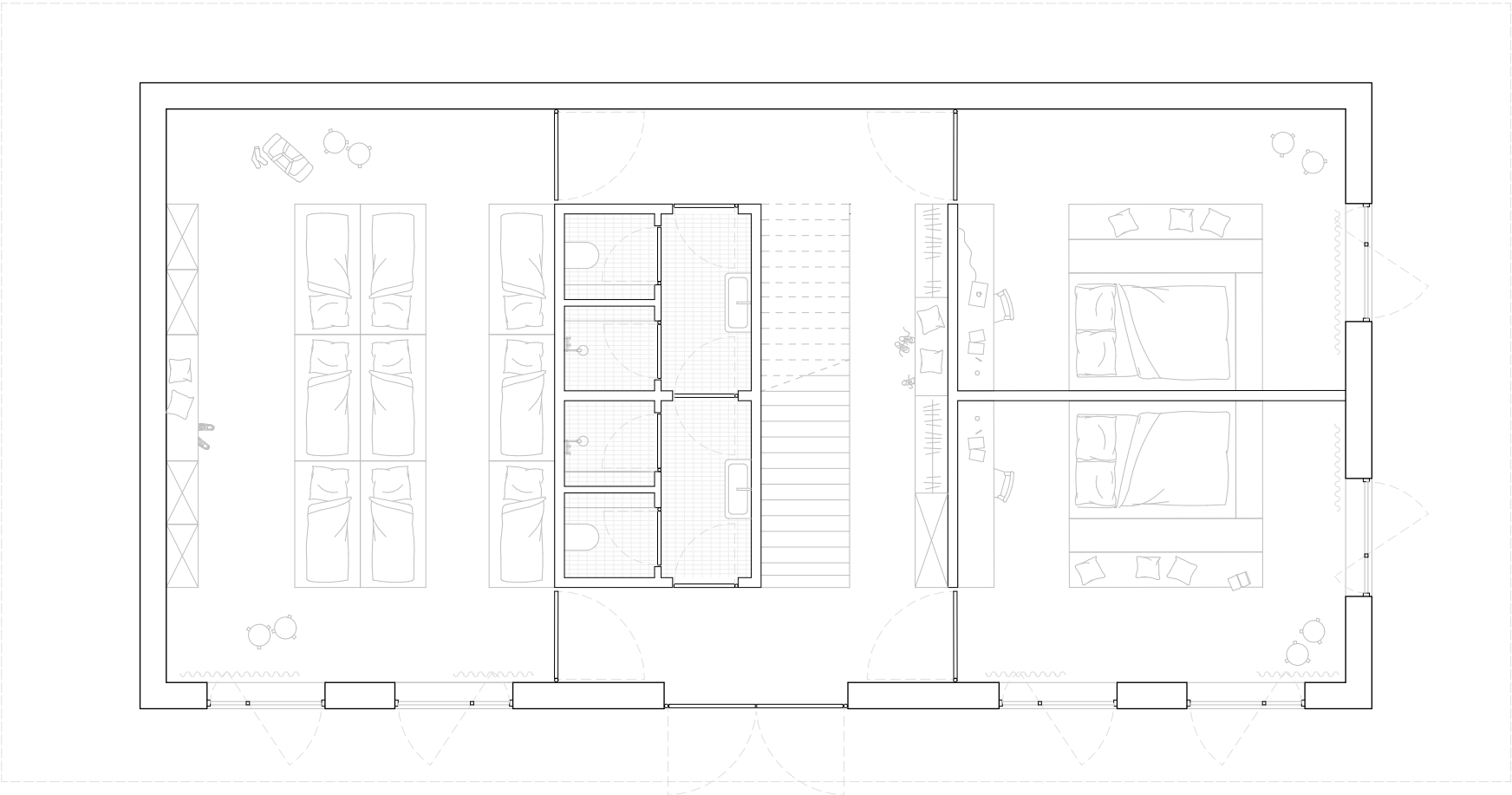
Grundriss Vereinsheim 1:100



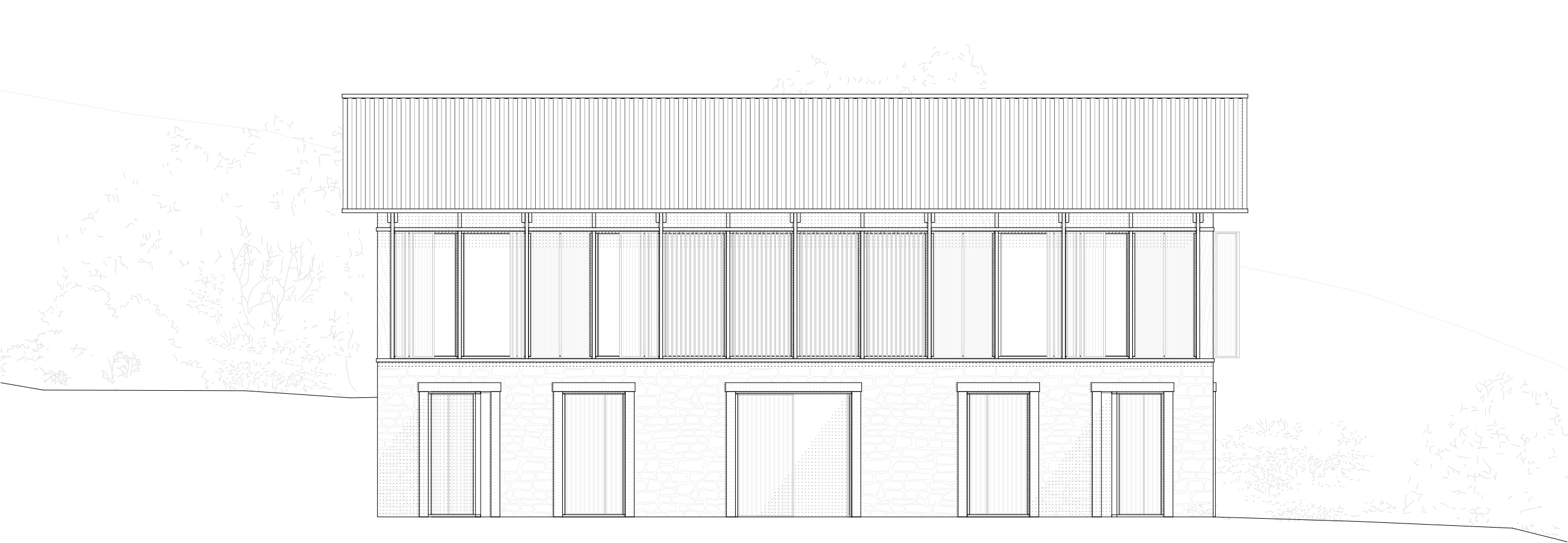
Rahmensystem mit doppelt unterspannten Polonceau-Trägern



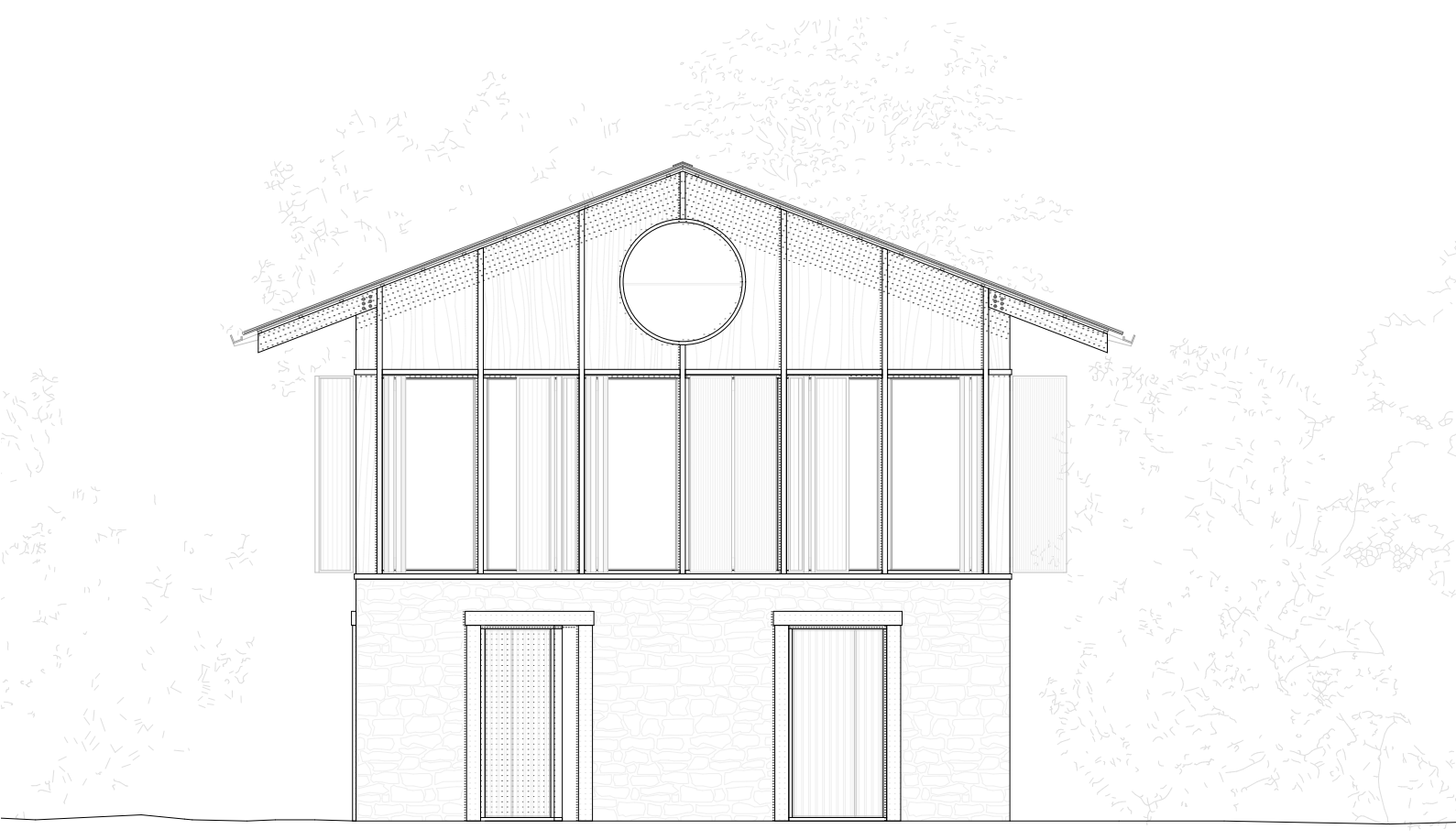
Herberge



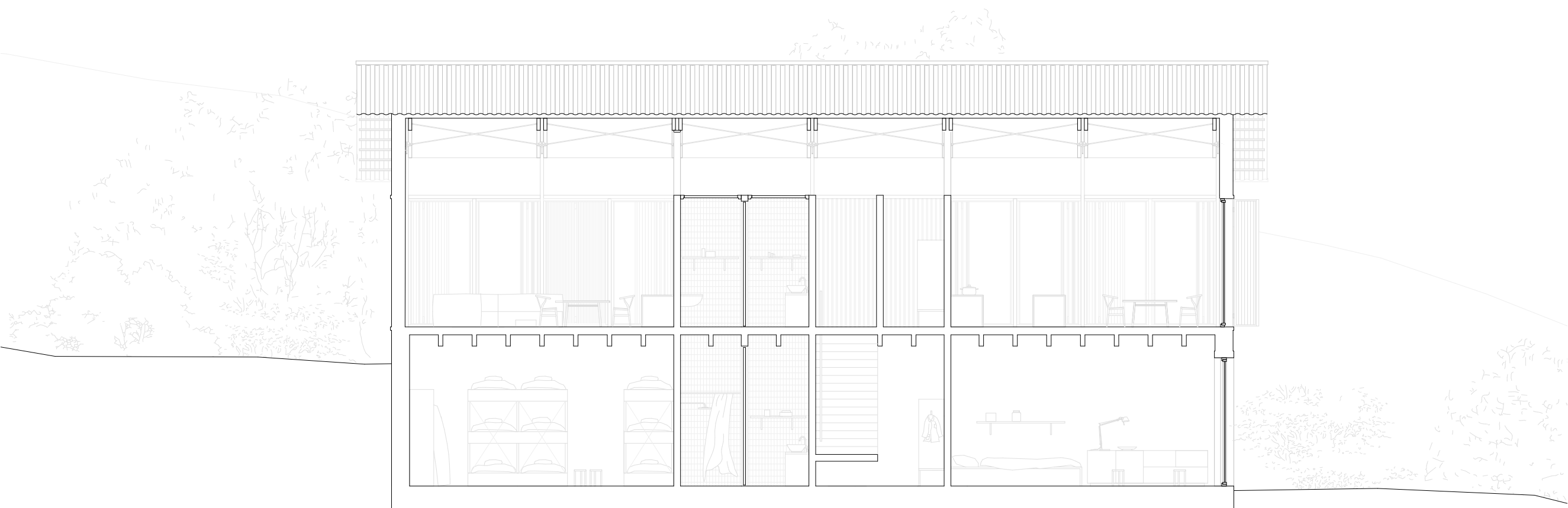
Grundriss Herberge 1:100



Ansicht Vereinsheim und Herberge West 1:100



Ansicht Vereinsheim und Herberge Süd 1:100



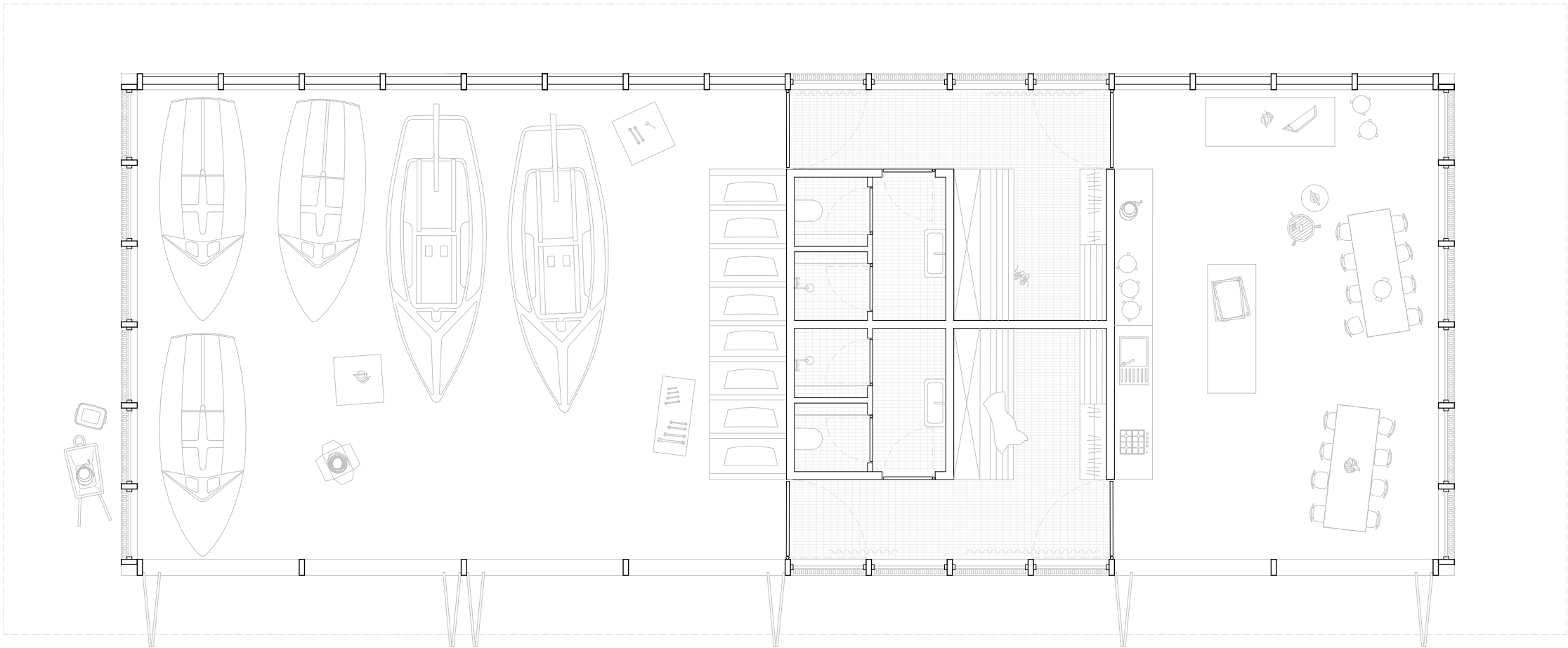
Schnitt Vereinsheim und Herberge West 1:100



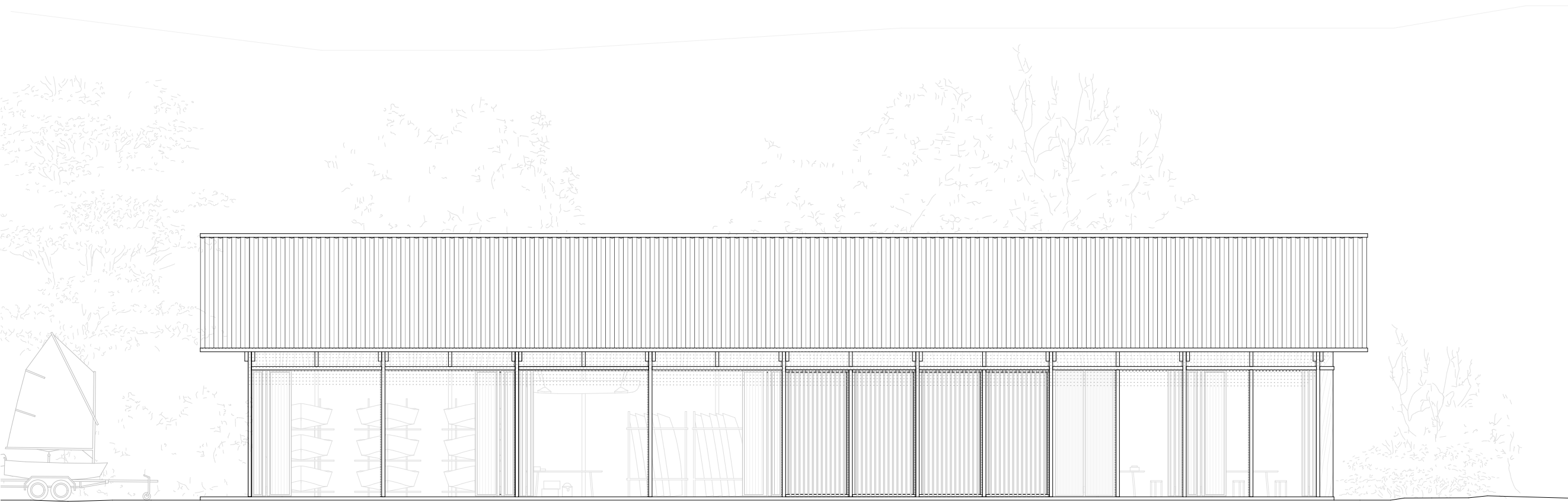
Schnitt Vereinsheim und Herberge Süd 1:100



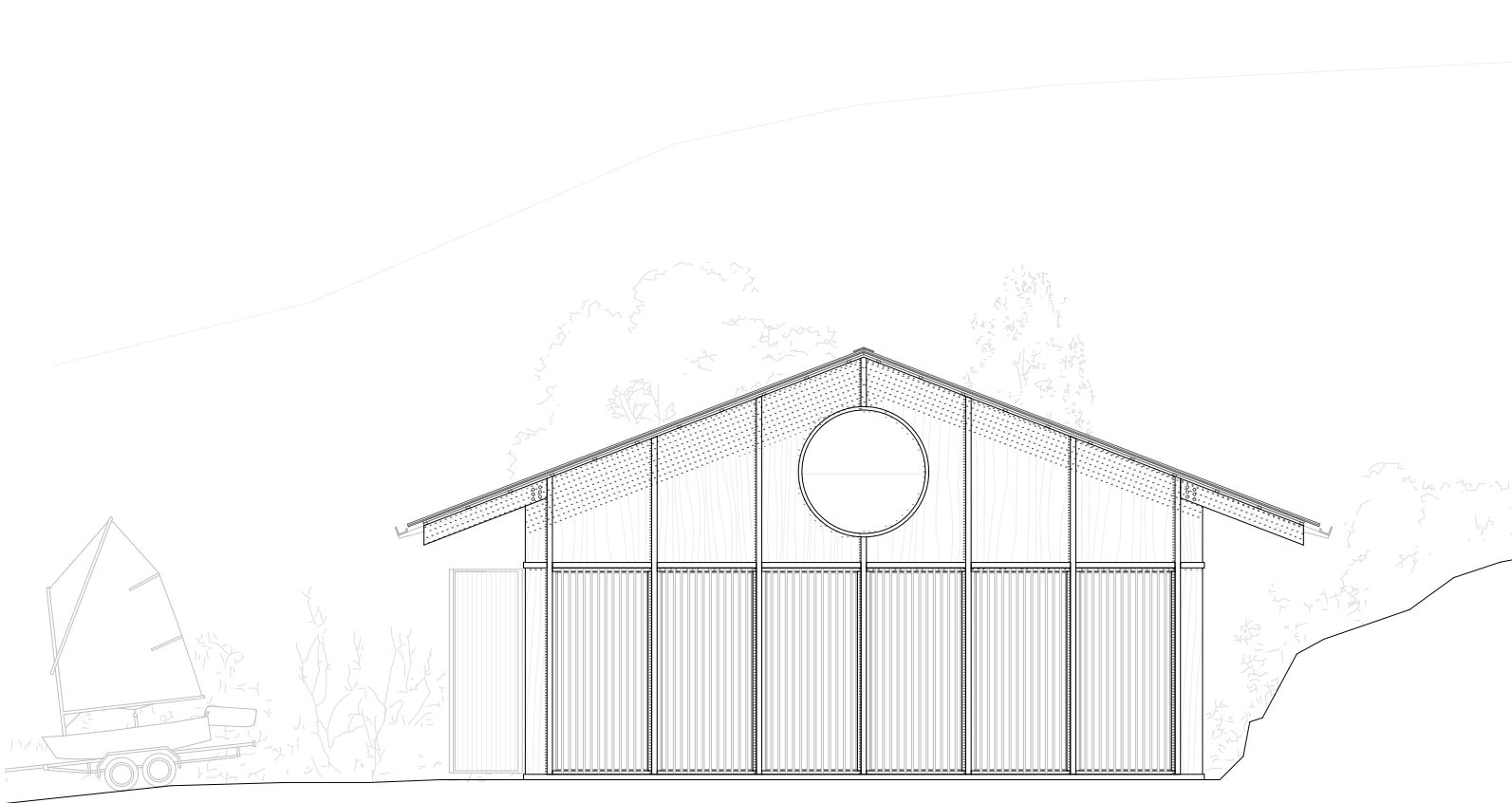
Bootshalle



Grundriss Bootshalle 1:100



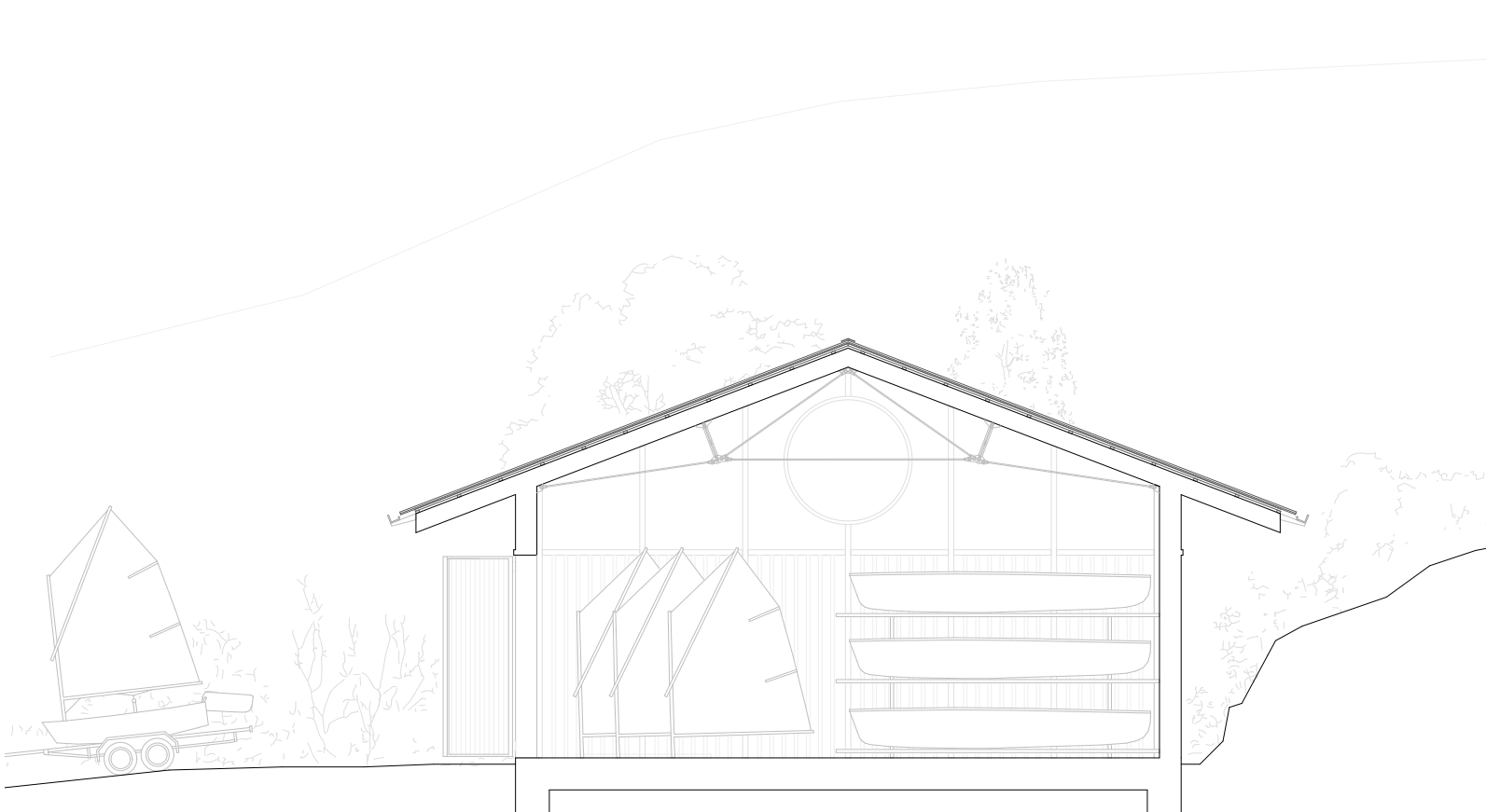
Ansicht Bootshalle Südwest 1:100



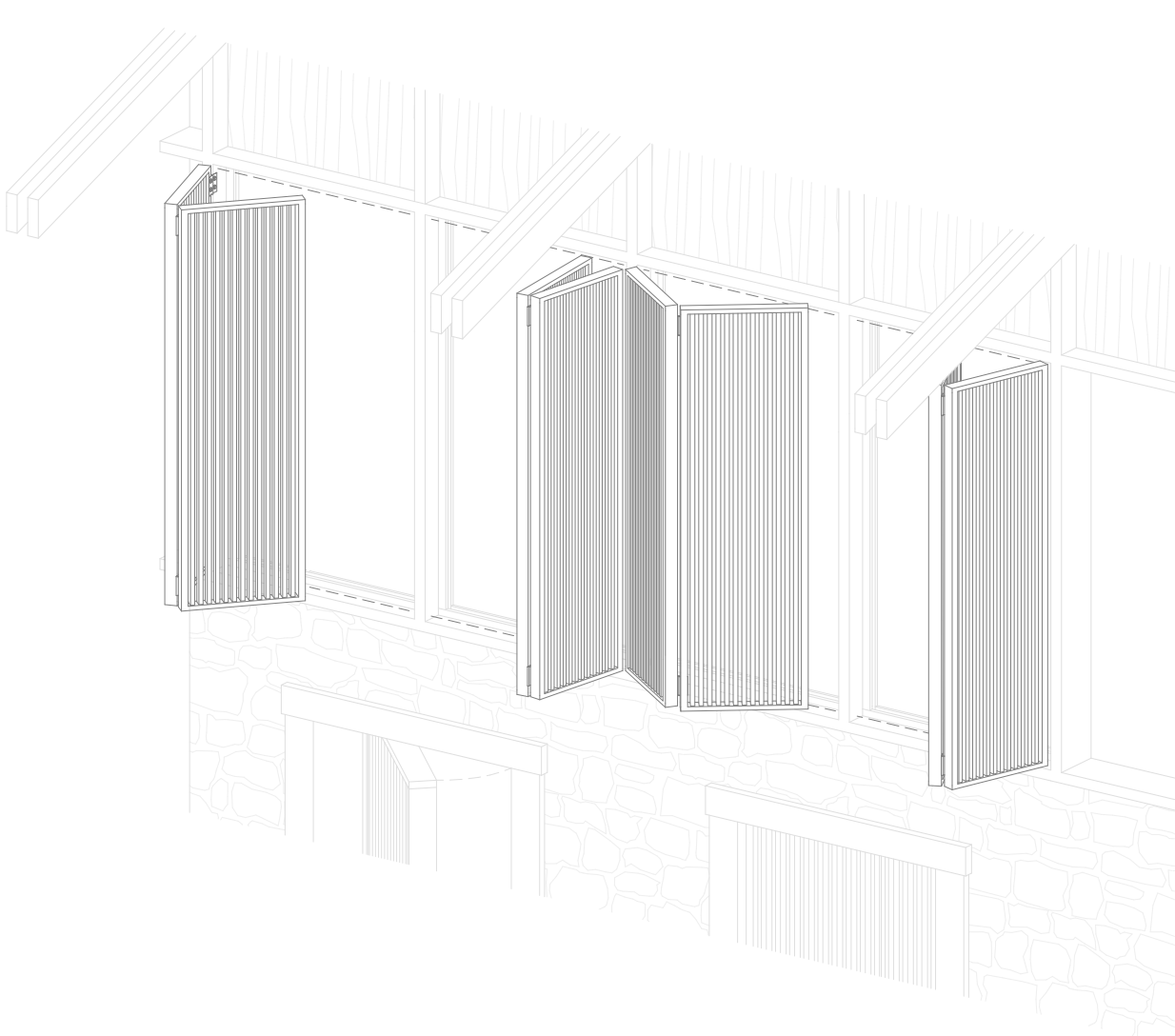
Ansicht Bootshalle Südost 1:100



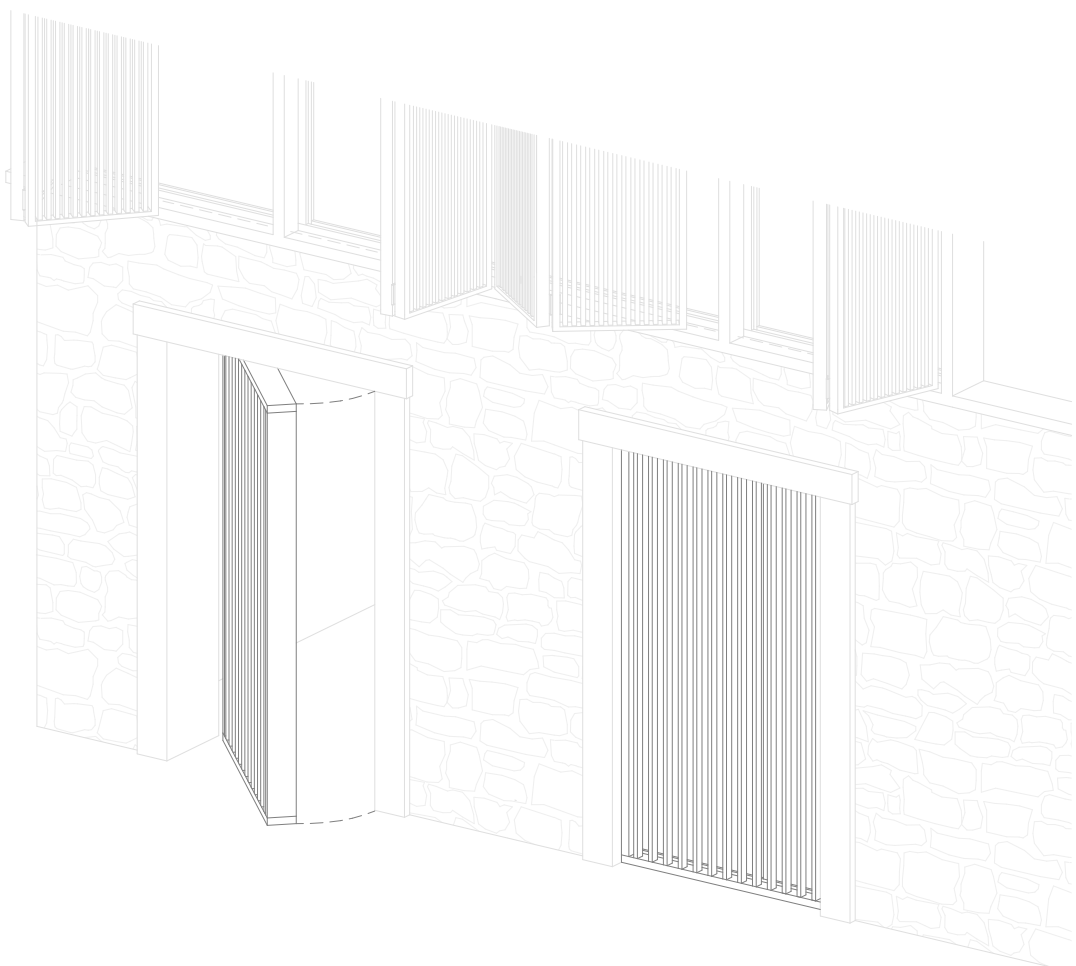
Schnitt Bootshalle Südwest 1:100



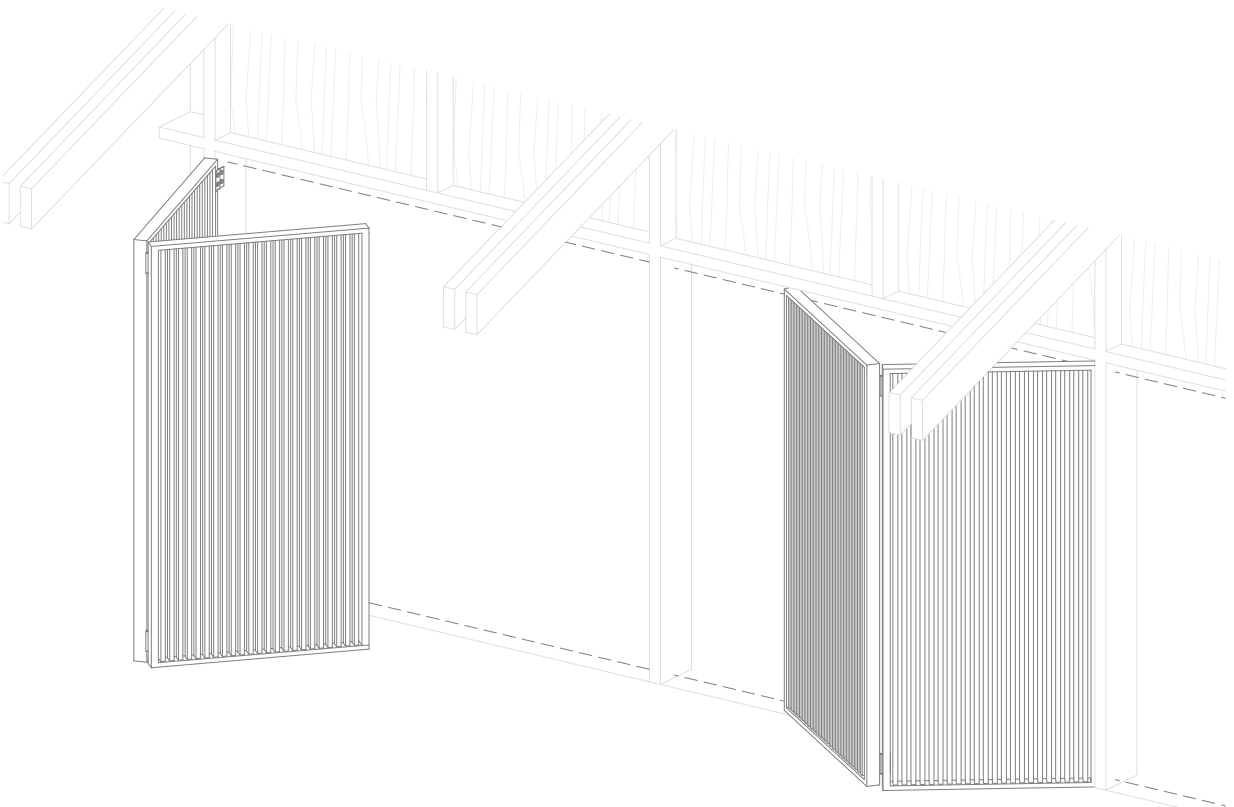
Schnitt Bootshalle Südost 1:100



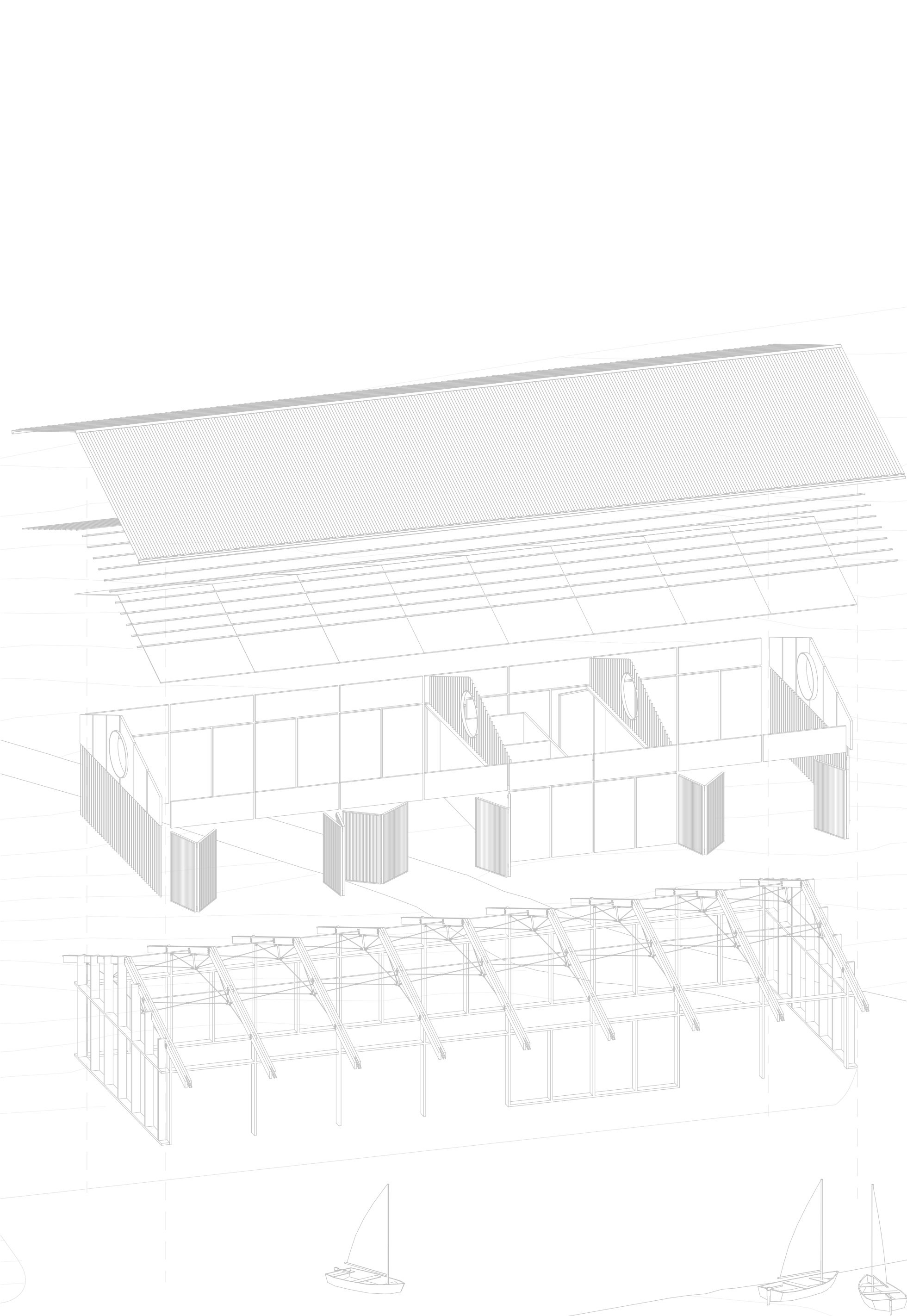
Verschattung Vereinssaal



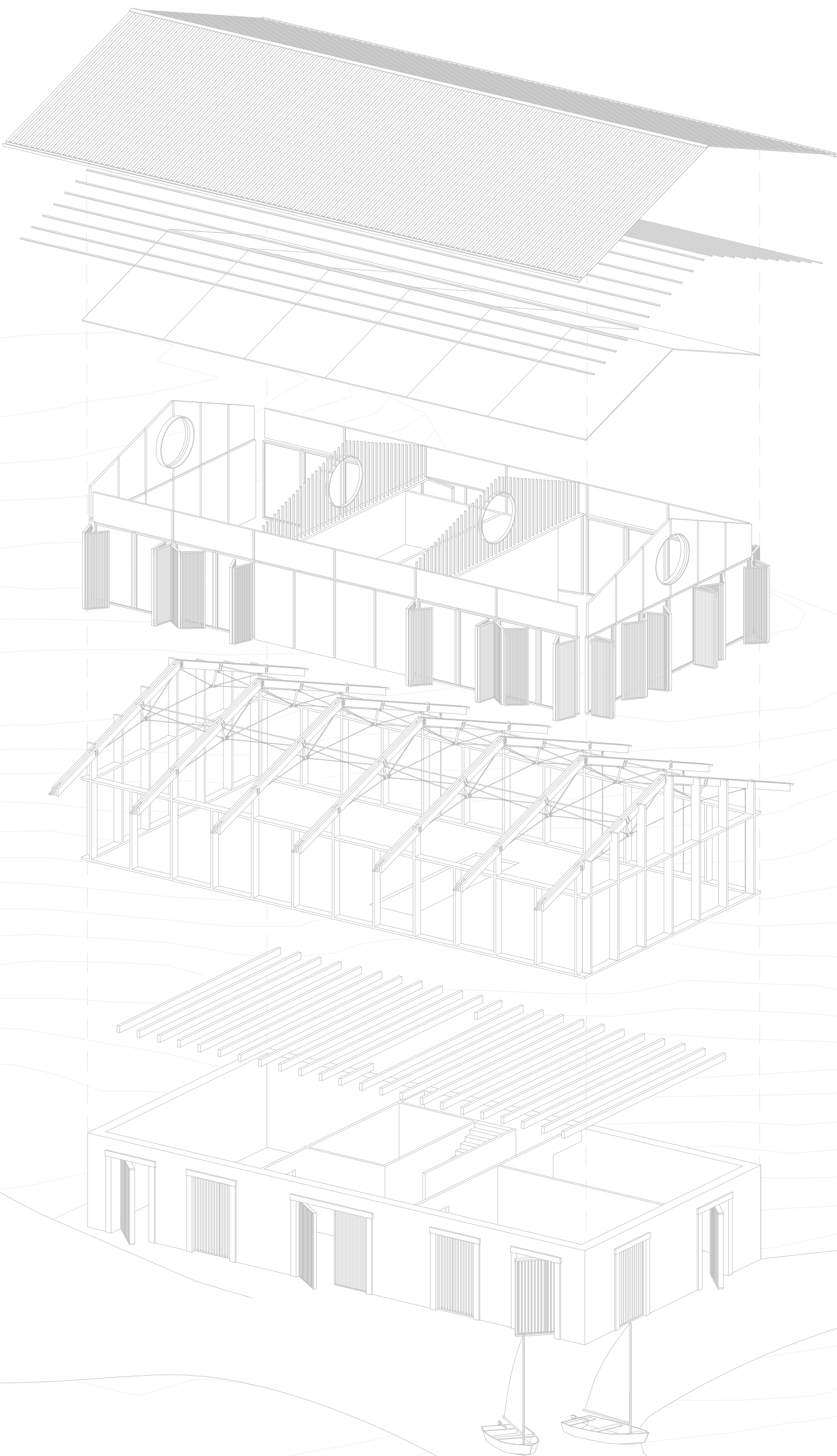
Schwingtüren Herberge

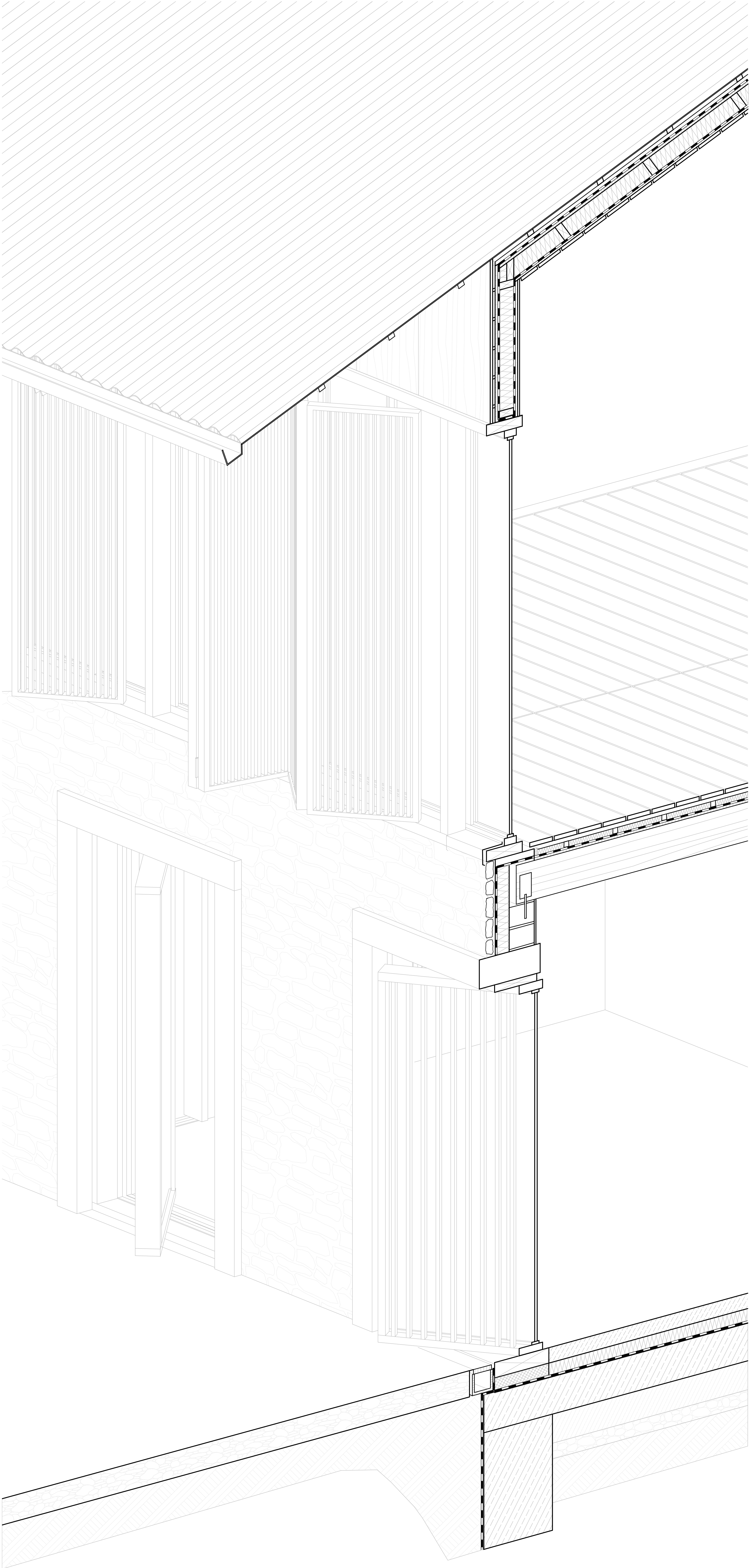


Tore Bootshalle



Sprengaxonomie





DACHKONSTRUKTION	400 mm
Wellblechdeckung	10 mm
Konterlattung, zwei Ebenen (30x40 mm)	60 mm
Unterdeckbahn	
OSB-Platte	25 mm
Dachsparren, Zangenkonstruktion	250x100 mm
Zwischensparrendämmung	200 mm
OSB-Platte	25 mm
Holzvertäfelung	30 mm

WANDAUFBAU	470 mm
Holzvertäfelung, Lärchenholzplatten	30 mm
Konterlattung, Hinterlüftung, zwei Ebenen	60 mm
Windpapier	
OSB-Platten	25 mm
Holzständer	300x100 mm
Holzfaserdämmung	200 mm
OSB-Platten	25 mm
Innenraumvertäfelung	30 mm

DECKENKONSTRUKTION	470 mm
Holzdielen	30 mm
Konterlattung Trittschalldämmung	60 mm
Dampfsperre	
OSB-Platten	25 mm
Holzbalken	300x150 mm
Holzfaserdämmung	200 mm
OSB-Platten	25 mm
Holzvertäfelung	30 mm

WANDAUFBAU SOCKEL	650 mm
Flussgneis Vormauerwerk	180 mm
Dampfbremse	
Polystyrol Dämmung	150 mm
Ziegelmauerwerk (Poroton -T8-30,0-Perlit)	300 mm
Gipsputz	20 mm

FUNDAMENT UND GRÜNDUNG	840mm
Fließestrich, geschliffen	70 mm
XPS-Dämmplatte	70 mm
Trennlage, PE Folie	
Wärmedämmstein	
Stahlbetonfundament mit Sockelplatte	400 mm
Magerbeton	100 mm
Kiesschüttung	200 mm