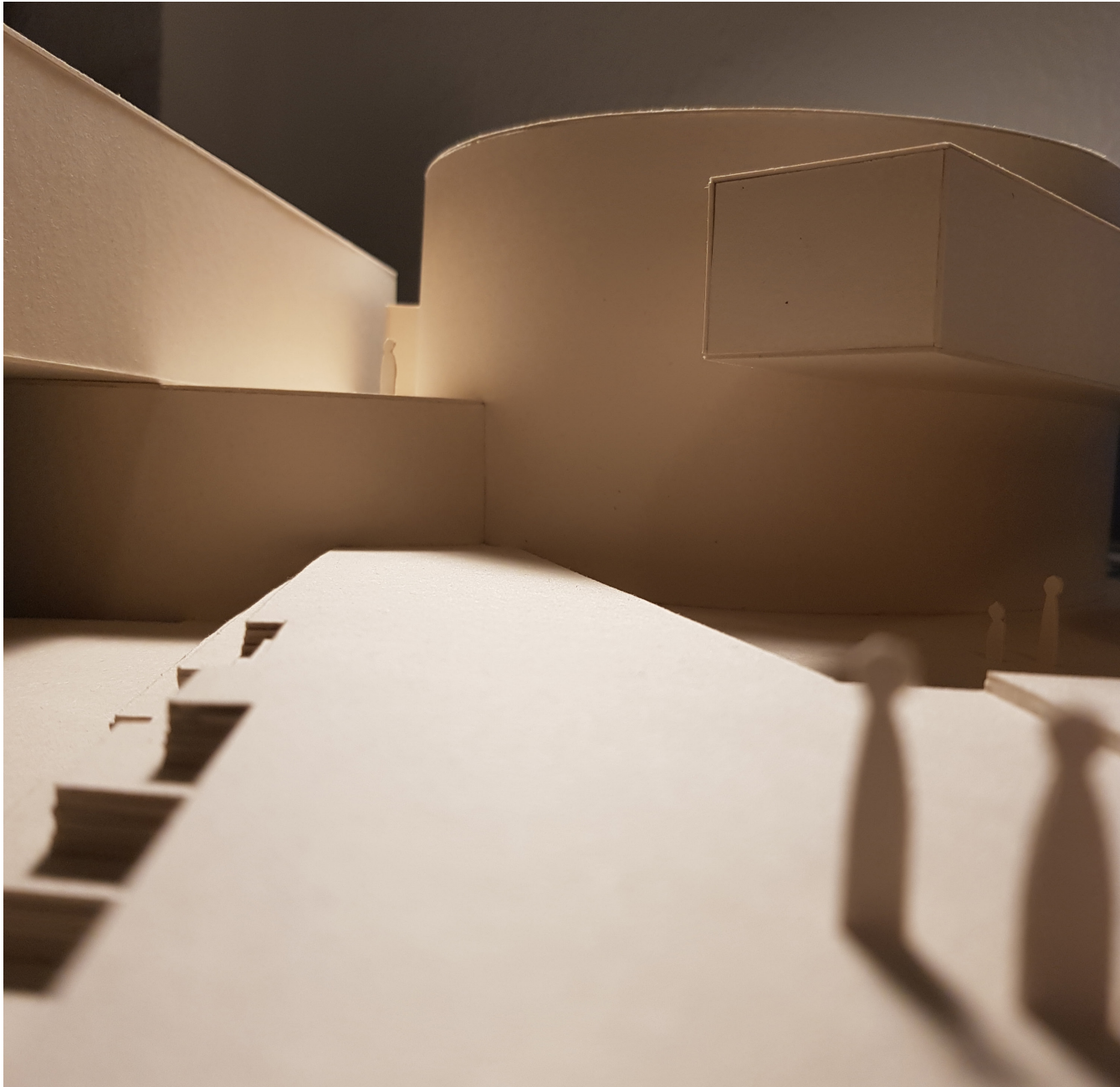


MUSEUMSINSEL SØNDERBORG



In zentraler Lage zwischen den beiden durch den Fjord getrennten Teilen der Stadt Sønderborg zieht die Museumsinsel alle Blicke auf sich.

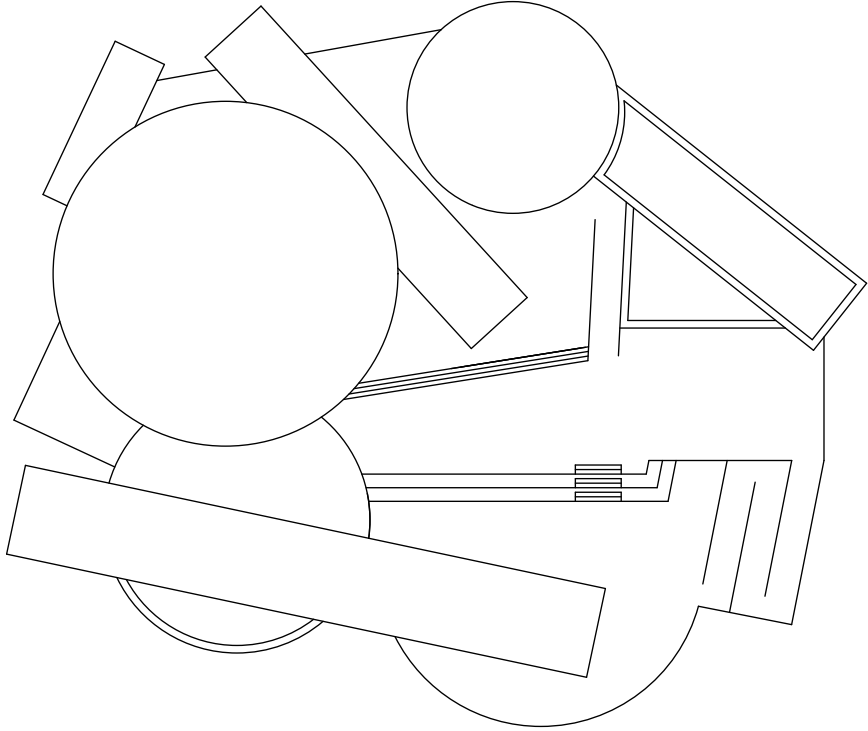
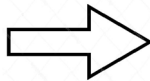
In gleicher Größenordnung und direkter Nachbarschaft zum Schloss Sønderborg bildet sie einen Gegenpol zu diesem Wahrzeichen aus dem 12. Jahrhundert. Die Anlage bietet auf verschiedenen Ebenen Bildung, Verpflegung und Platz zum Verweilen.

Das Hauptgebäude mit großzügiger Eingangshalle beherbergt die aktuelle Ausstellung. Das Museum soll mit informativen Beiträgen und interaktiven Elementen für alle Altersgruppen ansprechend sein. Im langen erhöhten Nebenanbau können weitere Ausstellungsgegenstände präsentiert und die Aussicht genossen werden. Im Sockel finden für den Besucher unsichtbar Museumsverwaltung, Archiv und Werkstatt Platz. Das Sockelgeschoss verbindet zudem unterirdisch das Museumsgebäude mit dem sich in einem weiteren zylinderförmigen Gebäude befindenden Kiosk mit Sitzgelegenheiten sowohl im Innen- als auch im Außenraum. Zum Wasser hinunter führen Stufen, die zum Verweilen einladen. Durch Rampen sind die verschiedenen Niveaus auch für Rollstuhlfahrer*innen und Familien mit Kinderwägen leicht zugänglich.

Julia Nieder

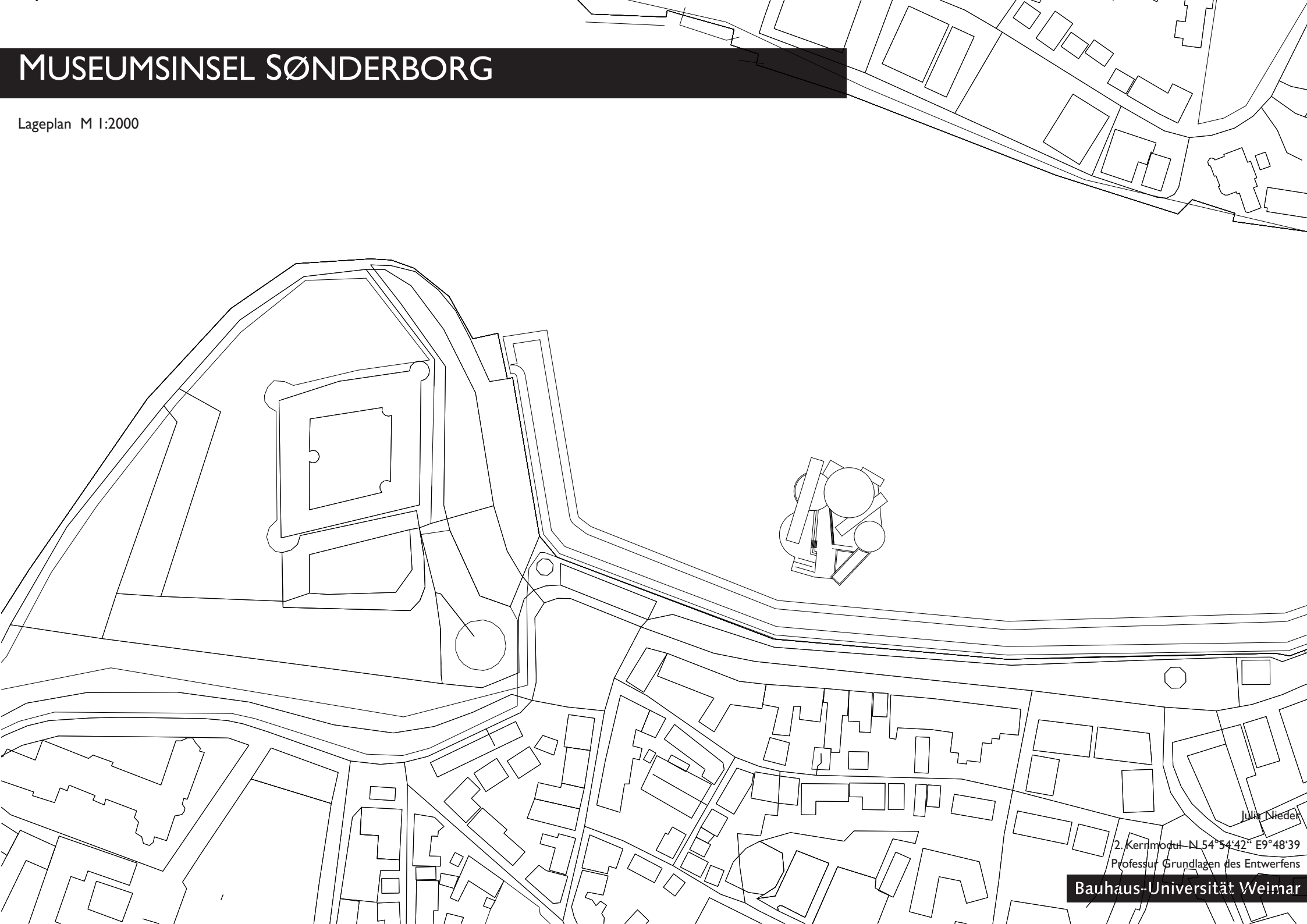
2. Kernmodul N 54°54'42" E9°48'39"
Professur Grundlagen des Entwerfens

Bauhaus-Universität Weimar



MUSEUMSINSEL SØNDERBORG

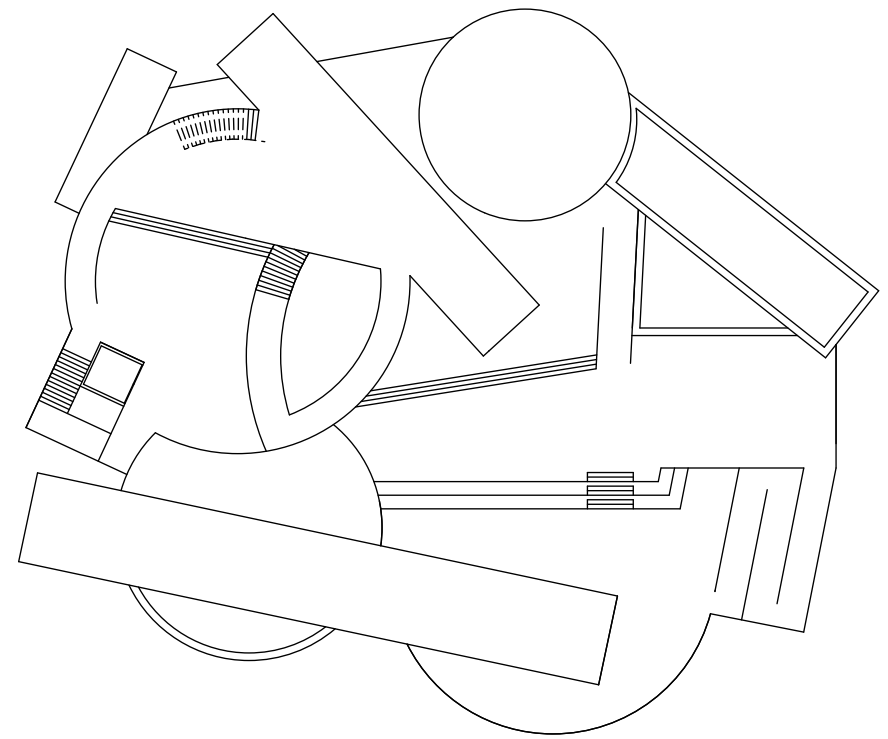
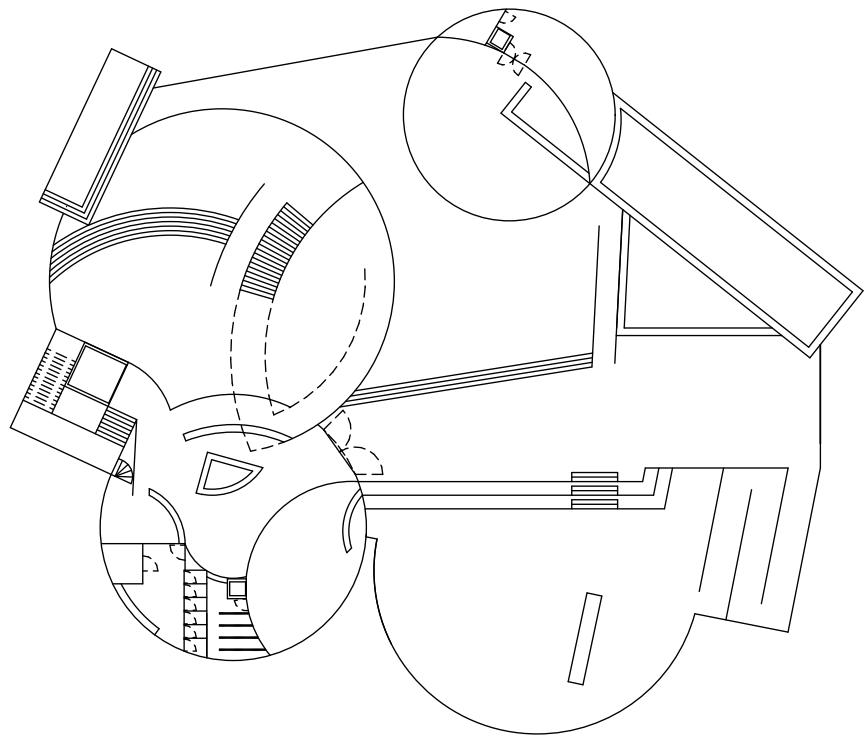
Lageplan M 1:2000



Julia Nieder
2. Kernmodul - N 54° 54' 42" E 9° 48' 39"
Professur Grundlagen des Entwerfens

MUSEUMSINSEL SØNDERBORG

Grundrisse M 1:200



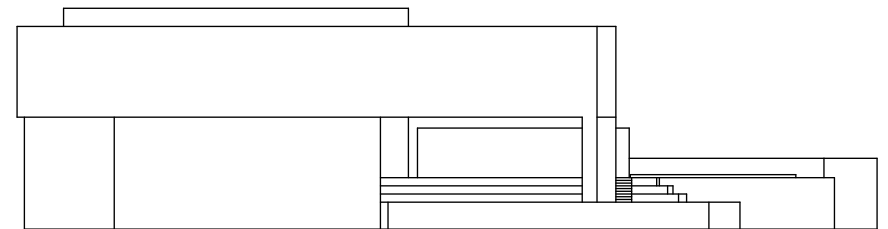
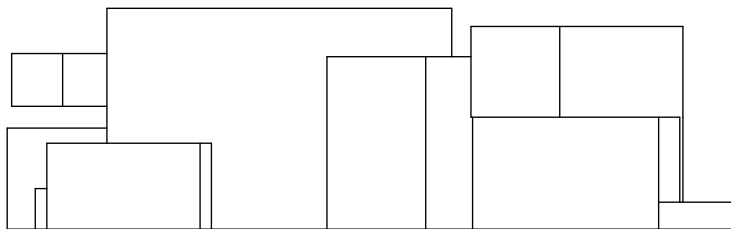
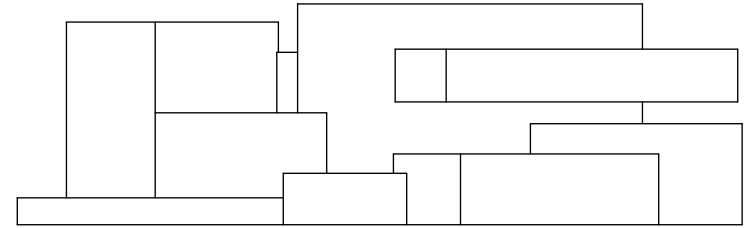
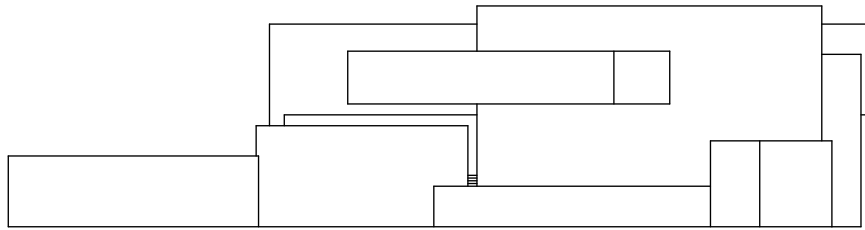
Julia Nieder

2. Kernmodul N 54°54'42" E9°48'39"
Professur Grundlagen des Entwerfens

Bauhaus-Universität Weimar

MUSEUMSINSEL SØNDERBORG

Ansichten M 1:500



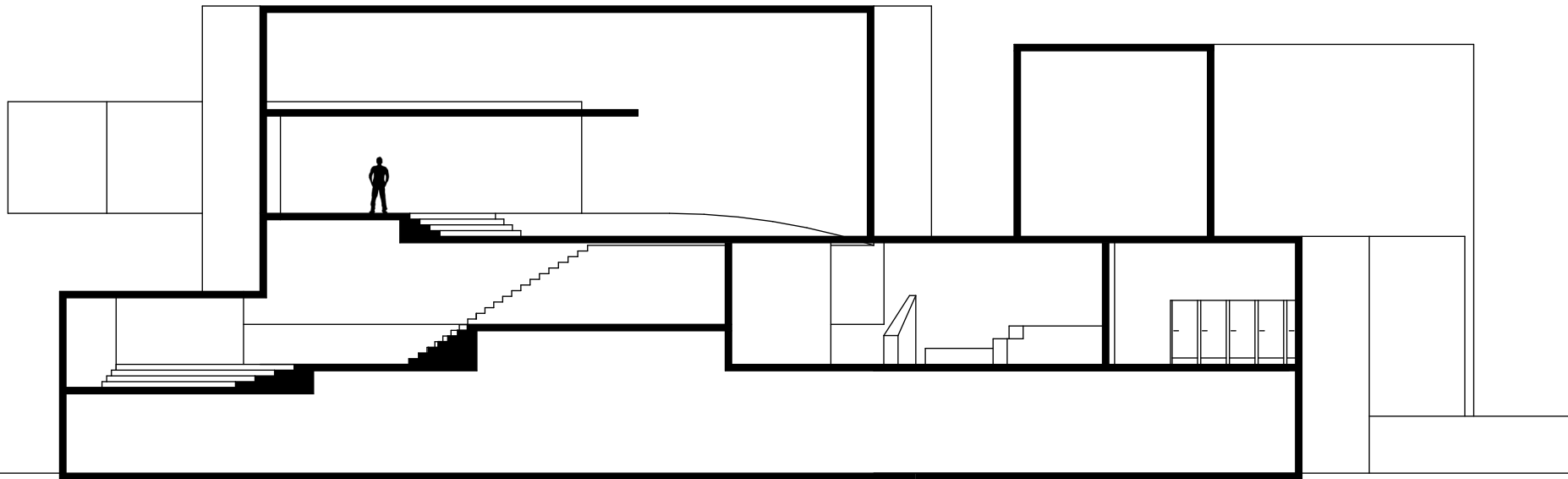
Julia Nieder

2. Kernmodul N 54°54'42" E9°48'39"
Professur Grundlagen des Entwerfens

Bauhaus-Universität Weimar

MUSEUMSINSEL SØNDERBORG

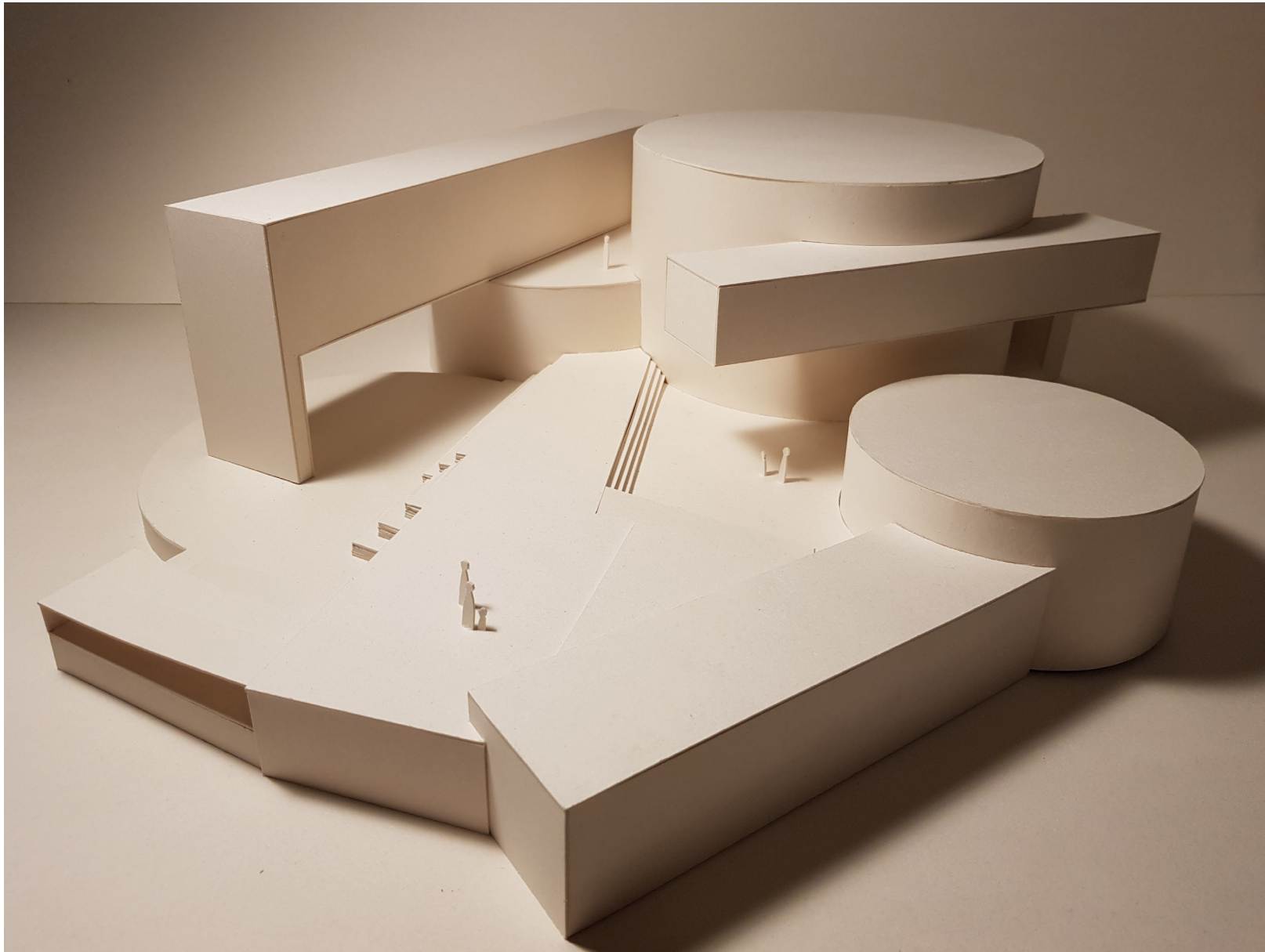
Schnitt M I:200



Julia Nieder

2. Kernmodul N 54°54'42" E9°48'39"
Professur Grundlagen des Entwerfens

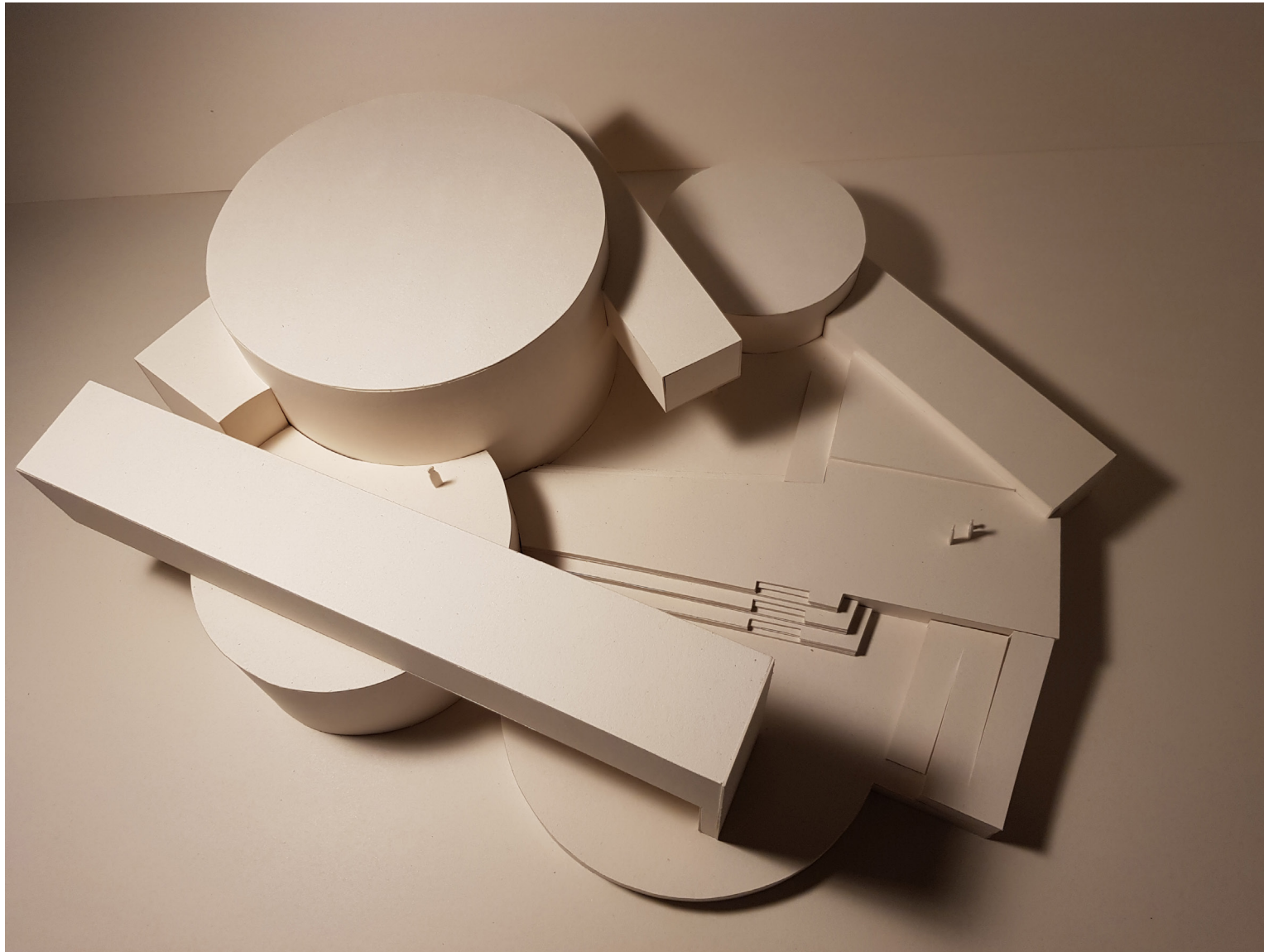
Bauhaus-Universität Weimar



Julia Nieder

2. Kernmodul N 54°54'42" E9°48'39"
Professur Grundlagen des Entwerfens

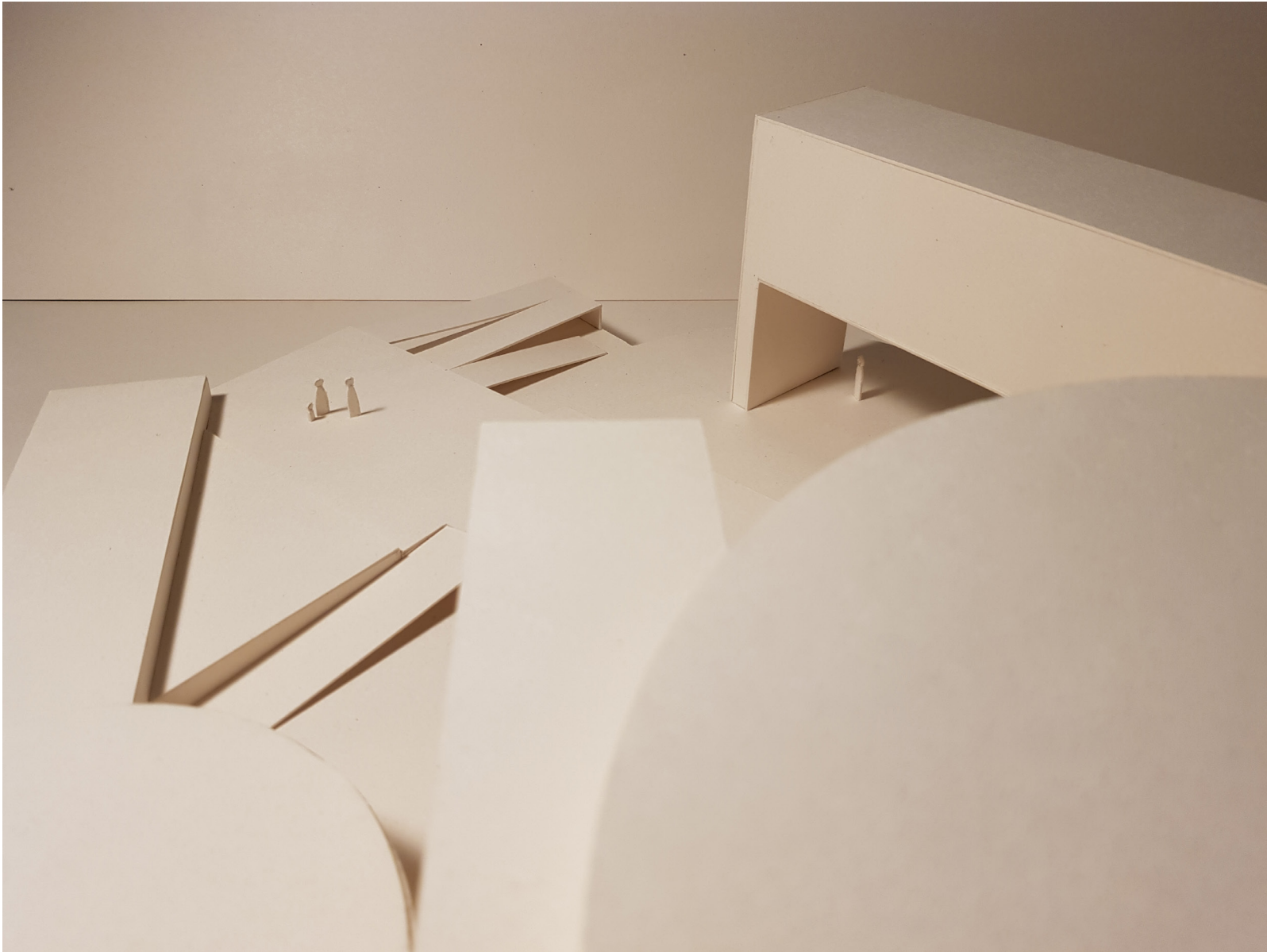
Bauhaus-Universität Weimar



Julia Nieder

2. Kernmodul N 54°54'42" E9°48'39"
Professur Grundlagen des Entwerfens

MUSEUMSINSEL SØNDERBORG



Julia Nieder

2. Kernmodul N 54°54'42" E9°48'39"
Professur Grundlagen des Entwerfens