

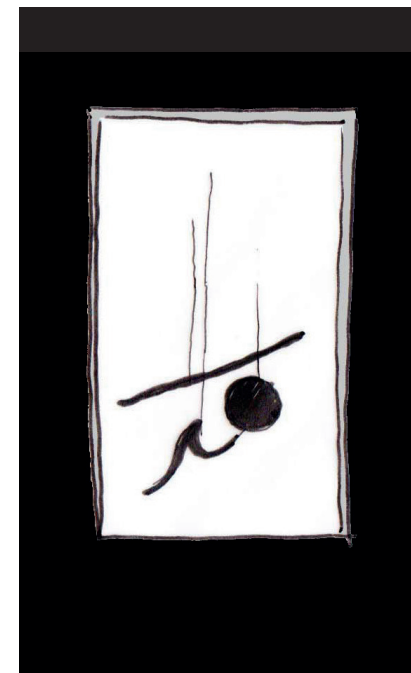
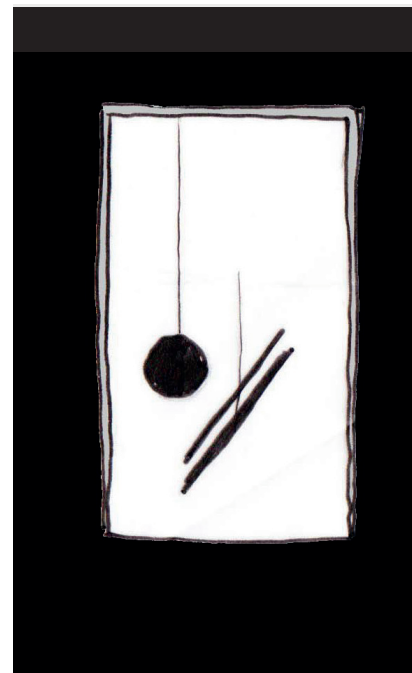
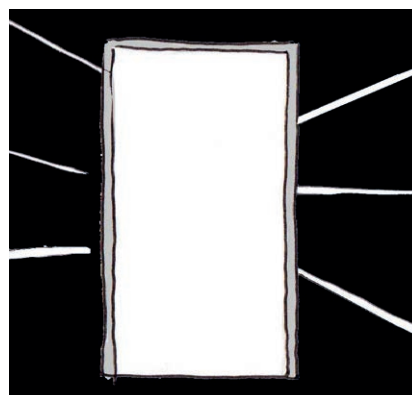
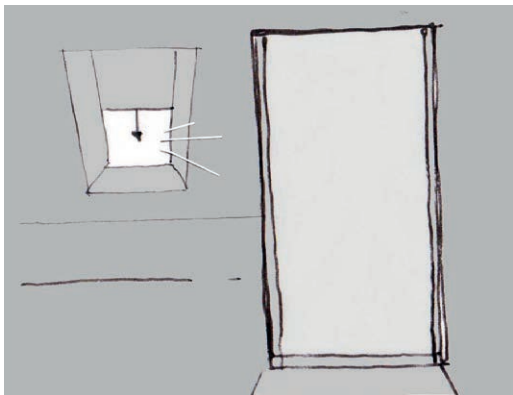


-  PART 1 - AUFBAU
-  PART 2 - HINFÜHRUNG
-  PART 3 - SCHATTENSPIEL

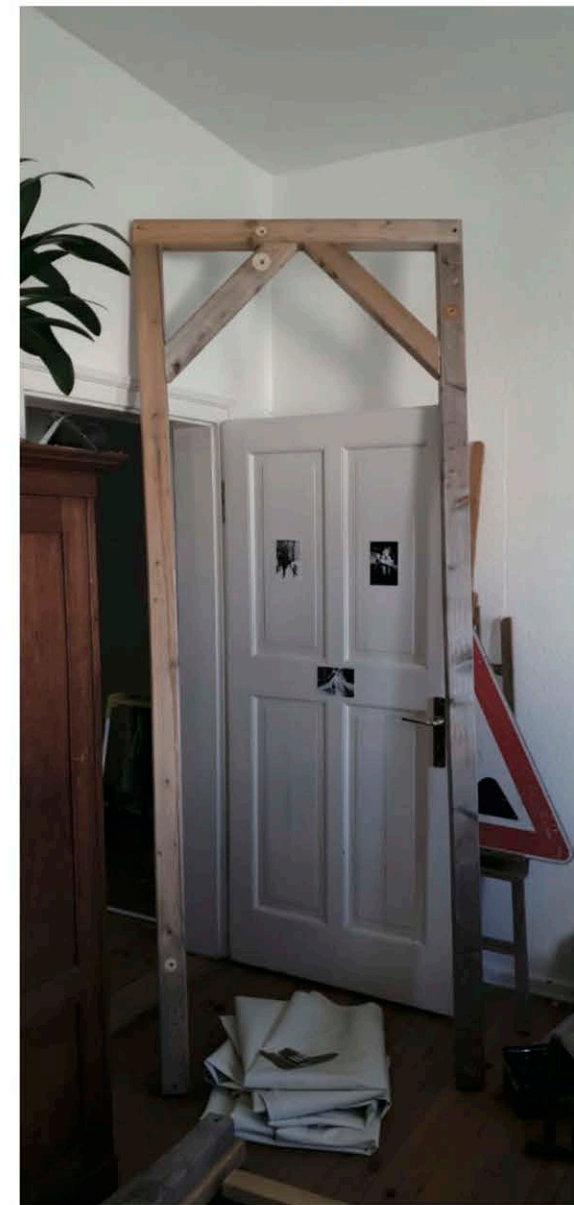
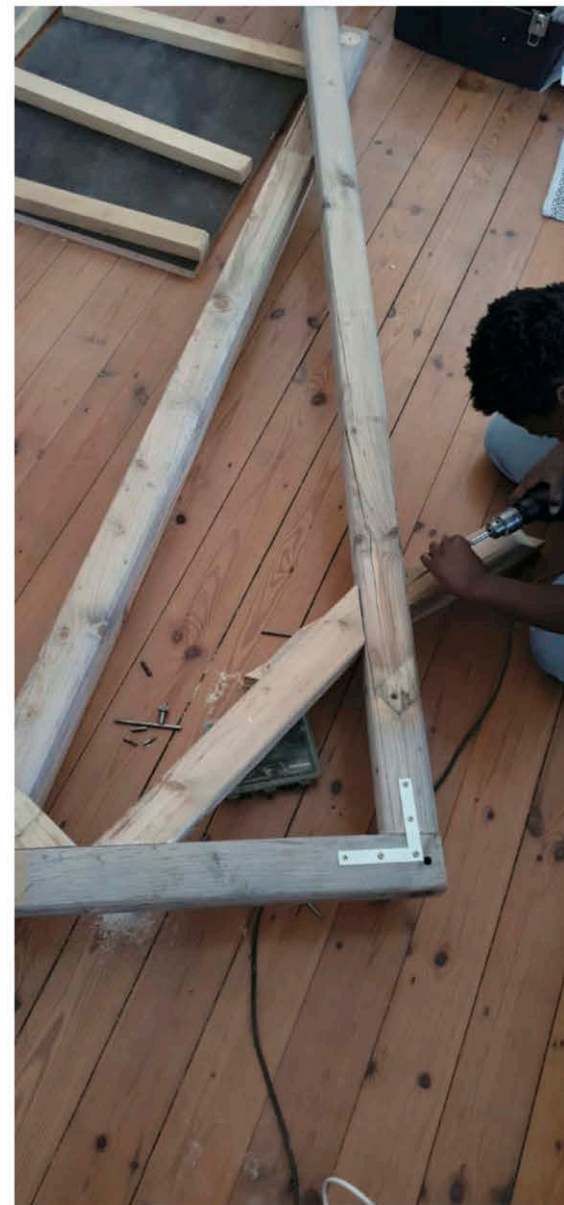
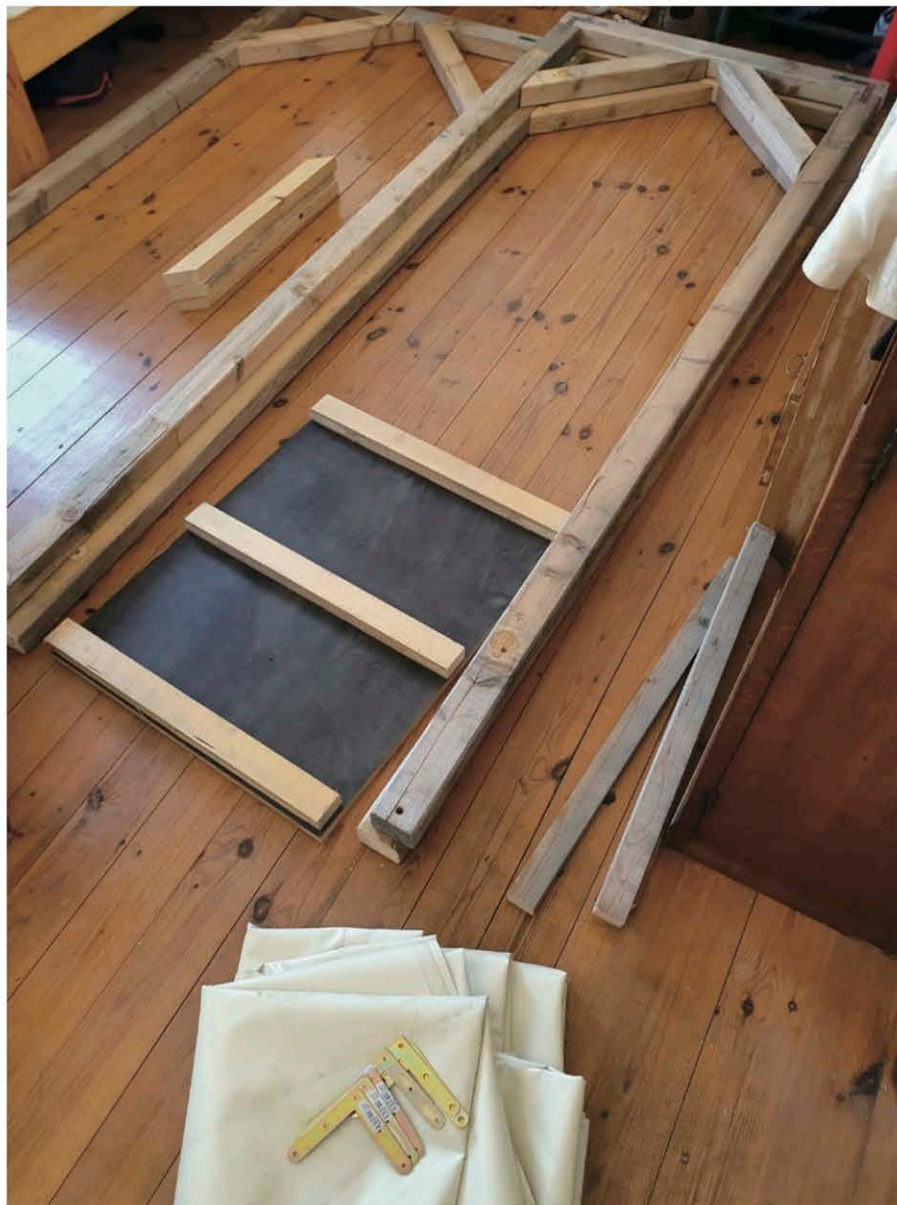








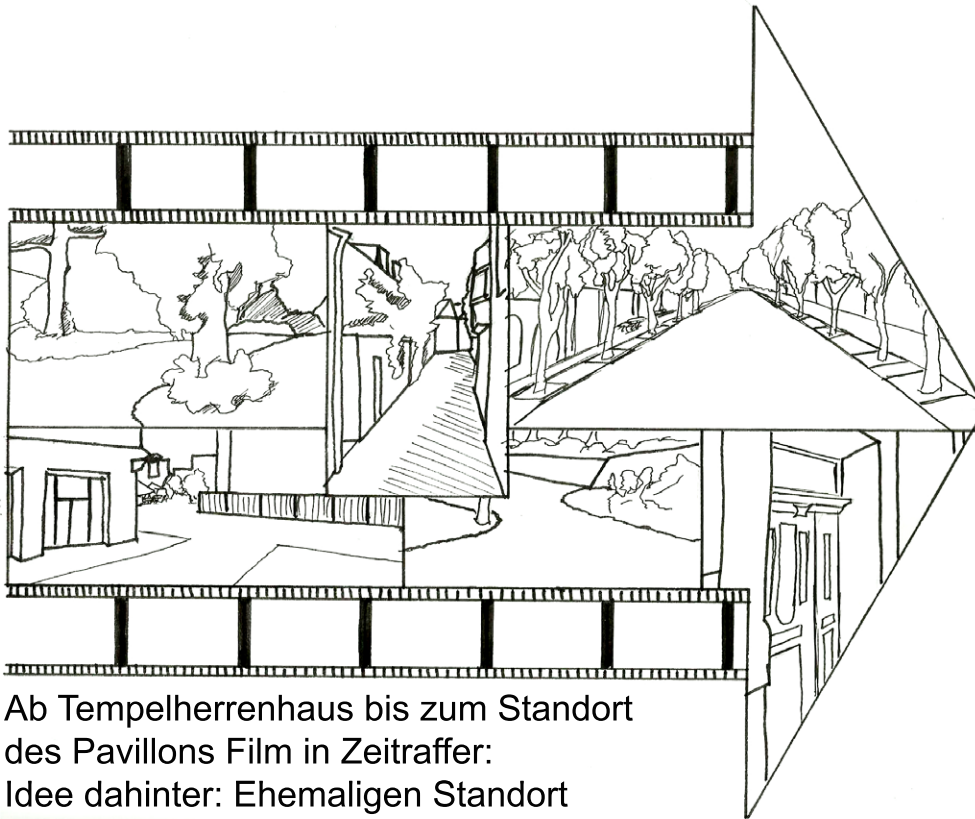
Aufbau der Rahmen



# Storyboard



Startpunkt des Films:  
Tempelherrenhaus

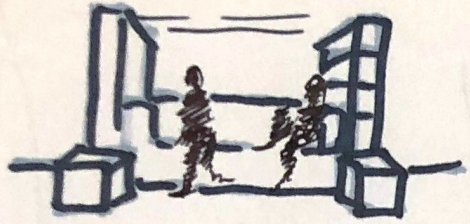


Ab Tempelherrenhaus bis zum Standort  
des Pavillons Film in Zeitraffer:  
Idee dahinter: Ehemaligen Standort  
Tempelherrenhaus in das  
Wohnungszimmer transportieren und  
Vielfalt an grünen und nicht so grünen  
Standorten auf dem Weg einfangen.  
Musikalische Hinterlegung des Weges.

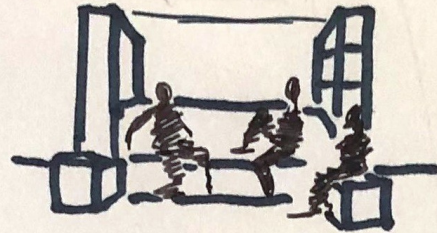


Letzter Teil des Films soll Nutzungsmöglichkeiten des Pavillons  
aufzeigen.





ohne Kontext in Gespräch  
einsteigen



mehr Leute kommen,  
steigen ein...



vielleicht bringt wer was  
zu trinken mit?



lockere Runde

Kamera

zoomt

langsam

frontal

ran



langsame Fahrt in  
Pflanzen



an den Pflanzenarmen  
entlang...  
aus Sicht der wachsenden  
Pflanzen

Personen völlig unbeeindruckt von Pflanzenarmen

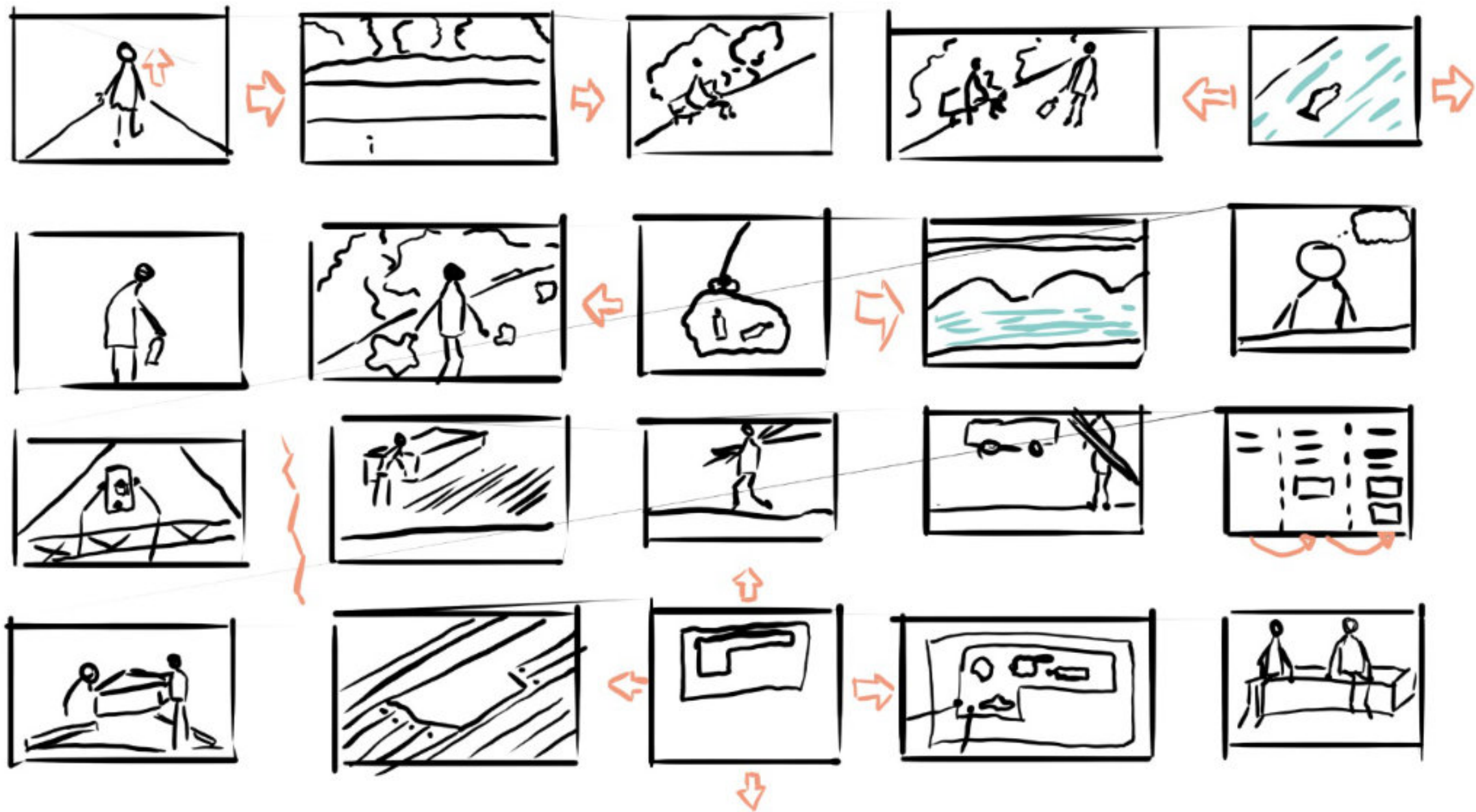


verschiedene Schritte auf  
Pflanzenarme, die sich  
langsam um die Diskutierenden  
wickeln

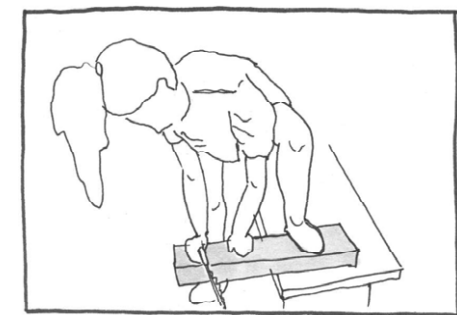
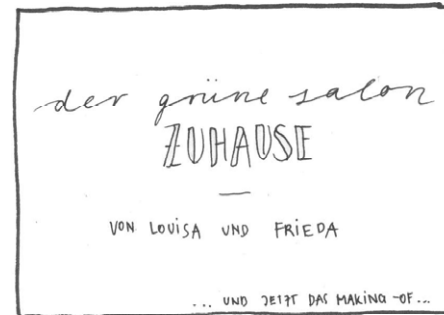
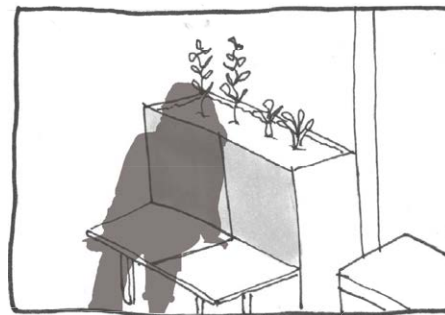
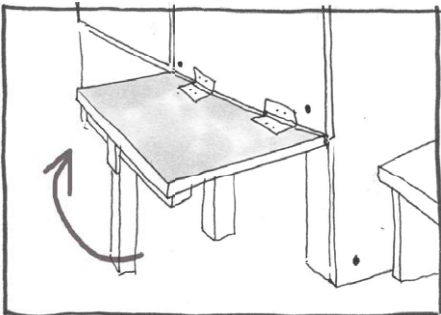
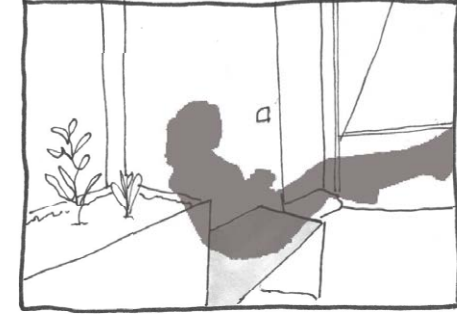
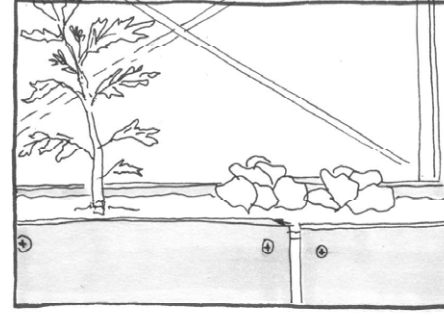
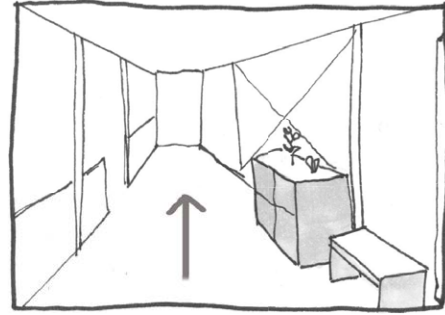
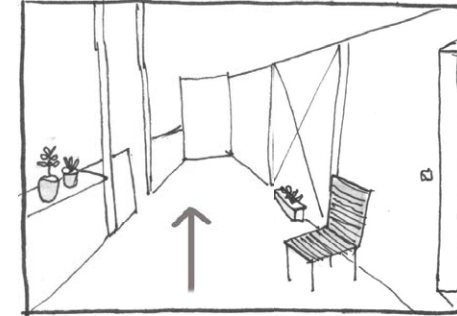
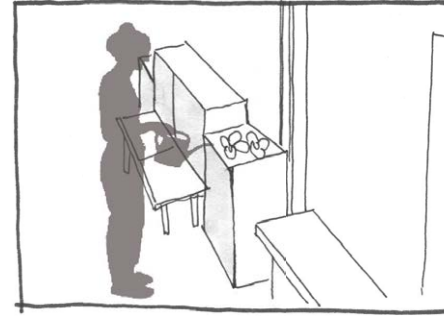
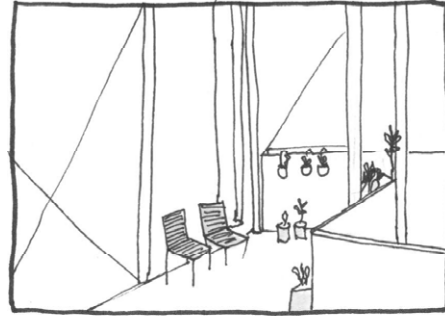


tote Diskutierende  
von Pflanzen erwürgt  
Kameraeinstellung vom An-  
fang. Evtl. mit Skelett.





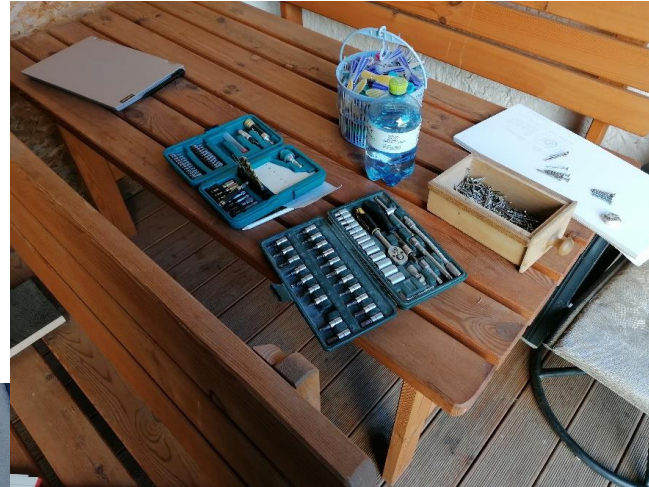




# STORYBOARD

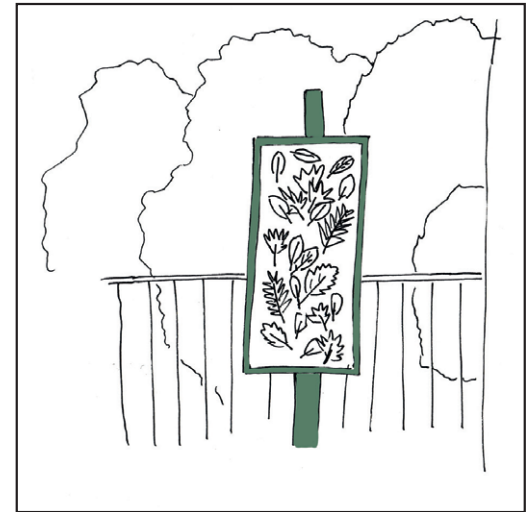
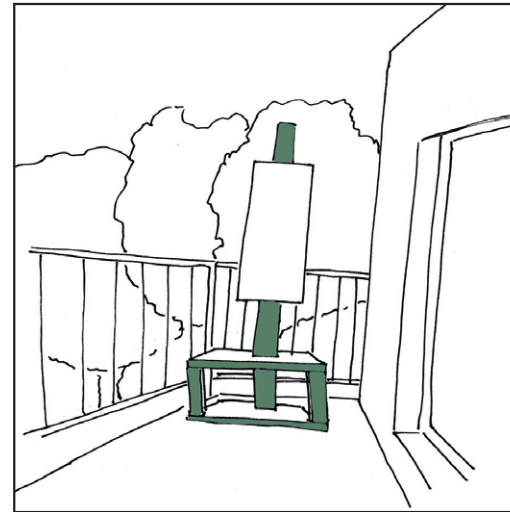
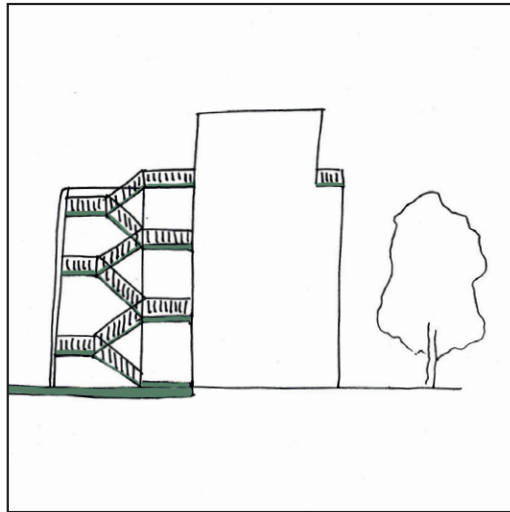
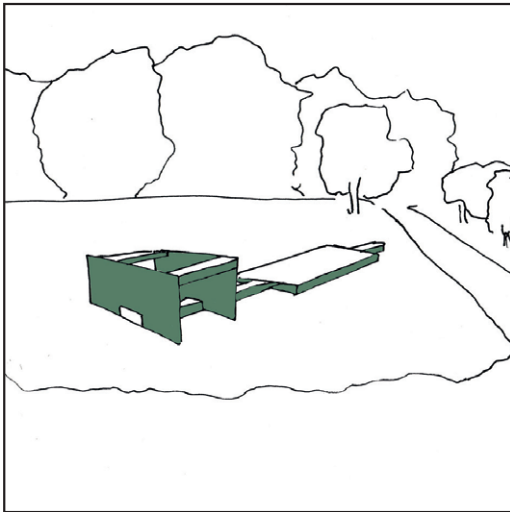
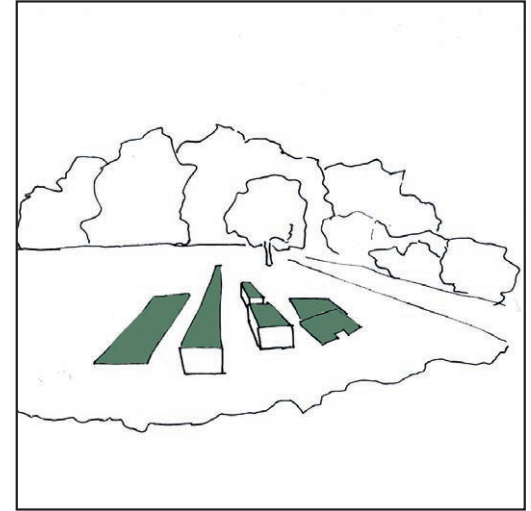
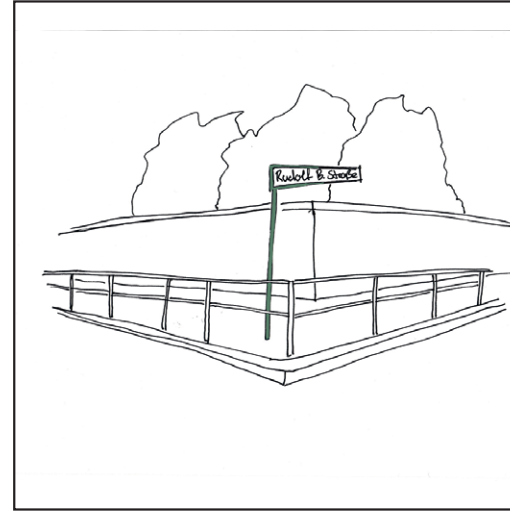
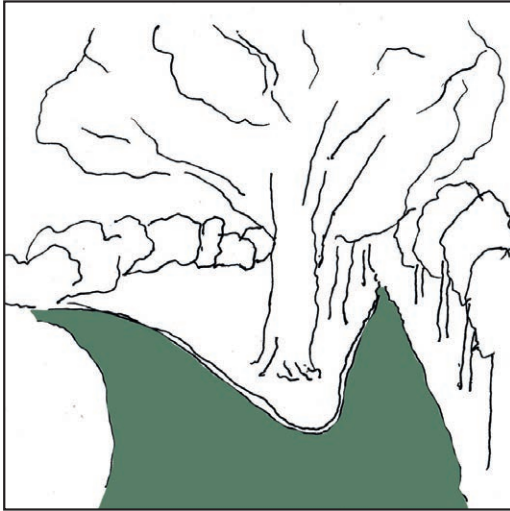


Löcher bohren & schrauben

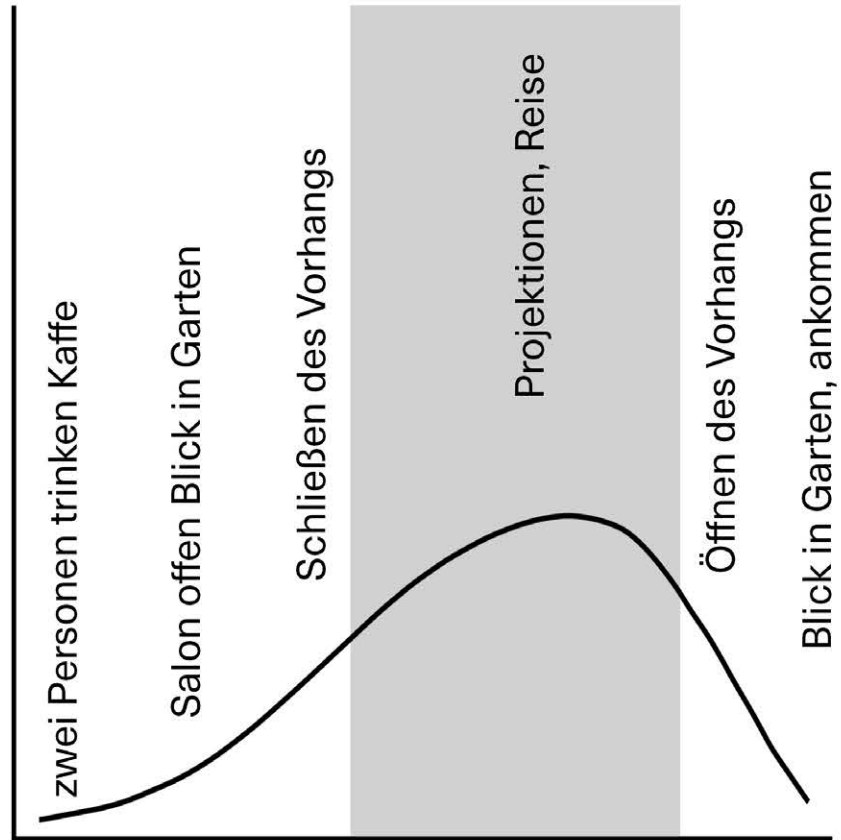
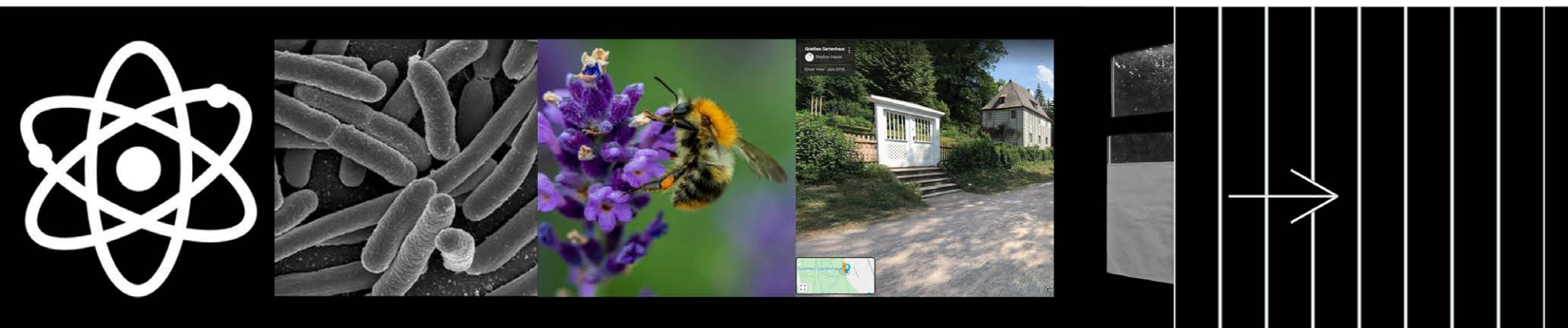




- Storyboard -







Grüner Salon - Stegreif 6  
Richard Schröder - Leon Schade



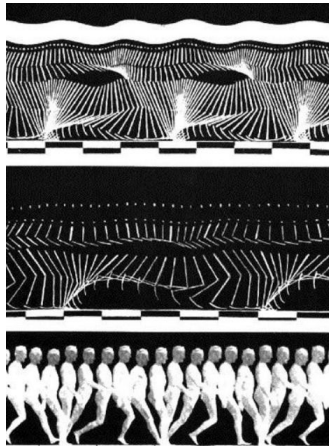


Grüner Salon - Stegreif 6  
Richard Schröder - Leon Schade



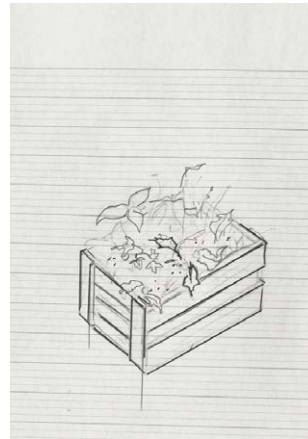
# Storyboard

## \_Parallelismus des Sozioökologischen Salons und Homesalon



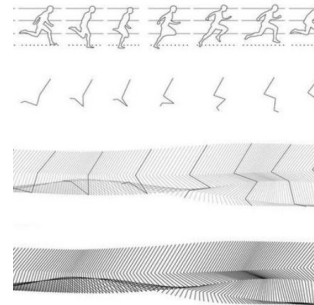
\_bewegter Raum vor  
Mensa

-  
Zeitraffer



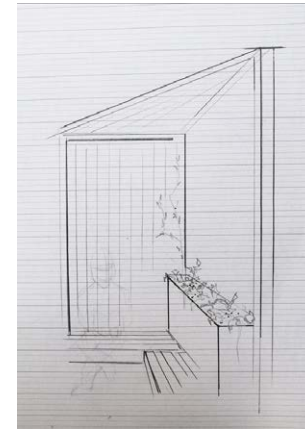
\_Zoom auf bepflanz-  
te Weinkiste  
=Ruhepol

-  
Verweis des sozio-  
ökologischen Salons  
  
-  
Passant verweilt



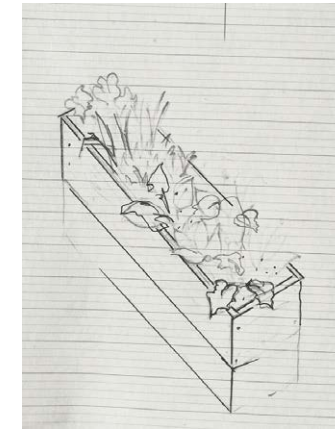
\_bewegter Raum in  
der WG

-  
Zeitraffer



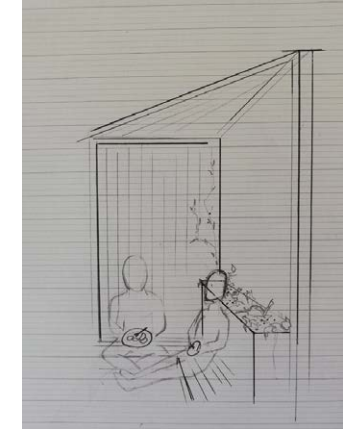
\_Zoom auf Homesalon  
=Ruhepol

-  
Aufenthaltsqualität



\_Urban Gardening

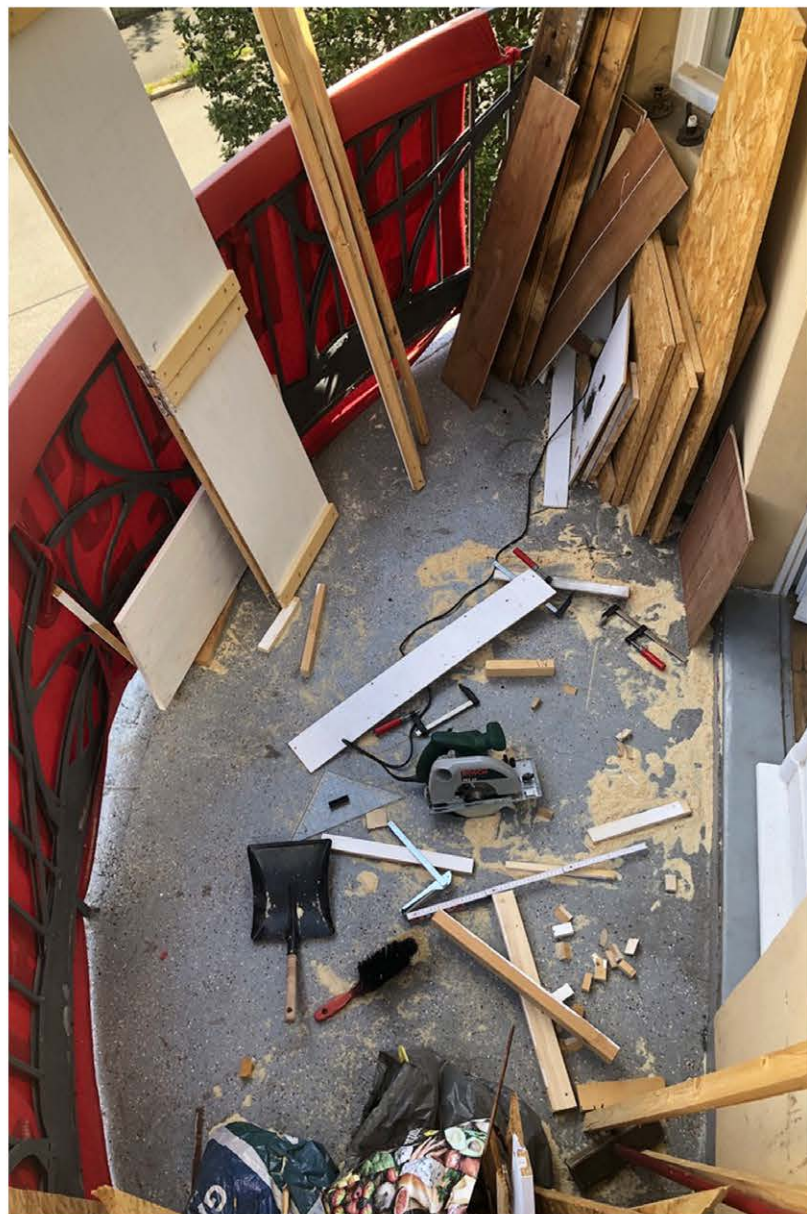
-  
Zoom auf Hochbeet mit  
angebauten Kräutern,  
Obst und Gemüse



\_Kommunikations-  
plattform

-  
Erweiterung des Ess-  
bereiches  
  
-  
Verfügbarkeit von  
frischen KräuternW





Baustelle Balkon



Baustelle Zimmer

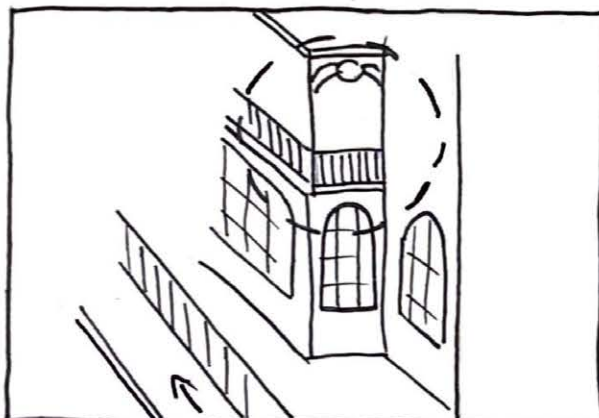


Aktueller Baufortschrit Hocker





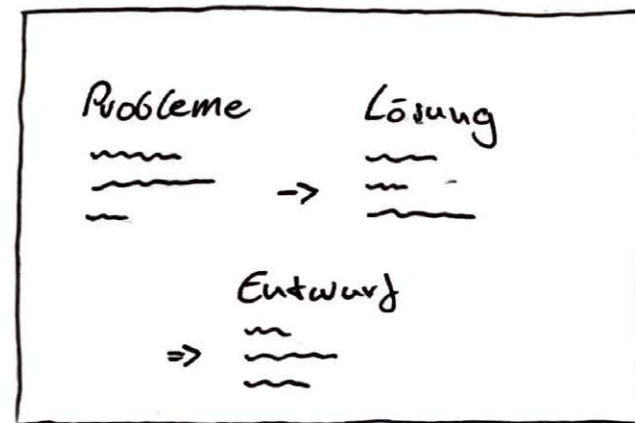
- Perspektive durch's Grün des Beetes
- Text (Thema, Projekt, Beteiligte)



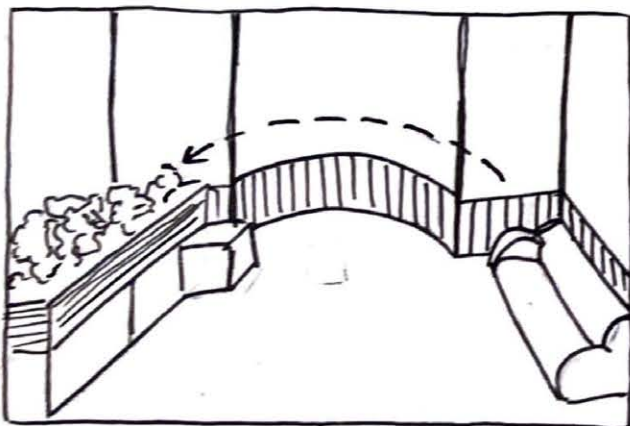
- Kamerafahrt am Haus vorbei
- Fokus bleibt auf Balkon (Leer)



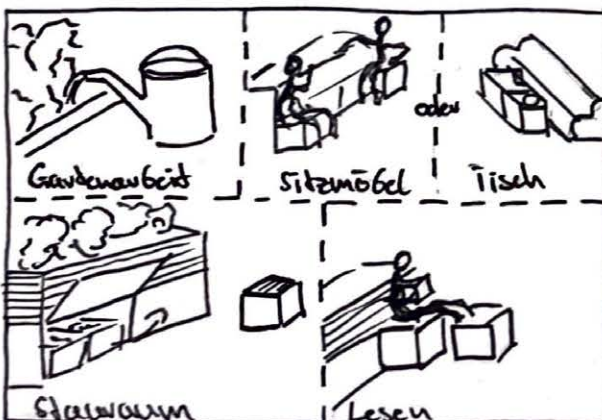
- in Egoperspektive Balkon bedecken
- Kameraschwenk (vorher)



- im Vordergrundskizzen die Texte
- im Hintergrund Aufnahmen



- Kameraschwenk (nachher)



- Vorstellung der verschiedenen Funktionsbereiche (+Detailaufnahmen)



- Funktionsbereiche Abends & Nachts



- Kamerafahrt am Haus vorbei
- Fokus auf Balkon mit Hochbeet





Vom Materialhaufen...



...über die Bearbeitung in der Werkstatt...



...hin zum Zusammenbau...

# BUNTeSTUBE



..und viele Schrauben später...



BA-ARCHITEKTUR 2.KERNMODUL PROFESSUREN BAUFORMENLEHRE UND DARSTELLUNGSMETHODIK SOSE 2020 BAUHAUS-UNIVERSITÄT WEIMAR, NINA TREPPE; JOSEPHINE SCHNECK; BETREUUNG: HAGEN HÖLLERING

Grüner Salon - Stegreif 6  
Josephine Schneck - Nina Treppe



<https://youtu.be/fSeuRZ2Uz8Y>



BAUSTELLENEINRICHTUNG - BERECHNEN - MESSEN - ANZEICHNEN



SÄUMEN - SÄGEN



RECHTE WINKEL NACH DEM BIERKASTENSYSTEM - VERSCHRAUBEN



ZWEITER RAHMEN - VERSCHRAUBEN



BISSCHEN SPAß IN DER KAFFEEPAUSE



NEUGIERIGE MITBEWOHNER



AUFSTELLEN

# Workflow

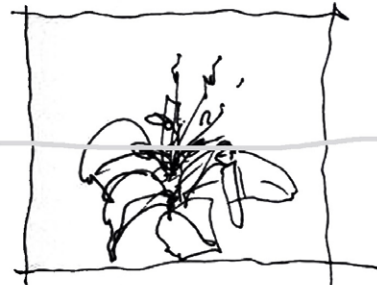
Frameworks - Rahmenarbeiten



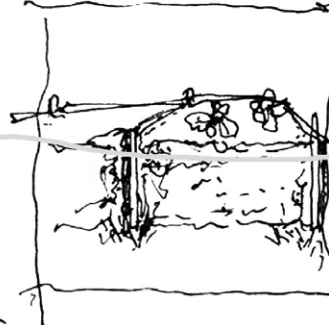
# STOFFKREISLAUF GARTEN

## FORMSTUDIE TREIBHAUS

### INTERVENTION FENSTER



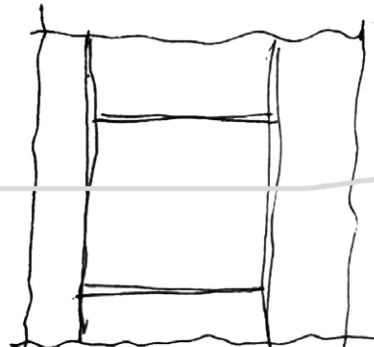
- Stoffkreislauf Garten
- Garten als ruhiger Ort → Aufbruch



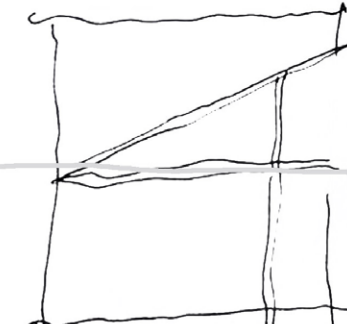
- Zentrierter?



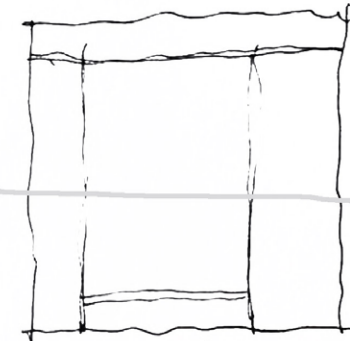
- ruhiges Gewächshaus



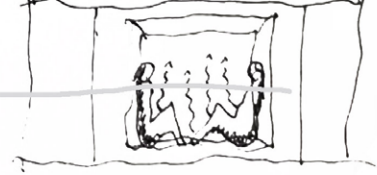
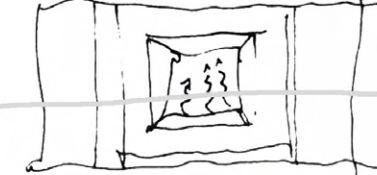
- bestehende Fenster



- Z.B. von Treibhaus, Wohnhaus, Werkstatt, Zehn, ...



- wehren → Performance?

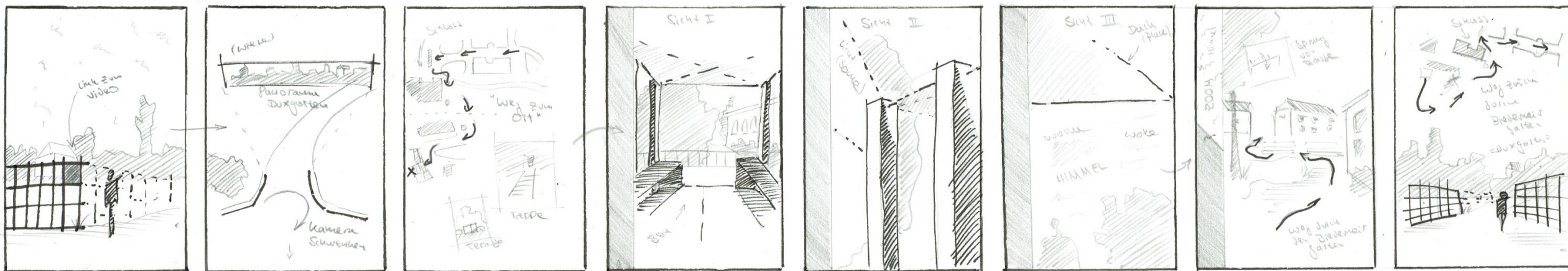


## ZWISCHENSTAND



## UNTERKONSTRUKTION RAHMENBAUWEISE





**= Start = (Zeitraffer)**  
**Bild 1:** Bauzaun und sofortiger Schwere in den Himpel (Dux-Garten)

**Bild 2:** abfilmen des Panoramas und des Weges zum Ort, Steinbrüche, Schloss, Treppe, Tempel (Treppe zum Licht)

**Bild 3:** - zeigen des Buchs im Zeitraffer (Licht + Ruhe) (Zeitraffer)

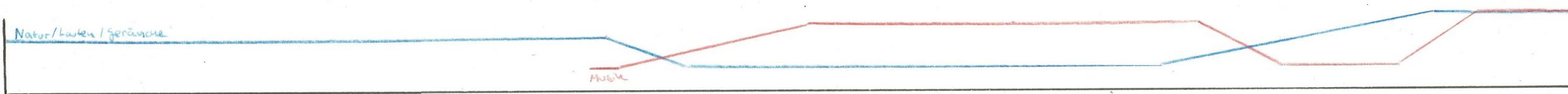
**Bild 4:** - zeigen Detail Konstruktion: Lichtspiel, Sonne, Stimmung und vertikale Details (Material / Licht) (Zeitraffer)

**Bild 5:** - zeigen des Dachs mit Baum und Himmel -> Blick in die Ferne als Abschluss (Hörsel Bedeutung) (Zeitraffer)

**Bild 6:** - Weg durch den Buchenwald Es fallen (Zeit-Reflex)

**Bild 7:** - Weg zurück, fast zum Dux-Garten (Zeitraffer)

**= Ende =**



Musik: romantisch bzw. Romantisch  
 Auswahl:  
 Sammlung, Wagner, Beethoven, Liszt + Faust



### PHASE 3: FINALISIERUNG



1. ÜBERBLICK DER BAUSTELLE



2. ERSTER SALON BESUCHER



3. LUFTPERSPEKTIVE



4. NATURSEIL ANSCHNITT



5. EINSpannungSEIL



6. VERKNOTUNG DER SEILE



7. FINALE KONSTRUKTION



8. FINALE KONSTRUKTION