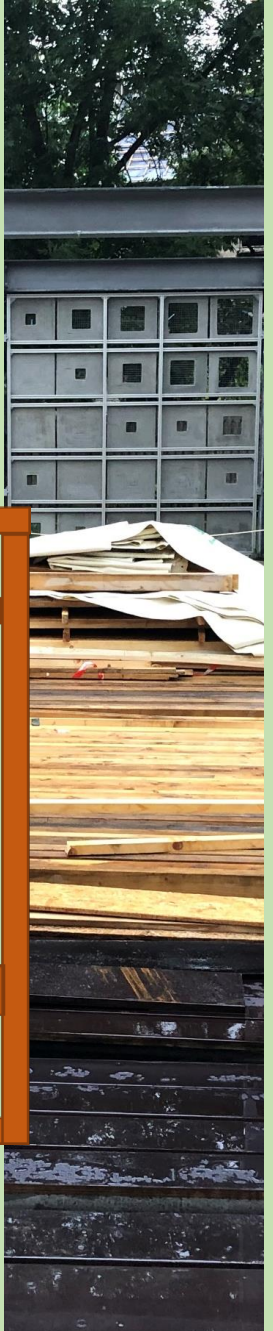


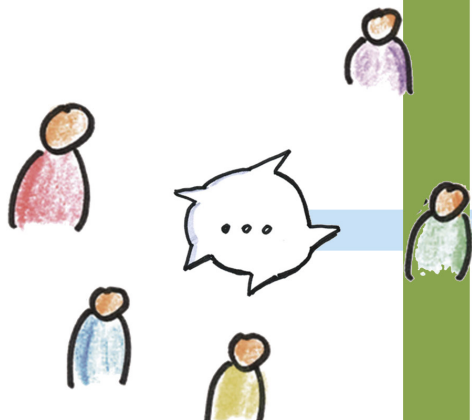
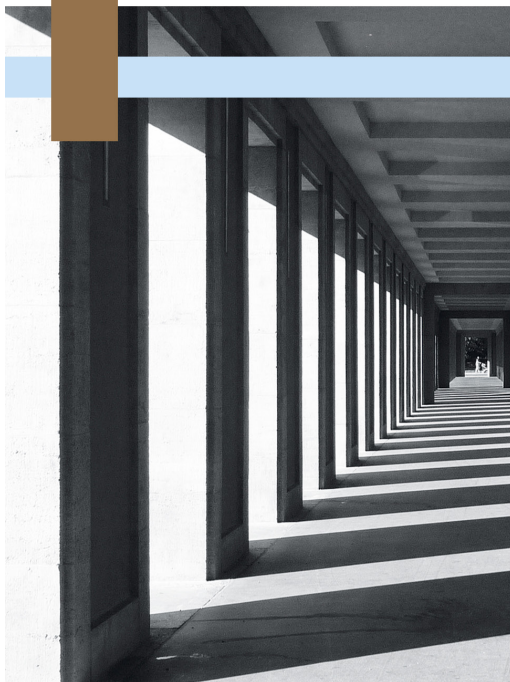
# Moodboard

Holz  
Sonnenstrahlen  
Naturgeräusche  
Diskussion  
Konfrontation  
Stahl  
offen





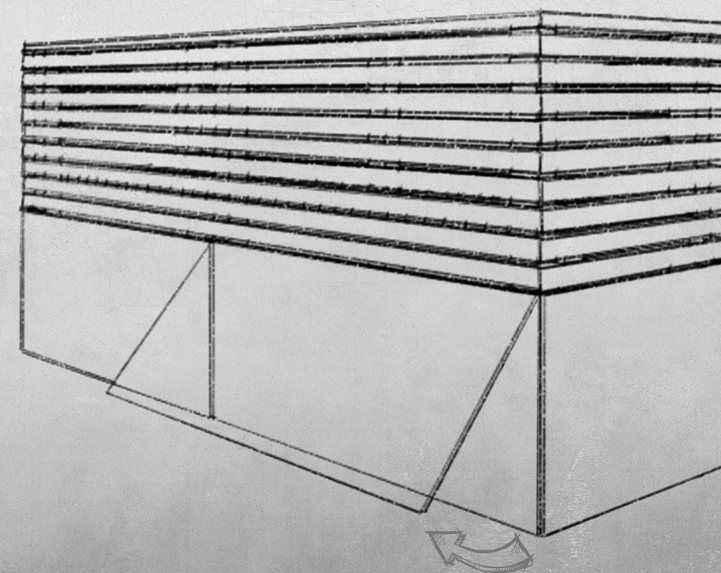
Moodboard







Schnittansicht BB mit Homesalon  
1:20



Konstruktionsprinzip



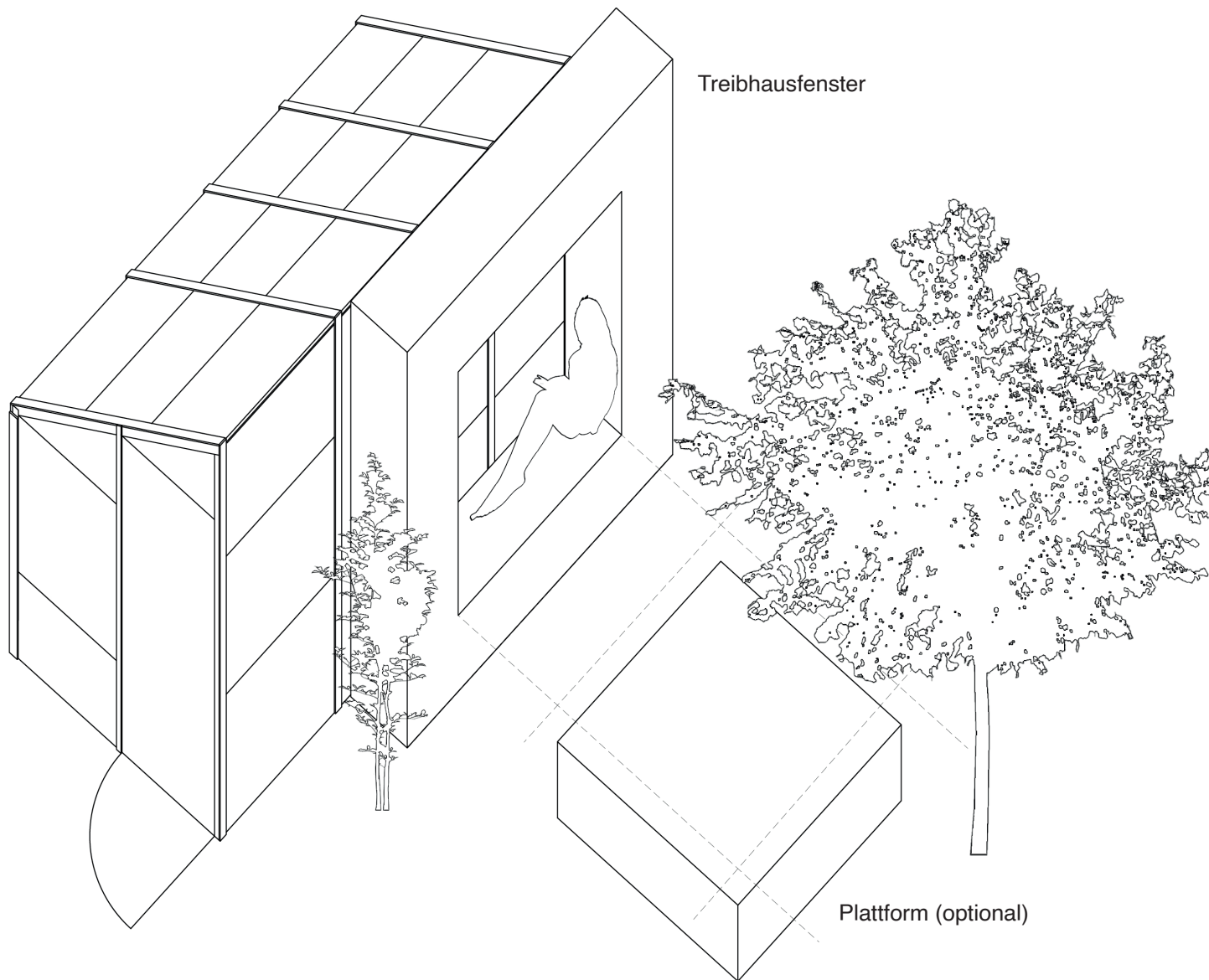
# BUNTeSTUBE



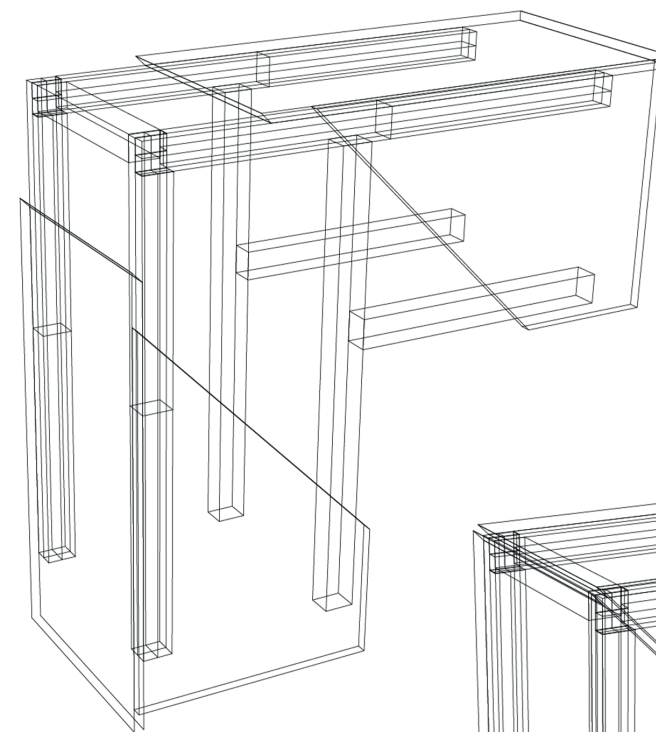
BA-ARCHITEKTUR 2.KERNMODUL PROFESSUREN BAUFORMENLEHRE UND DARSTELLUNGSMETHODIK SOSE 2020 BAUHAUS-UNIVERSITÄT WEIMAR, NINA TREPPE; JOSEPHINE SCHNECK; BETREUUNG: HAGEN HÖLLERING

**Grüner Salon - Stegreif 5**  
Josephine Schneck - Nina Treppe





Axonometrie M 1:35



#### Materialbedarf Fenster

Platten:  
2 Stück 284x150x2 cm

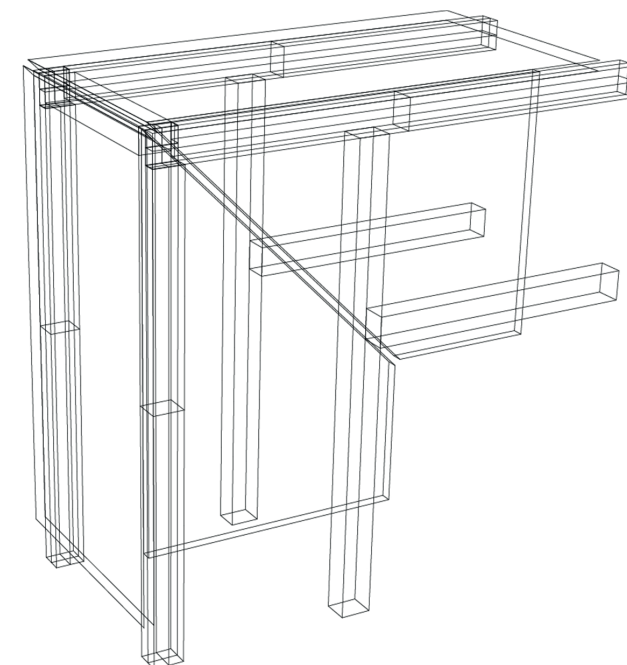
KVH:  
6 Stück 320x10x6 cm

Verbundmittel (Schrauben):  
16 St 4x50 o.Ä.  
36 St 5x100 o.Ä.  
ca. 80 St 4x40 o.Ä.

#### Konstruktionsdetail

Unterkonstruktion:  
KVH 5/6 cm  
Ecken überblattet

Beplankung:  
Siebdruckplatten 20 mm





sozioökologischer Salon Link Homesalon\_ Stegreif V

Perspektive Kameraposition



Bachelor-Architektur 2. Kernmodul Professuren Bauformenlehre und Darstellungsmethodik SoSe 2020 Bauhaus-Universität Weimar, Julia Dürkoop, Miriam Kapelle, Betreuung: Hagen Höllering

Grüner Salon - Stegreif 5  
Julia Dürkoop - Miriam Kapelle





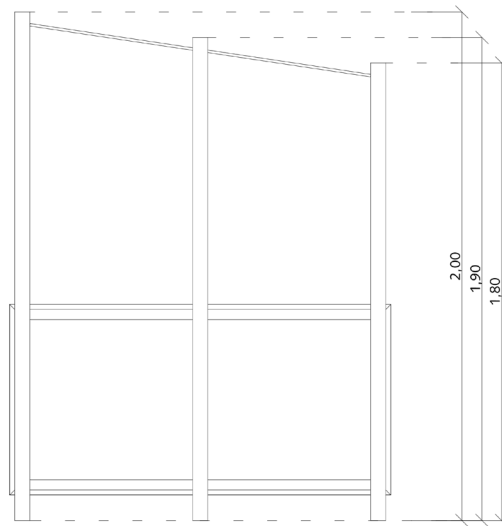
Beispielhafter Kurzfilm über den Homesalon



<https://www.youtube.com/watch?v=HUqeFwohXoo&feature=youtu.be>

INSTALLATION IM ILMPARK





Ansichten 1:25

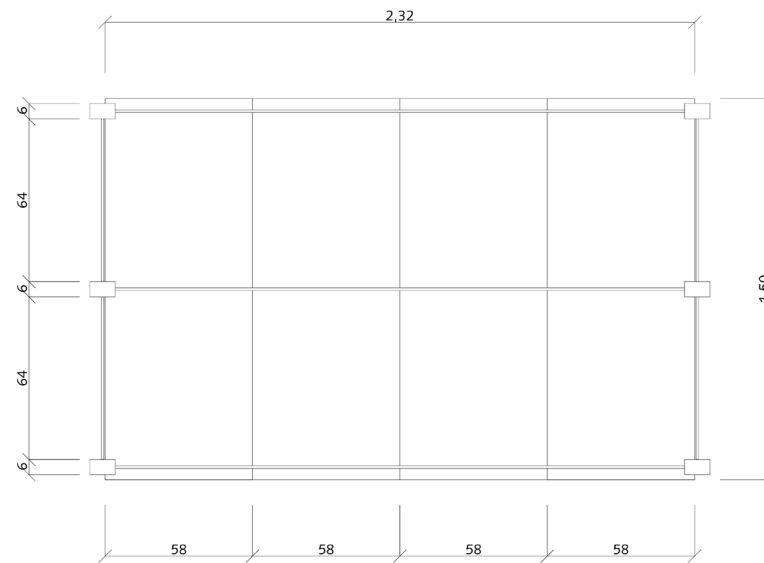
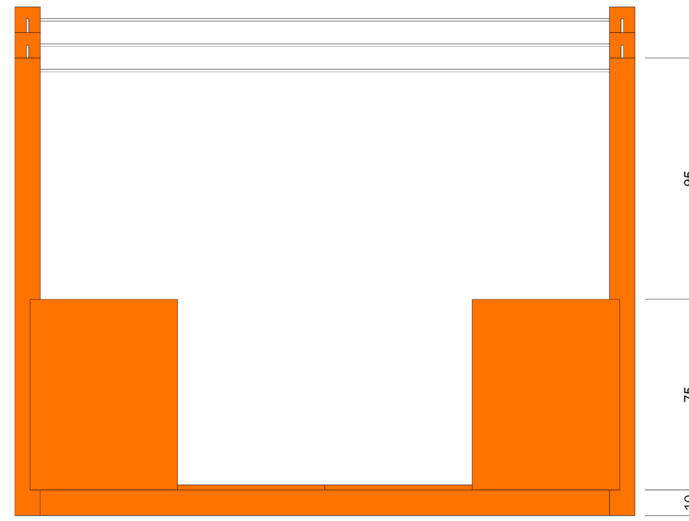
**Kantholz:** H60mm B100mm  
davon: 2x L1800mm  
2x L1900mm  
2x L2000mm  
3x L2240mm

**Stahlseile:**  
2x L1500mm  
3x L2240mm

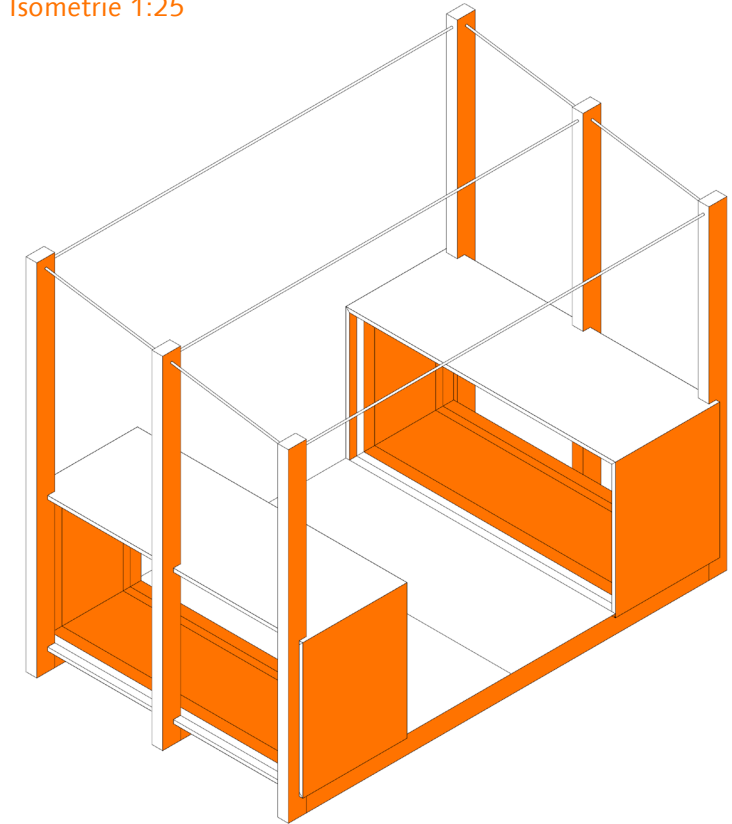
**2x Holzboxkasten:** H750mm B580mm L1500mm  
Aus Multiplexplatte 20mm dick und Innenrahmen  
H40mm B60mm

2x Multiplexplatte H20mm B580mm L1500mm

**Kunststoffplane**



Isometrie 1:25



Isometrie ohne Kunststoffplane. Sie wird obenauf als Sonnen  
bzw. Regenschutz aufgezogen (mit Stahlseilen)

ANSICHTEN/ISOMETRIE

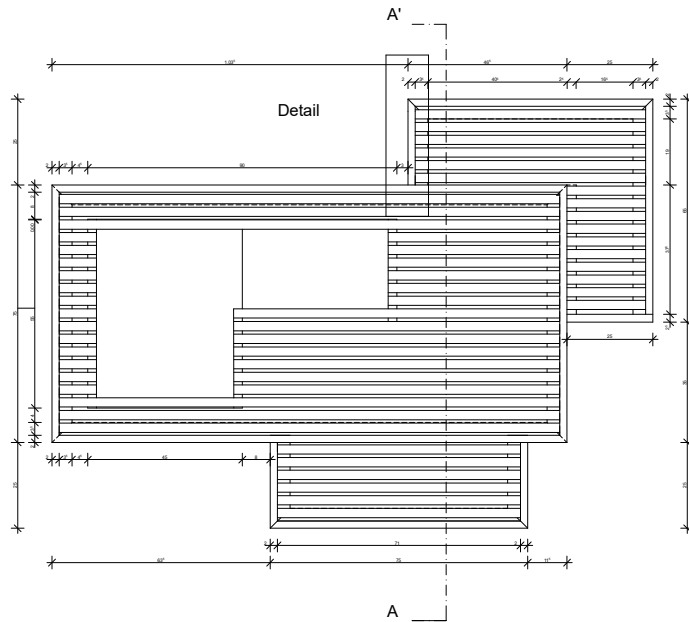
STEGREIF 5

Florian Meißner, Xavier Jahn, Kernmodul: DER GRÜNE SALON

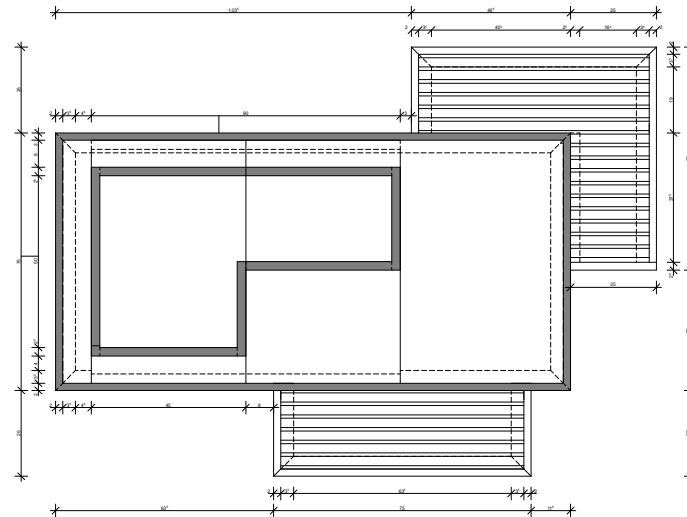
Grüner Salon - Stegreif 5  
Xavier Jahn - Florian Meißner



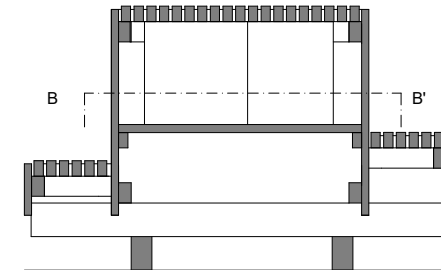
# Ausführungszeichnungen



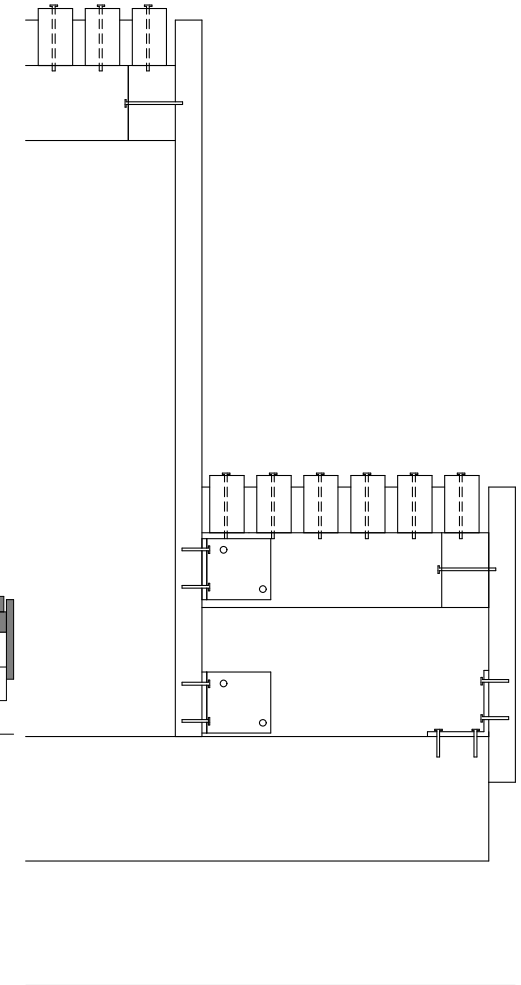
Aufsicht



B - B'  
Schnitt horizontal



A - A'  
Schnitt vertikal



Detail M 1:5

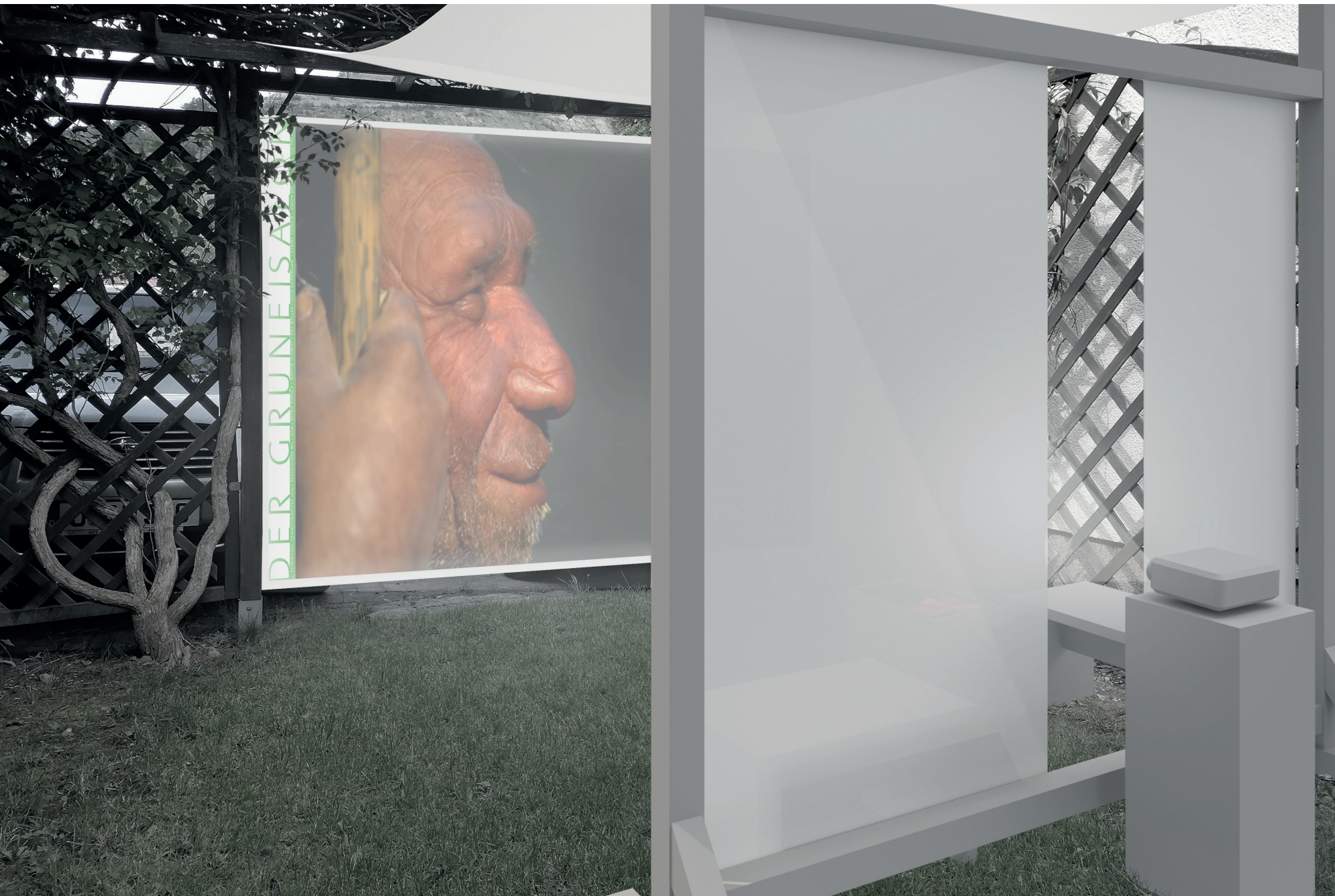




Der Verweis im Ilmpark erfolgt durch eine quallenartige Installation von Plastikflaschen die so unmerklich zart und schwerelos wirkt, dass sie erst beim genauen hinschauen entdeckt werden kann. Der gewählte Ort kann dabei der Zugang zur Ilm an der Sternbrücke oder am Sandabschnitt sein, die bereits in unseren letzten Stegreifen die Standorte darstellten.

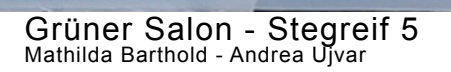
Gegen die Wasserverschmutzung steht eine beleuchtet schwebende Qualle, die mit ihren Fangarmen Informationen zum Besucher trägt und diesen so erreicht. Still bewegt sie sich im Wind und leuchtet in der Nacht.





## Home-Salon im Garten







Innenraumperspektive



Grüner Salon - Stegreif 5  
Richard Schröder - Leon Schade

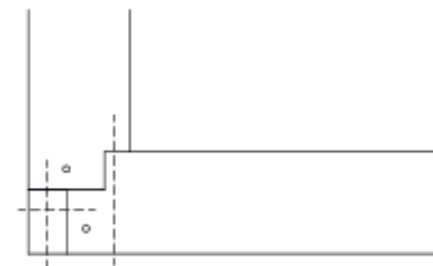




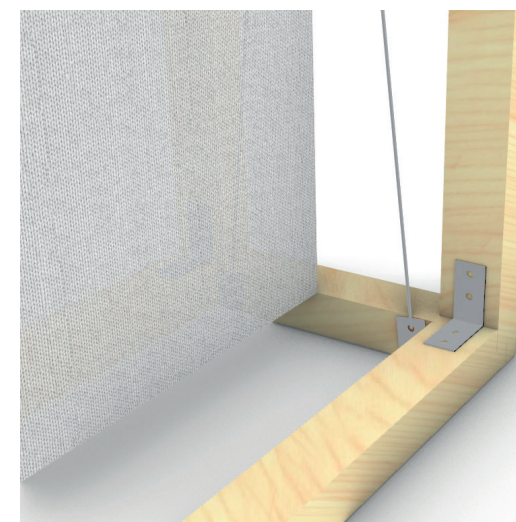
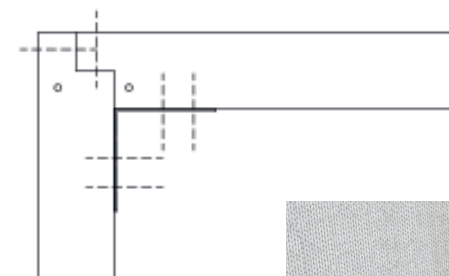


# Eckdetail

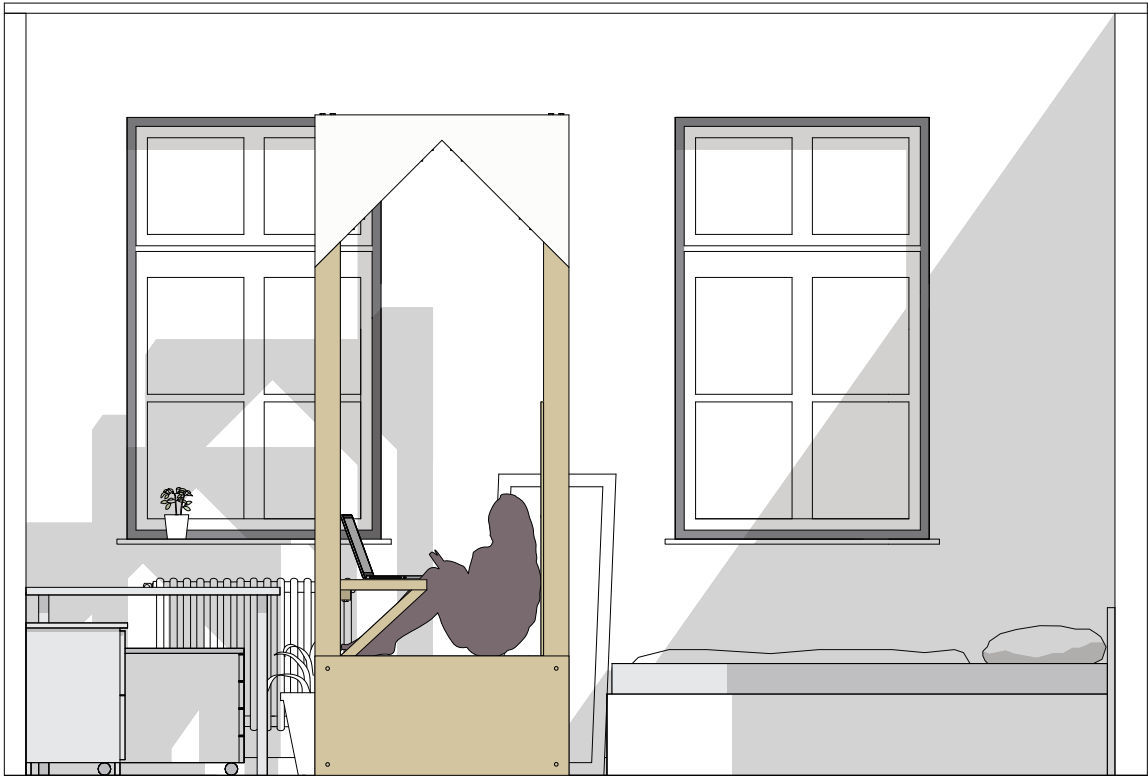
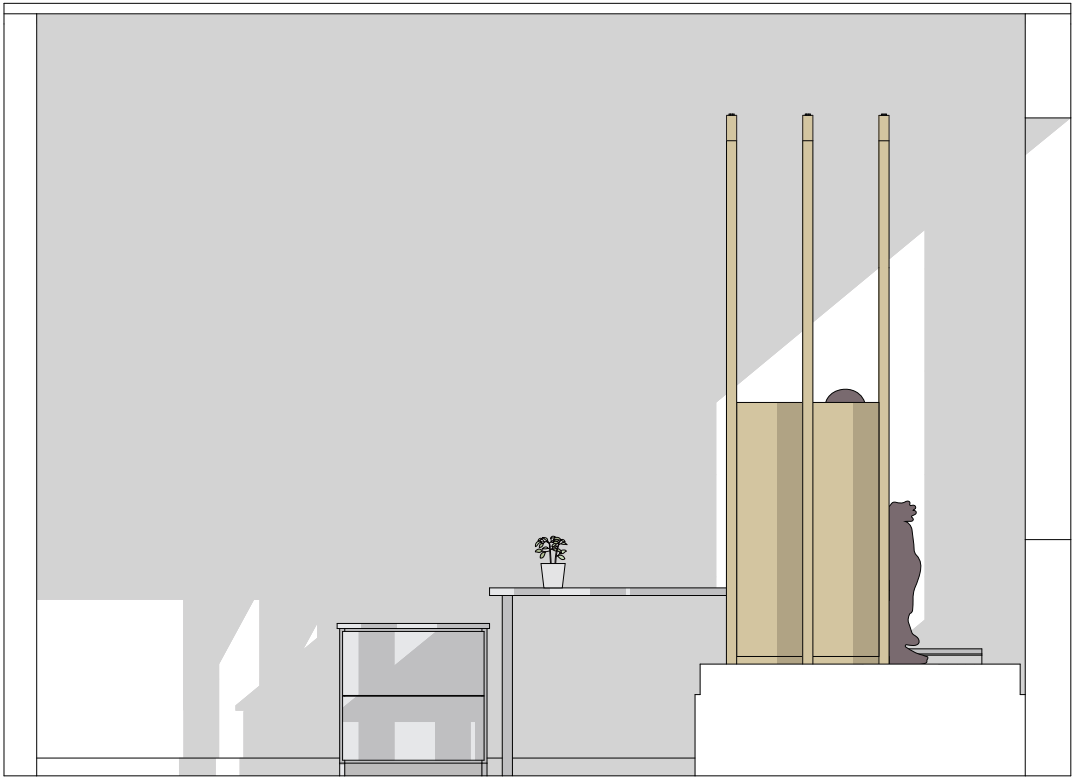
Verschraubung & Ausklinkung



Eckdetail M 1:5







Ansichten 1/25