

# GROSSES HAUS FRAUENPLAN

Stefan Schnieders

Bachelor-Thesis am Lehrstuhl für Entwerfen und komplexe Gebäudelehre  
unter der Leitung von Prof. Dipl.-Ing. Jörg Springer  
betreut durch Dipl.-Ing. Sebastian Schröter

Bauhaus-Universität Weimar



Großes Haus - Frauenplan  
Dietmar Schürmann

LAGEPLAN 1/500

Entwerfen und komplexe Gebäudelehre  
Prof. Dipl.-Ing. Jörg Springer

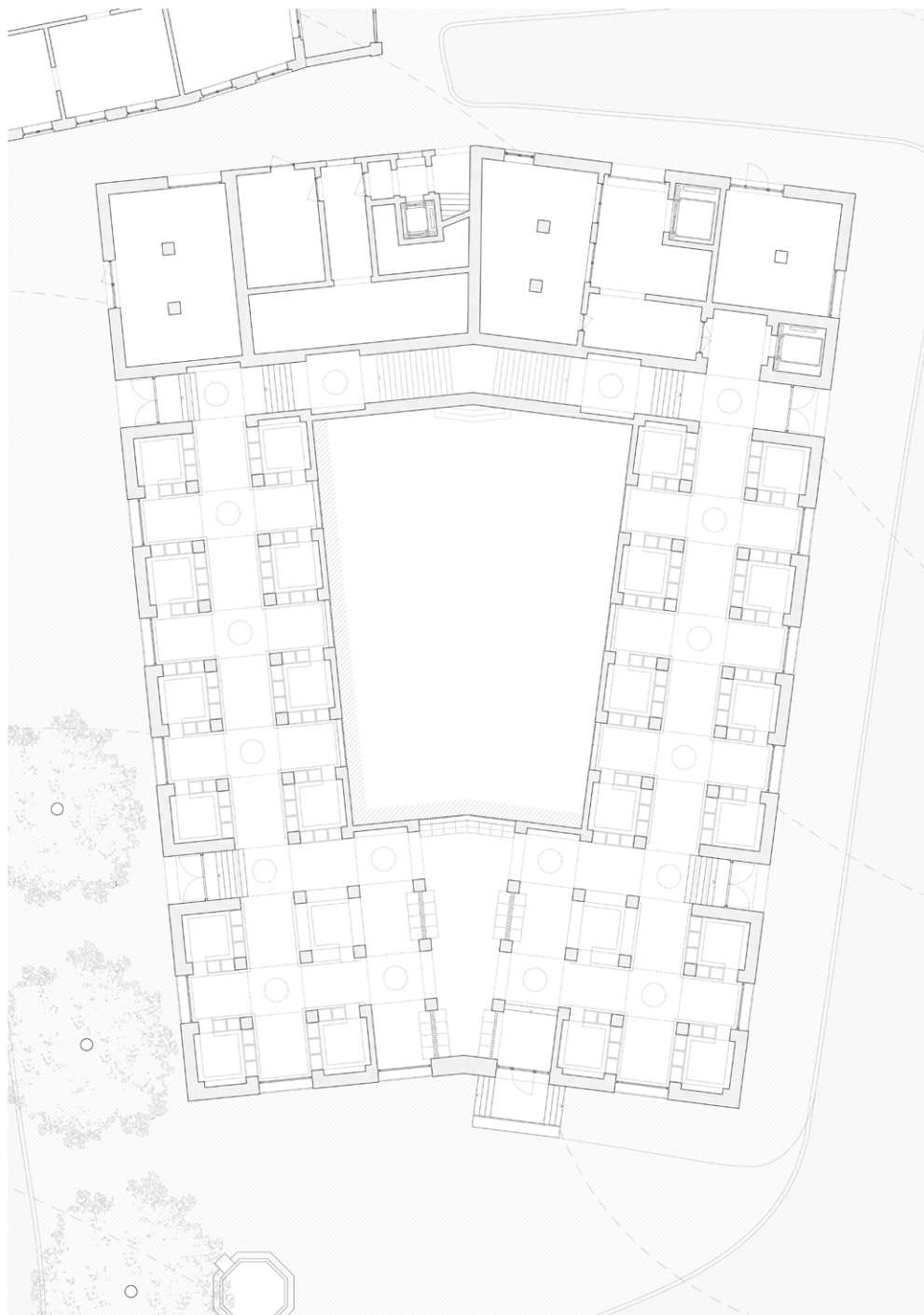


Großes Haus - Frauenplan  
Dietmar Schürmann

BLICK IN DIE FRAUENTORSTRASSE

Entwerfen und komplexe Gebäudelehre  
Prof. Dipl.-Ing. Jörg Springer





Großes Haus - Frauenplan  
Dietrich Schneider

ERDGESCHOSS 1/100

Entwerfen und komplexe Gebäudelehre  
Prof. Dipl.-Ing. Jörg Springer

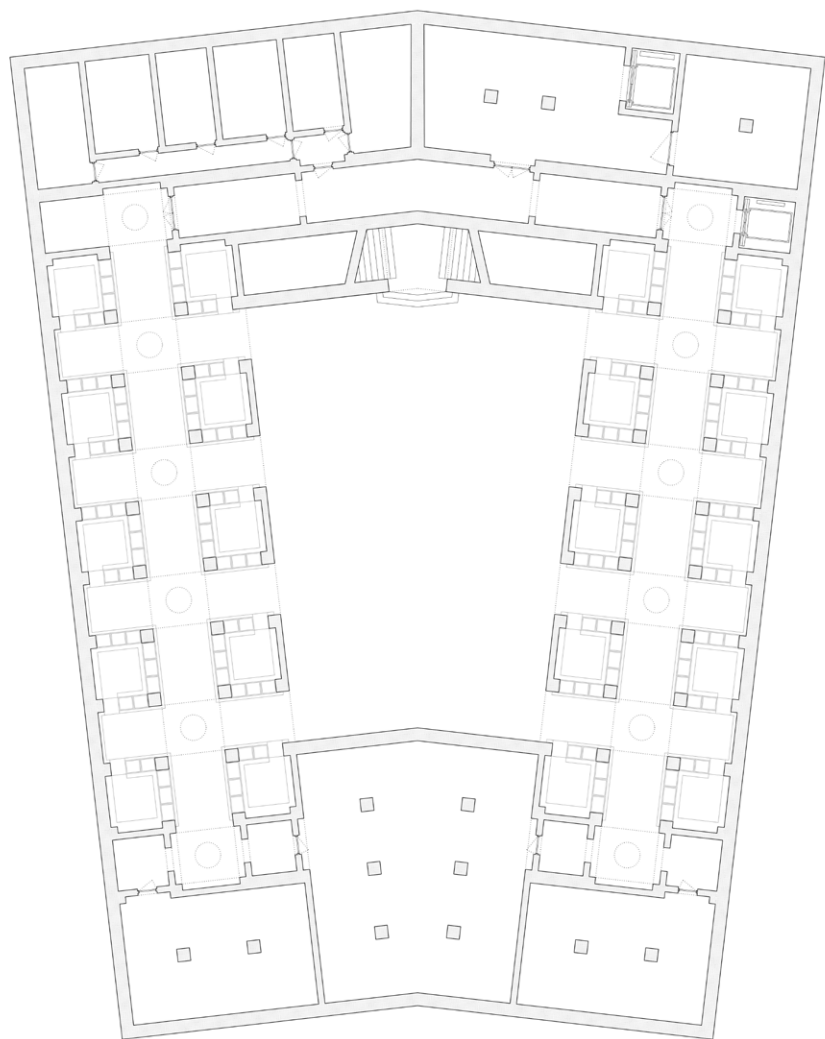


Großes Haus - Frauenplan  
Dietrich Schneider

AM FRAUENPLAN

Entwerfen und komplexe Gebäudelehre  
Prof. Dipl.-Ing. Jörg Springer





Großes Haus - Frauengplan  
Dietrich Schindler

UNTERGESCHOSS 1/100

Entwerfen und komplexe Gebäudelehre  
Prof. Dipl.-Ing. Jörg Springer

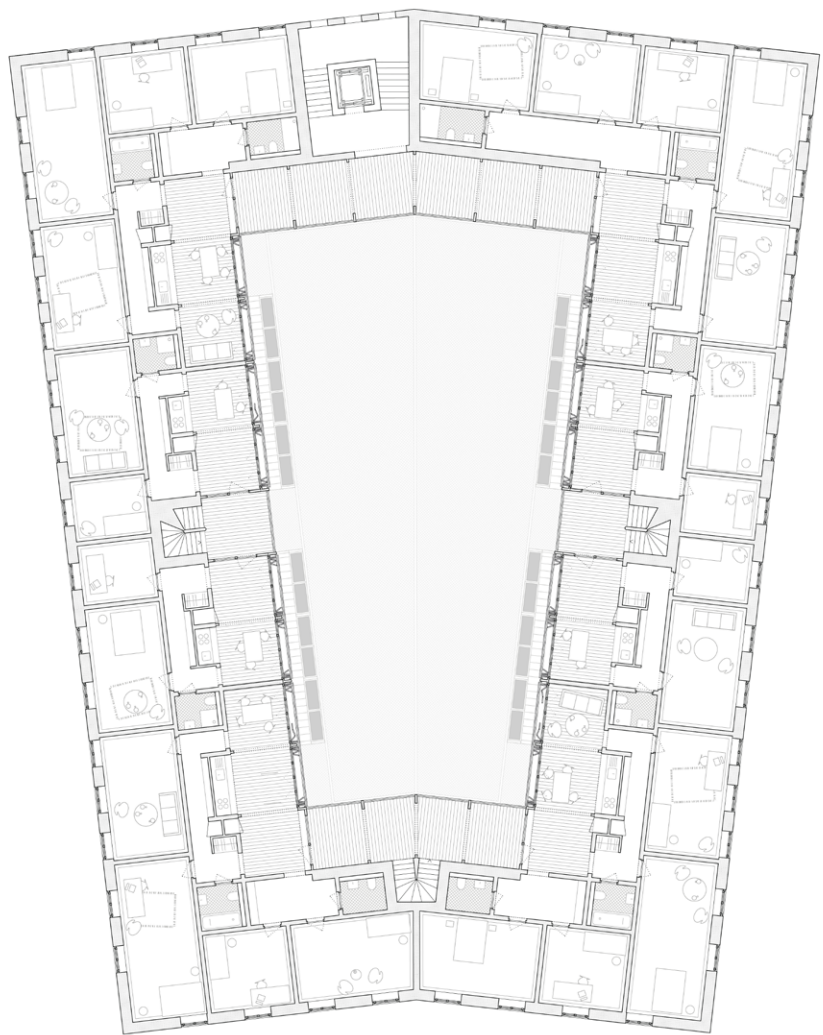


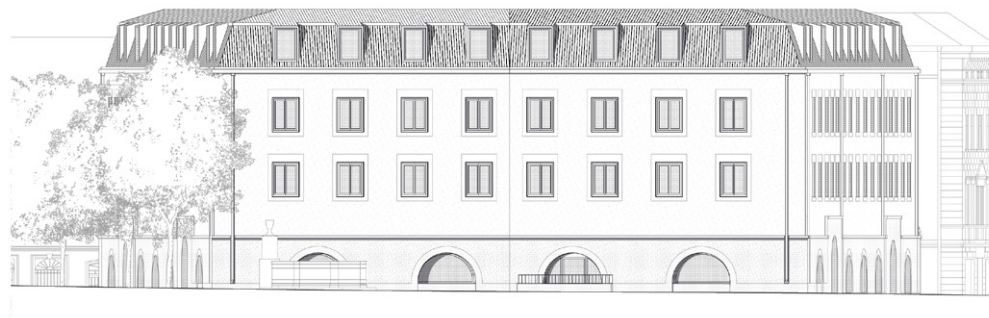
Großes Haus - Frauengplan  
Dietrich Schindler

BLICK IN DIE GEWÖLBE

Entwerfen und komplexe Gebäudelehre  
Prof. Dipl.-Ing. Jörg Springer



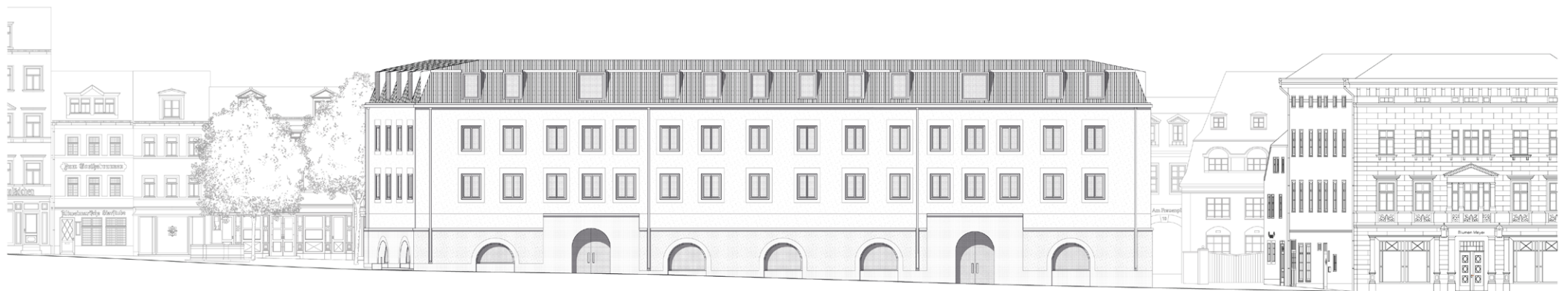




Großes Haus - Frauenplan  
 Stefan Schneider

ANSICHT FRAUENPLAN 1/100

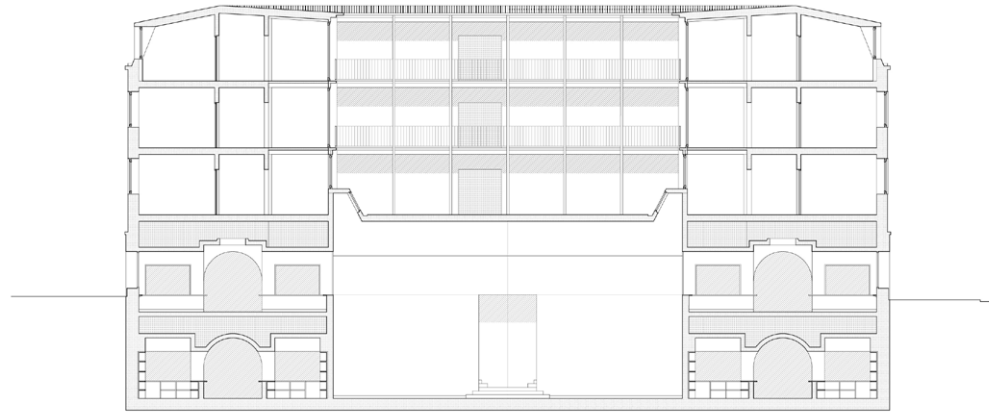
Entwerfen und komplexe Gebäudelehre  
 Prof. Dipl.-Ing. Jörg Springer



Großes Haus - Frauenplan  
 Stefan Schneider

ANSICHT FRAUENTORSTRASSE 1/100

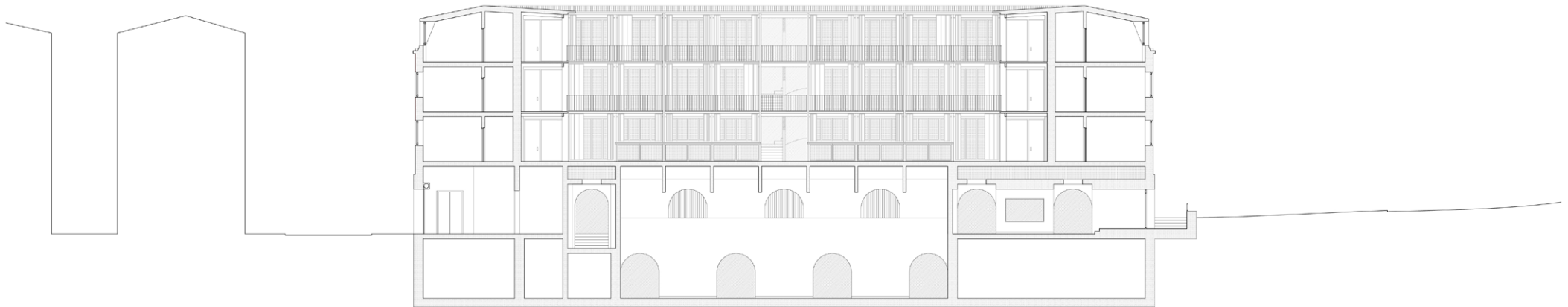
Entwerfen und komplexe Gebäudelehre  
 Prof. Dipl.-Ing. Jörg Springer



Großes Haus - Freuerrplan  
 Stefan Schwabert

SCHNITT OST-WEST 1/100

Entwerfen und komplexe Gebäudelehre  
 Prof. Dr. Ing. Jörg Springer



Großes Haus - Freuerrplan  
 Stefan Schwabert

SCHNITT NORD-SÜD 1/100

Entwerfen und komplexe Gebäudelehre  
 Prof. Dr. Ing. Jörg Springer



