

Relief

N 54°54'42" E9°48'39"

Entwurfsvorhaben

Sonderborg ist eine kleine Stadt in Süddänemark, die wir mit unserem Entwurf um einen Ort der Kommunikation, Integration und des Wohlfühlens bereichern wollen.

Unser Projekt ist ein Inselkomplex im Als Fjord, nahe der kleinen Brücke und des Stadtschlusses, das wir liebevoll das "Relief" nennen. Es soll ein Platz des Zusammenkommens für jeden werden, denn wir sind davon überzeugt, dass es von solchen Plätzen niemals genug geben kann. Außerdem besitzt Sonderborg einen derartigen Platz bislang noch nicht: Einen Ort des Zusammen Lachens, Spielens, Lernens, Staunens, Genießens und Entspannens.

Unser Inselkomplex soll sowohl den Einheimischen als auch den Tourist*innen die Möglichkeit geben, sich frei zu bewegen, miteinander oder auch alleine Zeit zu verbringen, das Leben zu genießen und sich von den Zwängen und der Hektik des Alltags zu lösen.

Das Relief ist in kleine Teilabschnitte gegliedert, wie beispielsweise einem kleinen Kaffee, einer Sportanlage, einem kleinen Einkaufszentrum, einem Museum und einem Veranstaltungsbereich. Uns war wichtig, möglichst jedem Besucher mindestens einen Ort zur Nutzung bereit zu stellen, indem wir möglichst viele Interessen versuchen zu bedienen. Die Idee, einen gemeinschaftsbildenden Raum zu schaffen, war von vornherein unser Ziel. Jedoch gab es zuerst die Idee, eine Jugendherberge mit Sportanlagen, Versammlungsort, Essbereich und Allem, was dazugehört, zu planen. Allerdings gibt es in Sonderborg bereits eine kleine

Jugendherberge, der wir keine Konkurrenz machen wollten. Von der sehr konkreten Idee der Übernachtungsmöglichkeit wichen wir jedoch recht schnell wieder ab und stützten uns lediglich auf die Grundüberlegungen, Ziele und Vorstellungen, um so eine freiere Gestaltung für uns zu ermöglichen.

Diese erworbene Freiheit bot uns allen die Möglichkeit einer freieren Gestaltung und Interpretation unter einem gemeinsamen Konsens - dem des Zusammenbringens.

Das Relief dient uns als maßgebende Grundlage, aus der wir unsere detaillierten Projekte herausextrudieren. So bleibt das Relief weitgehend erhalten und wird nur leicht verändert oder besser gesagt angepasst und so perfektioniert.

Für uns besteht die Herausforderung, das Relief erkennbar zu lassen und es zugleich an das menschliche Schrittmaß und die menschlichen Proportionen anzupassen.

Dieser Vorsatz stellte eine große Hürde da. Als Erschließung haben wir uns für das Element "Treppe" entschieden. Doch ein offener Treppenabschluss zerstört in der Ansicht das Prinzip des Reliefs. Daraufhin hatten wir die Idee, die Treppen in das Relief hineinzuschieben und somit den Abschluss in den geometrischen Formen zu "verstecken".

Das Relief – gebildet aus ähnlichen Körpern, bearbeitet jeweils individuell, entstanden eine große Insel – Unser Relief

Entwurfsvorhaben Cafe

Mein Entwurf stellt ein Cafe dar, welches für alle Besucher des Inselkomplexes, sowohl ein Ort der Begegnung anderer Menschen, als auch ein Ort der Erholung und des Genusses ist, hier werden traditionelle dänische Leckereien, wie Torten, Zimtschnecken oder süße Brötchen verkauft. Bei einem leckeren süßen Gebäck und einem heißen Kaffee können sie anderen Menschen begegnen und sich austauschen, Geschichten erzählen oder eine erholsame Pause genießen. Sobald der Besucher den Bereich des Cafes betritt wird er, durch die offene Gestaltung aufgenommen in die wunderbare Atmosphäre, hier wird gelacht, erzählt und genossen. Die großzügige Terasse macht es möglich einen sehr schönen Ausblick zu genießen, auf der einen Seite den Fluss mit Blick auf die Burg Sonderborgs, auf der anderen Seite den wunderschönen Skulpturengarten der Kunsthaus-Anlage nebenan. Im oberen Innenbereich ist ausreichend Platz für die Gäste, welche durch die großen, zahlreichen Fenster, ebenfalls einen tollen Ausblick genießen können.

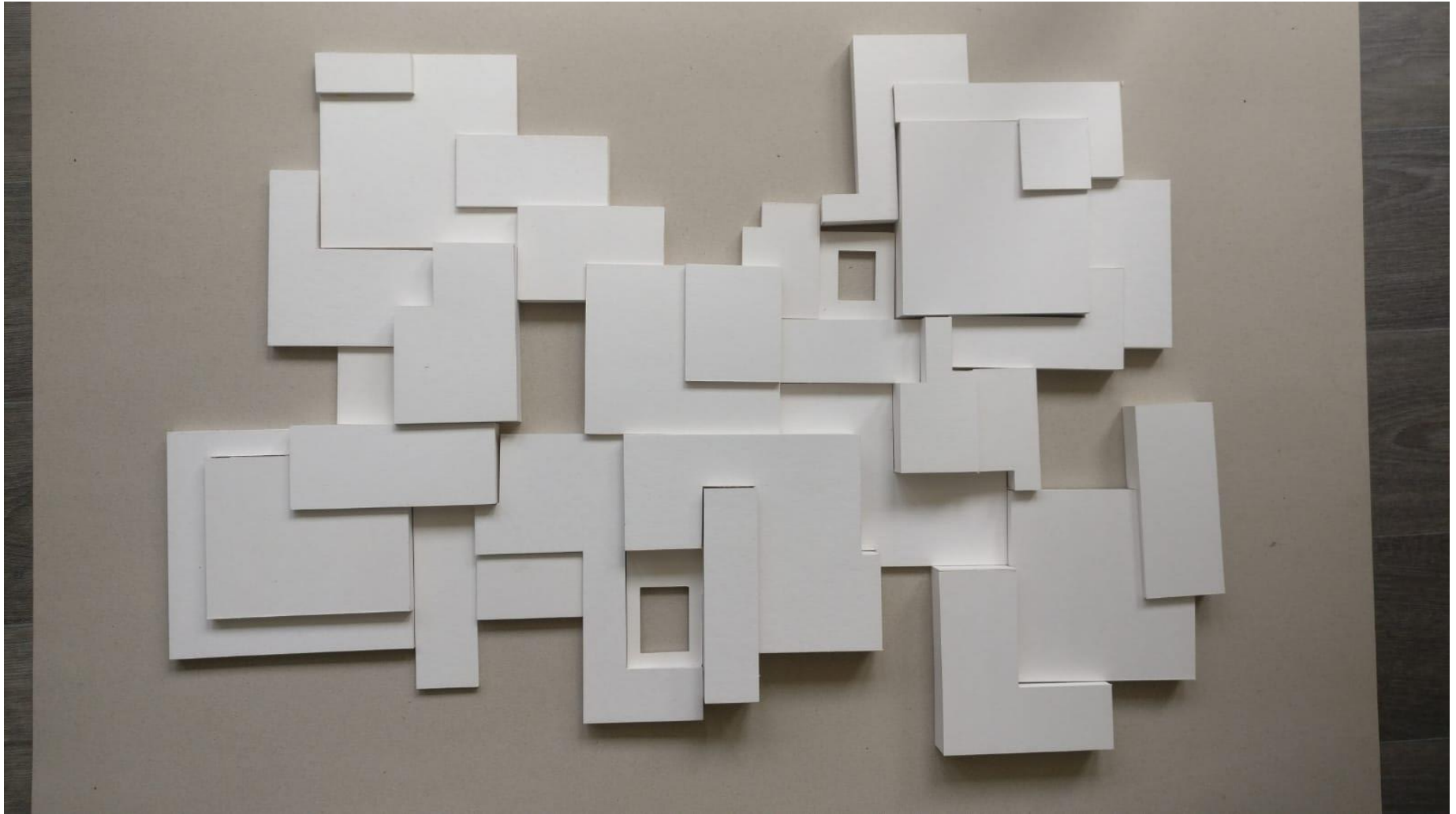
Conceptboard

The screenshot displays the Conceptboard web application interface. At the top, the browser address bar shows the URL <https://app.conceptboard.com/board/16ad-yhcb-9qc9-o4me-i0mm#>. A yellow notification banner at the top reads: "Dieses Board gehört zu 'GdE_SoSe 2021!'. Sind Sie Teil dieses Teams? Dann [fragen Sie den Beitritt für Ihr Konto an](#). [Mehr erfahren](#)".

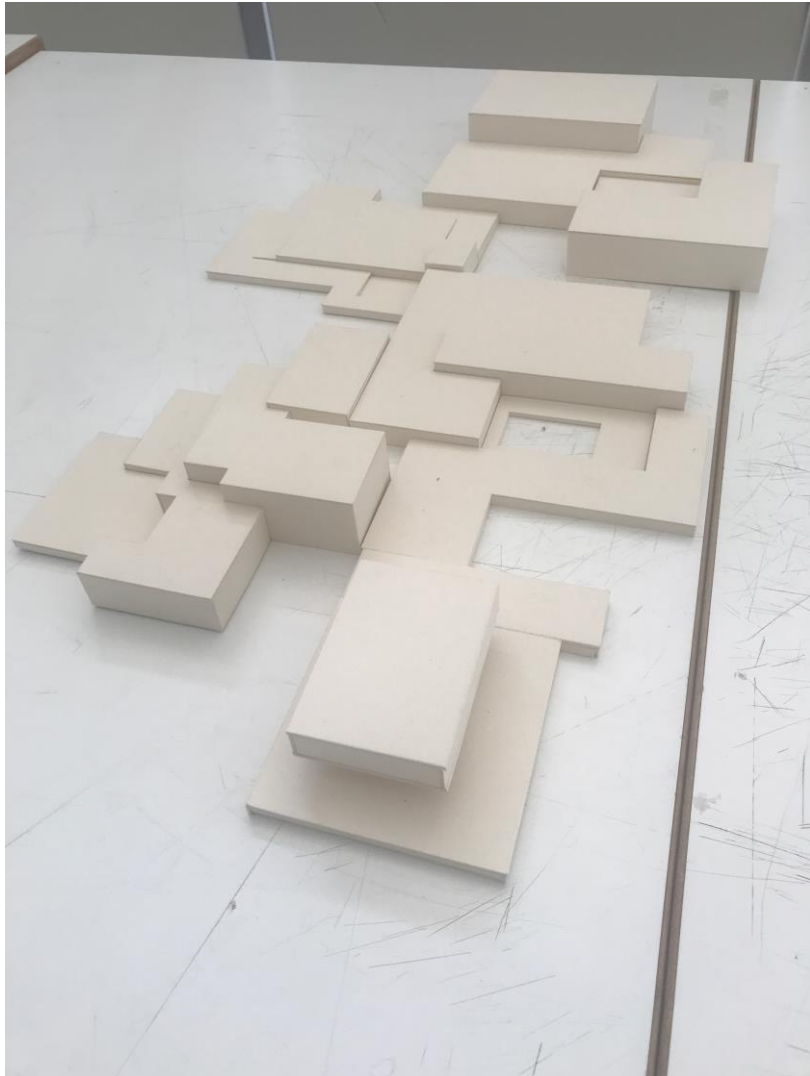
The main interface includes a navigation bar with "Board", "Bearbeiten", "Ansicht", and "Hilfe" options. The title of the board is "Grundlagen des Entwerfens" with "@ Alle Teilnehmer" and user avatars for "VS" and "GK". A toolbar at the top provides editing tools: a hand icon for pan, a mouse cursor, an eraser, a pencil, a highlighter, a selection tool, a text tool, a comment tool, and a "Kommentar" button. A "Bearbeiter" button is also visible.

The central workspace is a digital corkboard with a light brown background and large white floral patterns. It is populated with numerous small images, diagrams, and text blocks. A red arrow points to a specific element labeled "Darius LD". On the left side, a sidebar contains a notification bell, a checkmark, and a menu icon. A zoom control at the bottom left shows a magnifying glass icon and a 4% zoom level. The bottom right corner features a mobile navigation bar with icons for home, search, and other functions.

Modell Relief alt



Modell Relief neu



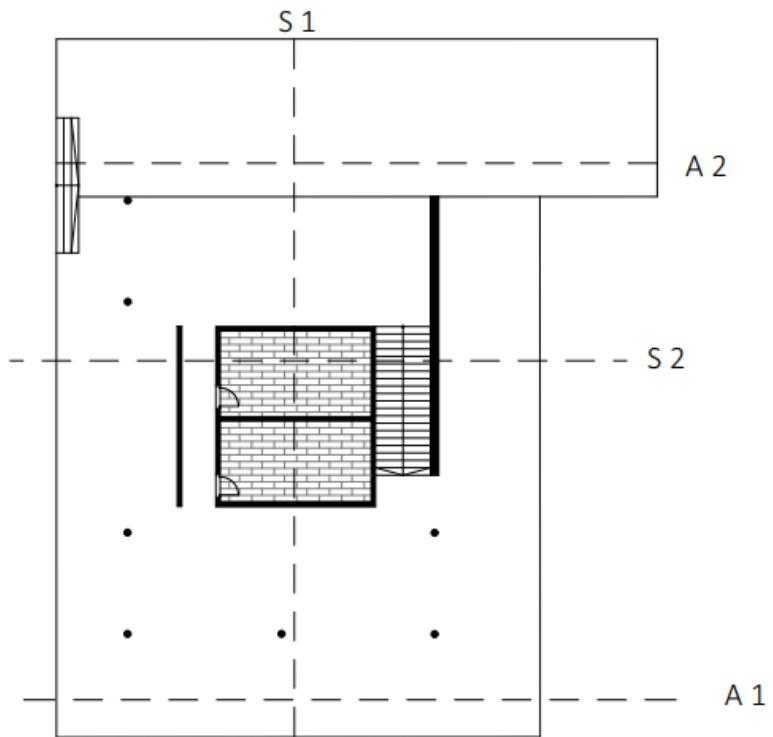
Modell Cafe



Lageplan

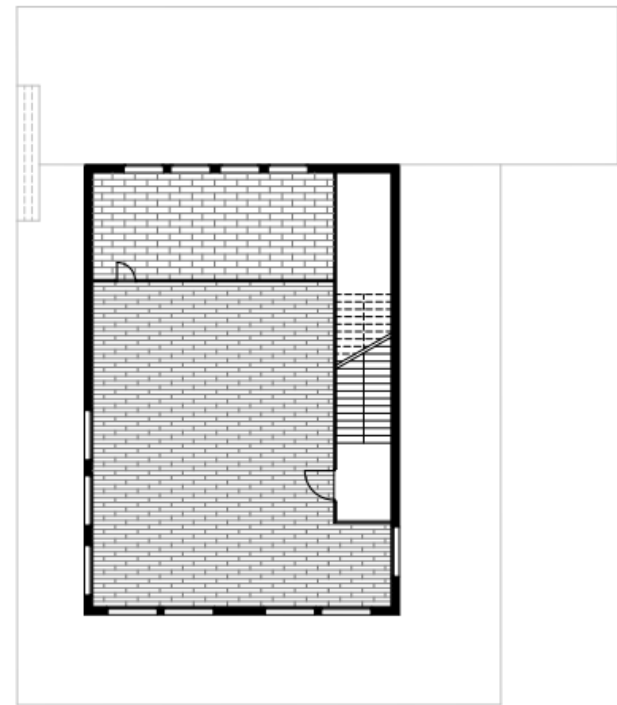


Grundrisse



Grundriss EG

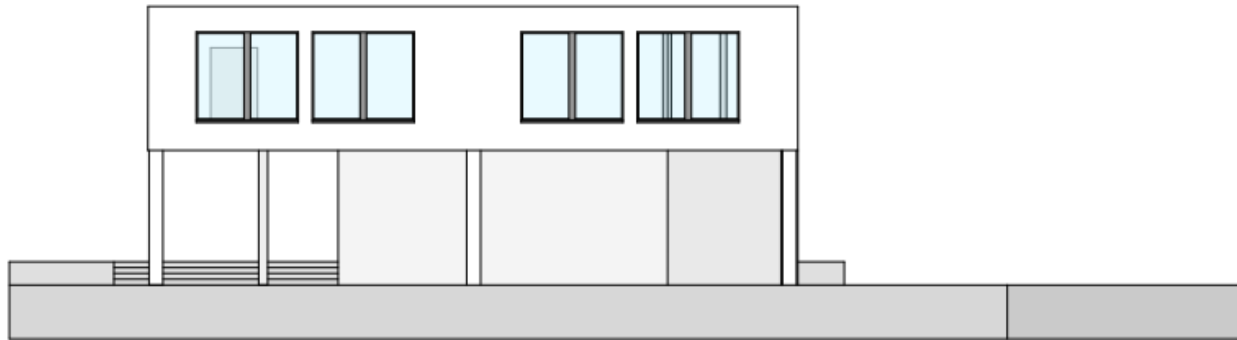
1:600



Grundriss 1.OG

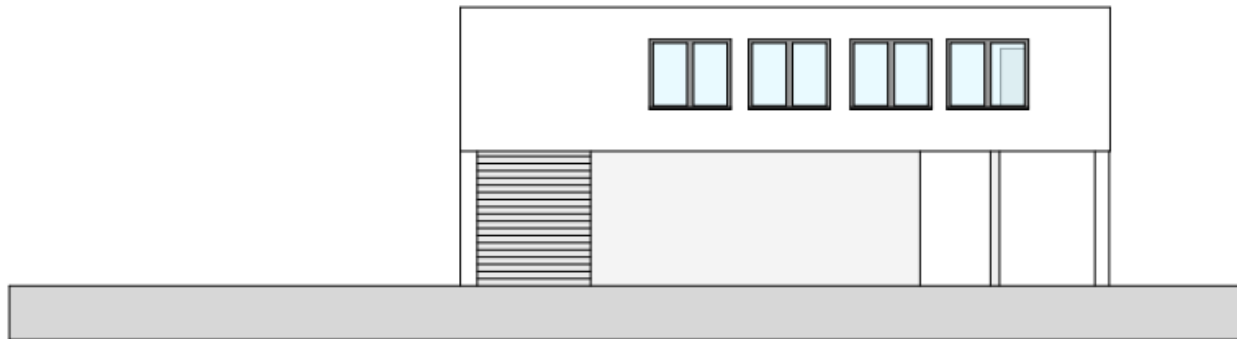
1:600

Ansichten



Ansicht 1

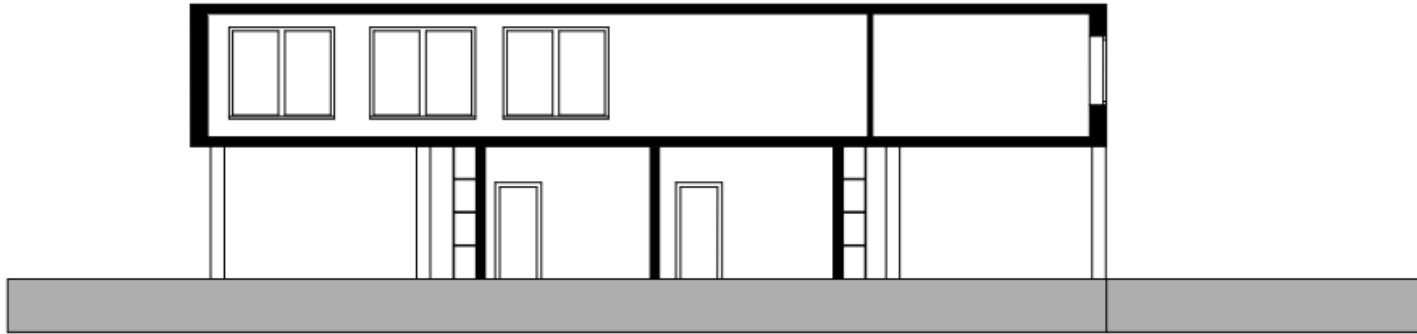
1:300



Ansicht 2

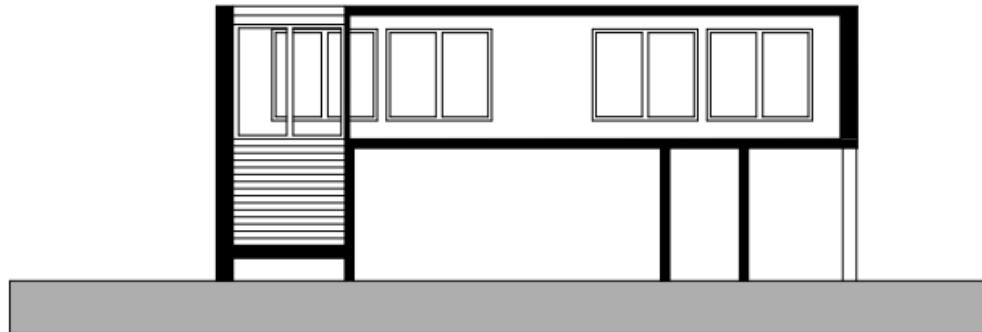
1:300

Schnitte



Schnitt 1

1:300



Schnitt 2

1:300

Perspektive

