

UTEROZOON

SELMA POPP, FRIEDA FISCHER
ENDPRÄSENTATION SOMMERSEMESTER 2021
PROFESSUR GRUNDLAGEN DES ENTWERFENS
PROF. DIPL.-ING. HEIKE BÜTTNER
DIPL.-ING DANIEL GUISCHARD
DIPL.-ING CLEMENS HELMKE
DIPL.-ING LAURA STROSZECK

DER STANDORT DES WINDEBYER NORDHAKES IN ECKERNFÖRDE IST GEPRÄGT VON KONTRASTEN. DER GRUNDSÄTZLICHE GEGENSATZ ZWISCHEN NATUR UND ZIVILISATION WIRD DEUTLICH DURCH DAS NOORUFER, WELCHES WIE EINE ART GRENZE DAS GRÖßTENTEILS NATURBELASSENE BINNENGEWÄSSER VON FABRIK, AUTOBAHN UND SKATEPARK TRENNT. DAS ORTHOGONALE STRAßENNETZ, WELCHES SICH WIE EIN RASTER ÜBER DIE ORGANISCHE FORM DES WASSERGEFÜGES UND DESSEN UMGEBUNG LEGT, SCHEINT DAS GEBIET IN MEHRERE TEILE ZU ZERLEGEN.

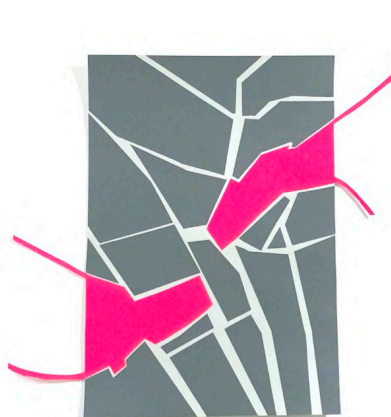
DURCH DIE AUSEINANDERSETZUNG MIT DIESEN UNTERSCHIEDEN IST EIN ENTWURFSKONZEPT ENTSTANDEN, IN DESSEN ZENTRUM DIE UNTERSCHIEDLICHE INTERPRETATION VON KONTRASTEN STEHT. HIERBEI WERDEN DIE THEMEN „POSITIV - NEGATIV - KONTRAST“ UND „RAUM - ZWISCHENRAUM“ UND DEREN ÜBERGANG - DIE FUGE - INTERESSANT.

IN ANLEHNUNG AN MATISSE' LE CIEL UND LA MER ENTSTANDEN DURCH ÜBEREINANDERLEGEN, ZERSCHNEIDEN UND ABSTRAHIEREN FORMEN, AUS DEREN ÜBERLAGERUNGEN SICH ZUSÄTZLICH EBENEN UND ZWISCHENRÄUME HERAUSBILDEN. AUF GRUNDLAGE DER NEU ERZEUGTEN FORMEN ENTSTEHT EIN ENTWURF, DER DIE STÄDTEBAULICHEN UND GEOGRAFISCHEN STRUKTUREN ECKERNFÖRDES AUFGREIFT. DER FOKUS LIEGT HIERBEI AUF DEN BEIDEN GEWÄSSERN, DER OSTSEE UND DEM NOOR, WELCHE ALS ZWEI NACHEINANDER GREIFENDE WASSERARME INTERPRETIERT WERDEN. SIE ERINNERN DURCH IHRE FORM UND LAGE AN DEN AUSSCHNITT „DIE ERSCHAFFUNG ADAMS“ AUS MICHELANGELOS DECKENFRESKO IN DER SIXTINISCHEN KAPELLE.

DIE BEIDEN „ARME“ DER GEWÄSSER WERDEN IM ENTWURF ALS ZWEI STEGE AUFGEGRIFFEN, WELCHE UNSCHENBAR MITEINANDER VERBUNDEN SIND. DER STEG MÜNDET AUF RECHTER SEITE IN DAS NOOR UND BILDET EINE ERWEITERUNG ZUM NOORRUNDGANG. AM ENDE DES LINKEN STEGS ENTSTEHT IM NORDHAKA AUF DREI EBENEN EIN ÖFFENTLICH ZUGÄNGLICHER WASSERPAVILLON, WELCHER GLEICHZEITIG ALS BELIEBIG VERÄNDERBARER AUSSTELLUNGSRAUM FUNGIERT. SCHWERPUNKT DES ENTWURFS IST DIE FORMATION DER DREI VEREINTEN ORGANISCHEN FORMEN IM NORDHAKA.

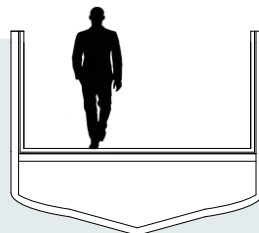
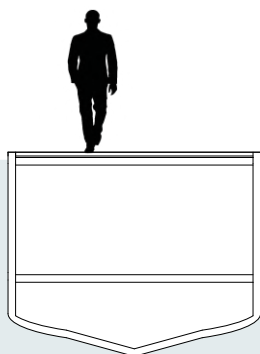
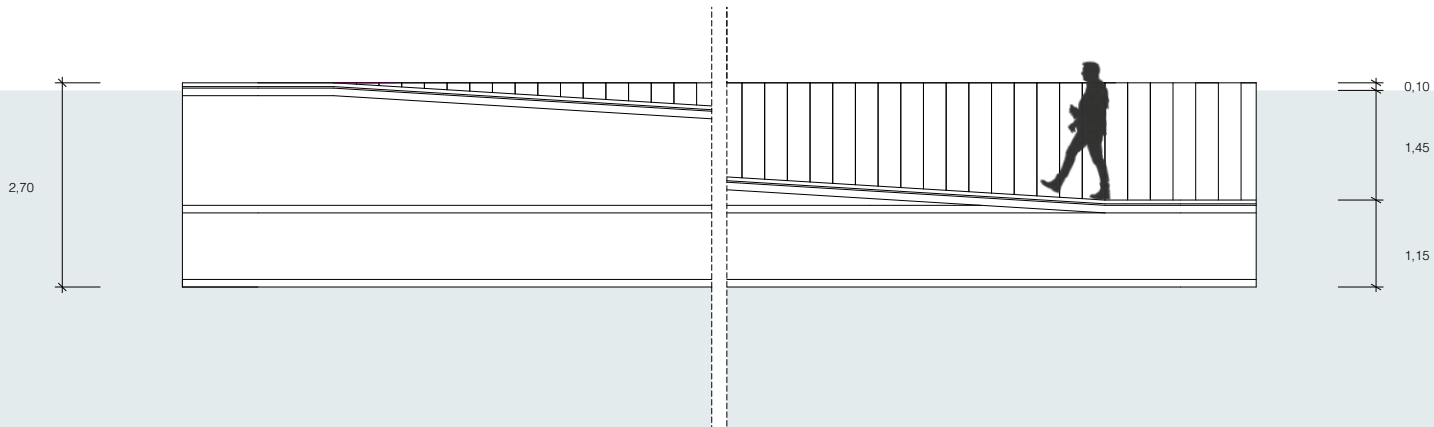
DIE DREI EBENEN UNTERHALB, KNAPP UNTERHALB UND OBERHALB DER WASSEROBERFLÄCHE GREIFEN ERNEUT DAS POSITIV - NEGATIV KONZEPT AUF DURCH DIE UNTERSCHIEDLICHEN HÖHENEBENEN TAUCHT DER STEG AN EINIGEN STELLEN SCHEINBAR AUS DEM WASSER AUF UND AN ANDEREN AB. SOMIT ENTSTEHT EINE GEGENLÄUFIGE RAUMABFOLGE OBERHALB UND UNTERHALB DER WASSEROBERFLÄCHE DIE BEIDEN GRUNDFRAGEN ROT UND BLAU LIEGEN JEWEILS AN DEN GEGENÜBERLIEGENDEN ENDEN DES FARBSPEKTRUMS, WELCHES DAS MENSCHLICHE AUGE WAHRNEHMEN UND VERDEUTLICHEN SOMIT DAS PRINZIP DES GEGENATZES. DER VERLAUF VON ROT ZU BLAU SOLL DEN ZWISCHENRAUM, DIE „FUGE“ ZWISCHEN DEN BEIDEN POLEN DARSTELLEN.

UTEROZOON, EIN NEOLOGISMUS, DER UNTER ANDEREM DAS WORT UTERUS BEINHÄLTET, WIRD DURCH DIE GESCHWUNGENE FORM DES PAVILLONS MIT SEINER ABGESCHIRMTE MITTE ABGELEITET.





N
LAGEPLAN M



SCHNITT STEG HORIZONTAL M 1:100
SCHNITT STEG VERTIKAL M 1:100



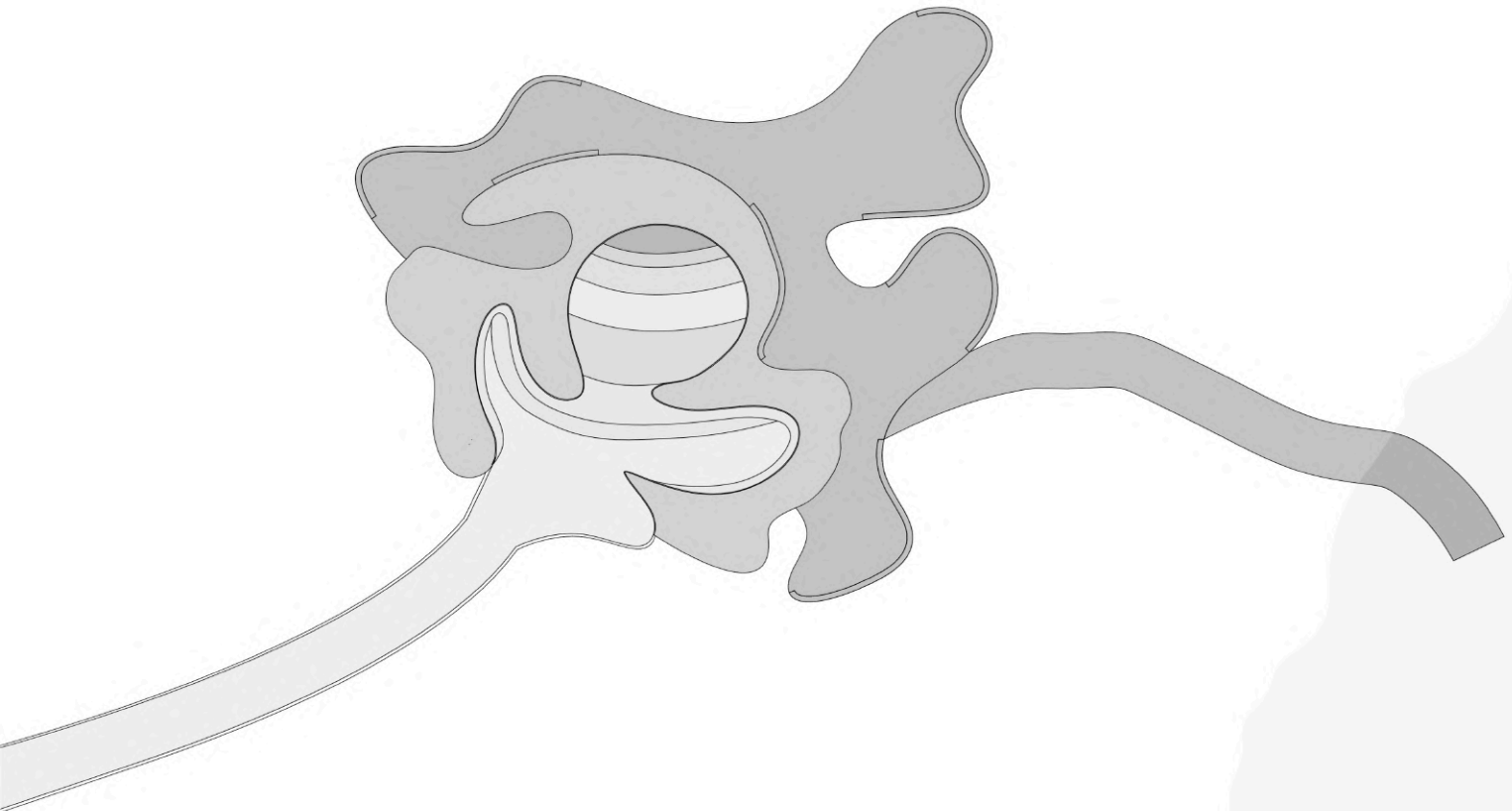
EBENE 1 : 10 CM ÜBER WASSEROBERFLÄCHE



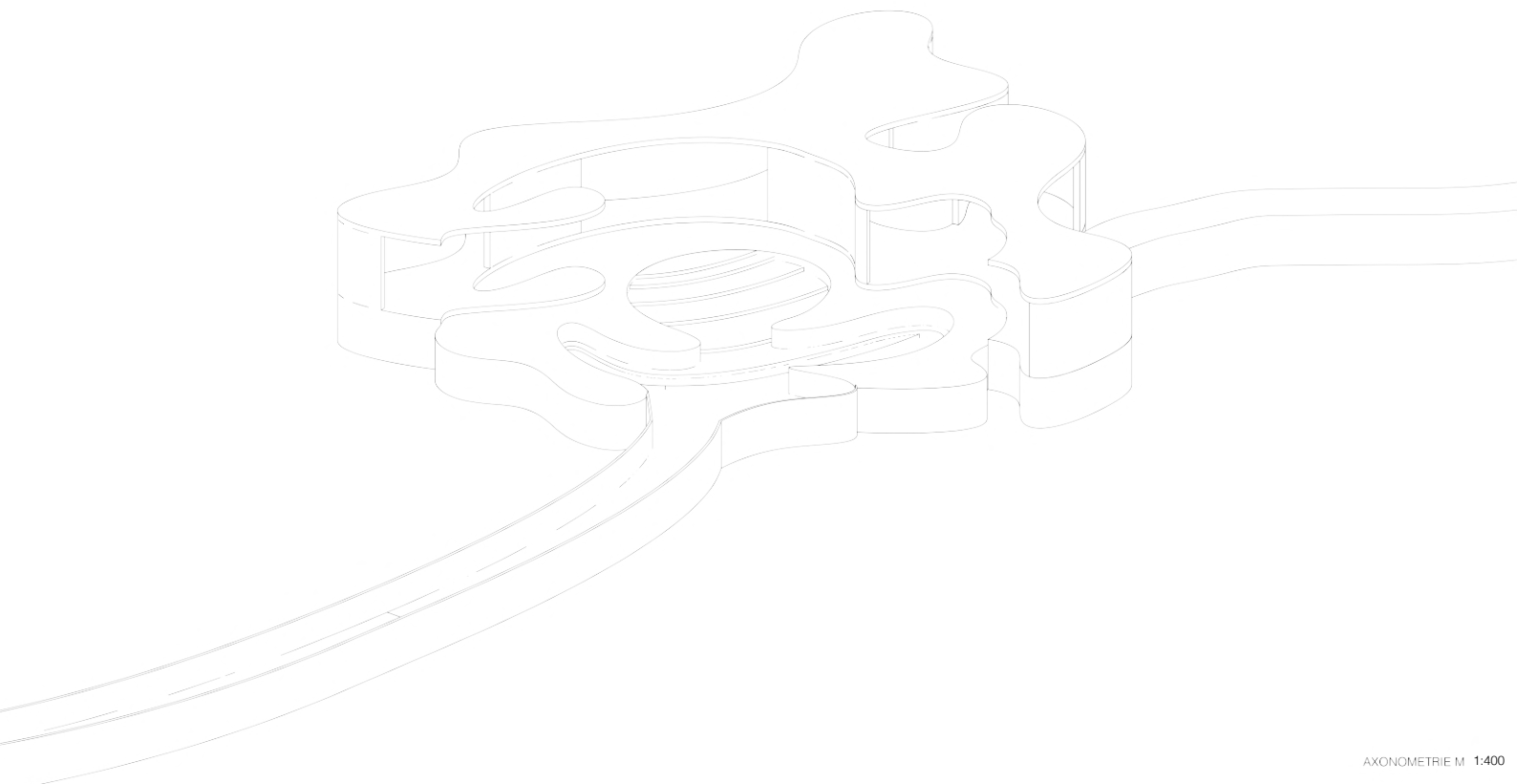
EBENE 2 : 5 CM UNTER WASSEROBERFLÄCHE



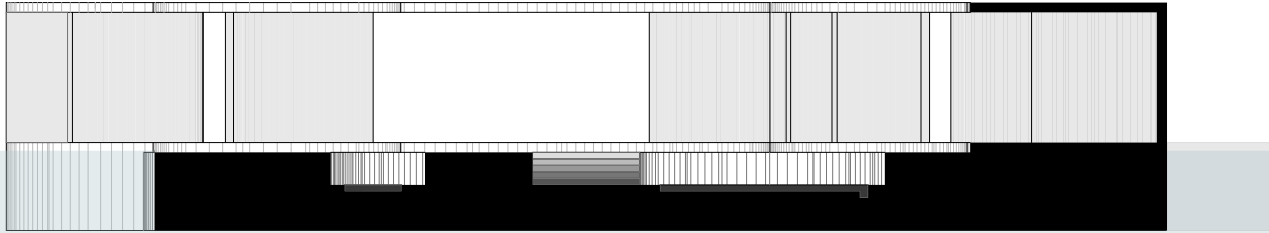
EBENE 3 : 145 CM UNTER WASSEROBERFLÄCHE



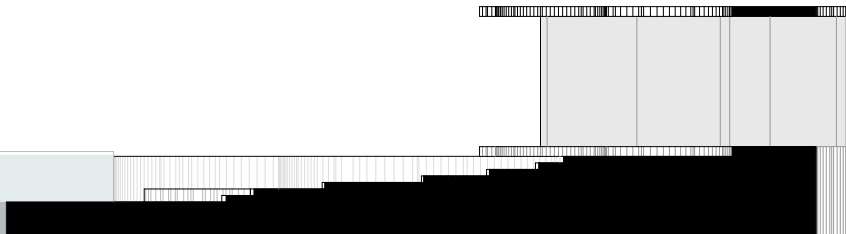
GRUNDRISS M



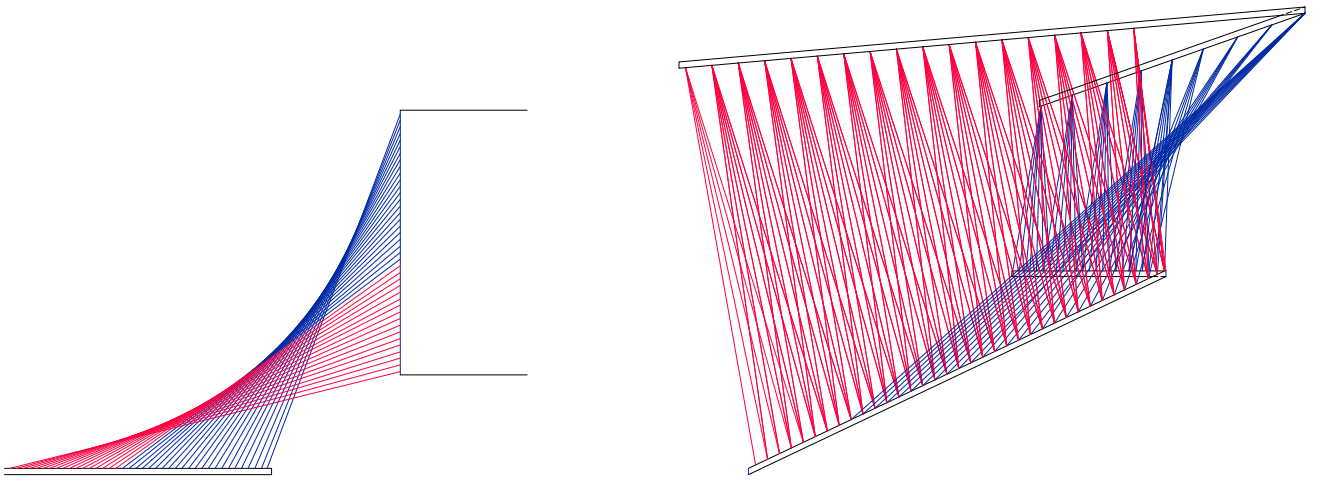
AXONOMETRIE M 1:400



SCHNITT PAVILLON
QUER M 1:200



SCHNITT PAVILLON
LANGS M 1:200



DETAIL M 1:400

