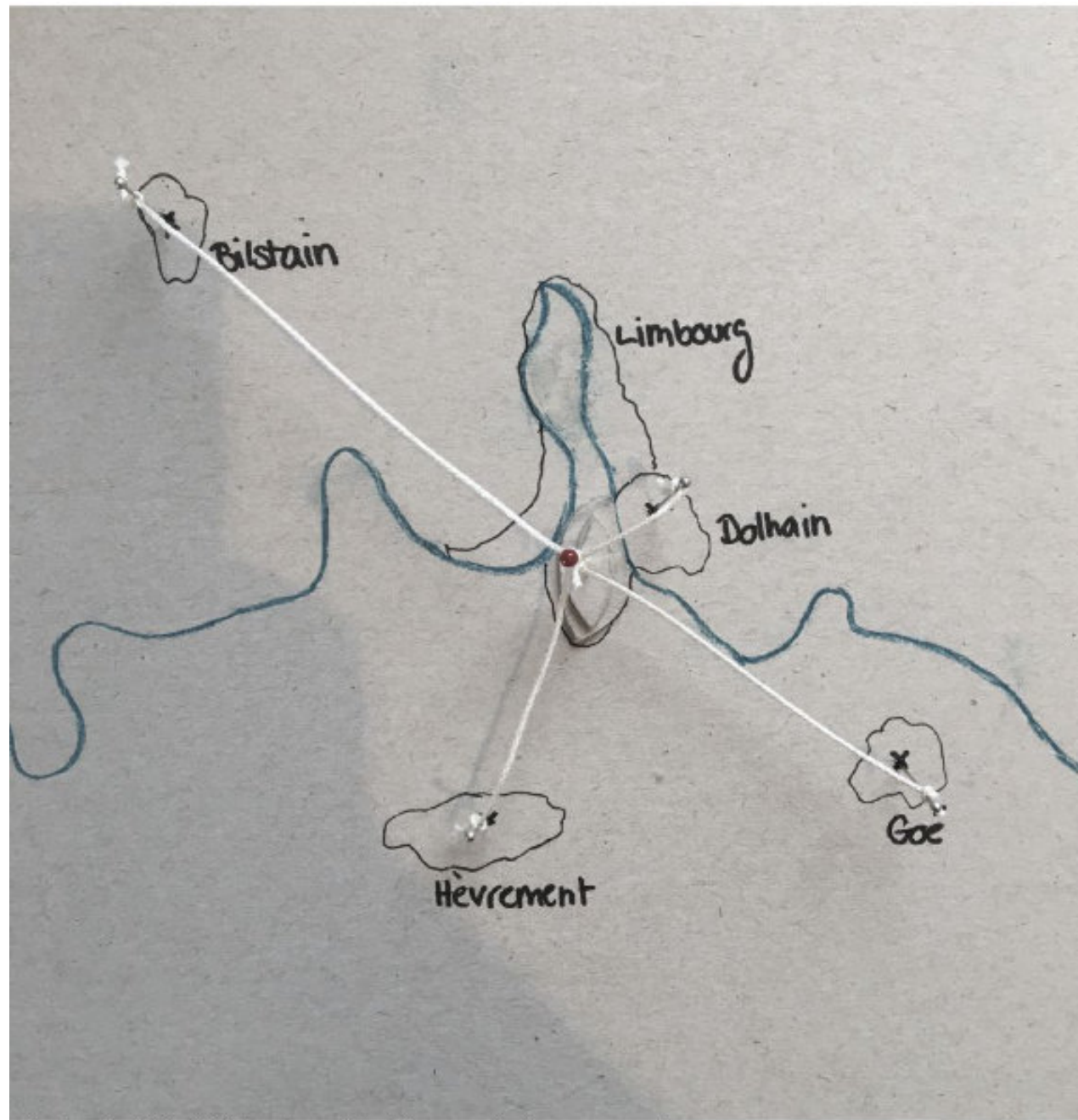


HOTEL CHATEAU DE LA VESDRE  
LIMBOURG-BELGIEN

FRANZISKA WEBER



## IDEENMODELL

HOTEL CHATEAU DE LA VESDRE - LIMBOURG

FRANZISKA WEBER



HISTORIE



PARKLANDSCHAFT



AUSBLICK

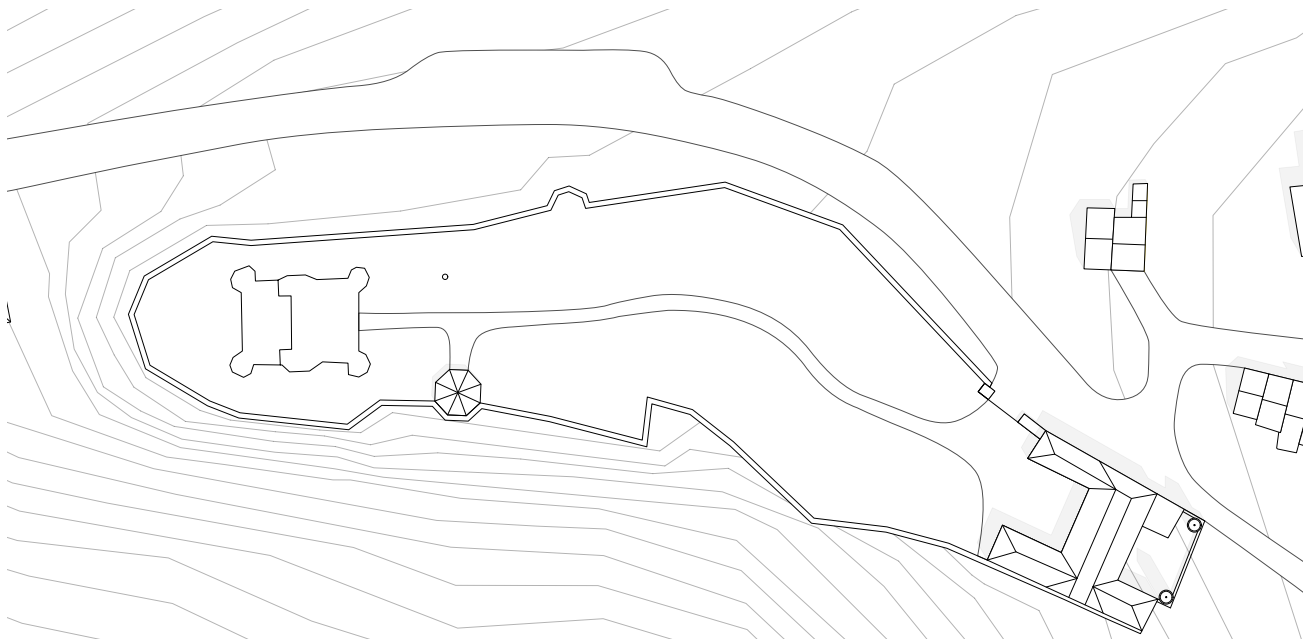
## GENIUS LOCI

HOTEL CHATEAU DE LA VESDRE - LIMBOURG

FRANZISKA WEBER

## 4-STERNE BOUTIQUEHOTEL CHATEAU DE LA VESDRE

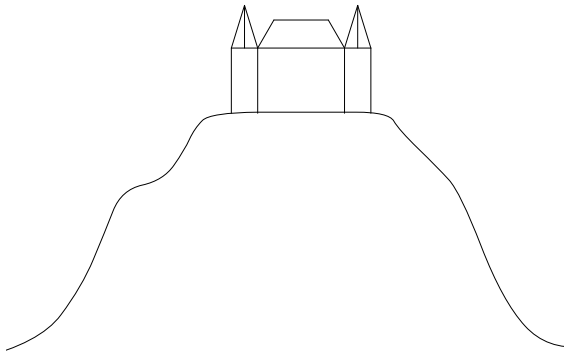
Das 4-Sterne Boutique-Hotel Chateau de la Vesdre fügt sich harmonisch in die kleine Parklandschaft des ehemaligen Schlosses ein. Vorbei an historischen Gebäuden, alten großen Kastanienbäumen und kleinen Gartenpavillions wird der Blick des ankommenden Gastes über das Grundstück geleitet, bis er schließlich am Ende das Hotel Chateau de la Vesdre erblickt. Auf 4 Geschossen werden die **Historie des Ortes, Regionalität** und **Exklusivität** miteinander verknüpft, um dem Gast ein einmaliges Urlaubserlebnis zu ermöglichen. Mit regionalen Materialien und Produkten, sowie einheimischen Personal bekommt der Gast die Möglichkeit die Region der Wallonie bereits im Hotel besser kennen zu lernen. Dabei wird die Historie des Ortes ins 21. Jahrhundert überführt und der **Ausblick zum Thema** gemacht. Dieser zieht sich wie ein roter Faden durch das Gebäude und ermöglicht den Gästen in **25 Doppelzimmern und 4 Suiten**, einen exklusiven Ausblick über Limbourg und seine umgebende Landschaft zu genießen. Der großzügige Wellnessbereich und das Restaurant laden ebenfalls dazu ein, diesen Blick in entspannter Atmosphäre oder bei einem kulinarischen Highlight zu genießen.



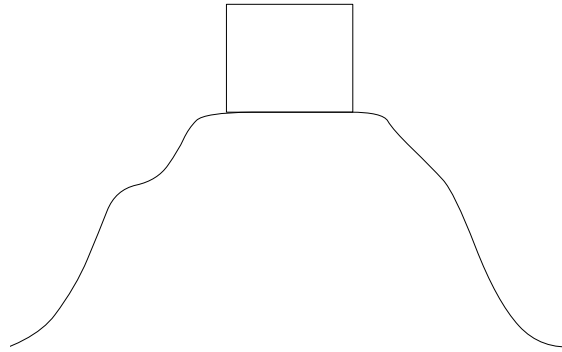
## GENIUS LOCI

HOTEL CHATEAU DE LA VESDRE - LIMBOURG

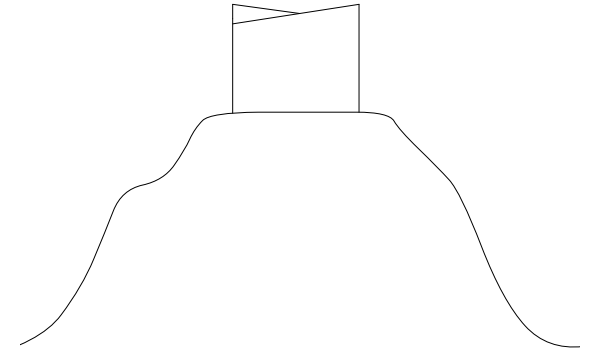
FRANZISKA WEBER



EHEMALIGES SCHLOSS



KUBATUR



ABSTRAKTION

## VOLUMEN

HOTEL CHATEAU DE LA VESDRE - LIMBOURG

FRANZISKA WEBER



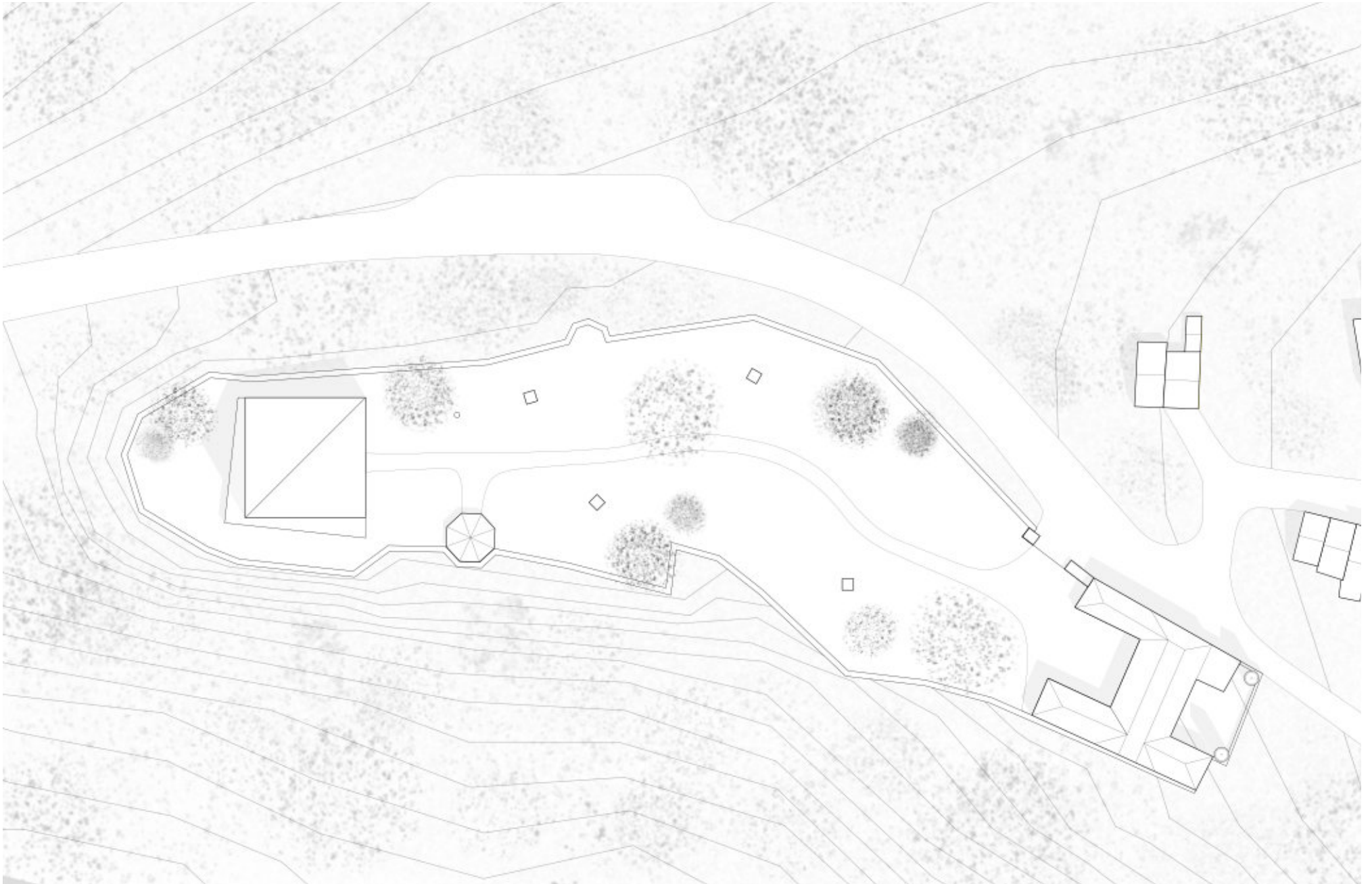
## SCHWARZPLAN

HOTEL CHATEAU DE LA VESDRE - LIMBOURG



FRANZISKA WEBER





## LAGEPLAN

HOTEL CHATEAU DE LA VESDRE - LIMBOURG



FRANZISKA WEBER

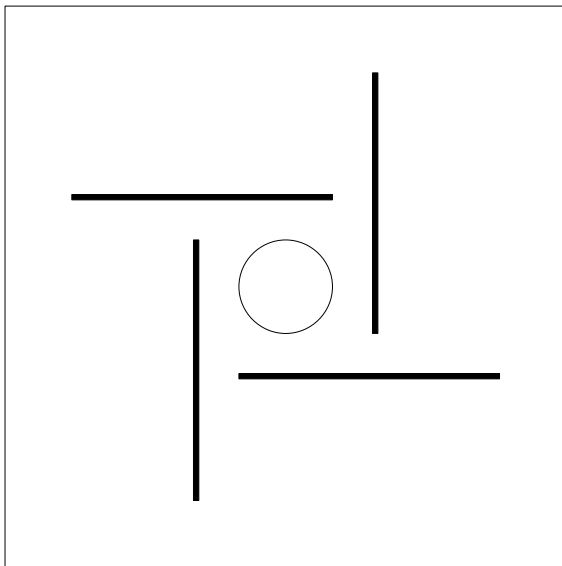




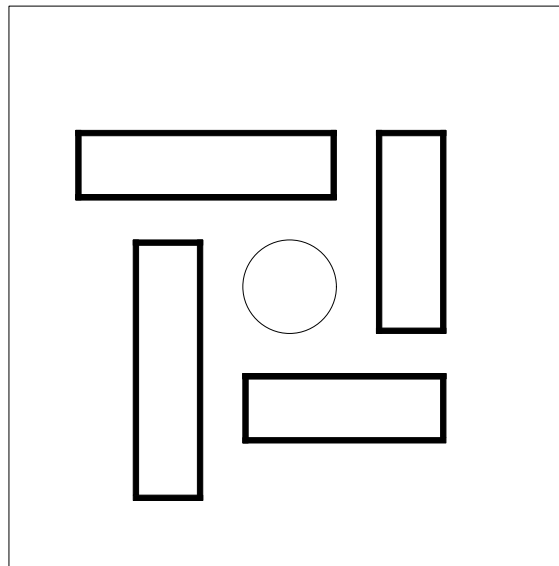
## EINGANGSSITUATION

HOTEL CHATEAU DE LA VESPRE - LIMBOURG

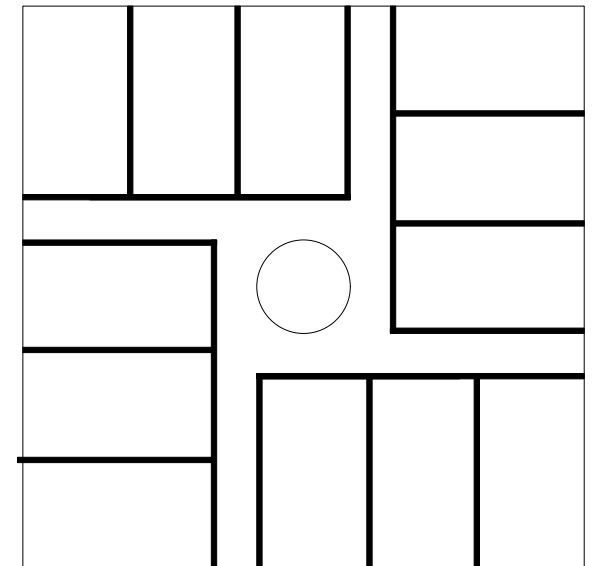
FRANZISKA WEBER



ZENTRALE ERSCHLIESSUNG



NEBENRAUMZONEN -  
FREIE FASSADE

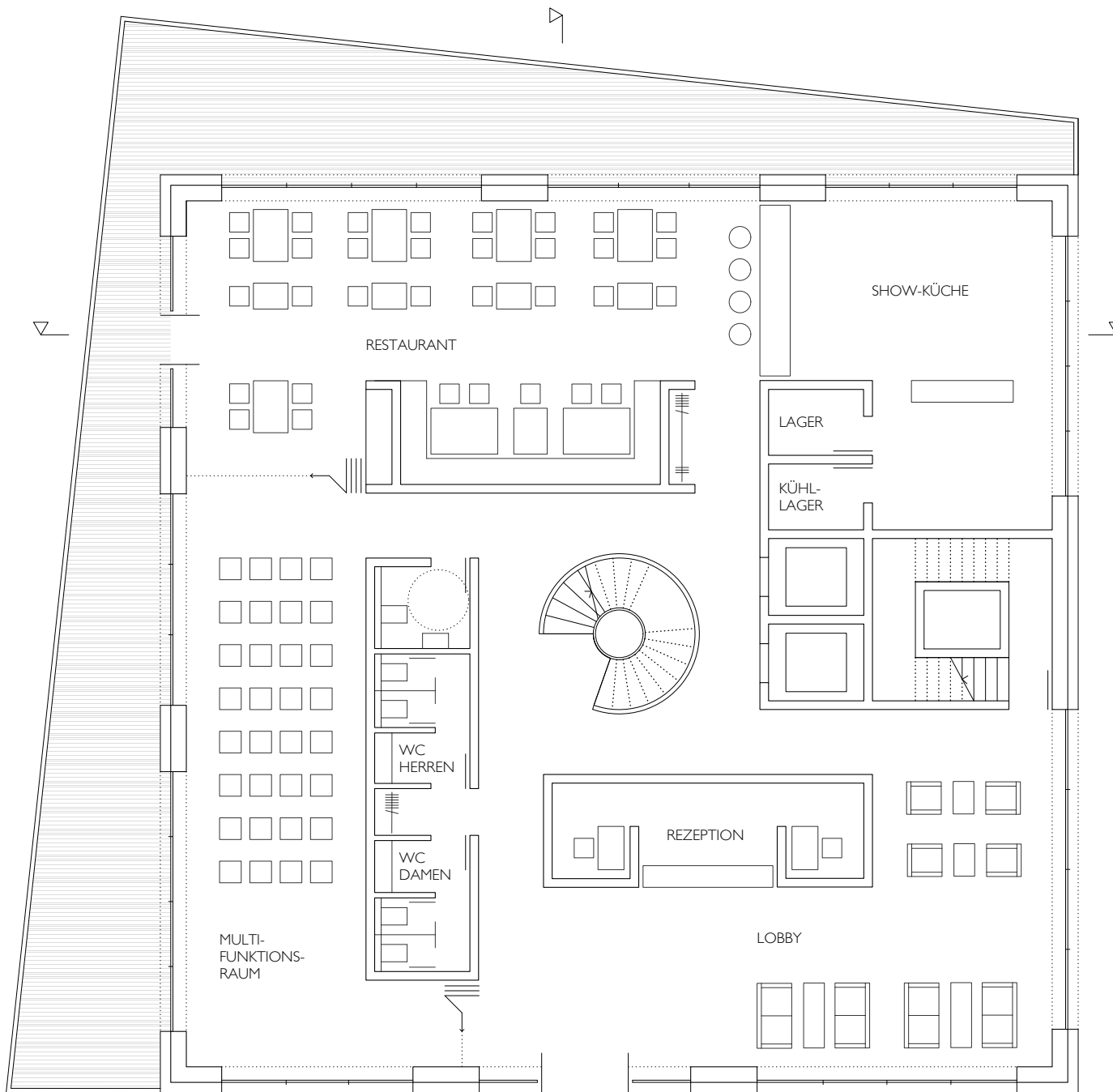


4 DÖRFER - 4 BLICKRICHTUNGEN

## KONZEPT GRUNDRISS

HOTEL CHATEAU DE LA VESDRE - LIMBOURG

FRANZISKA WEBER



## GRUNDRISS ERDGESCHOSS

HOTEL CHATEAU DE LA VESDRE - LIMBOURG

## RAUMPROGRAMM:

### NUTZUNGSFLÄCHE (NUF):

Rezeption:	16,0 qm
Lobby:	59,6 qm
Multifunktionsraum:	59,8 qm
Restaurant:	81,5 qm
Showküche:	28,1 qm
Küche BOH:	14,3 qm
Lager Küche:	6,7 qm
Toiletten:	19,7 qm

**NUF:** 285,7 qm

Terrasse: 109,3 qm

### VERKEHRSFLÄCHE (VF):

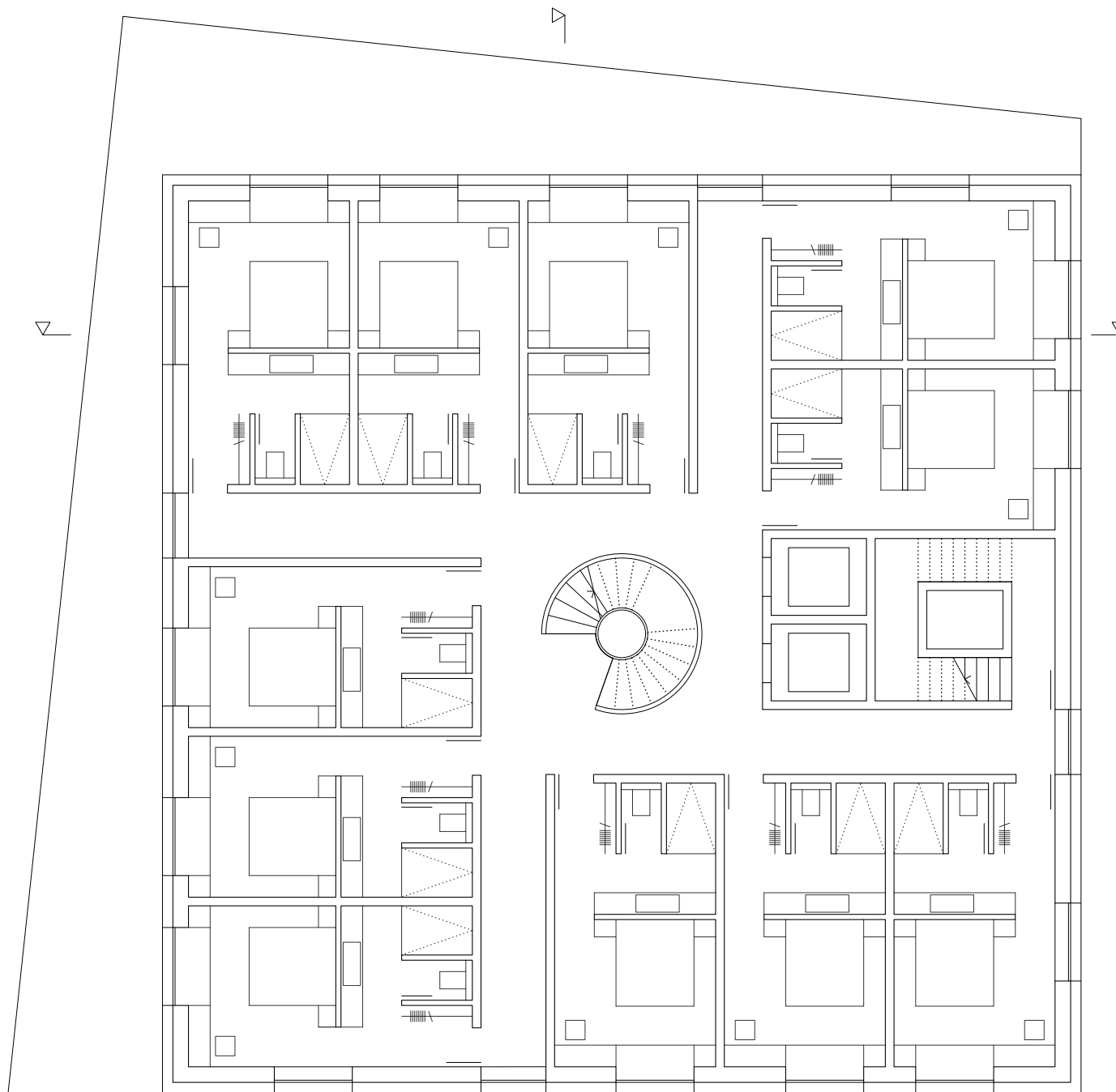
Fluchttreppenhaus:	15,6 qm
offener Treppenraum:	42,2 qm
Aufzüge:	7,8 qm
Flure:	27,7 qm

**VF:** 93,3 qm

**NRF:** 379,0 qm

**BGF:** 449,4 qm

FRANZISKA WEBER



## GRUNDRISS 1.+2.OBERGESCHOSS

HOTEL CHATEAU DE LA VESDRE - LIMBOURG

### RAUMPROGRAMM:

#### NUTZUNGSFLÄCHE (NUF):

11 Doppelzimmer: 24,4 qm

**NUF: 268,4 qm**

#### VERKEHRSFLÄCHE (VF):

Fluchttreppenhaus: 15,6 qm

offener Treppenraum: 42,2 qm

Aufzüge: 7,8 qm

Flure: 40,4 qm

**VF: 106,0 qm**

**NRF: 374,4 qm**

**BGF: 449,4 qm**

FRANZISKA WEBER

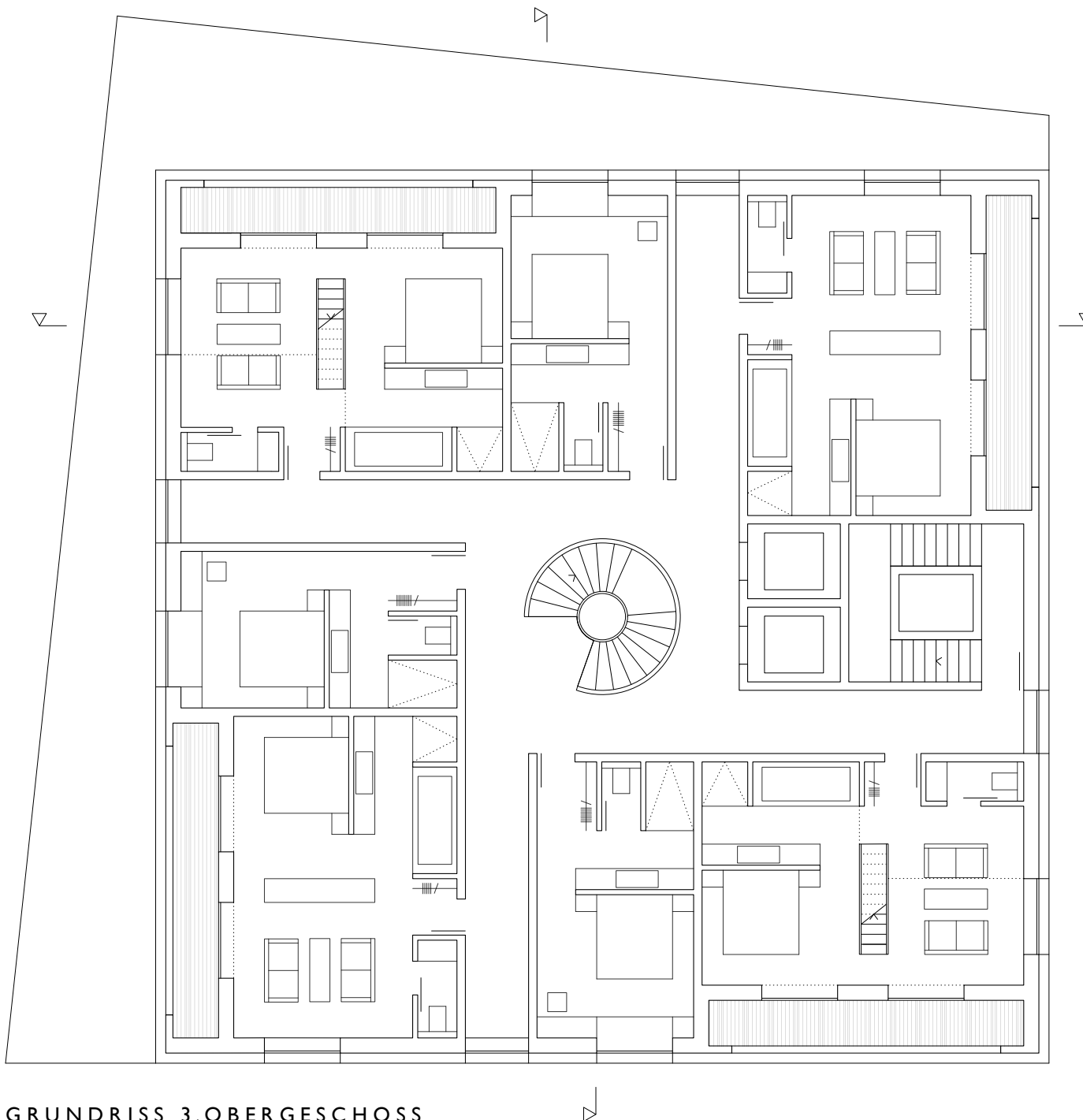




## ZIMMER MIT BLICK

HOTEL CHATEAU DE LA VESDRE - LIMBOURG

FRANZISKA WEBER



## RAUMPROGRAMM:

### NUTZUNGSFLÄCHE (NUF):

3 Doppelzimmer:	24,4 qm
2 Suiten:	48,6 qm
2 Familien-Suiten:	59,2 qm

**NUF:** 288,8 qm

### VERKEHRSFLÄCHE (VF):

Fluchttreppenhaus:	15,6 qm
offener Treppenraum:	42,2 qm
Aufzüge:	7,8 qm
Flure:	40,4 qm

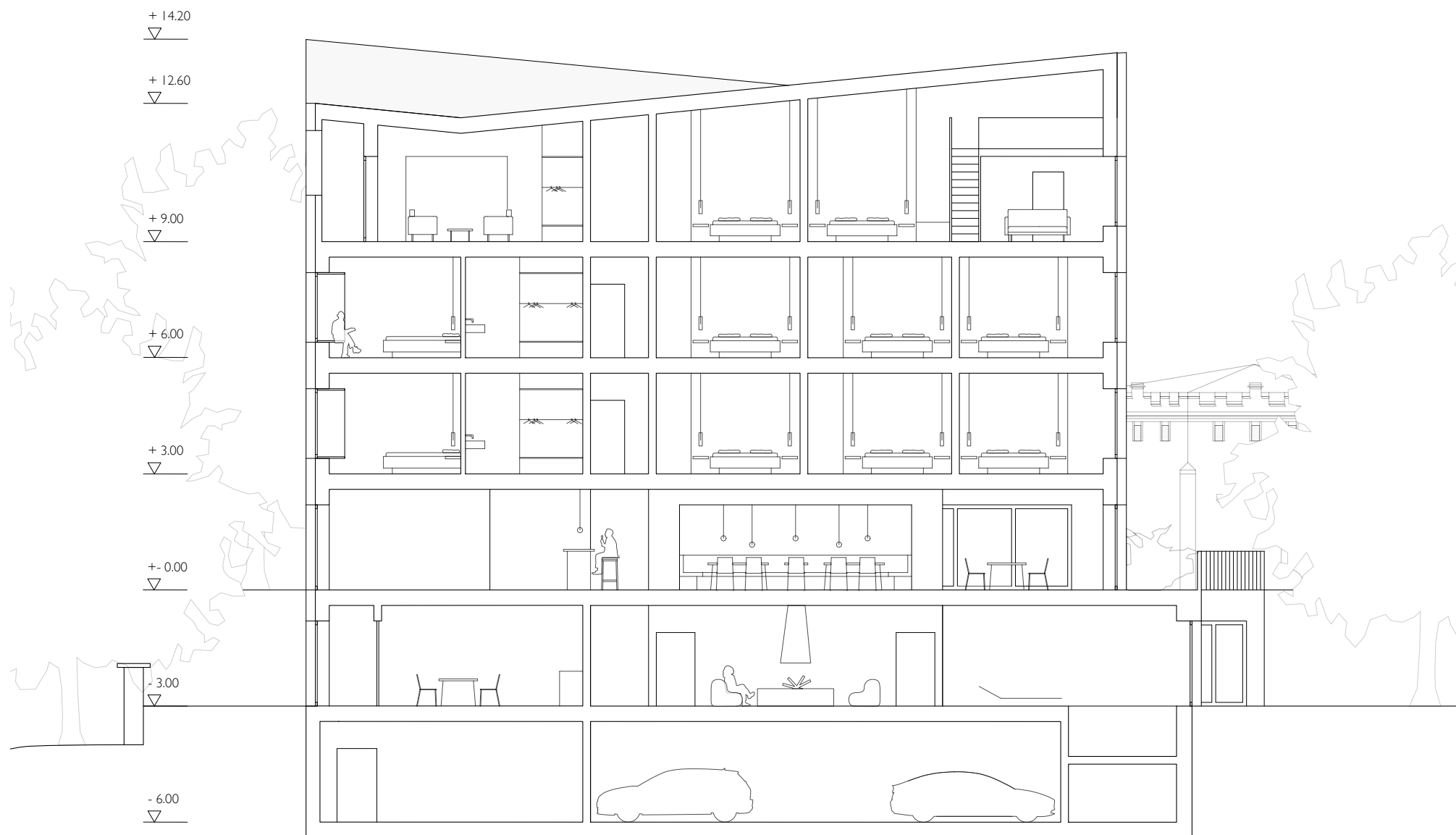
**VF:** 106,0 qm

**NRF:** 394,8 qm

**BGF:** 449,4 qm

## GRUNDRISS 3.OBERGESCHOSS

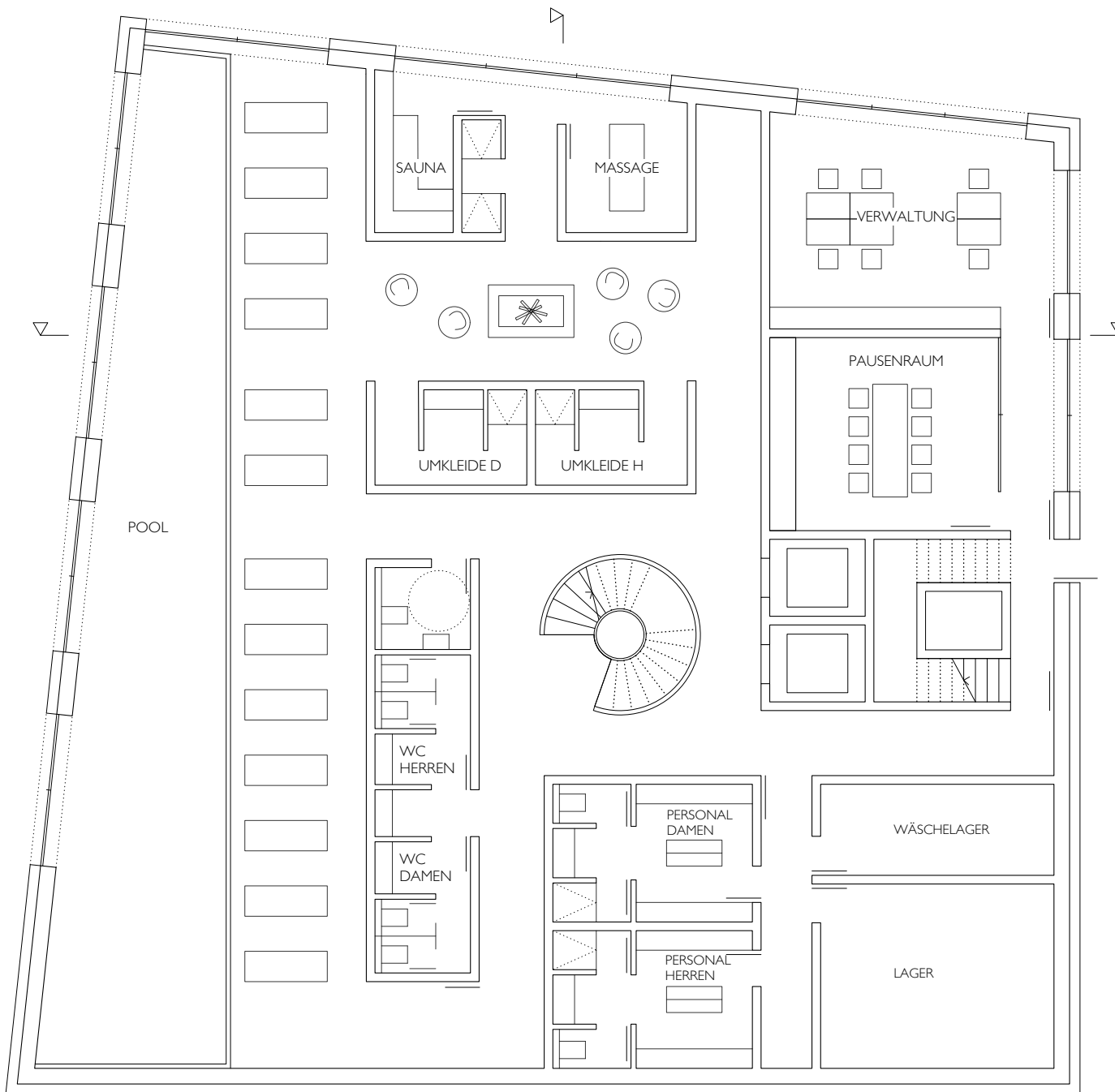




## SCHNITT

HOTEL CHATEAU DE LA VESDRE - LIMBOURG

FRANZISKA WEBER



## GRUNDRISS I. UNTERGESCHOSS

HOTEL CHATEAU DE LA VESDRE - LIMBOURG

### RAUMPROGRAMM:

#### NUTZUNGSFLÄCHE (NUF) :

Pool:	76,6 qm
Ruhebereich:	102,3 qm
Sauna:	12,6 qm
Massage:	8,8 qm
Umkleiden:	15,6 qm
Toiletten:	19,7 qm
Verwaltung:	22,4 qm
Pausenraum:	23,7 qm
Umkleiden Personal:	28,2 qm
Lager:	22,9 qm
Wäschelager:	11,3 qm

**NUF:** 344,1 qm

#### VERKEHRSFLÄCHE (VF) :

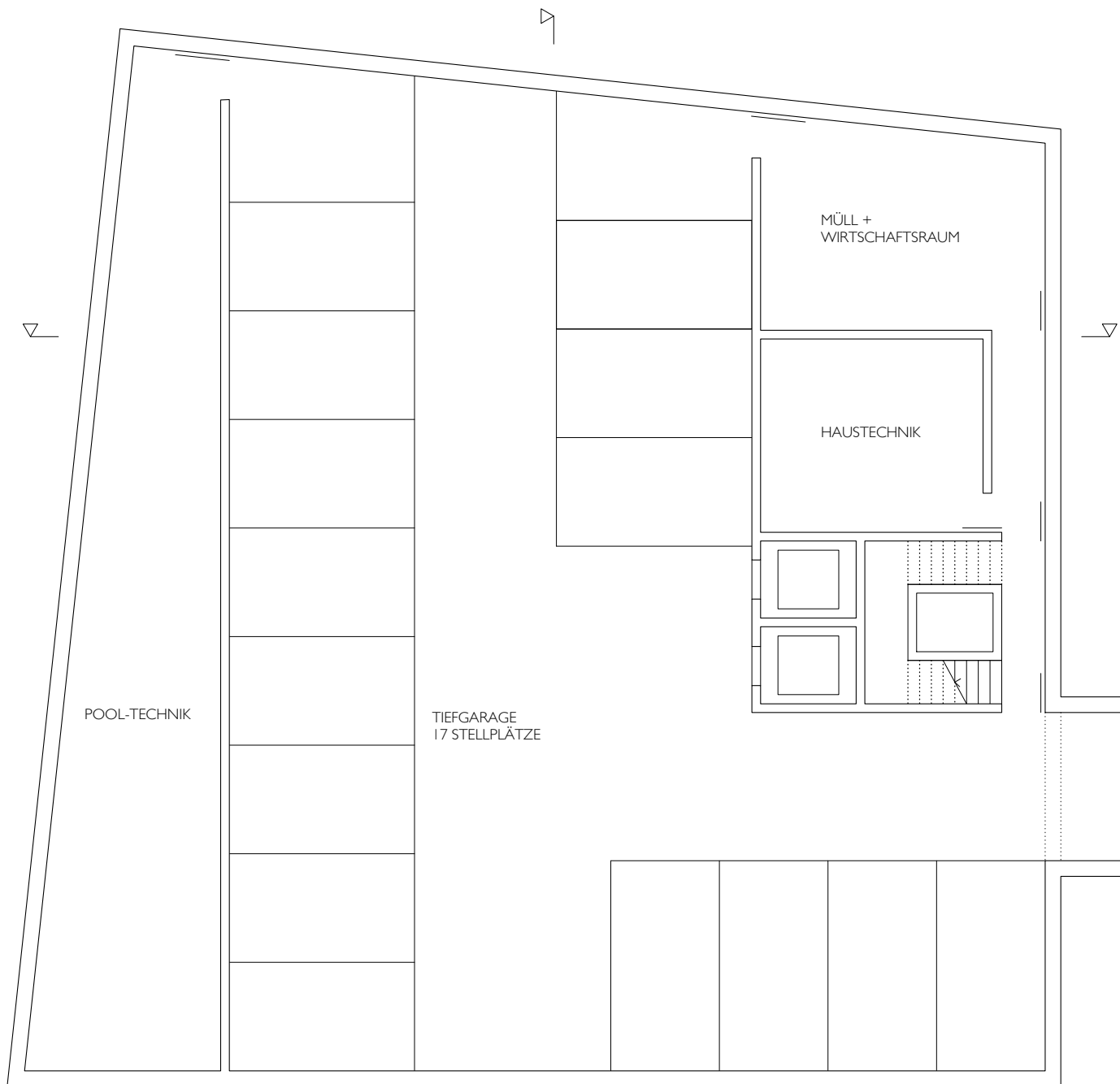
Fluchttreppenhaus:	15,6 qm
offener Treppenraum:	42,2 qm
Aufzüge:	7,8 qm
Flure:	47,6 qm

**VF:** 113,2 qm

**NRF:** 457,3 qm

**BGF:** 556,5 qm

FRANZISKA WEBER



## RAUMPROGRAMM:

### NUTZUNGSFLÄCHE (NUF) :

Tiefgarage: 329,1 qm

Müll + Wirtschaftsraum: 30,5 qm

**NUF: 359,6 qm**

### VERKEHRSFLÄCHE (VF) :

Fluchttreppenhaus: 15,6 qm

Aufzüge: 7,8 qm

Flure: 5,9 qm

**VF: 19,3 qm**

### TECHNIKFLÄCHE (TF) :

Pooltechnik: 76,6 qm

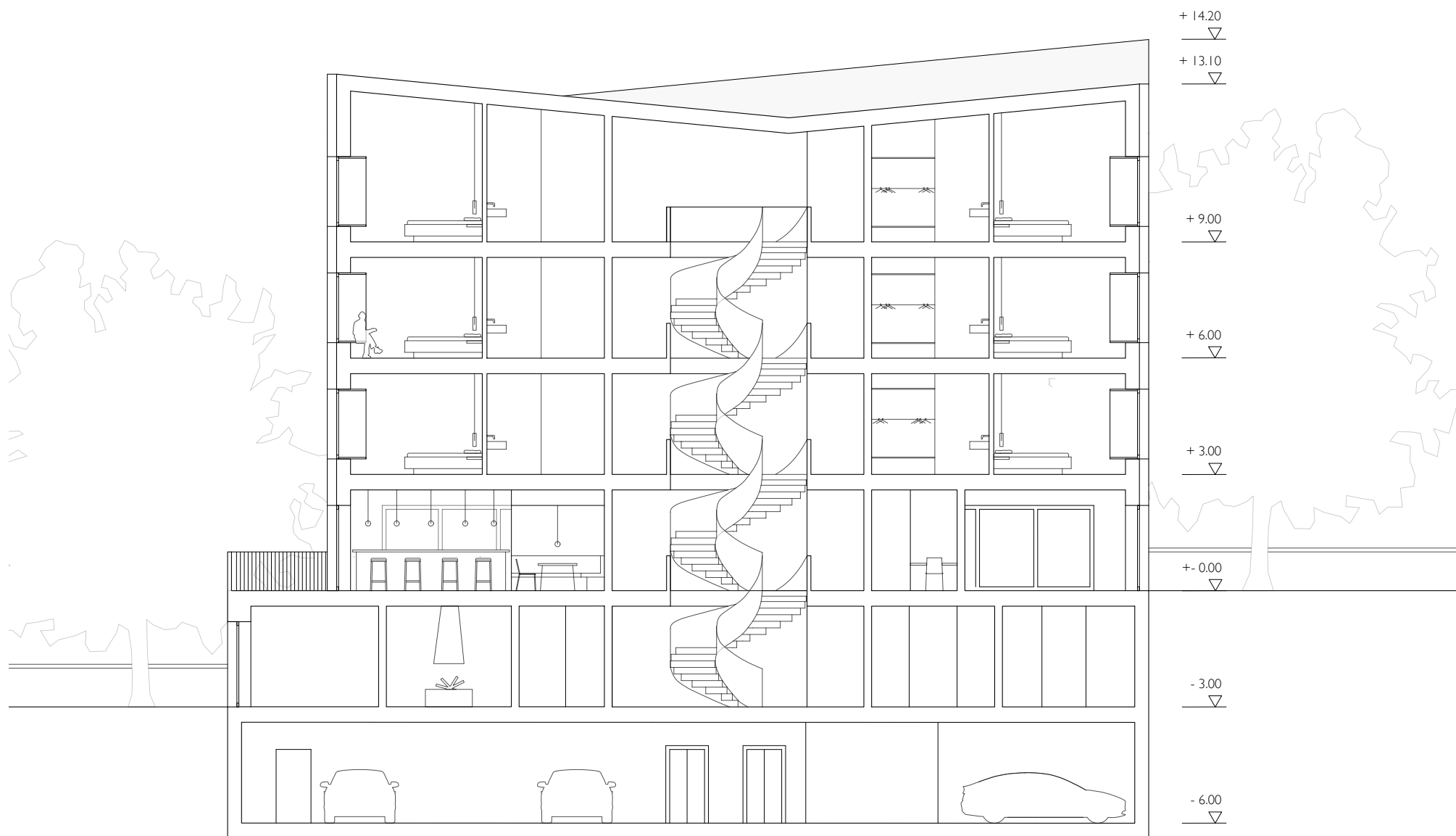
Haustechnik: 28,8 qm

**TF: 105,4 qm**

**NRF: 484,3 qm**

**BGF: 534,1 qm**

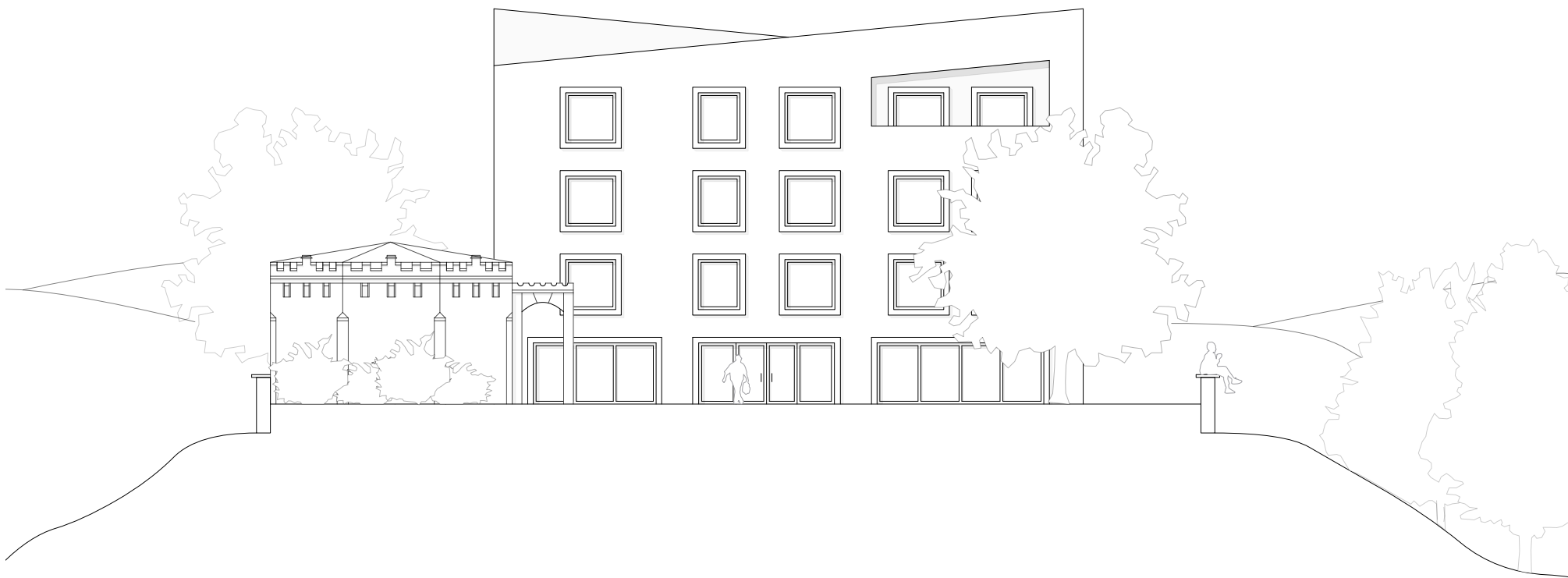
## GRUNDRISS 2. UNTERGESCHOSS



## SCHNITT

HOTEL CHATEAU DE LA VESDRE - LIMBOURG

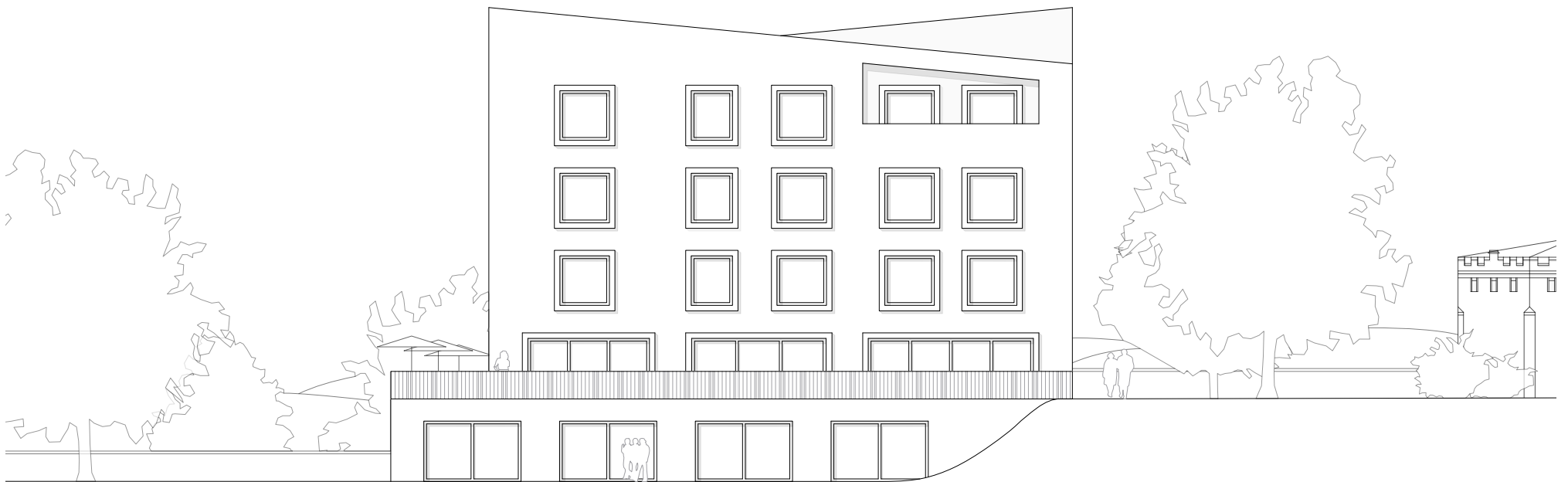
FRANZISKA WEBER



ANSICHT SÜD

HOTEL CHATEAU DE LA VESDRE - LIMBOURG

FRANZISKA WEBER

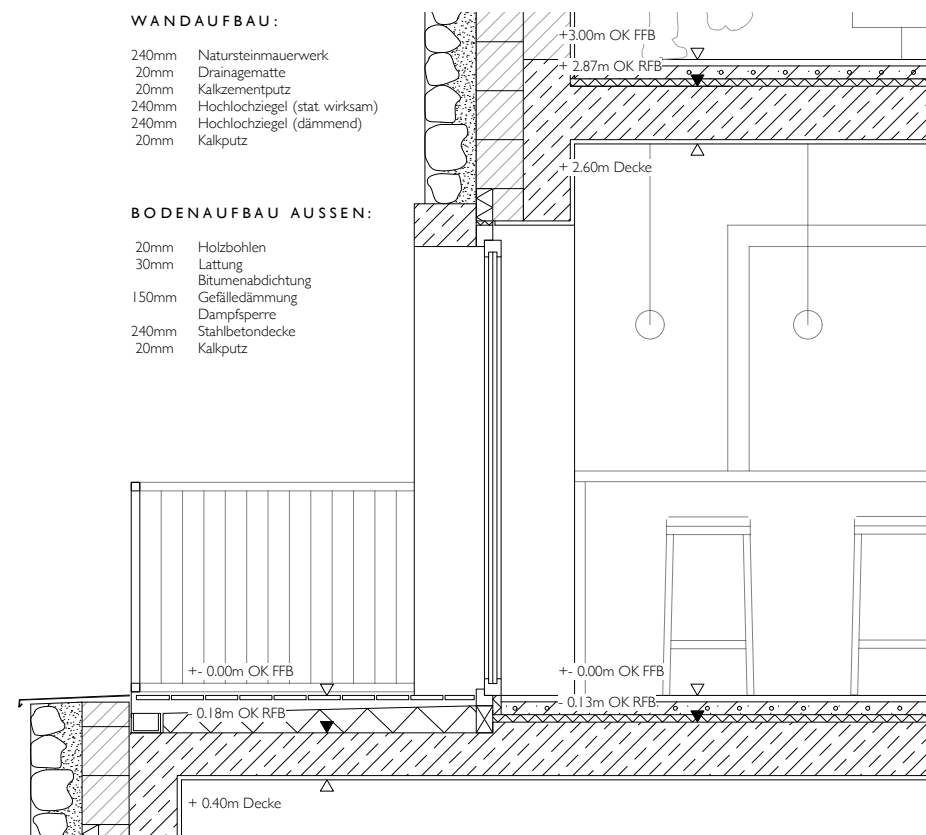


## ANSICHT WEST

HOTEL CHATEAU DE LA VESDRE - LIMBOURG

FRANZISKA WEBER





## FASSADENSCHNITT ERDGESCHOSS

HOTEL CHATEAU DE LA VESDRE - LIMBOURG

FRANZISKA WEBER



#### WANDAUFBAU:

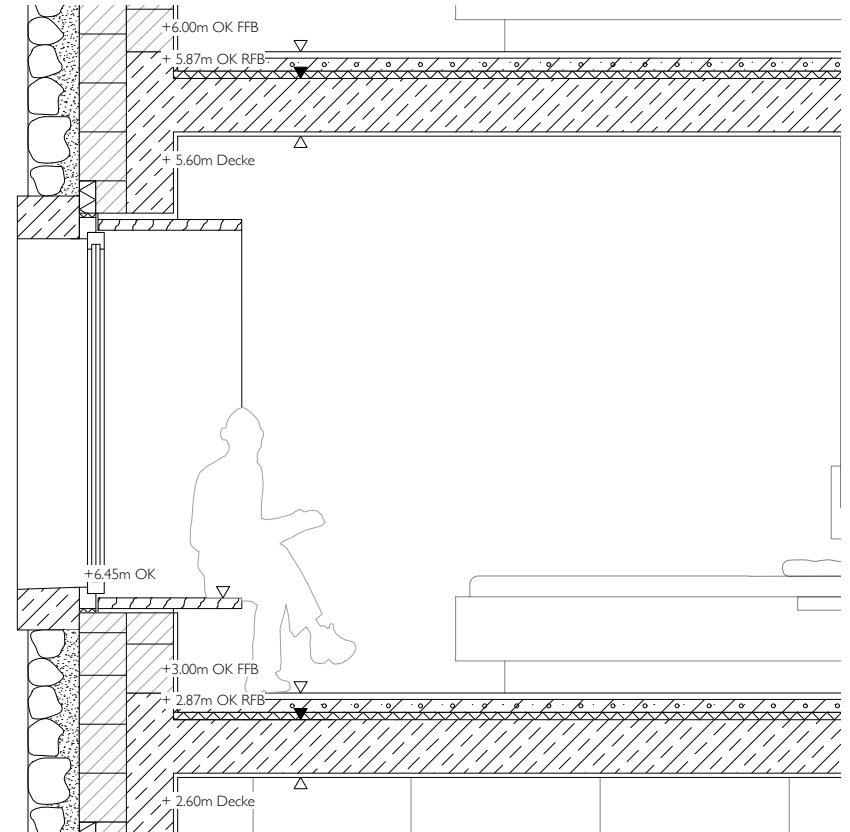
240mm	Natursteinmauerwerk
20mm	Drainagematte
20mm	Kalkzementputz
240mm	Hochlochziegel (stat. wirksam)
240mm	Hochlochziegel (dämmend)
20mm	Kalkputz

#### FENSTERDETAIL:

200mm	Fasche Betonfertigteil
	Holzfenster Eiche
	3-fach Isolierglas
50mm	Holzrahmen Eiche als Sitzgelegenheit

#### BODENAUFBAU:

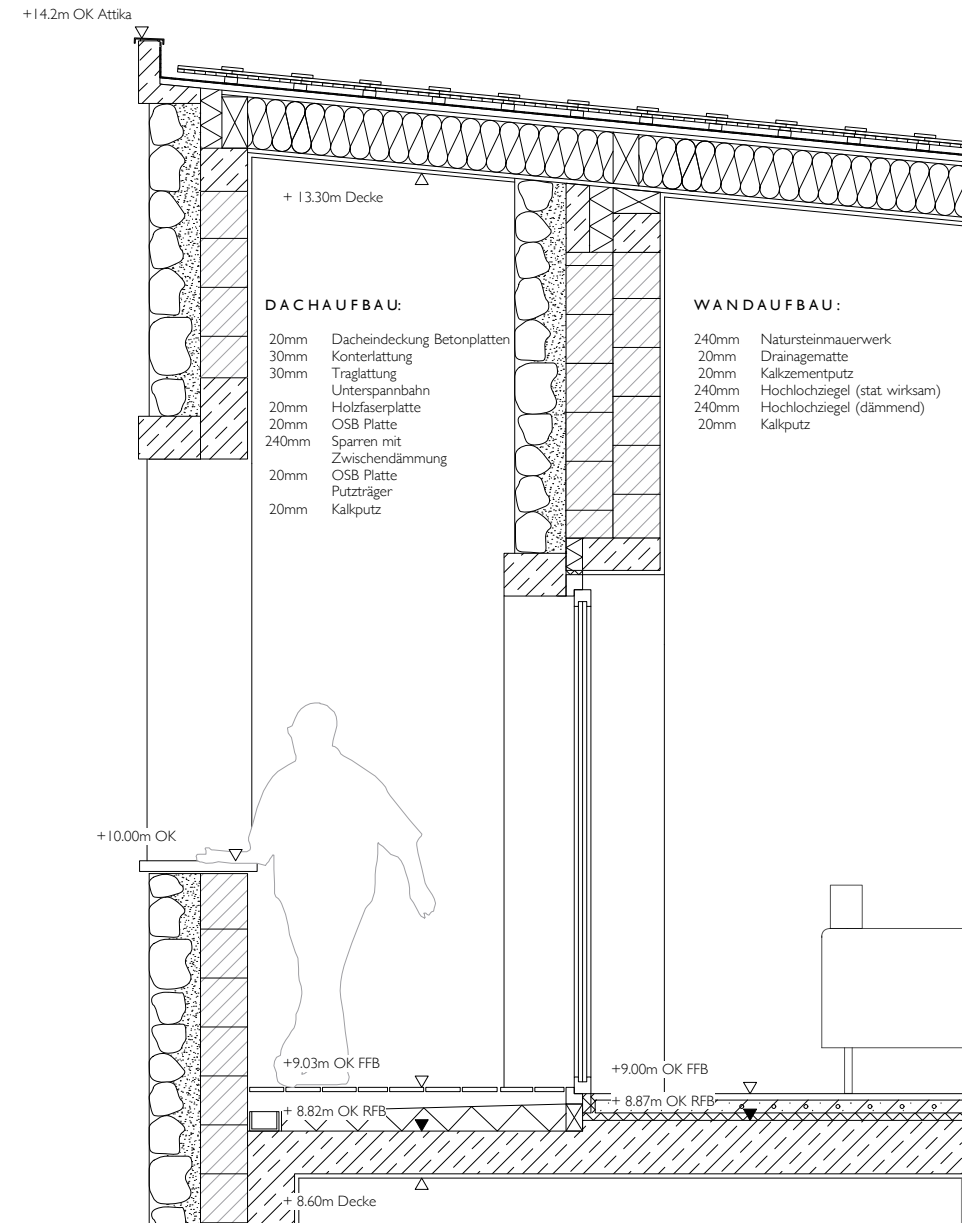
30mm	Holzboden Eiche
60mm	Heizestrich
	Trennlage
30mm	Trittschalldämmung
240mm	Stahlbetondecke
20mm	Kalkputz



## FASSADENSCHNITT 1. + 2. OBERGESCHOSS

HOTEL CHATEAU DE LA VESDRE - LIMBOURG

FRANZISKA WEBER



## FASSADENSCHNITT 3.OBERGESCHOSS

HOTEL CHATEAU DE LA VESDRE - LIMBOURG

FRANZISKA WEBER

#### NETTORAUMFLÄCHE (NRF) :

3. Obergeschoss	394,8 qm
2. Obergeschoss	374,4 qm
1. Obergeschoss	374,4 qm
Erdgeschoss	379,0 qm
1. Untergeschoss	457,3 qm
2. Untergeschoss	484,3 qm

**NRF Gesamt: 2.464,2 qm**

#### BRUTTOGRUNDFLÄCHE (BGF) :

3. Obergeschoss	449,4 qm
2. Obergeschoss	449,4 qm
1. Obergeschoss	449,4 qm
Erdgeschoss	449,4 qm
1. Untergeschoss	556,5 qm
2. Untergeschoss	534,2 qm

**BGF Gesamt: 2.888,3 qm**

## FLÄCHEN

Datenerfassung Architektenentwurf für Kalkulationstool  
„HotelKalkulator.xls“

Erfasser:

Name:  Datum:

Vorname:  E-Mail:

Grundlegendes:

kurze Beschreibung Hotel-Konzept:

Das 4-Sterne Boutique-Hotel Chateau de la Vesdre fügt sich harmonisch in die kleine Parklandschaft des ehemaligen Schlosses ein. Vorbei an historischen Gebäuden, alten großen Kastanienbäumen und kleinen Gartenpavillons wird der Blick des ankommenden Gastes über das Grundstück geleitet, bis er schließlich am Ende das Hotel Chateau de la Vesdre.

Hotel- Kategorie:

Zimmeranzahl:  St.

Die Einheit Zimmer ist eine Doppelzimmer mit einem Doppelbett.

Wellnessbereich: ☒ Ja ☐ Nein

Erwartete Auslastung Logis:  % mit Begründung:

Ausmaße:

Bruttogrundfläche:  m<sup>2</sup> davon Wellness:  m<sup>2</sup>  
davon Zimmer:  m<sup>2</sup>  
davon F & B\*:  m<sup>2</sup>

\* Frühstückssaal, Bar, Restaurant, usw.

Investitionskosten:  €

Ausstattung:

Bar: ☒ Ja ☐ Nein  
Restaurant: ☒ Ja ☐ Nein  
großzügige Freiflächen: ☒ Ja ☐ Nein

Besonderheiten:

Gibt es Besonderheiten im Konzept, welche von den Standard- Werten (s. Tabelle) abweichen?

Personaleinsatz:

☒ Nein ☐ Ja, welche:

Zimmerpreise:

☒ Nein ☐ Ja, welche:

Investitionskosten:

☒ Nein ☐ Ja, welche:

Bauzeit:

☒ Nein ☐ Ja, welche:

Standard- Werte:

Hotel-Kategorie	Personalschlüssel	Zimmerpreise	Investitionskosten	Bauzeit
Low Budget 1*	0,07 pro Zimmer	70,00 €	50.000,00 € / Zimmer	3 Jahre
Economy/ Budget 2-3*	0,1 pro Zimmer	90,00 €	100.000,00 € / Zimmer	3 Jahre
Mid Market 3-4*	0,35 pro Zimmer	150,00 €	150.000,00 € / Zimmer	3 Jahre
First Class 4-5*	0,55 pro Zimmer	180,00 €	275.000,00 € / Zimmer	3 Jahre

Die Einheit Zimmer ist eine Doppelzimmer mit einem Doppelbett..

Anmerkungen:





VIELEN DANK!

HOTEL CHATEAU DE LA VESDRE - LIMBOURG

FRANZISKA WEBER