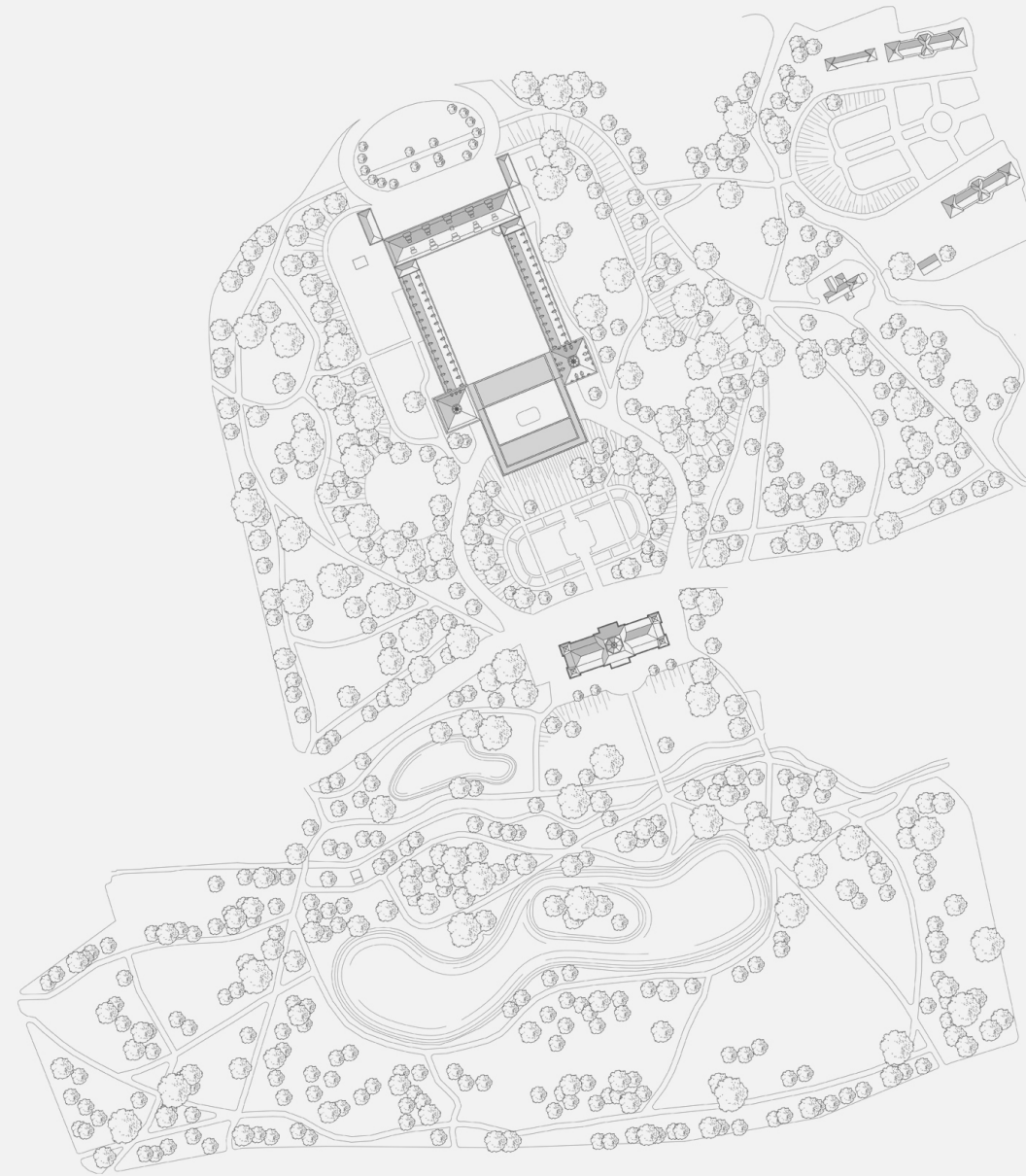


Forschungsbibliothek Schloss Friedenstein
- Felix Balling-

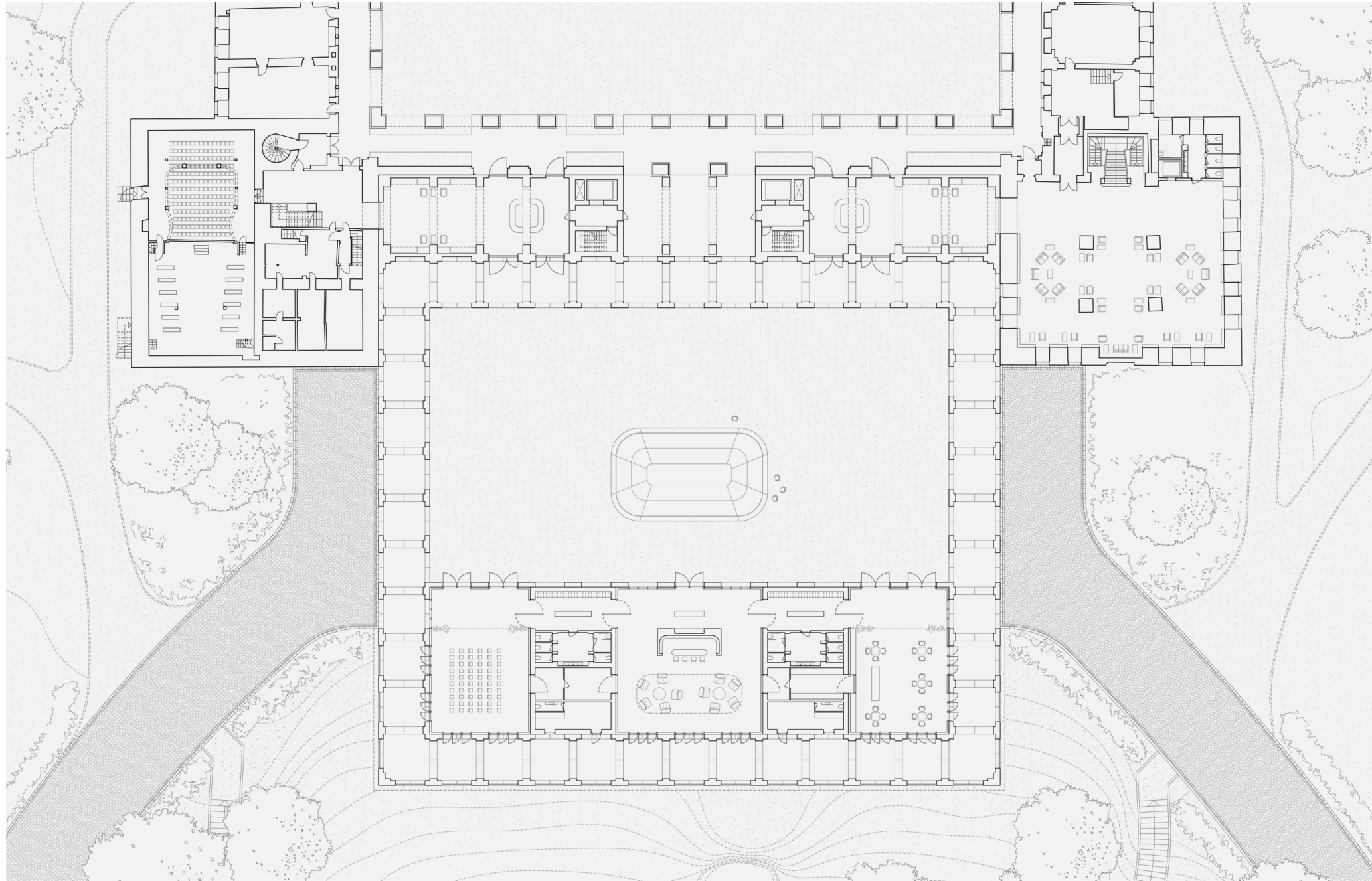
Entwerfen und komplexe Gebäudelehre
Prof. Jörg Springer, Sebastian Schröter, Martin Pasztori, Manuel Aust



Die wertvolle Büchersammlung der Forschungsbibliothek in Gotha ist über die Jahre zu einer Größe herangewachsen, die der Ostturm, historischer Hauptsitz, aus statischen und konservatorischen Gründen nicht mehr beherbergen kann. In Folge ist eine neue Unterbringung der Sammlung notwendig. Begleitet wird dieses neue Archiv von einer Reihe öffentlicher Räume für die Stadtgesellschaft, Orte des Austauschs, des Forschens, der Begegnung. Der Entwurf sieht vor, einen kleinen Schlosshof im Süden der Anlage aufzuspannen, Auftakt und Knotenpunkt für eine weitere Orientierung. Dieser wird gerahmt durch einen Umgang aus schlanken Sandsteinsäulen, der einen Schwellenraum in der Annäherung an das Ensembles konstituiert. An der Hangkante gelegen finden sich Salon, Cafe und Veranstaltungssaal, die sich zum Umgang öffnen und über den Rosengarten blicken. Zwischen neuem Umgang und altem Arkadengang wächst das neue Archiv empor, das sich als kunstvolles Objekt, diffus und vielschichtig zwischen den Türmen platziert, eigenständig und außergewöhnlich und doch selbstverständlicher Teil des neuen Ensembles.



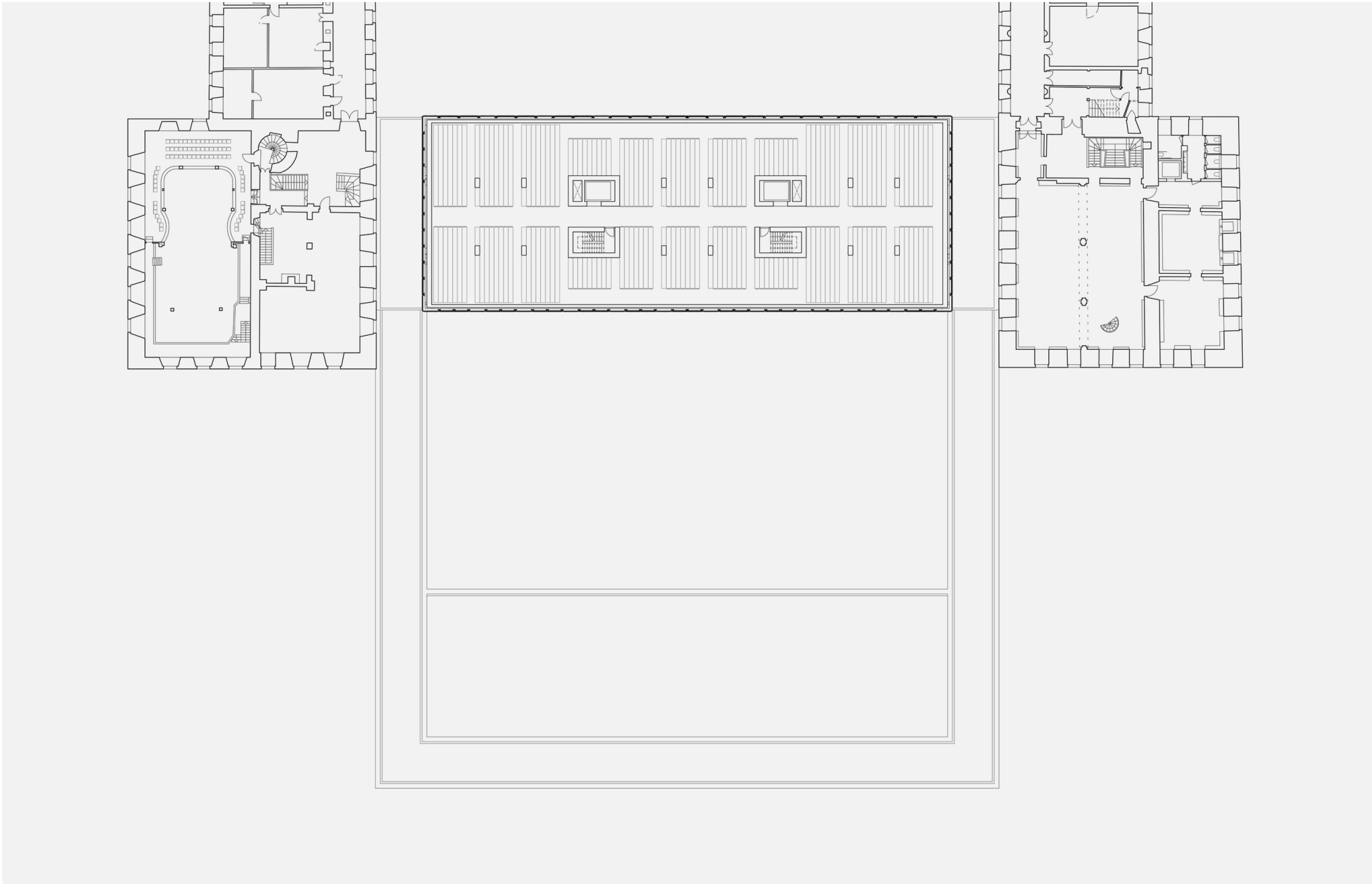
Herzoglicher Park Gotha



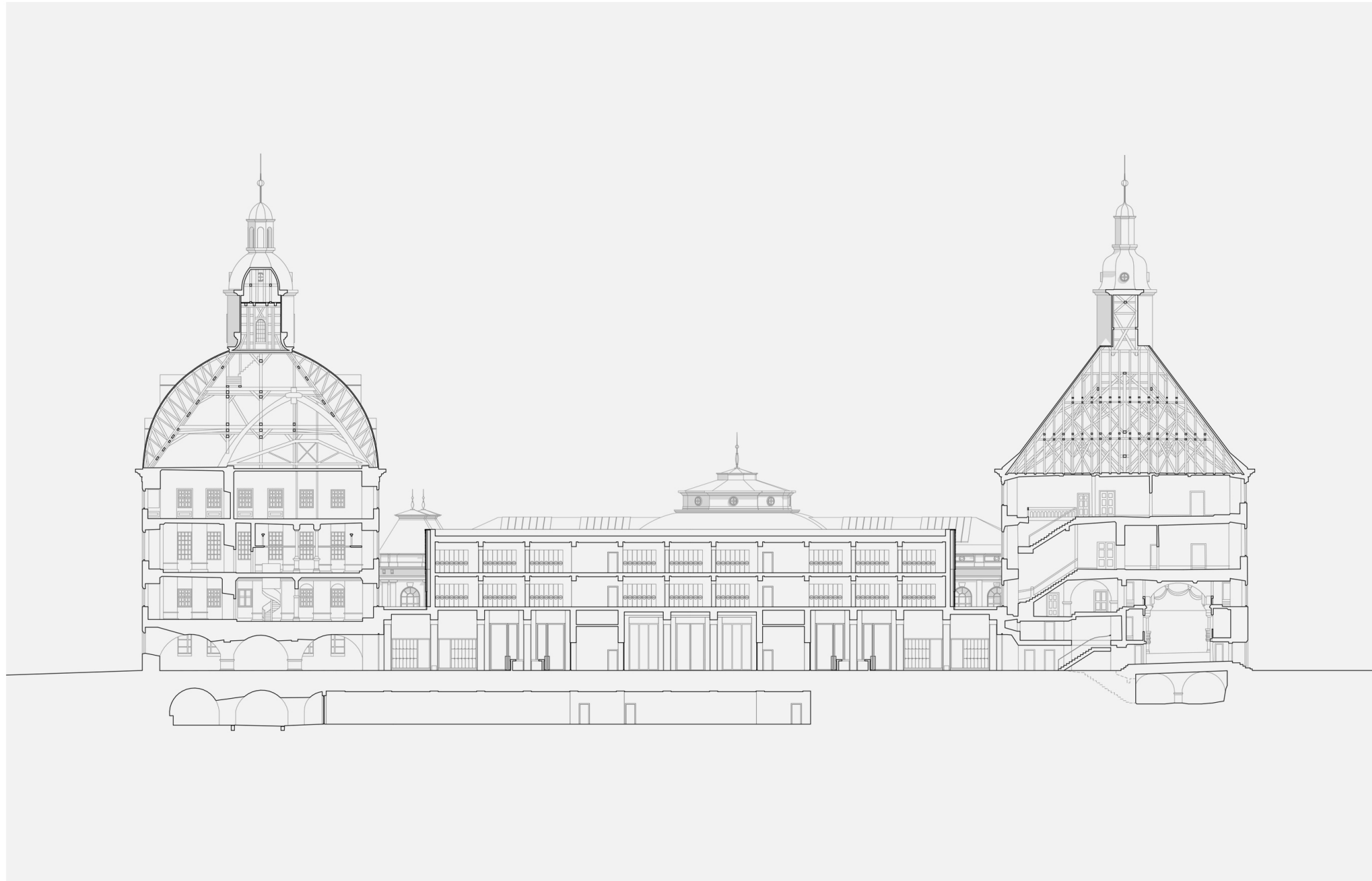
Erdgeschoss



kleiner Schlosshof



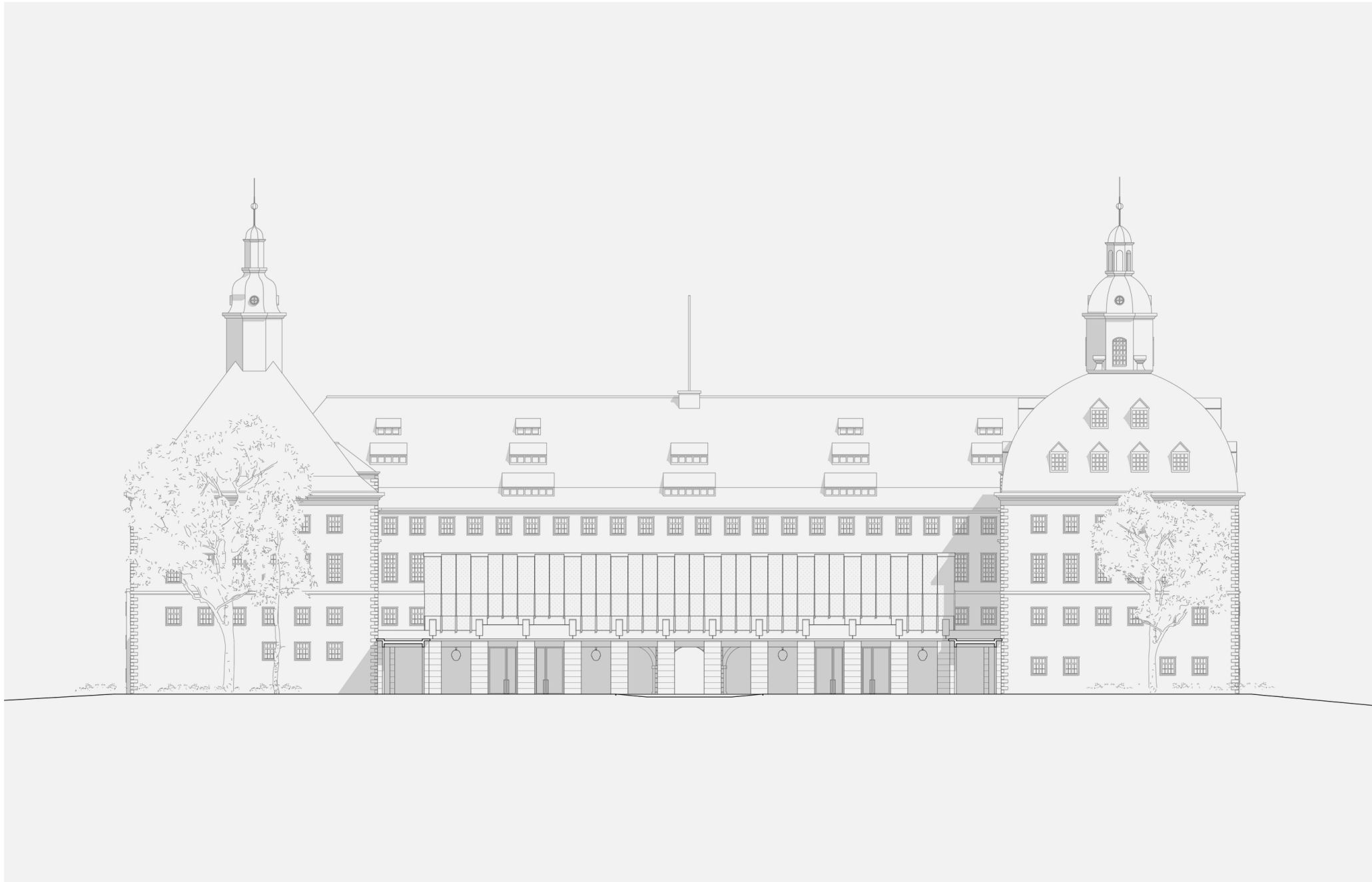
Obergeschoss



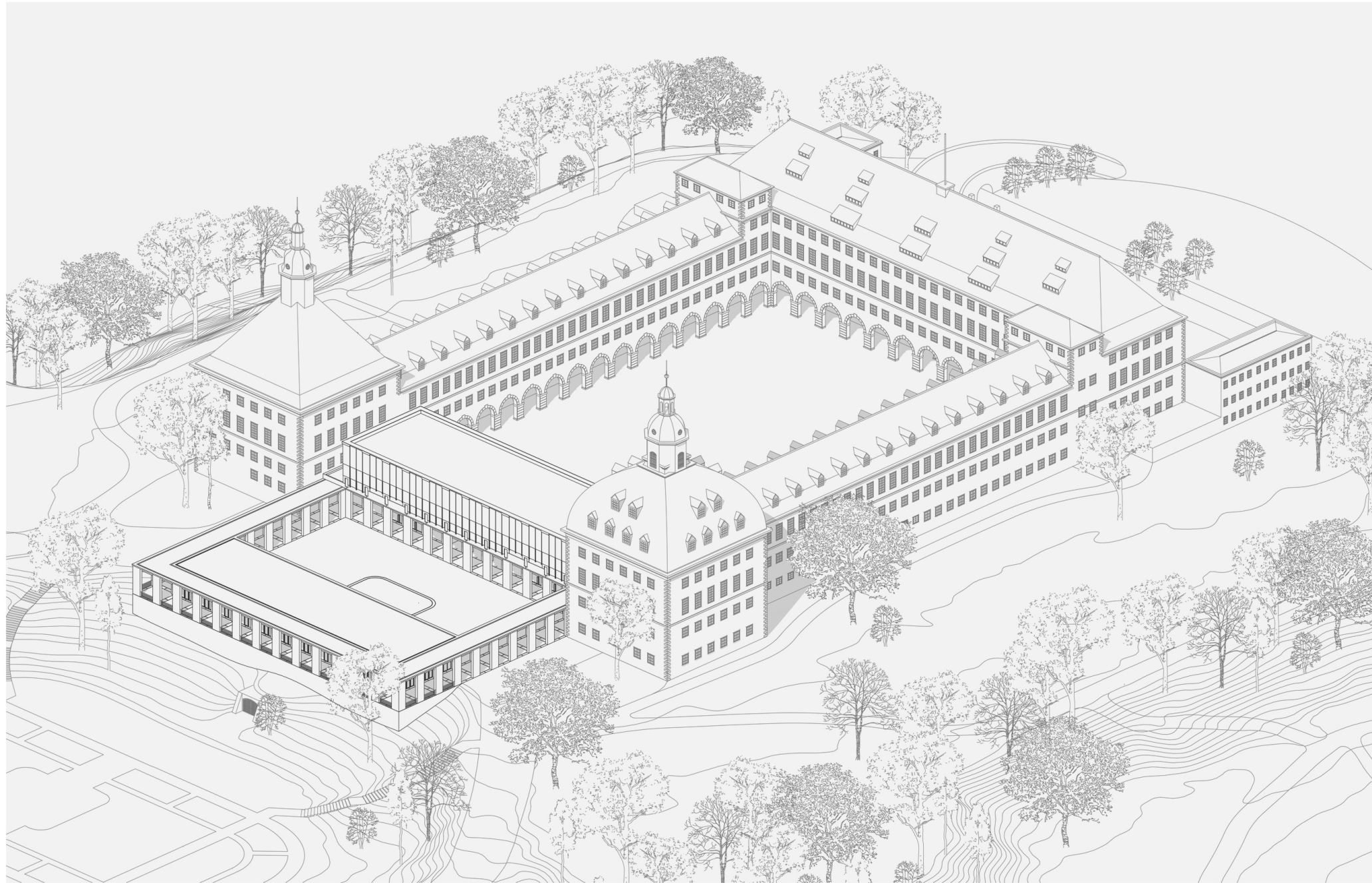
Schnitt Ost-West



großer Schlosshof



Ansicht Süd



Axonometrie Schlossensemble



Salon



Umgang

