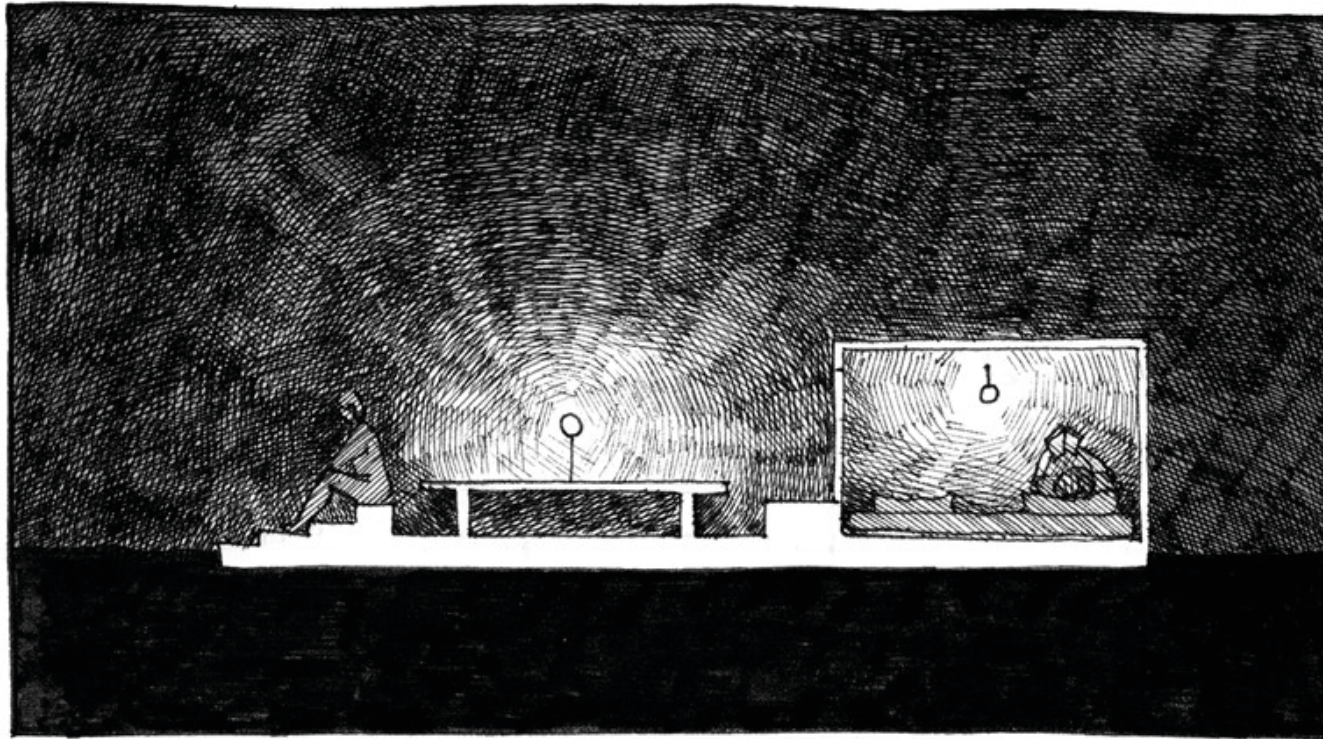


Egor Gavrilov  
Die Große Mappe



Erster Streich

# LEINEN LOS



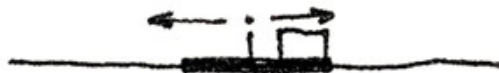
## das Floß

## Was macht man auf einem Floß?

- sitzt und guckt
- in Schatten schläft
- lange Gespräche führt
- leckeres Essen frisst
- Saft trinkt
- die Natur genießt
- langsam angelt
- die Füße ins Wasser tunkt



## Was ich im Hinterkopf immer hatte



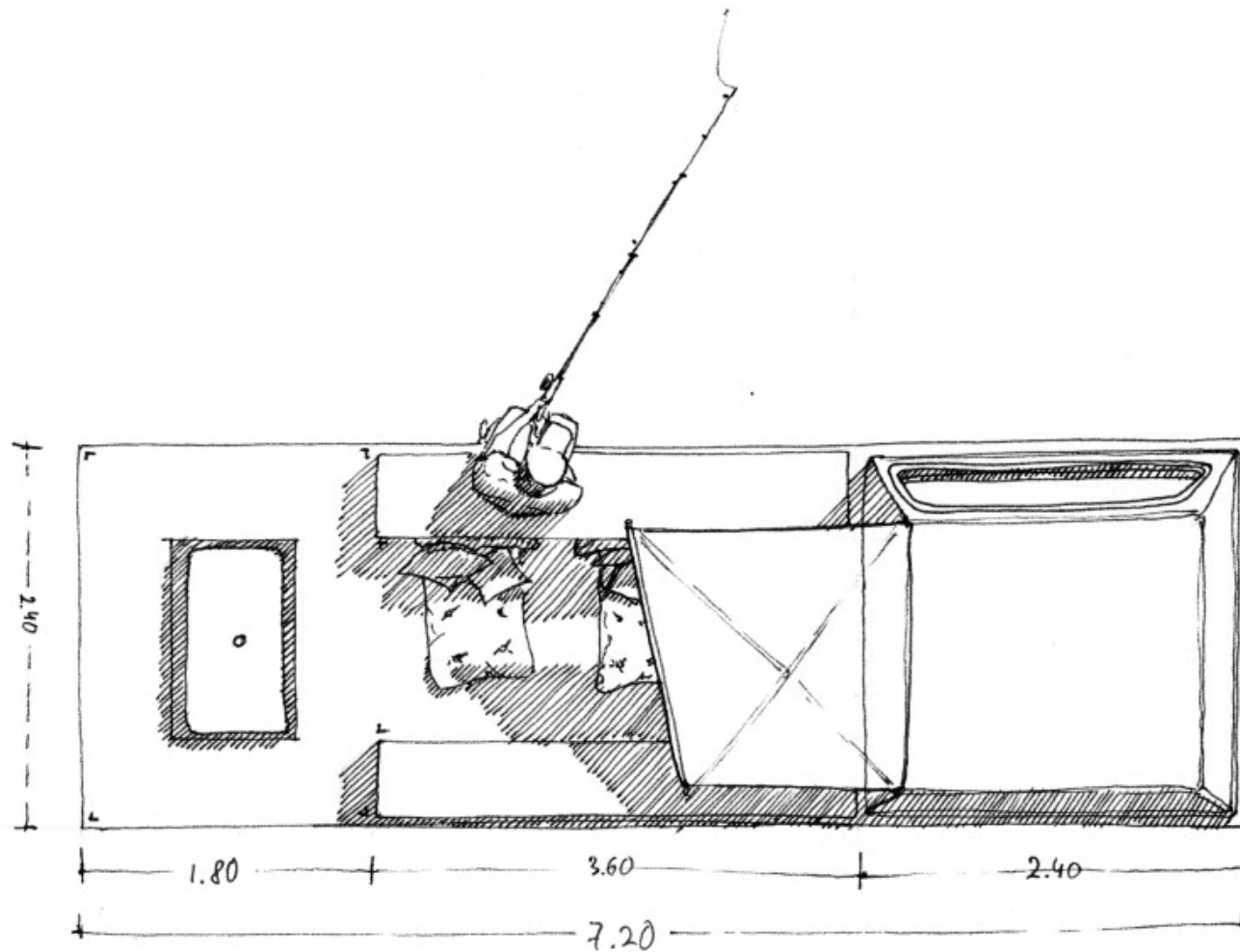
Ausblicke

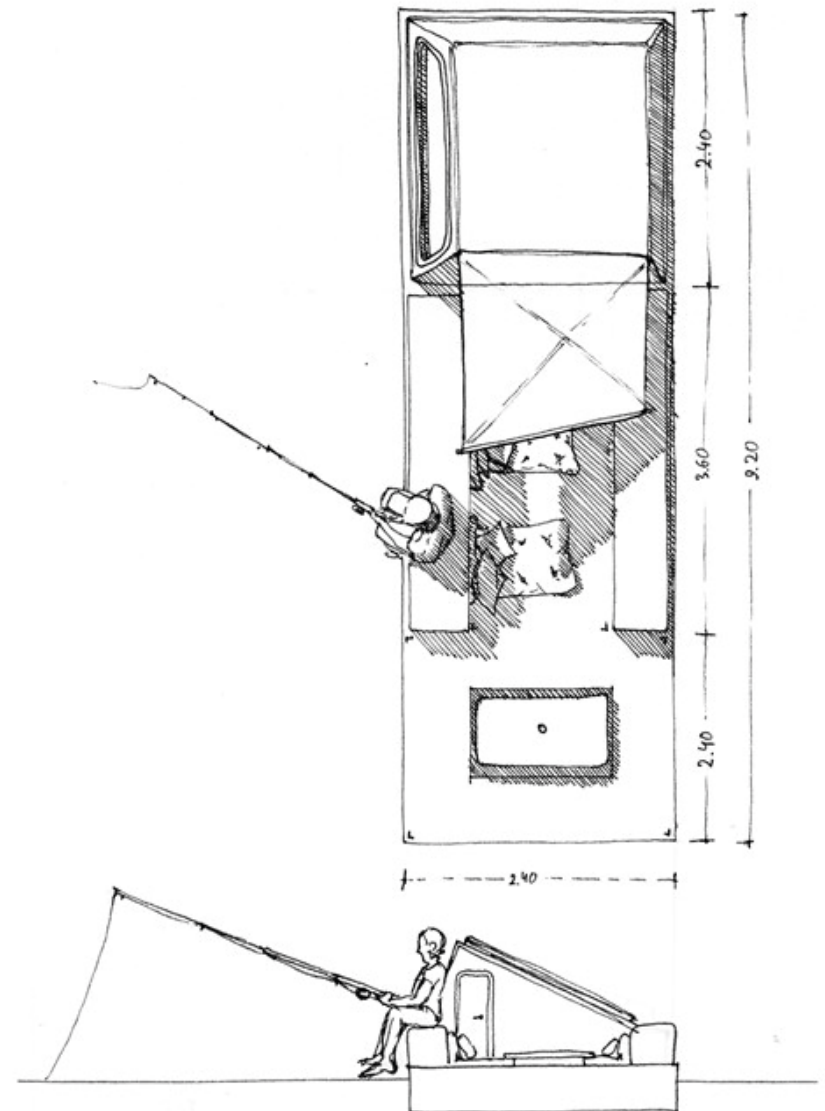
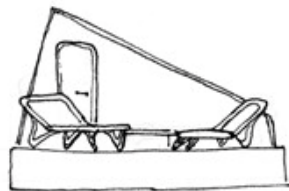
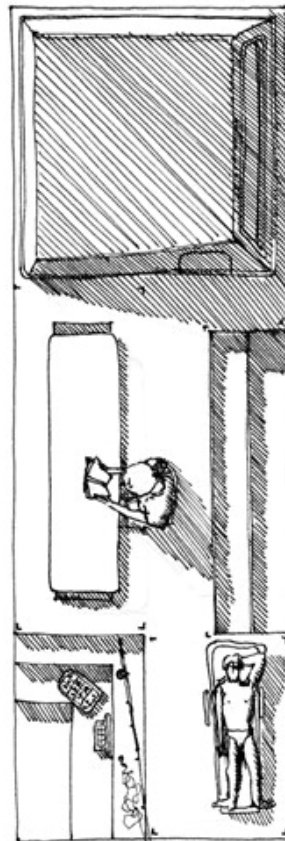
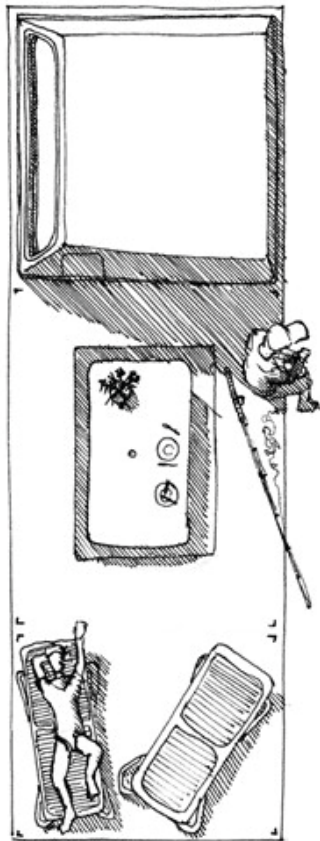


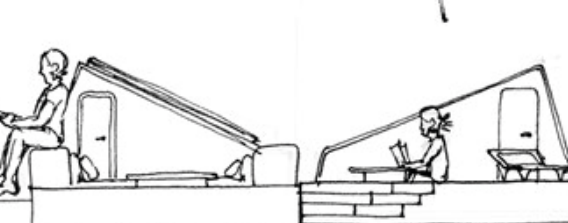
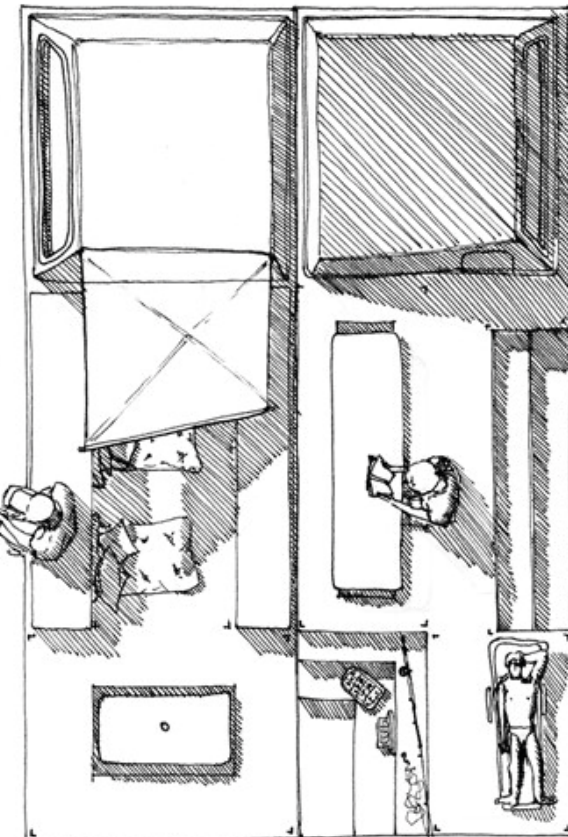
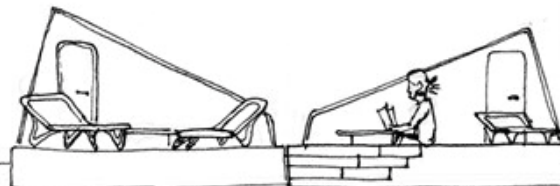
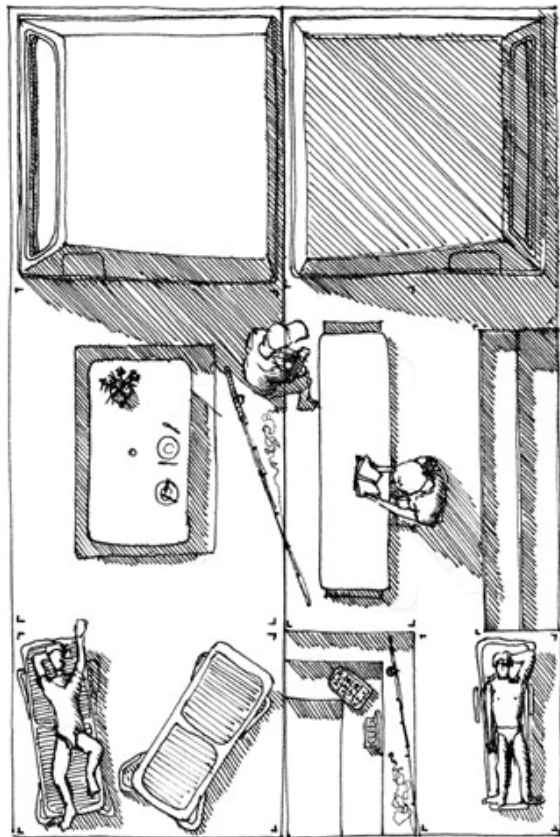
Spielplatz



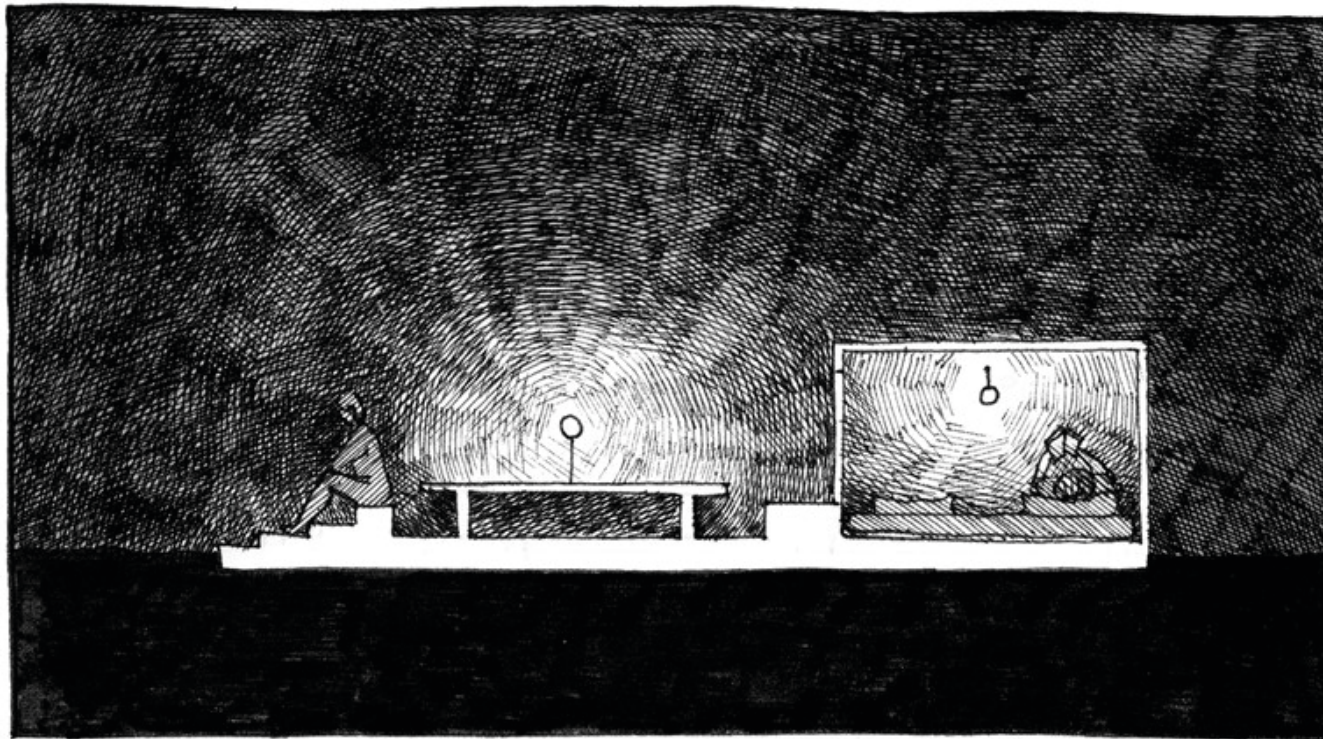
Versteck











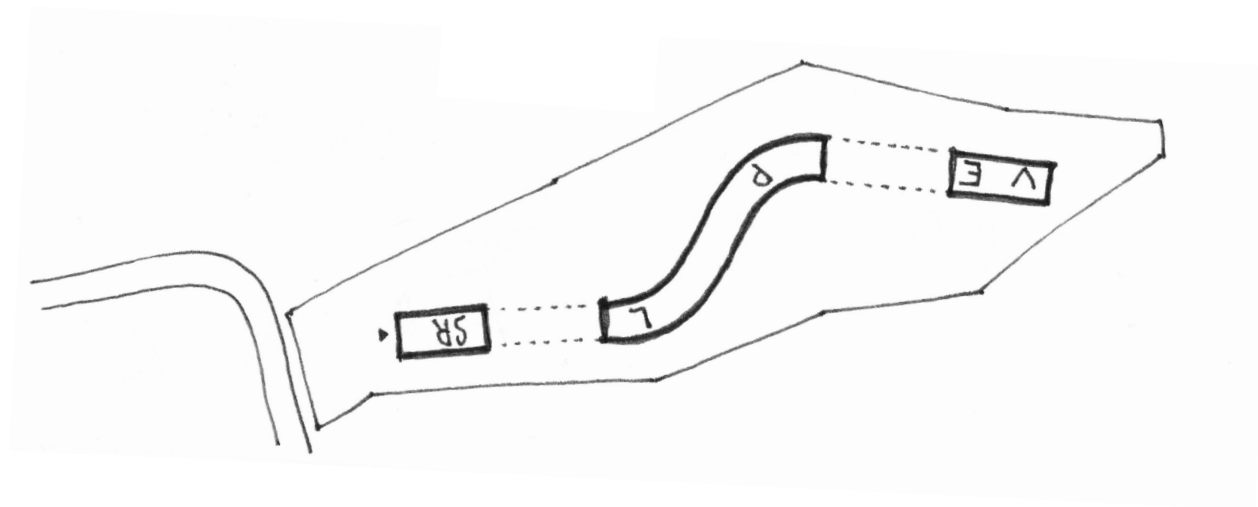


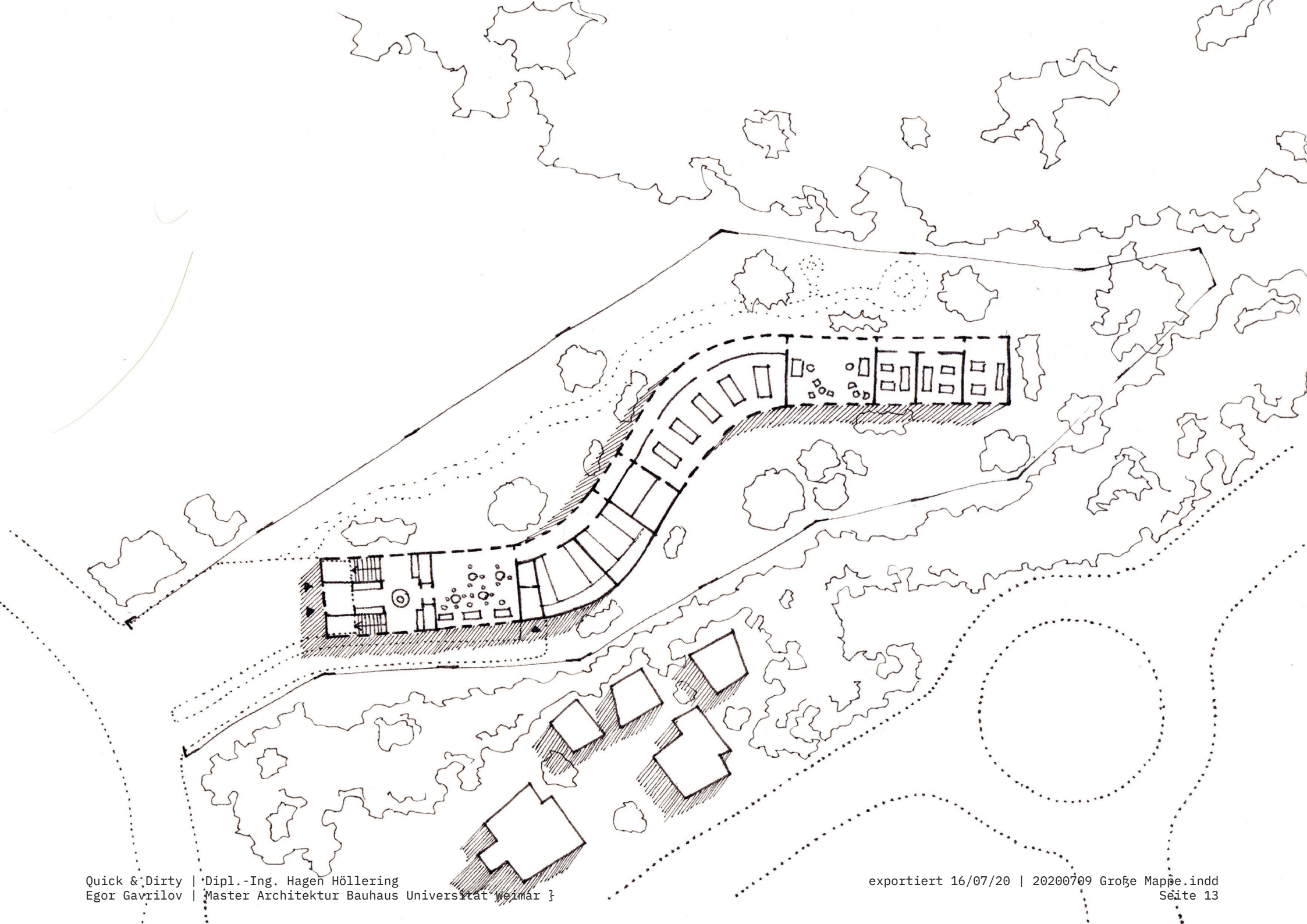


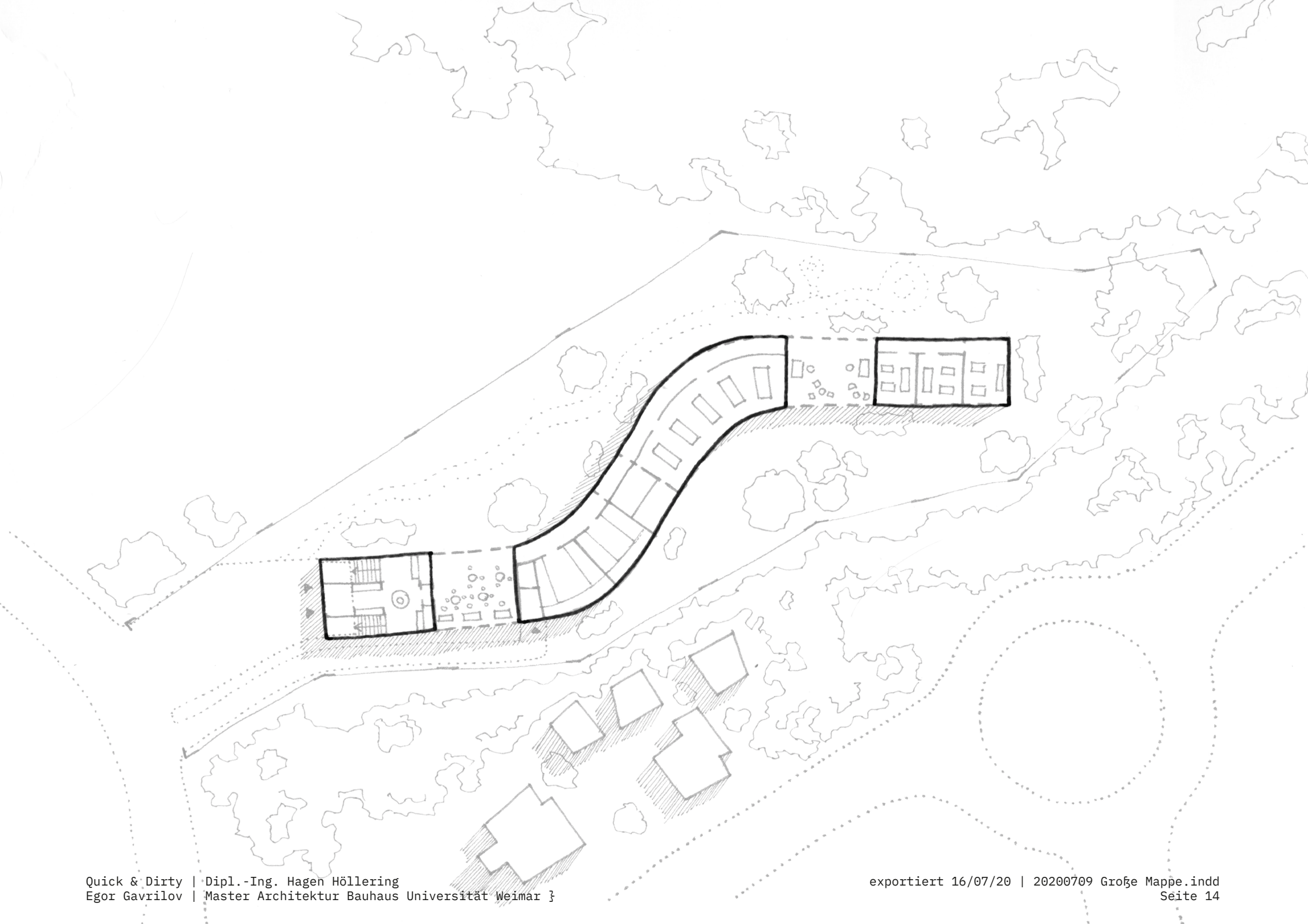
**Zweiter Streich**

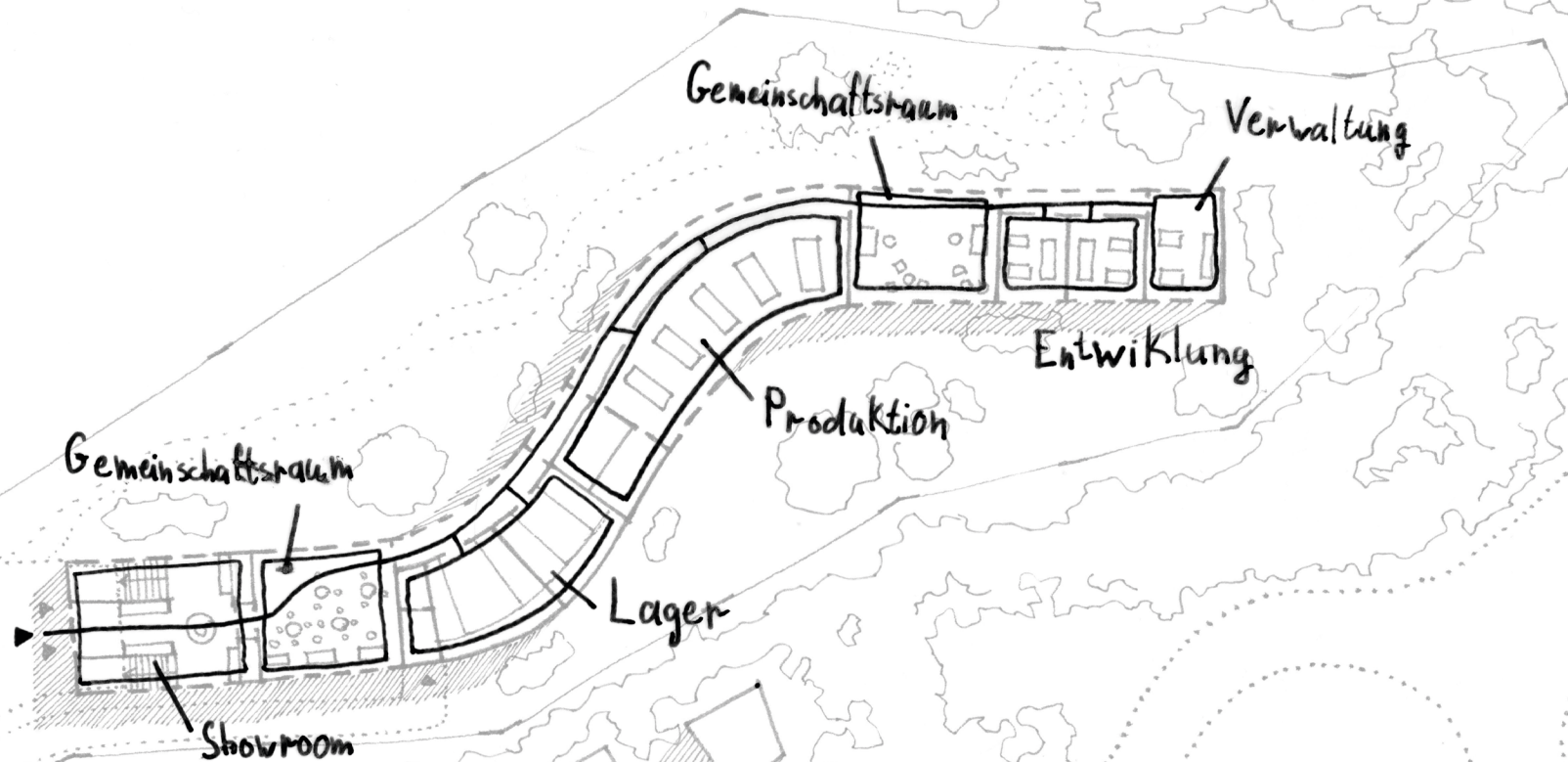
# **VON DER ROLLE**



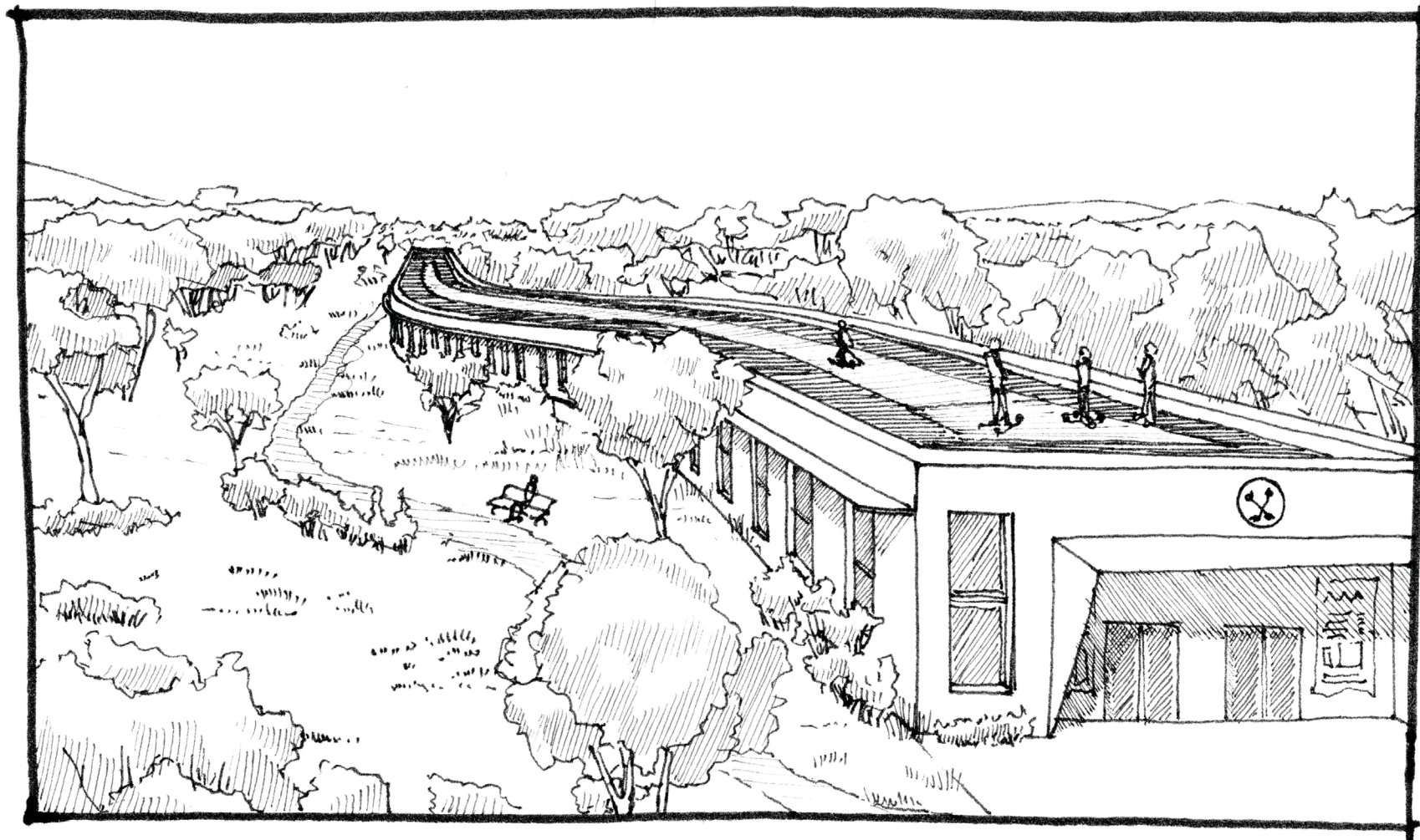
















**Dritter Streich**

# **FLIEGENDER HOLLÄNDER**



















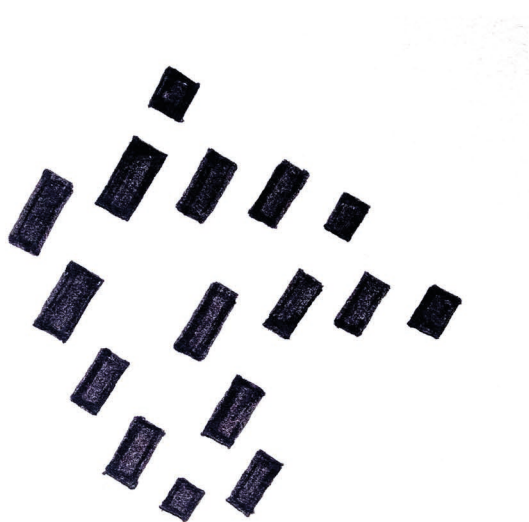






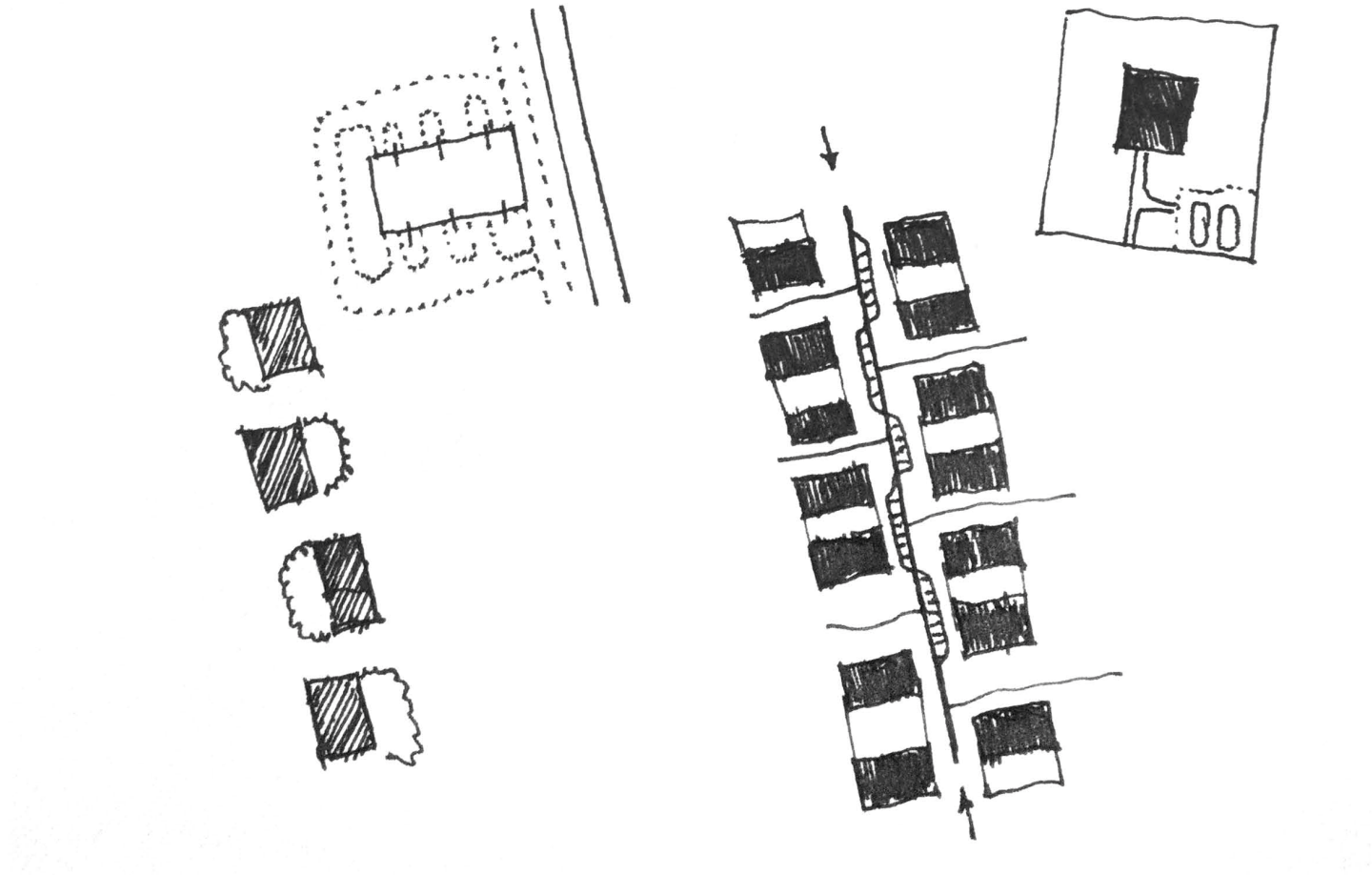




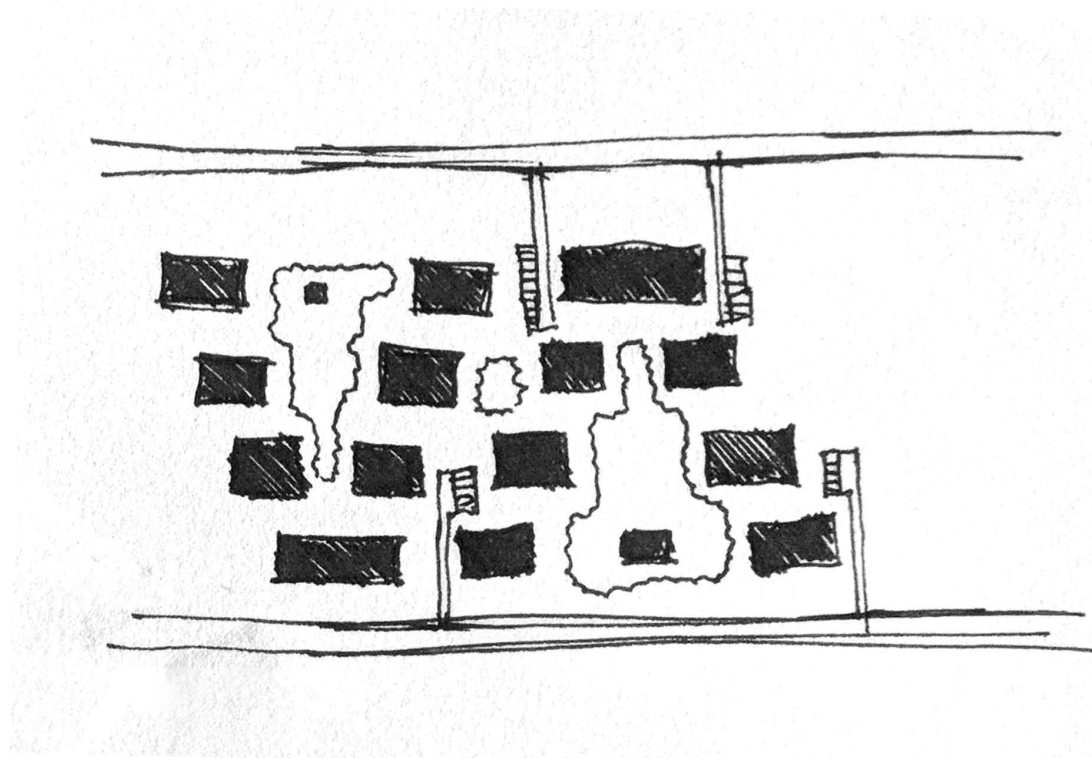


Vierter Streich

# ZUM FEIERABEND



Zunächst habe ich ein paar Skizzen gemacht um zu verstehen, welche Qualitäten für mich wichtig sind. Dabei habe ich bemerkt, dass ein bisschen Platz für Spaziergänge und Unterhaltung mit anderen Bewohnern ist für mich sehr wesentlich.

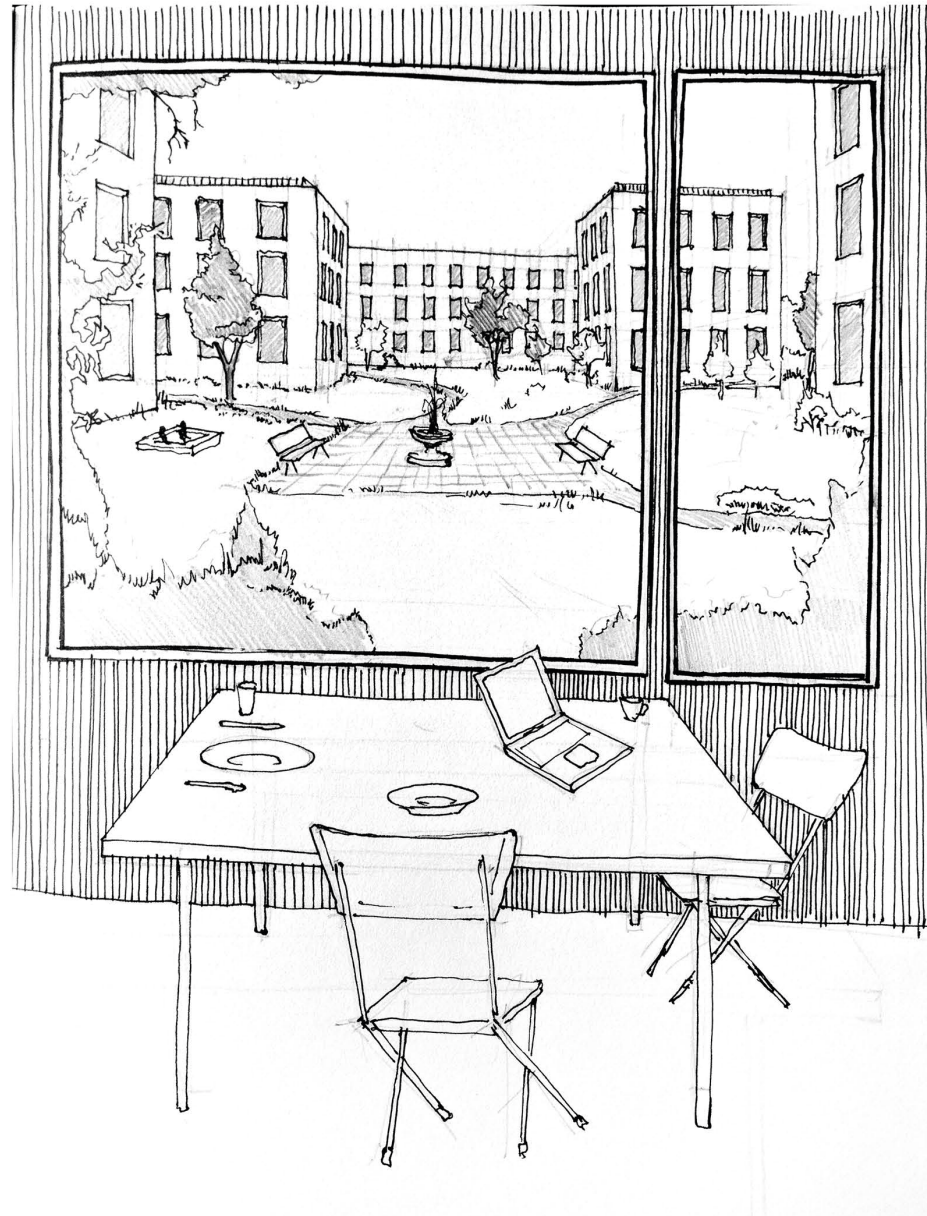


Aus diesem Grunde möchte ich auf dem Grundstück die kleine private Pärke erzeugende Struktur umsetzen, die allen Bewohner ermöglichen wird zwischen den Häusern zu flanieren und eine Symbiose von den Wohnhäusern und der Natur zu genießen.

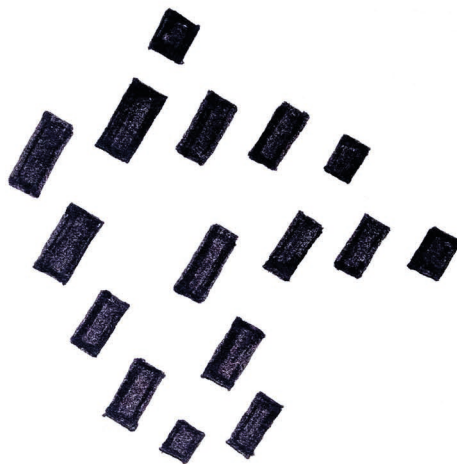


Daraus ergibt sich den Plan, der das Gestaltungsprinzip von Gebäuden zeigt: in jeder nächsten Reihe ziehen sie sich zurück mehr und bilden dadurch einen unverschlossenen Park im Kern des Grundstücks.



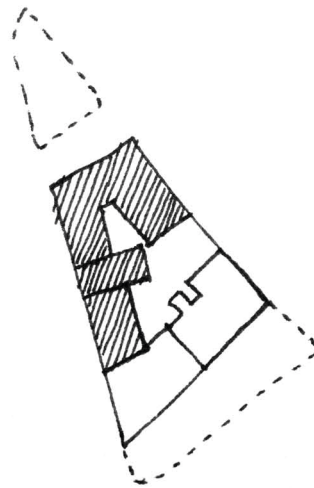


Alle Bewohner pflegen den Park und verbringen da gerne ihre Freizeit, außerdem  
haben sie immer einen angenehmen Blick auf den Park



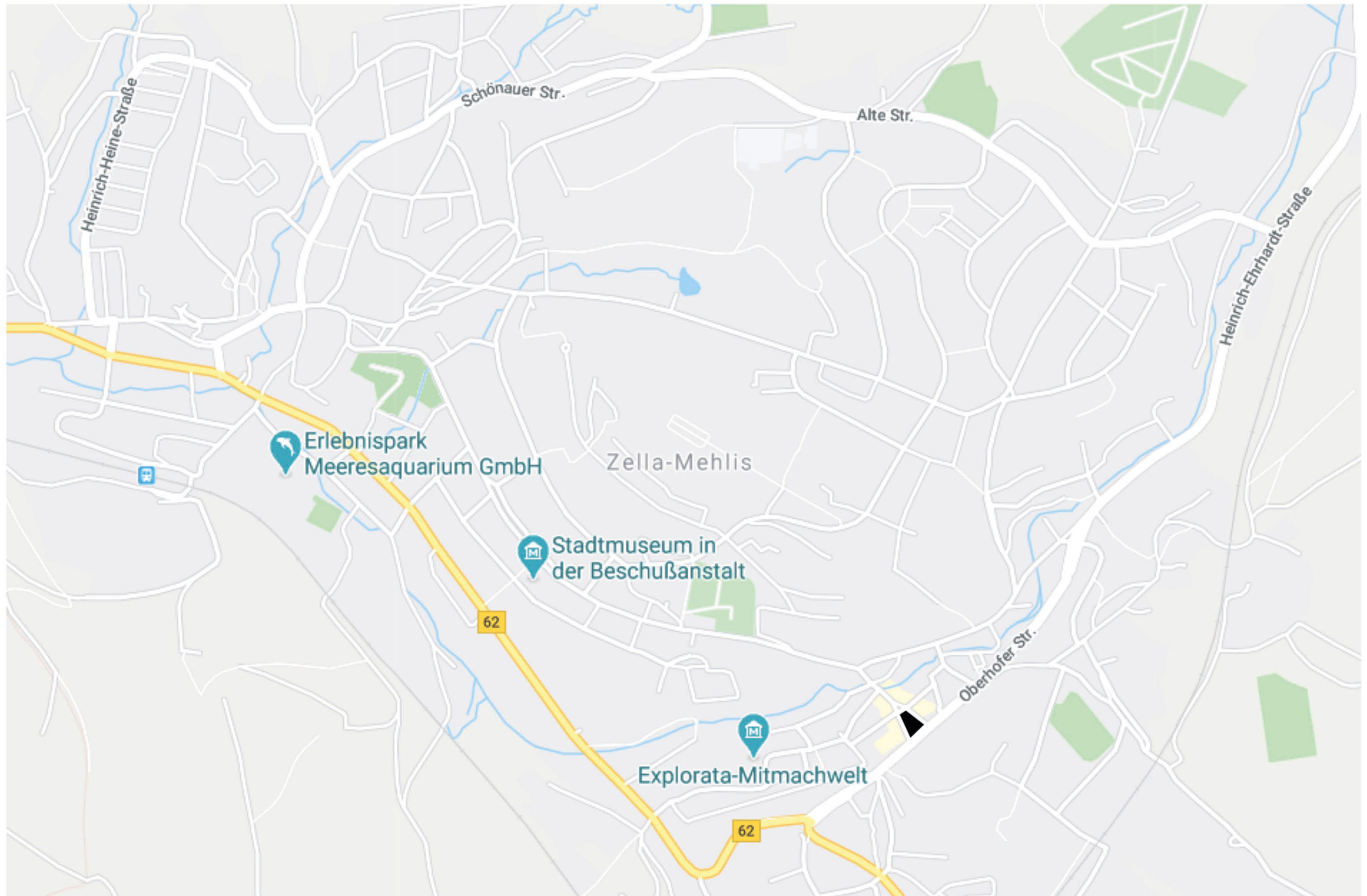






## Fünfter Streich

# ECKE CALLO



Aufgrund der ehemaligen Funktion als Kreisstadt des Landkreises Suhl-Land ist die öffentliche Infrastruktur der Stadt Zella-Mehlis besser ausgebaut als in anderen Gemeinden mit vergleichbarer Größe.

Heute ist das wirtschaftliche Bild der Stadt durch eine große Anzahl an kleinen und mittelständischen Betrieben gekennzeichnet.

Zella-Mehlis ist ein staatlich anerkannter Erholungsort.

Wikipedia



viele Wohnungen/Ferienhäuser  
+  
entwickelte öffentliche Infrastruktur  
+  
zahlreiche Gewerbe

Aufgrund der ehemaligen Funktion als Kreisstadt des Landkreises Suhl-Land ist die öffentliche Infrastruktur der Stadt Zella-Mehlis besser ausgebaut als in anderen Gemeinden mit vergleichbarer Größe.

Heute ist das wirtschaftliche Bild der Stadt durch eine große Anzahl an kleinen und mittelständischen Betrieben gekennzeichnet.

Zella-Mehlis ist ein staatlich anerkannter Erholungsort.

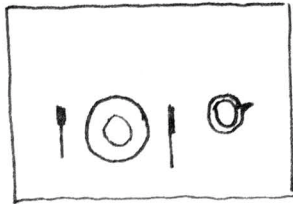
Wikipedia



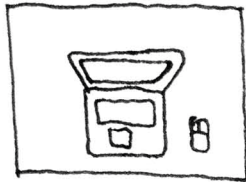
viele Wohnungen/Ferienhäuser  
+  
entwickelte öffentliche Infrastruktur  
+  
zahlreiche Gewerbe



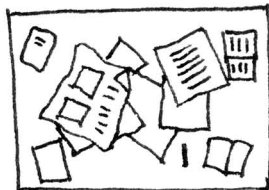
Innovationen!



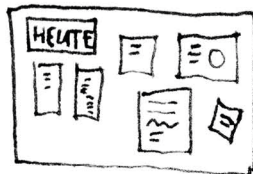
**Vorbeigehende**  
Café, Büchertausch



**Online-Arbeiter**  
Ort der ruhigen Arbeit



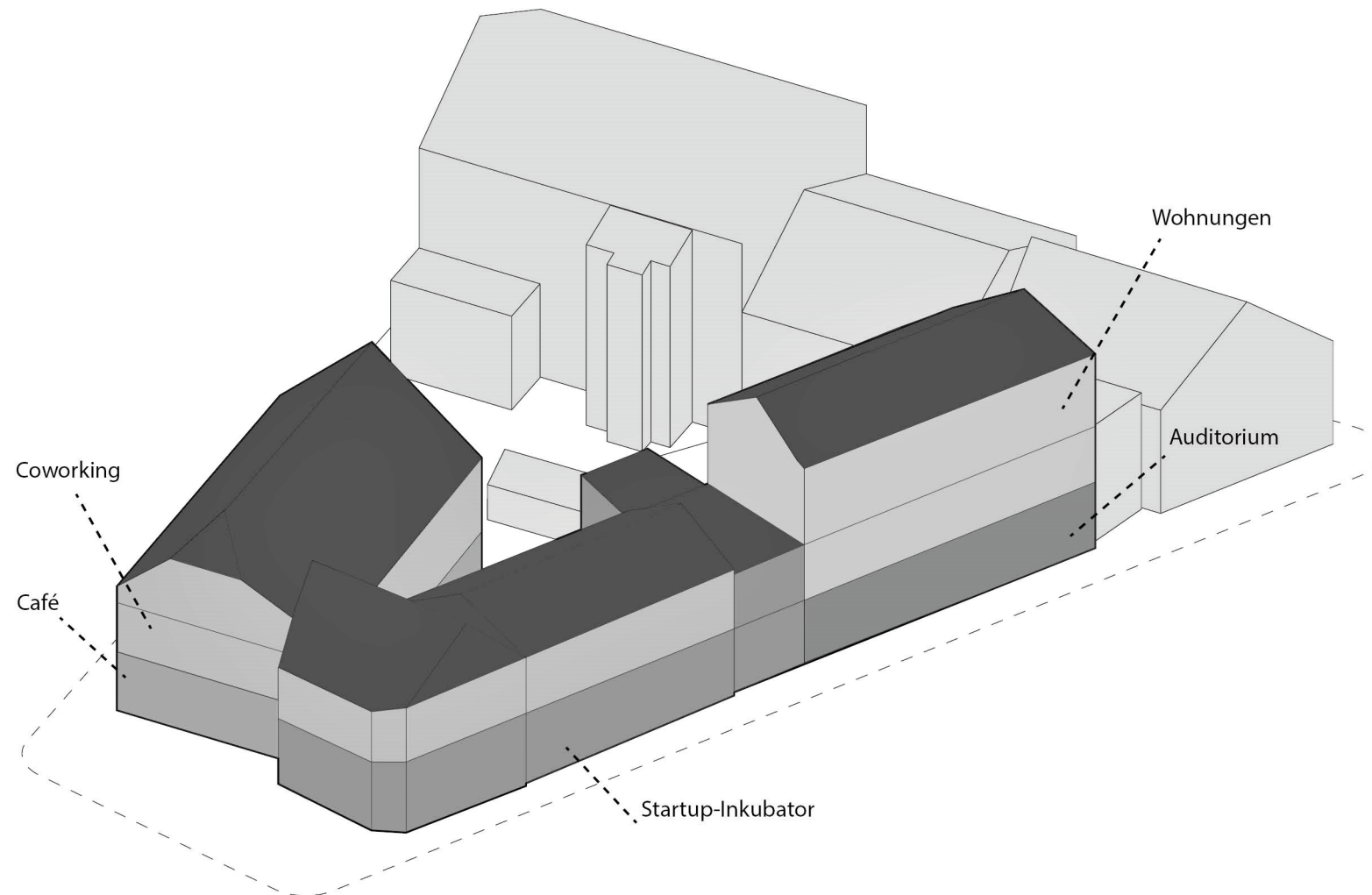
**Förderungsprogramm-Teilnehmer**  
Ort der Zusammenarbeit, eventuelle Unterkunft

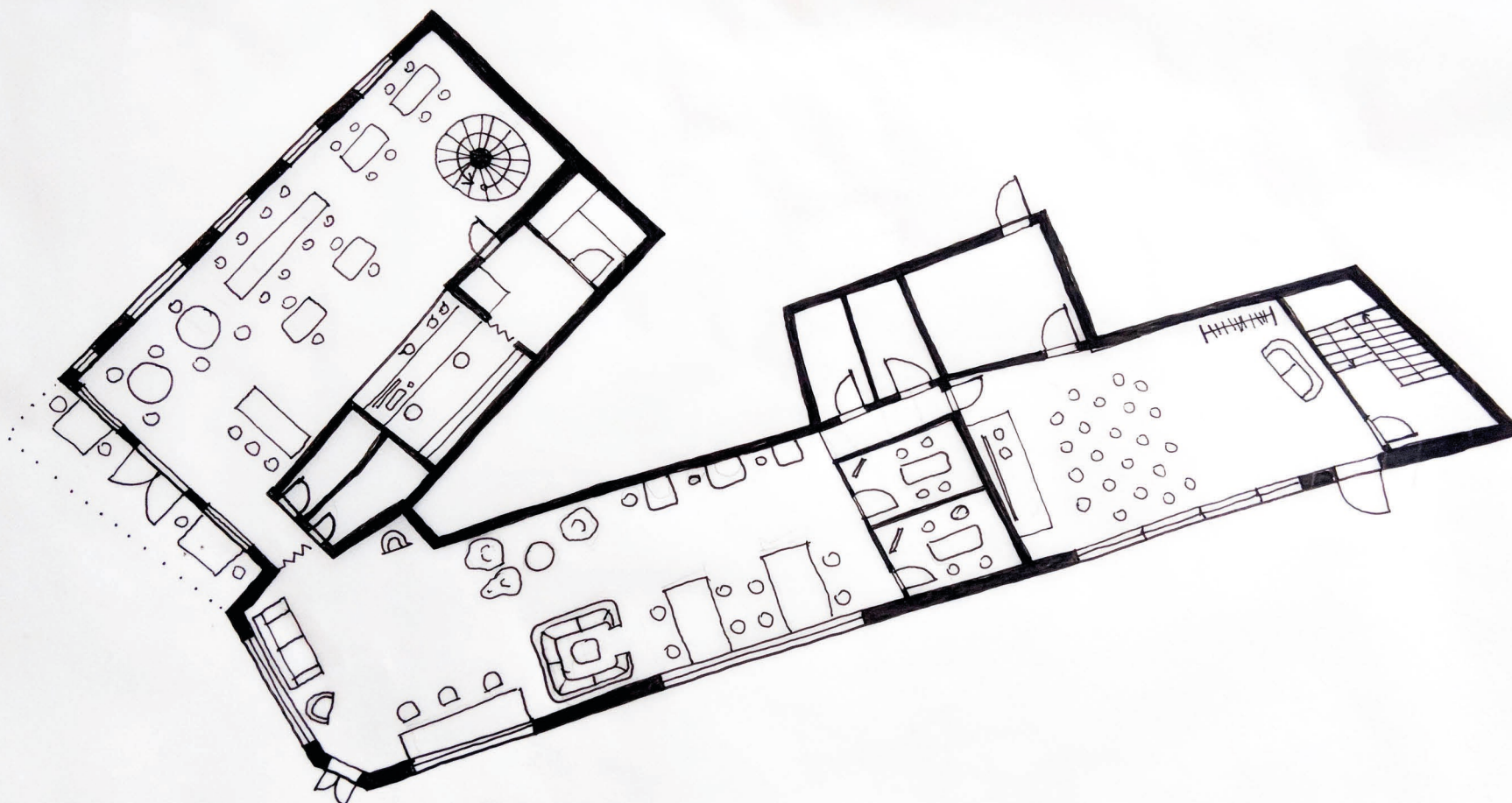


**Interessierte**  
Regelmäßige Veranstaltungen

## Zielgruppen







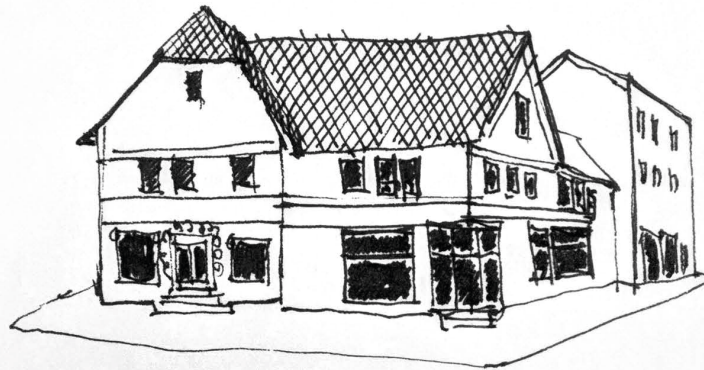
**Erdgeschoss**



**Obergeschoss**



# NEUE GEMEINSCHAFT !

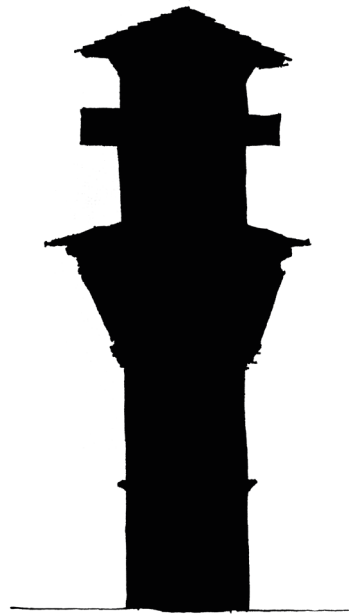


Wenn du:

- jung und unternehmenslustig bist
- andere Menschen kennenlernen willst
- einen dritten Ort brauchst
- revolutionäre Ideen hast

MACH MIT!

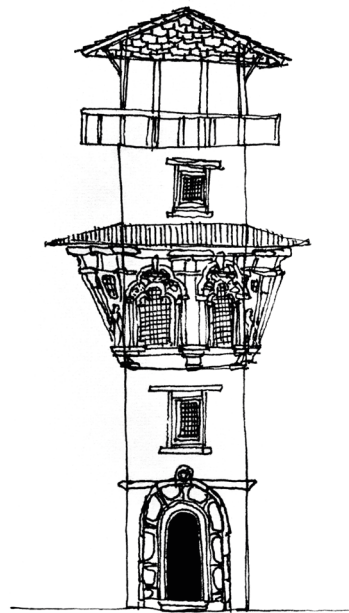


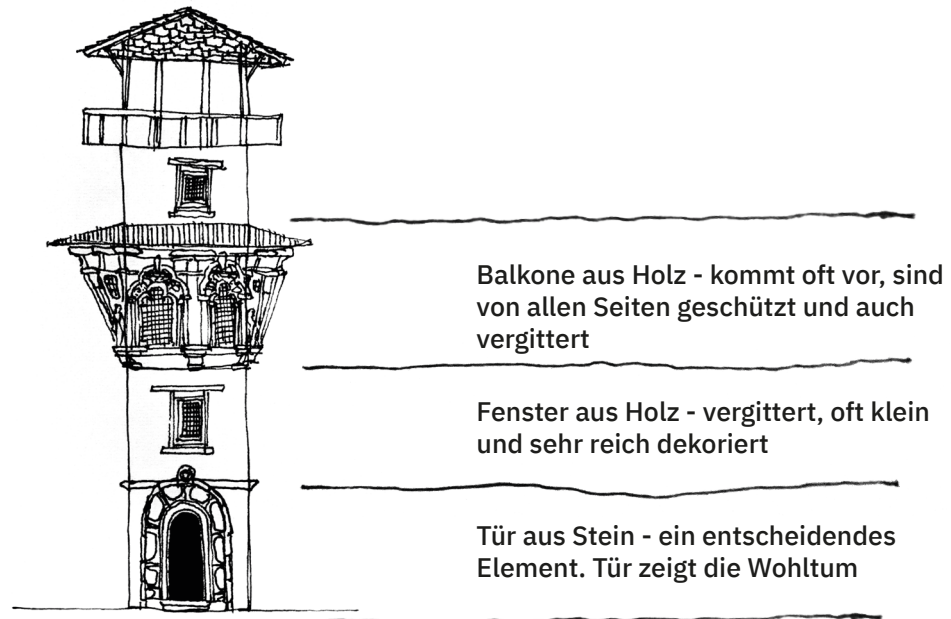


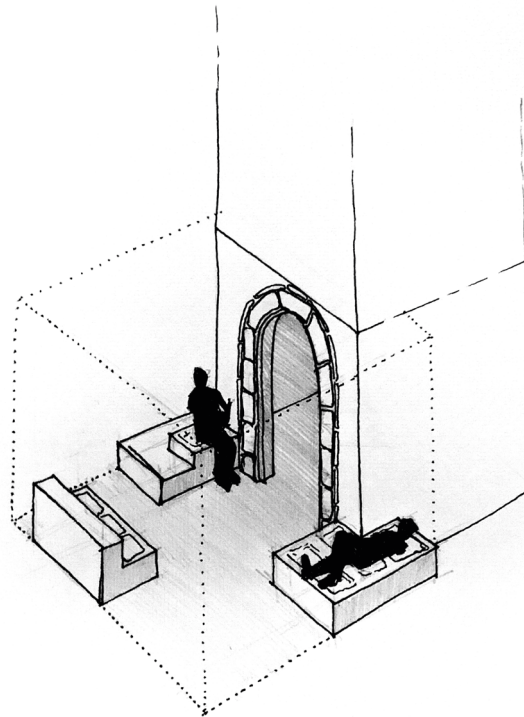
**Sibter Streich**

## **VIEW TOWER DHOKSAN**





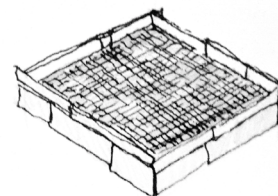
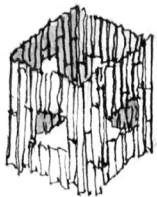
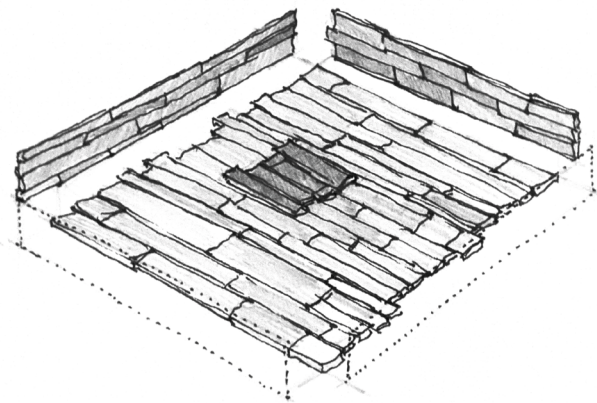




## Eingangszone

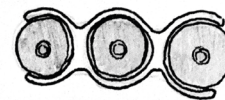
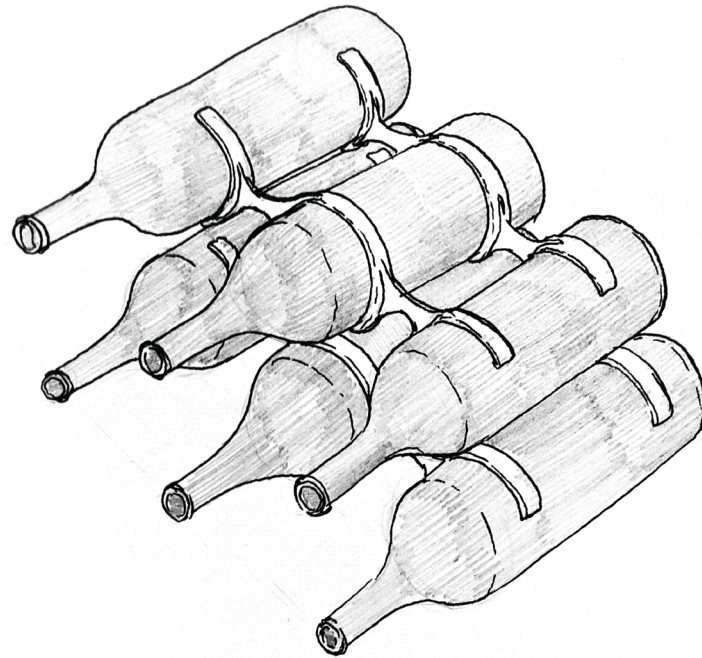
Wichtig ist es, die Tradition der Tür weiterzubringen und den umliegenden Raum als offene Bereich einrichten





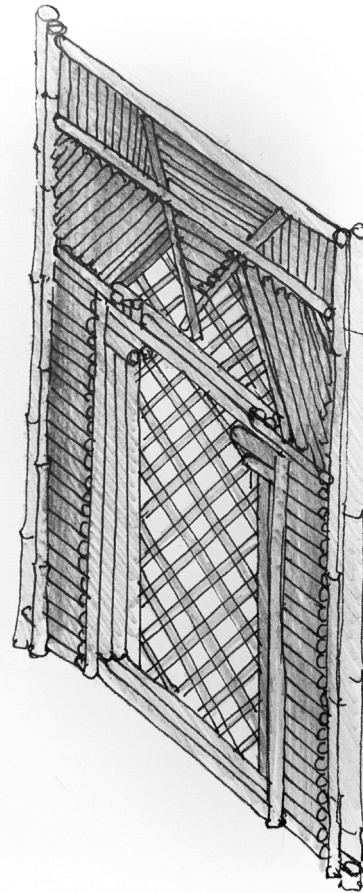
## Holzschalung + Lehm/Gips

Eine Schalung aus Holz kann mehrmals verwendet werden und erzeugt sehr interessante Oberflächenstruktur. Die Wände können dann vertikal installiert werden



## Glasflaschen + Beton dazwischen

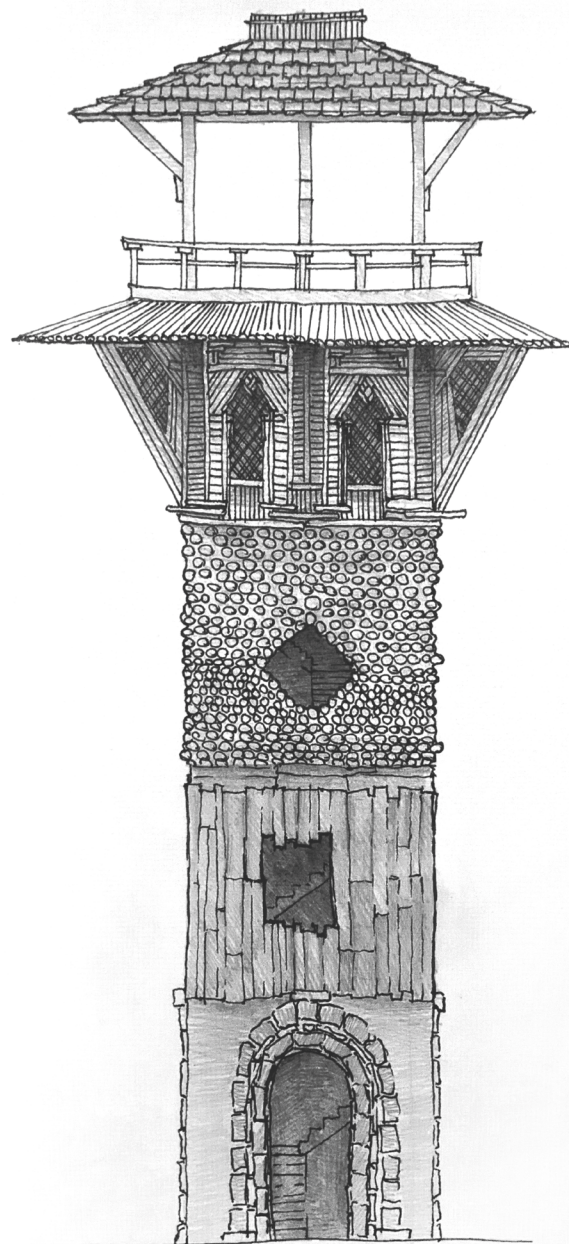
Eine speziell entwickelte Struktur die dafür sorgt, dass die Flaschen als Tragkonstruktion dienen können



## Traditionelle Fenster

Die vergitterten Fenster können nicht nur aus Holz gebaut werden,  
sondern auch aus Bambusrohr





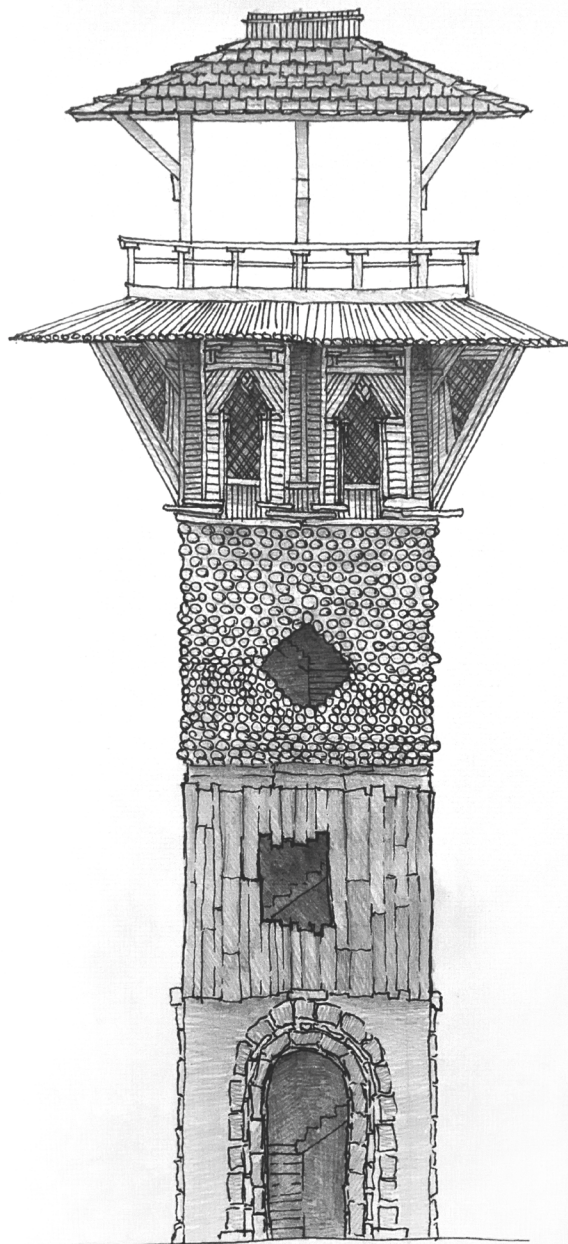
Traditionelle Dachstruktur

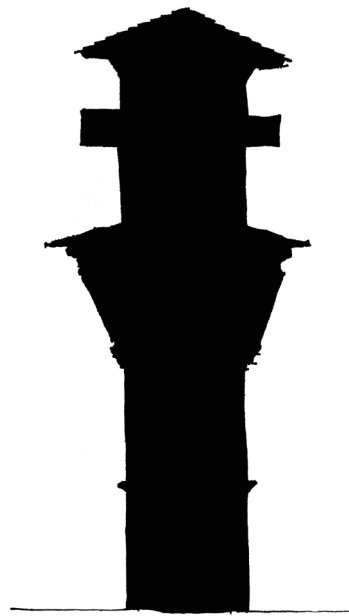
Balkone und Fenster aus Bambus

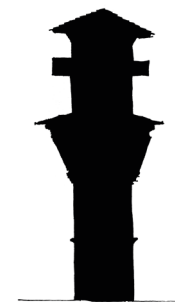
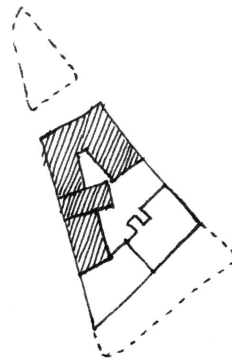
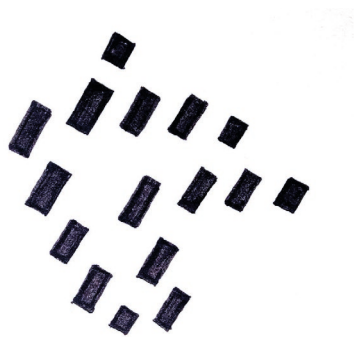
Fassaden aus Glasflaschen, die auch ein Fenster bilden

Lehm/Gips-Panels, sind einfach angehängt

die Tür, die ein Raum um sich herum schafft







Egor Gavrilov  
Die Große Mappe