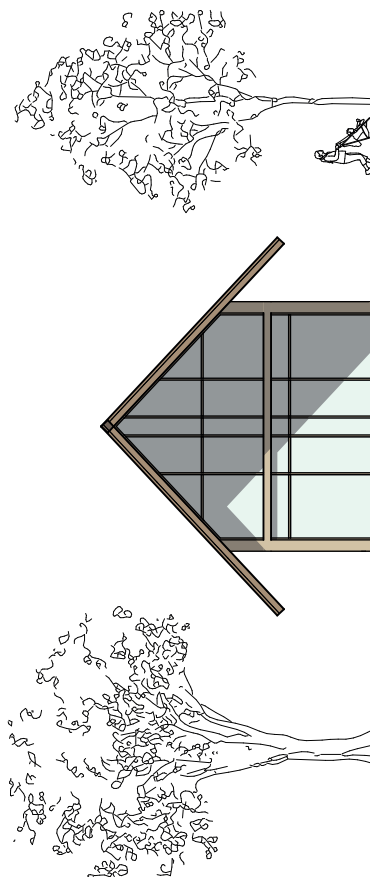
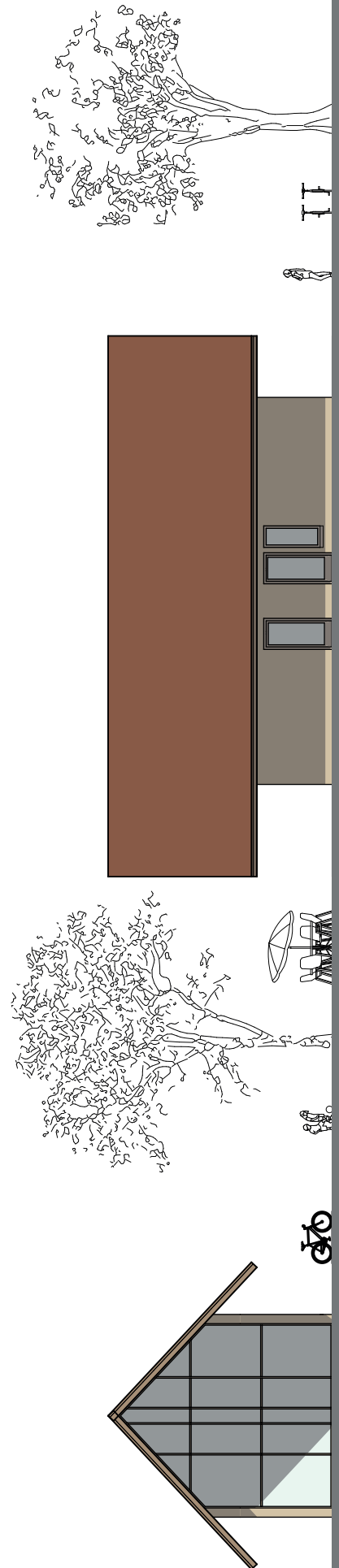


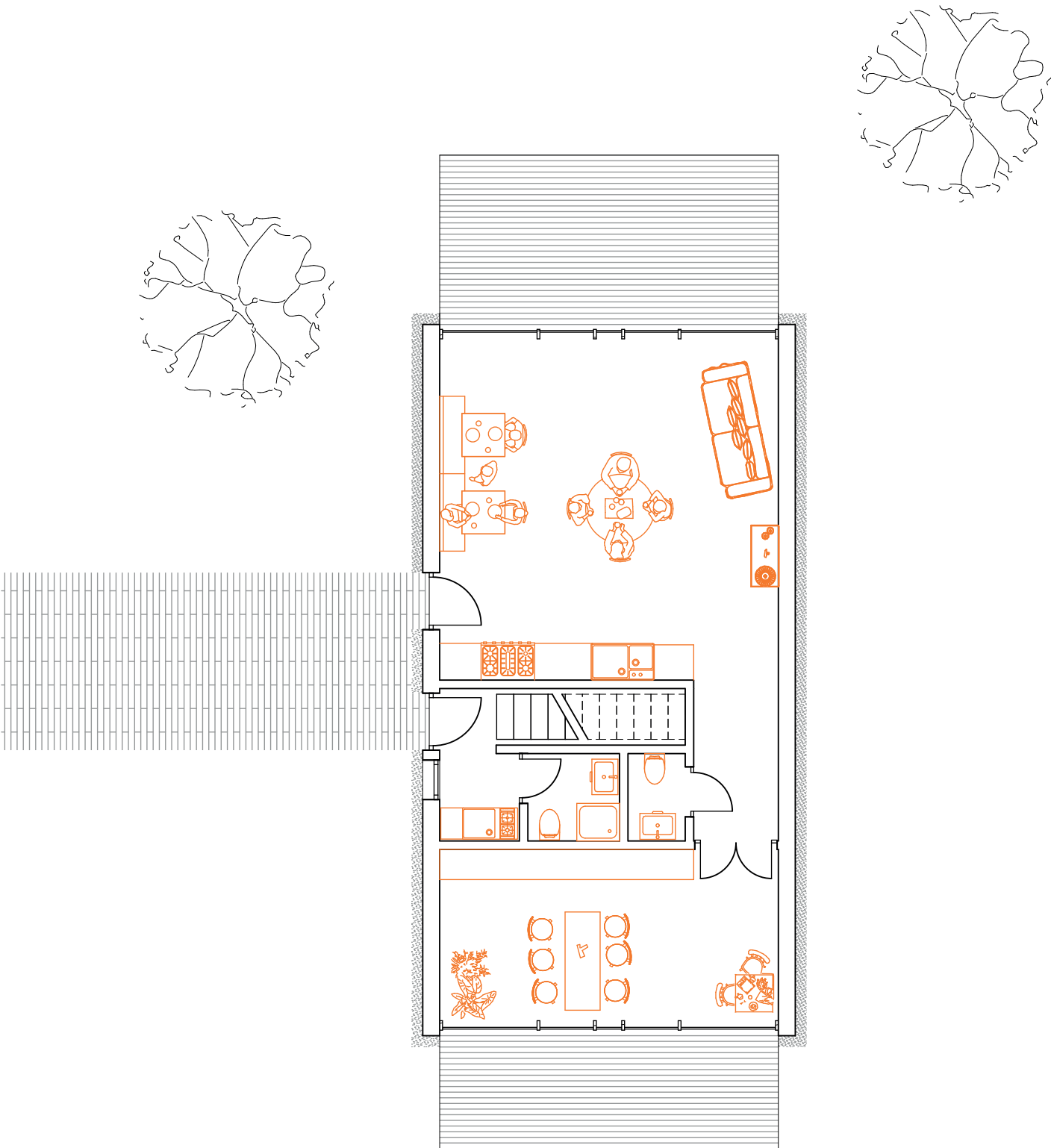
DORFHAUS RELOADED



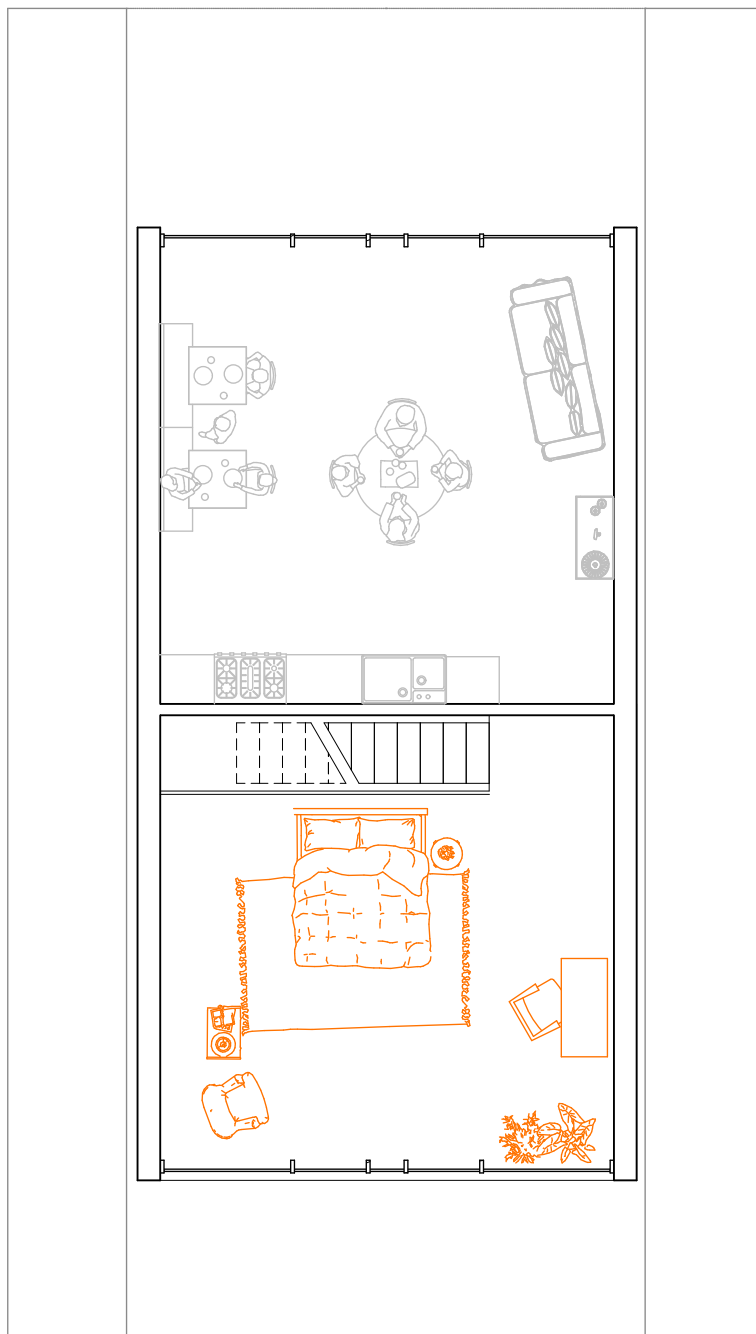
Das D o r f h a u s - reloaded stellt ein Prototypen für ein Gemeinschaftshaus dar. Ziel ist es, diesen in bereits bestehenden Nachbarschaften nachträglich einzuführen, um einen Gemeinschaftsort und Treffpunkt in anonymen Wohngebieten zu schaffen. Das Dorfhaus soll zum alltäglichen Treffpunkt für nachbarschaftlichkeit werden. Neben einem großen Gemeinschaftsraum mit Küche beherbergt es auch eine Werkstattraum und eine Gästewohnung. Ein kollaboratives, nachhaltiges, flexibles und offenes Nutzungskonzept soll die Nachbarschaften beleben.

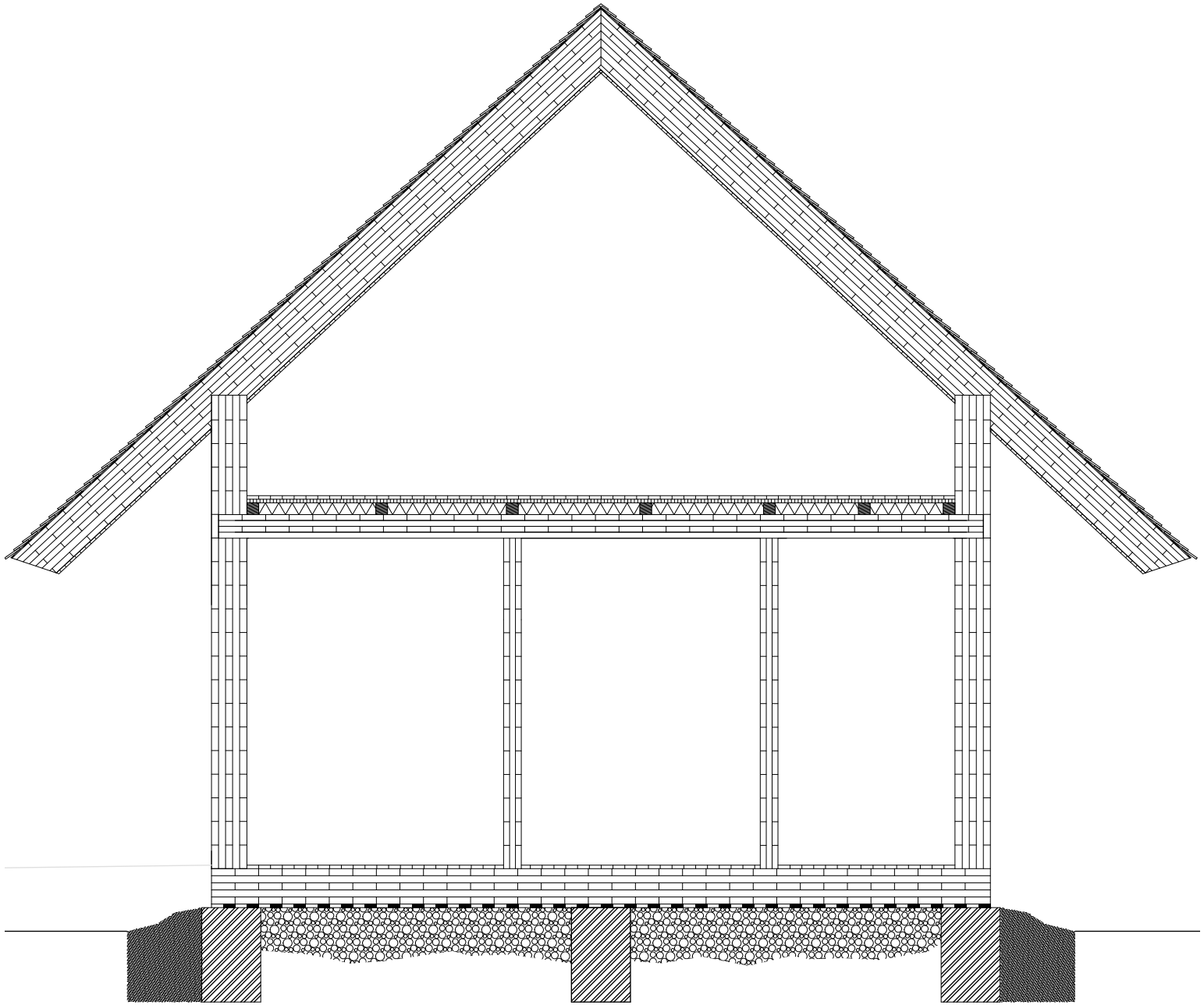
DESKRIPTION + ANSICHTEN1:200





GRUNDRISS EG 1:100





DACH
 3 cm | Holzschindeldeckung
 31 cm | BSH Holz
 3 cm | Konterlattung
 2 cm | Brettschalung sicht

(großer Dachüberstand bietet einen konstruktiven Wetterschutz für die Fassade)

INNENDECKE
 3cm | Vollholzparkett
 2,5 cm | OSB Platte
 10 cm | Trittschalldämmung
 10x10 cm | Kanthölzer
 20 cm | BSH Holz

WÄNDE
 außen:
 31 cm | BSH Holzelemente
 innen:
 15 cm | BSH Holzelemente

BODENPLATTE
 3 cm | Vollholzparkett
 31 cm | BSH Holz
 0,1 cm | Dampfsperre
 50 x 80 cm | Natursteinfundamente
 30 cm | kapillarbrechende Schüttung
 80 cm | drainfähige Schicht an Fundament

KONSTRUKTIONSSCHNITT 1:50



EIN PROJEKT VON
NIKOLAI OTTO + PAULA WURMTHALER
MATERIAL DER ZUKUNFT
BAUHAUS-UNIVERSITÄT WEIMAR