

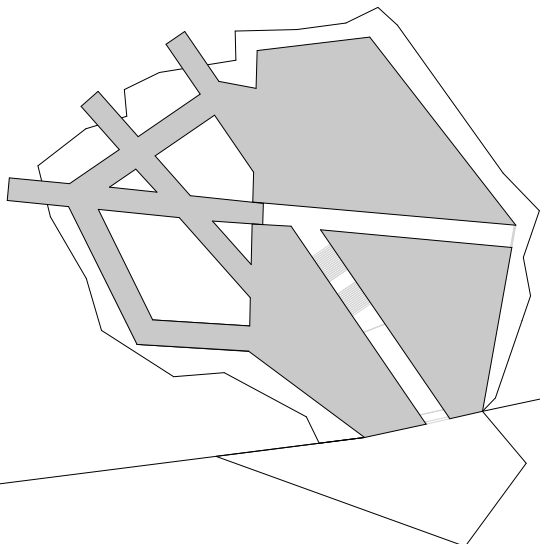
N 54° 54 '42 " E9 °48 ' 3 9"

Grundlagen des Entwerfens - 2. Kernmodul - SoSe 2021

Prof. Heike Büttner | Laura Stroszeck | Daniel Guischar | Clemens Helmke

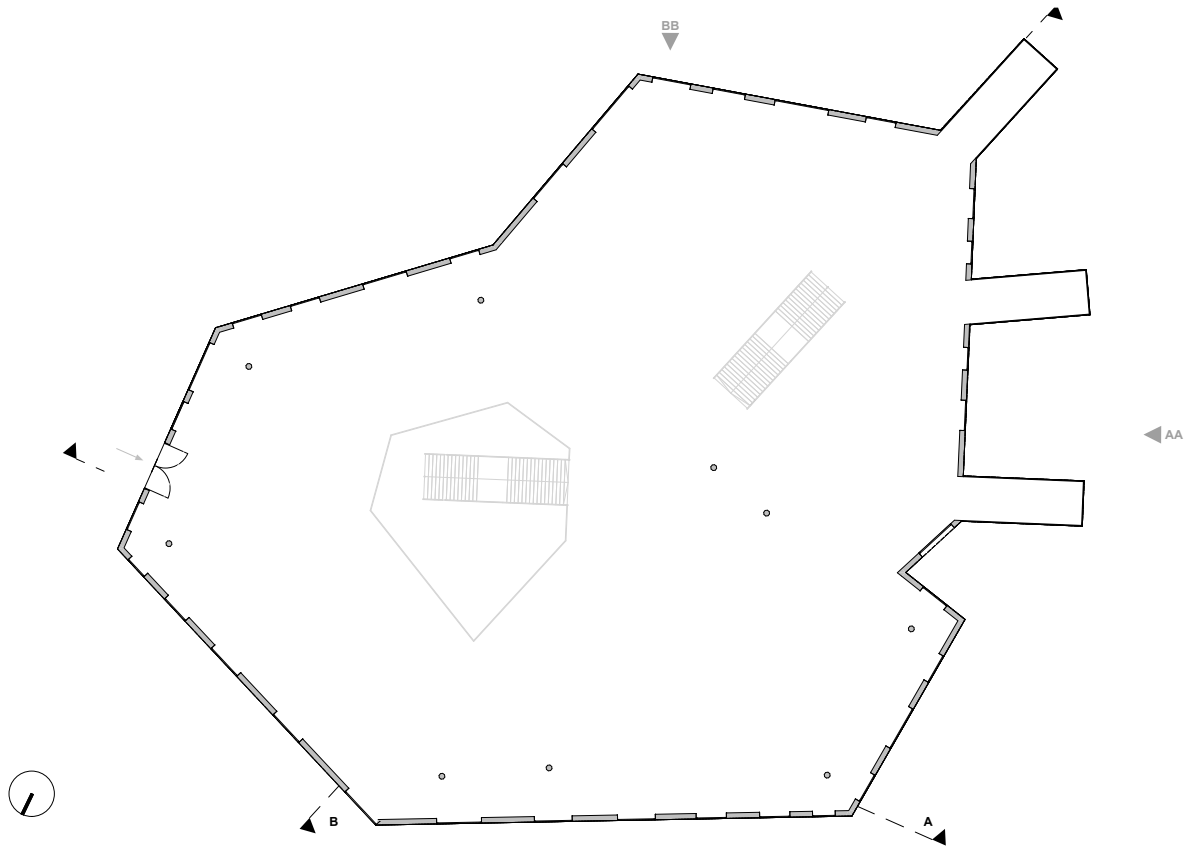
M. Ahed Ibrahim

Sønder-Bibliothek

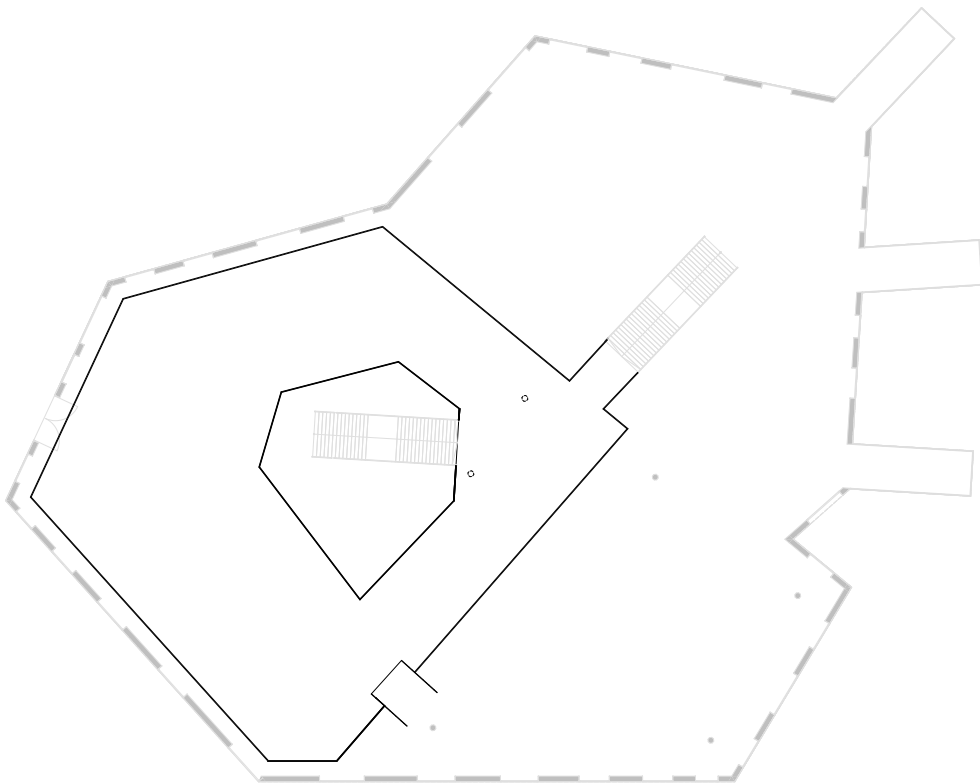


Lageplan | 1:1000

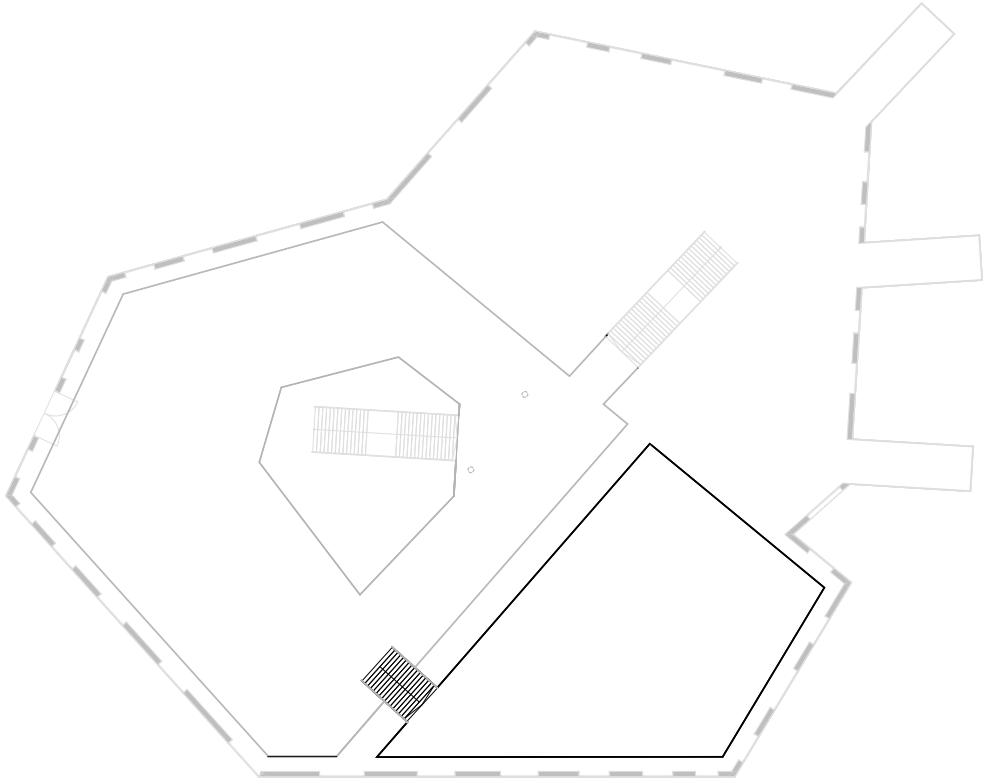




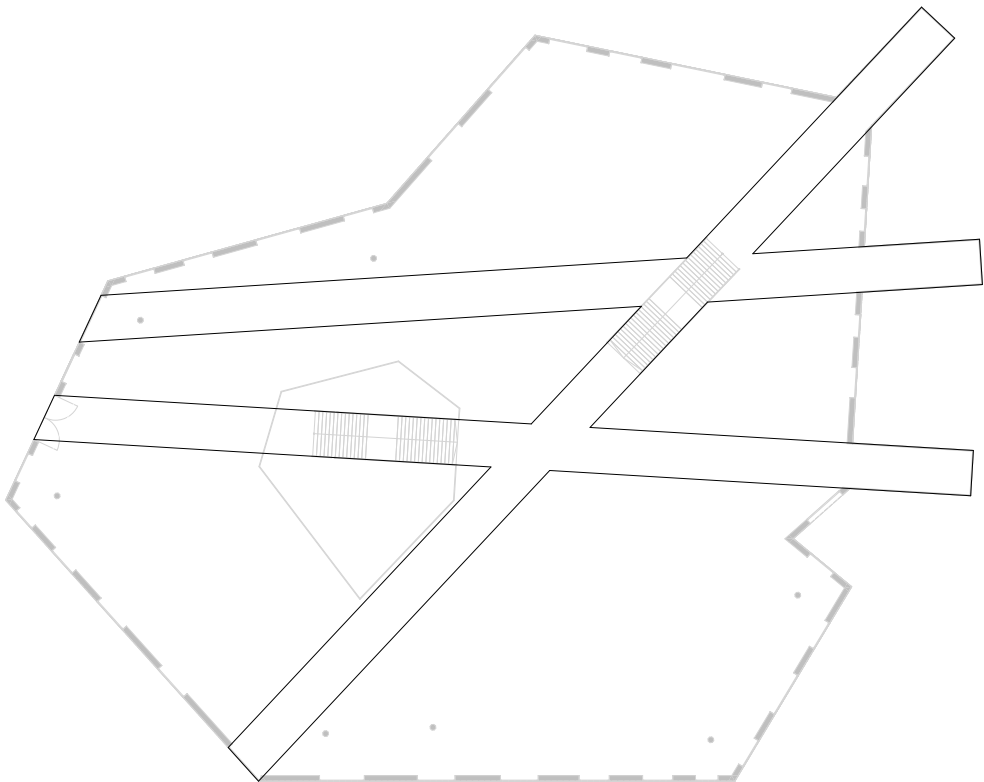
Grundriss Erdgeschoss | 1:500



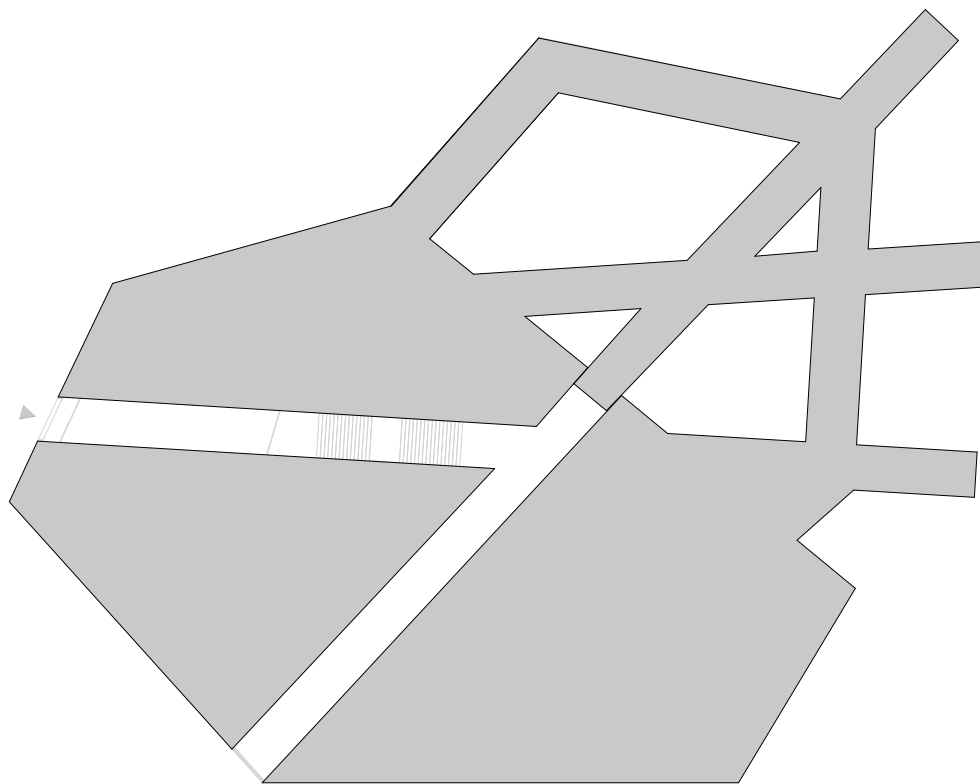
Grundriss erste Ebene | 1:500



Grundriss zweite Ebene | 1:500



Hauptachsen | 1:500



Aufsicht | 1:500

Sønder-Bibliothek

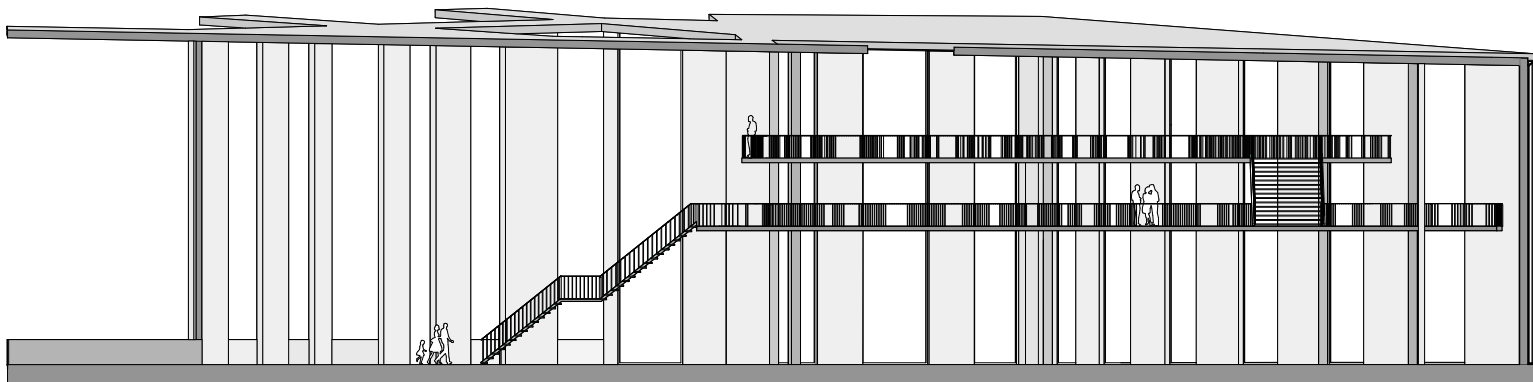
Geplant ist eine neue Bibliothek am Wasser für die dänische Stadt Sønderburg. Die Architektur des Gebäudes der Vermittler zwischen beiden Seiten Sønderburgs. Die Stadt Sønderburg liegt auf dem dänischen Festland und einer Insel geteilt durch einen Sund. Dadurch bietet die Lage des Entwurfs im Wasser neben der Kong Christian den X's Brücke eine expressive Insellandschaft. Inspiriert wurde die Form des Entwurfs von der Bewegung der Landschaft und von dem Reiz Insel und Festland dynamisch miteinander zu verbinden. Außerdem hebt sich die Form stark von den umliegenden Architekturen ab.

Der zentrale Kern im Gebäude entfaltet drei Hauptachsen, Wege das Charakteristikum der Architektur sind. Diese Achsen könnten in der Ausdehnung und Ausformung variiert werden, sich überschneiden, überlagern und herausragen, sowie stellenweise Kontakt in die Ferne herstellen. Dabei entwickelt sie Blickbeziehungen mit Fest- und Umland, und lädt durch ihre Filigranität zum An- und Hineinschauen ein. Der Grundriss erinnert an das menschliche Herz. Daraufhin könnte die Funktion als Bibliothek diese wichtige Rolle vom menschlichen Organ übernehmen und die die Stadt Sønderburgs anbieten. Die Gliederung der Fassade ist vertikal durch Wände bzw. Schotten in unregelmäßigen Abständen.

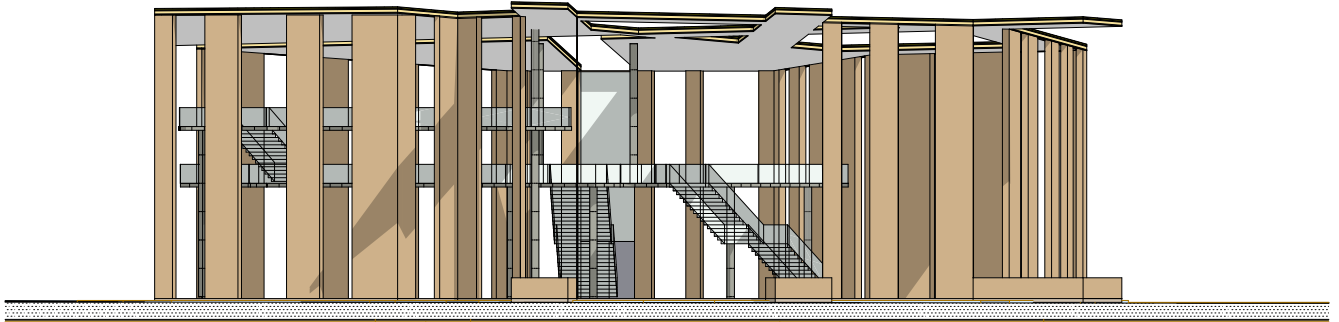
Die Lage der zu planende Fläche liegt im Wasser nahe der Kong Chr. D. X. S Bro-Brücke und ist ein wichtiger Standort, nah an einer von den zwei Brücken, die Sønderburgs Insel und Festland verbinden. Die Lage der Architektur im Wasser ist auch ein Symbol für die Stadt Sønderborg und betont damit ihre Identität als Stadt am Wasser. Die geplante Insel bekommt eine zentrale Rolle in der Stadt und bietet ein Erlebnis in die Natur des Ortes.



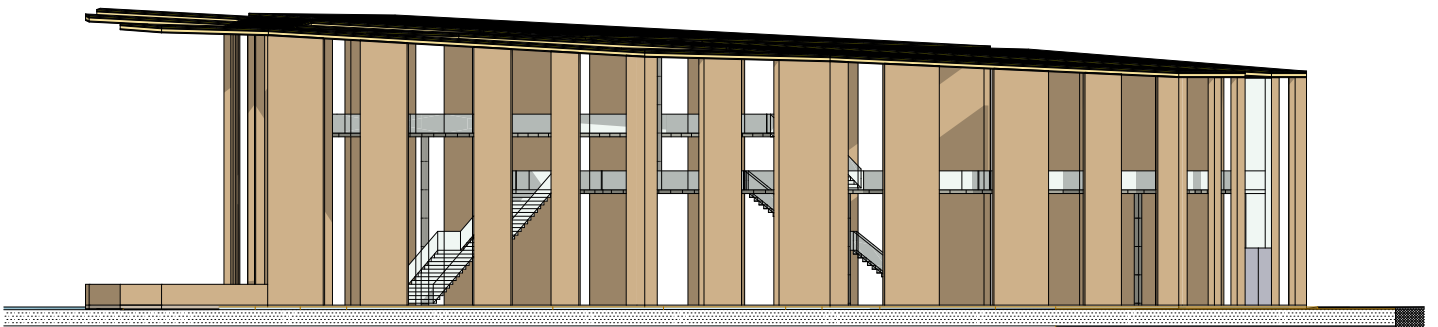
Schnitt A | 1:333,33



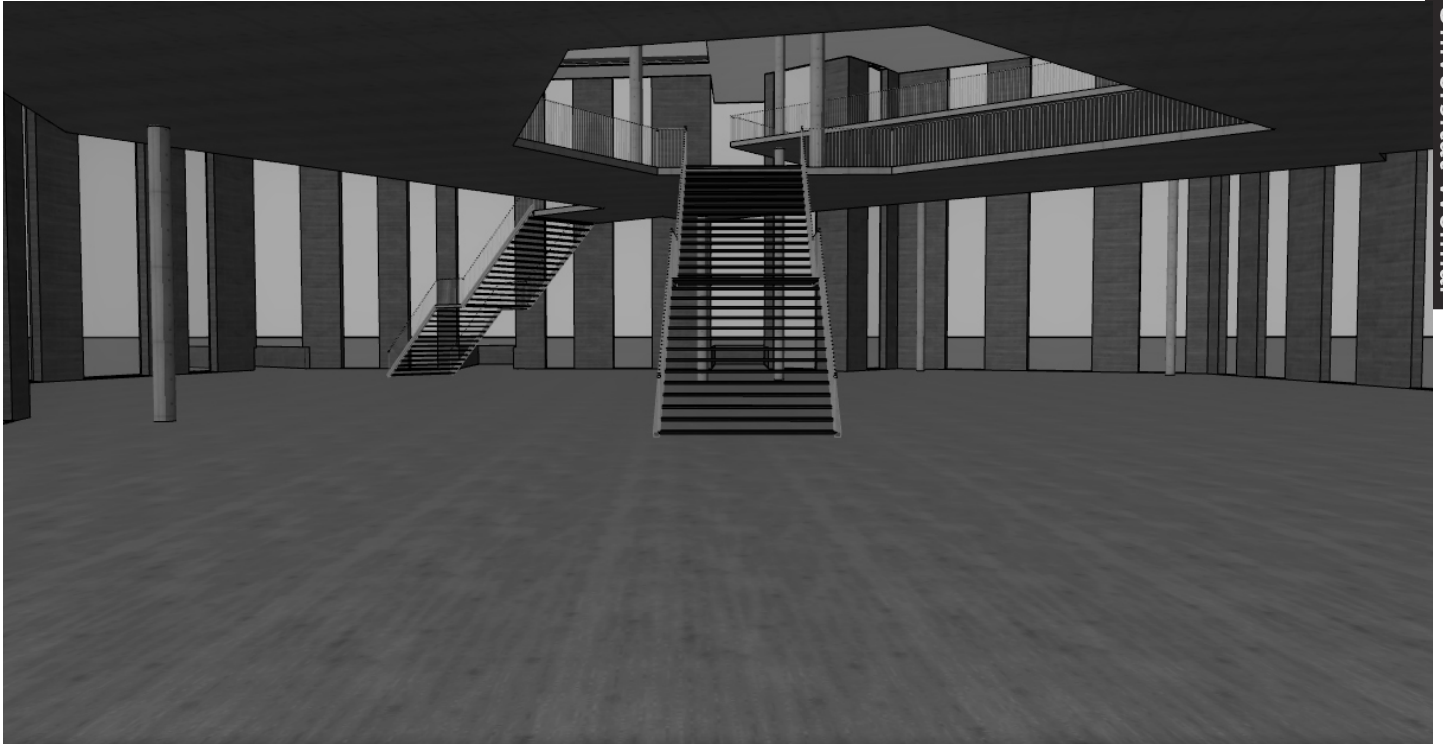
Schnitt B | 1:333,33



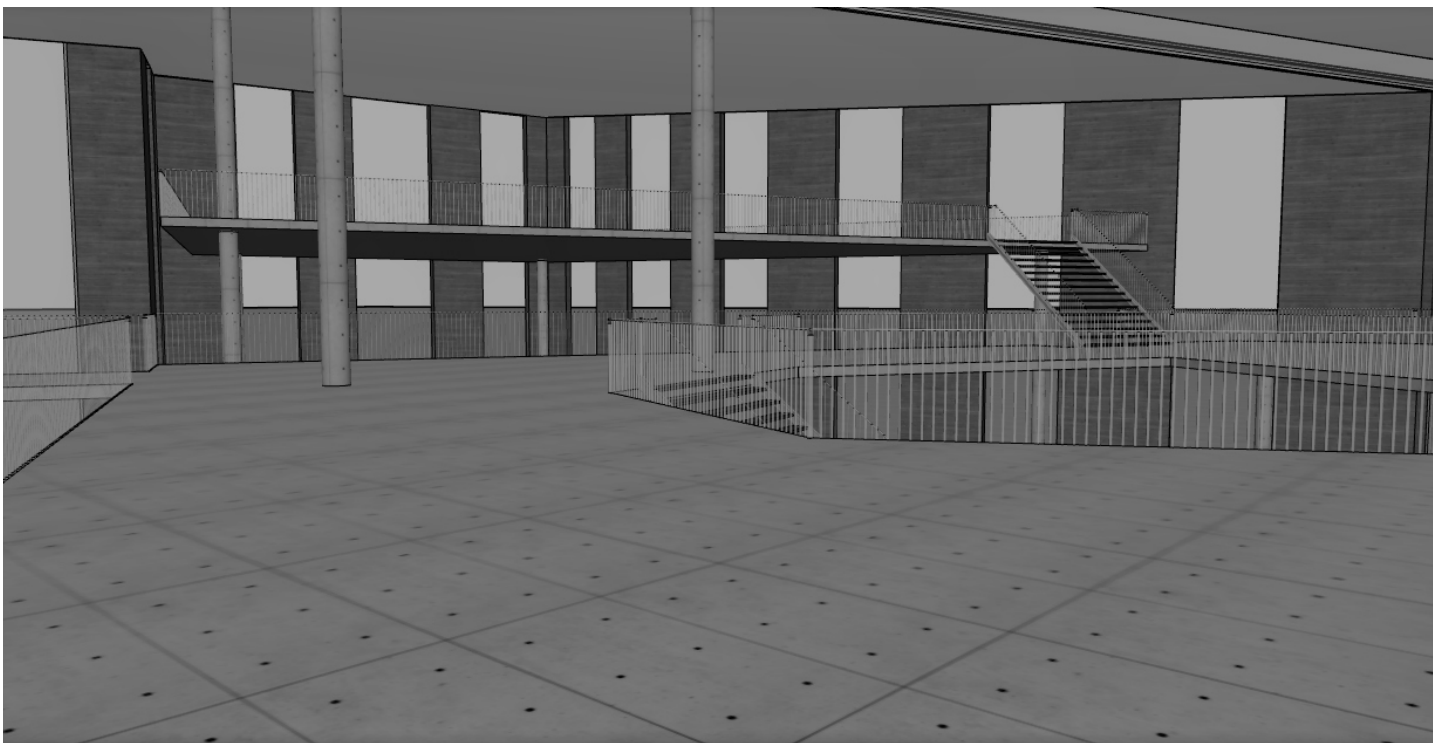
Ansicht AA | 1:400



Ansicht BB | 1:400



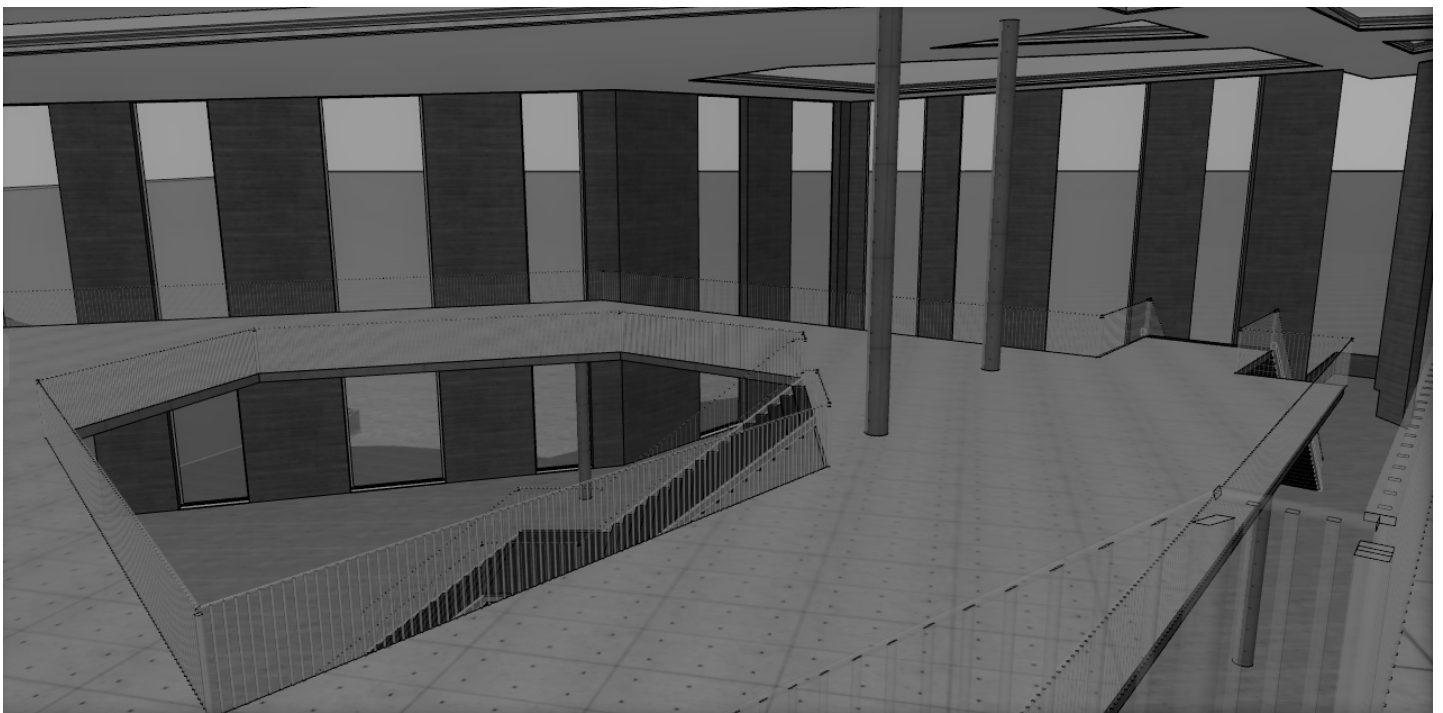
Blick vom Eingang



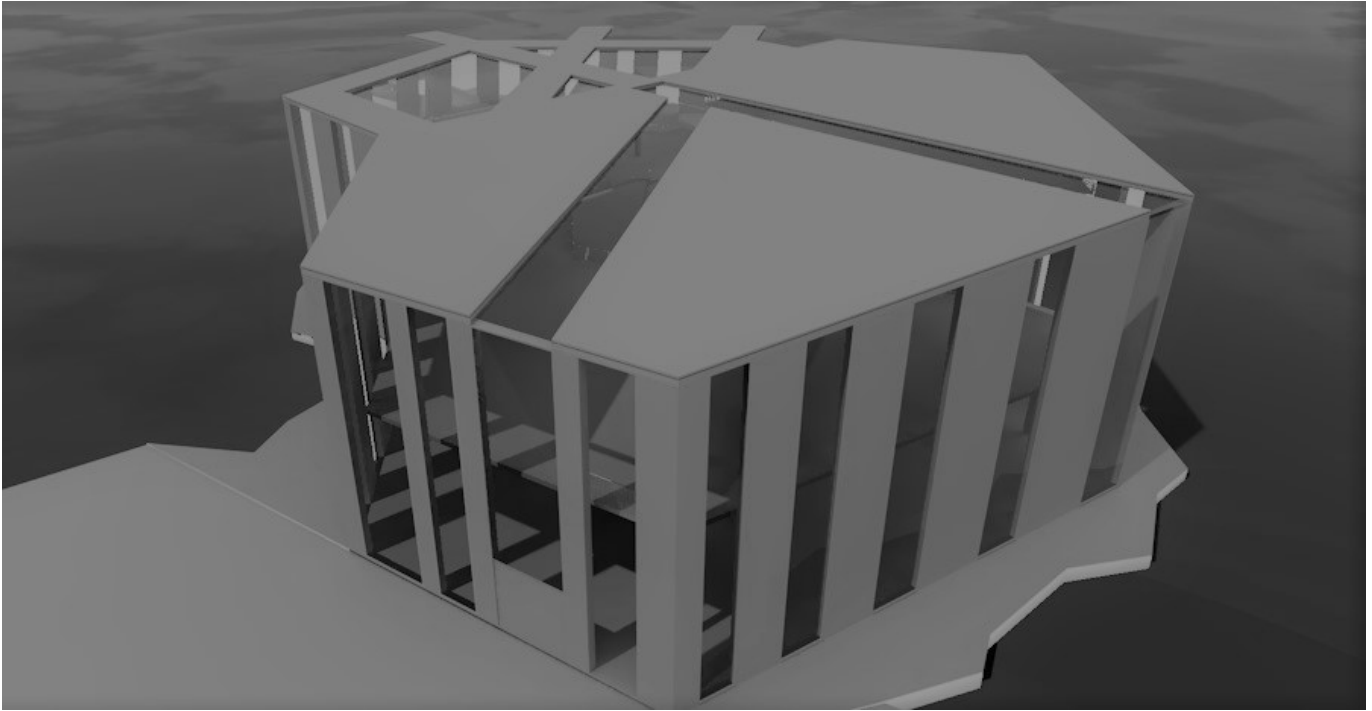
Blick vom 1. Ebene in den Raum



Blick vom Aussichtsplattformen



Blick vom zweiten Ebene



3D Modell - Vogelperspektive

