

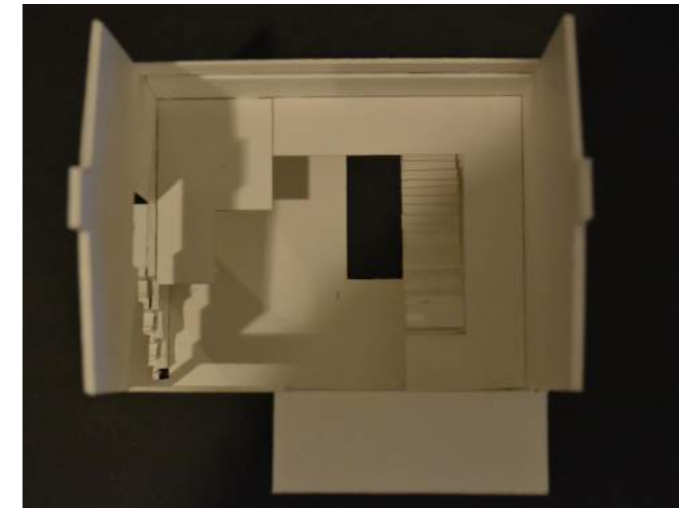
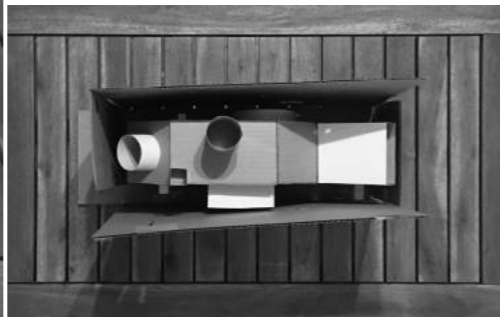
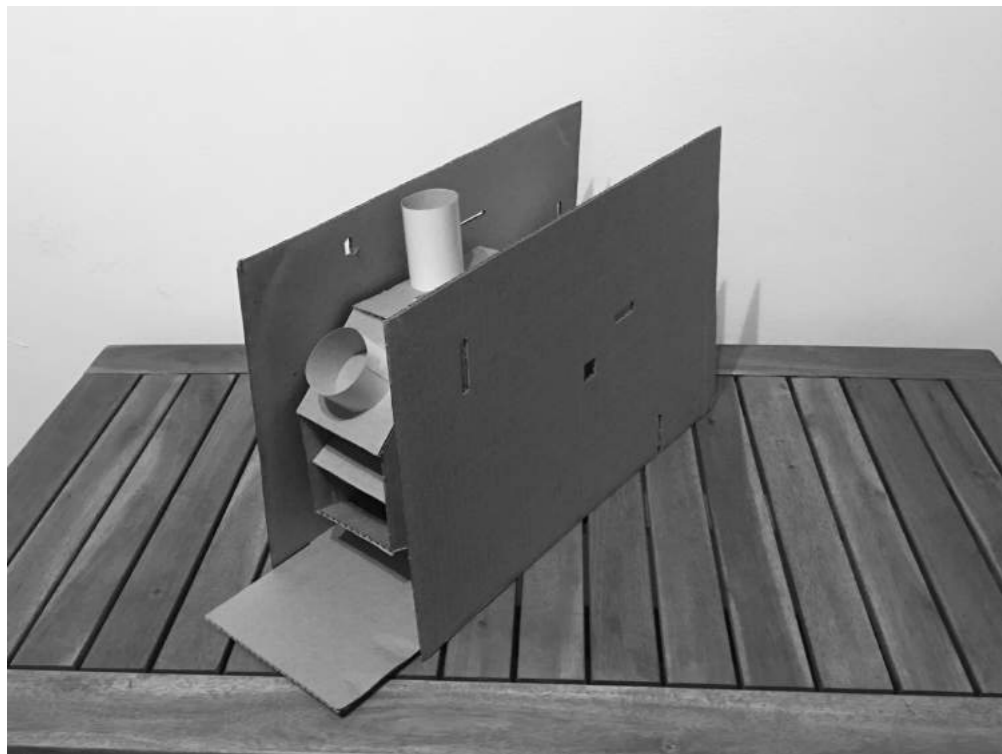
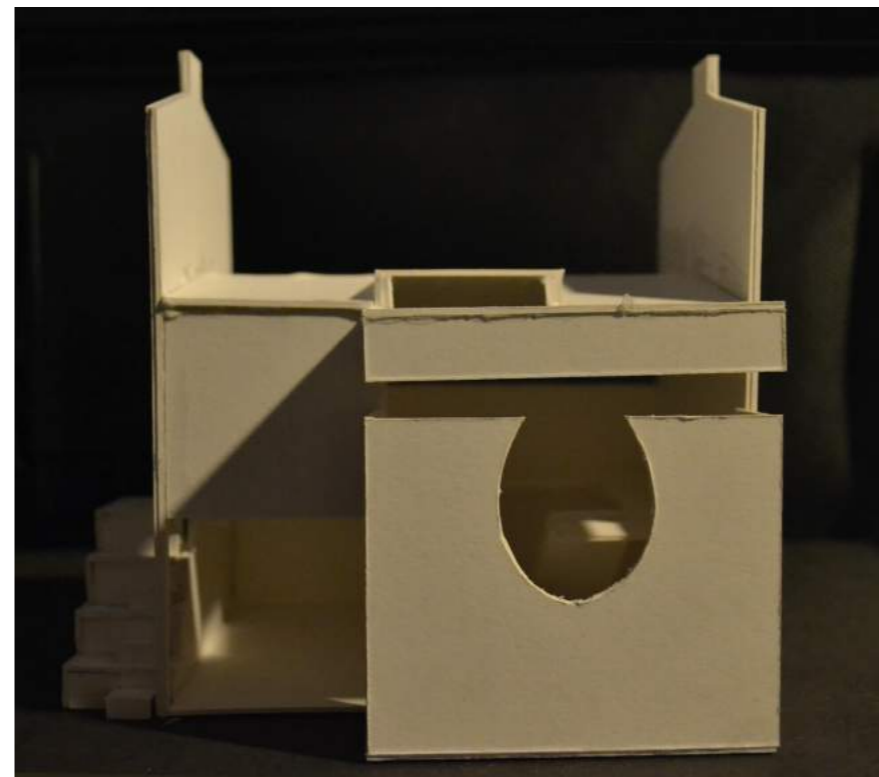
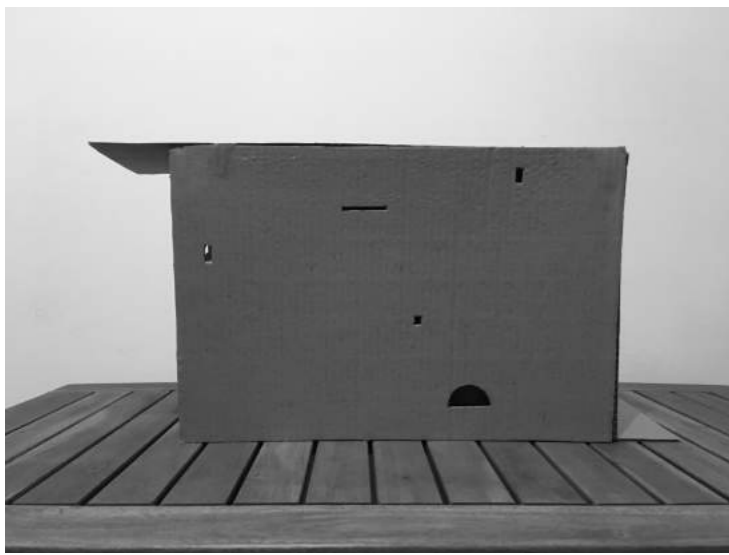
THE PARASITS

Parallelwelten in Baarle

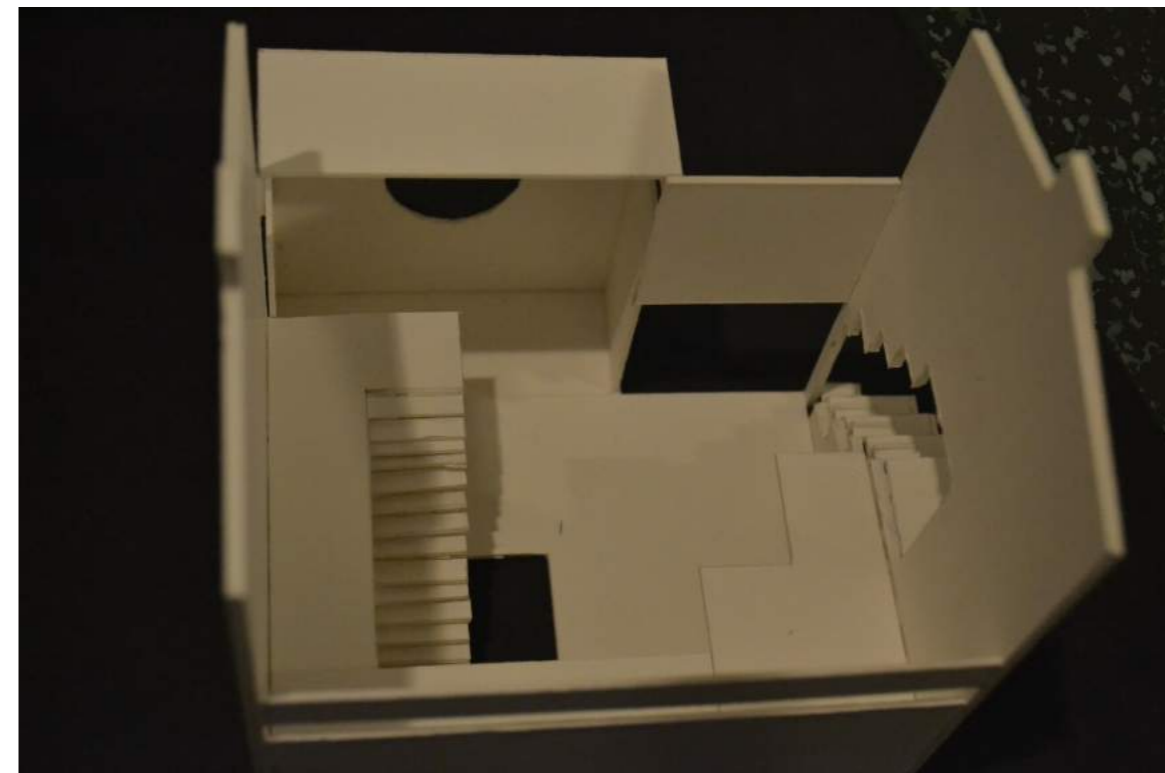
Hertog/Nassau

Räume haben die Kraft Erinnerungen, Ideen, Gefühle, Identität für uns begreifbar zu machen, sie einzurahmen, zu sortieren und zu konfrontieren, sie über verschiedene Öffnungen in Beziehungen zu setzen, oder auch durch Verbergen abzugrenzen.





"Experimentelles Modell"



"Fiktiver Raum"



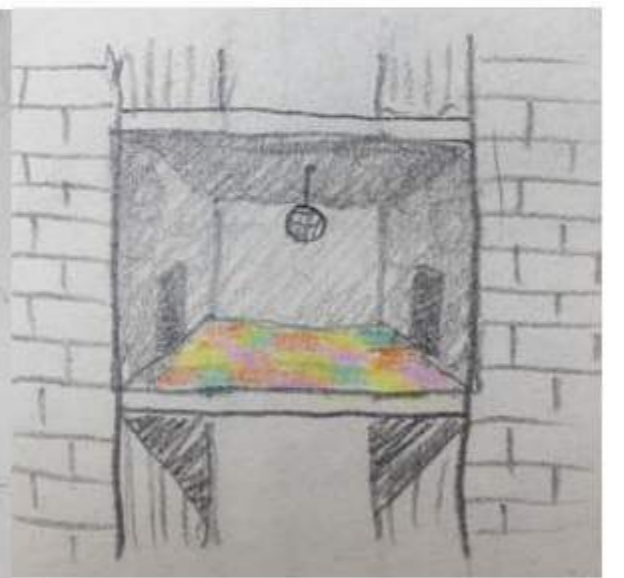
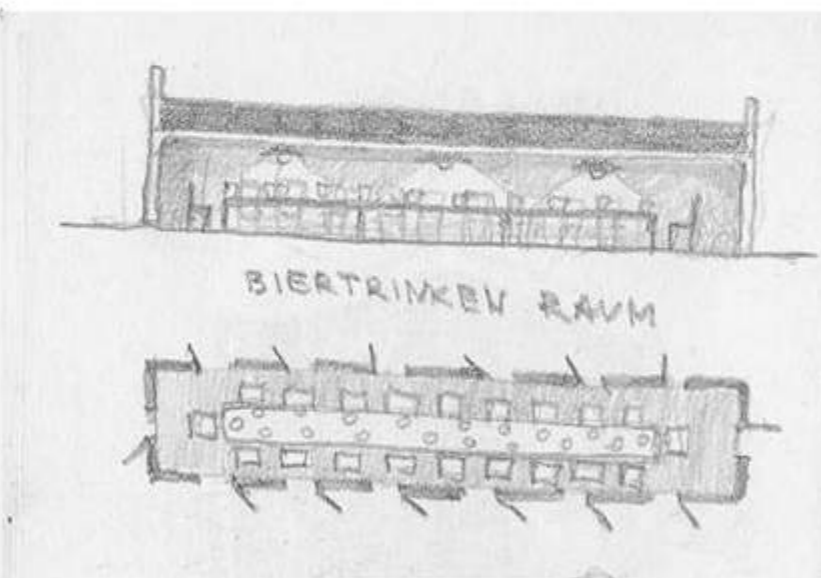
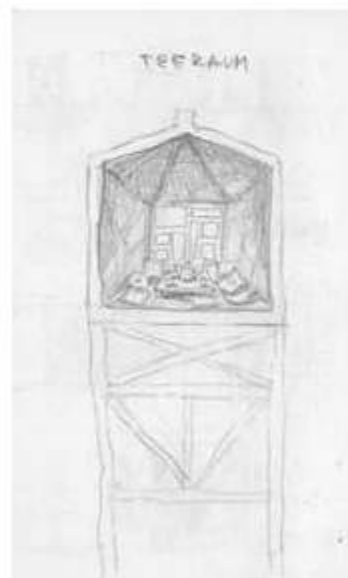
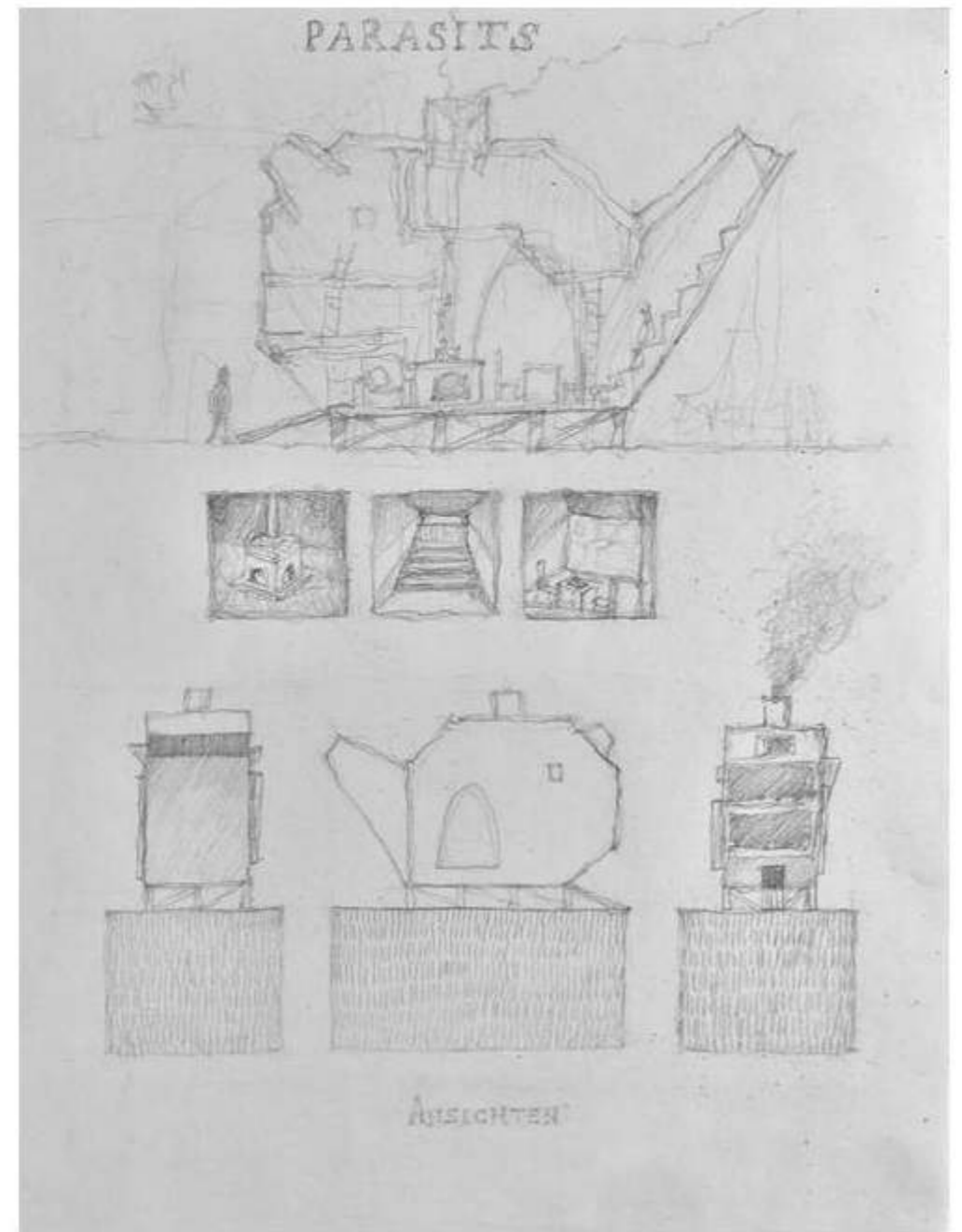
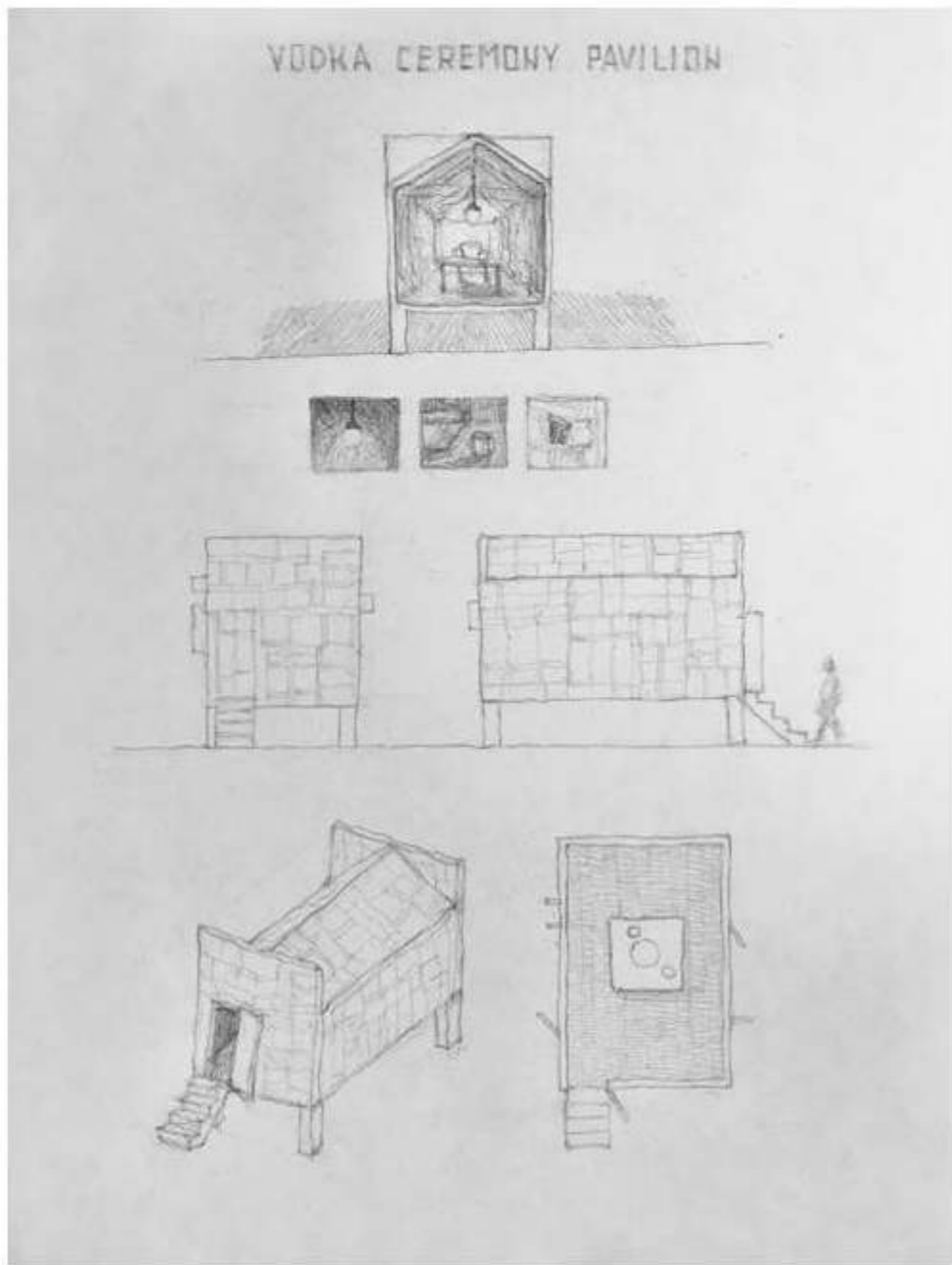
Die Standorte

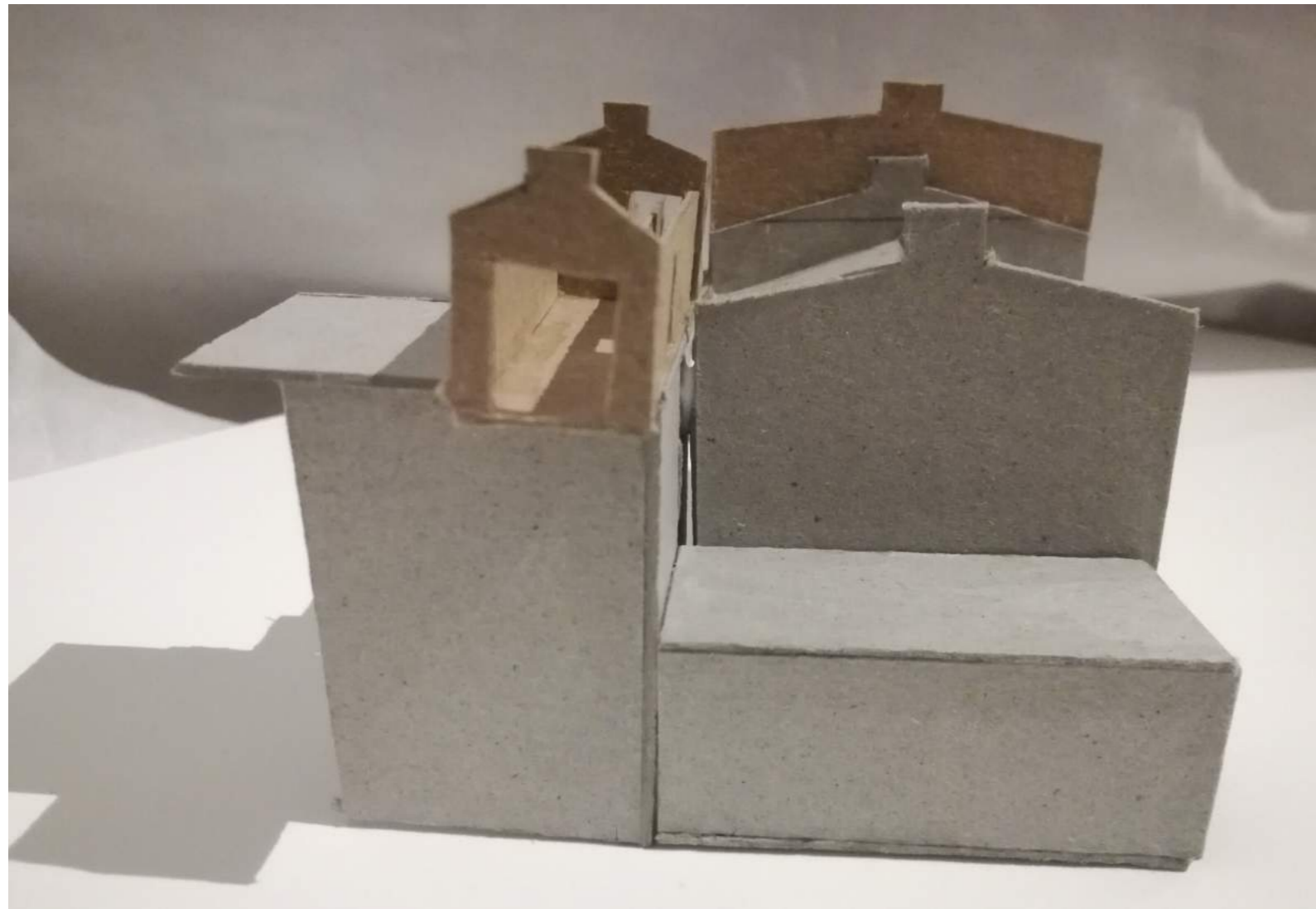
Baarle ist eine Belgisch-Niederländische Kleinstadt, die auf den ersten Blick völlig gewöhnlich aussieht. Doch beim Gang durch die Stadt begegnet man hin und wieder weißen Linien und Kreuzen auf dem Boden, die den komplizierten internationalen Grenzverlauf markieren. Die Linien auf der Straße ergeben ein merkwürdiges Bild. Sie konkurrieren mit den bestehenden Gebäuden. Die Grenzen bestehen schon sehr lange, waren jedoch als raumtrennende Elemente im Sinne verwaltungstechnischer Zugehörigkeiten nicht zu jedem Zeitpunkt in der Geschichte in der heutigen Genauigkeit notwendig.

Erst in der durchrationalisierten Wohlstandsgesellschaft mit ihrer effizienzsteigernden Kategorisierung, in der von der Abfallwirtschaft über

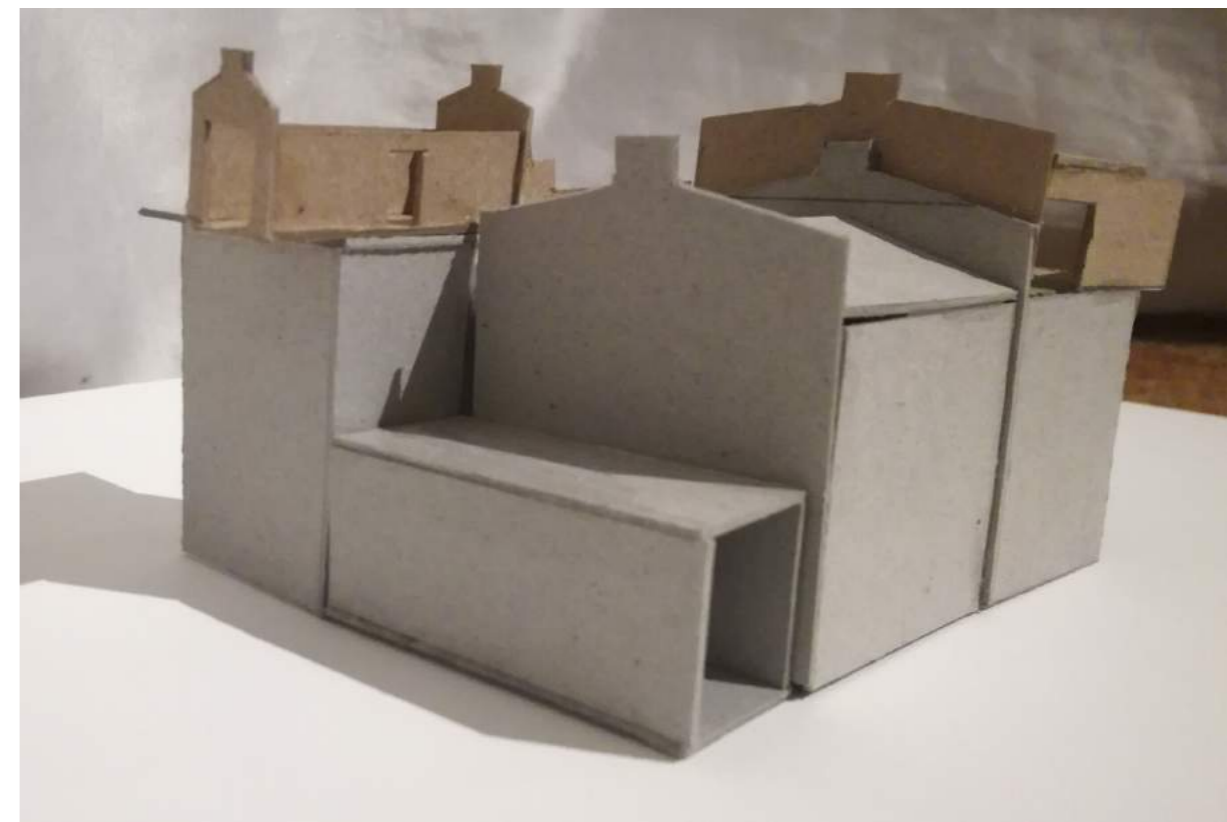
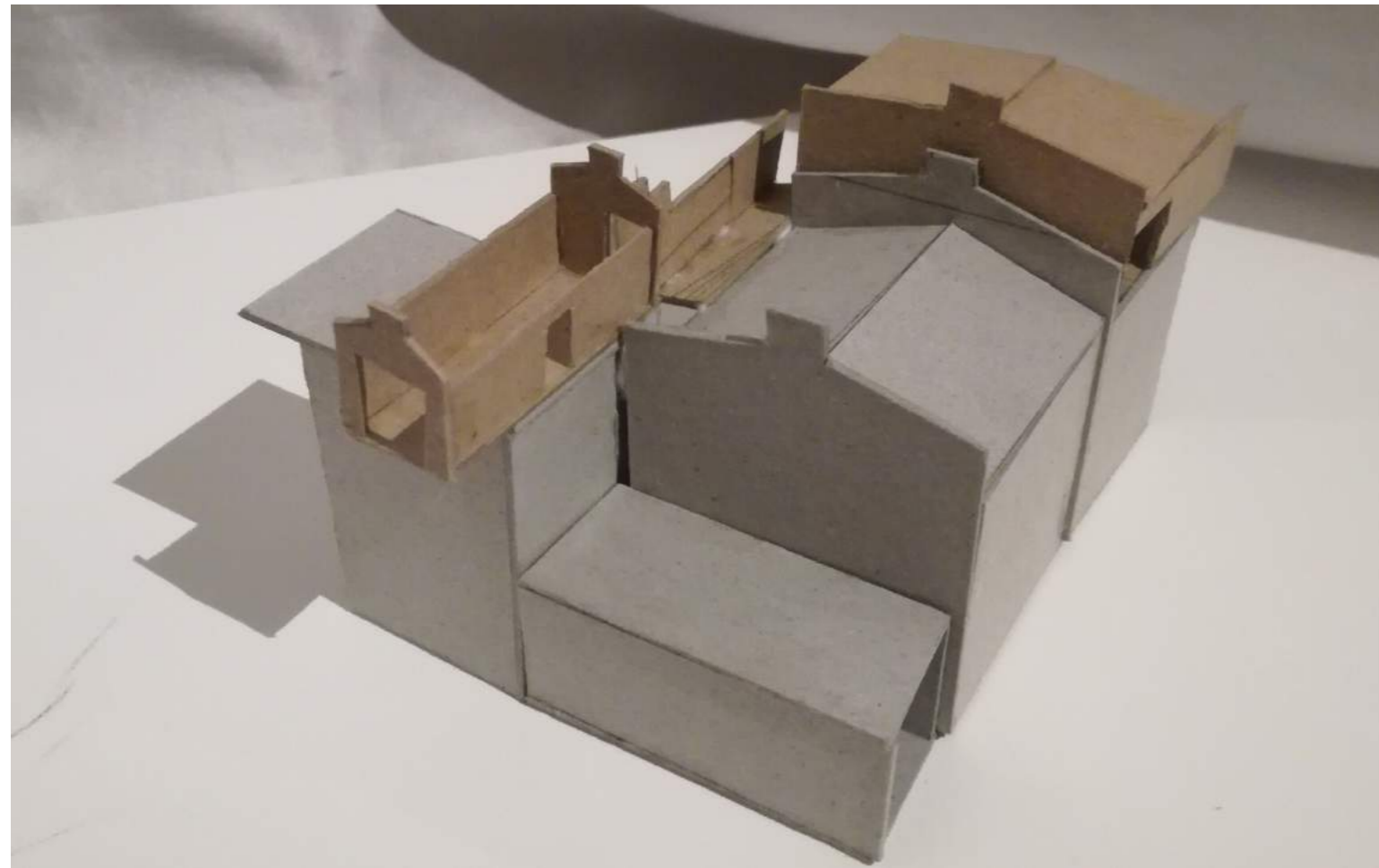
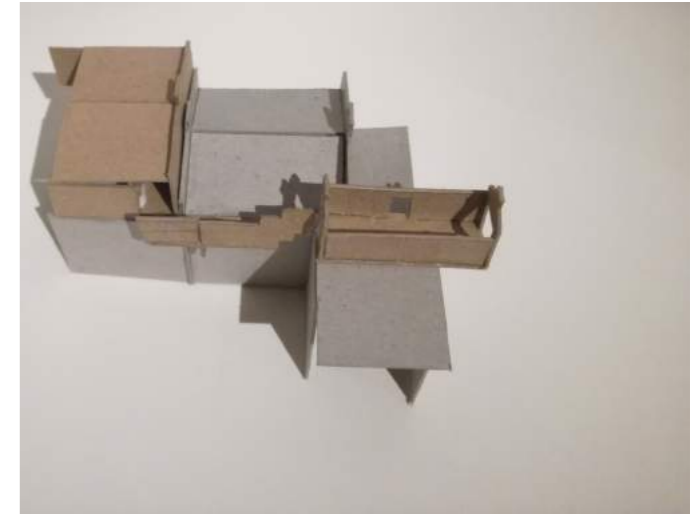
bis Bildung alles geregelt wird, ist die klare räumliche, architektonische Trennung der Wunschzustand. Das Besondere an Baarle sind die scheinbar identitätslosen, „normalen“ Bauten, die durch das Sichtbarmachen der Grenze durch weiße Kreuze auf einmal unglaublich frech wirken, wie sie sich den Linien entgegenstellen mit der Aussage „ich war zuerst da“.





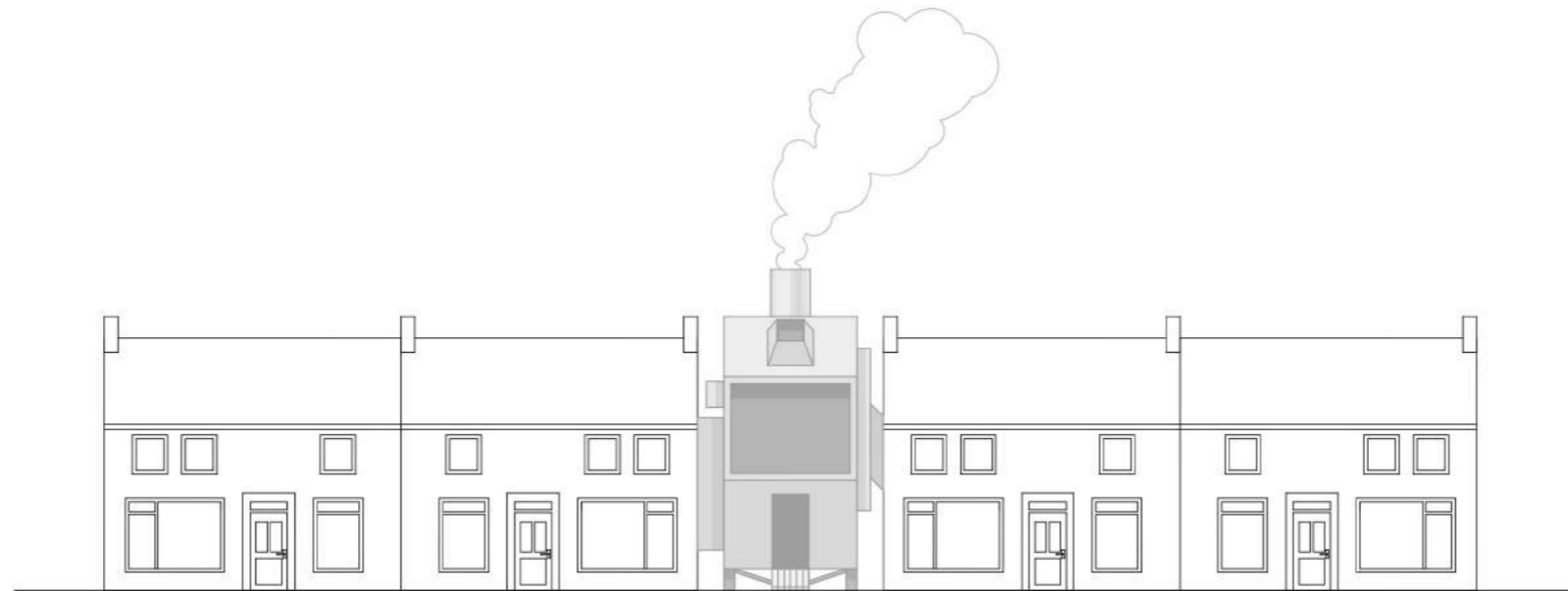


Arbeitsmodell



"The Parasits"

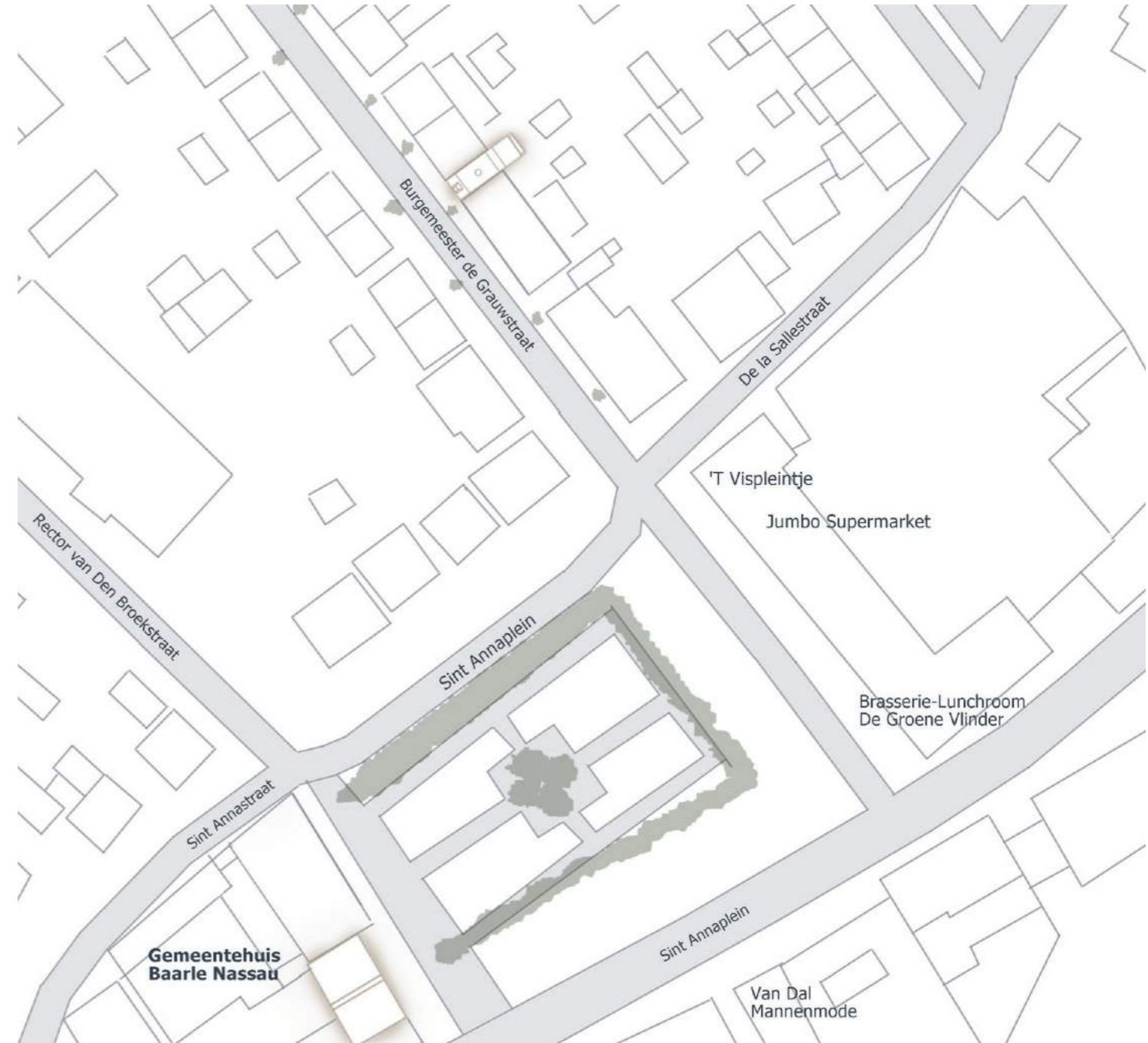
Parallelwelten in Baarle Hertog/Nassau



Ansicht mit Umgebung M1:200

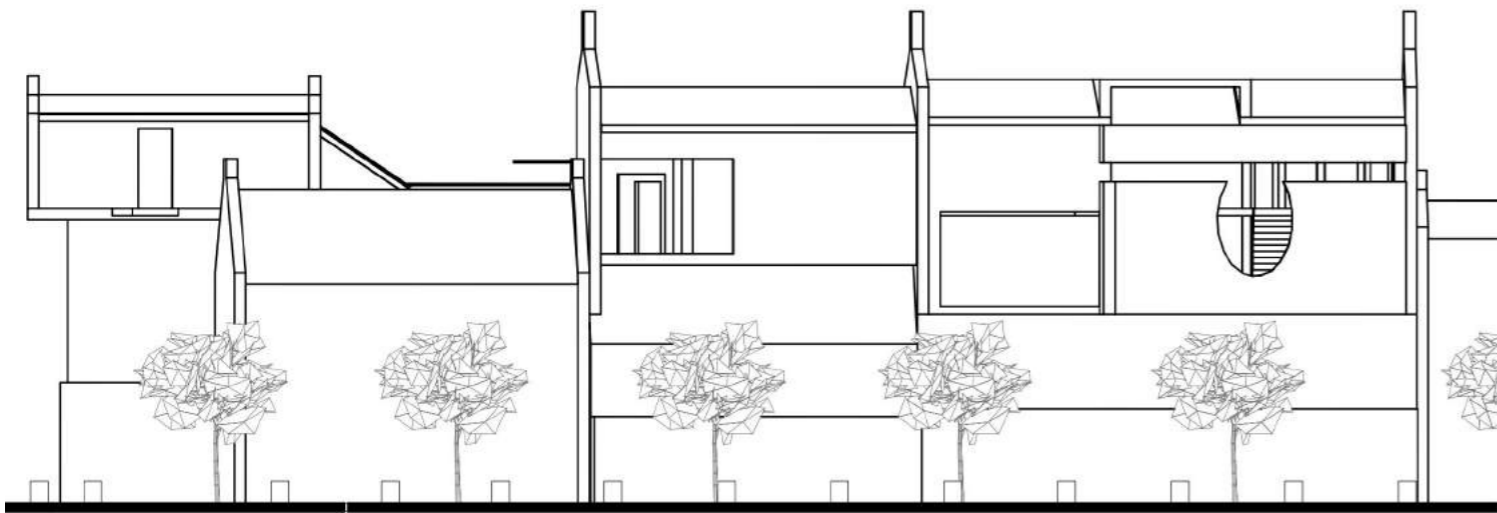
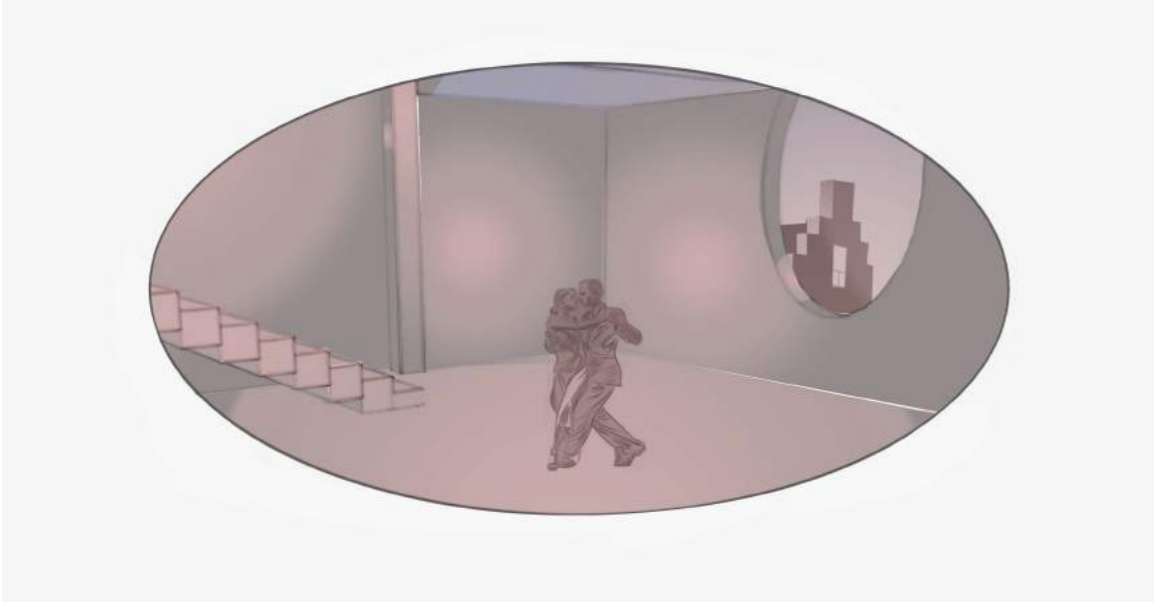


Übersichtplan Parasit

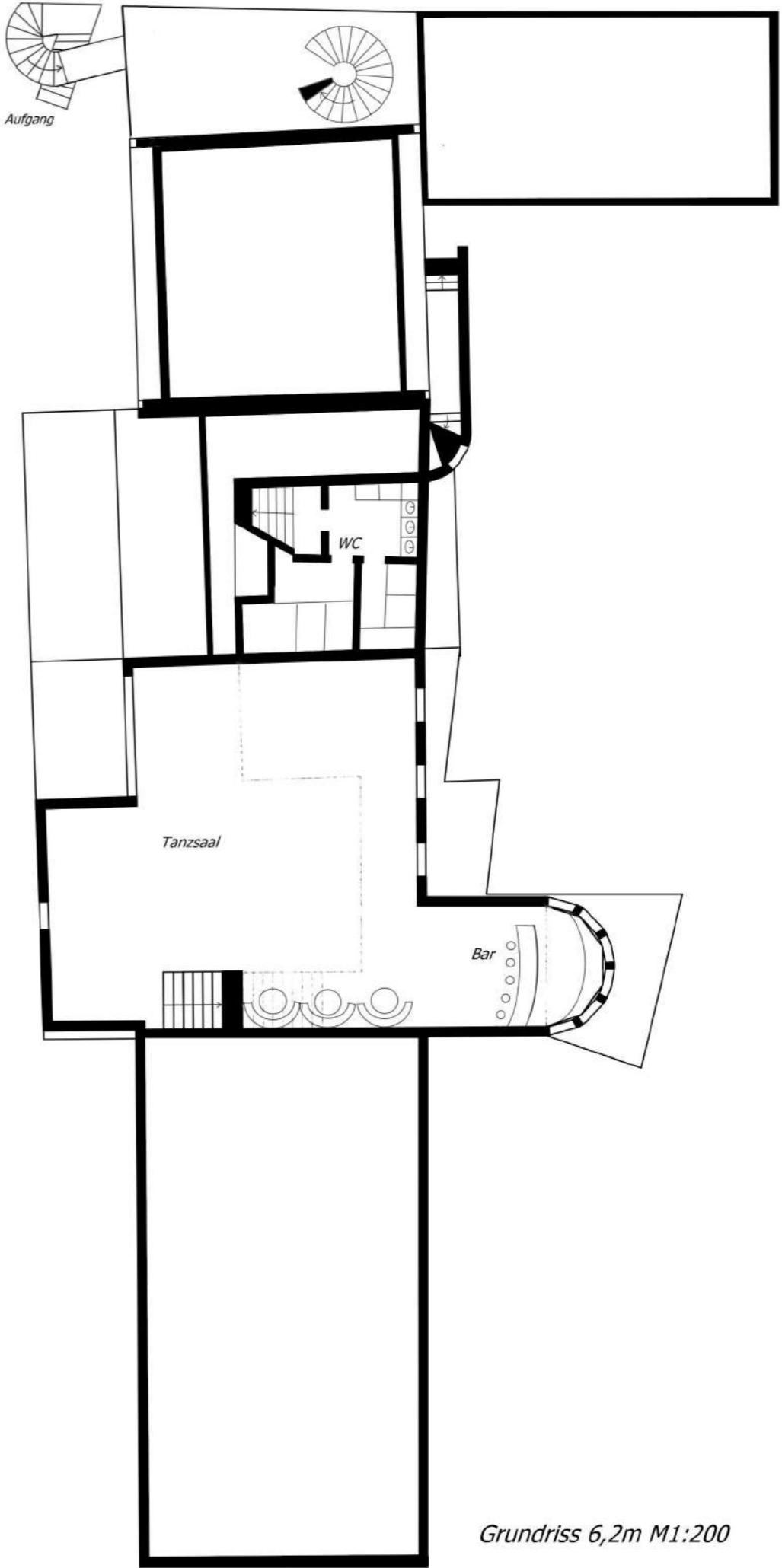


Übersichtspläne Parasits M1:1000

Tanzsaal - Parasit bei der Kirche St.Remigius



Ansicht M1:200

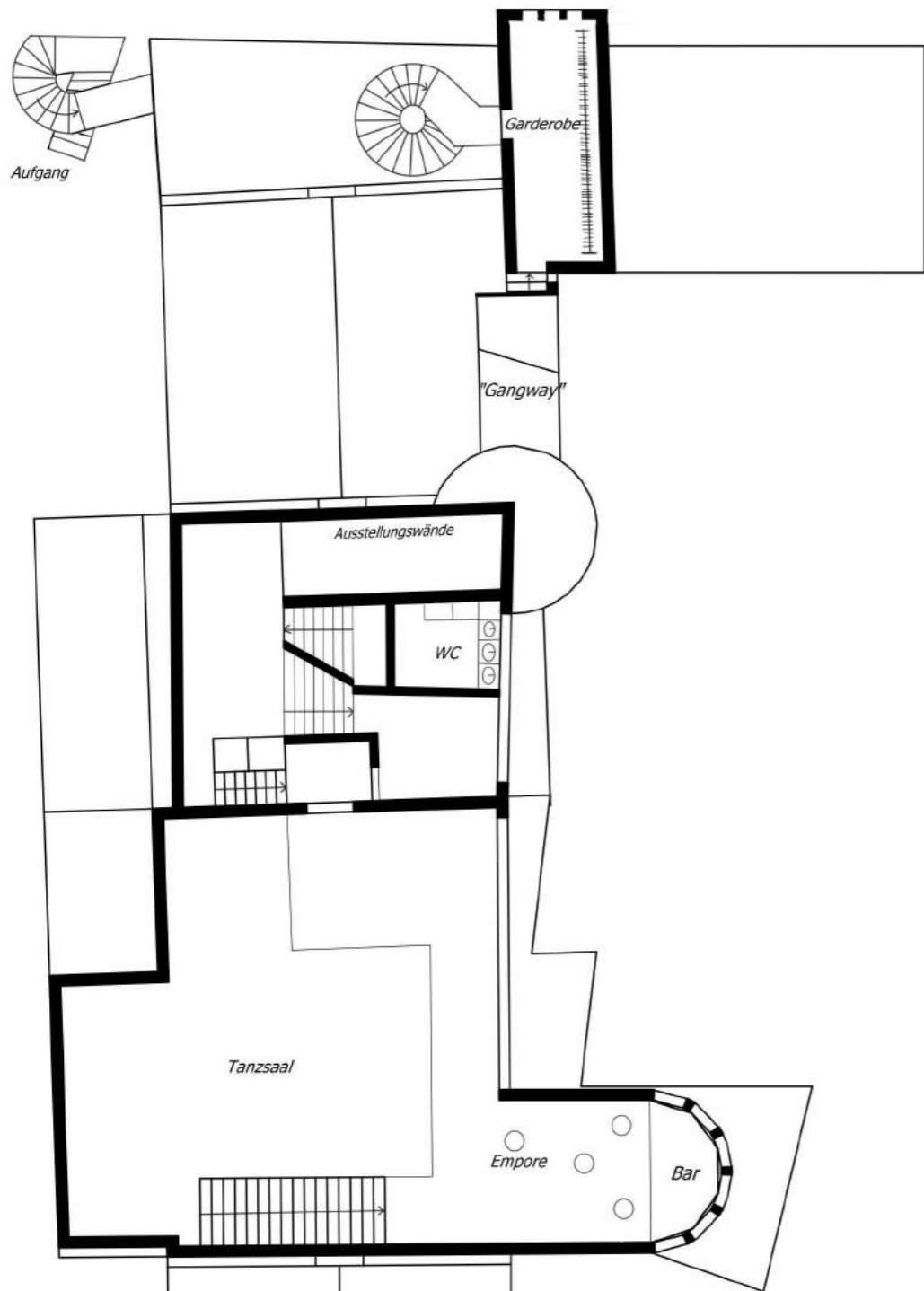


Grundriss 6,2m M1:200

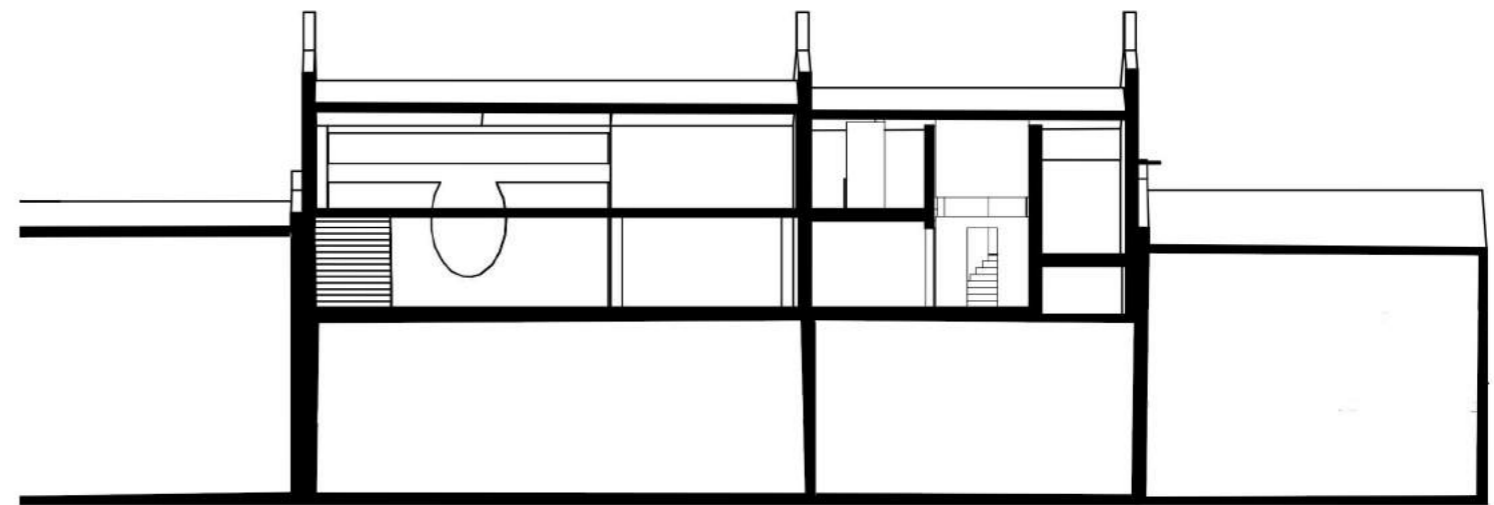


Grundriss 7,85m M1:200

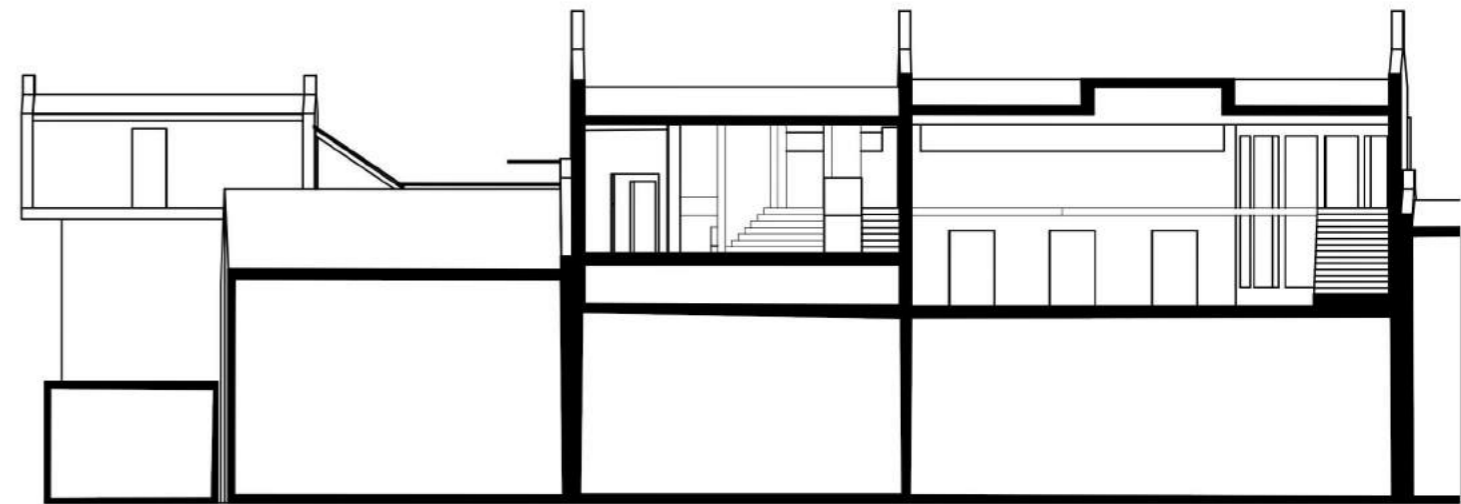




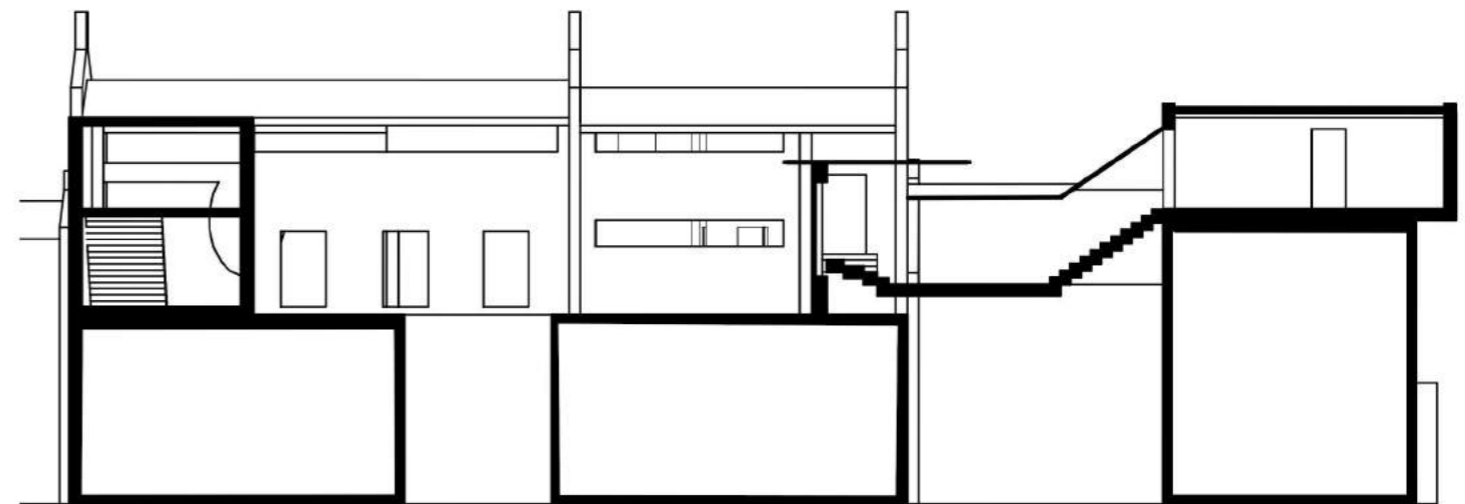
Grundriss 9,5m M1:200



Schnitt 1

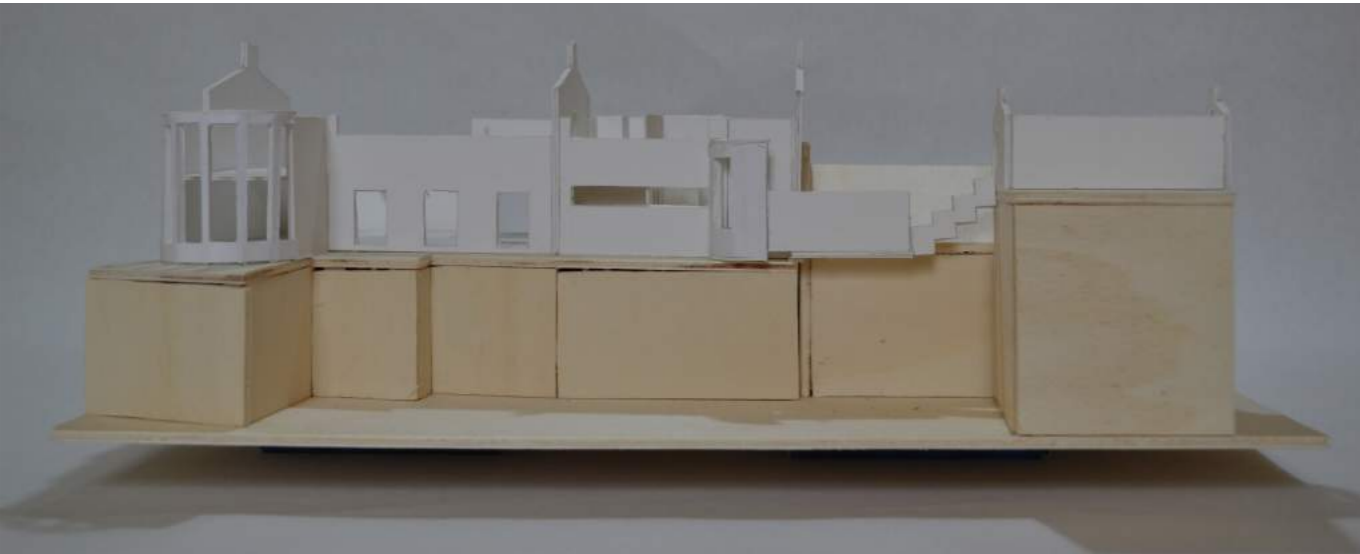
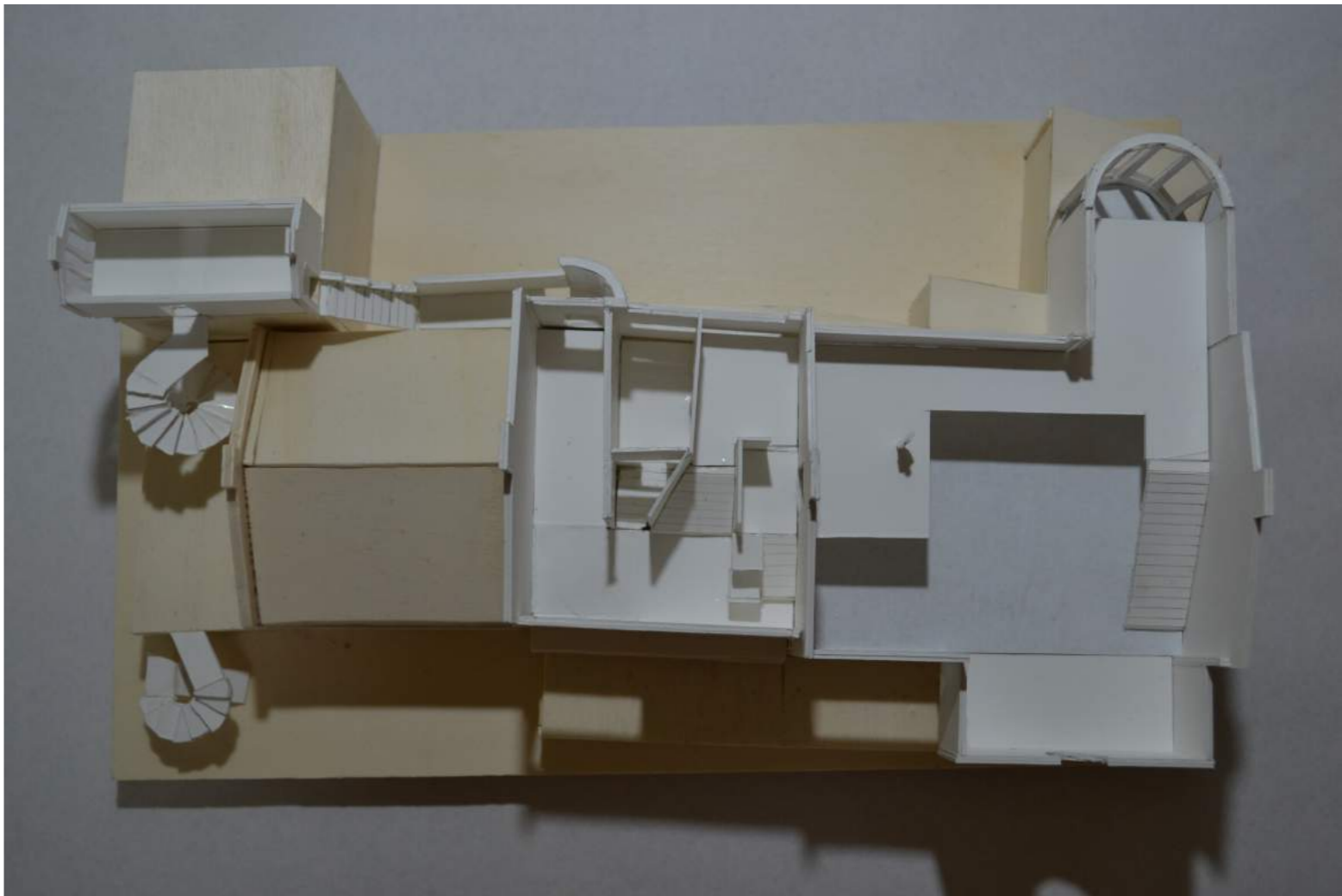
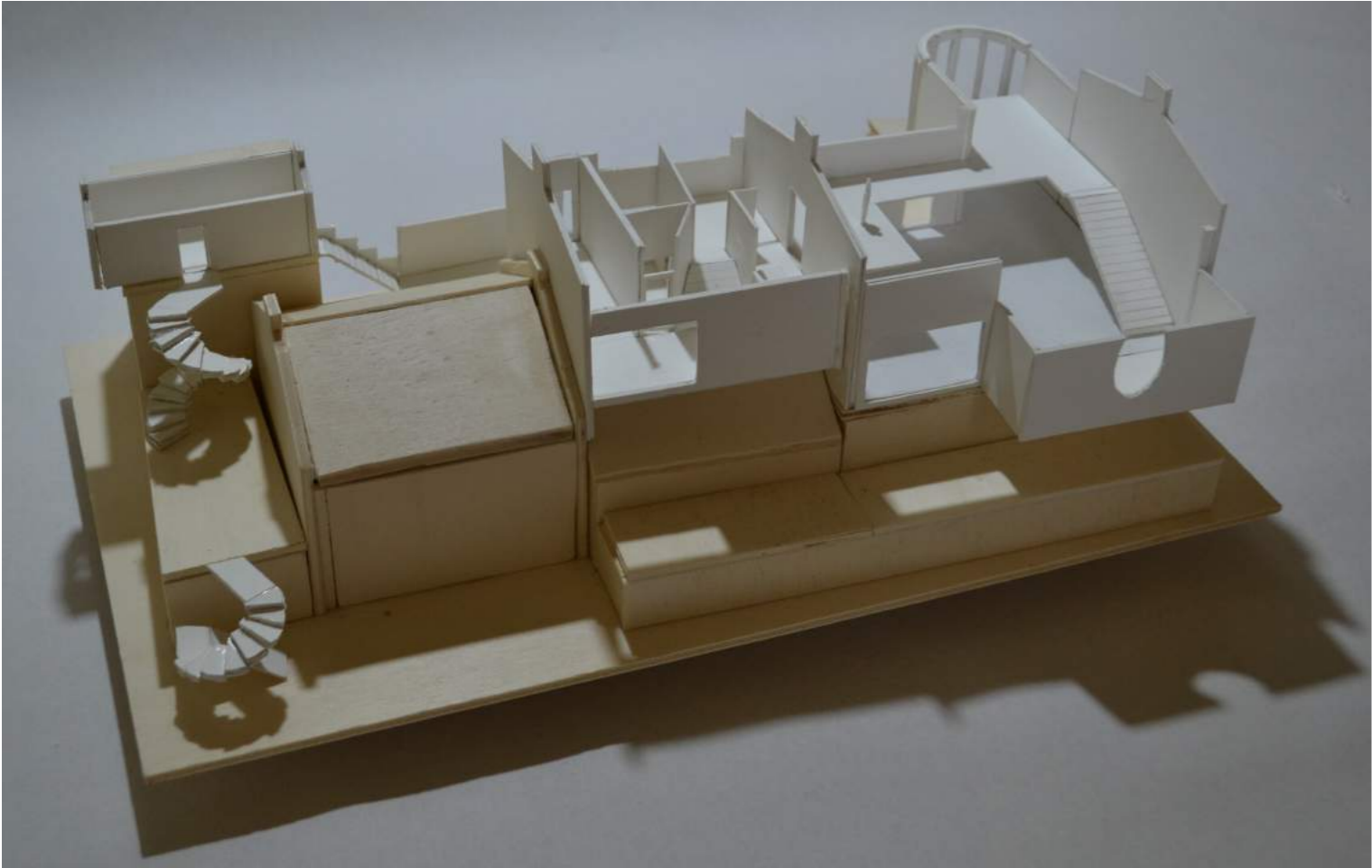


Schnitt 2

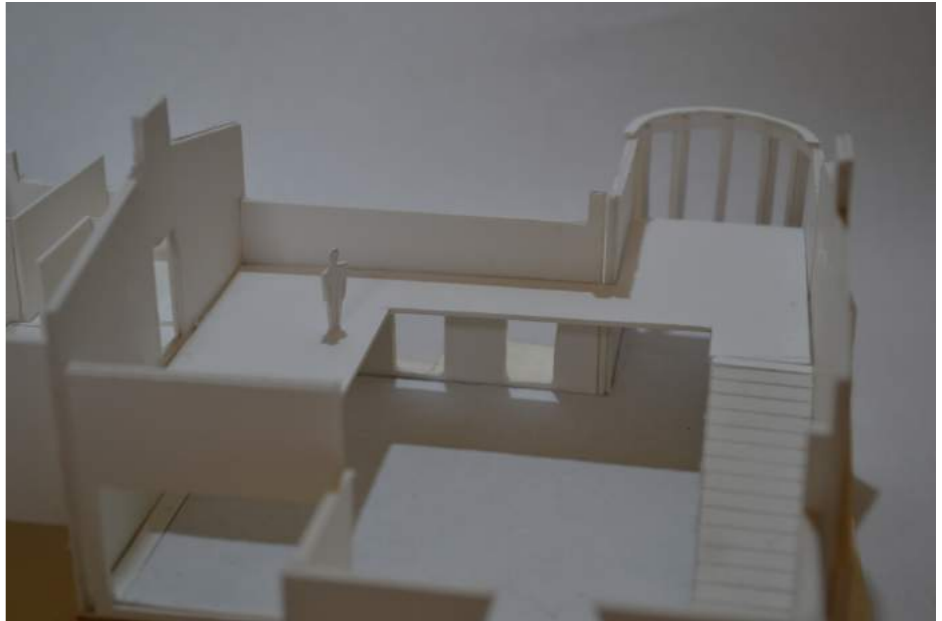


M 1:200

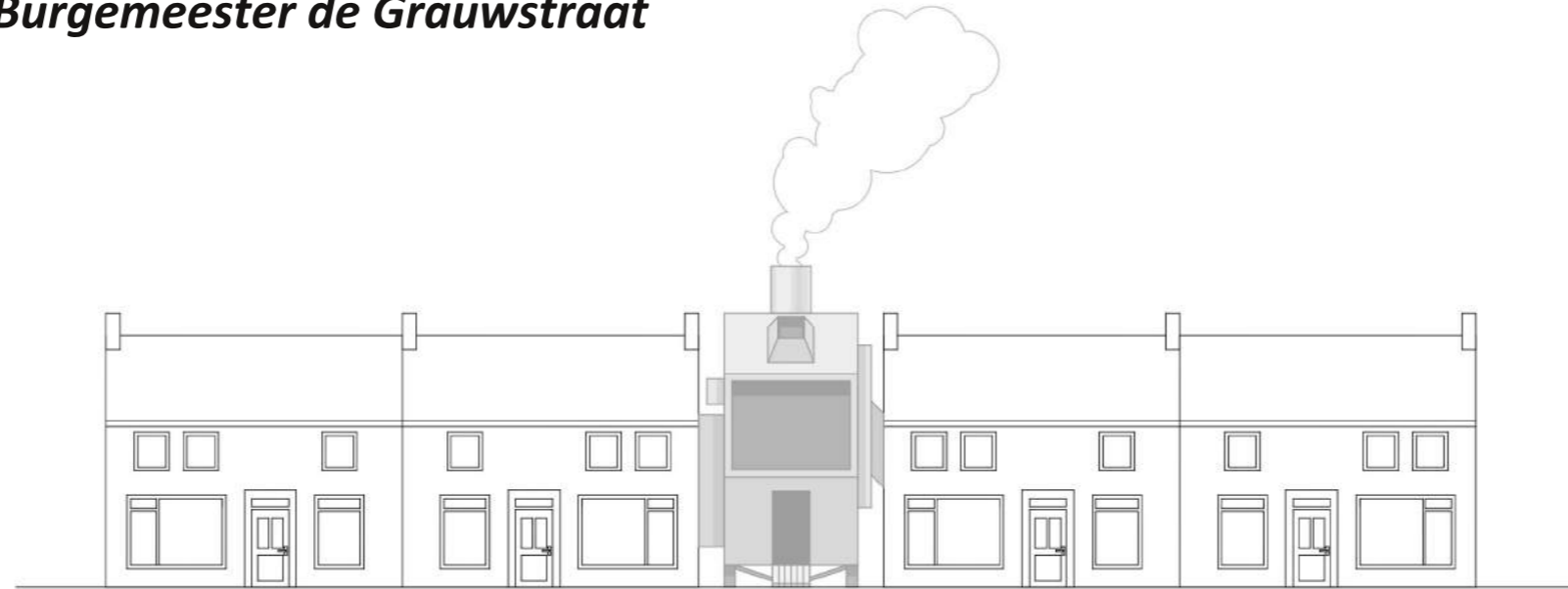
Schnitt 3



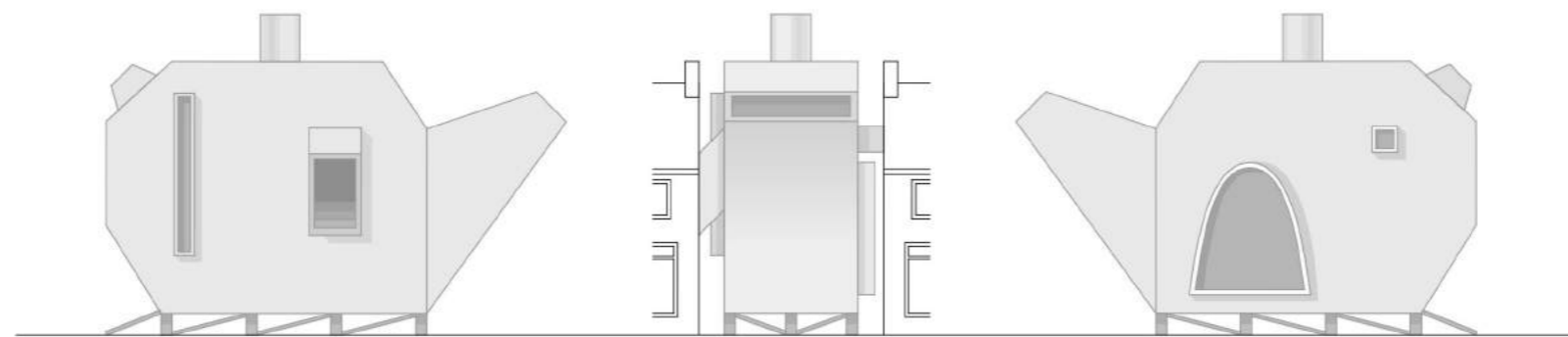
Modell 1:100



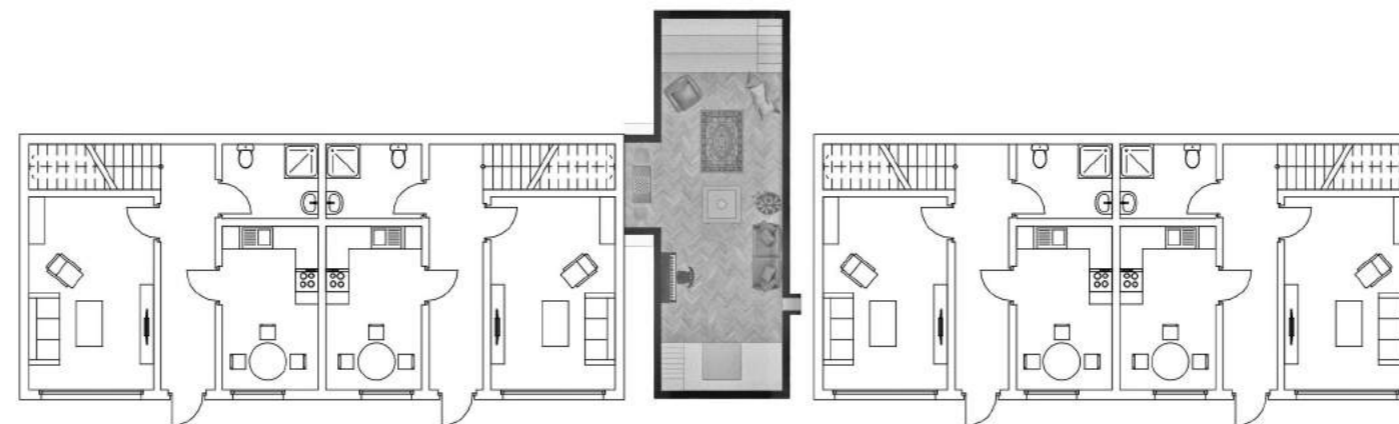
Wohnzimmer für alle - Parasit Burgemeester de Grauwstraat



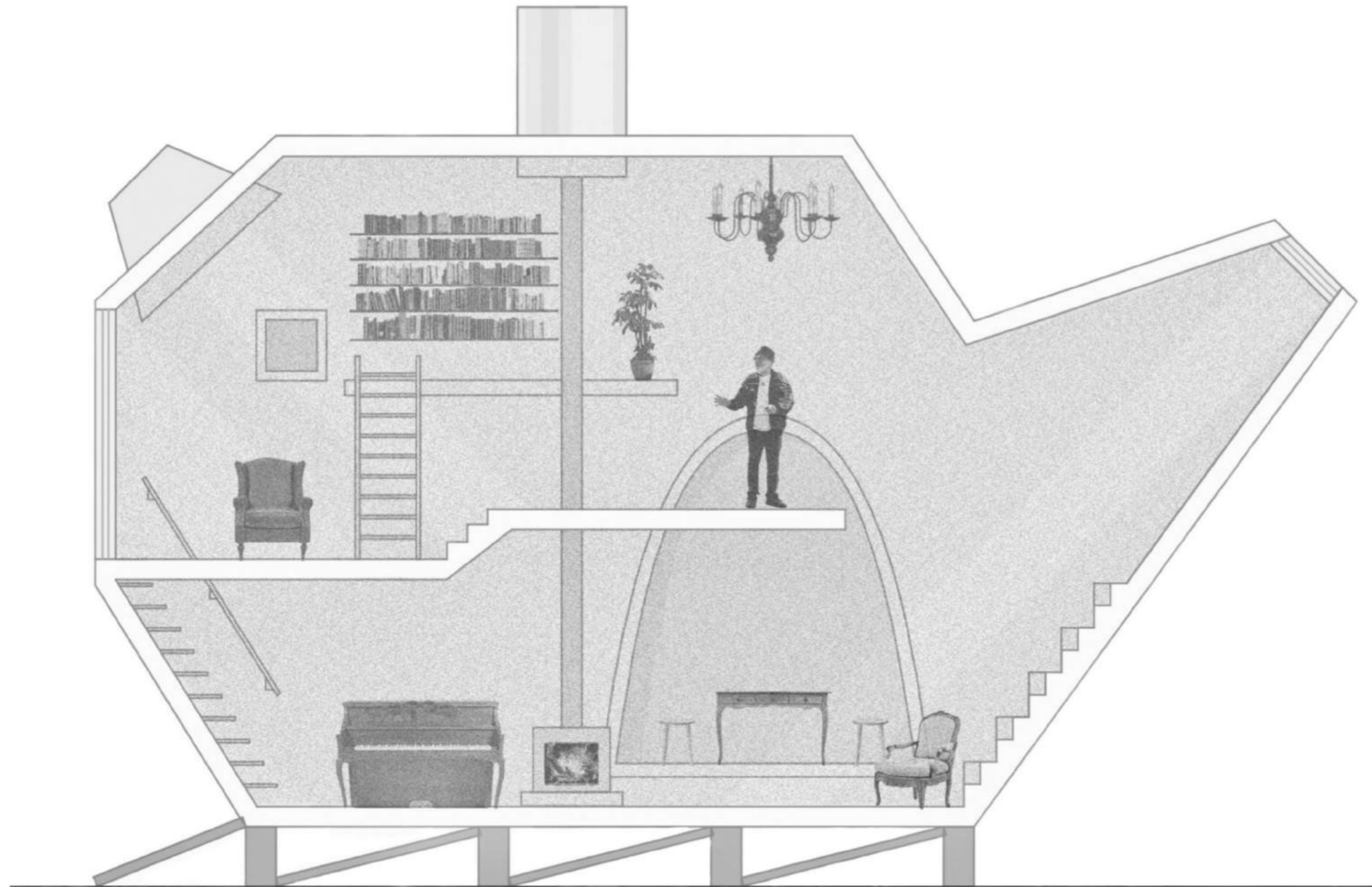
Ansicht mit Umgebung M1:200



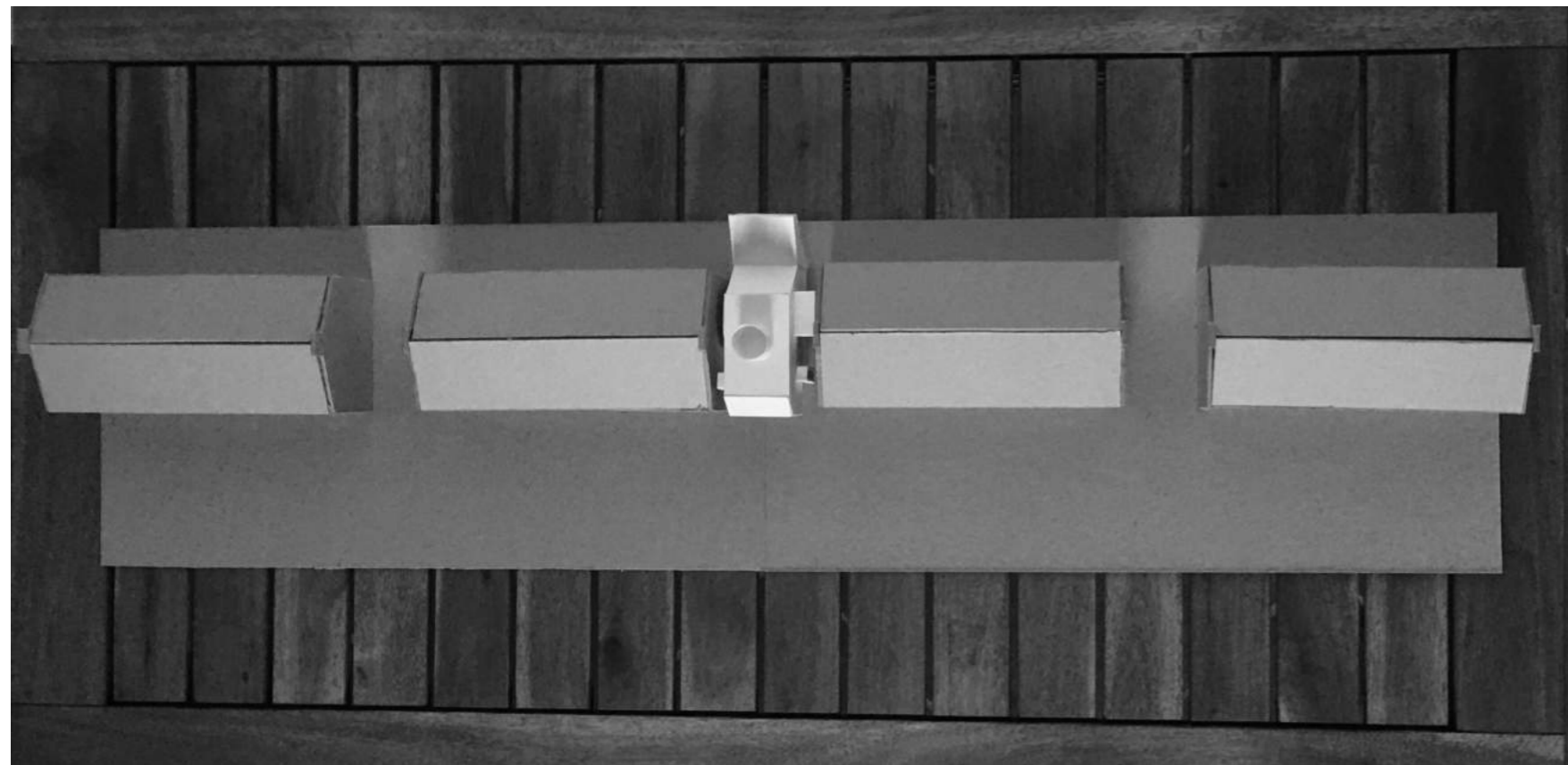
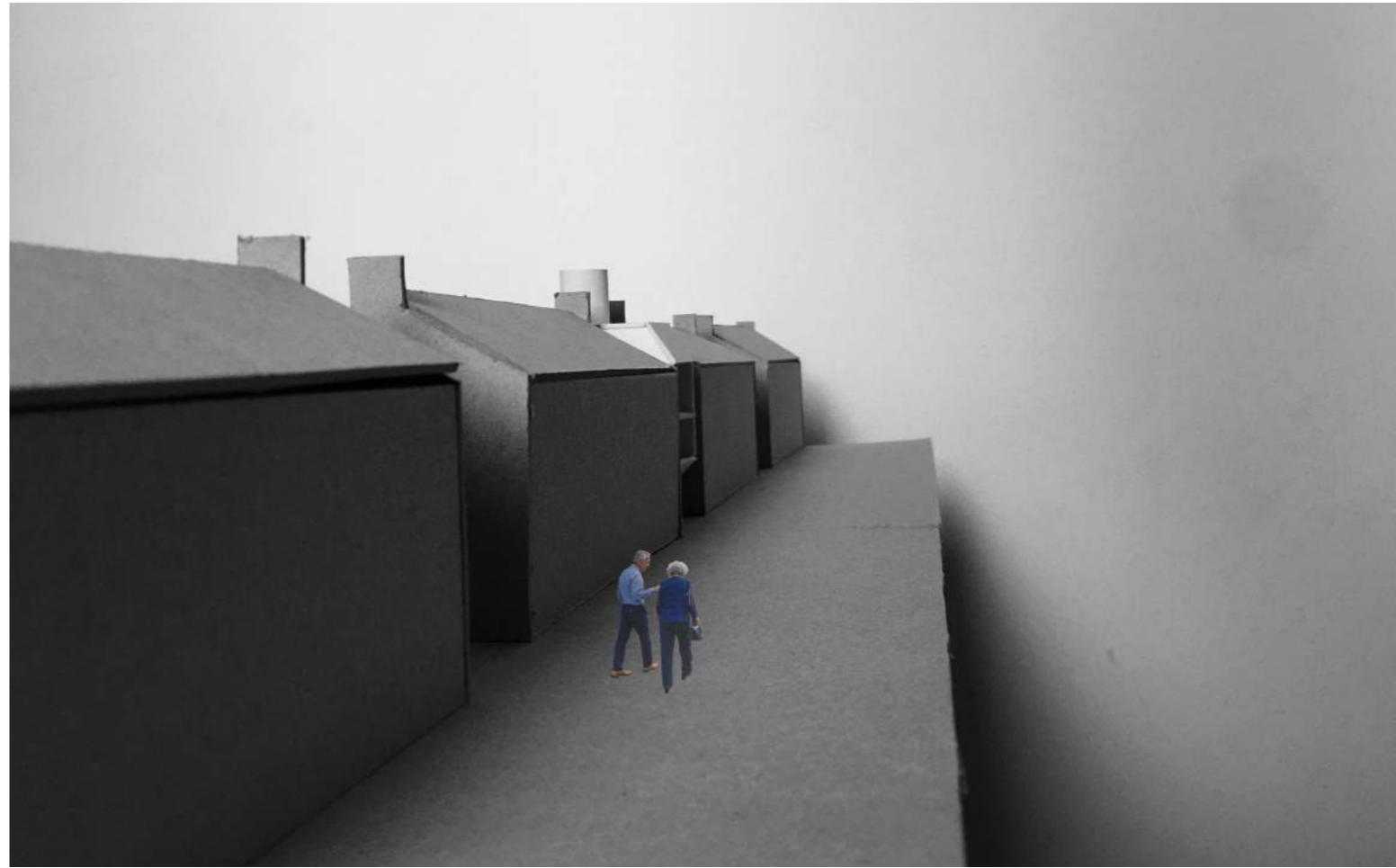
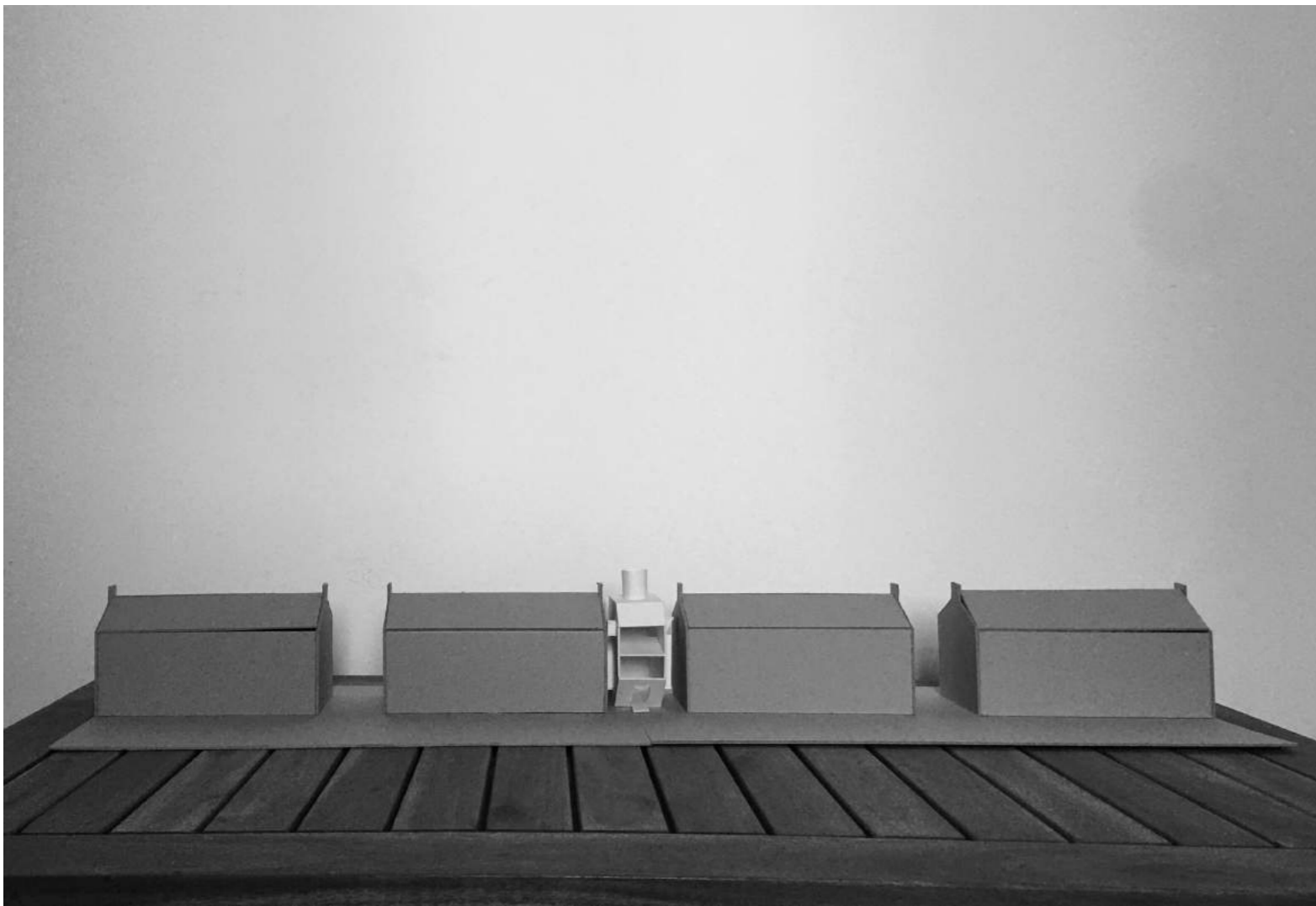
Ansichten M1:200



Grundriss mit Umgebung M1:200



Schnitt M1:50

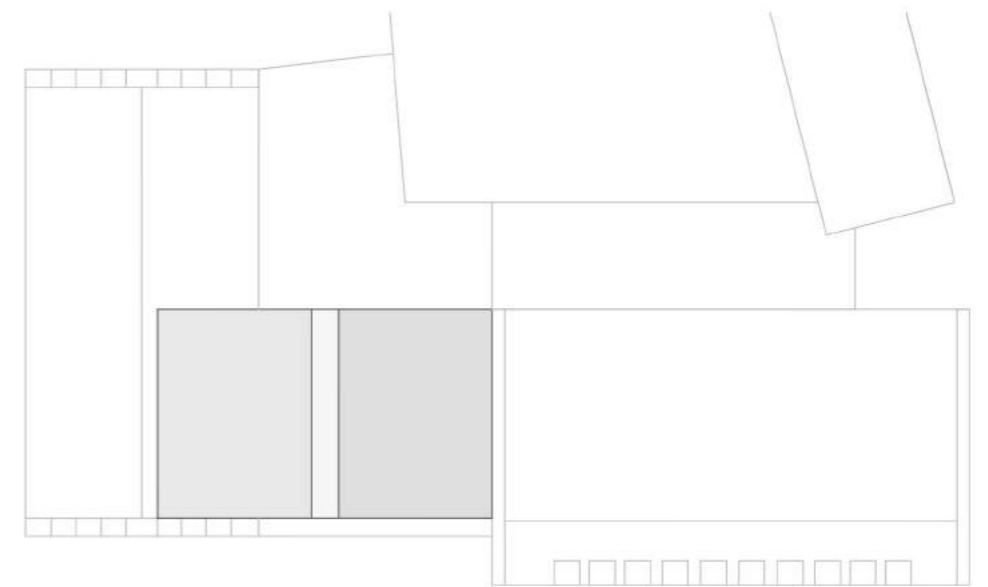
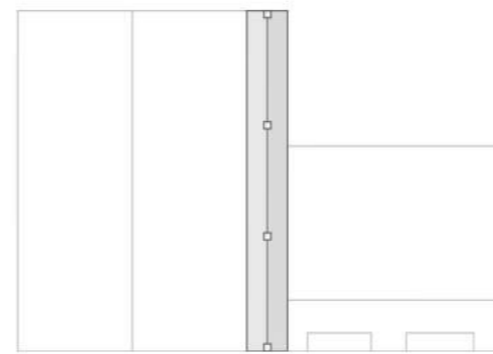
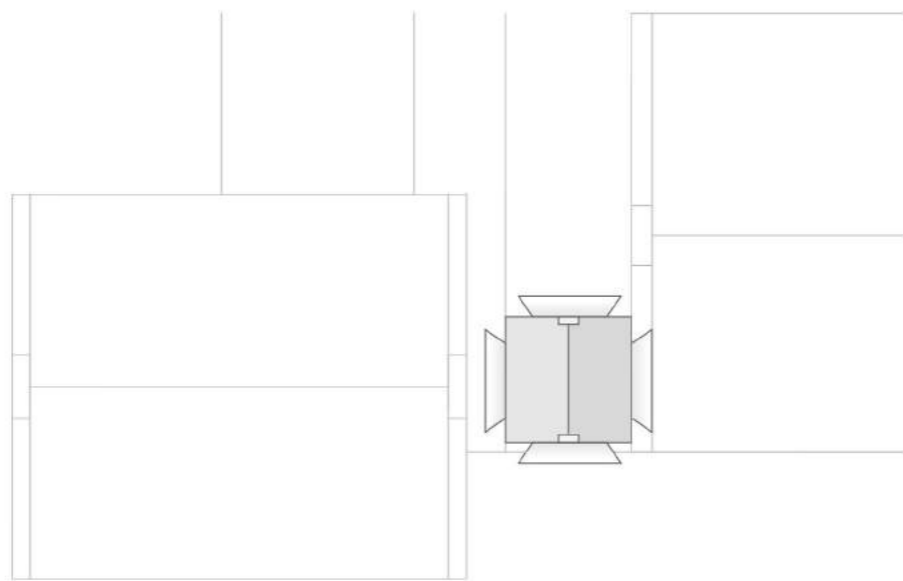




M 1:25000

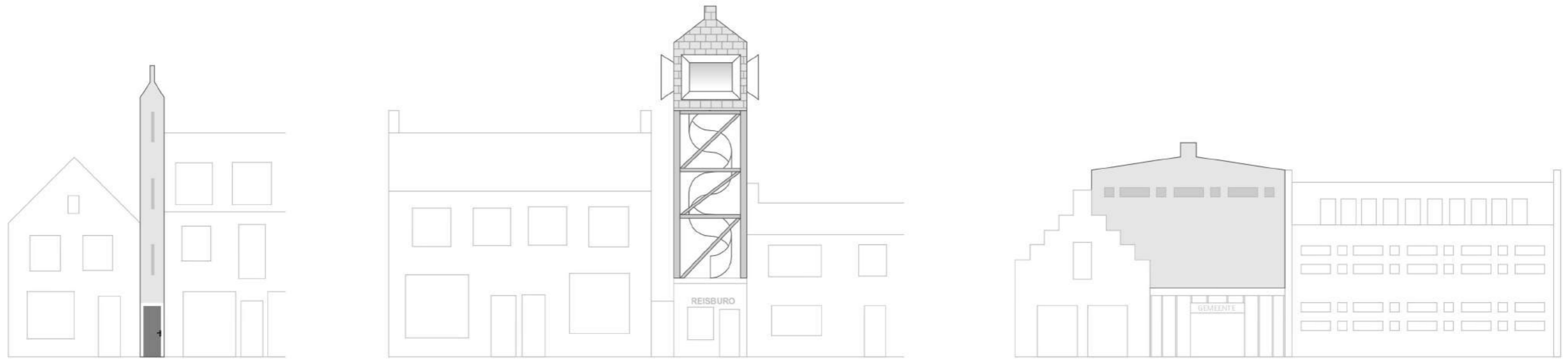


Draufsicht M 1:800



Draufsichten M 1:200

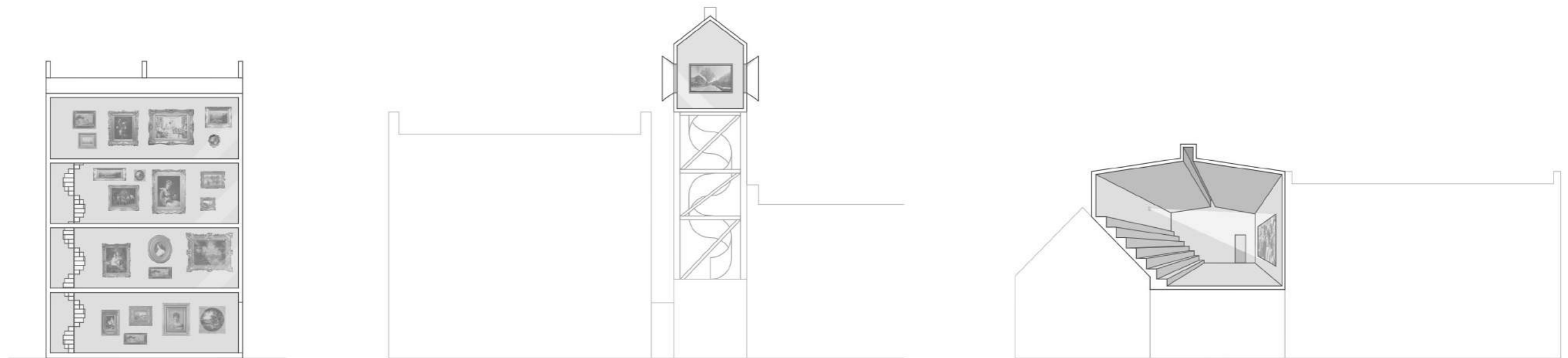
Parasits



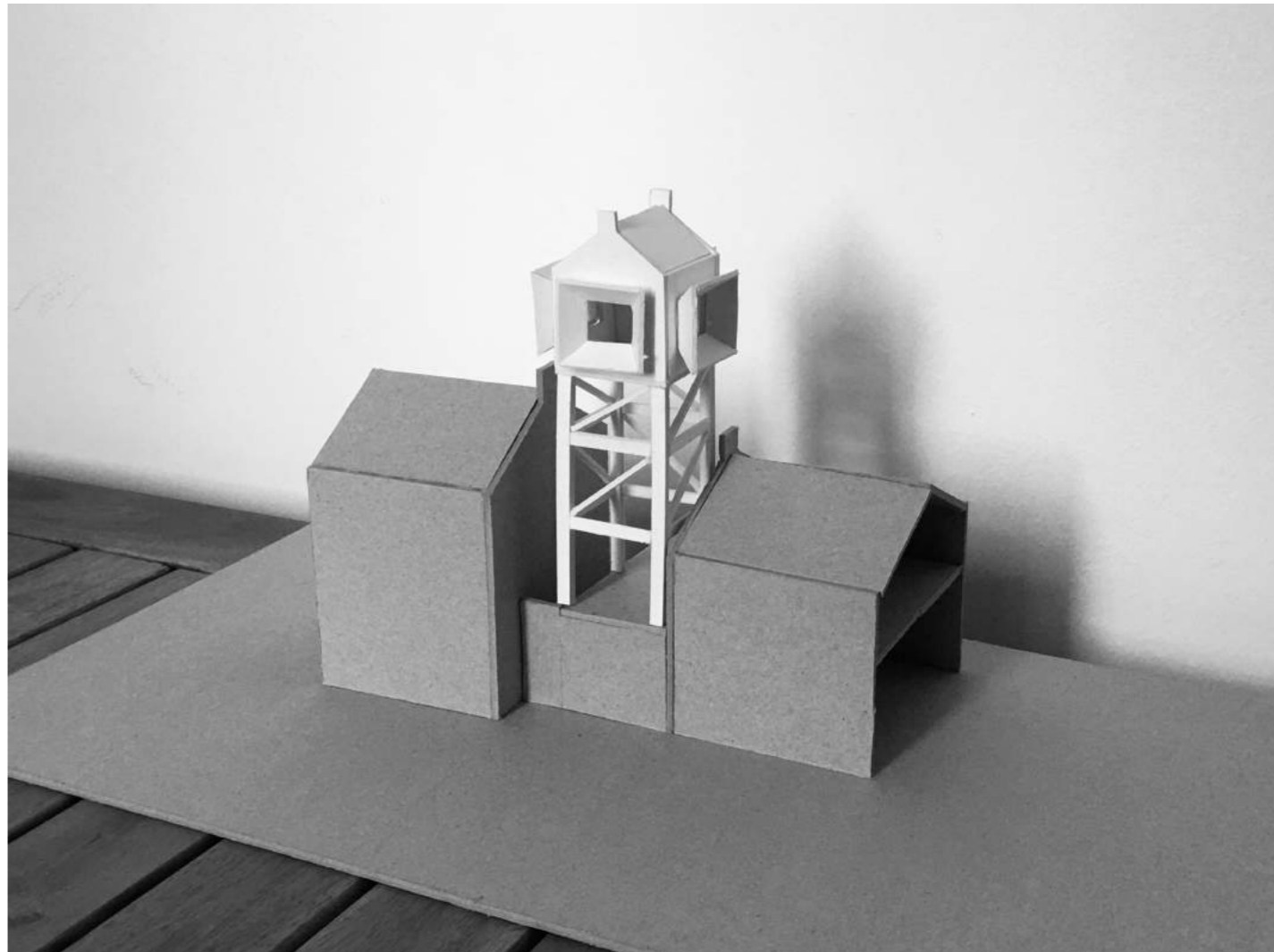
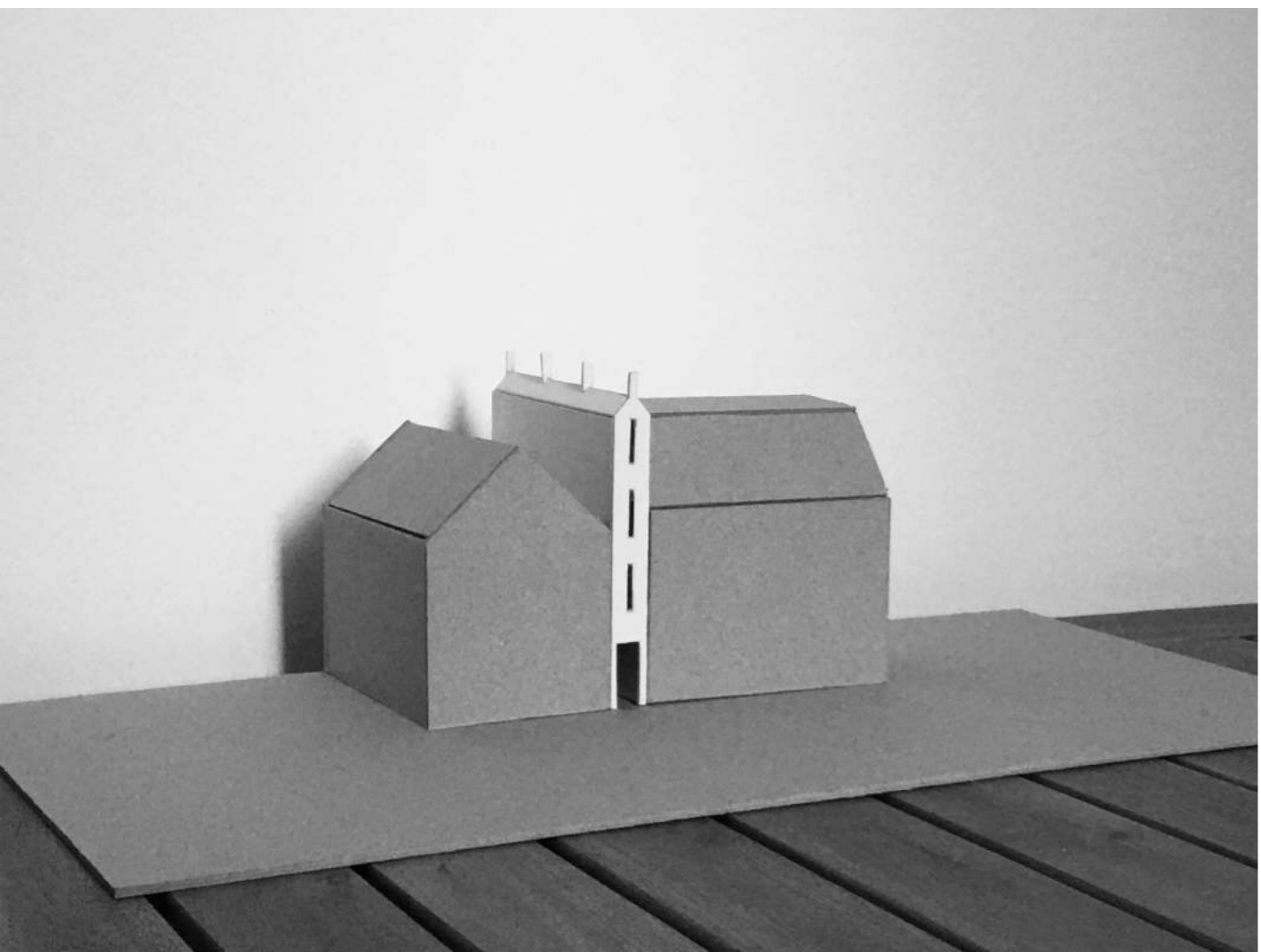
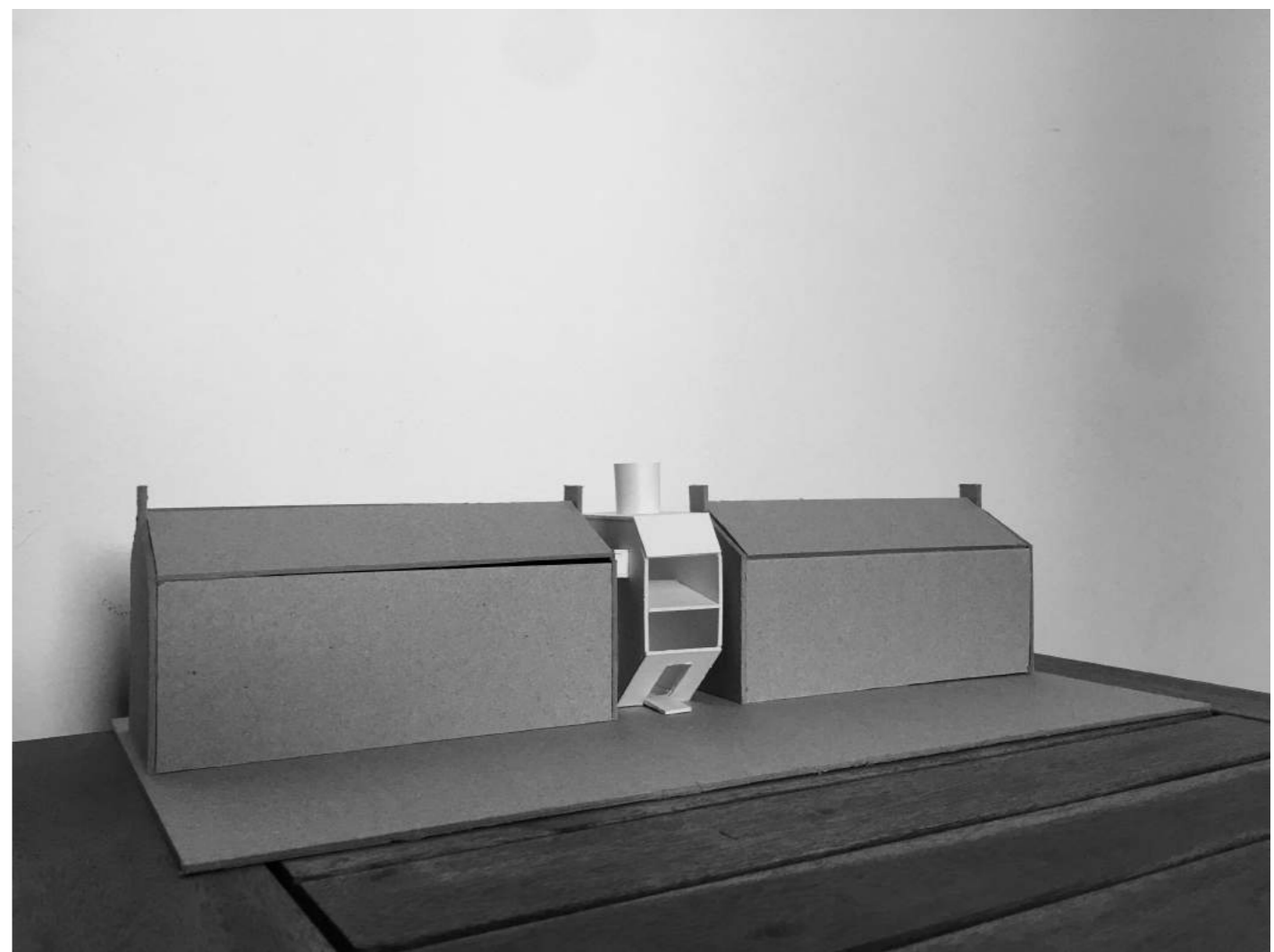
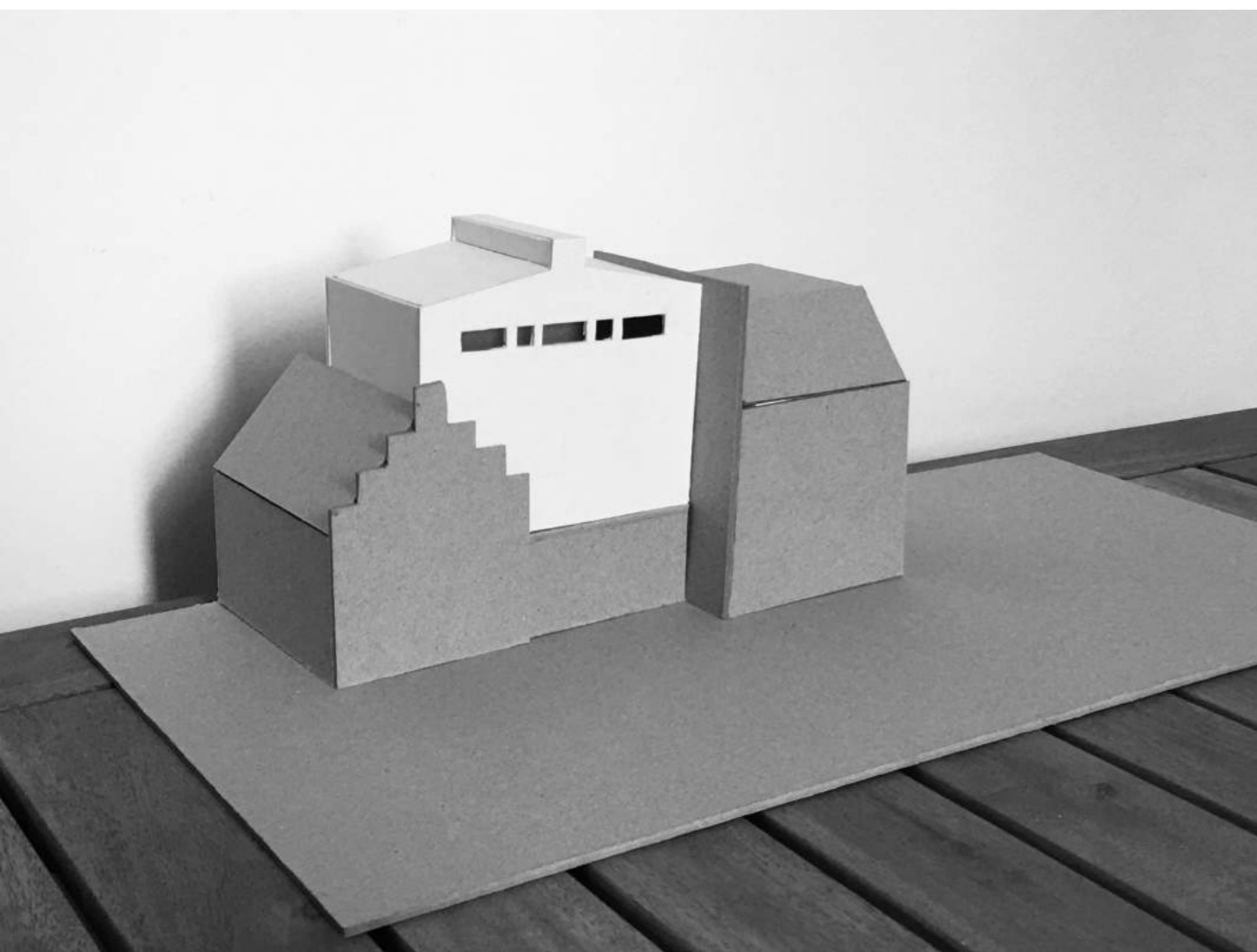
Stationsstraat

Ansichten M 1:200

Gemeentehuis Baarle-Nassau



Schnitte M 1:200



Parasits
M1:100