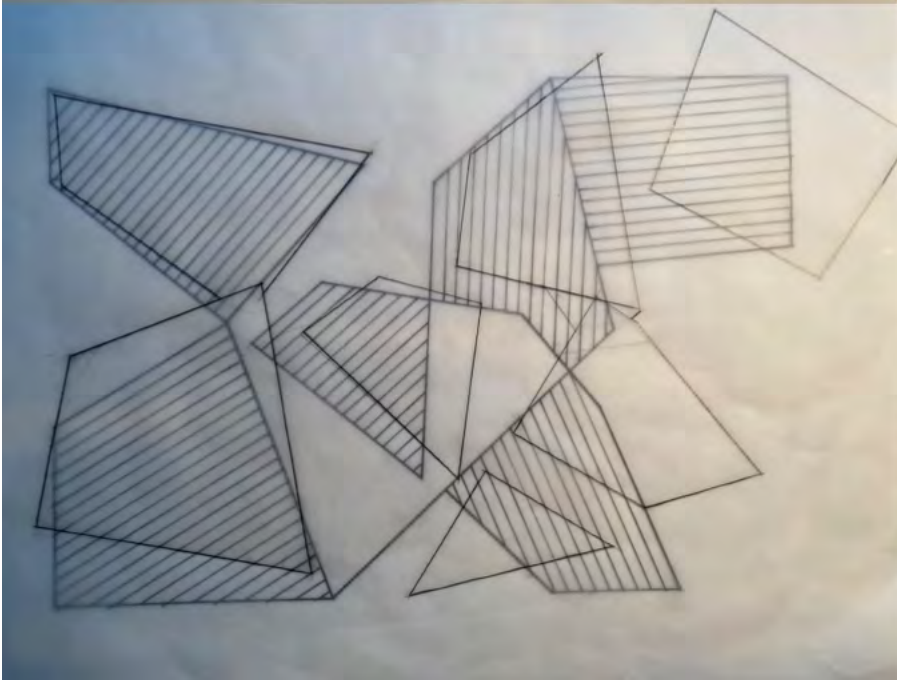
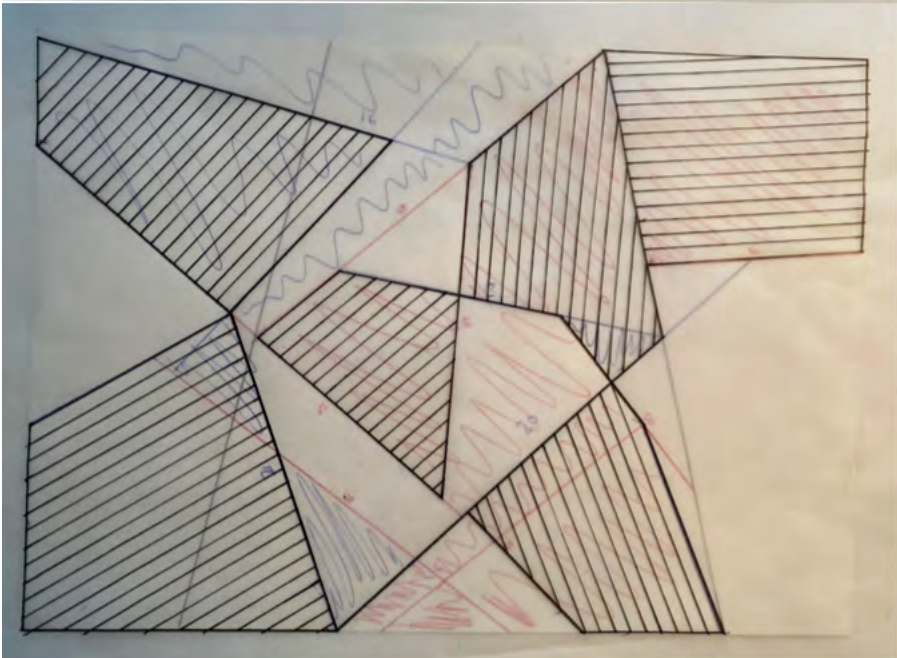
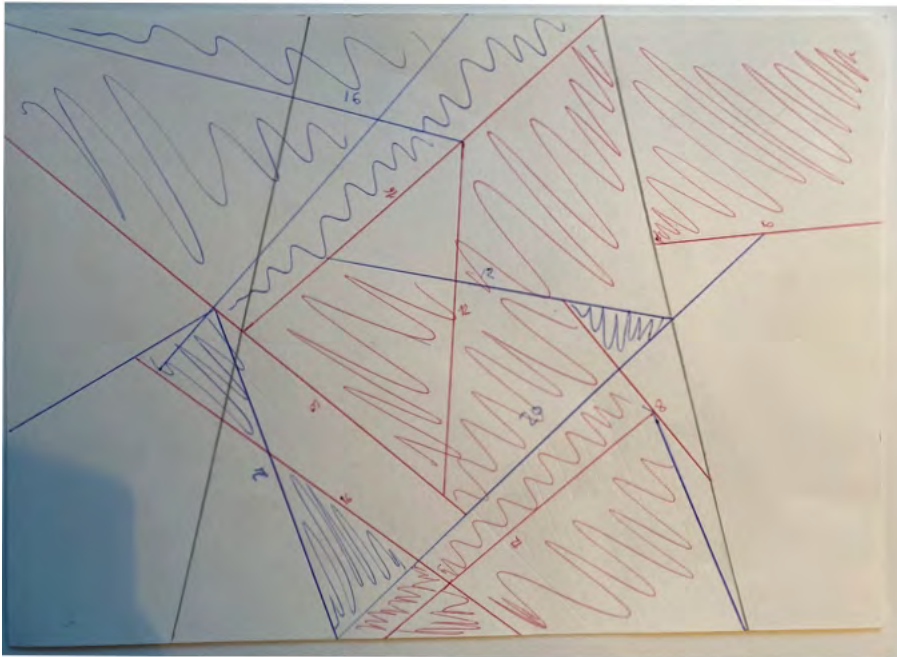
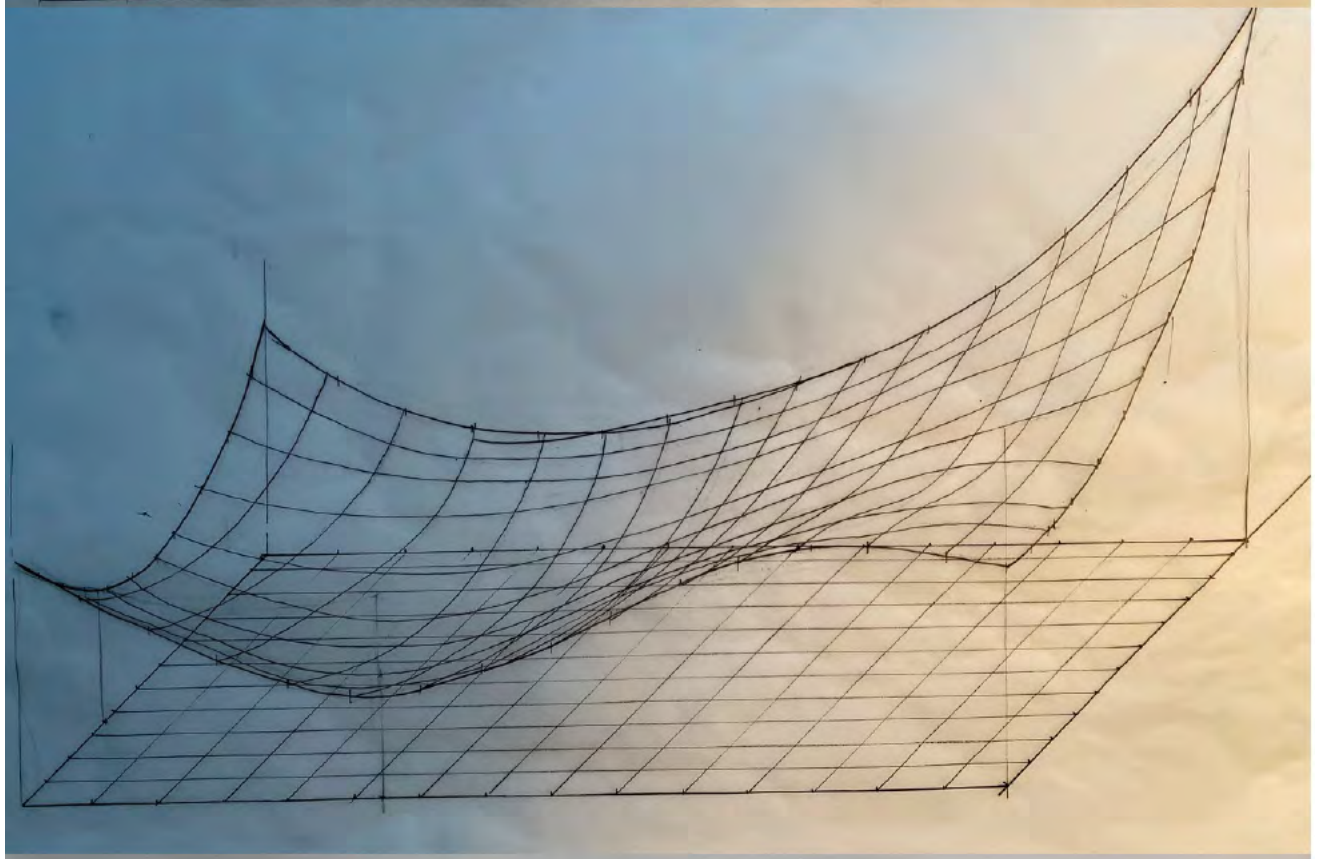
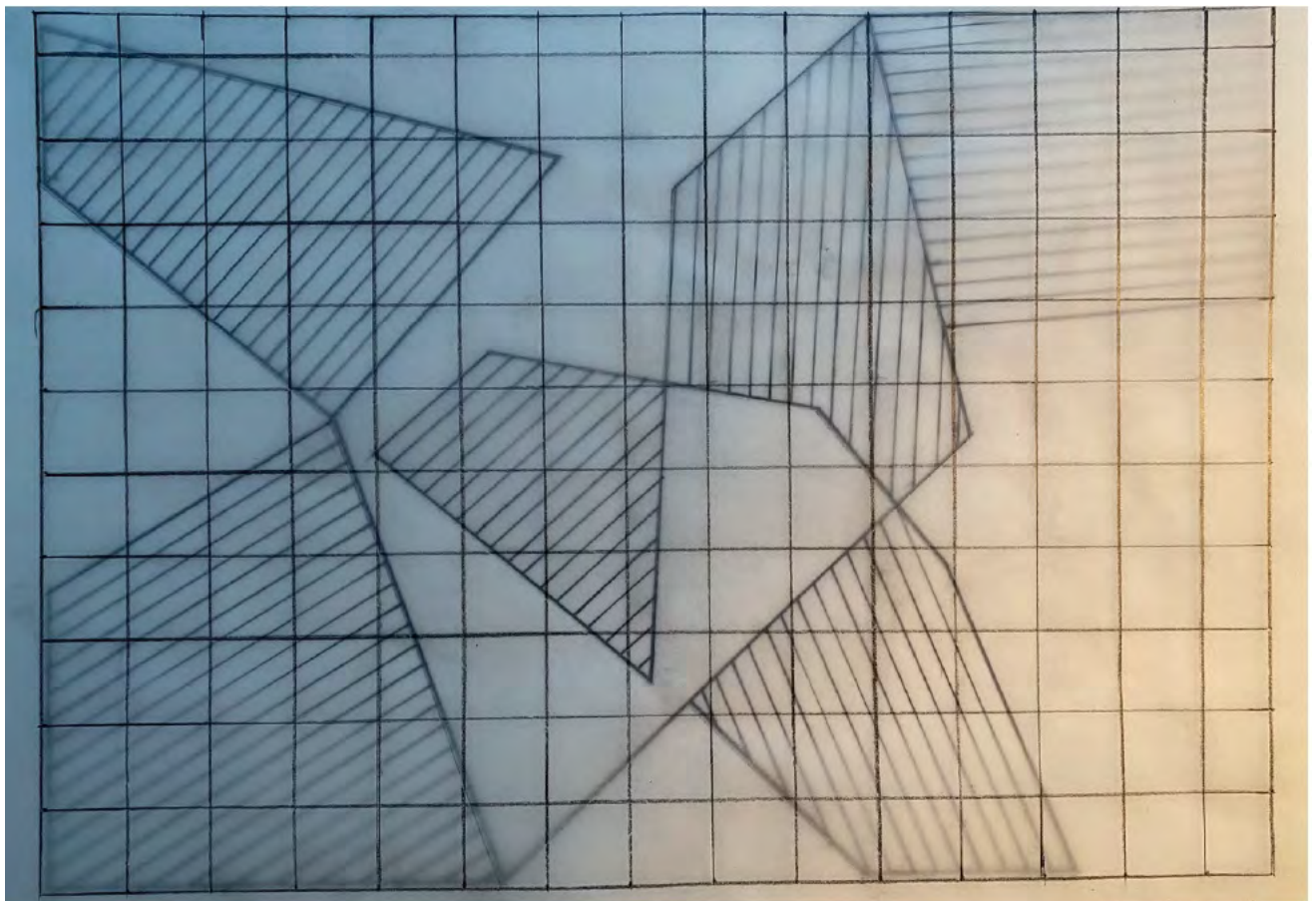


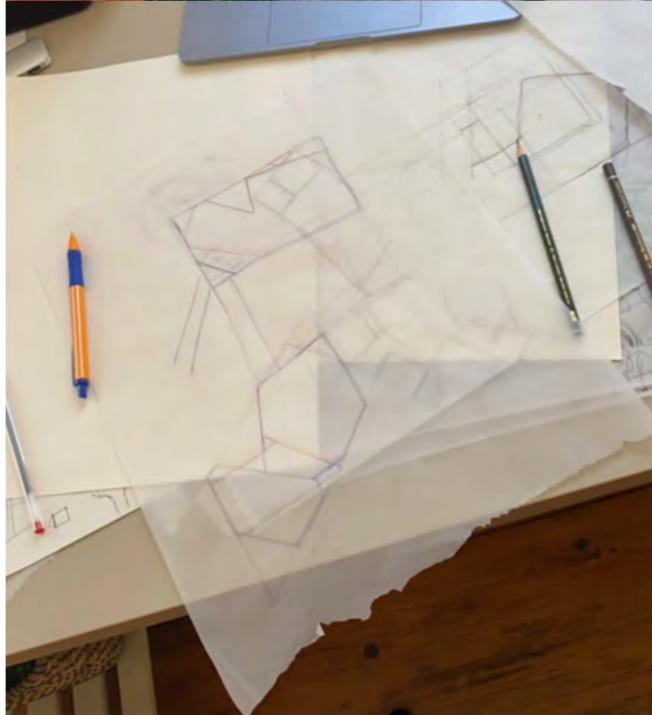
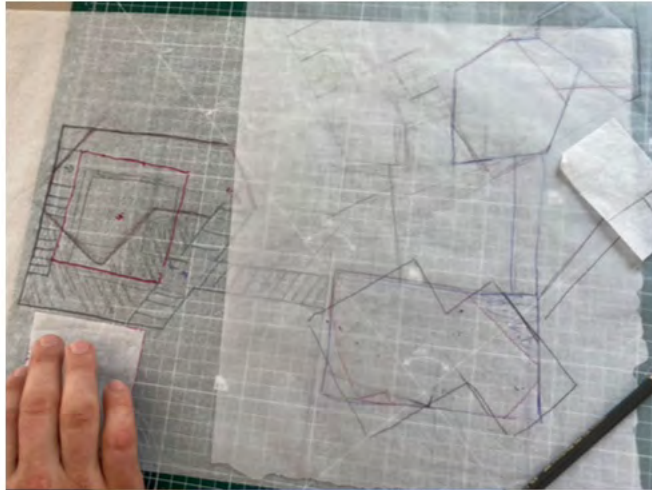
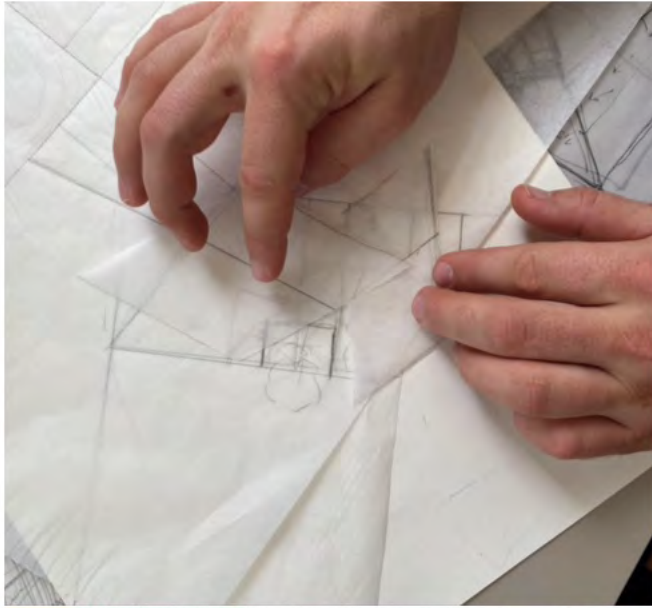
Wohnsiedlung bei Baarle

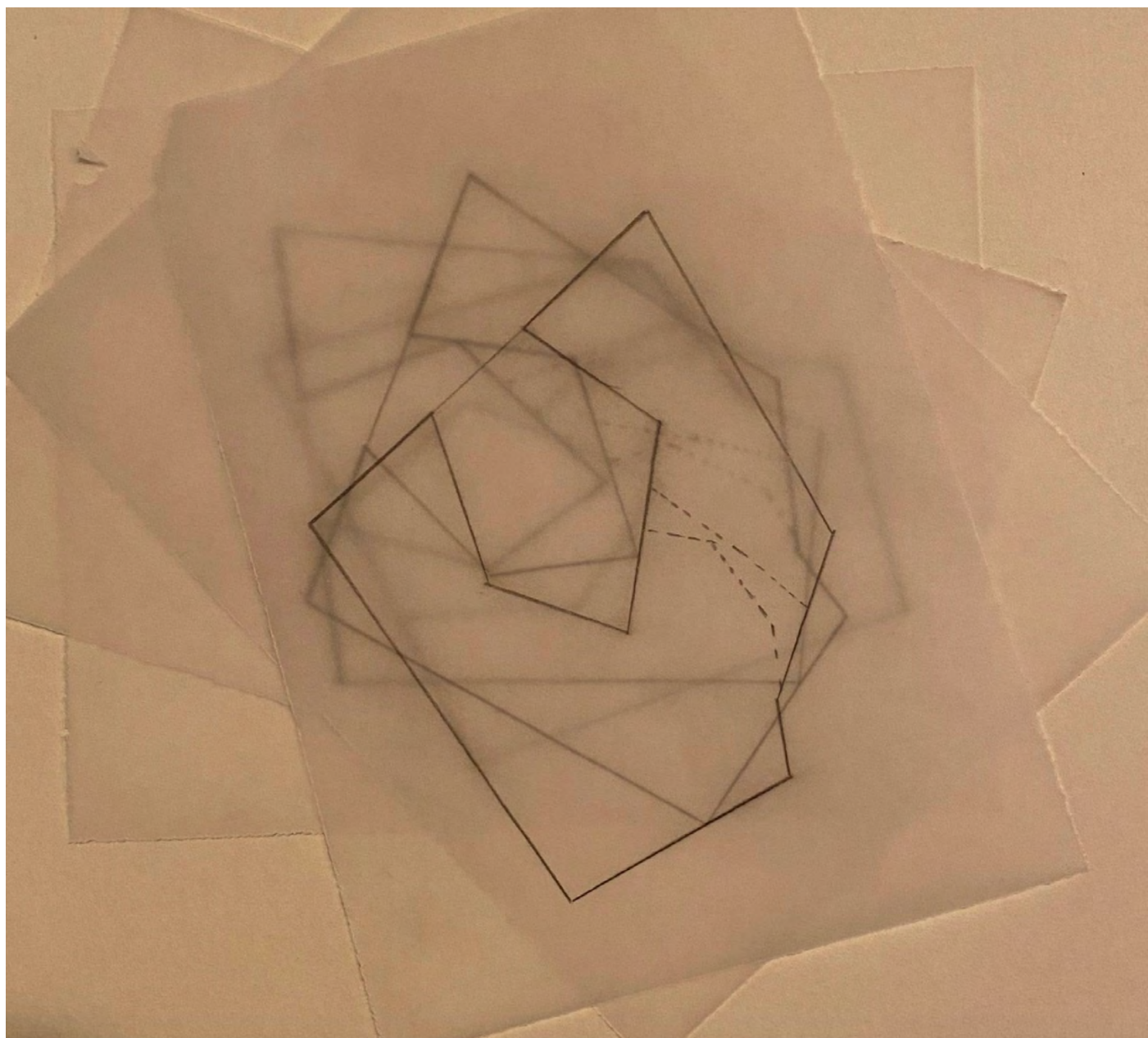
Wir wollen eine Wohnsiedlung schaffen, die vor allem von gemeinschaftlich nutzbaren Räumen geprägt ist, allerdings auch den Bedürfnissen der Privatsphäre nachkommt. Öffentlicher Raum ist frei interpretierbar. Wir wollen den zu Verfügung stehenden Raum so gestalten, dass er eingenommen werden kann und nach der Nutzung wieder freigegeben wird. Somit ergibt sich wenig ungenutztes Eigentum, sondern freier Raum für Gemeinschaft und Kreativität. Dazu gehört, dass solche Orte frei zugänglich und erreichbar gemacht, als auch Grenzen überwunden, werden. Nichts ist an seinen Ort gebunden. Die Möglichkeiten die ein Raum bietet, werden nur zum Teil durch die Form eingeschränkt, jedoch vielmehr durch die kreative Interpretation der Menschen, die diesen Raum einnehmen und ihn zu einem Ort machen. Dadurch befindet sich das dargestellte Wohngebäude in einer stetigen Wandlung und Dynamik. Das Gebäude lebt. Wir schaffen einen offeneren Umgang mit Grenzen, um eine attraktivere Gemeinschaft in Siedlungsgebieten zu fördern. Durch Materialität und Form entsteht ein fließender Übergang zwischen Wald und Wiese, sowie auch im Inneren des Komplexes. Der Bewohner wird aus dem Wald in den Komplex geführt, sowie aus dem Wald in eine Lichtung. Die natürliche Grenze zwischen Wald und Wiese wird umspielt und unscheinbarer gemacht, durch die vertikale Hölzerne Fassade und Graslandschaften in den Innenhöfen. Der Innenhof erstreckt sich durch den gesamten Gebäudekomplex, wobei er durch seine Höhenunterschiede die Gebäude zugänglich macht. Die Wiese wird dadurch Teil des Entwurfes und damit in die alltägliche Nutzung miteingebunden.

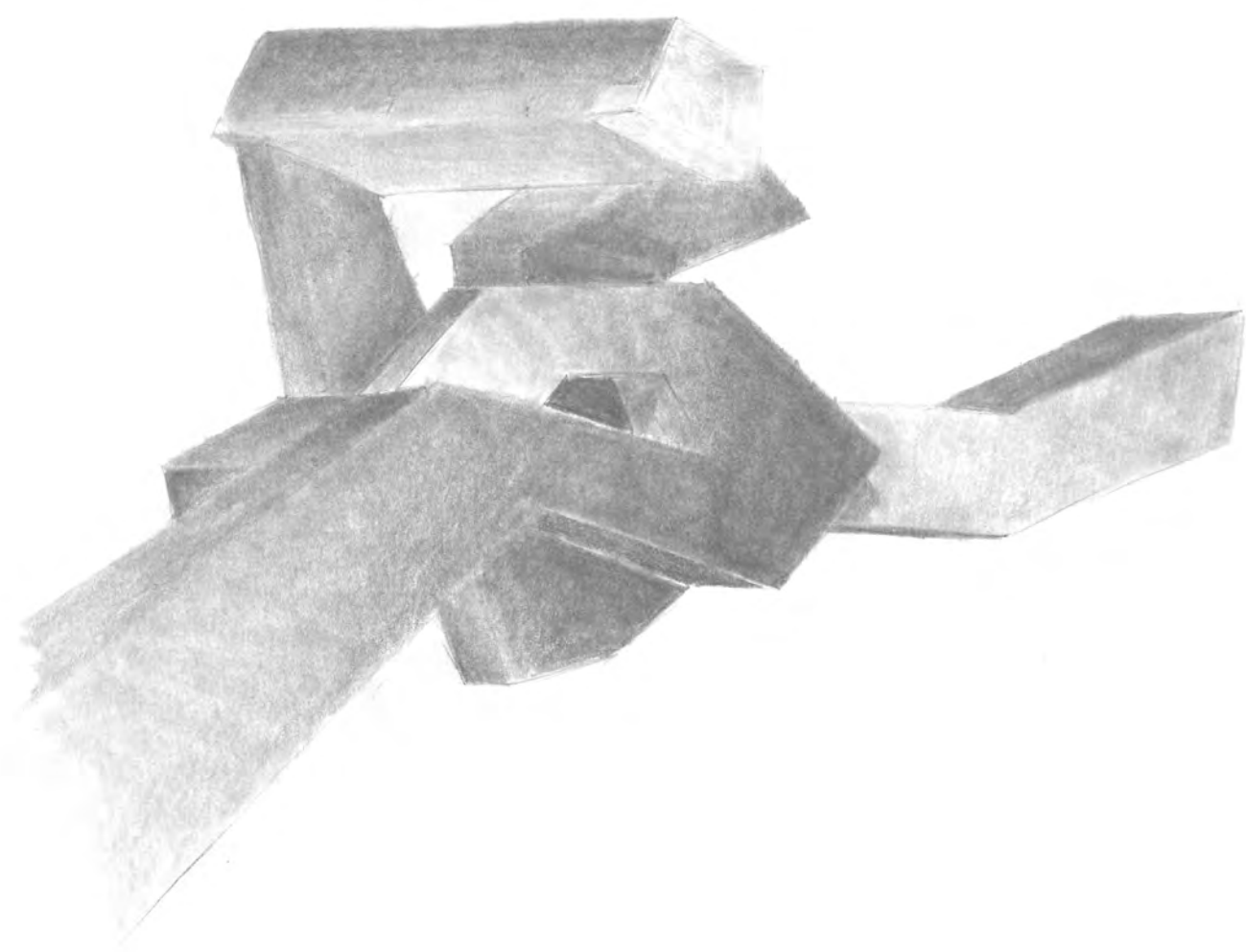
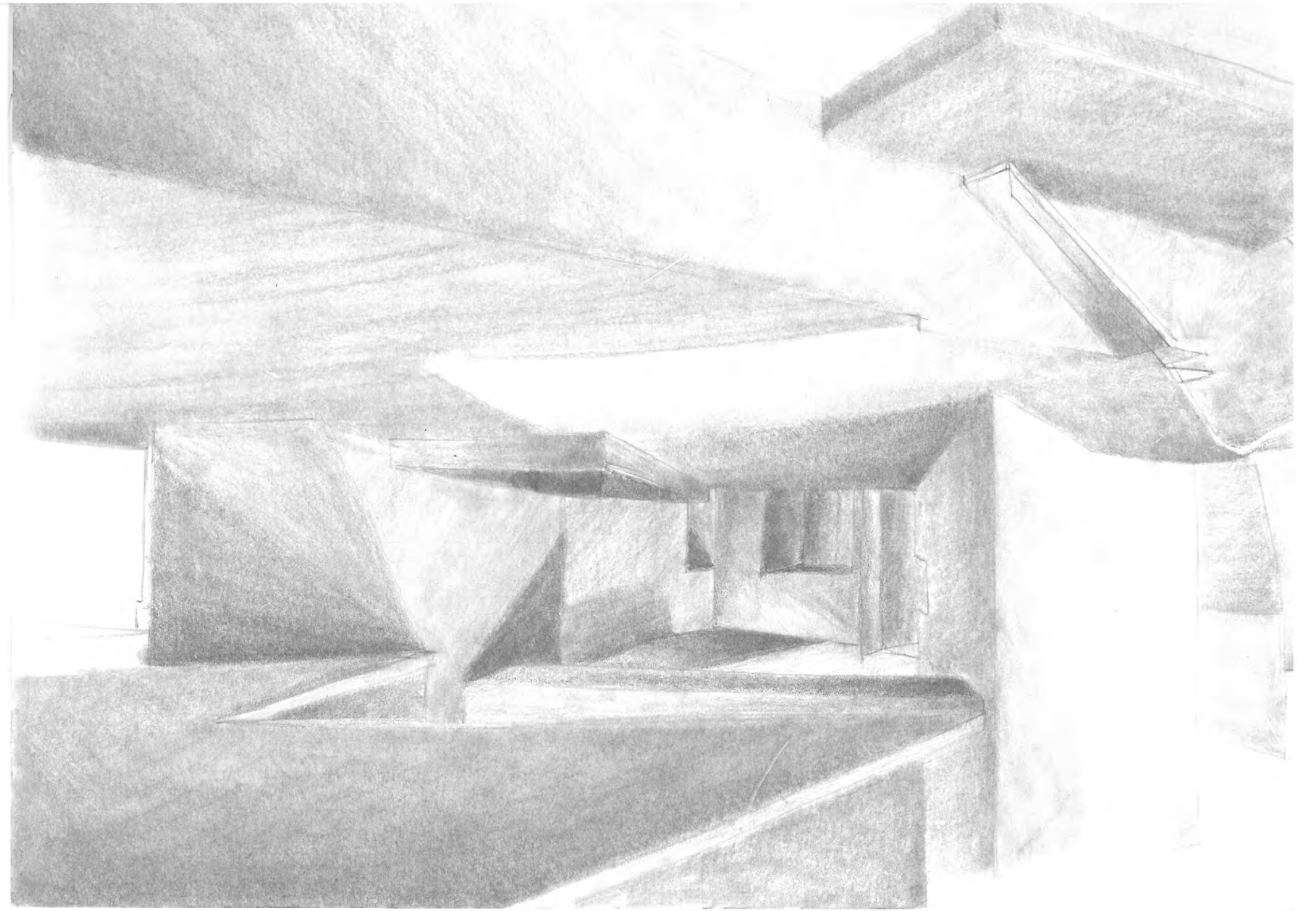


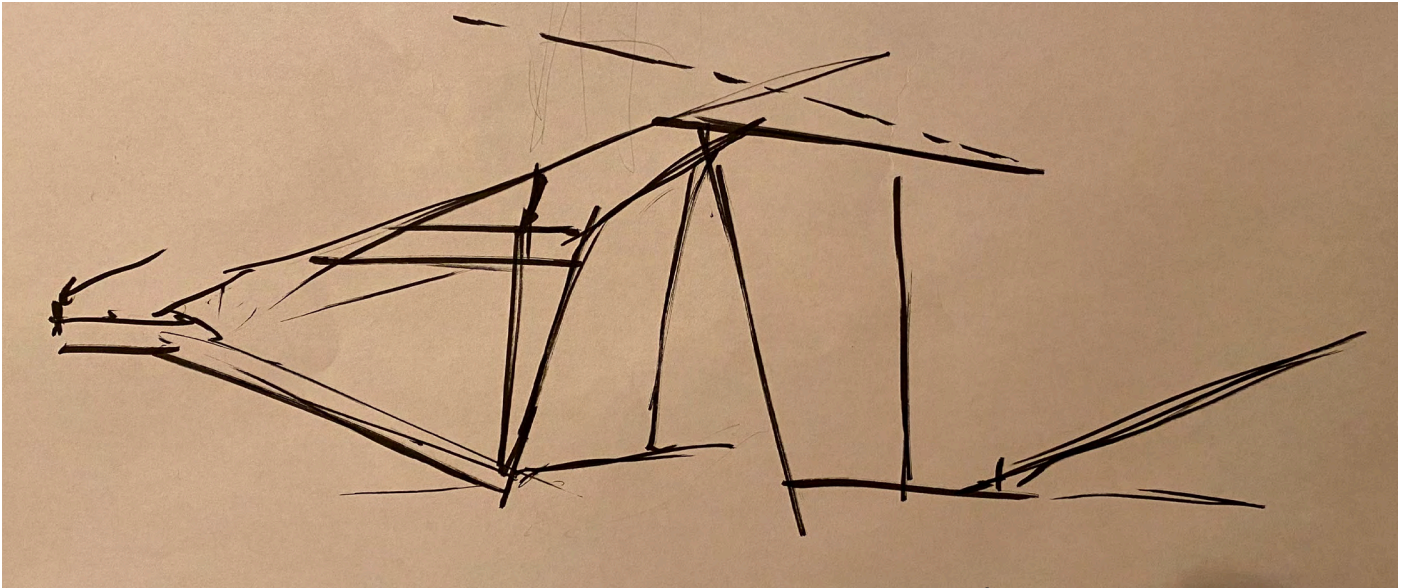




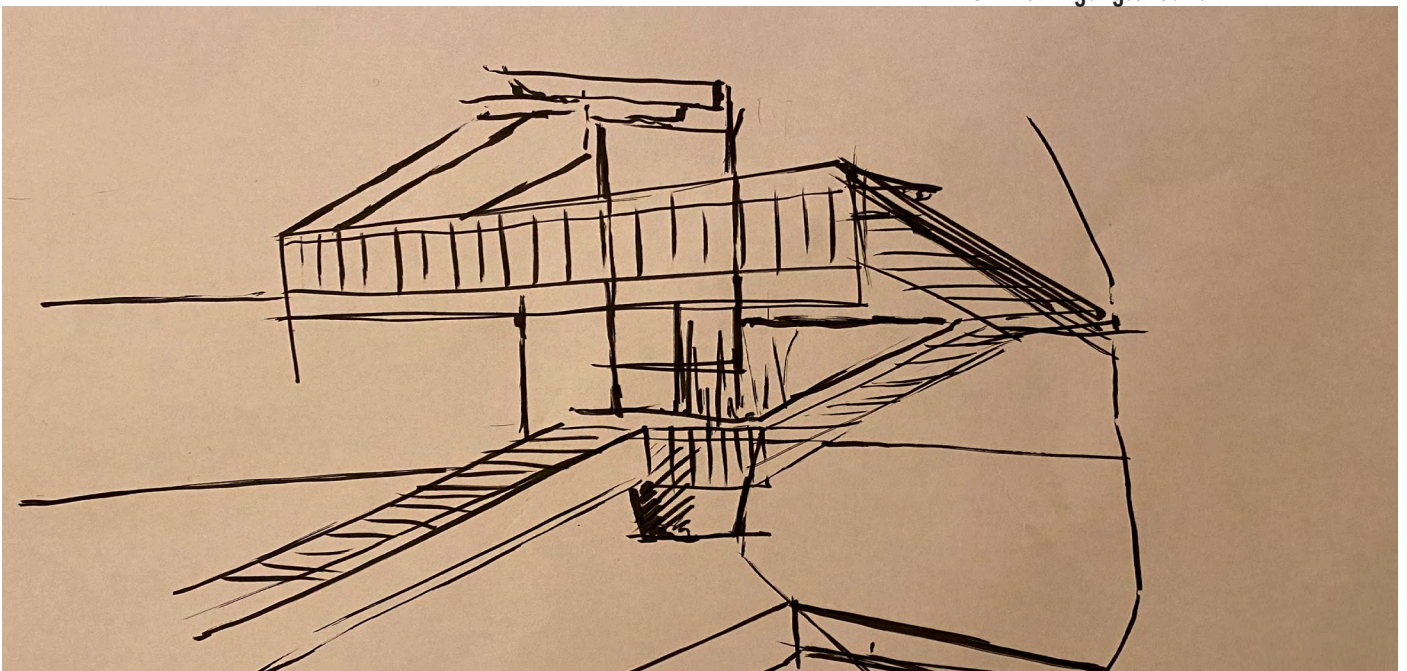








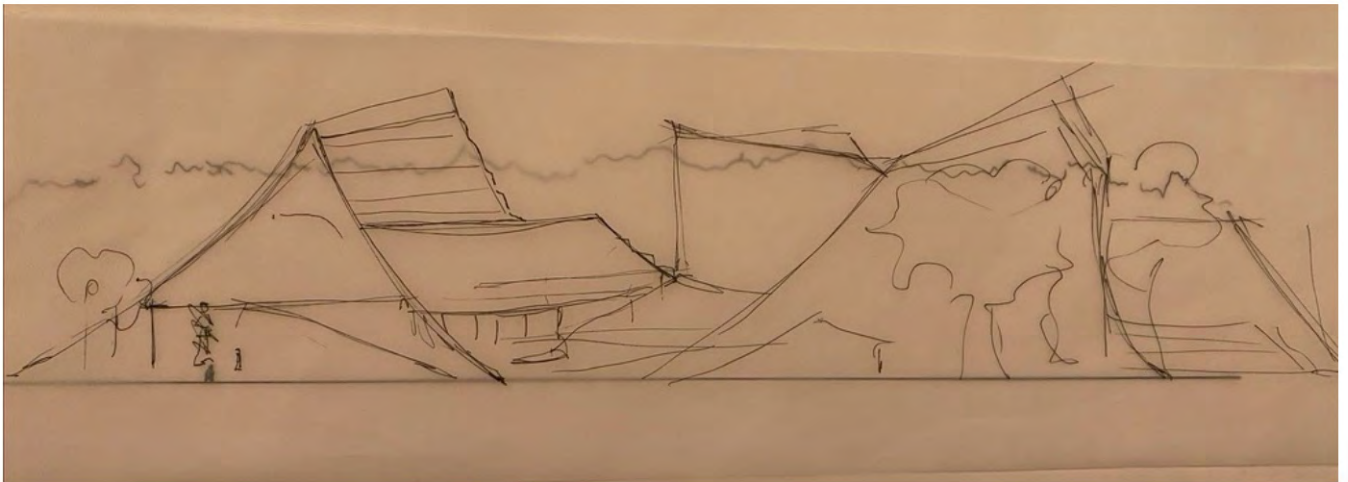
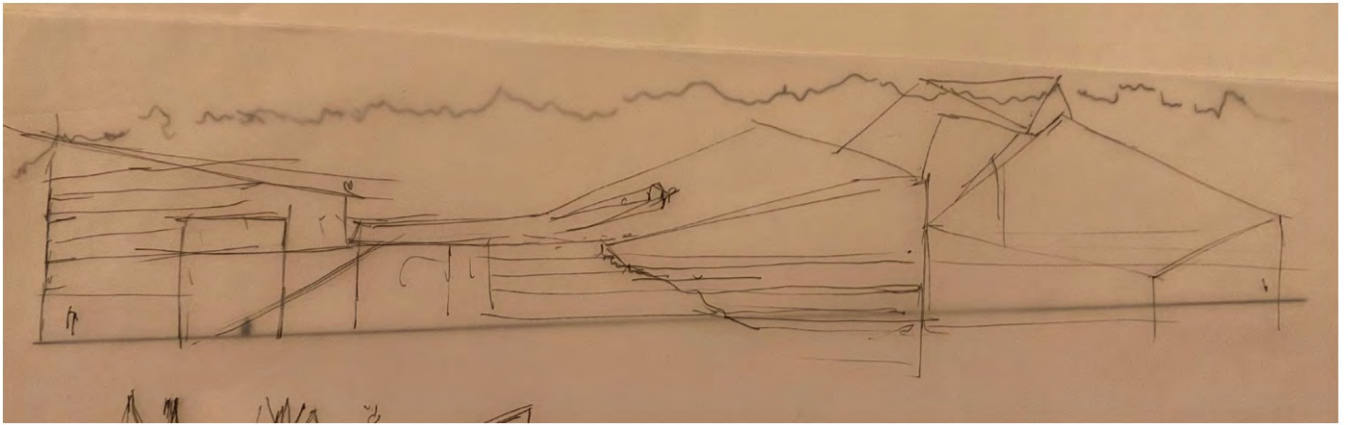
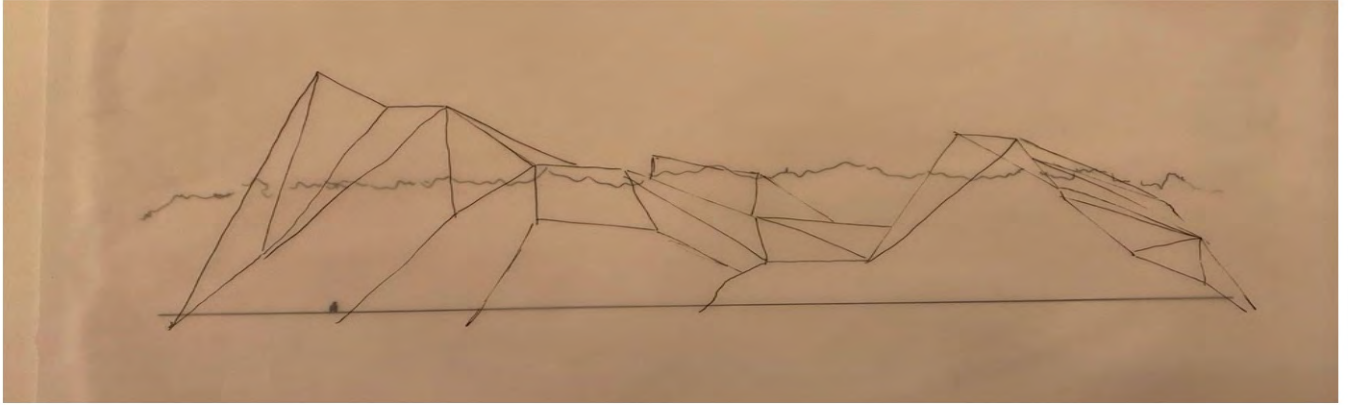
Skizze Eingangssituation

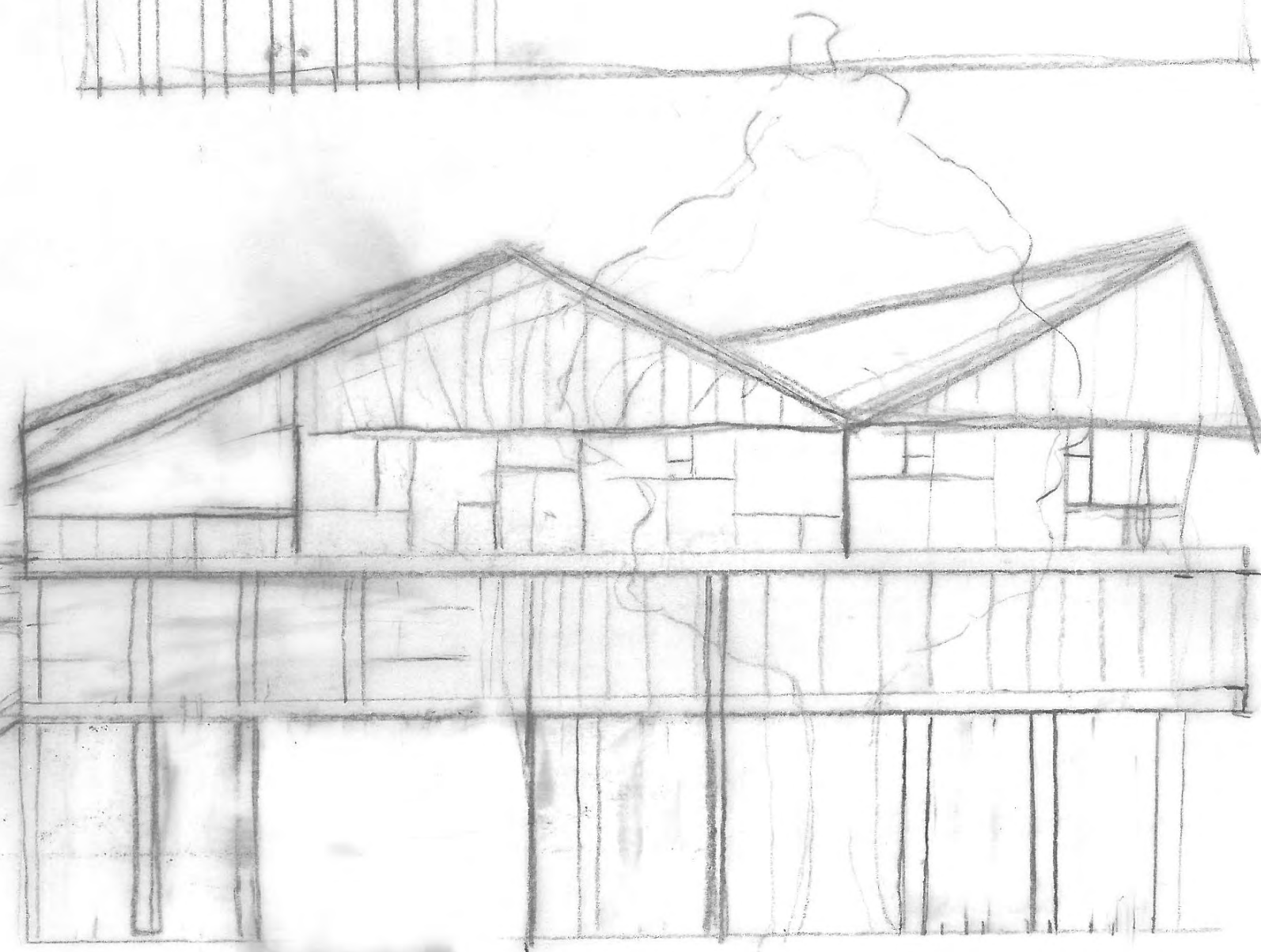
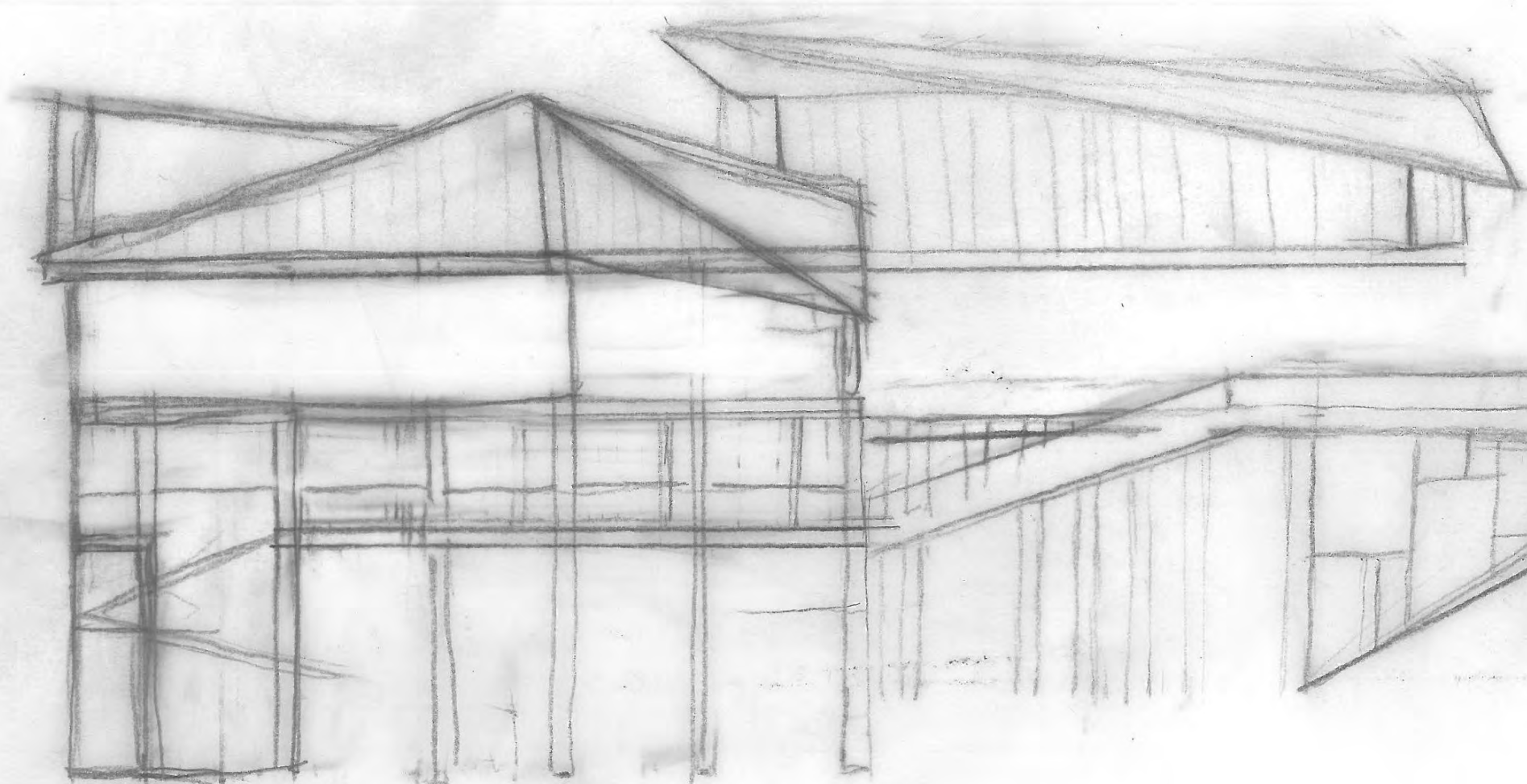
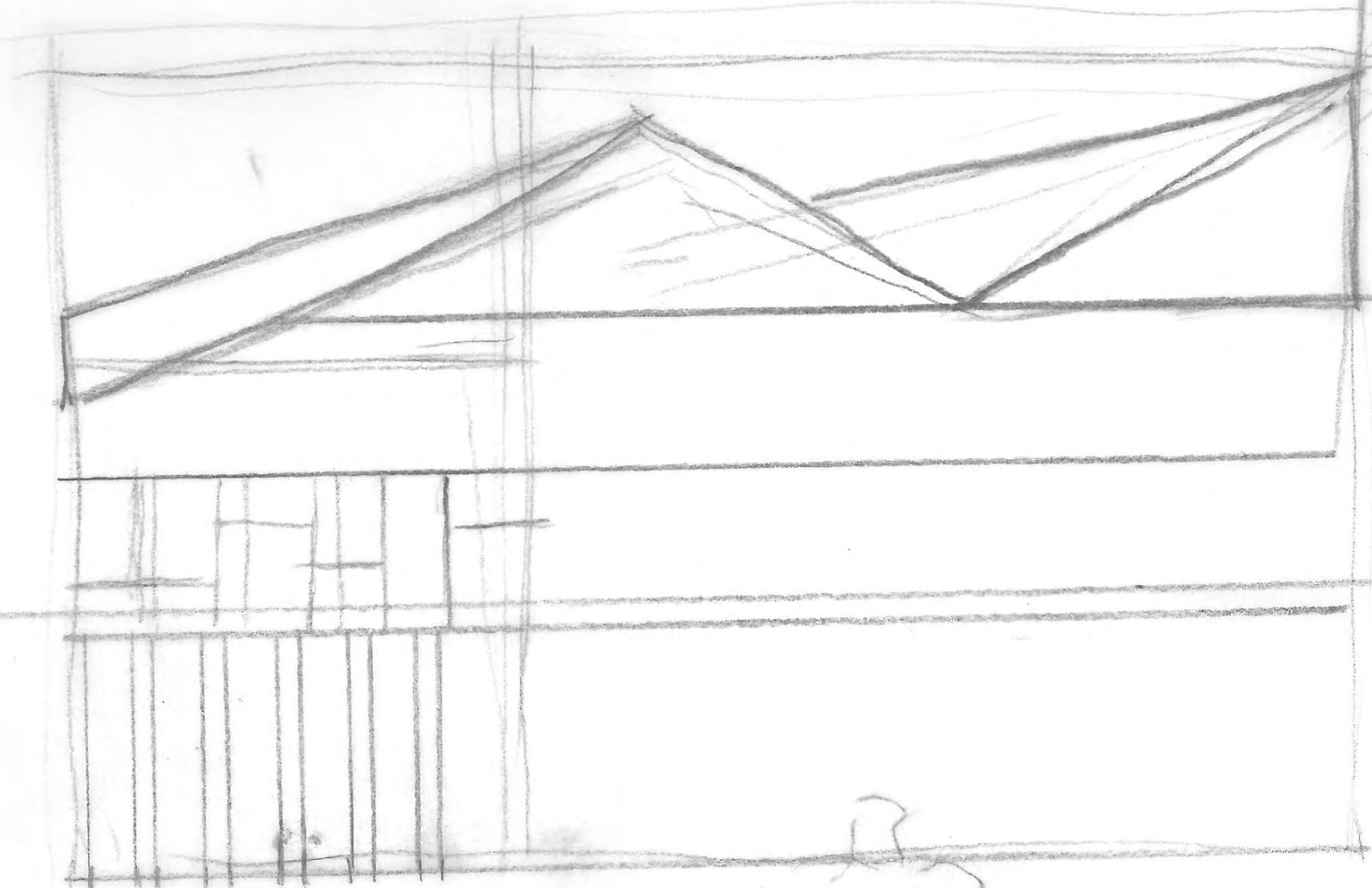
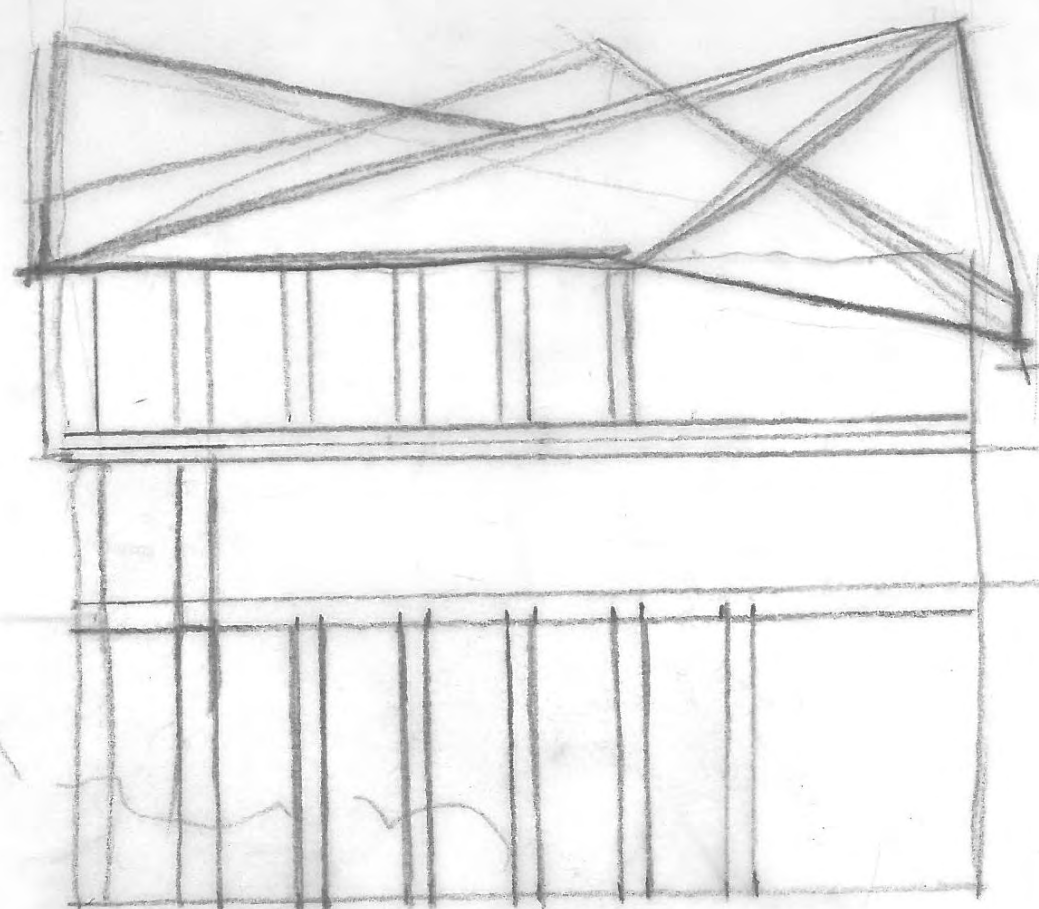


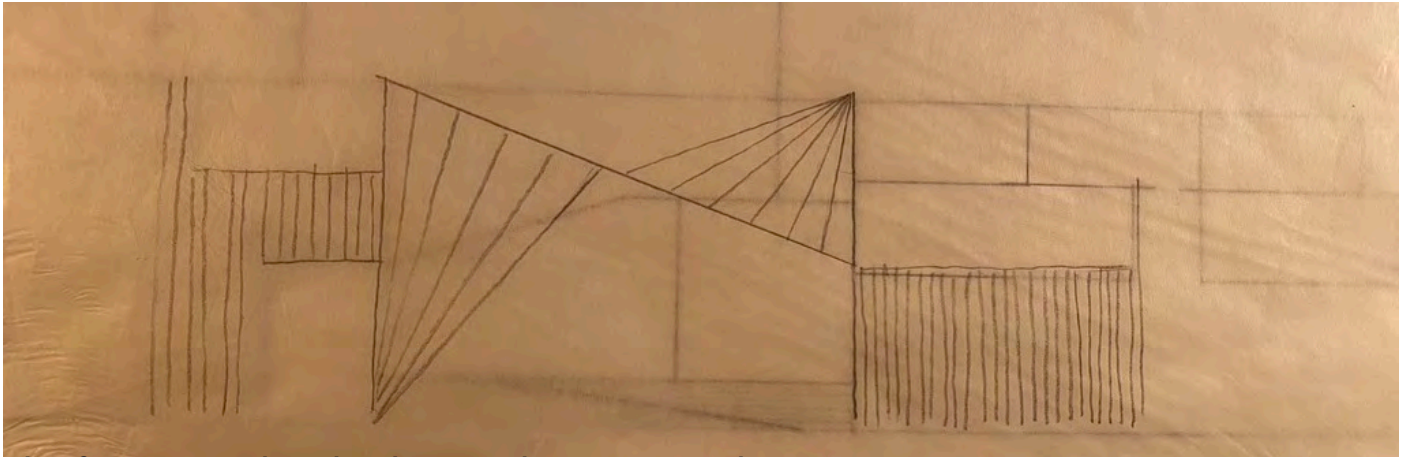
Skizze Treppenhaus



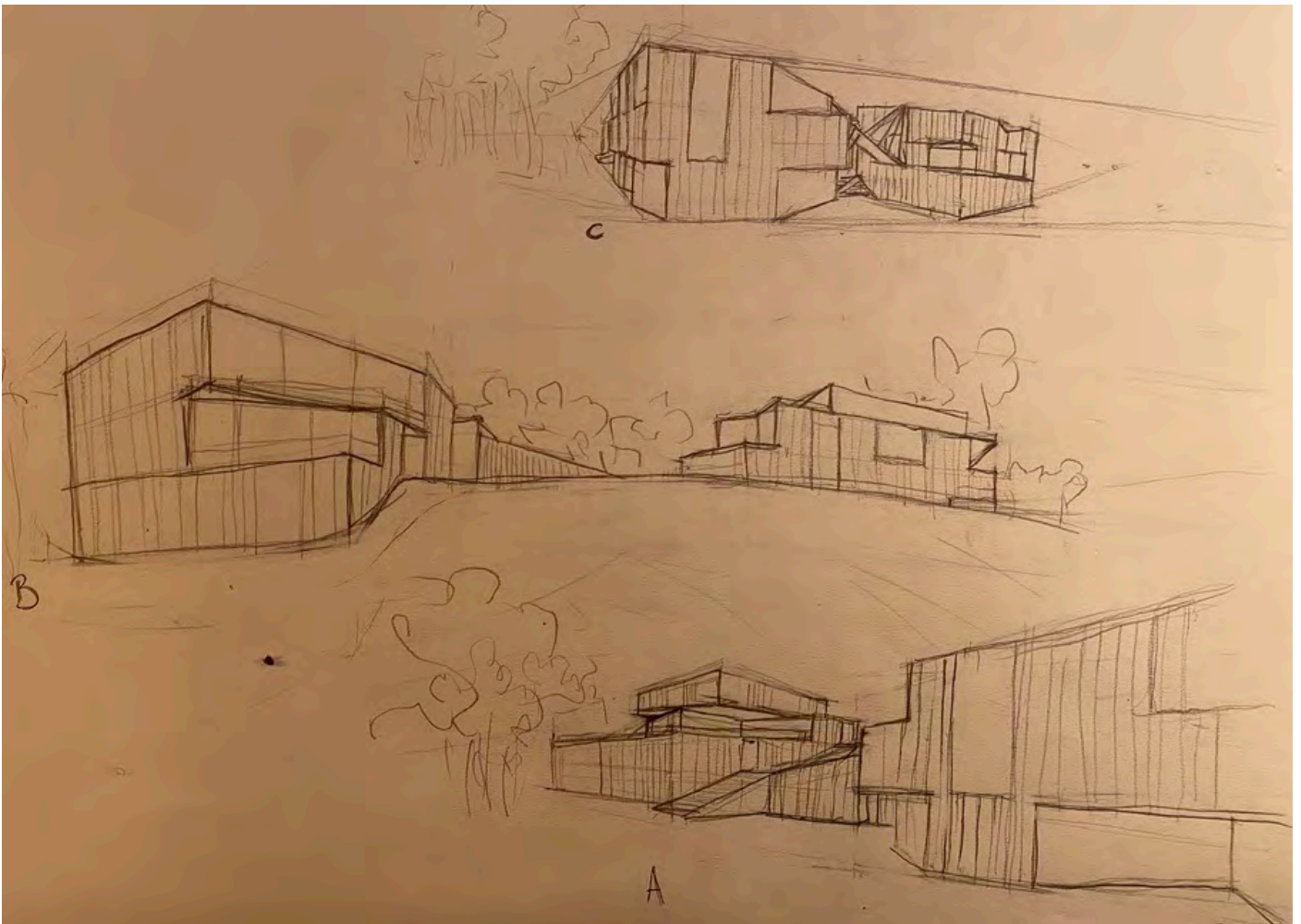
Skizze Treppenhaus





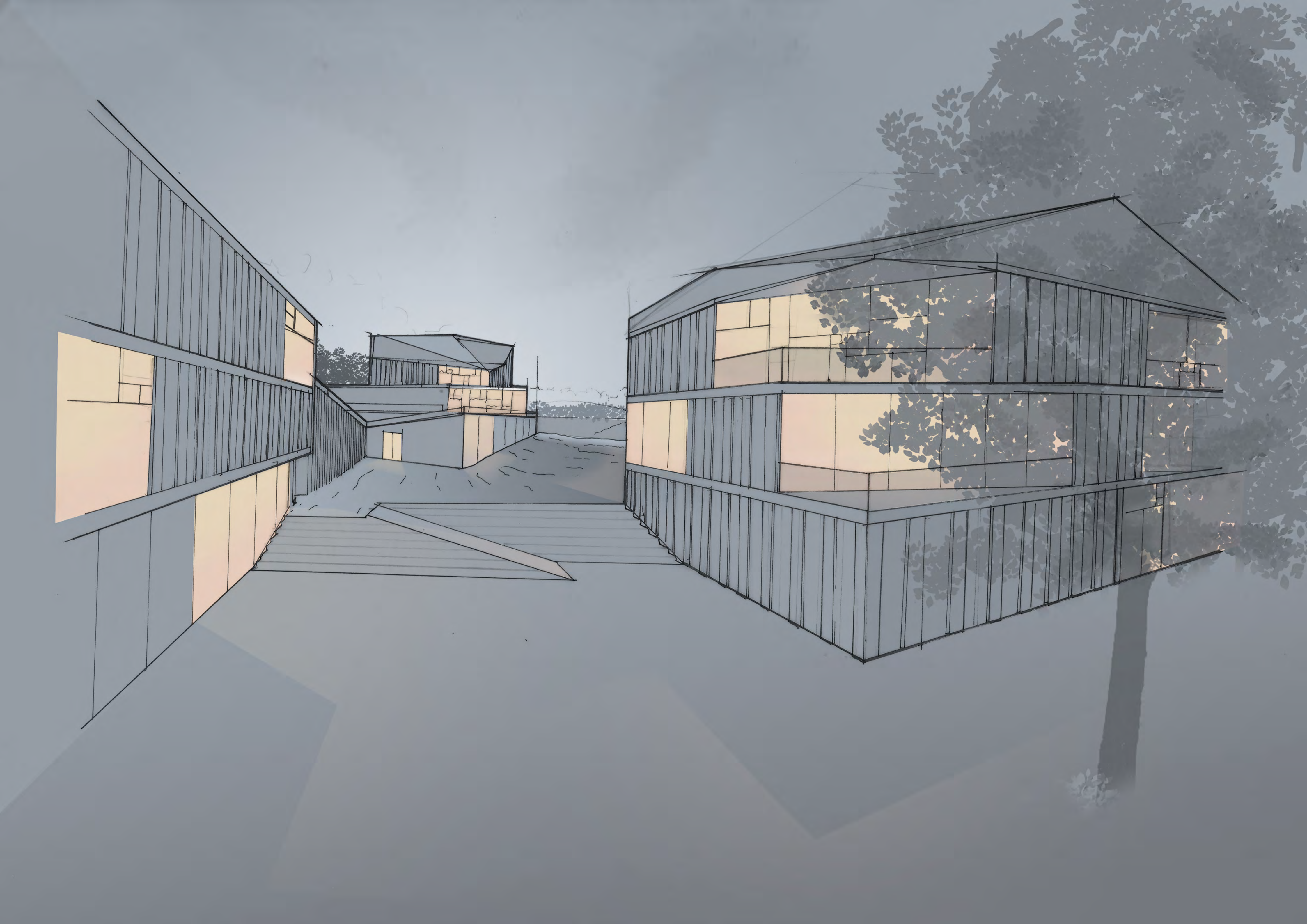


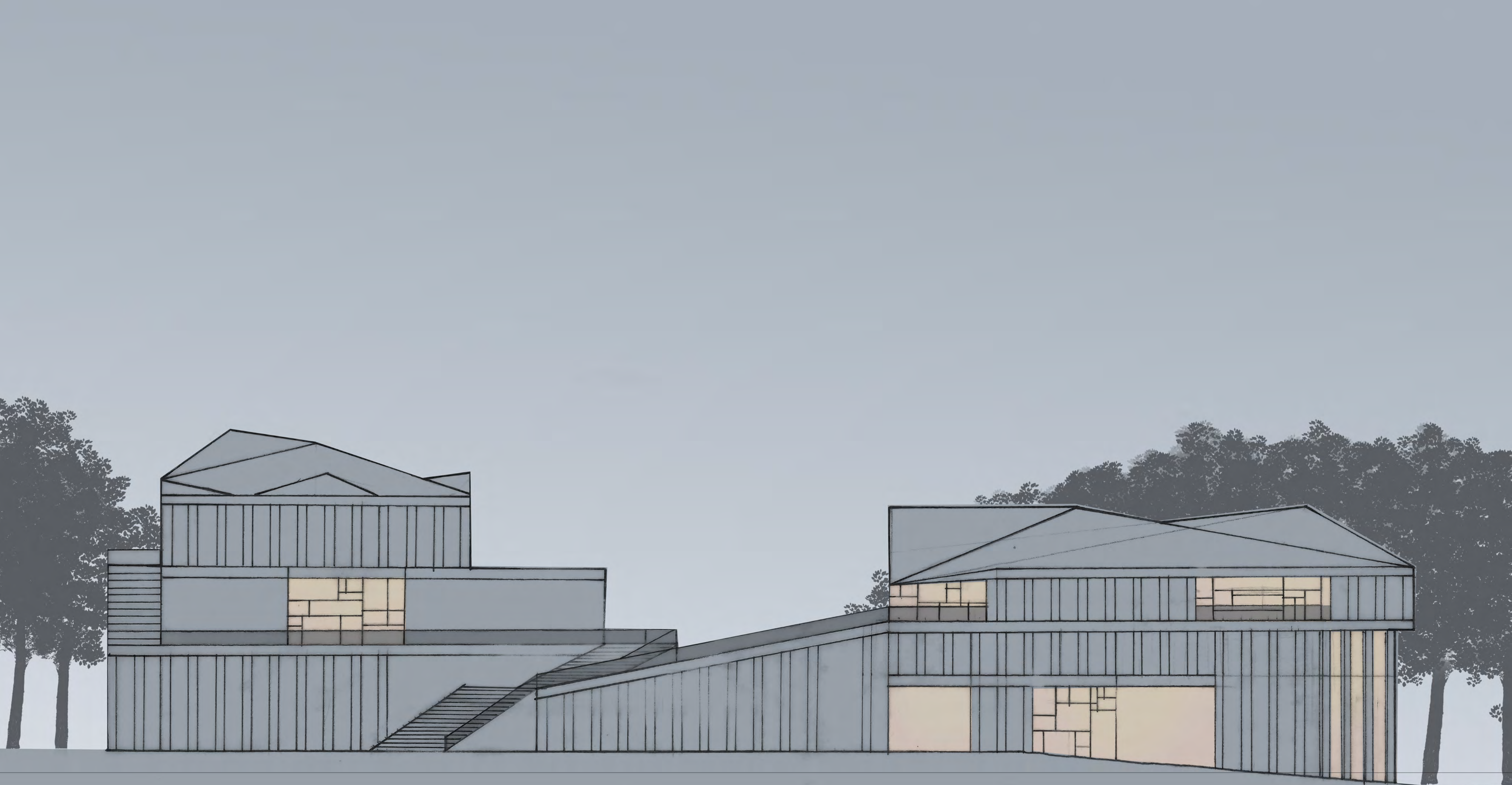
Idee für eine Brücke über dem Durchgang in Ansicht C
und Fassade aus vertikalen Holzbalken



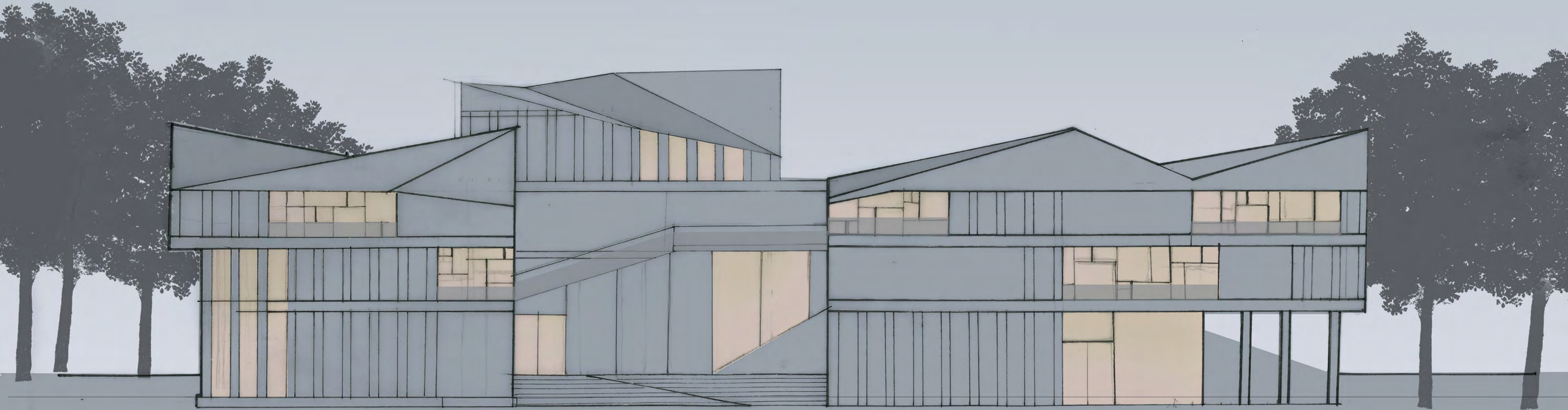
Skizzen



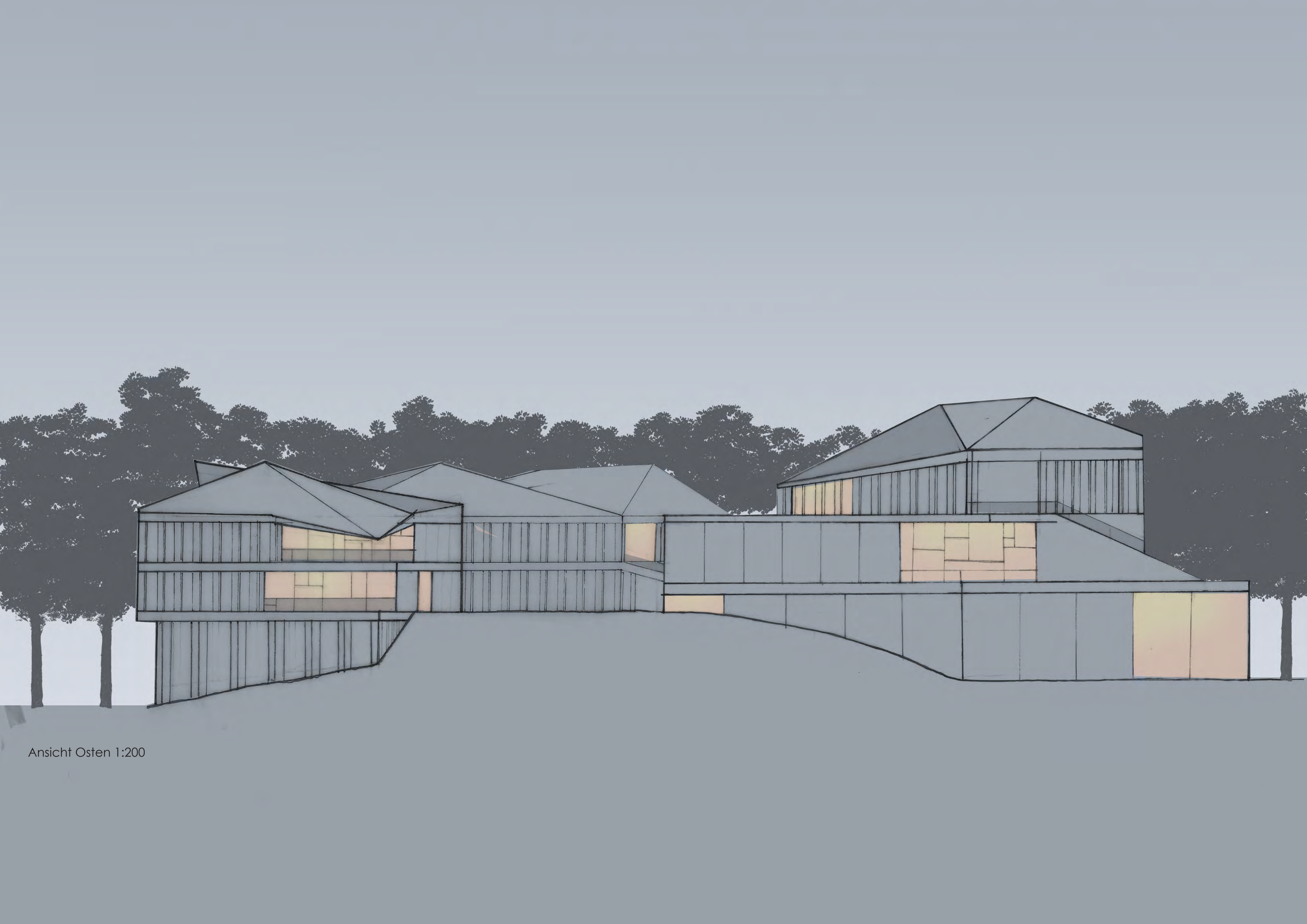




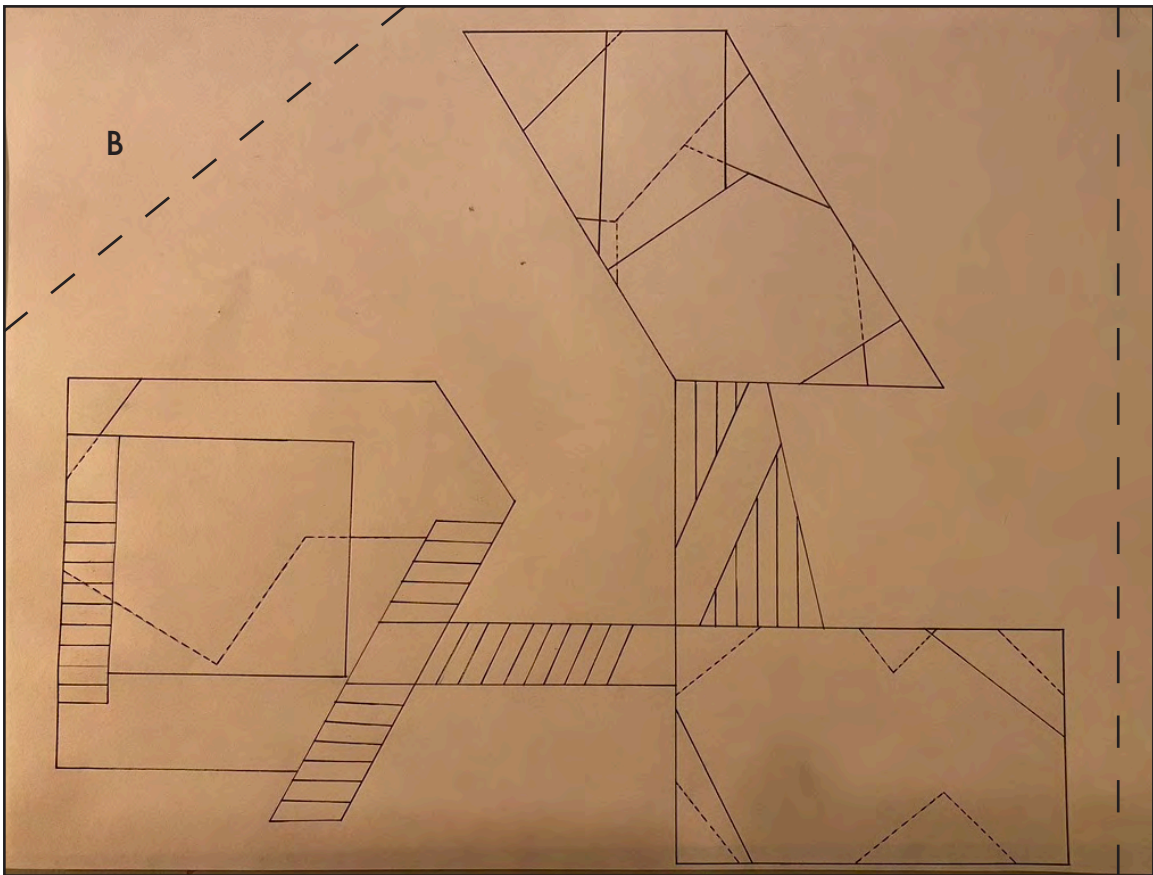
Ansicht Nordwest 1:200



Ansicht Nordost 1:200

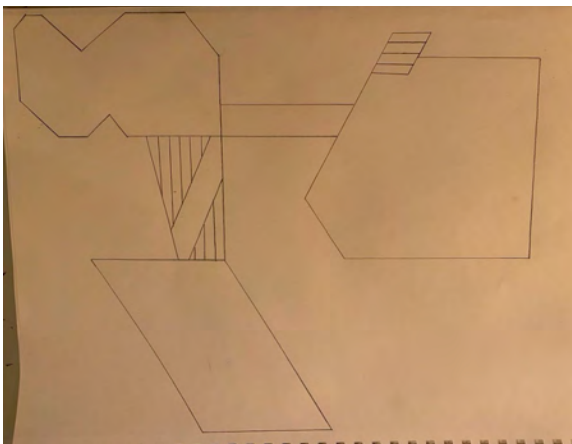


Ansicht Osten 1:200

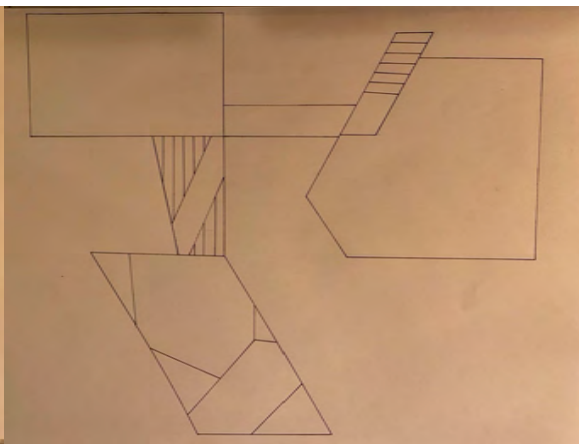


Draufsicht

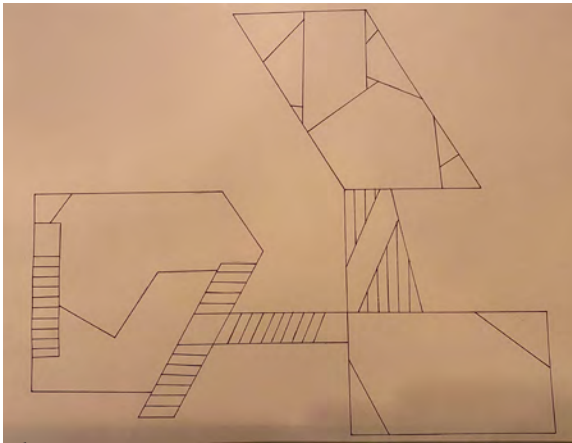
A



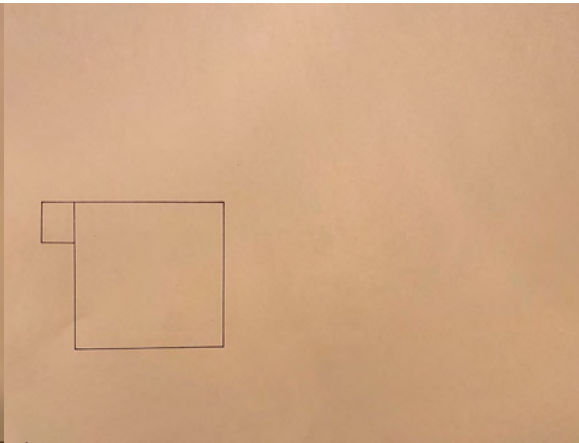
Ebene 1



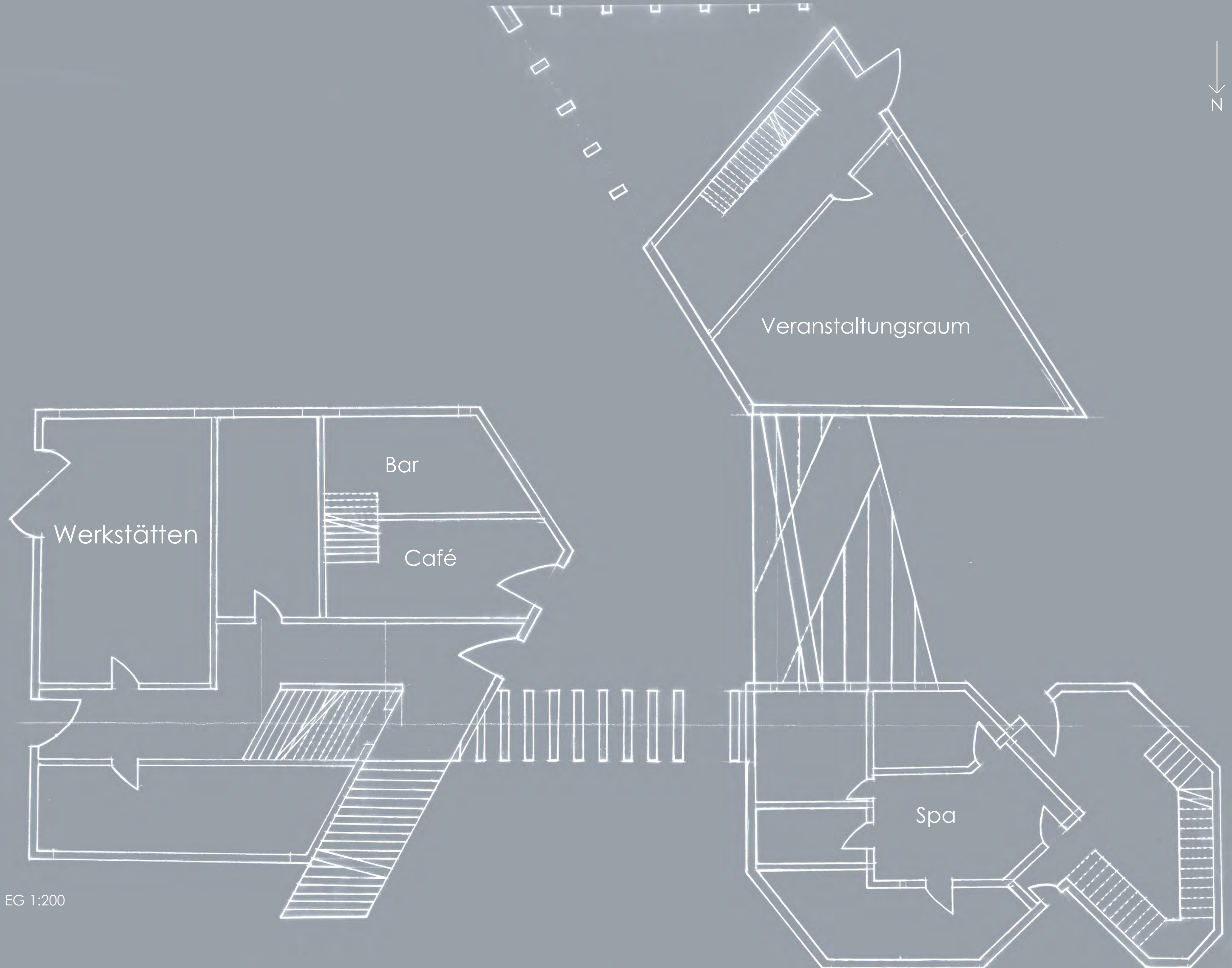
Ebene 2



Ebene 3

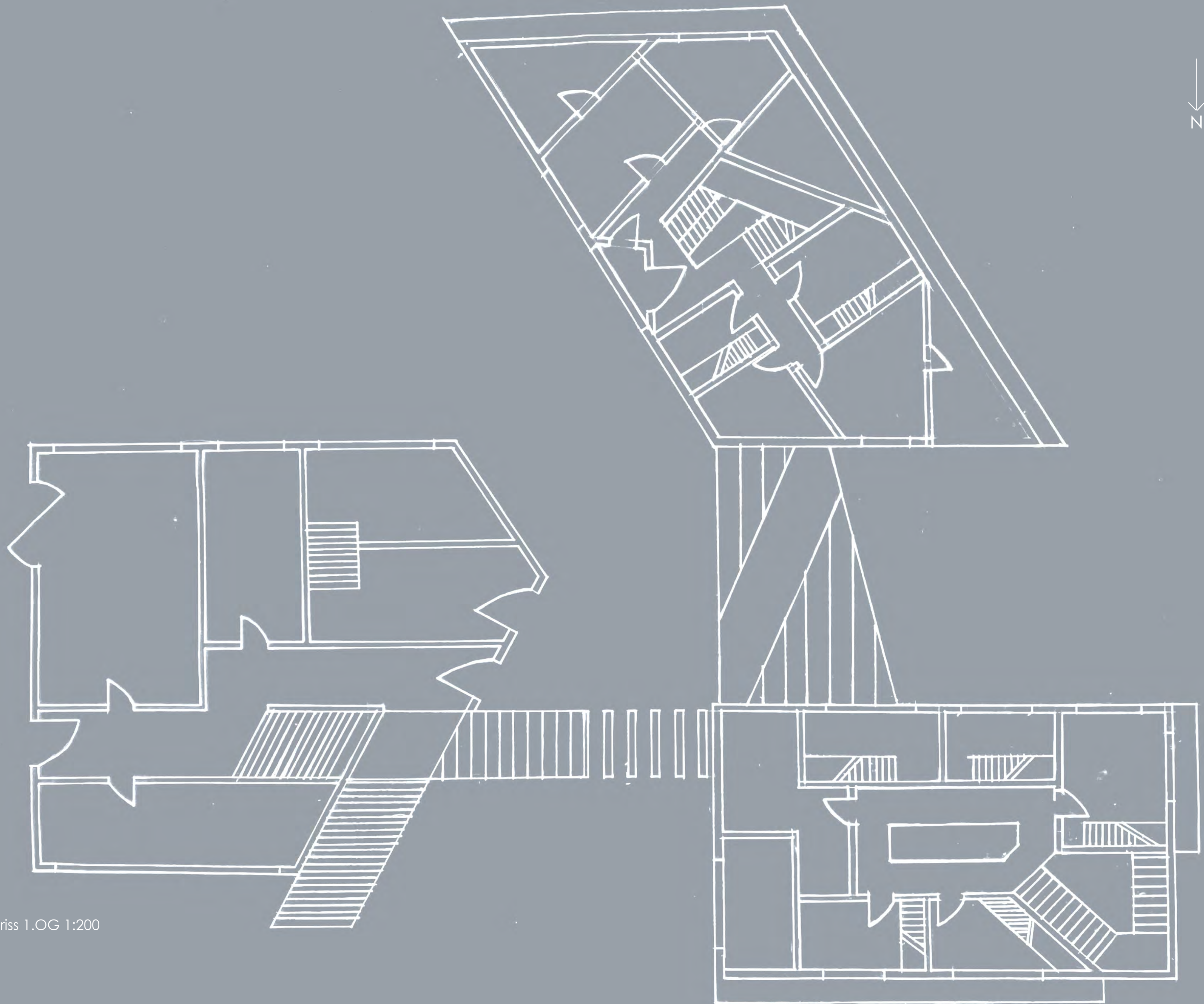


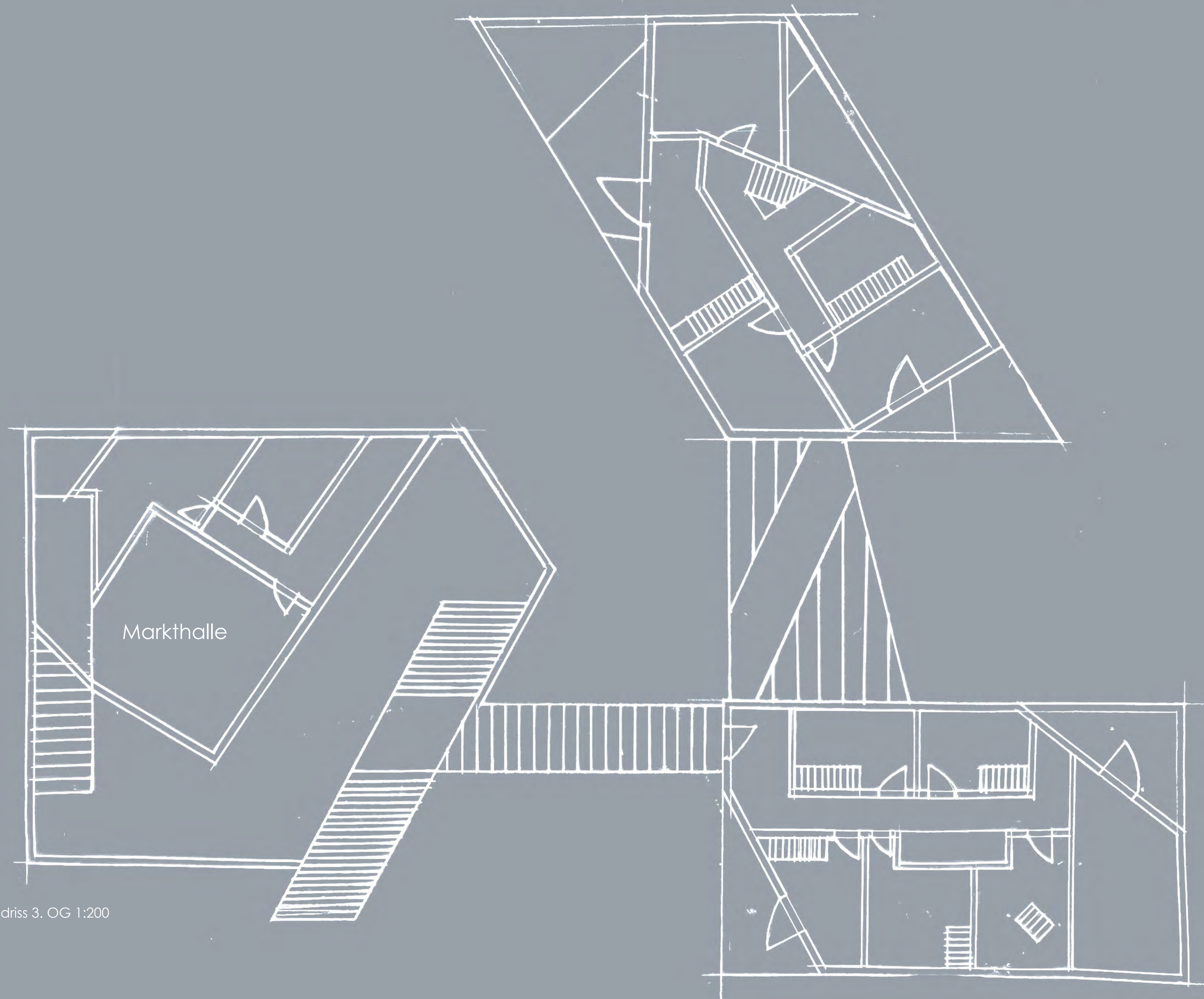
Ebene 4



Grundriss EG 1:200

Grundriss 1.OG 1:200





Grundriss 3. OG 1:200



