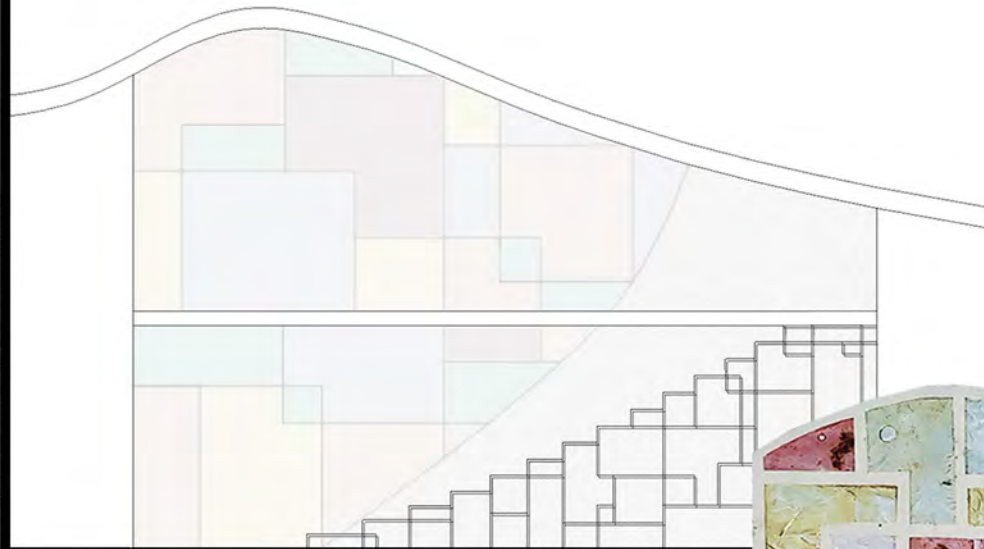


2. Kernmodul Grundlagen des Entwerfens  
SoSe 2020  
Blickwinkel der Empfindsamkeit  
Prof. Heike Büttner

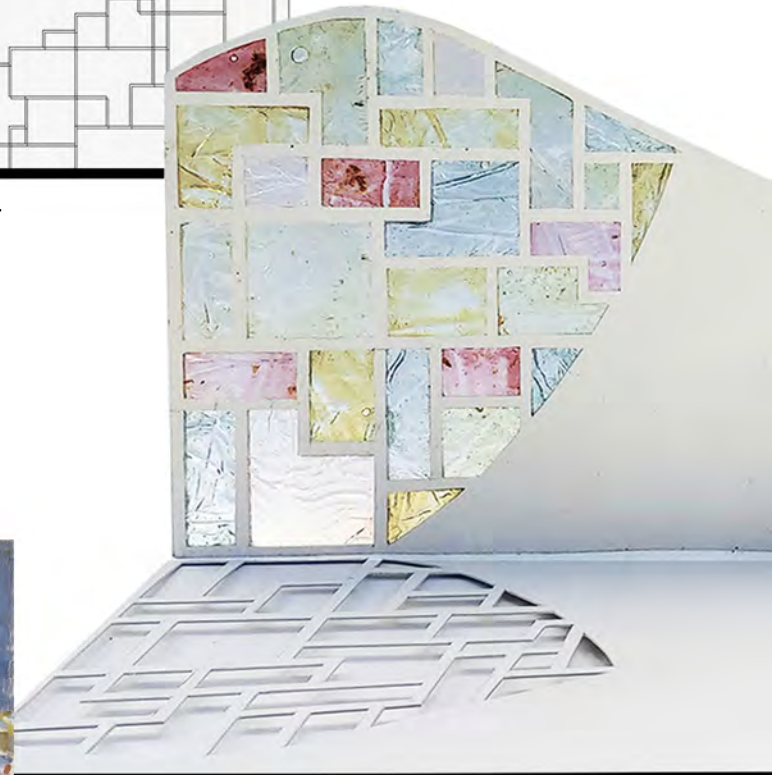
Marlene Zwilgmeyer & Caspar Wille



Mosaikartig angeordnete, mehrfarbige Fenster



Ankündigen des Inneren anhand der Fassadengestaltung



Der umgebenden Natur angepasste Farbgebung  
Einklang zwischen Innen- und Außenraum  
Fensterfassade nicht als Grenze, sondern als Verbindung

Dune II, Piet Mondrian



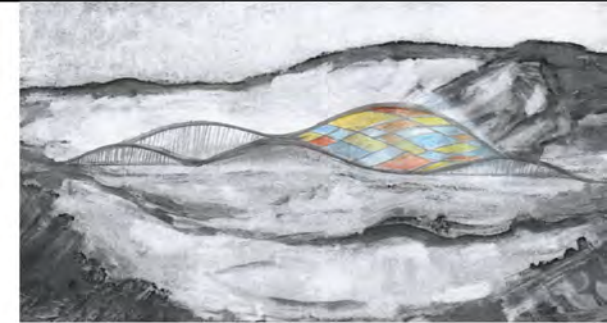
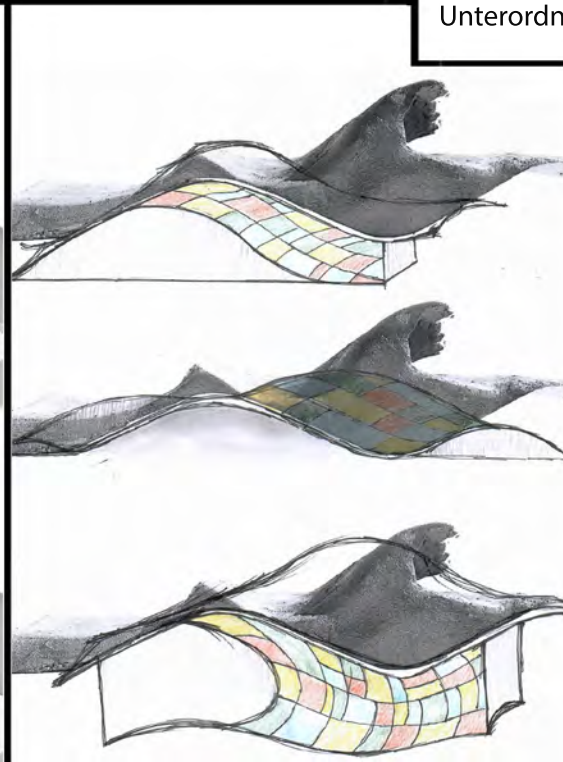
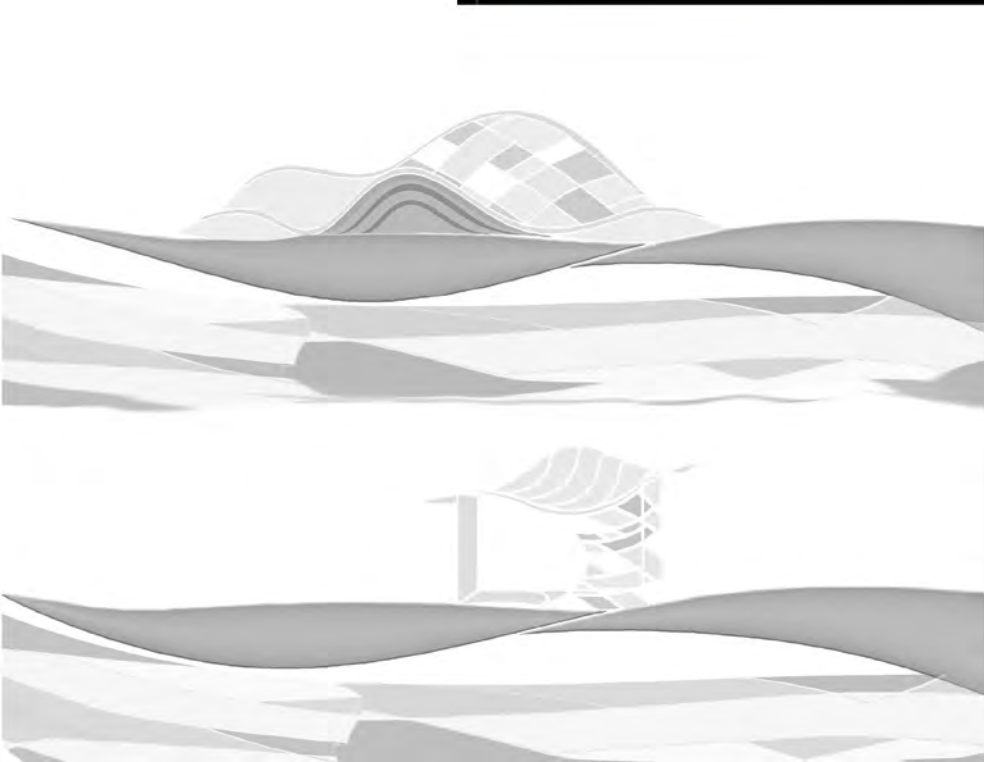


Die große Welle vor Kanagawa, Hokusai



Formexperiment, Welle aus Knetbeton

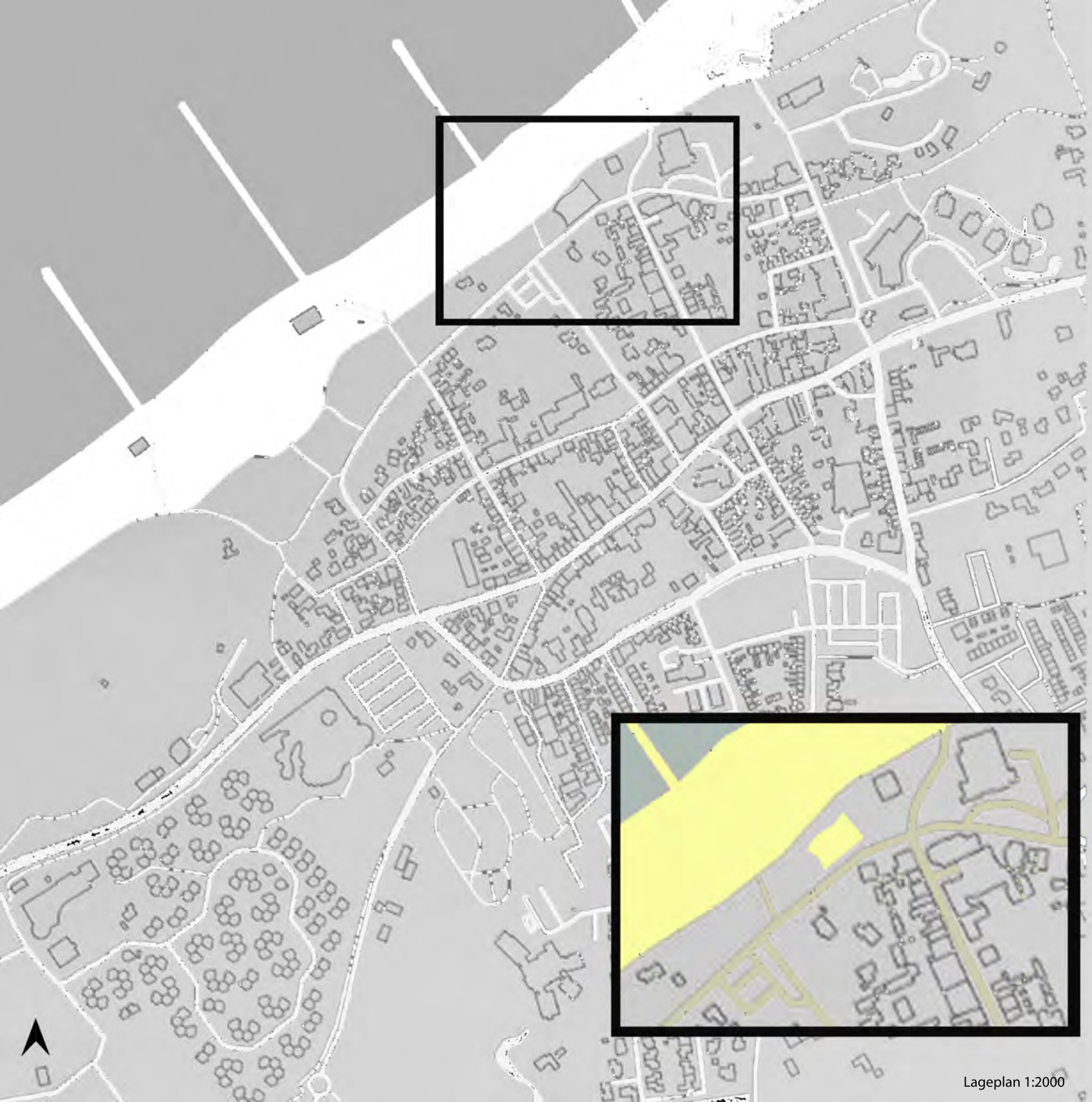
Transformation direkter Umgebung  
Dreidimensionalität und Ungleichmäßigkeit  
Dominierende Wellenform mit darauf reagierenden Fenstern  
Unterordnung/Anpassung, angelehnt an Boote der Hokusai-Welle







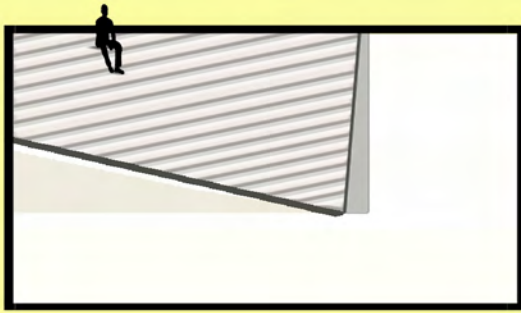




Standort in Domburg, Niederlande  
südwestlich der Villa Carmen Sylvia

Ein in den Dünen gelegenes Grundstück  
mit Blick auf die Nordsee

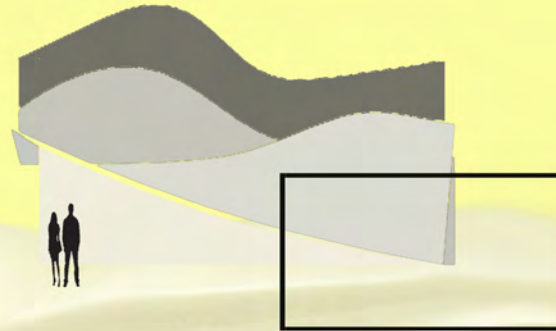




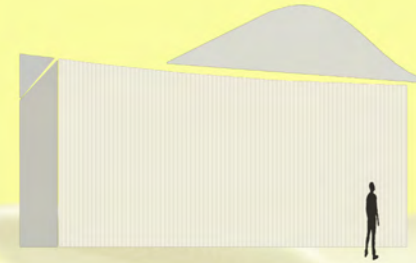
## Begehbbares Dach

Aufgang an der rechten Ecke der NO-Fassade

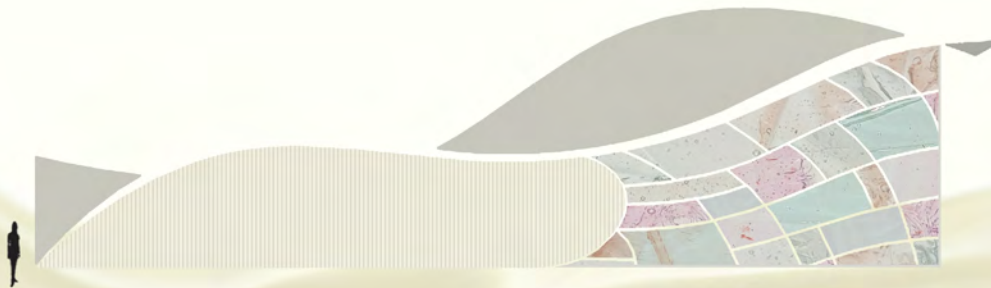
Einkerbungen vereinfachen die Trittsicherheit und bieten die Möglichkeit zum Innehalten



Ansicht NO 1:200



Ansicht SW 1:200

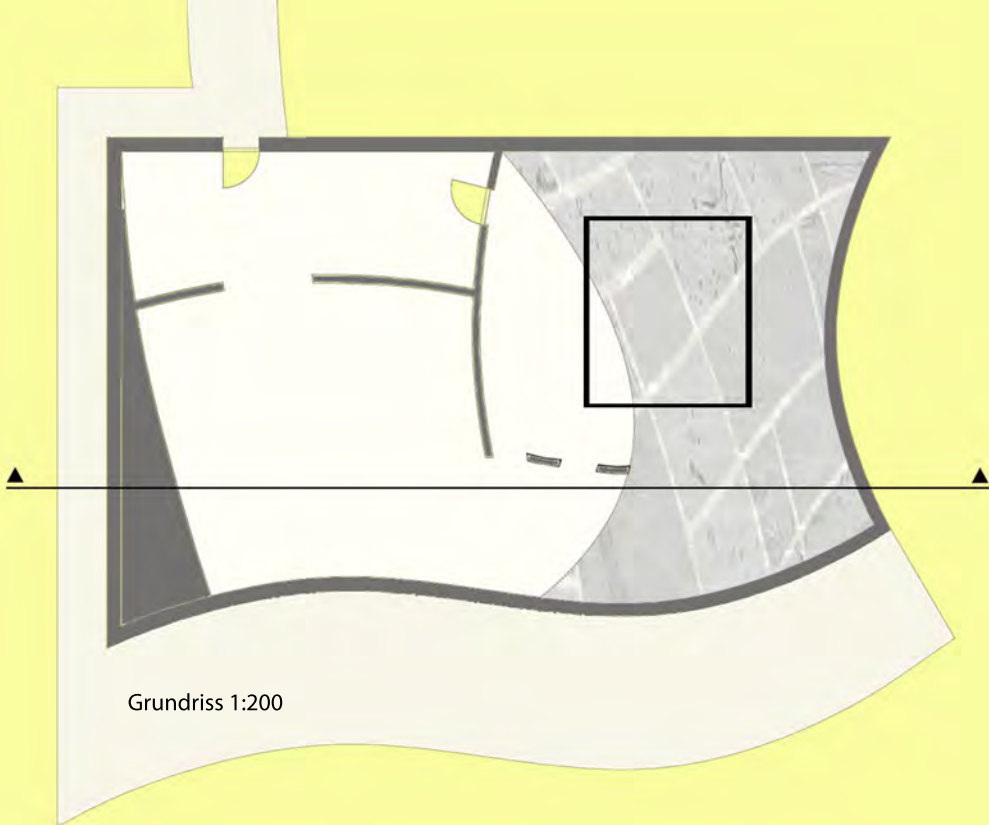


Ansicht NW 1:200

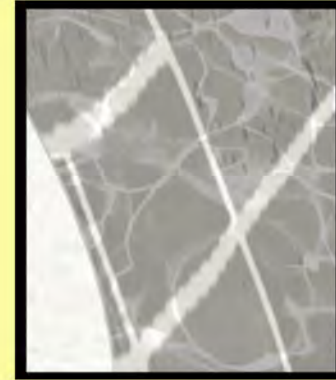


Ansicht SO 1:200

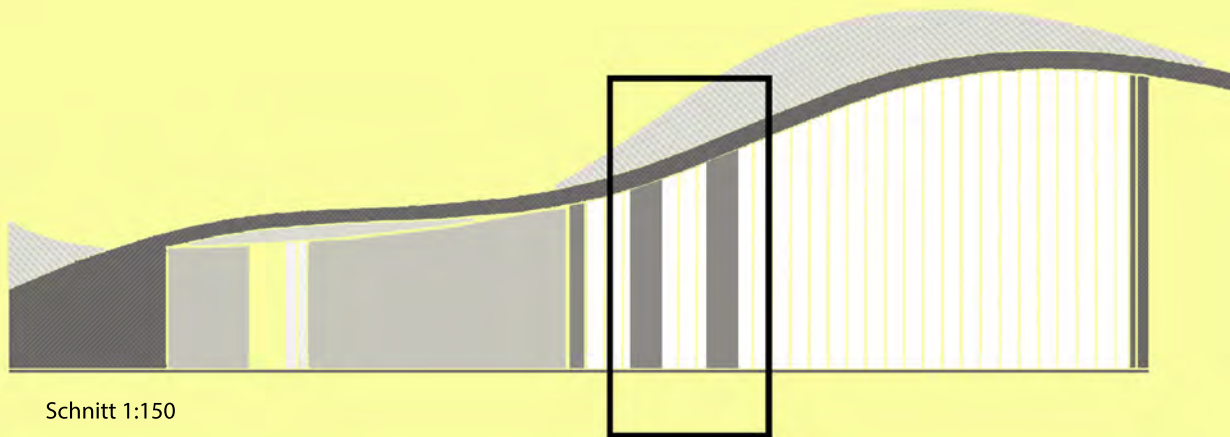




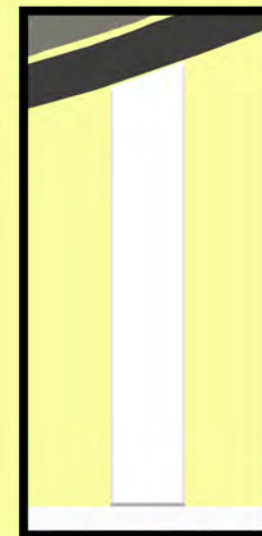
Grundriss 1:200



Bodenfliesen in matten, marmorierten  
grau Tönen -  
Schattenwurf des durch das  
Fassadenfenster dringenden Lichtes  
und des sich an der Wasseroberfläche  
brechenden Lichtes auf dem  
Meeresgrund

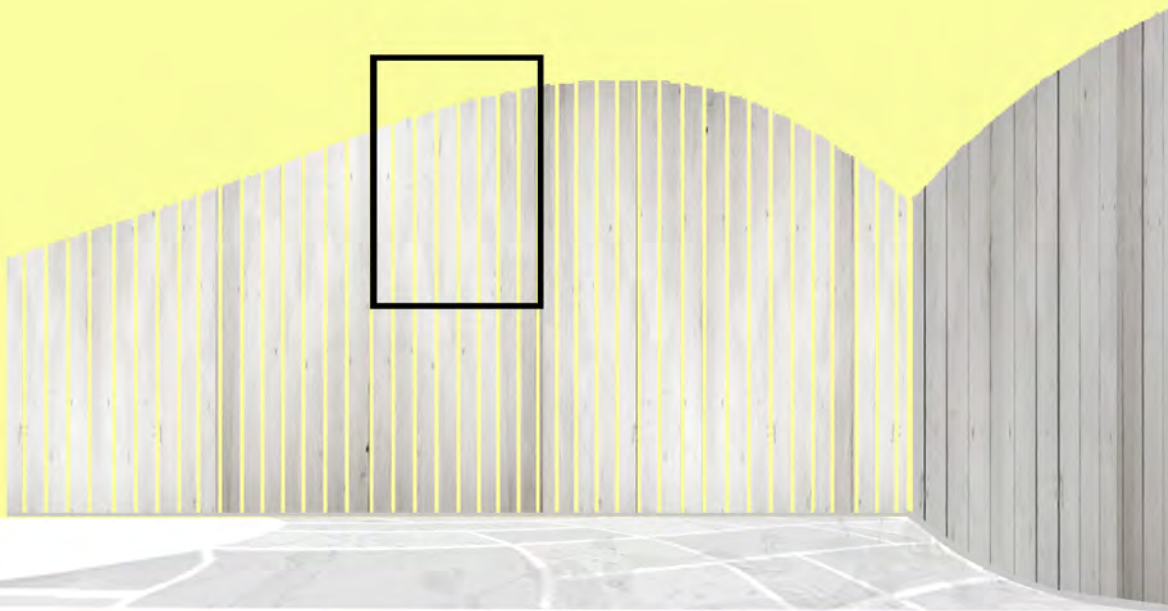


Schnitt 1:150



zwei stützende, weiße Säulen als sich  
auflösende Wand, um den Hauptraum  
so offen wie möglich zu halten





Südost-Fassade

Schmale Zwischenräume in der vertikalen Holzlattung geben ausreichendes Licht im Innenraum

Davorgesetzte Glasfassade ermöglicht Scheunenoptik und homogenes, in seiner Struktur dünenähnliches Bild





Modell 1:50







