

Die Farben der Weimarer Schillerstraße und Farbvorschläge für eine Fassade

poly.chrom II – Farbe im architektonischen Kontext

Farben in der Schillerstrasse (1)



Foto Schillerstrasse (1)

Farben in der Schillerstrasse (2)



Foto Schillerstrasse (2)
Julia Nieder
Nerlich, BFL, 2021

poly.chrom II – Farbe im architektonischen Kontext

Farben in der Schillerstrasse (1)



Foto Schillerstrasse (1)

Farben in der Schillerstrasse (2)



Foto Schillerstrasse (2)
Hellen Storck
Nerlich, BFL, 2021

poly.chrom II – Farbe im architektonischen Kontext

Farben in der Schillerstrasse (1)



Foto Schillerstrasse (1)

Farben in der Schillerstrasse (2)



Foto Schillerstrasse (2)
Milena Willner
Nerlich, BFL, 2021

poly.chrom – Farbe im architektonischen Kontext

Dr. Luise Nerlich, Bauformenlehre, A+U
Übung 4 Farbvorschläge für eine Fassade in der Schillerstrasse, Weimar

Vierte Teil-Leistung im Seminar poly.chrom – Farbe im architektonischen Kontext Farbvorschlag zweier Fassaden

Schwerpunkt Analyse Farbgebung der Schillerstraße Weimar mit Farbvorschlag zweier Fassaden des „Schillerhofes“,
Schillerstraße 13 und 15

Vektorgrafiken von Milena Willner, Linn Dorenbusch und Joel Taudien nach Planunterlagen von prasch buken partner architekten pertG mbB, Hamburg.

Seminar-Teilnehmende: Annika Melzer, Lisa-Marie Sittig, Linn Dohrenbusch, Otto Schlosser, Lukas Purucker, Julia Nieder, Milena Willner, Helen Storck, Clemens Teich, Lea Stein, Henning Schrader, Joel Taudien, Hanna von Waldow, Tim Herberitz, Anna Panzer, Cynthia Aguirre, Pauline Lehmann, Stella Sprenger, Anastasia Gnetova, Ronja Welke und Wiebke Kamphausen.

Sommersemester 2021
Dr. Luise Nerlich



poly.chrom – Farbe im architektonischen Kontext

Dr. Luise Nerlich, Bauformenlehre, A+U
Übung 4 Farbvorschläge für eine Fassade in der Schillerstrasse, Weimar



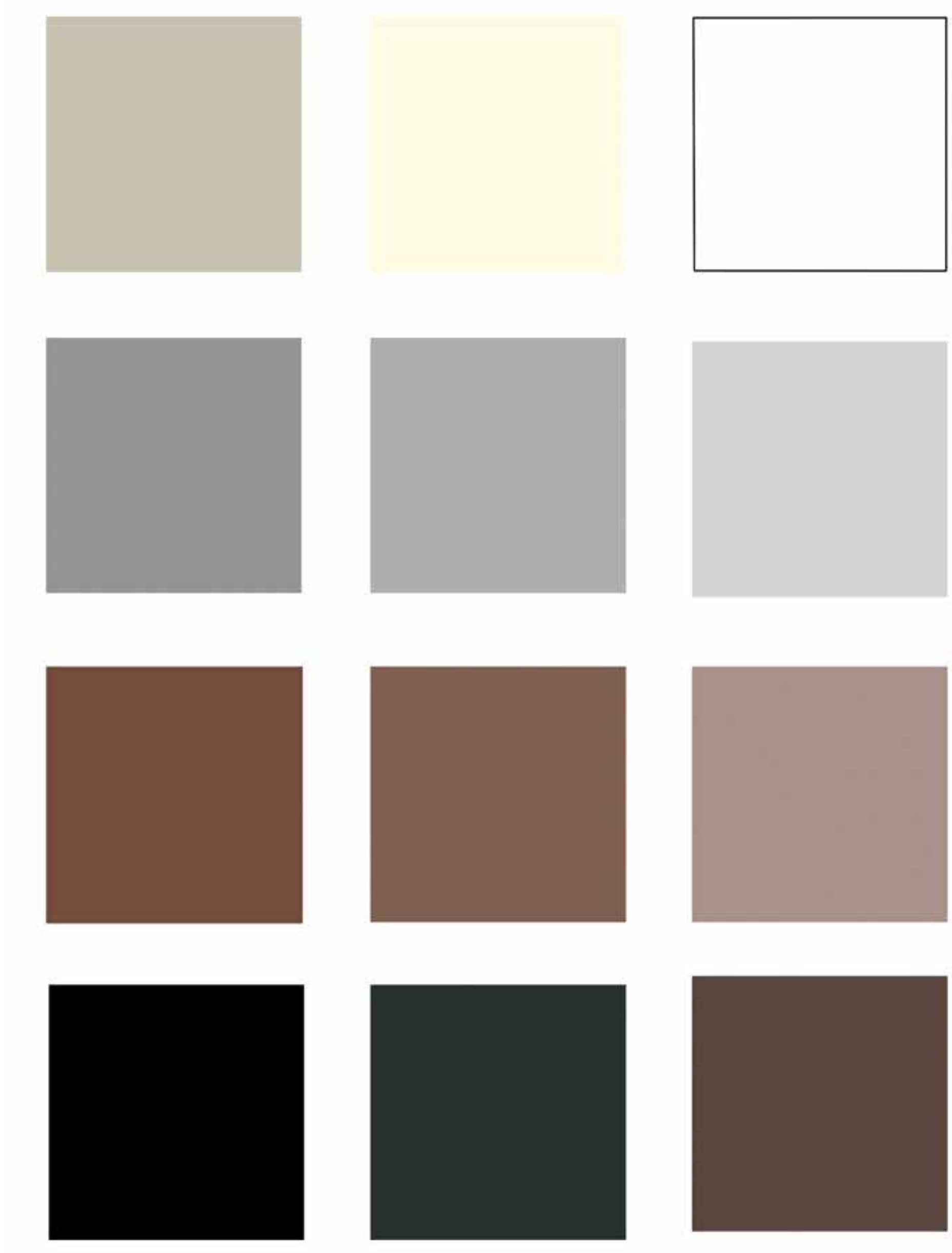
poly.chrom – Farbe im architektonischen Kontext

Dr. Luise Nerlich, Bauformenlehre, A+U
Entwurfsverfasserinnen: Linn Dohrenbusch und Hanna von Waldow



poly.chrom – Farbe im architektonischen Kontext

Dr. Luise Nerlich, Bauformenlehre, A+U
Entwurfsverfasserinnen: Linn Dohrenbusch und Hanna von Waldow



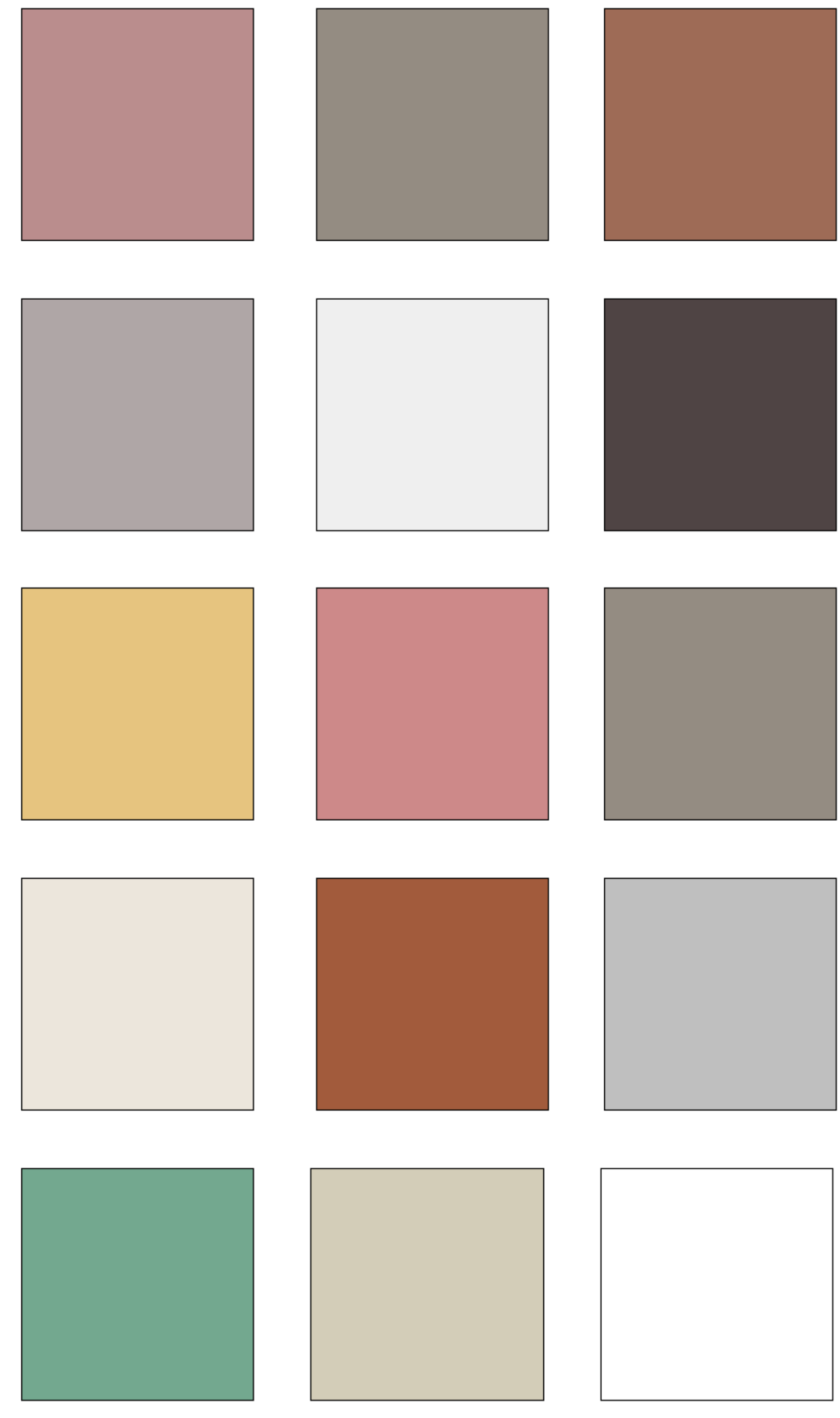
poly.chrom – Farbe im architektonischen Kontext

Dr. Luise Nerlich, Bauformenlehre, A+U
Entwurfsverfasserin: Anastasia Gnetova



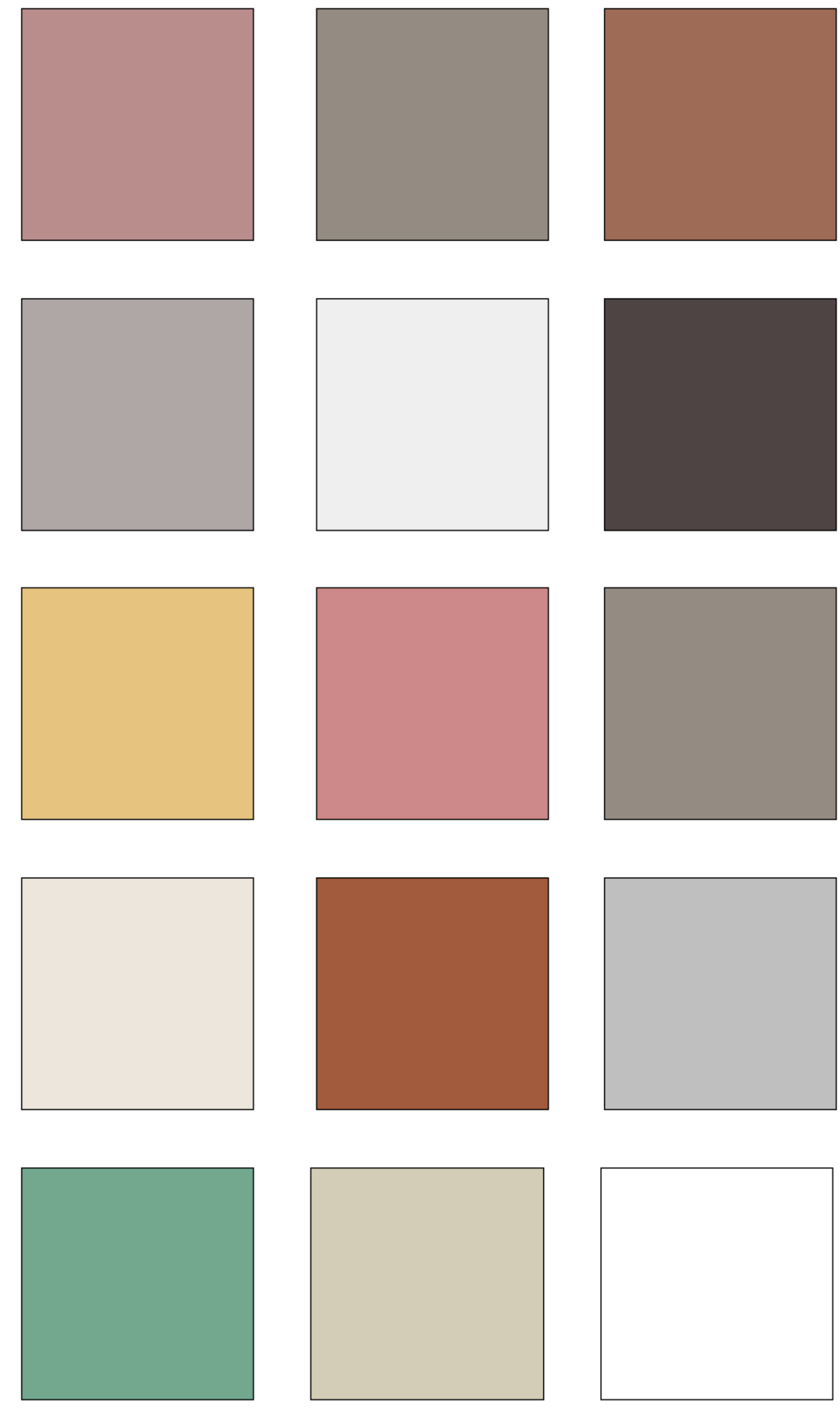
poly.chrom – Farbe im architektonischen Kontext

Dr. Luise Nerlich, Bauformenlehre, A+U
Entwurfsverfasserin: Anastasia Gnetova



poly.chrom – Farbe im architektonischen Kontext

Dr. Luise Nerlich, Bauformenlehre, A+U
Entwurfsverfasser: Ronja Welke und Joel Taudien



poly.chrom – Farbe im architektonischen Kontext

Dr. Luise Nerlich, Bauformenlehre, A+U
Entwurfsverfasser: Ronja Welke und Joel Taudien



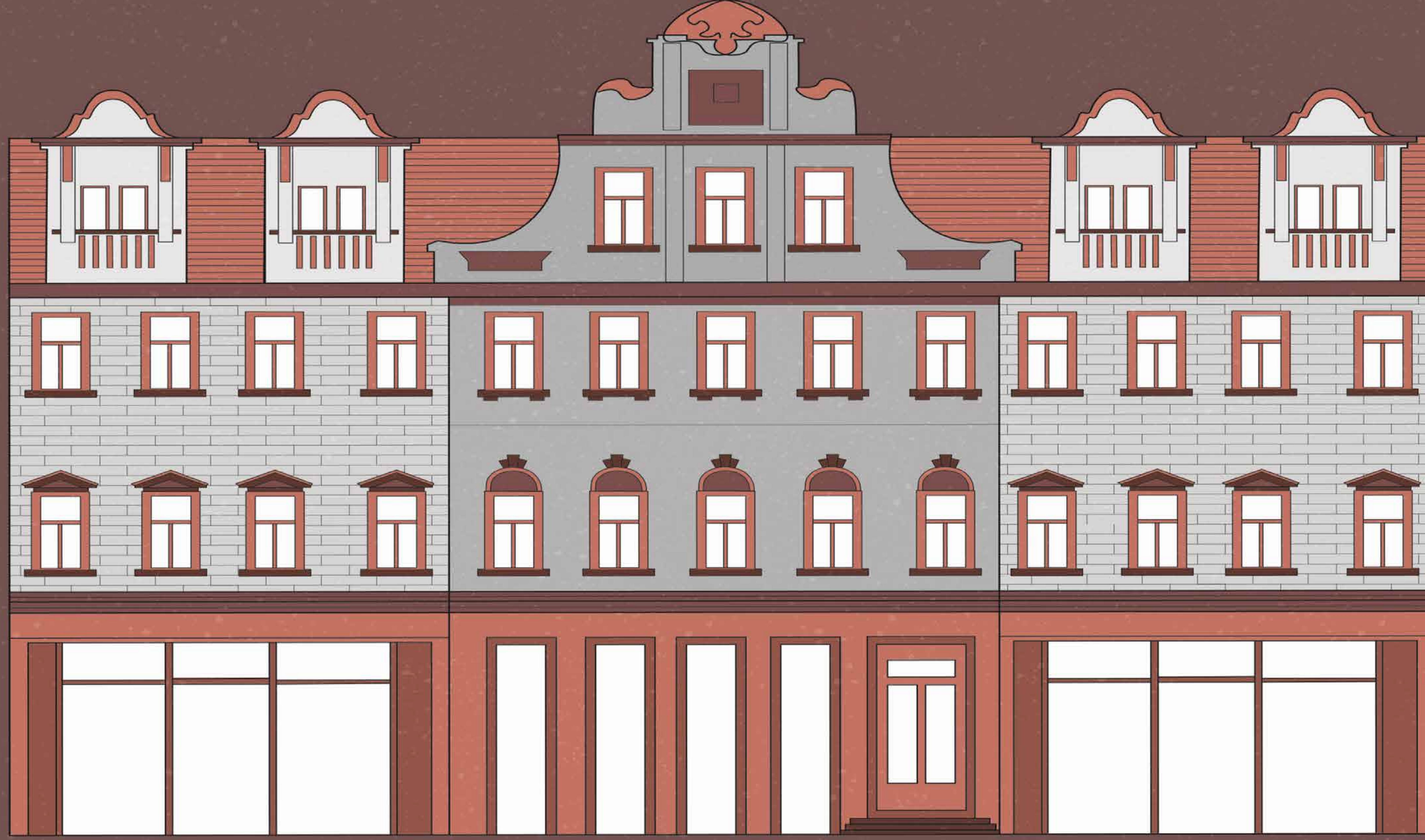
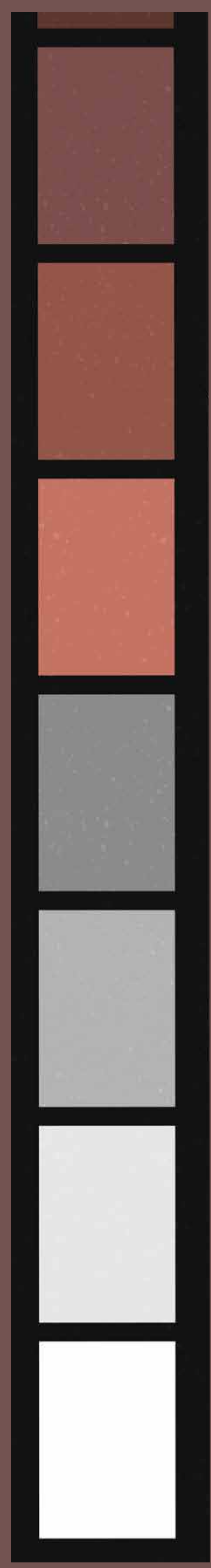
poly.chrom – Farbe im architektonischen Kontext

Dr. Luise Nerlich, Bauformenlehre, A+U
Entwurfsverfasser: Lea Stein und Lukas Purucker



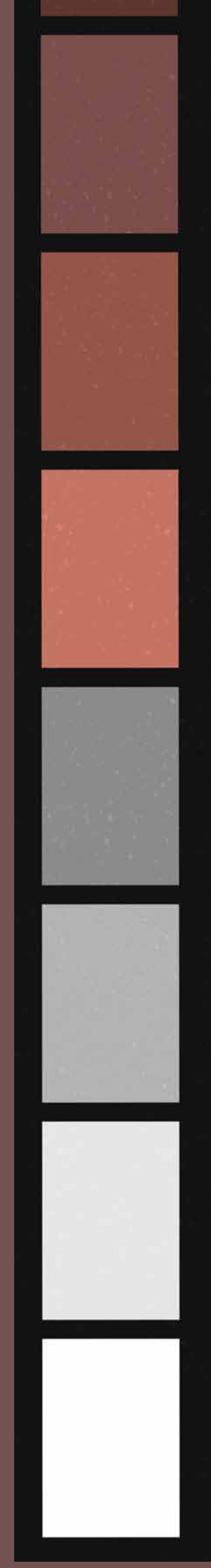
poly.chrom – Farbe im architektonischen Kontext

Dr. Luise Nerlich, Bauformenlehre, A+U
Entwurfsverfasser: Lea Stein und Lukas Purucker



poly.chrom – Farbe im architektonischen Kontext

Dr. Luise Nerlich, Bauformenlehre, A+U
Entwurfsverfasser: Tim Herbertz



poly.chrom – Farbe im architektonischen Kontext

Dr. Luise Nerlich, Bauformenlehre, A+U
Entwurfsverfasser: Tim Herbertz



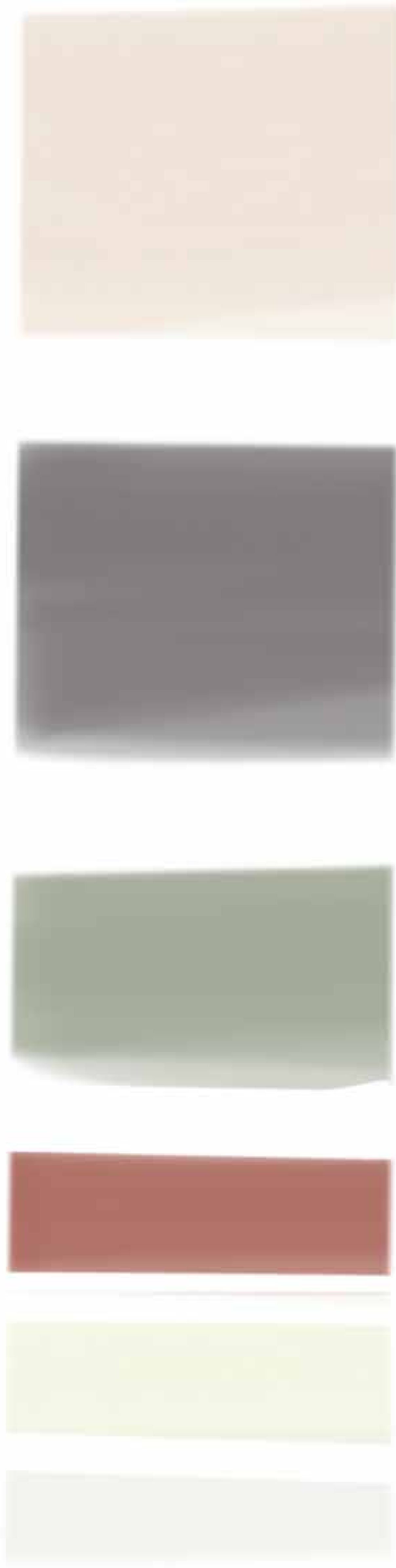
poly.chrom – Farbe im architektonischen Kontext

Dr. Luise Nerlich, Bauformenlehre, A+U
Entwurfsverfasserinnen: Lisa-Marie Sittig und Stella Sprenger



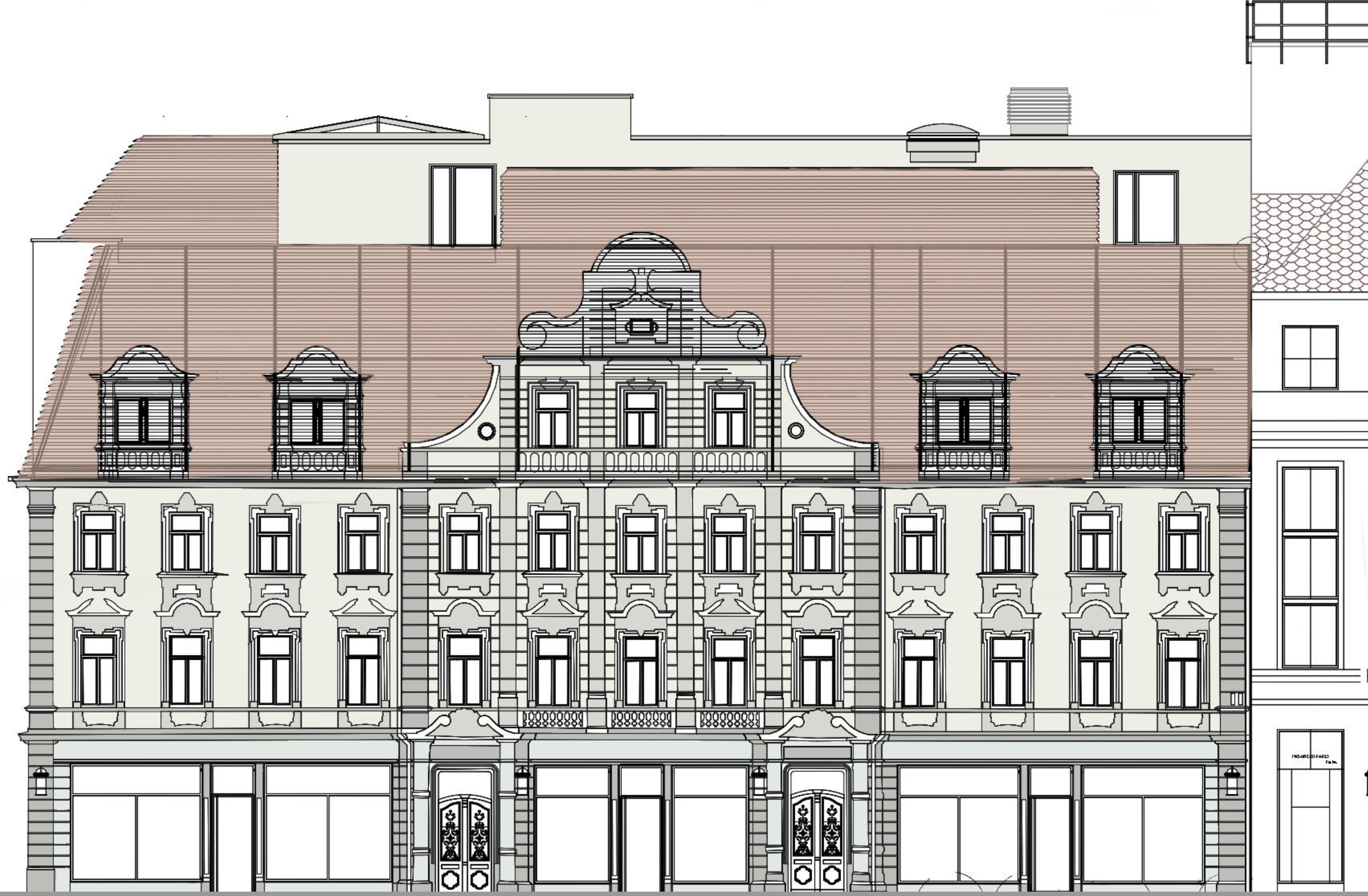
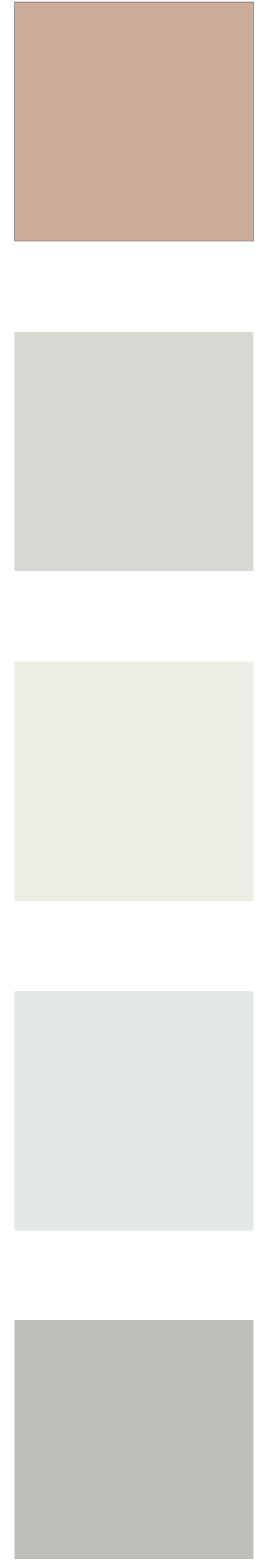
poly.chrom – Farbe im architektonischen Kontext

Dr. Luise Nerlich, Bauformenlehre, A+U
Entwurfsverfasserinnen: Lisa-Marie Sittig und Stella Sprenger



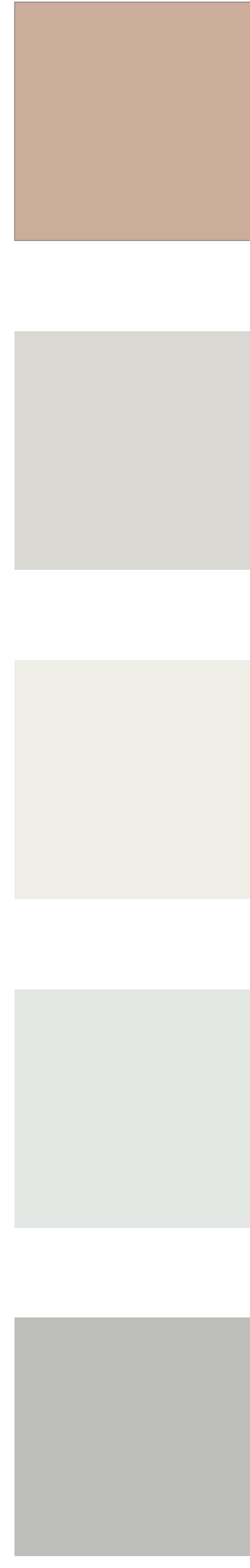
poly.chrom – Farbe im architektonischen Kontext

Dr. Luise Nerlich, Bauformenlehre, A+U
Entwurfsverfasserin: Pauline Lehmann



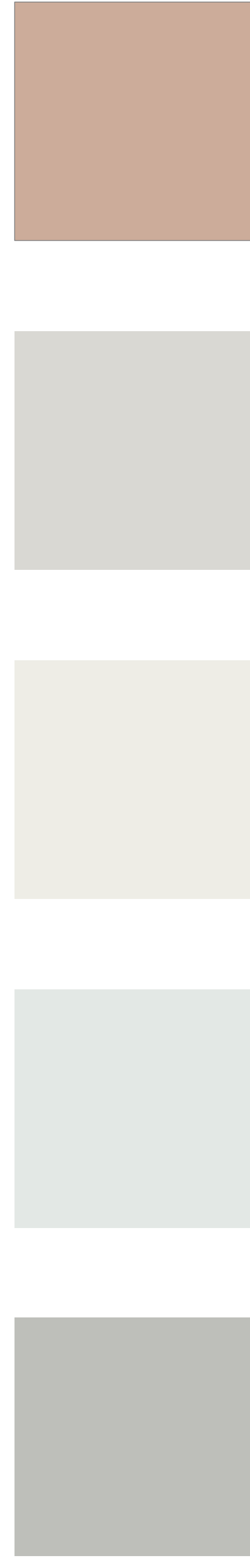
poly.chrom – Farbe im architektonischen Kontext

Dr. Luise Nerlich, Bauformenlehre, A+U
Entwurfsverfasserinnen: Annika Melzer und Wiebke Kamphausen



poly.chrom – Farbe im architektonischen Kontext

Dr. Luise Nerlich, Bauformenlehre, A+U
Entwurfsverfasserinnen: Annika Melzer und Wiebke Kamphausen



poly.chrom – Farbe im architektonischen Kontext

Dr. Luise Nerlich, Bauformenlehre, A+U
Entwurfsverfasserinnen: Annika Melzer und Wiebke Kamphausen



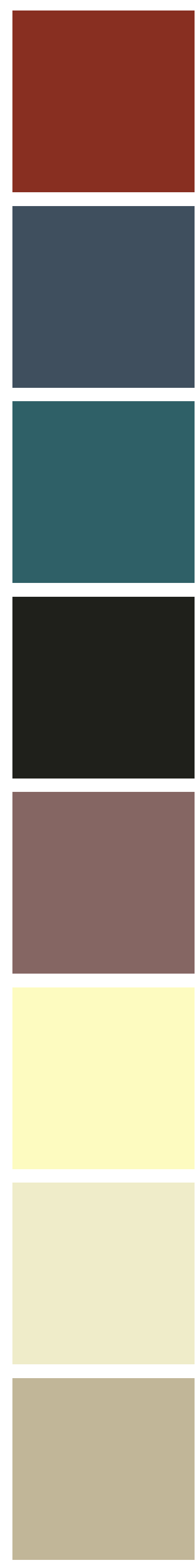
poly.chrom – Farbe im architektonischen Kontext

Dr. Luise Nerlich, Bauformenlehre, A+U
Entwurfsverfasserinnen: Anna Panzer und Helen Storck



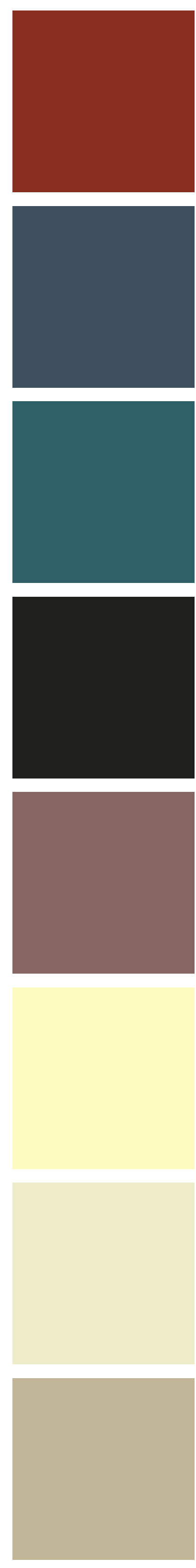
poly.chrom – Farbe im architektonischen Kontext

Dr. Luise Nerlich, Bauformenlehre, A+U
Entwurfsverfasserinnen: Anna Panzer und Helen Storck



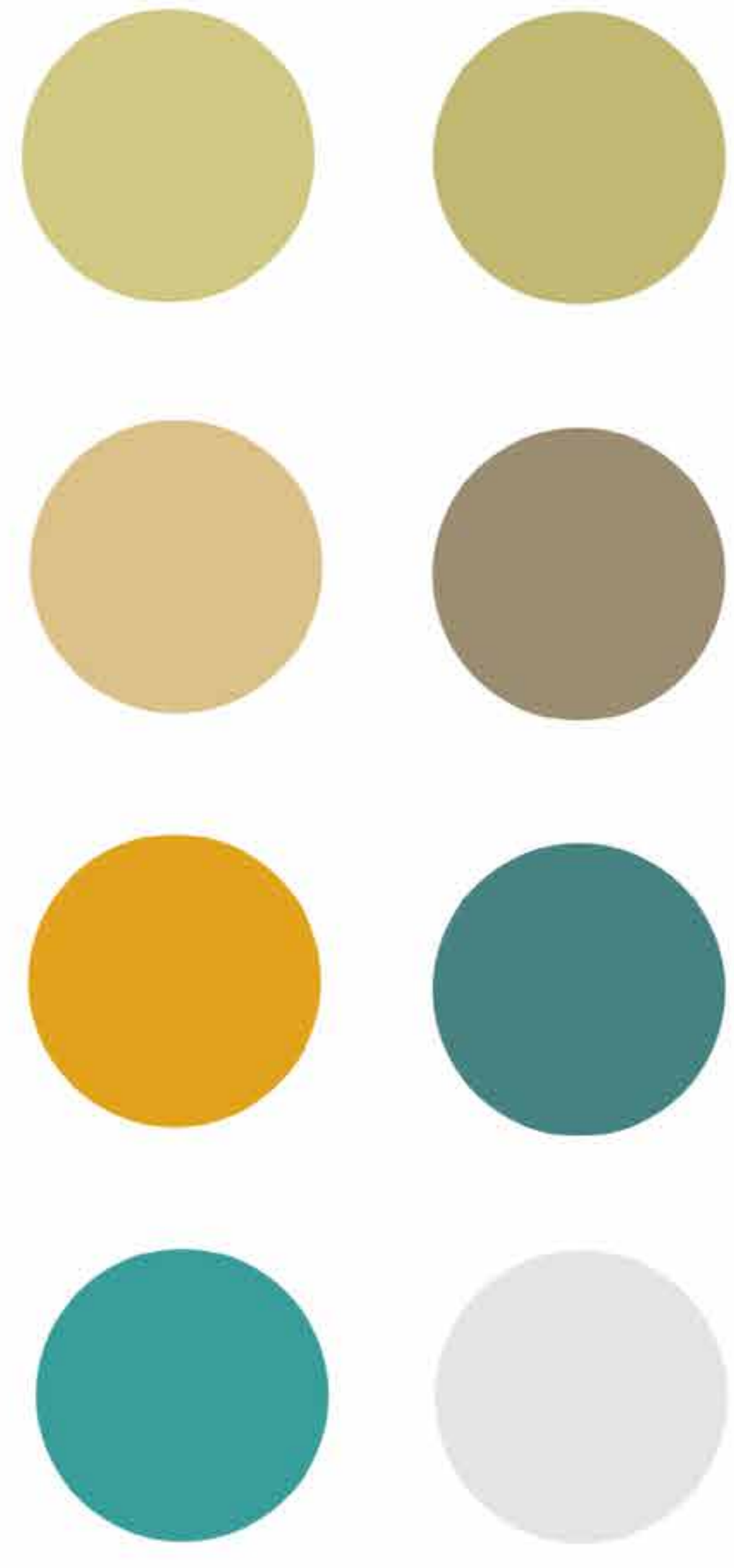
poly.chrom – Farbe im architektonischen Kontext

Dr. Luise Nerlich, Bauformenlehre, A+U
Entwurfsverfasserinnen: Julia Nieder und Millena Willner



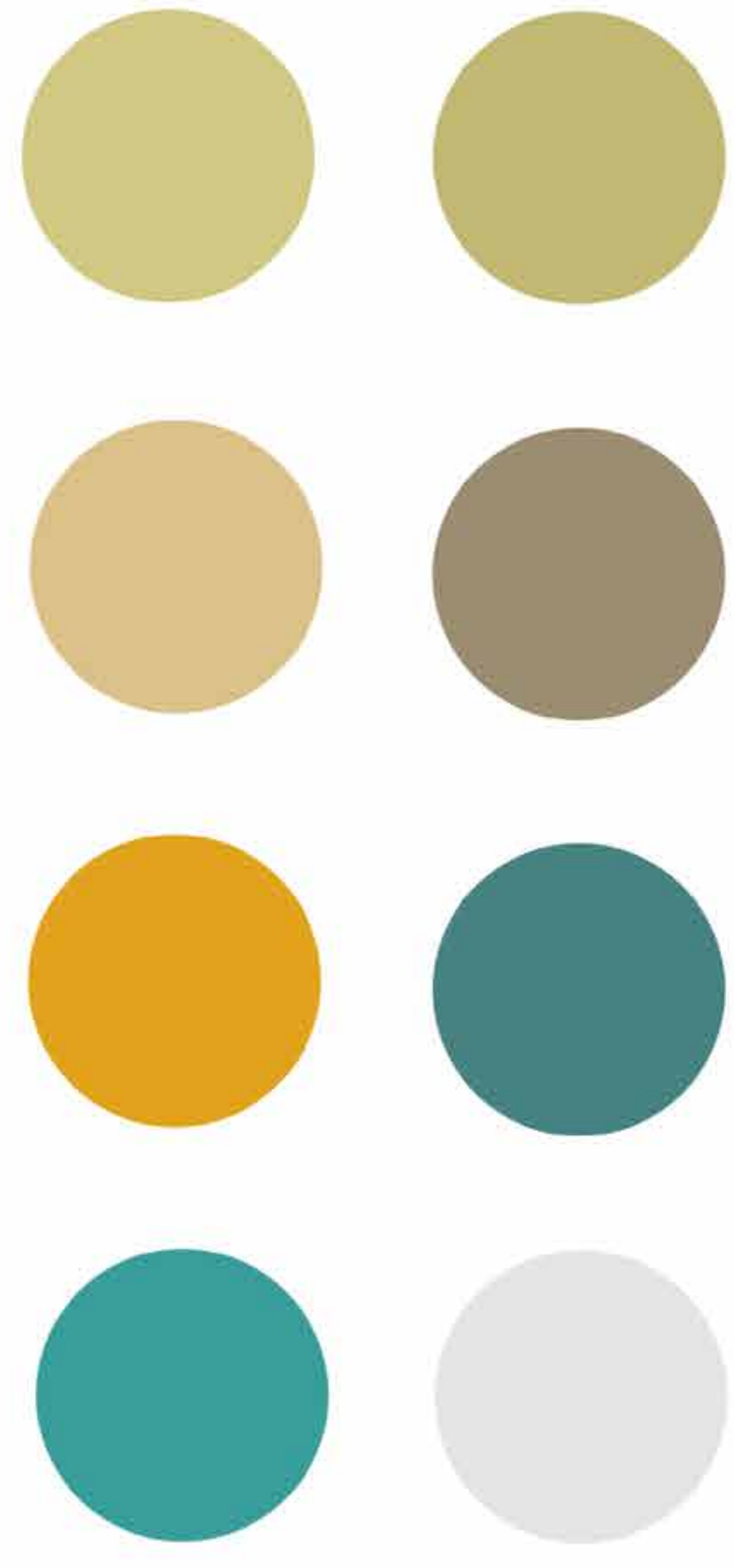
poly.chrom – Farbe im architektonischen Kontext

Dr. Luise Nerlich, Bauformenlehre, A+U
Entwurfsverfasserinnen: Julia Nieder und Millena Willner



poly.chrom – Farbe im architektonischen Kontext

Dr. Luise Nerlich, Bauformenlehre, A+U
Entwurfsverfasser: Cynthia Aguirre und Otto Schlosser



poly.chrom – Farbe im architektonischen Kontext

Dr. Luise Nerlich, Bauformenlehre, A+U
Entwurfsverfasser: Cynthia Aguirre und Otto Schlosser

	
Frauenplan 1 & 2	Schillerstraße 3
	
Schillerstraße 5	Schillerstraße 16
	
Schillerstraße 22	Schillerstraße 7
	
Schillerstraße 5a	Schillerstraße 19
	
Schillerstraße 12 & 14	Am Palais 3

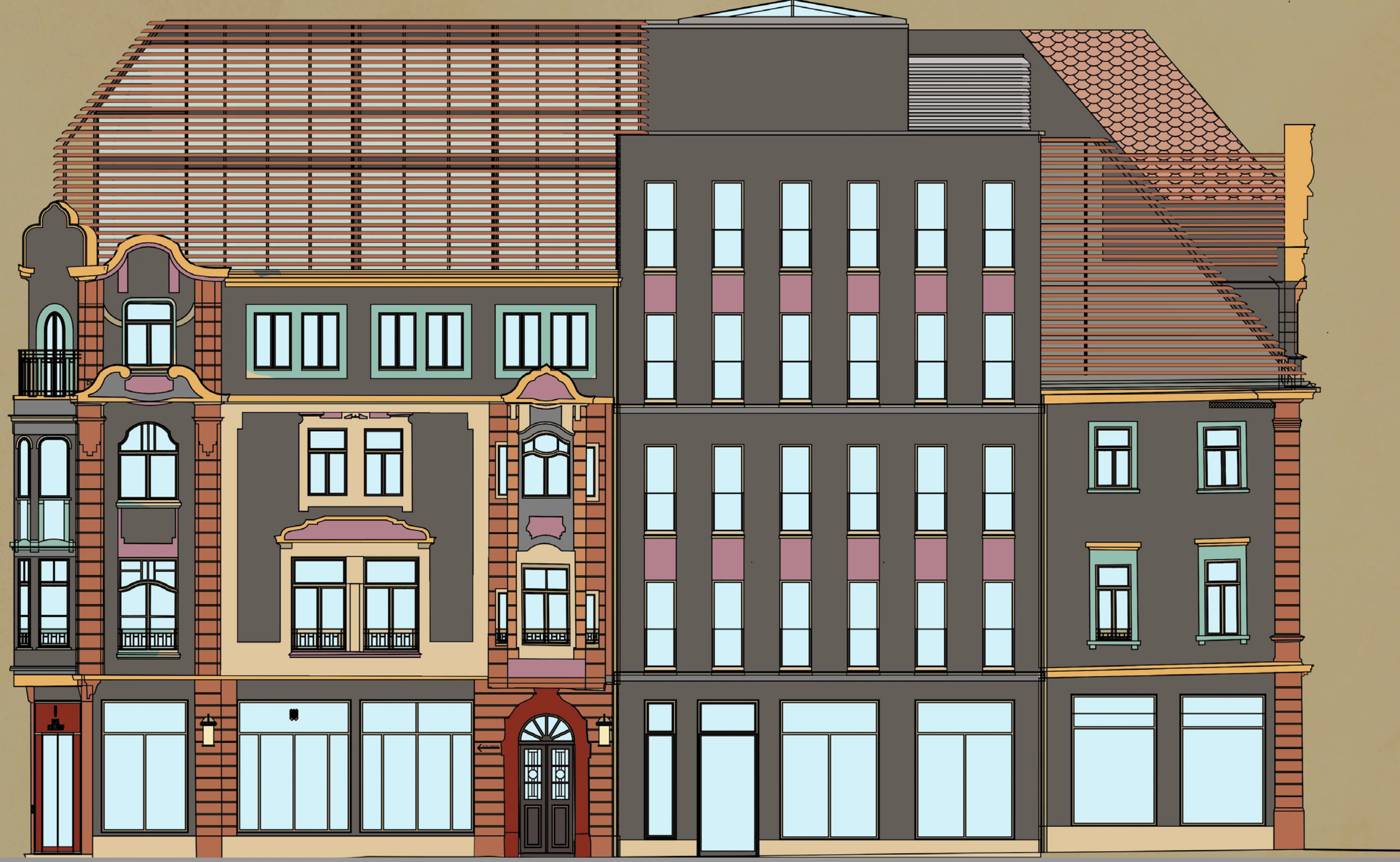


poly.chrom – Farbe im architektonischen Kontext

Dr. Luise Nerlich, Bauformenlehre, A+U

Entwurfsverfasser: Henning Schrader und Clemens Teich

	
Frauenplan 1 & 2	Schillerstraße 3
	
Schillerstraße 5	Schillerstraße 16
	
Schillerstraße 22	Schillerstraße 7
	
Schillerstraße 5a	Schillerstraße 19
	
Schillerstraße 12 & 14	Am Palais 3



poly.chrom – Farbe im architektonischen Kontext

Dr. Luise Nerlich, Bauformenlehre, A+U

Entwurfsverfasser: Henning Schrader und Clemens Teich