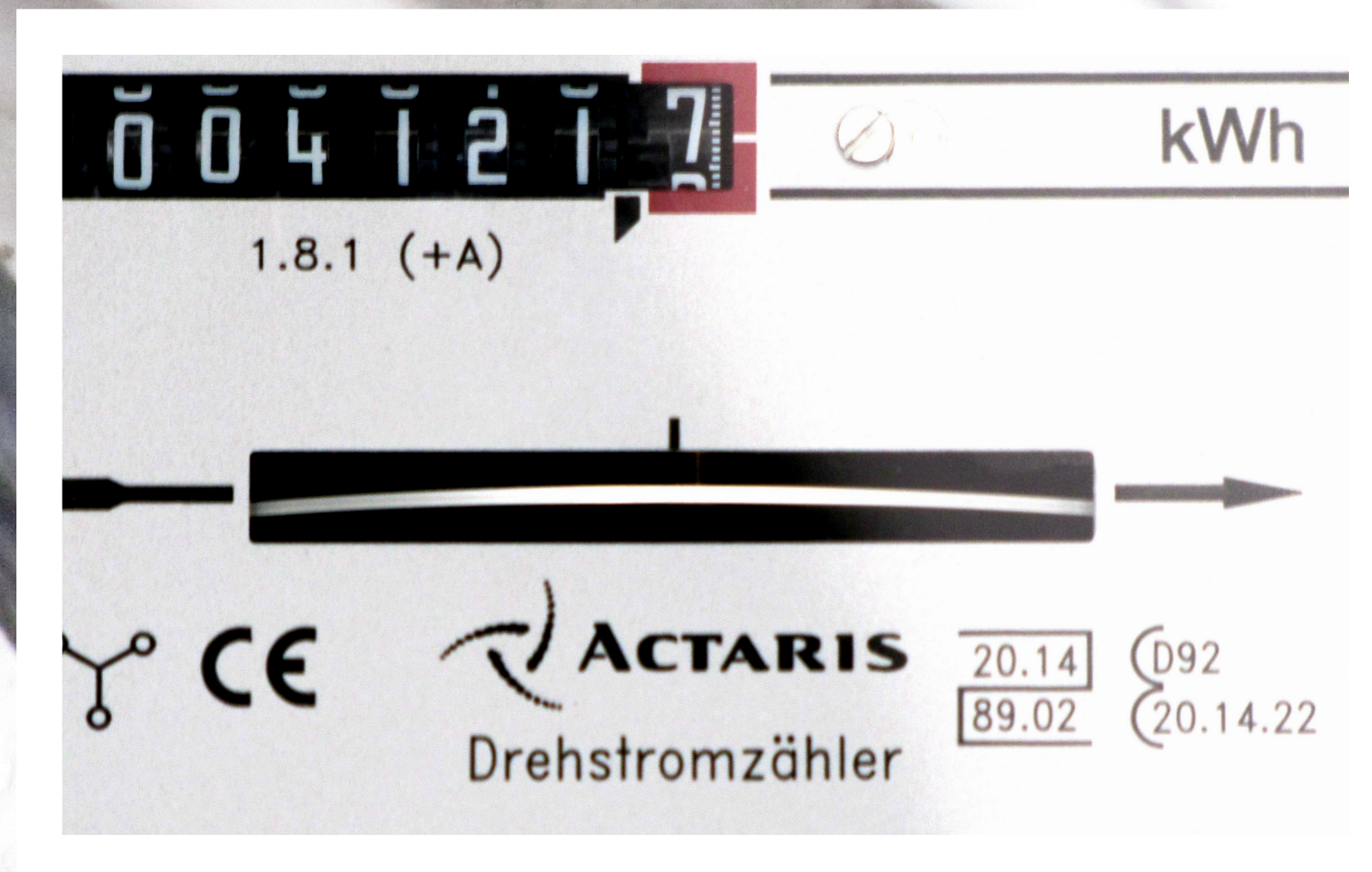


DAS KONZEPT

Übermäßiger Energieverbrauch in Haushalten soll nach außen sichtbar gemacht werden, und so die Konsumenten abschrecken unnütz Strom zu verschwenden.

Die Drehbewegung des Drehstromzählers soll in ein akustisches Warnsignal umgewandelt werden, welches auch die Nachbarn aufmerksam macht.



DIE KONSTRUKTION

In einem Briefkasten integriert befindet sich eine Kaffeetassenschleuder. Wenn der Drehstromzähler sich zu schnell dreht, wird eine Tasse weggeschleudert.

