

Form: Schrift

Multimediale Web-Plattform & eLearning
Werkmodul Wintersemester 2014/15
Tobias Wolf

„Schrift ist wie ein Löffel, wenn ich mich am Abend an die Form des Löffels erinnere, mit dem ich am Mittag meine Suppe gegessen haben, dann war es eine schlechte Löffelform.“

Adrian Frutiger, Typograph, Gestalter
aus „Frutiger Schriften. Das Gesamtwerk.“

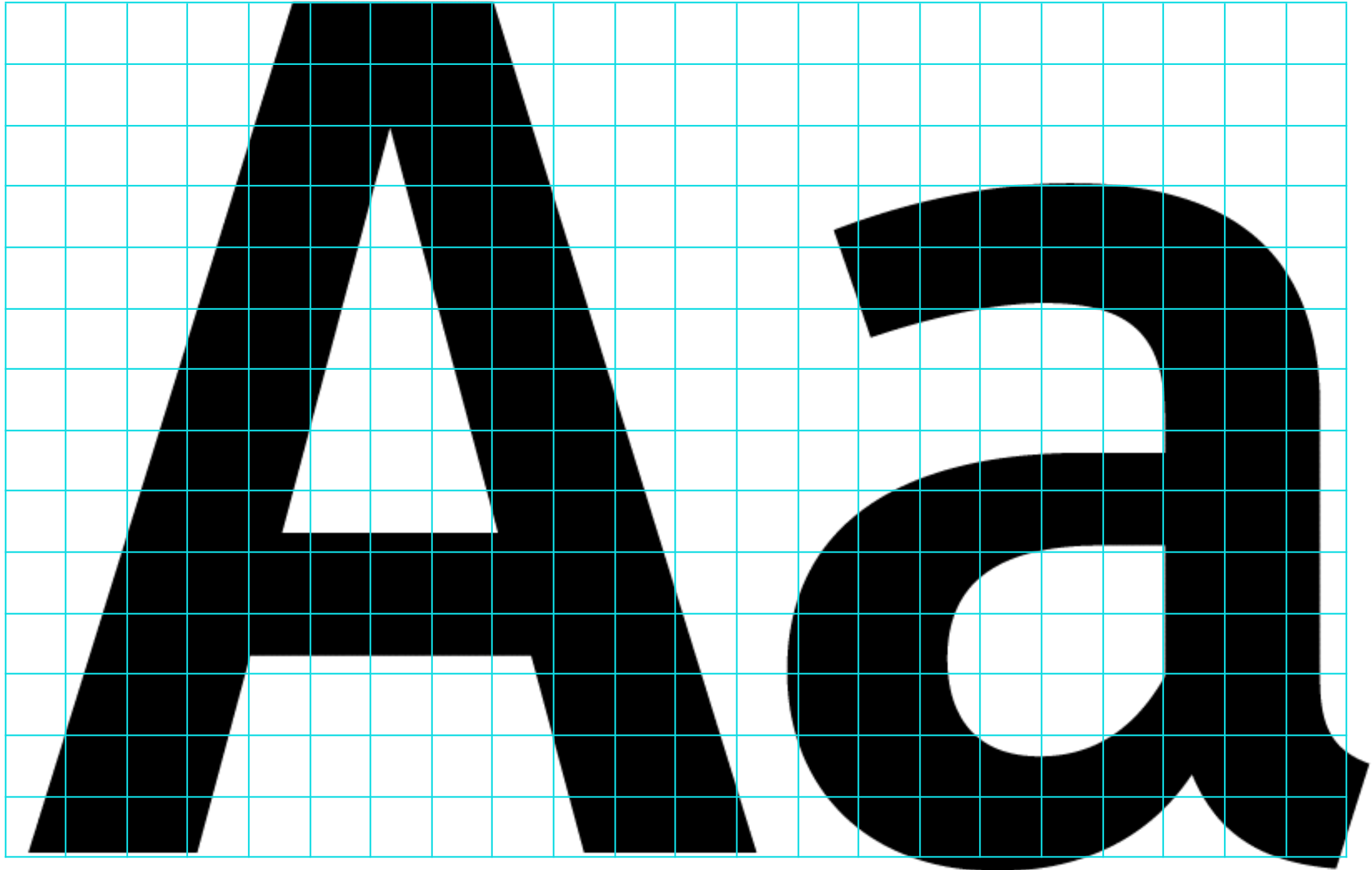
Schrift ist Träger von Information

Schrift ist Träger von Information
und Identität

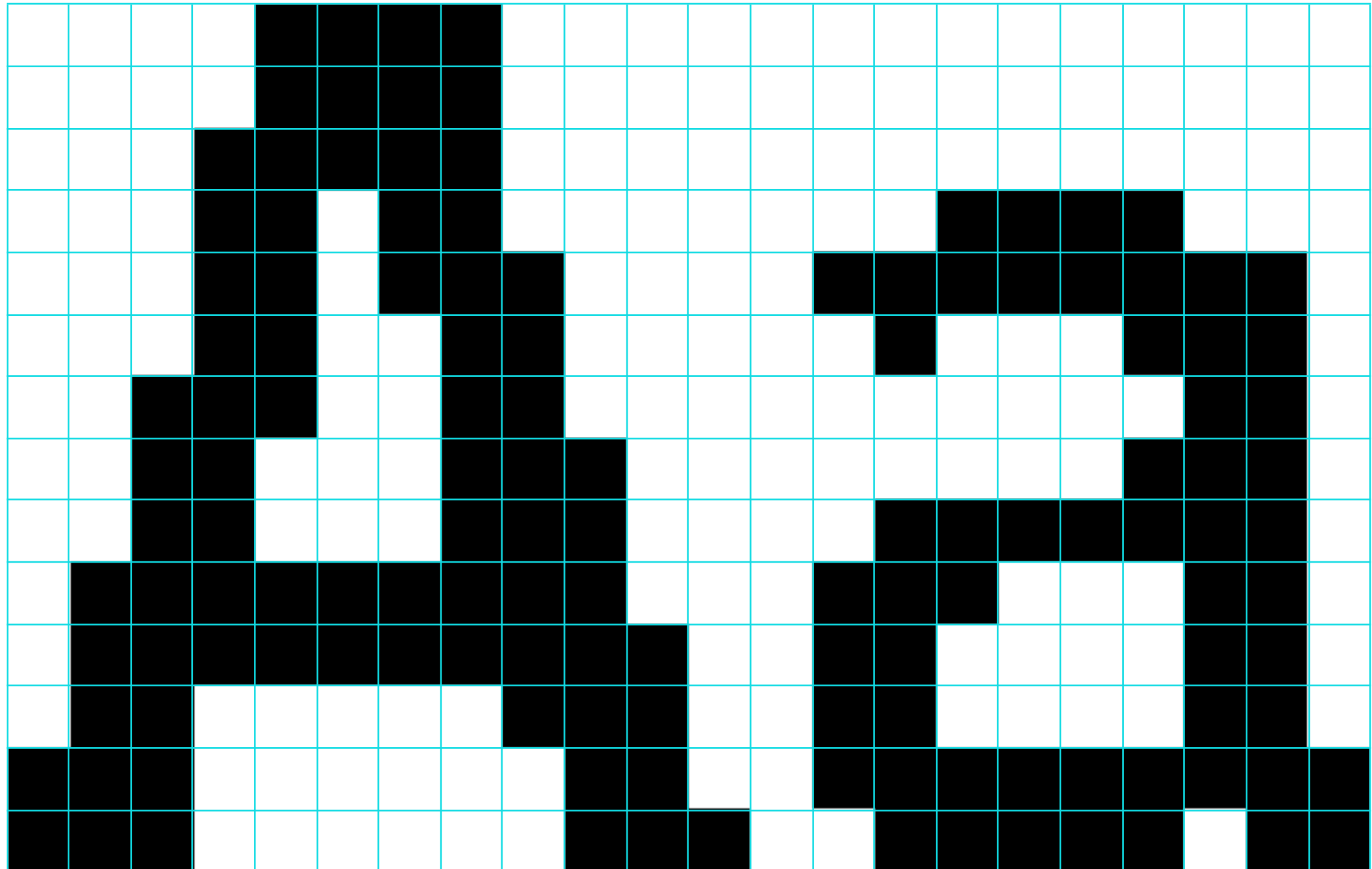
Schrift im Web

```
@font-face {  
    font-family: "Fira Sans";  
    src: url(FiraSans.woff);  
}
```

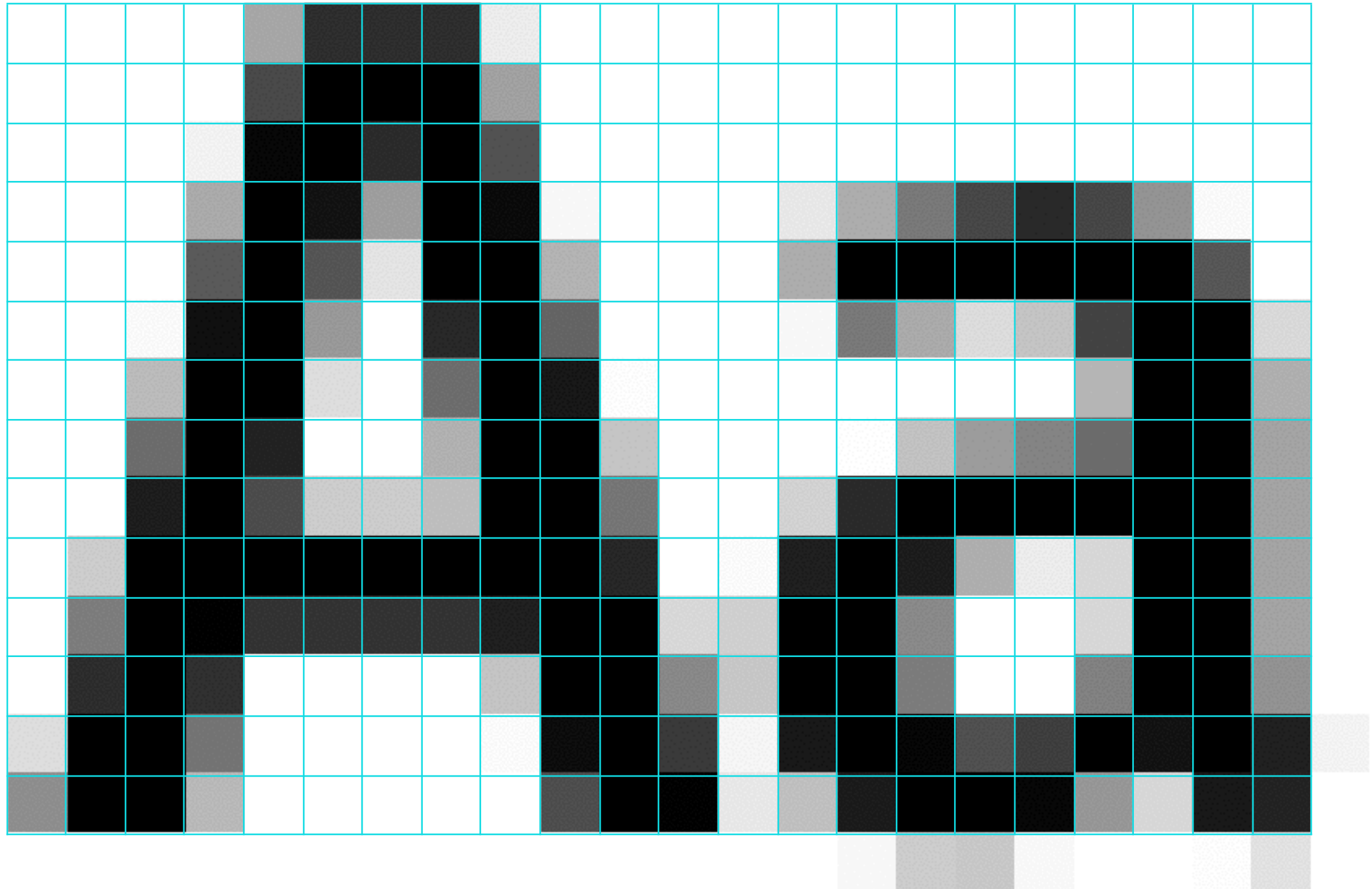
Rasterize



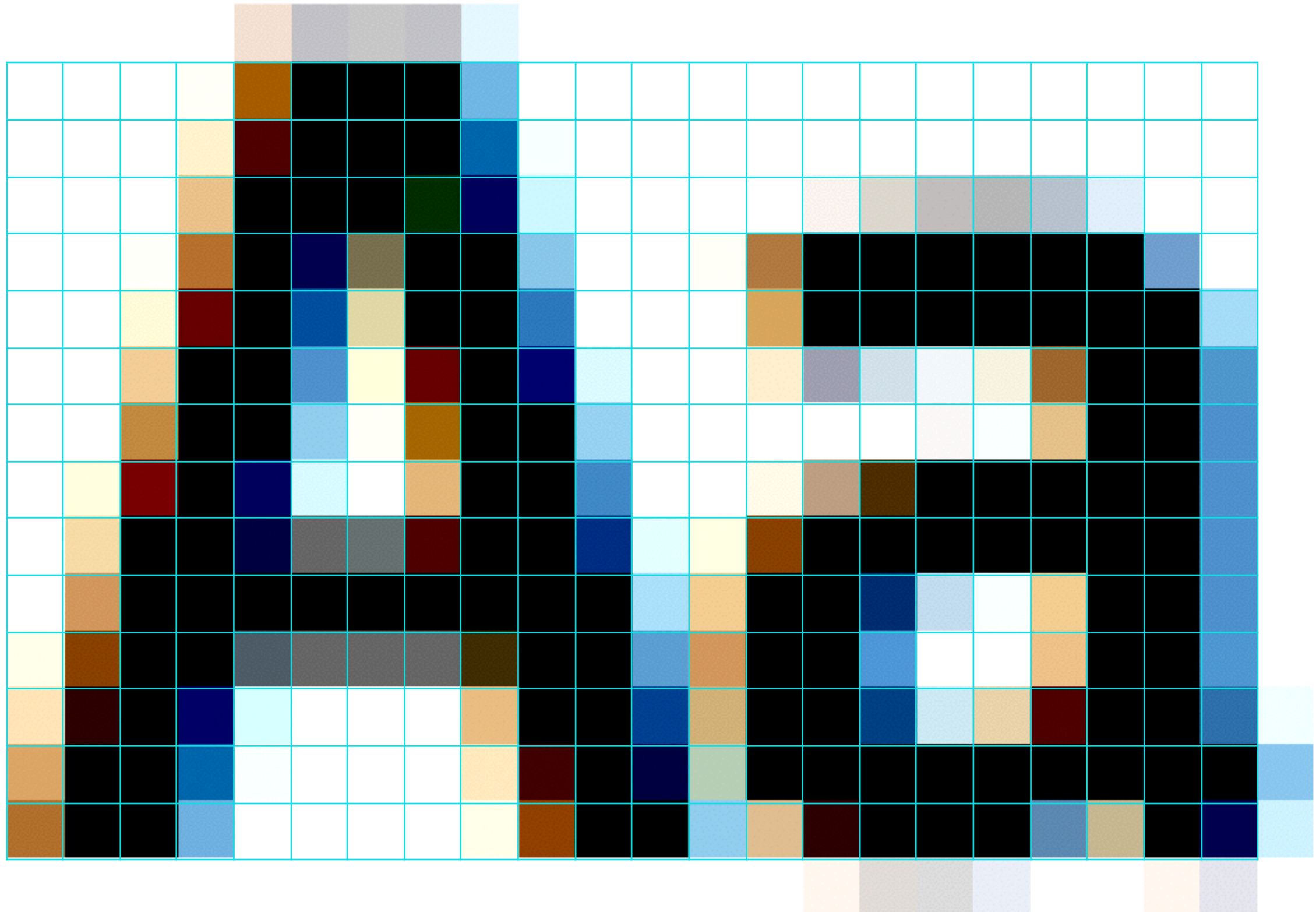
1-Bit-Methode



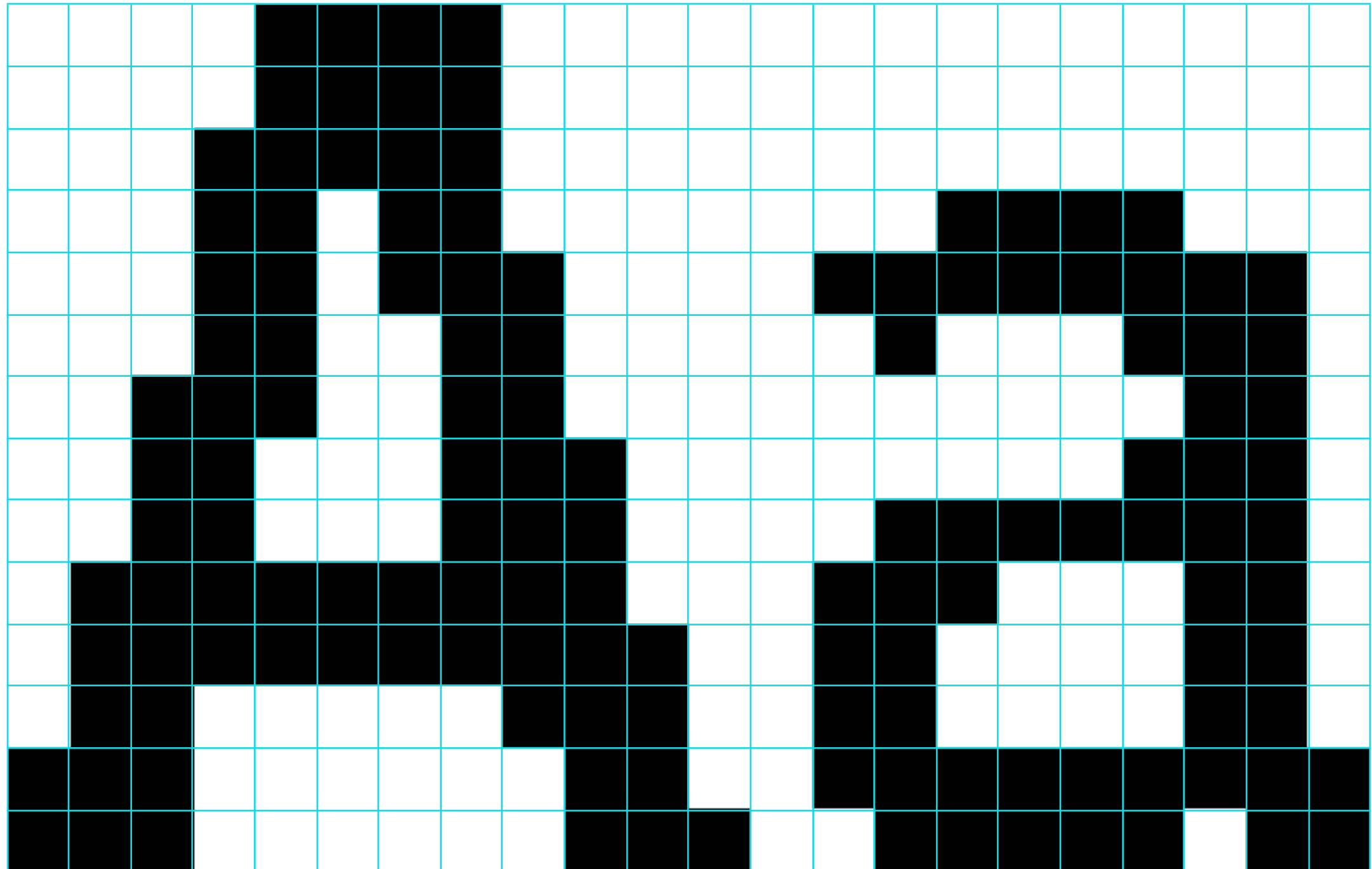
Graustufen-Glättung



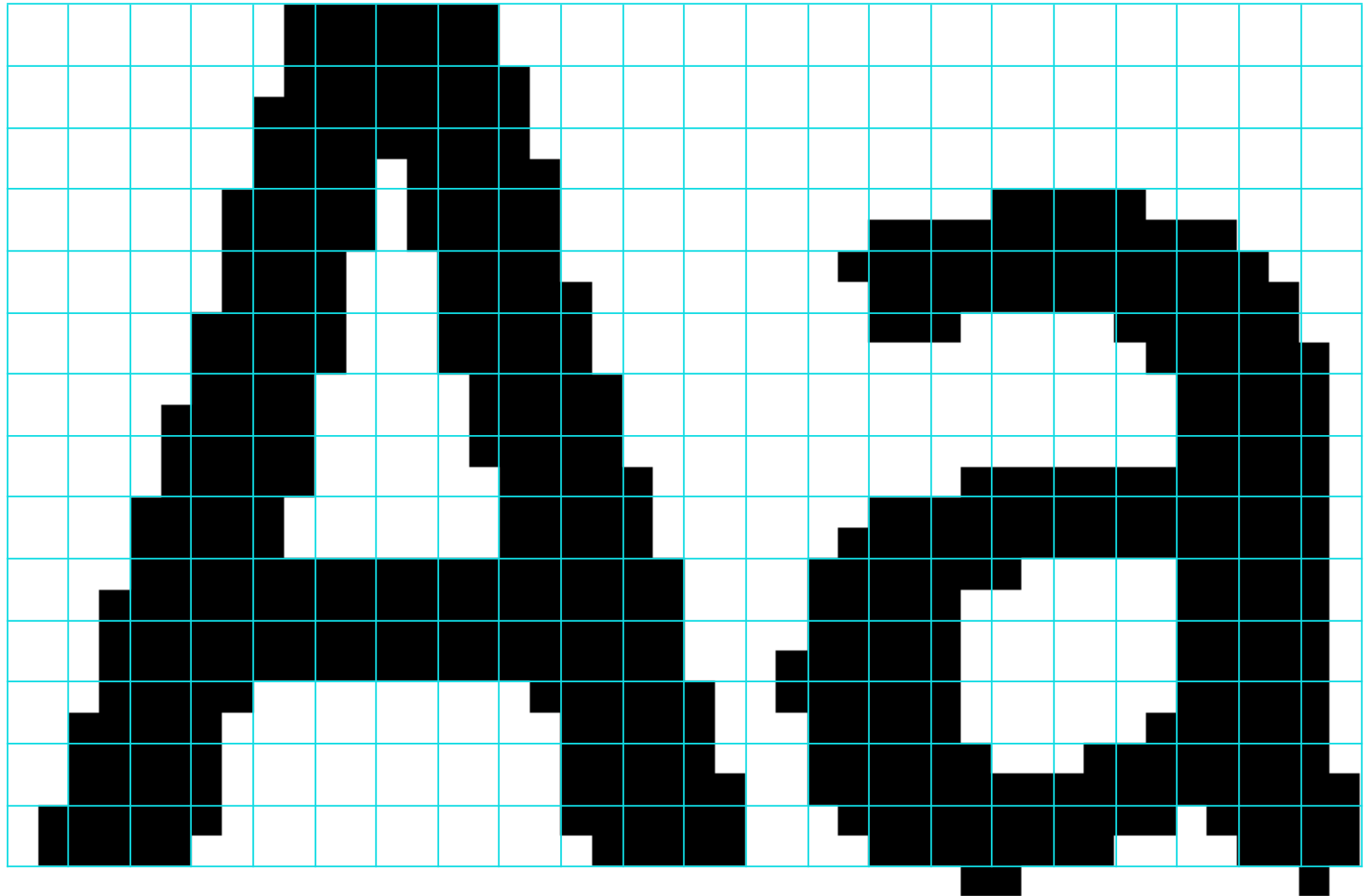
Subpixel-Antialiasing



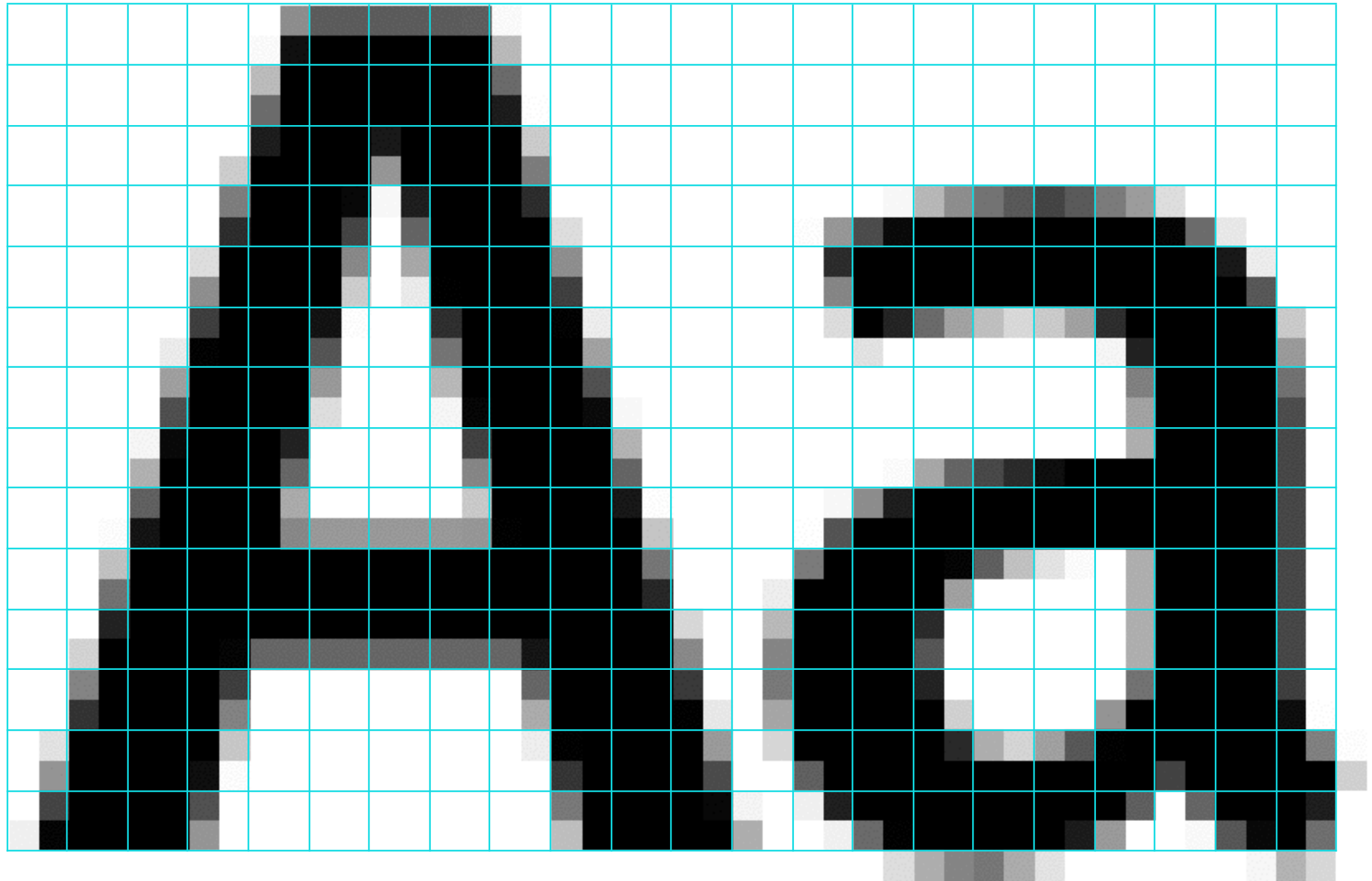
1-Bit-Methode



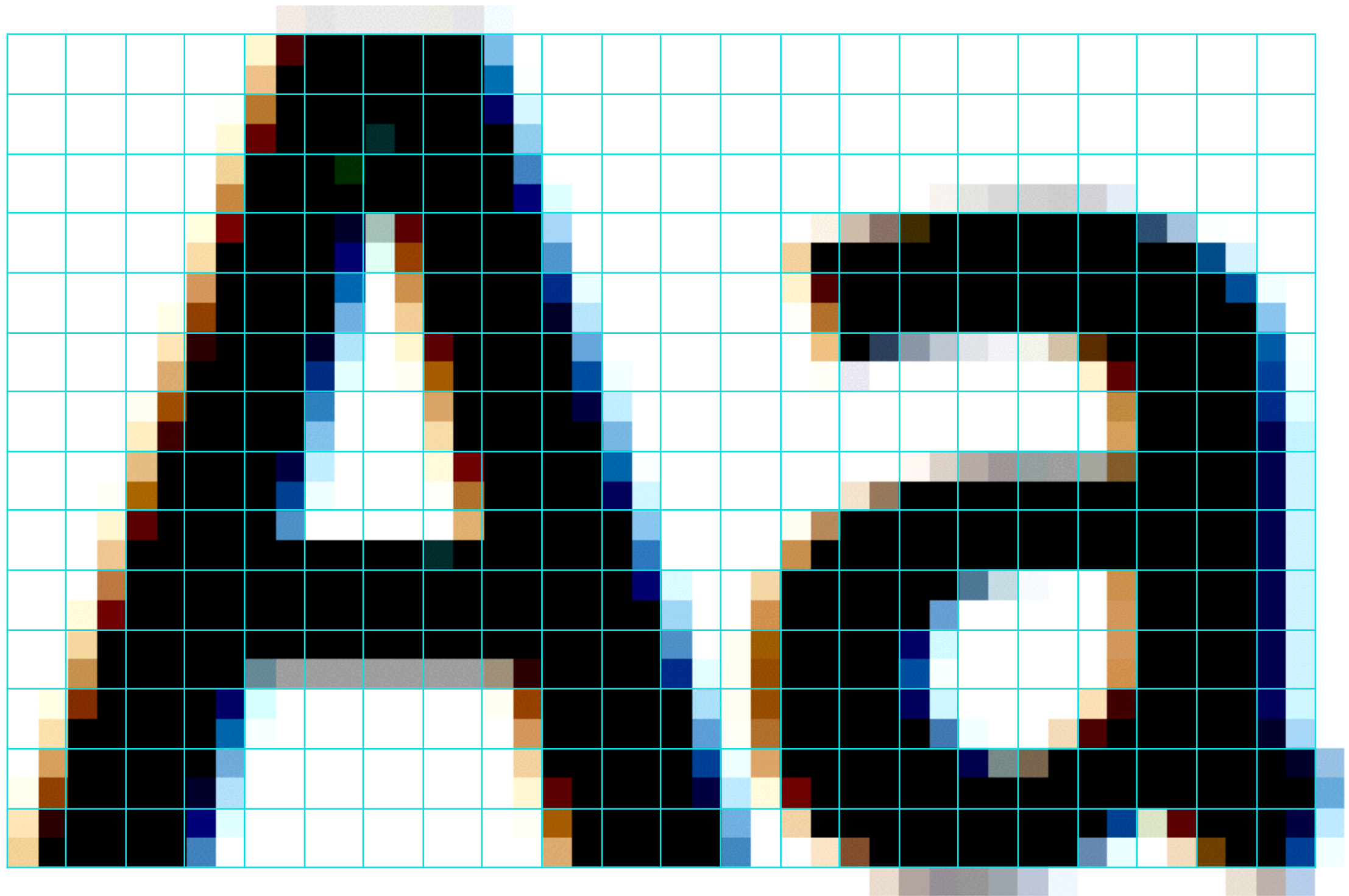
1-Bit-Methode (Retina)



Graustufen-Glättung (Retina)



Subpixel-Antialiasing (Retina)



**serif, sans-serif, monospace,
cursive, fantasy**

```
font-family: sans-serif;
```

serif

Jemand musste Josef K

Jemand musste Josef K

Jemand musste Josef K

Jemand musste Josef K

Jemand musste Josef K

sans-serif

Jemand musste Josef K

Jemand musste Josef K

Jemand musste Josef K

Jemand musste Josef K

Jemand musste Josef K

monospace

Jemand musste Josef K

cursive

Jemand musste Josef K

fantasy

JEMAND MUSSTE JOSEF K

Schriftschnitte

Josef

Josef

Josef

Josef

Josef

Zeichenlage (kursiv)

Josef

Josef

Josef

Josef

Josef

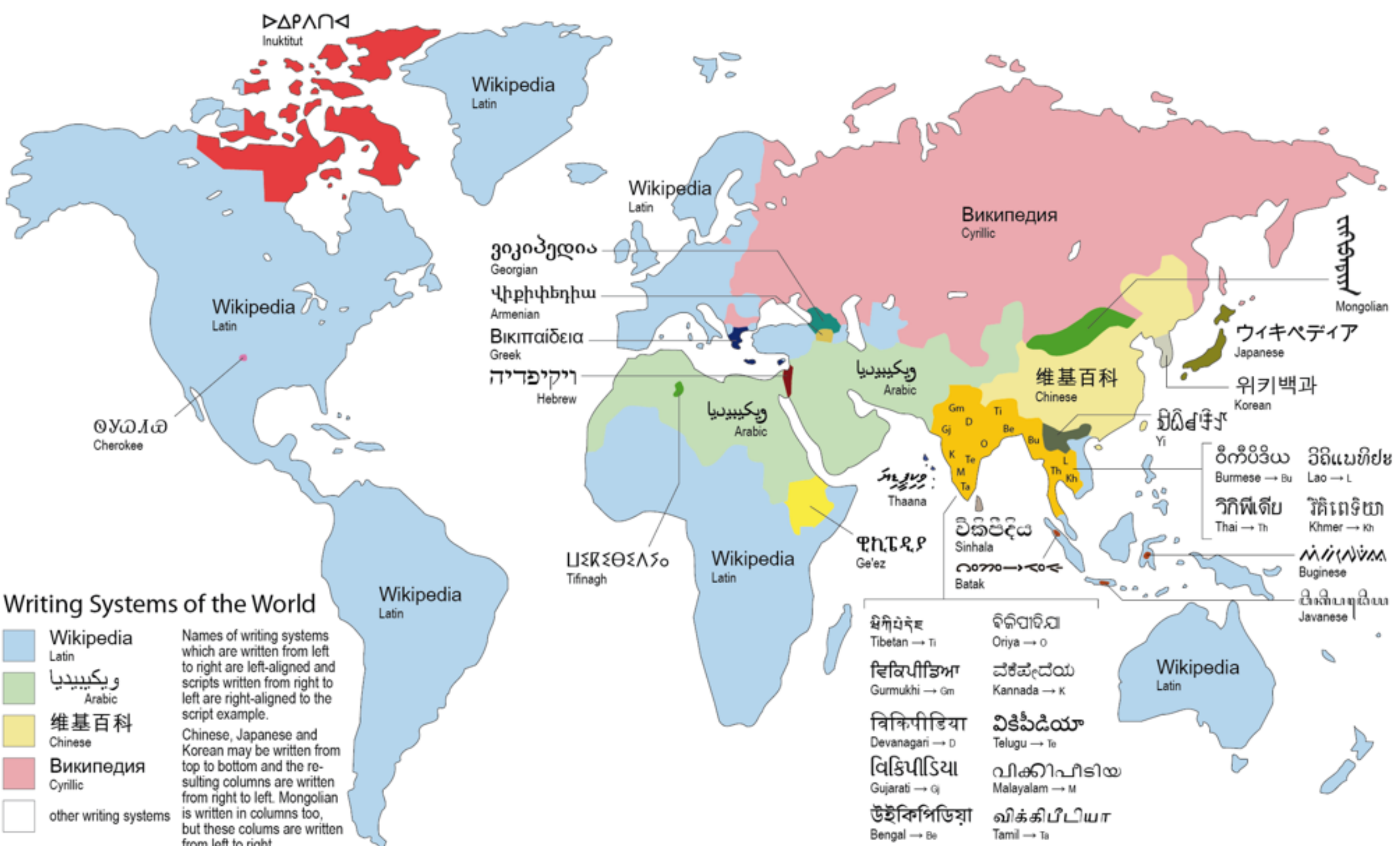
Josef

Ligatur

ß

Ligatur

fi



Apostroph

'

alt + 0146

shift + alt + #

alt gr + #

Auslassungspunkte / Ellipse



alt + 0133

alt + .

alt gr + .

Anführungszeichen

„Josef“

alt + 0132

alt + ^

alt gr + v

alt + 0147

alt + 2

alt gr + b

Anführungszeichen

„Josef“

alt + 0130

alt + 0145

alt + s

alt + #

alt gr + shift + v

alt gr + shift + b

Anführungszeichen

»»Josef««

alt + 0187

shift + alt + q

alt gr + y

alt + 0171

alt + q

alt gr + x

Anführungszeichen

›Josef‹

alt + 0155

alt + 0139

shift + alt + n

shift + alt + b

alt gr + shift + y

alt gr + shift + x

Anführungszeichen (englisch)

“Jack”

alt + 0147

alt + 2

alt gr + b

alt + 0148

shift + alt + 2

alt gr + n

Kein Anführungszeichen

"Josef"

Bindestrich & Gedankenstrich

Eine – mehr oder weniger – gute Schriftart.

Medienkunst/-gestaltung

alt + 0150

alt + -

alt gr + -

Regeln

Schrift soll lesbar sein (Kontrast, Größe)

Nicht verzerren

Bei Blocksatz mindestens sieben Wortzwischenräume

In der Regel genügen ein oder zwei Schriftfamilien

Ausreichend Zeilenabstand

Korrekte Zeichen (Anführung, Gedankenstrich u.ä.)

Keine Schreibfehler

letter-spacing

```
h1 {  
    letter-spacing: 0.4em;  
}
```

Medienkunst/-gestaltung

text-decoration

```
h1 {  
  text-decoration: underline;  
}
```

Medienkunst/-gestaltung

text-transform

```
h1 {  
  text-transform: uppercase;  
}
```

MEDIENKUNST/-GESTALTUNG

font-style

```
em {  
    font-style: italic;  
}
```

Medienkunst/-gestaltung

font-weight

```
h1 {  
    font-weight: 100;  
}
```

Medienkunst/-gestaltung

line-height

```
p {  
  line-height: 1.4;  
}
```

Jemand mußte Josef K. verleumdet haben, denn ohne daß er etwas Böses getan hätte, wurde er eines Morgens verhaftet. Die Köchin der Frau Grubach, seiner Zimmervermieterin, die ihm jeden Tag gegen acht Uhr früh das Frühstück brachte, kam diesmal nicht.

text-align

```
p {  
    text-align: justify;  
}
```

Jemand mußte Josef K. verleumdet haben, denn ohne daß er etwas Böses getan hätte, wurde er eines Morgens verhaftet. Die Köchin der Frau Grubach, seiner Zimmervermieterin, die ihm jeden Tag gegen acht Uhr früh das Frühstück brachte, kam diesmal nicht.