

mobile Skulpturensteuerung

Geplant ist eine Steuerung von verschiedenen Skulpturen via Smartphone.

Personas: Das ganze richtet sich an Künstler, Musiker, musisch Interessierte sowie technisch Interessierte Personen. Soziale Ungerechtigkeiten wie Verdienst, Arbeitszeit, Arbeitsplatz usw. lasse ich aussen vor.

Archetypischer Charakter:



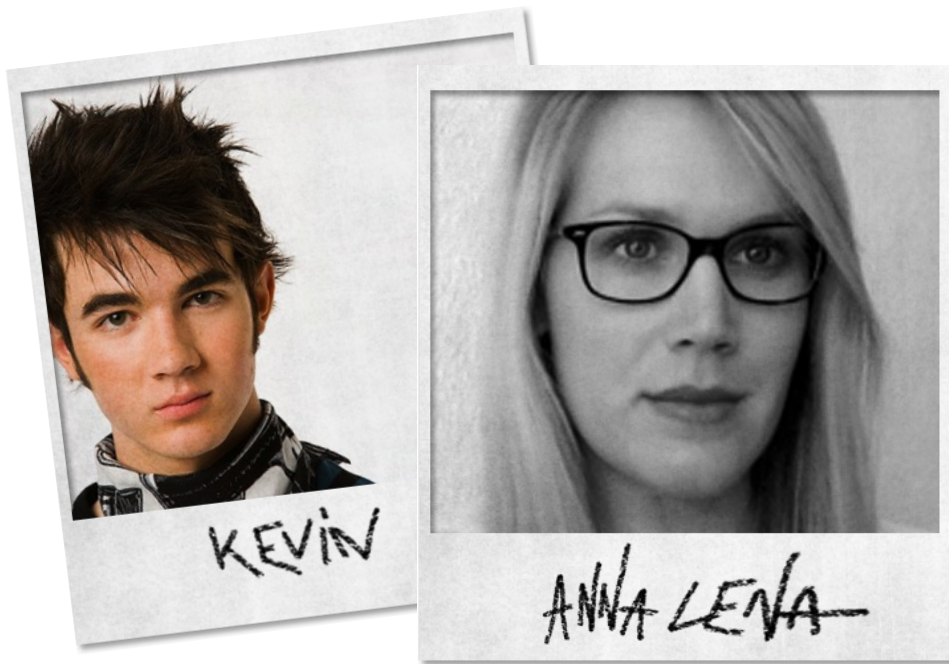
Expert:



Frequent:



First Time:



Die Figuren

Christoph und Ina

Beide Personen sind künstlerisch begabt und suchen nach neuen Inspirationen. Technisches Verständnis können Sie für aktuelle Problemstellungen aufbauen. Sie lassen sich schnell von Innovationen überzeugen, arbeiten diese aber erst langsam in ihre eigenen Arbeiten ein.

Tobias und Alexandra

Tobias ist Handwerker, Alexandra Bürokrant. Beide sind nicht sonderlich an Kunst und Design interessiert, aber sehen sich auf Empfehlung von Freunden und dem Internet ab und zu eine Ausstellung an. Tobias ergründet dabei technische Details, während Alexandra sich langweilt.

Kevin und Anna Lena

Kevin und Anna Lena sind unbeschreiblich. Beide sind Kunstinteressiert. Anna Lena lässt sich schnell von technischen KnowHow begeistern. Diese Begeisterung hält sehr lange an. Kevin tut kalt und abgebrüht, obwohl er auch begeistert ist. Die Begeisterung lässt er erst Später raus.

Szenario

Eine typische Ausstellungssituation

Tobias und Alexandra betreten dem Ausstellungsraum. Stil und leise schauen Sie sich um. Klänge und Melodien werden erzeugt. Sofort fällt Anna Lena auf. Sie bedient eine Fernbedienung? Nein sie tippt begeistert auf ihrem Smartphone. Sie scheint eine Skulptur damit zu steuern. Weiter hinten unterhalten sich Christoph und Ina mit dem Künstler über details.

Während sich nach kurzer eingewöhnung Alexandra von Anna Lena die Funktion der Skulptur erklären lässt, untersuchen Kevin und Tobias den technischen Hintergrund.

Nach dem alle Personen die technik und das Interface ergründet haben verlassen Sie heiter den Raum. Eine freundschaft ist entstanden....