

Bauhaus-Universität Weimar

Projektergebnis / Publikation
aus dem Projekt »Professional.Bauhaus«
an der Bauhaus-Universität Weimar

Förderkennzeichen: 16 OH 11026 / 16 OH 12006
Förderprogramm: »Aufstieg durch Bildung: offene Hochschulen«

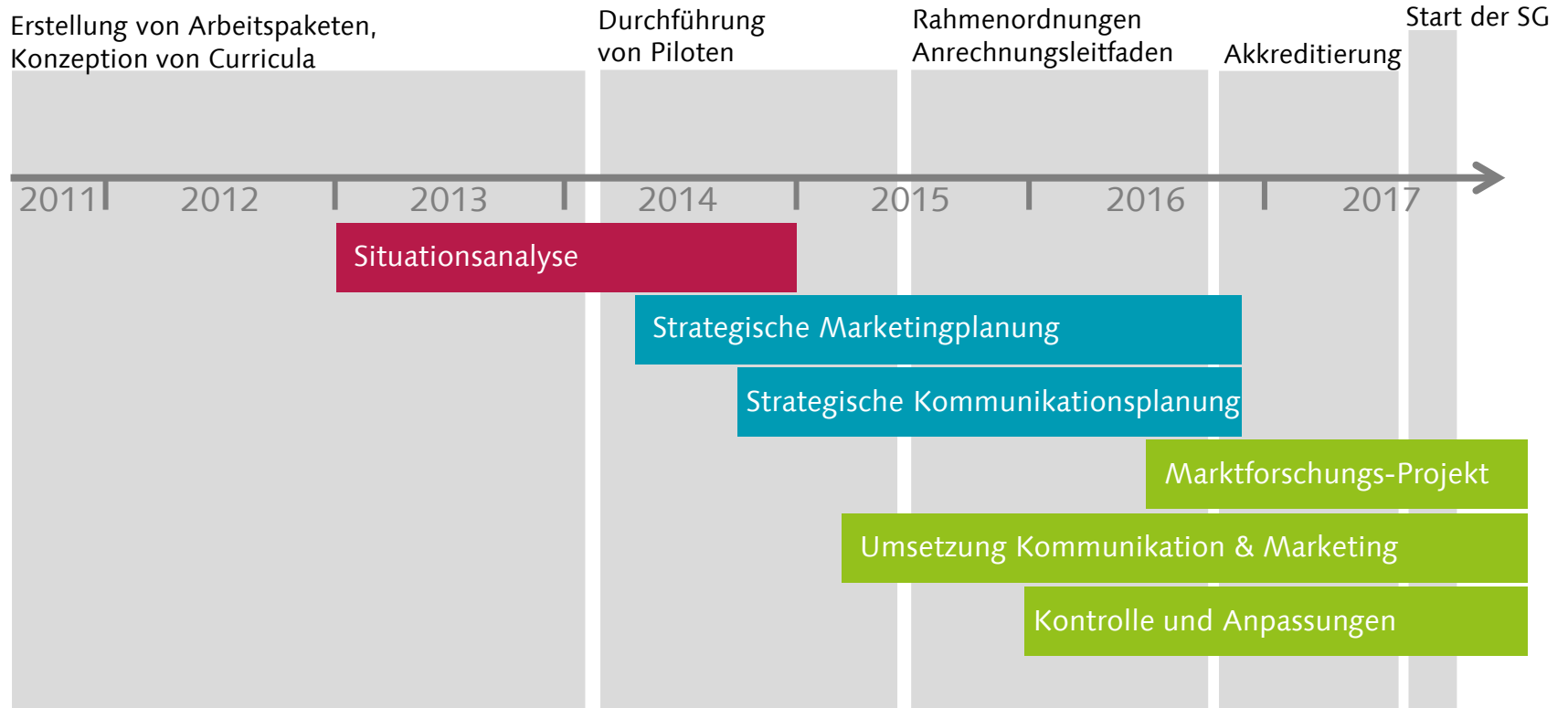


GEFÖRDERT VOM



Bundesministerium
für Bildung
und Forschung

2) Arbeitspakete und Ergebnisse



2) Arbeitspakete und Ergebnisse

1 Situationsanalyse

2 Strategische Marketingplanung

3 Strategische Kommunikationsplanung

4 Marktforschungsprojekt WiSe 16/17

5 Umsetzung Marketing und Kommunikation

6 Kontrolle und Anpassungen

2) Arbeitspakete und Ergebnisse

4

Marktforschungsprojekt WiSe 16/17

→ Empirische Marktforschung

→ Multivariate Analysemethoden

→ Forschungskolloquium und Praxiswerkstatt »Marktforschung«

→ Implementierung der Ergebnisse in Marketing

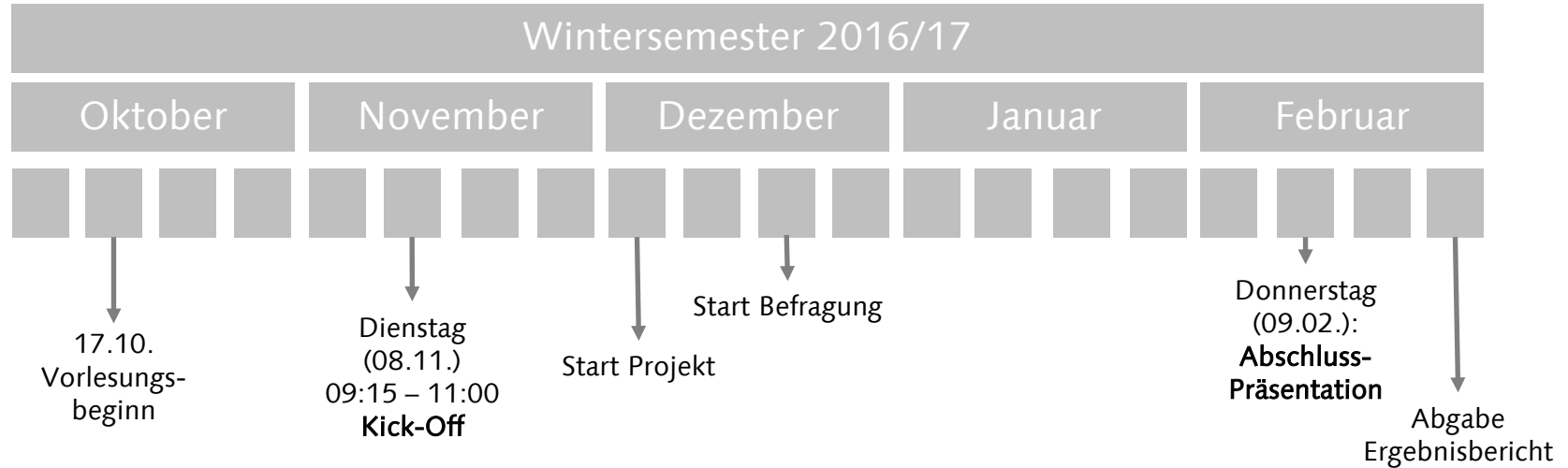
Aufbau des Moduls – Angewandte empirische Forschung

Lehrveranstaltung	Inhalt	SWS	Dozierende	Leistungserbringung	Termin
Multivariate Analysemethoden	Einführung in die Regressions-, Cluster-, Faktoren- und Conjoint-Analyse	2	Prof. Dr. Jutta Emes Dr. des. Julia Roll	Klausur	Montag 09:15 – 10:45
Empirische Marktforschung	Vermittlung der theoretischen Grundlagen der Marktforschung	2	Prof. Dr. Jutta Emes	Klausur	Montag 11:00 – 12:30
Forschungs-kolloquium und Praxiswerkstatt		4	Dr. des. Julia Roll David Zakoth Anne Jahn	<ul style="list-style-type: none">• Zwischenpräsentation (20%)• Abschlusspräsentation (30%)• Projektdokumentation im Webblog und Ergebnisbericht (50%)	Donnerstag 13:30 – 16:45

Ablauf des Moduls

- Aufteilung der Studierenden in Gruppen mit jeweils gleicher Gruppengröße
- zunächst theoretischer Input
- Kick-Off-Meeting mit allen Studiengangentwicklern und deren jeweiligen Gruppe
- Unterstützung durch HiWis

Zeitplan



Was soll erforscht werden?

- Forschungsfragen (gruppenübergreifend):
 - Welche Einflussfaktoren wirken auf die Entscheidung für ein wWb-Studium?
 - Wie möchte sich die Zielgruppe informieren?
 - Wie lässt sich die Zielgruppe aufgrund der unterschiedlichen Informations-Bedarfe clustern?
- Herangehensweise:
 - Durchführung einer Online-Befragung von Studierenden und Studien-Interessenten/Unternehmen
 - Auswertung mittels:
 - Conjoint-Analyse (entscheidungsrelevante Kriterien)
 - Faktoren-Analyse (Verdichtung der Items)
 - Cluster-Analyse (clustern der ZG)
 - Regressions-Analyse (kausale Zusammenhänge)

Conjoint-Analyse

Welches der folgenden Angebote würden Sie auswählen?
Sie können auch angeben, keines der Angebote auszuwählen.

SONY



66cm Diagonale
WXGA
3000:1 Kontrast

MediaMarkt

€ 1.599,-

TOSHIBA



81cm Diagonale
WXGA
1000:1 Kontrast

CONRAD

€ 1.399,-

Panasonic



106cm Diagonale
WXGA
4500:1 Kontrast

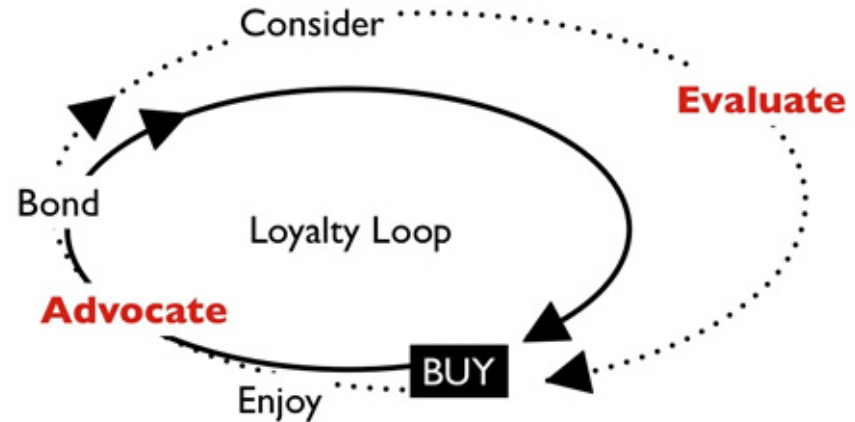
SATURN

€ 1.999,-

Keines

Ziel des Projekts

- zielgruppengerechte Kommunikation
 - Bereitstellen von relevanten Inhalten
 - Wissen über Informationsbeschaffung
- Erstellen einer Customer-Decision-Journey



Harvard Business Review Dec 2010

Zuarbeit von SGE

- freiwilliges Angebot → Zu-/Absage bis 07.10.
- Bereitstellen von möglichst vielen Informationen/ bisher durchgeführten Analysen
- Freigabe der Machbarkeitsstudien für Studierende
- kurze Präsentation des SGs zum Kick-Off-Meeting (08.11.)
- Präsenz zur Abschlusspräsentation (09.02.)

2) Arbeitspakete und Ergebnisse

5

Umsetzung Marketing & Kommunikation

Websites

Visuelle Elemente

Printprodukte

Newsletter

Messen & Events

Datenbanken

Social Media

2) Arbeitspakete und Ergebnisse

5 Umsetzung Marketing & Kommunikation

Websites

Bauhaus-Universität Weimar

UNIVERSITÄT | ARCHITEKTUR UND URBANISTIK | BAUGEWERBESWESSEN | KUNST UND GESTALTUNG | MEDIEN

Überall | Profil | Struktur | Studium | International | Forschung und Kunst | Partner und Alumni | Bauhaus100 | Service

UNIVERSITÄT • STUDIUM • STUDIENANGEBOTE • WEITERBILDUNG

Kreativmanagement und Marketing

Wie können wir planerische Prozesse und gestalterische Arbeitsweisen gegenseitig bereichern? Welche Potenziale bieten kreative Vorgehensweisen für klassische Managementansätze? Und welche Auswirkungen hat das auf die Arbeitsweisen und Identifizierung innerhalb der Kreativbranche und anderer Industriezweige? Antworten auf diese und ähnliche Fragen erhalten Sie in der berufsbegleitenden Studiengang Kreativmanagement und Marketing.

Wir bieten Ihnen einen wissenschaftlichen Masterstudiengang mit dem Fokus auf die aktuelle, wissenschaftliche Forschung und das praktische Arbeiten in den Bereichen Kreativ- und Innovationsmanagement, Marketing sowie Entrepreneurship. Die Besonderheit des Studiengangs ist die Verbindung von Forschungstätigkeit, Projektarbeit und internationalem Studieren unter dem Dach der Bauhaus-Universität Weimar.

Sie sind nach dem Studium von Kreativmanagement und Marketing qualifiziert, die Projektführung von innovationsgetriebenen Unternehmen, die Geschäftsführung von Unternehmen im kreativen Arbeitsfeld oder die Koordination von Marketingmaßnahmen für kreative und wissenschaftliche Institutionen oder auch sonstige (Medien-) Unternehmen zu übernehmen.

Die Regelstudienzeit beträgt fünf Semester und umfasst 90 Leistungspunkte. Zugangsvoraussetzung ist ein erster akademischer Abschluss sowie eine mindestens zweijährige Berufserfahrung.

Beratung Lebenslanges Lernen

Sophia Kluge

Dozentin Studium und Lehre
Geschwister-Schubert-Straße 15, Raum 102
99423 Weimar

Tel.: +49 (0) 36 43/58 22 47
E-Mail: sophia.kluge[at]uni-weimar.de

Studiengangskoordinatorin

UNIVERSITÄT • STUDIUM • STUDIENANGEBOTE • WEITERBILDUNG

Studieren neben dem Beruf: Neue Angebote bei Professional.Bauhaus

Weiterkommen*

*Wenn die Karriere richtig in Gang kommen soll. Wenn die Selbständigkeit besser laufen könnte. Oder wenn es um Selbstverwirklichung geht: Dann eröffnet ein berufsbegleitendes Studium neue Perspektiven um weiterzukommen. Individuell planbare Studieninhalte und flexible Studierbarkeit sind dabei Voraussetzung.

An der Bauhaus-Universität Weimar können Sie ab dem **Wintersemester 2016/2017** neue Angebote studieren, die auf innovativen Methoden des E-Learning basieren und auf Ihre Bedürfnisse und Ziele zugeschnitten sind.

International renommierte Dozentinnen aus Wirtschaft und Wissenschaft bearbeiten gemeinsam mit Ihnen in exklusiven Kleingruppen **themenetisch fundierte Aufgabenstellungen und praktische Projekte**. Der ausgewogene Mix aus Online- und Präsenzhilfe erlaubt Ihnen ein intensives Studium, das mit Beruf und Familie vereinbar ist.

Folgende berufsbegleitende Module, Zertifikate und Lehrveranstaltungen starten im Oktober 2016:

- Betriebswirtschaftslehre [Modul]
- Wissensmanagement [Modul]
- Dokumentarischer Film [Modul]
- Projektentwicklung | Immobilien, Märkte, Standorte [Zertifikat]
- Industrial Wastewater Treatment [Zertifikat]
- Innendämmung | Lehrgangsbote

Sophia Kluge

Studienberaterin für Lebenslanges Lernen

Dezentat Studium und Lehre
Geschwister-Schubert-Straße 15, Raum 102
99423 Weimar

Tel.: +49 (0) 36 43/58 22 47
E-Mail: sophia.kluge[at]uni-weimar.de

Find us on **f**

Quicklinks

- Berufsbegleitend Studieren
- Geschäftshilfe
- Professional.Bauhaus
- Digital Studieren

Bauhaus-Universität Weimar

UNIVERSITÄT | ARCHITEKTUR UND URBANISTIK | BAUGEWERBESWESSEN | KUNST UND GESTALTUNG | MEDIEN

Überall | Profil | Struktur | Studium | International | Forschung und Kunst | Partner und Alumni | Bauhaus100 | Service

Studieren neben dem Beruf? Professional.Bauhaus mit neuen Angeboten

Weiterkommen*

Unser Ziel ist es, Ihnen die besten Voraussetzungen für ein erfolgreiches Studium zu bieten.

Die Bauhaus-Universität Weimar
Architektur und Urbanistik, Baugewerbeswesen, Kunst und Gestaltung und Medien – mit ihren Facetten und Arbeitsfeldern verfügt die Bauhaus-Universität Weimar über ein einzigartiges Profil. Das Spektrum der Universität umfasst gegenwärtig 36, 40 Studiengänge (inkl. Lehrgänge und nicht von der ersten Kunst über Design, Visuelle Kommunikation, Raumgestaltung und -wissenschaft bis zu Architektur, Baugewerbeswesen, Berufswunde und Umwelt sowie Management, der Digital-Bauhaus im Bereich unserer Universität sind für Experimentierfreudigkeit, Offenheit, Kreativität und Internationalität. > [mehr](#)

Hier studieren und promovieren!
Wir bieten Ihnen ein intensives, angereichertes Angebot an Bachelor-, Master- und Promotionsstudiengängen. > [mehr](#)

Studierende zeigen ihre Projekte
Die hier entstandenen Projekte zeigen mehr über das Studium an der Bauhaus-Universität Weimar als 1000 Worte gleich reichhalten in Bildern, Texten und Clips im digitalen Showroom. > [mehr](#)

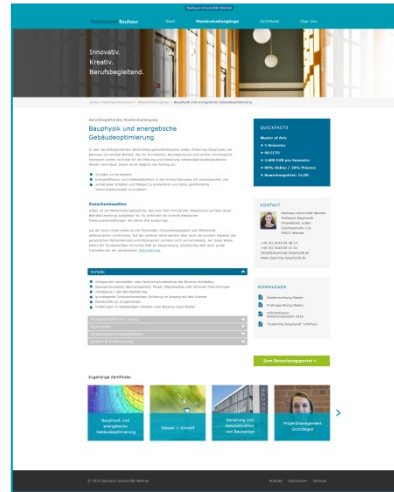
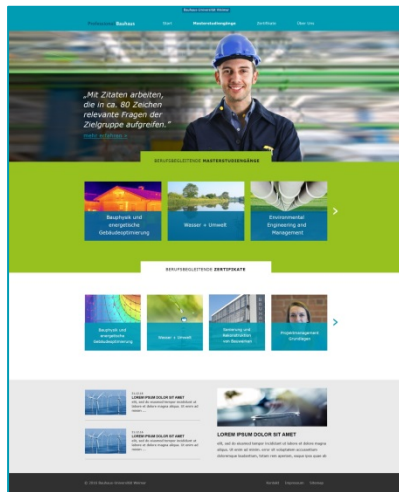
UNESCO Weltkulturerbe
Entdecken Sie das historische Bauhaus und damit die außerordentliche Bedeutung im Bereich Architektur, Kunst und Design. > [mehr](#)

2) Arbeitspakete und Ergebnisse

5

Umsetzung Marketing & Kommunikation

Website



2) Arbeitspakete und Ergebnisse

5 Umsetzung Marketing & Kommunikation

Visuelle Elemente

1. Semester 18 ECTS	2. Semester 18 ECTS	3. Semester 18 ECTS	4. Semester 18 ECTS	5. Semester 18 ECTS
Marketing PM 6 ECTS	Markt- und Trendforschung PM 6 ECTS	Entrepreneurship PM 6 ECTS Unternehmensführung innerhalb der Kreativindustrie PM 6 ECTS		Master-Thesis inkl. Master-Kolloquium & Disputation 18 ECTS
Methoden der empirischen (Markt-) Forschung SM 6 ECTS	Kreativmanagement PM 6 ECTS	Management von kreativen Organisa- tionen, Projekten & Arbeitsprozessen PM 6 ECTS	Innovations- management PM 6 ECTS	
Betriebs- wirtschaftslehre SM 3 ECTS	Medienrecht SM 3 ECTS	Wahlmodul WM 3 ECTS	Wahlmodul WM 3 ECTS	
Wahlmodul WM 3 ECTS	Wahlmodul WM 3 ECTS	Wahlmodul WM 3 ECTS	Wahlmodul WM 3 ECTS	

PM: Projektmodul | SM: Studienmodul | WM: Wahlmodul
Wahlmodule können in Absprache mit dem Prüfungsamt aus dem Angebot von weiterbildenden Studiengängen frei gewählt werden.

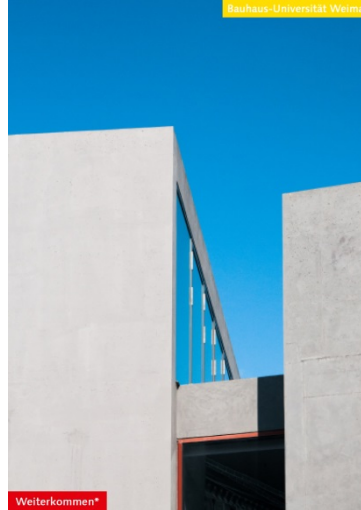
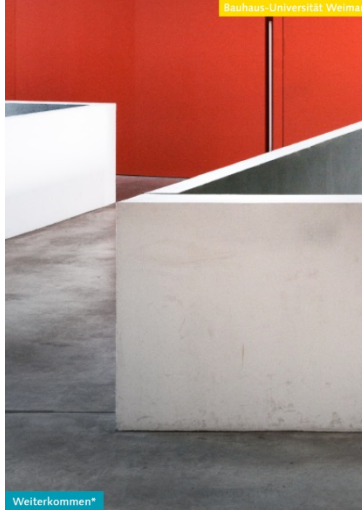


*Professional.Bauhaus: Wissenschaftliche Weiterbildung.
Neue Angebote unter www.uni-weimar.de/weiterkommen

2) Arbeitspakete und Ergebnisse

5 Umsetzung Marketing & Kommunikation

Printprodukte



2) Arbeitspakete und Ergebnisse

5 Umsetzung Marketing & Kommunikation

Printprodukte

Bauhaus-Universität Weimar



**STUDIENGANG
KREATIVMANAGEMENT
UND MARKETING**
Master - berufsbegleitend

Weiterkommen*

*PROFESSIONAL.BAUHAUS
Wissenschaftliche Weiterbildung

**MASTER
OF ARTS**

**STUDIENGANG
KREATIVMANAGEMENT
UND MARKETING**

Kreative Ideen ökonomisch umsetzen?
Der berufsbegleitende Studiengang
Kreativmanagement und Marketing
spannt einen Bogen zwischen Öko-
nomie und Kreativität und verbindet
forschungs- und projektorientiertes
Arbeiten unter dem Dach der
Bauhaus-Universität Weimar.

90
ECTS

Beginn zum Wintersemester

Voraussetzungen:
erster akademischer Abschluss
und 2 Jahre Berufserfahrung

Kontakt: Anne Jahn
anne.jahn@uni-weimar.de
03643/58 37 36
www.uni-weimar.de/kreativmanagement

entgelt-
pflichtig

2) Arbeitspakete und Ergebnisse

5

Umsetzung Marketing & Kommunikation

Newsletter

Liebe Alumni,
nochmal Anlauf nehmen, nicht stehen bleiben – eben Weiterkommen. Sie kennen das aus Ihrem Berufsalltag. Wissenschaftliche Weiterbildung ist an der Bauhaus-Universität Weimar seit 25 Jahren erfolgreich etabliert – bisher vor allem mit Masterstudiengängen und Zertifikaten im Bereich Bauingenieurwesen. Nun erweitert sich dieses Angebot um neue berufsbegleitende Studiennetze aus dem Bereich Marketing.



Worum geht's | Kreativmanagement und Marketing

Welche Potentiale bieten kreative Vorgehensweisen für klassische Managementansätze? Wie können sich planerische Prozesse und gestalterische Arbeitsweisen gegenseitig bereichern? Und was sind die Rückwirkungen auf die Arbeitsweise und Wertschöpfung innerhalb der Kreativbranche und anderer Industriezweige? Antworten auf diese und ähnliche Fragen erhalten Sie im berufsbegleitenden Studiengang Kreativmanagement und Marketing, der ab dem Wintersemester 2017/18 an der Bauhaus-Universität Weimar angeboten wird. Wir bieten Ihnen einen wissenschaftlichen Masterabschlusses mit dem Fokus auf die aktuelle Forschung und das praxisnahe Arbeiten in den Bereichen Kreativ- und Innovationsmanagement, Marketing sowie Entrepreneurship. Die Besonderheit des Studiengangs ist die Verbindung von Forschungsstätigkeit und Projektarbeit – vereint unter dem Dach der Bauhaus-Universität Weimar. Die Regelstudienzeit beträgt fünf Semester und umfasst 90 Leistungspunkte. [xxx.mba](#)

Wie funktioniert's | Flexibilität, Effizienz und Erfolg



Flexible Studierbarkeit und maximale Effizienz mit Erfolgsgarantie – diese Qualitätskriterien sind Grundlage des berufsbegleitenden Studiengangs Kreativmanagement und Marketing.

Die Inhalte sind auf Ihre individuellen Ziele und Bedürfnisse zugeschnitten und basieren auf innovativen Methoden des E-Learning. Renommierte Dozierende aus Wirtschaft und Wissenschaft bearbeiten gemeinsam mit Ihnen in exklusiven Kleingruppen theoretisch fundierte Aufgabenstellungen und praxisnahe Projekte. Der ausgewogene Mix aus Online- und Präsenzlehre erlaubt Ihnen ein intensives Studium, das nicht nur Ihre Karriere vorantreibt, sondern auch mit Beruf und Familie vereinbar ist. Um einen ersten Einblick in den berufsbegleitenden Studiengang Kreativmanagement und Marketing zu erhalten, können Sie bereits ab Oktober 2016 zwei vorgelagerte Module belegen: Wissensmanagement und Betriebswirtschaftslehre starten bereits in diesem Herbst und können für den zukünftigen Masterabschluss angerechnet werden. [xxx.mba](#)



Wer Sie berät | Gesichter und Kontakt

Wie viel kostet ein berufsbegleitendes Studium? Was sind Zulassungsvoraussetzungen? Und wie kann ich mich bewerben? Diese und weitere Fragen beantwortet Sophia Kluge als Beraterin im Bereich Lebenslanges Lernen. Wichtige Informationen und Kontaktdaten dazu finden Sie [hier](#). Darüber hinaus beantwortet Ihnen Studiengangskordinatorin Anne Jahn Fragen rund um die Inhalte des berufsbegleitenden Studiengangs Kreativmanagement und Marketing. Ihre Kontaktdaten finden Sie [hier](#).



Was steckt dahinter | Vom Projekt zum Produkt Professional Bauhaus

Die neuen berufsbegleitenden Angebote zur wissenschaftlichen Weiterbildung werden im Rahmen des Projektes [20250006_Bauhaus](#) entwickelt, das vom Bundesministerium für Bildung und Forschung (BMBF) gefördert wird. Es geht darum, Studienangebote und

2) Arbeitspakete und Ergebnisse

5 Umsetzung Marketing & Kommunikation

Messen & Events



The screenshot displays the homepage of the 'MASTER AND MORE' website. The header features the logo on the left and the slogan 'FINDE DEINEN MASTER!' in a large blue banner. Below the banner is a navigation bar with four yellow buttons: 'FINDE DEINEN MASTER', 'RATGEBER', 'NEWS UND TERMINE', and 'MASTER MESSEN'. The main content area is divided into two sections. The left section shows a large, crowded trade fair with various booths and people. The right section, titled 'MASTER MESSEN 2016/2017', lists several events with their dates and locations, each followed by a right-pointing arrow. At the bottom right, there is a small video player with the title 'Die MASTER AND MO...'. The text 'MASTER MESSEN 2016/2017' is also visible in the bottom left corner of the main image area.

MASTER AND MORE

FINDE DEINEN MASTER!

FINDE DEINEN MASTER | RATGEBER | NEWS UND TERMINE | MASTER MESSEN

MASTER MESSEN 2016/2017

- Köln, 12.11.2016 »
- Stuttgart, 18.11.2016 »
- Berlin, 24.11.2016 »
- Hannover, 29.11.2016 »
- Frankfurt, 03.12.2016 »
- Hamburg, 09.12.2016 »
- Münster, 14.01.2017 »
- München, 20.01.2017 »
- Düsseldorf, 05.05.2017 »
- Leipzig, 09.05.2017 »

Die MASTER AND MO...

MASTER MESSEN 2016/2017

2) Arbeitspakete und Ergebnisse

5 Umsetzung Marketing & Kommunikation

Datenbanken

- Aktualisierung und Nutzung der Firmendatenbank des Careers Service
- Punktuelle Nutzung der Alumni-Datenbank
- Erstellen einer Professional.Bauhaus-Datenbank: sg-übergreifende und sg-spezifische Kontakte (extern/intern), on/offline, intern/extern
- Bündeln bestehender, fachspezifischer Kontakte der SGE

2) Arbeitspakete und Ergebnisse

5 Umsetzung Marketing & Kommunikation

Social Media

