

Bauhaus-Universität Weimar

Projektergebnis / Publikation
aus dem Projekt »Professional.Bauhaus«
an der Bauhaus-Universität Weimar

Förderkennzeichen: 16 OH 11026 / 16 OH 12006
Förderprogramm: »Aufstieg durch Bildung: offene Hochschulen«



GEFÖRDERT VOM



Bundesministerium
für Bildung
und Forschung

Arbeitsplanung

Werkstatt Professional.Bauhaus | 23.09.2015

Agenda

- | | |
|----------------------------------------------|-------|
| I. Schwerpunkte der Gesamtplanung | 10min |
| II. Start von Modulen in den Pilotbetrieb | 45min |
| III. Vorbereitung der Einrichtungsbeschlüsse | 45min |
| IV. Start der Studiengänge 2017 | 60min |

Systematik der Planung

Nr.	Vorgangsname	4. Qtl, 2015			1. Qtl, 2016			2. Qtl, 2016			3. Qtl, 2016			4. Qtl, 2016			1. Qtl, 2017			2. Qtl, 2017			3. Qtl, 2017			4. Qtl, 2017		
		Sep	Okt	Nov	Dez	Jan	Feb	Mrz	Apr	Mai	Jun	Jul	Aug	Sep	Okt	Nov	Dez	Jan	Feb	Mrz	Apr	Mai	Jun	Jul	Aug	Sep	Okt	Nov
1	Curriculum&Inhalte	[Timeline bar from Sep 2015 to Sep 2016]																										
2	Zulassung&Beratung	[Timeline bar from Sep 2015 to Sep 2016]																										
3	Kommunikation&Vermarktung	[Timeline bar from Sep 2015 to Sep 2016]																										
4	Einrichtung&Verortung	[Timeline bar from Sep 2015 to Sep 2016]																										
5	Betrieb	[Timeline bar from Sep 2016 to Sep 2017]																										

Schwerpunkte der Studiengangentwicklung

- Curriculum & Inhalte
- Zulassung & Beratung
- Kommunikation & Vermarktung
- Einrichtung & Verortung
- Betrieb

II. Start von Modulen in den Pilotbetrieb

Fragen

- Welche Fachmodule starten im Wintersemester 16/17 oder Sommersemester 2017 in den Pilotbetrieb?
- Welche überfachlichen Module starten im Wintersemester 16/17 oder Sommersemester 2017 in den Pilotbetrieb?
- Was braucht es für den erfolgreichen Start der Module?
- Wo bestehen wechselseitige Abhängigkeiten?
- Wo braucht wer Unterstützung?
- Ergeben sich weitere relevante Stichtage?

III. Vorbereitung der Einrichtungsbeschlüsse

Fragen

- Welche Termine sollen für die Einrichtungsbeschlüsse avisiert werden?
- Was braucht es für die Einrichtungsbeschlüsse?
- Wie sieht unser gemeinsames Herangehen aus?
- Wie organisieren wir die Vorbereitung? Wer spricht mit wem?
- Wo bestehen wechselseitige Abhängigkeiten?
- Wo braucht wer Unterstützung?

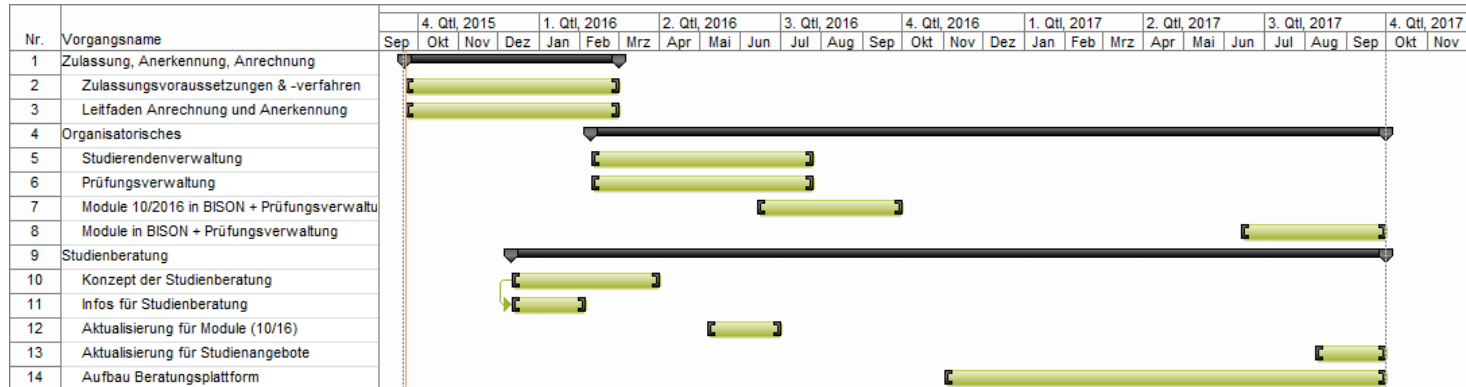
Pause.

IV. Start der Studiengänge 2017

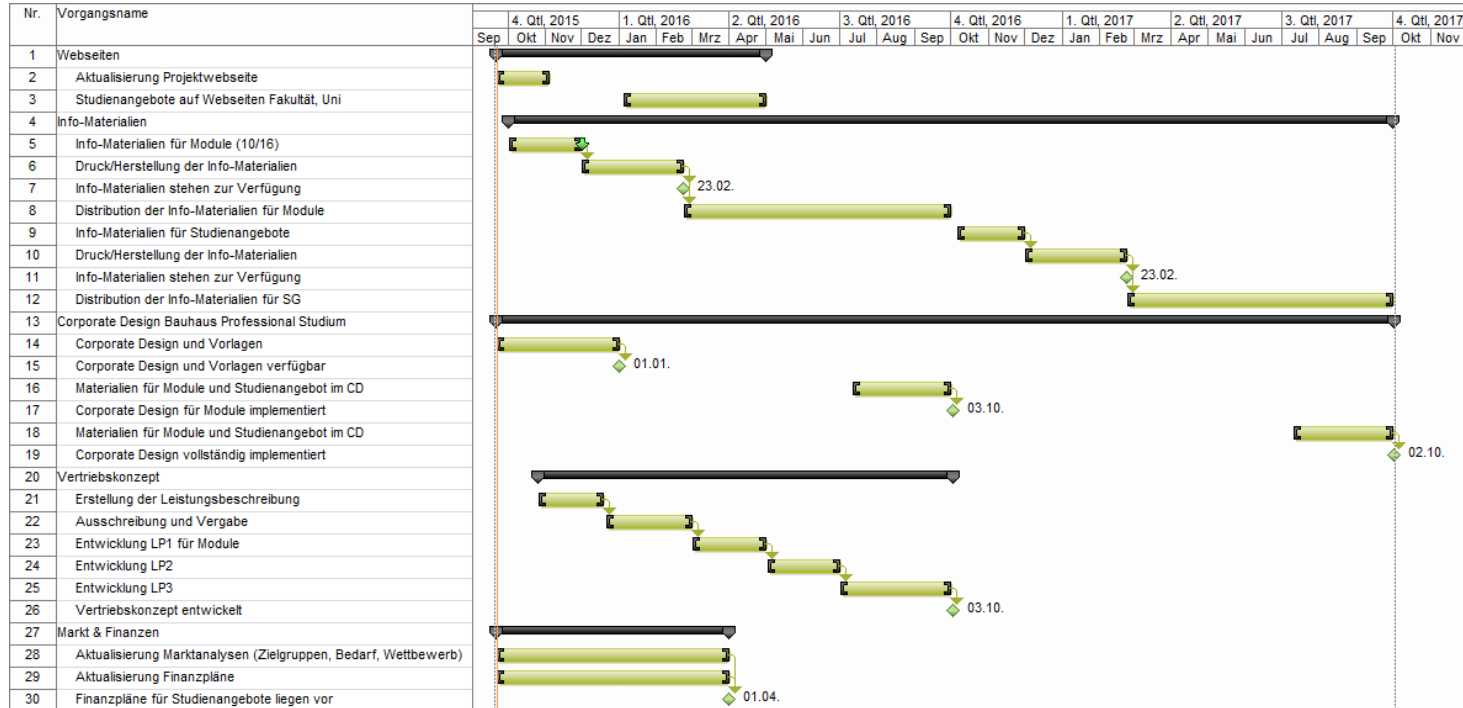
Blick auf die Bereiche

- Zulassung & Beratung
- Kommunikation & Vermarktung
- Einrichtung & Verortung

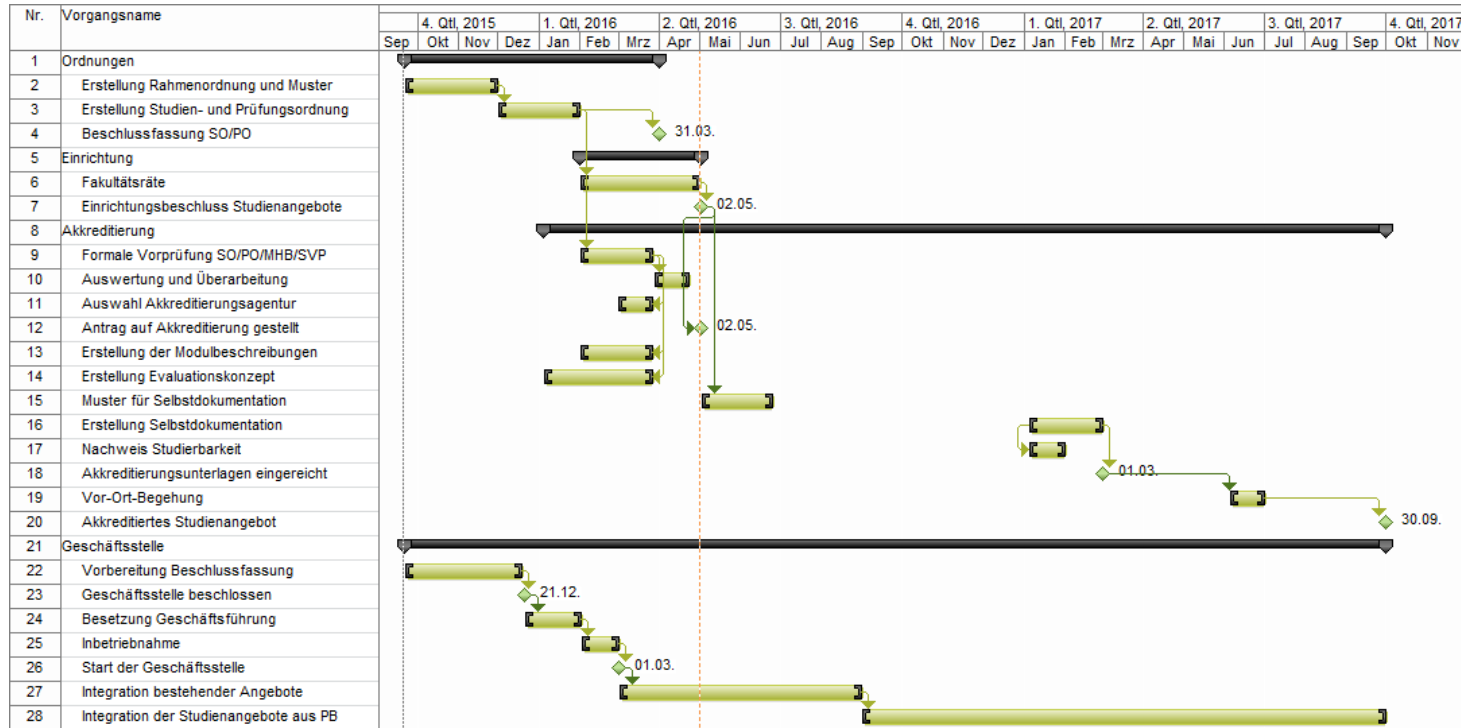
Zulassung & Beratung



Kommunikation & Vermarktung



Einrichtung & Verortung



Wir freuen uns auf Ihre Fragen.