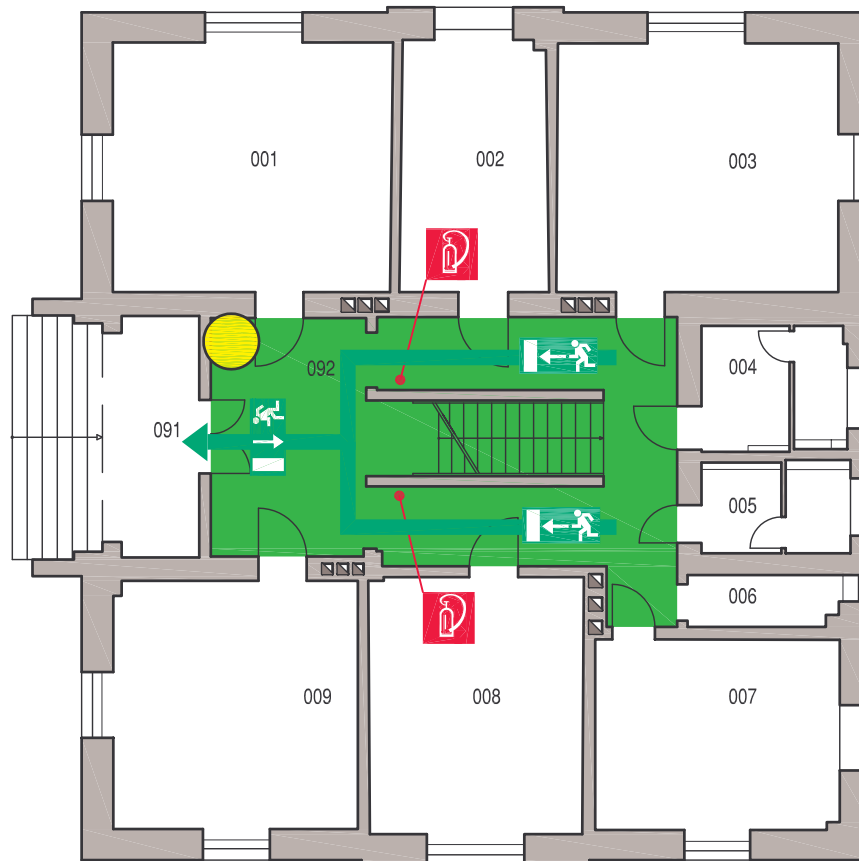


Flucht- und Rettungsplan

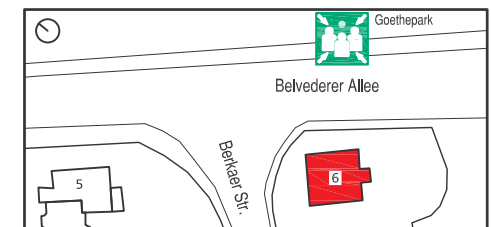


Verhalten im Brandfall Ruhe bewahren

- 1. Brand melden**
 - Feuerwehr anrufen
Telefon 6602
 WER meldet? WAS ist passiert?
 WIE VIELE Betroffene?
 WO ist es passiert?
 WARTEN auf Rückfragen!
- 2. In Sicherheit bringen**
 - Gefährdete Personen mitnehmen!
 Türen schließen!
 Kennzeichneten Fluchtwegen folgen
 Anweisungen beachten!
- 3. Löschversuch unternehmen**
 - Feuerlöscher, Mittel und Geräte zur Brandbekämpfung benutzen!

Verhalten bei Unfällen Ruhe bewahren

- 1. Unfall melden**
 - Notruf Tel.-Nr
 Polizei 6601
 Feuerwehr / Notarzt 6602
 WER meldet?
 WO geschah es?
 WAS geschah?
 WIE VIELE Verletzte?
 WELCHE Art Verletzungen?
 WARTEN auf Rückfragen!
- 2. Erste Hilfe**
 - Absicherung des Unfallorts!
 Versorgen der Verletzten!
 Anweisungen beachten!
- 3. Weitere Maßnahmen**
 - Rettungsdienste einweisen!
 Schaulustige entfernen!



LEGENDE :



Standort



Rettungsweg



Notausgang



Rettungsweg abwärts



Rettungsweg abwärts



Feuerlöschgerät



Erste Hilfe



Krankentrage



Sammelstelle

Objekt	Bauhaus-Universität Weimar Belvederer Allee 6, 99425 Weimar
Stand	12/2009 Geschoss Erdgeschoss
Planersteller	Pabst & Partner Ingenieure 99423 Weimar, Washingtonstr. 30, 03643/441000