

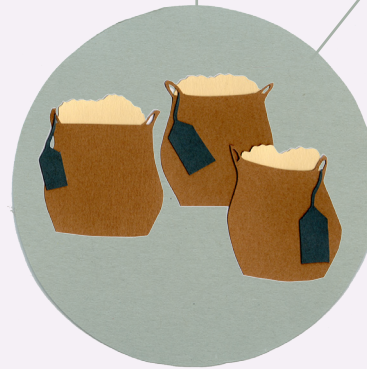
Aufgabengebiet Schäferei



Schertermin und ungefähre Wollmenge werden am Anfang jedes Jahres an die Wollmanufaktur weiter gegeben.



Schafe werden nach Vlies Farbe geschoren



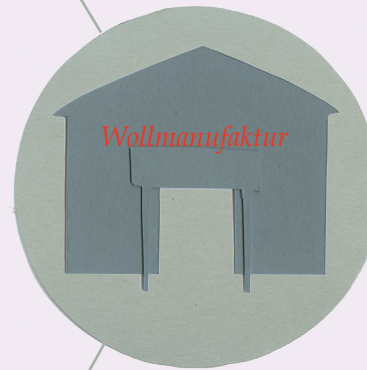
Die Wolle wird in atmungs-aktive Säcke gepackt. Diese werden mit dem Namen des Schäfers und dessen Standort versehen.

Aufgabengebiet der Wollmanufaktur

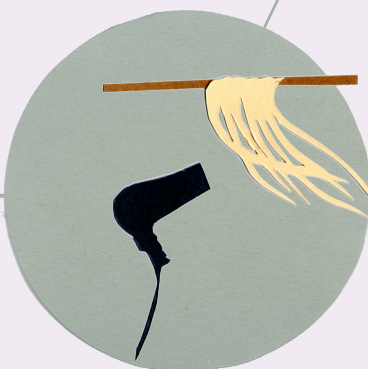


Die Wollmanufaktur holt am entsprechenden Termin, die Wolle ab, und dem Schäfer wird ein Scheck ausgestellt.

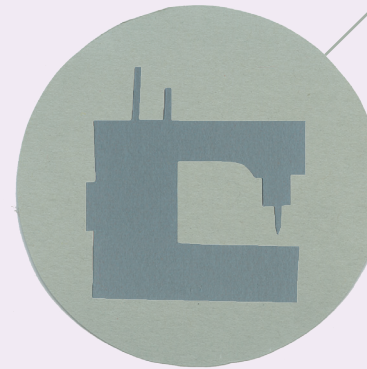
Die Wolle wird zur Manufaktur gebracht und dort aufgelockert.



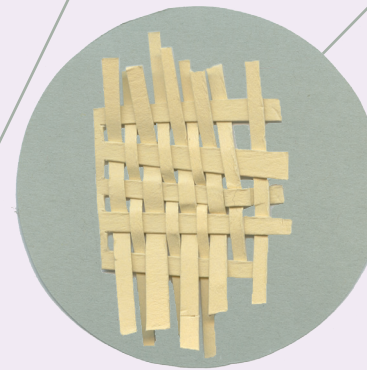
Beim Waschen der Wolle löst sich das Lanolin aus der Wolle. Dieses wird aus der Maschine gepumpt und seperat abgefüllt.



Die Wolle wird getrocknet...



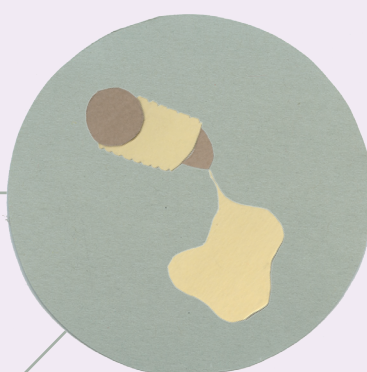
Nun wird es genäht



Das Garn wird gewoben



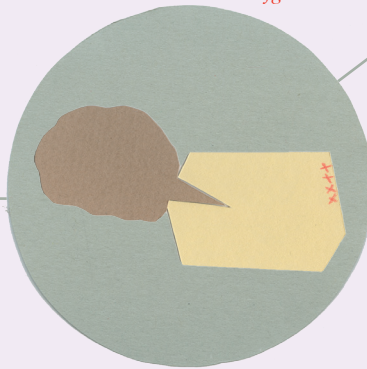
... und anschließend gekämmt. Jetzt ist sie bereit für die weitere Verarbeitung.



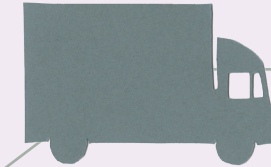
Wolle wird zu einem Streichgarn gesponnen.



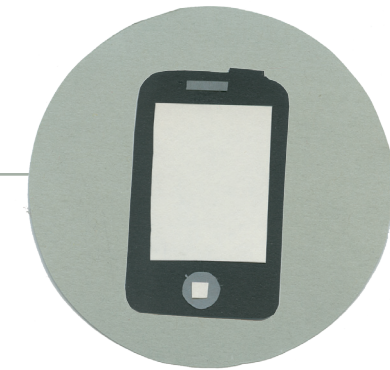
Das Schnittmuster zugeschnitten und danach die Seriennummer aufgedruckt.



Nun ist die Hülle fertig



Eingabe der Seriennummer
Aufrufen der Homepage



Produkttransparenz

Informationen zum Rohstoff

Informationen zur Wollmanufaktur

Informationen zum Vertrieb