

JUMPING PLACES

URBANITÄT WIRD NEBEN VIELEN ANDEREN FAKTOREN IM WESENTLICHEN DURCH EIN SPANNENDES MASS VON PRIVATEM UND ÖFFENTLICHEM RAUM GESCHAFFEN. NEBEN DER FUNKTION FÜR VERKEHR, WIRTSCHAFT UND ERHOLUNG SIND ÖFFENTLICHE RÄUME VOR ALLEM ORTE DES SOZIALEN AUSTAUSCHS. SIE DIENEN DER ORIENTIERUNG, DER REPRÄSENTANZ UND DER IDENTIFIKATION DER BÜRGER MIT IHRER STADT. AUFGRUND DIESER HOHEN BEDEUTUNG LIEGT DER FOKUS DER NEUGESTALTUNG DES GELÄNDES DES ALTEN GÜTERBAHNHOFS PANKOW AUF DER SCHAFFUNG ÖFFENTLICHER PLÄTZE. DIESE IN IHREM CHARAKTER UND DER ATMOSPHERE SEHR DIVERGENTEN PLÄTZE ZIEHEN SICH IN EINER SPRUNGHAFEN VERTEILUNG ÜBER DAS GESAMTE ENTWURFSGEBIET.

AN DER SÜDWESTLICHEN SPITZE DES GRUNDSTÜCKS WIRD DURCH DIE EINBRINGUNG MEHRERER PLÄTZE EIN VON ALLEN SEITEN ERSCHLOSSENES, ERWEITERTES ZENTRUM DES STADTTTEILS GESCHAFFEN.

NEBEN ZAHLREICHEN EINKAUFSMÖGLICHKEITEN UND EINEM NEUEM VERKEHRSKNOTENPUNKT, DIE EINE HOHE AUFENTHALTSQUALITÄT BIETEN, WIRD DORT ZUDEM EINE DRINGEND BENÖTIGTE SCHULE ENTSTEHEN. DAS ZENTRUM BILDET EINEN VON DREI BEREICHEN, IN DIE DAS ENTWURFSAREAL GEGLIEDERT IST.

DER ZWEITE BEREICH, IM MITTLEREN TEIL, IST VOR ALLEM DURCH EINE HOHE DURCHMISCHUNG VON GEBÄUDENUTZUNGEN GEPRÄGT UND GEHT IM LETZTEN TEIL IN EINE REINE FORM DES WOHNENS ÜBER.

AM NORDÖSTLICHEN ENDE MÜNDET DAS GEBIET IN EINE GEBÄUDESONDERFORM, DIE BEISPIELWEISE GENÜGEND RAUM FÜR DIE ERRICHTUNG EINES MÖBELMARKTES ODER STADTBADES BIETEN WÜRDEN.

ÜBER DIESE DREI BEREICHE HINAUS, WIRD DAS GEBIET AUSSERDEM DURCH EINE KLARE STRASSENFÜHRUNG AUS DEM SÜDLICH GELEGENEN KISSINGEN-VIERTEL, EINER DAZU QUERENDEN ERSCHLIESSUNGSACHSE UND GROSSZÜGIG ANGELEGTE GEHWEGEN STRUKTURIERT. DIE ENTSTEHENDEN PARZELLEN BILDEN DAS GRUNDGERÜST FÜR DIE TYPISCHE BERLINER BLOCKRANDBEBAUUNG, DIE IN DIESEM PROJEKT AUFGEGRIFFEN WIRD.

DIE GESAMTE BEBAUUNG DES GEBIETES WEIST VON WEST NACH OST EINEN AUFLÖSENDEN CHARAKTER AUF UND IM GEGENSATZ VERDICHTET SICH DIE GRÜNSTRUKTUR DER NEU ANGELEGTE FREIRÄUME.

DURCH EINFACHE TYPOLOGIEN UND DAS SCHAFFEN QUARTIERSINTERNER PLÄTZE WIRD DIE BEBAUUNG EINGEHENDER DEFINIERT UND MODIFIZIERT.

DIESE PRIVATEN PLÄTZE ERGÄNZEN DAS KONZEPT DES ENTWURFS, INDEM SIE DIE IDEE JUMPING PLACES UNTERSTREICHEN.



STRASSENERWEITERUNG KISSINGVIERTEL

ÖFFENTLICHE PLÄTZE

BEBAUNUNGSTYPOLOGIEN





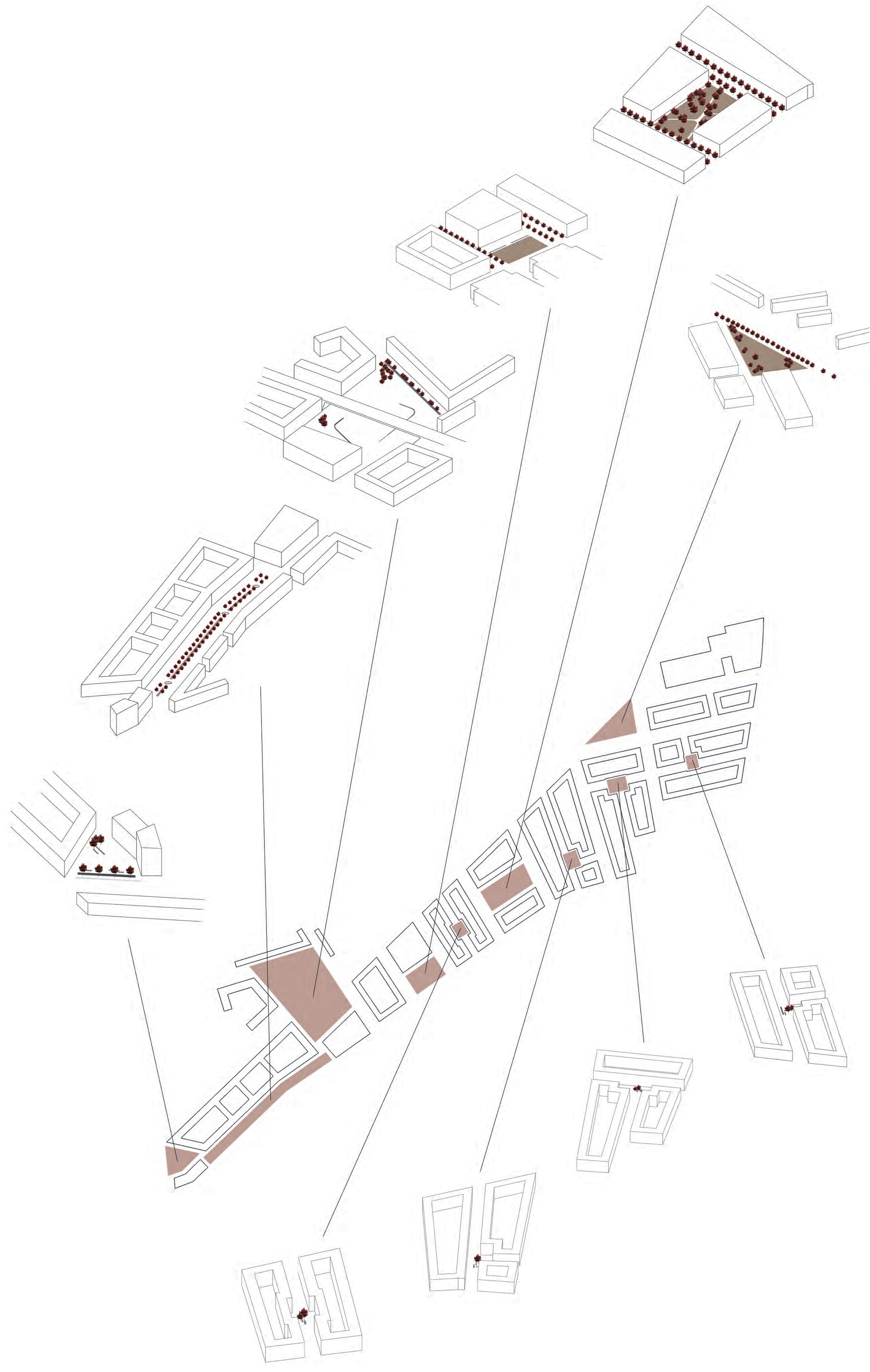
PRIVAT PLÄTZE ZENTRUM | WOHNEN/ARBEITEN | WOHNEN
KONZEPTDIAGRAMME



PERSPEKTIVE BEREICH ARBEITEN/WOHNEN



LAGEPLAN M 1:2000



PLATZISOMETRIEN



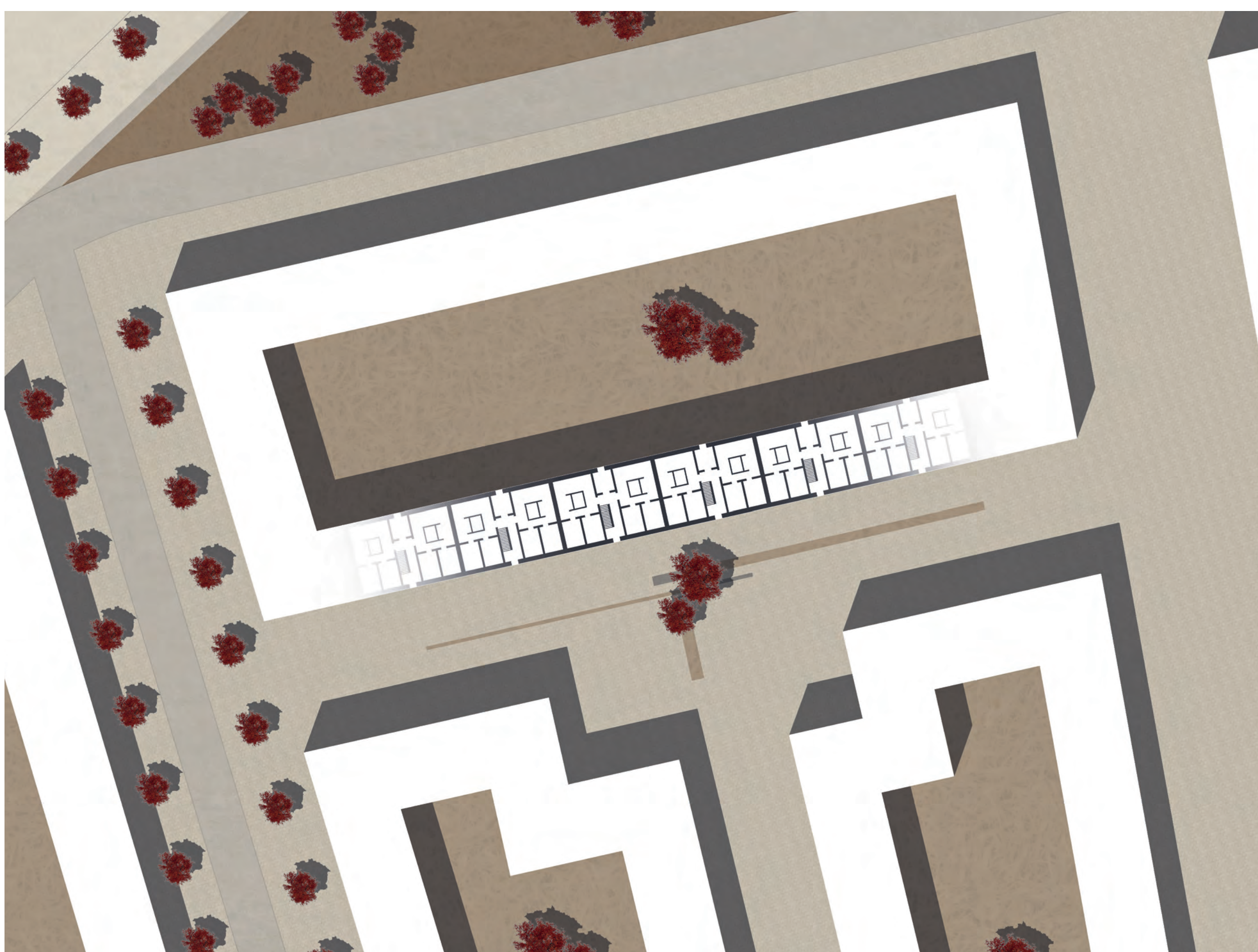
GELÄNDESCHNITT M 1:500



LAGEPLANAUSSCHNITT BEREICH ZENTRUM M 1:500



LAGEPLANAUSSCHNITT BEREICH ARBEITEN/WOHNEN M 1:500



LAGEPLANAUSSCHNITT BEREICH WOHNEN M 1:500



PERSPEKTIVE BEREICH WOHNEN