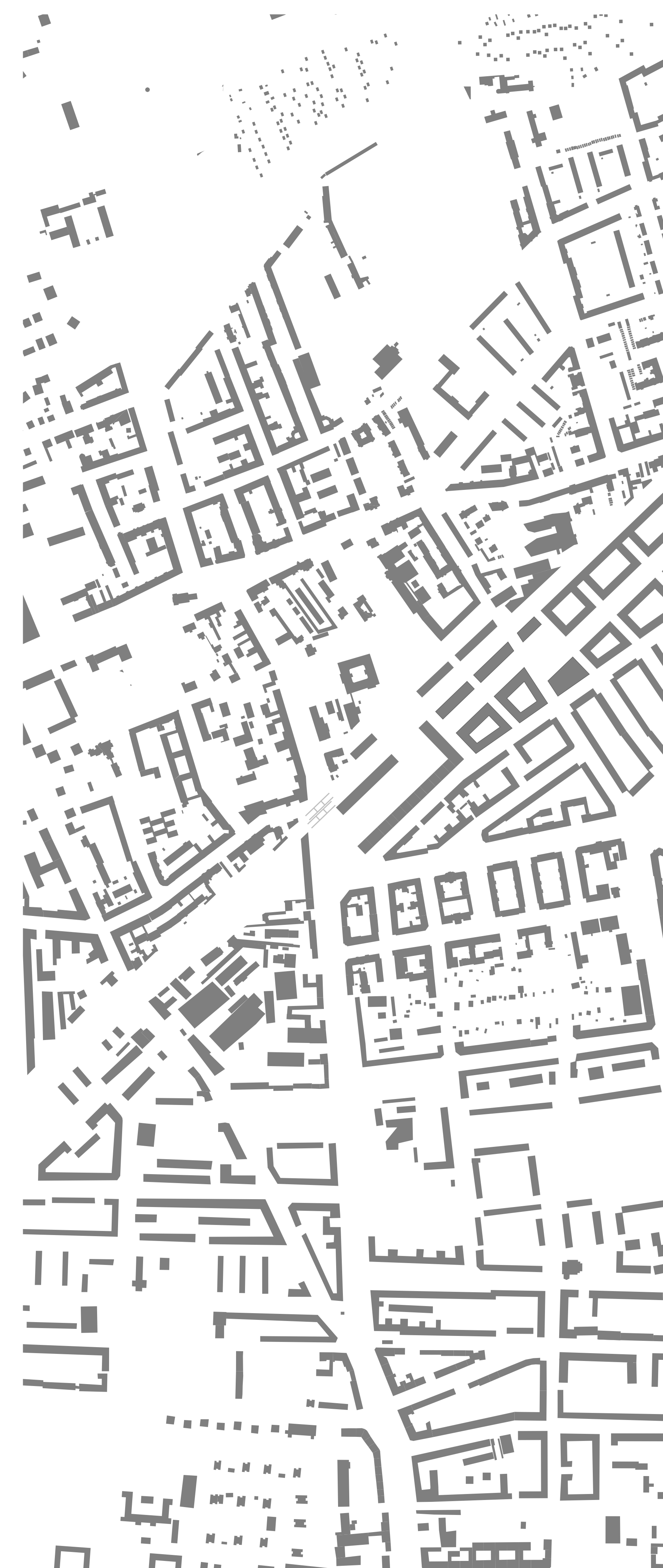




Perspektive Großstädtischer Platz

vom grün im block,
 zum block im grünen



Der ehemalige Rangierbahnhof Pankow nimmt eine Sonderstellung im Stadtgefüge Berlins ein. Er liegt an einem infrastrukturellen Knotenpunkt mit direkter Anbindung an die Autobahn sowie an den öffentlichen Personennahverkehr (S- und U-Bahn Stationen Pankow und Pankow-Heinersdorf, Bus und Straßenbahn). Des Weiteren markiert das Gebiet den Übergang zwischen dem einheitlich strukturierten Kissingen-Viertel im Südosten des Entwurfsareals und einer fragmentierten Mischstruktur unterschiedlichster Gebäudetypen im Norden.

Das neue Quartier verbindet diese beiden angrenzenden Gebiete miteinander. Dies geschieht über zwei Querverbindungen der Handlichstraße und der Neumannstraße sowie der Klausaler Straße und des Retzbacher Weges. Ein großzügiges Öffnen des Bahndammes an diesen Verbindungen und am Kopf des Gebietes ermöglicht die Durchquerung und führt zur Einbindung des neuen Stadtquartiers. Es behauptet gleichzeitig seine Eigenständigkeit durch die selbstbewusste Ausbreitung seiner eigenen Baustruktur, welche sich dennoch an vorhandenen Proportionen und Erschließungsflichtchen der angrenzenden Gebiete orientiert.

Der Städtebauliche Entwurf gliedert das Quartier in drei unterschiedliche Bereiche, die in ihrer Gesamtheit das für uns wichtigste Merkmal der urbanen Stadt, die Diversität, widerspiegeln und zugleich drei unterschiedliche Facetten des urbanen Lebens zeigen. Vom hochverdichteten Leben und Arbeiten im Großstädtischen Block mit innenliegendem Stadtpark, über eine autofreie Flanier- und Einkaufspromenade gesäumt von streng gegliederten Blockbauten mit halböffentlichem grünen Innenhof, bis hin zu locker angeordneten Blöcken mitten im Grünen. Diese verschiedenen Bereiche sind durch die dichte Baumallee miteinander verbunden.

Eine Transformation unterschiedlichster Blocktypologien - eine Entwicklung vom Grün im Block, zum Block im Grünen.

Analysezeichnungen M 1 : 10000





Perspektive Flaniermeile



Schwarzplan M 1 : 5000



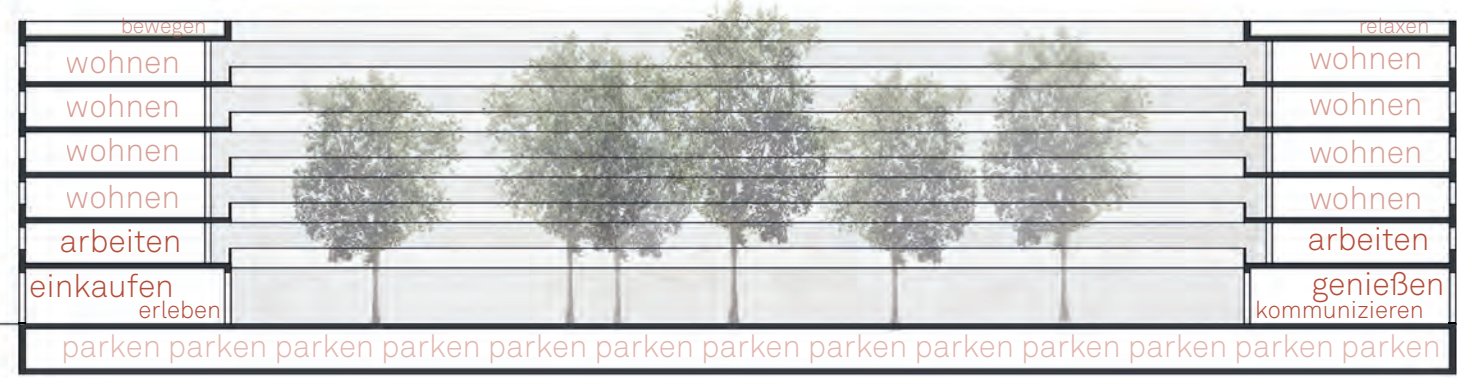
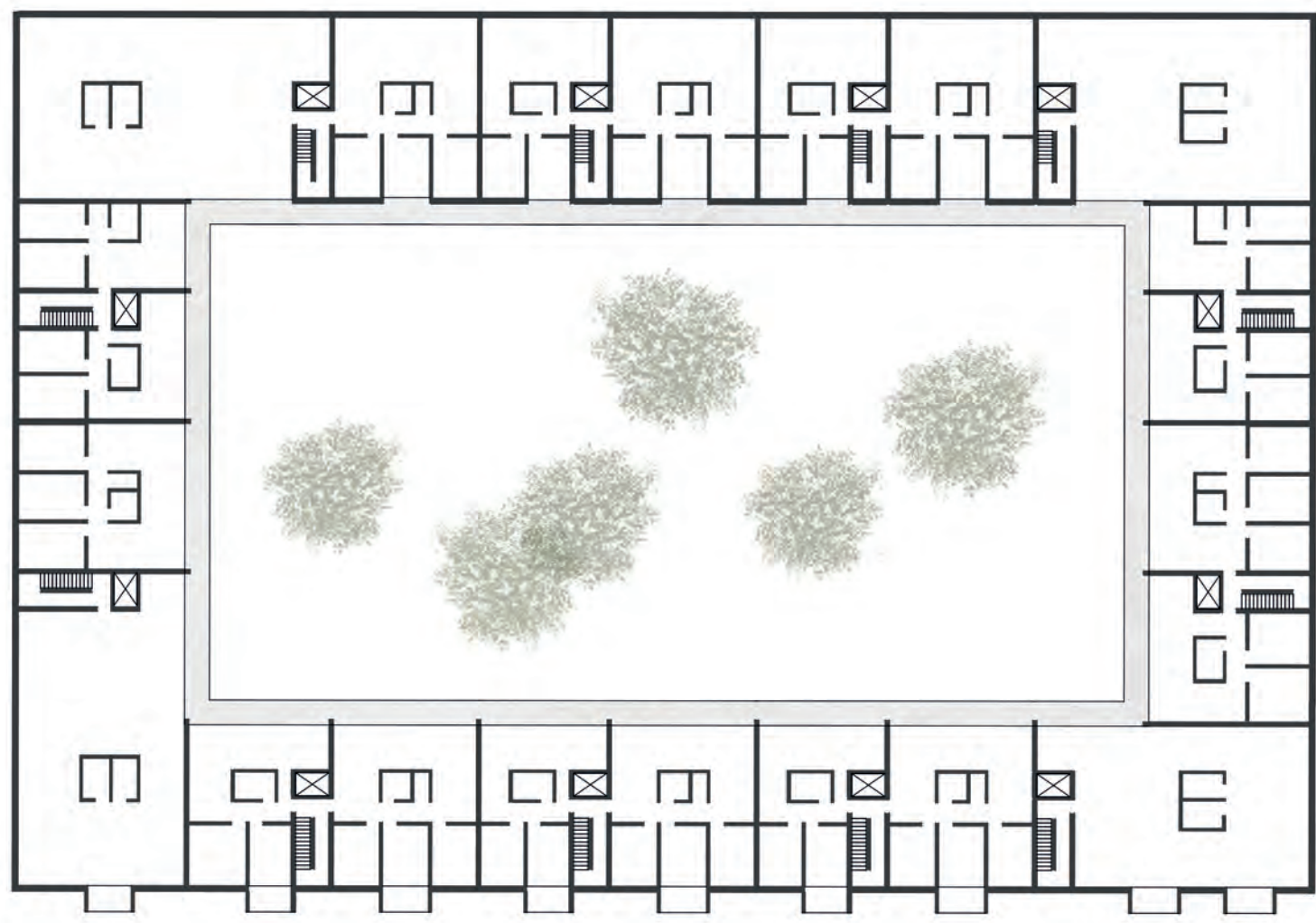


Lageplan M 1 : 2000



Lageplanausschnitte Plätze M 1 : 1000

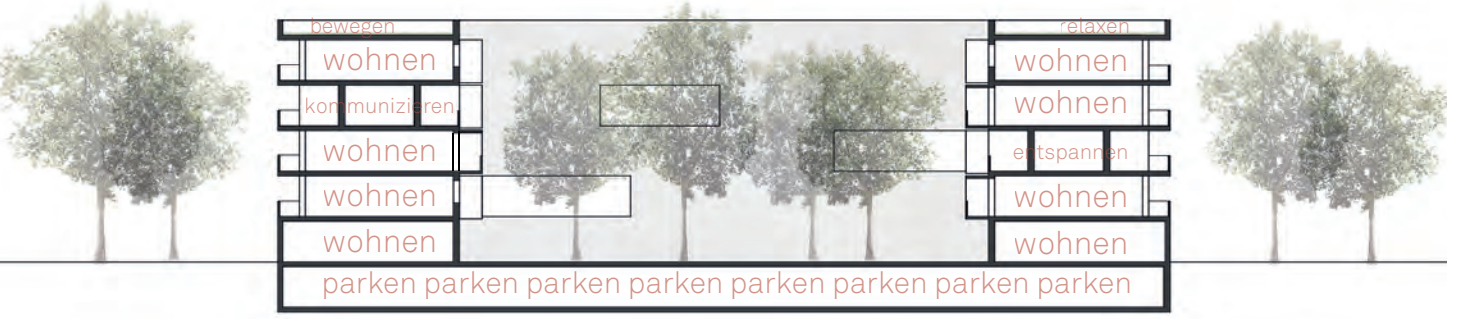
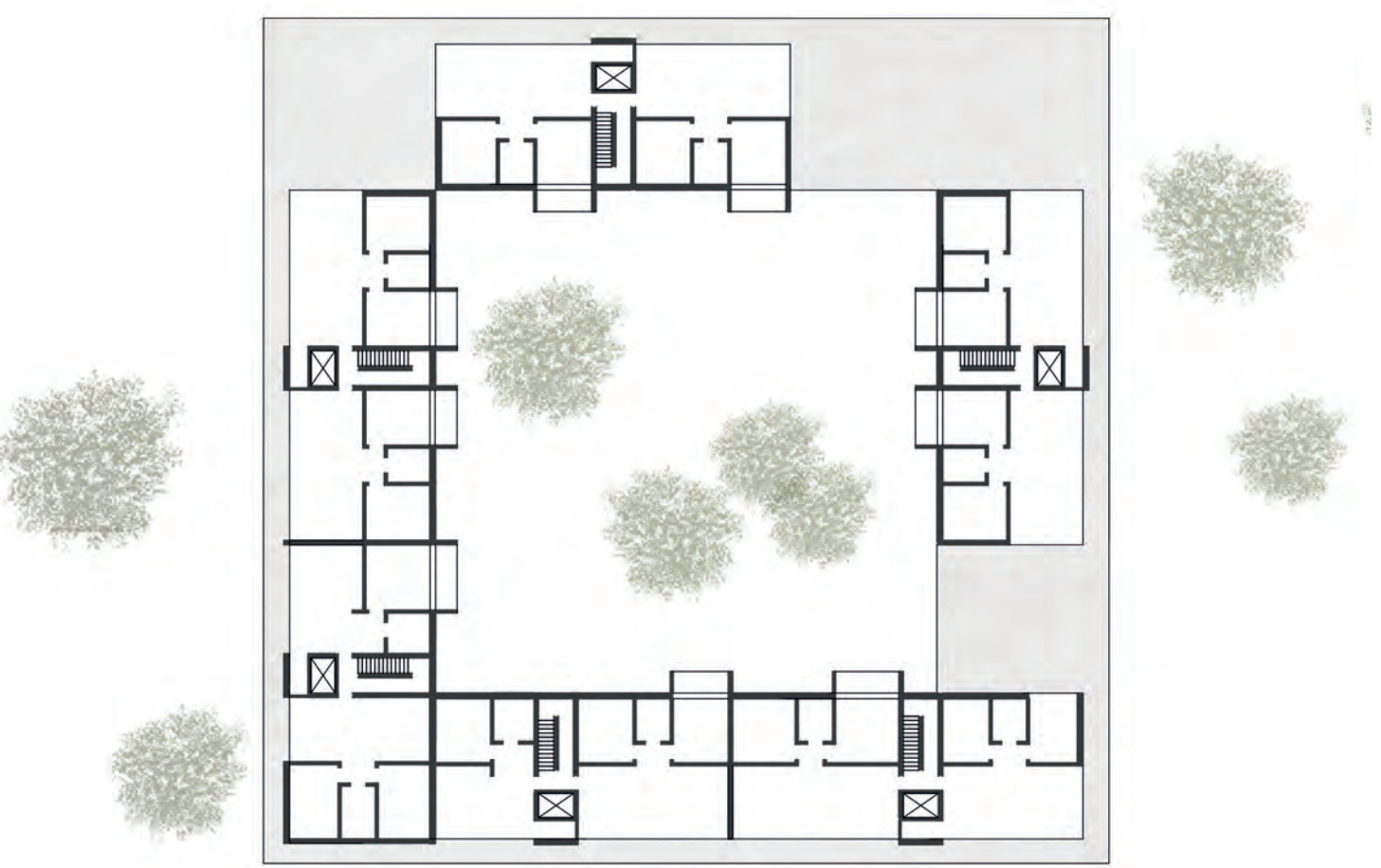




Grundriss und Schnitt schematisch, Grün im Block M 1 : 500



Perspektive Promenade



Grundriss und Schnitt schematisch, Block im Grünen M 1 : 500



Perspektive Wohnen im Grünen



Querschnitt M 1 : 500



Längsschnitt M 1 : 500