

# Via Pankow

Das Projektgebiet in Pankow verbindet Berlin Mitte und Peripherie, den beliebten Prenzlauer Berg und die umgebenden Dörfer. Hier soll ein städtischer Grünraum entstehen, der in seinem Charakter so neu und eigenständig ist, dass er das bestehende Gefüge aus Block, Straße und Platz um eine ganz neue stadträumliche Qualität erweitert. Gleichzeitig ist er Grün- und Frischluftschneise bis in die Innenstadt hinein und integriert den Radfernweg Berlin-Usedom. Die Via Pankow entsteht.

Einflüsse - Richtungen, Enge & Weite

Kontraste

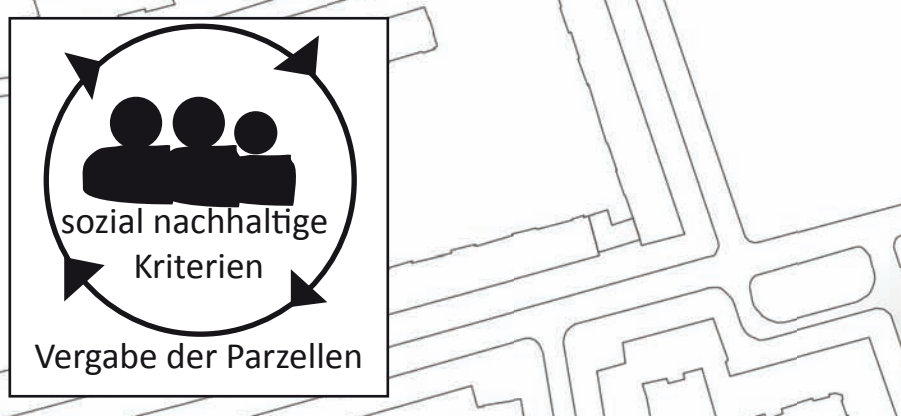
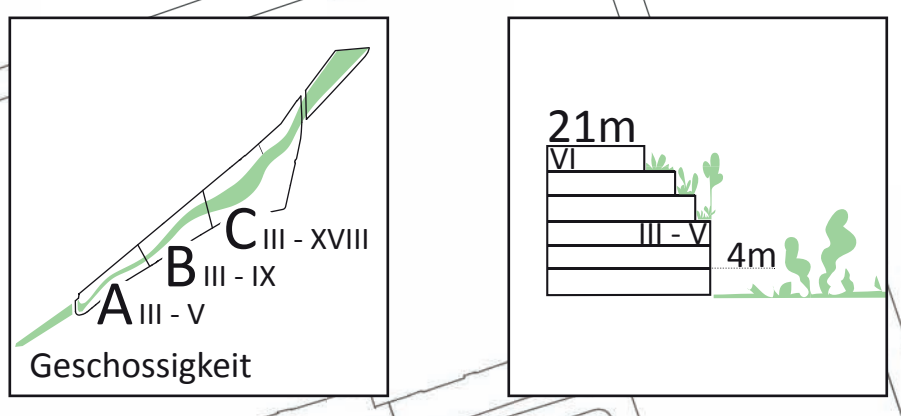
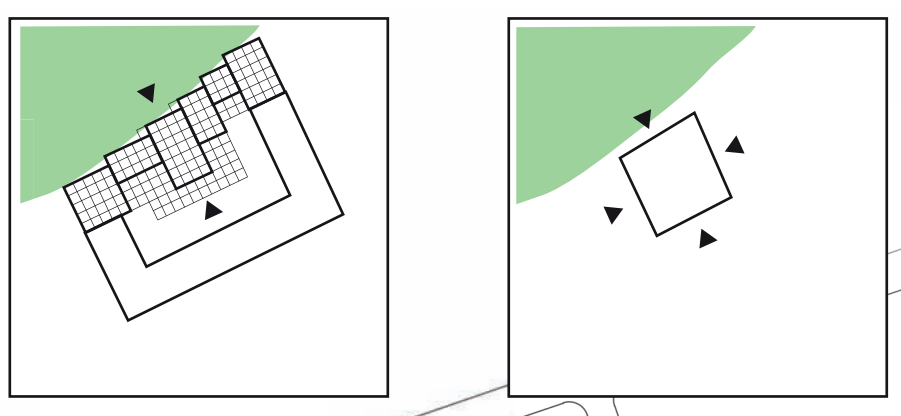
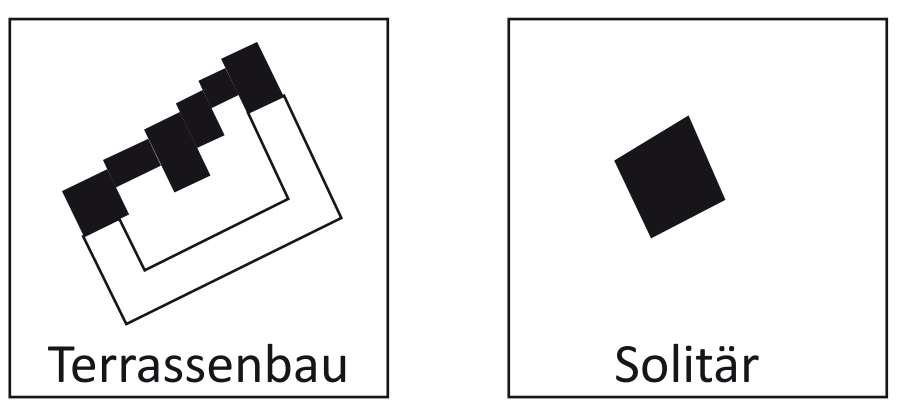
Grün & bauliche Struktur

Trotz seines eigenständiger Charakters ist der neue Grünraum kein Fremdkörper im Stadtgefüge. Die Aufnahme von Richtungen, sowohl aus dem Kissingenviertel als auch aus dem Gebiet nördlich der Bahn, sowie zwei Verbindungen unter der Bahn hindurch verknüpfen das Quartier mit seiner Umgebung, klare Blockränder mit durchlaufenden Traufhöhen fassen den Straßenraum an der Nahtstelle zur angrenzenden Bebauung. Das Auflösen des traditionellen Berliner Blocks zum Grünraum hin durch Versprünge und Terrassierungen lässt dagegen im Inneren des Gebiets ein völlig neues Raumgefühl entstehen. Die räumliche Kontur des grünen Bandes spiegelt die vorhandene Enge und Weite des Gebiets wieder und erzeugt so variierende Wahrnehmungen beim Durchlaufen.

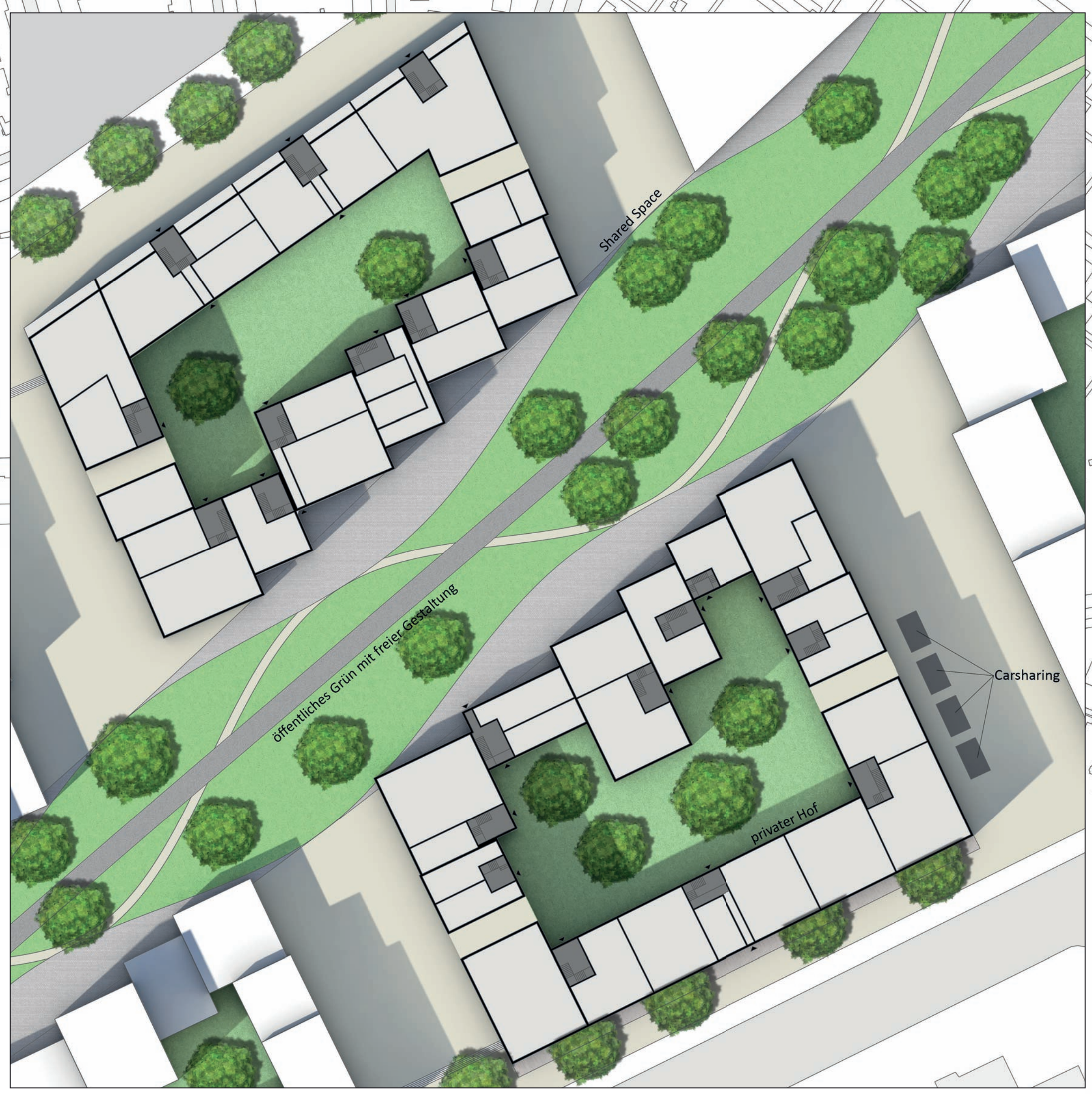
Das Urbane in diesem grünen Zentrum Pankows wird durch Funktionsmischung, soziale Mischung, Autofreiheit und eine aktive Bewohnerschaft betont. Zu diesem Zweck sind Zuschnitt und Bebaubarkeit der einzelnen Parzellen so unterschiedlich, dass sie sowohl für Baugruppen, als auch für Investoren interessant sind. Im neuen Stadtgebiet wird die endgültige Entwicklung offen gehalten, welcher jedoch ein klares Regelwerk, das für die Wahrnehmung des Areal als Ganzes sorgt, zugrunde liegt. Möglichkeitsräume bleiben zudem in der prozesshaften Gestaltung des Grünraumes und dem Nordosten des Geländes, wo die ehemaligen Bahnrelikte erhalten werden und frei bespielbar sind.



Schwarzplan M: 1:5000



Option Möbehaus 1:1000



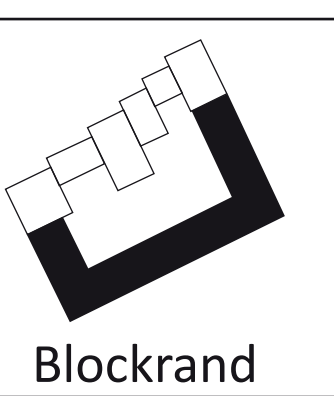
Struktur der Einheiten M: 1: 500



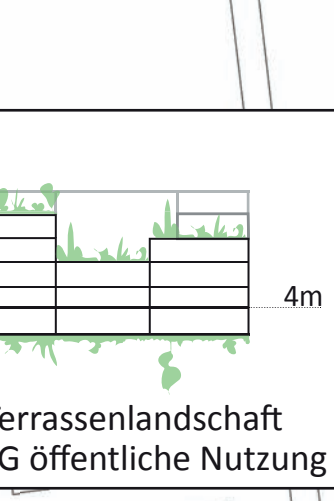
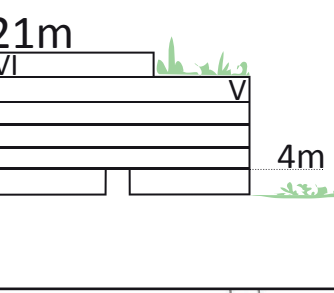
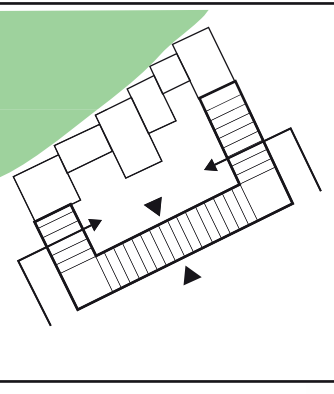
Perspektive Auftaktsituation



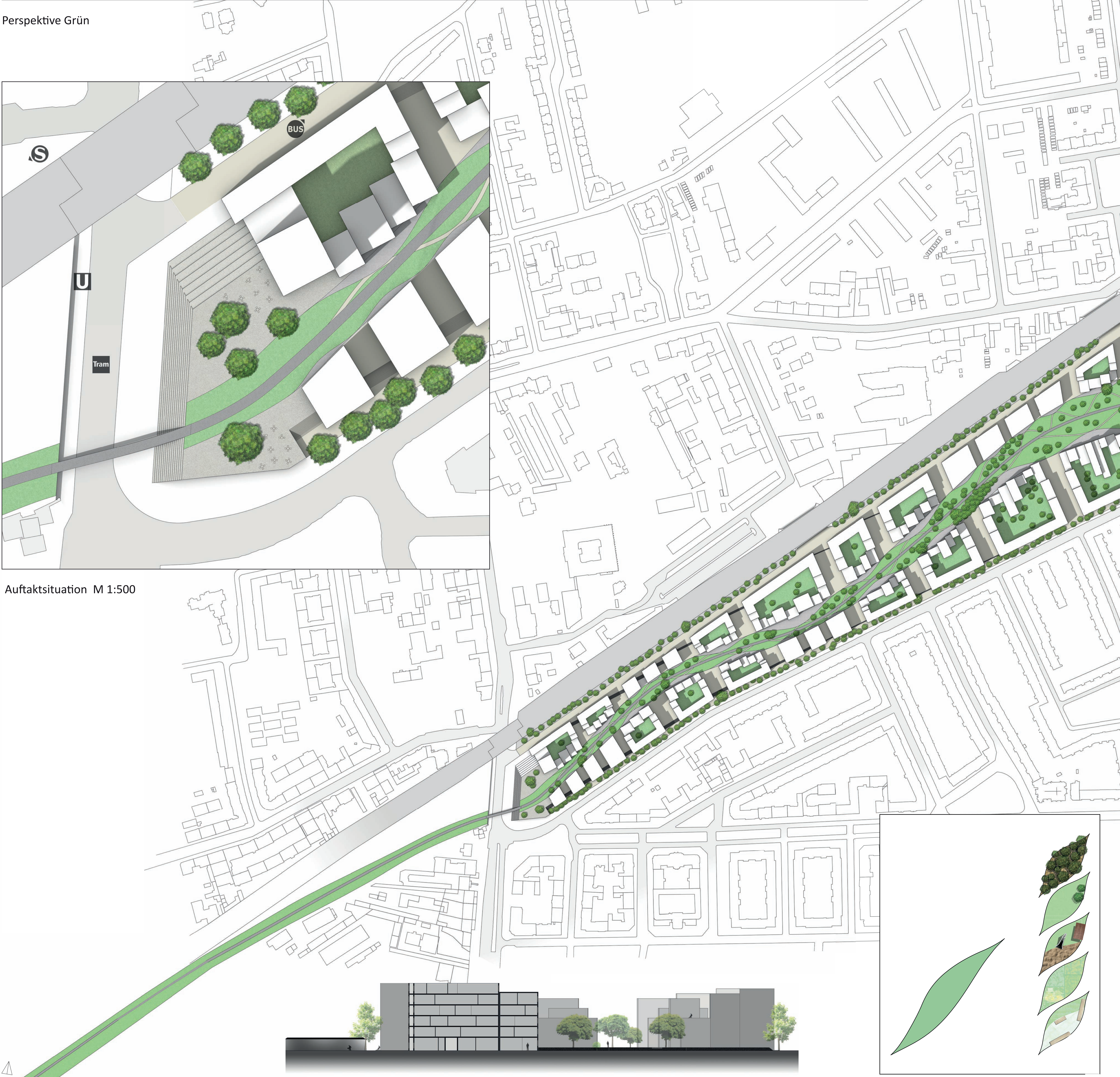
Perspektive Grün



Blockrand

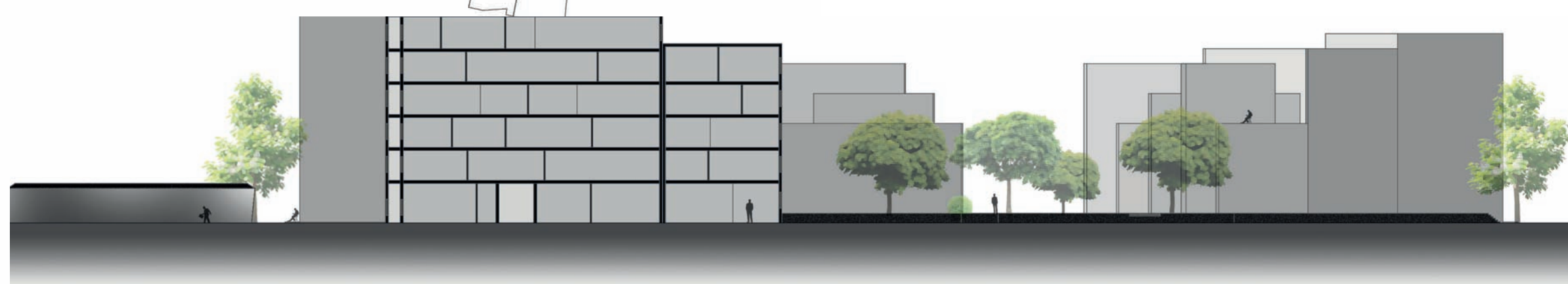


Leitfaden zur Entwicklung

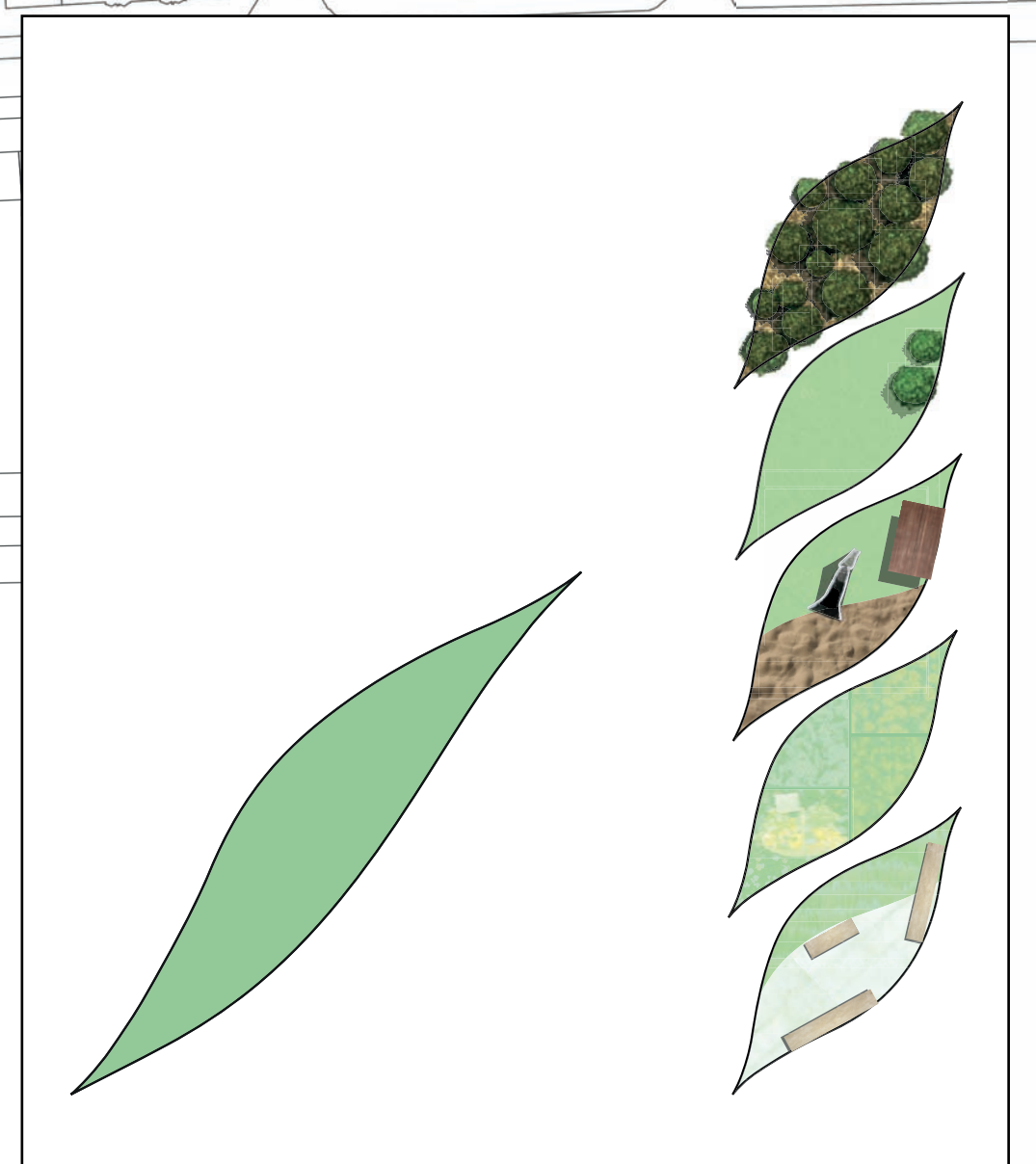


Auftaktsituation M 1:500

Lageplan M 1:2000



Schnitt Nord - Süd M 1:500



freie Grüngestaltung