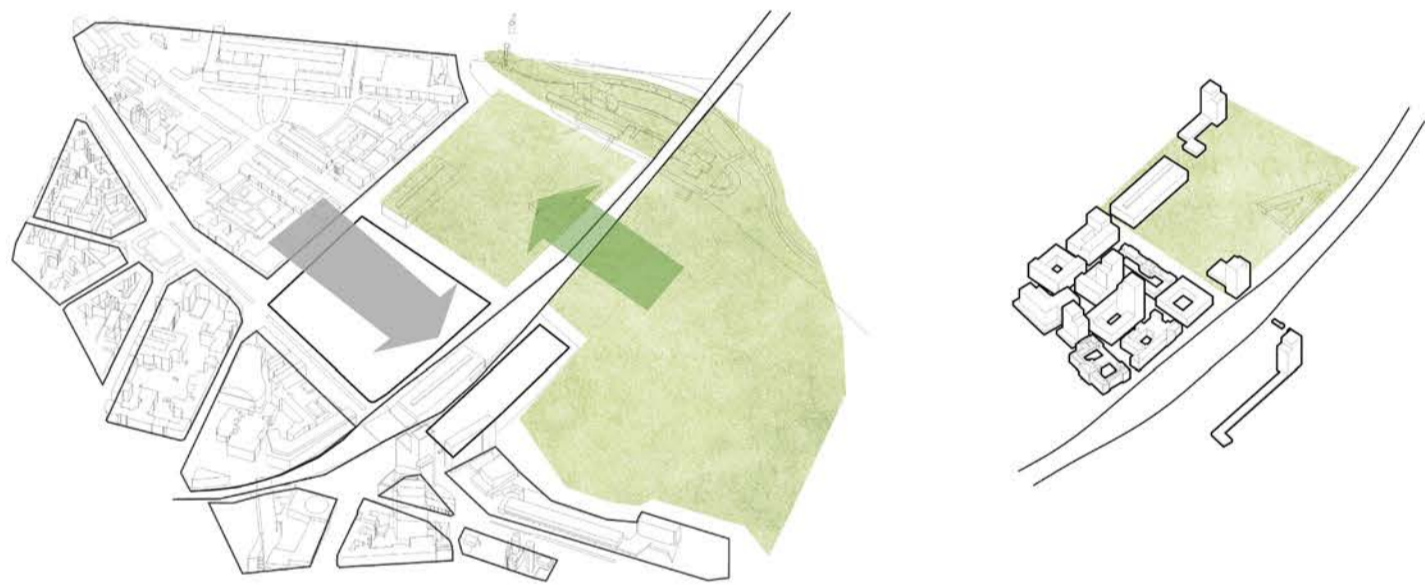




# berliner freiheit

BERLIN CITY WEST | StadtArchitektur und Entwurf | Prof. Hilde Barz-Malfatti | WS 15/16 | Yiqiao Mao | Steffen Hinke



verzahnung  
weiterführung bestehender bebauungstypologien

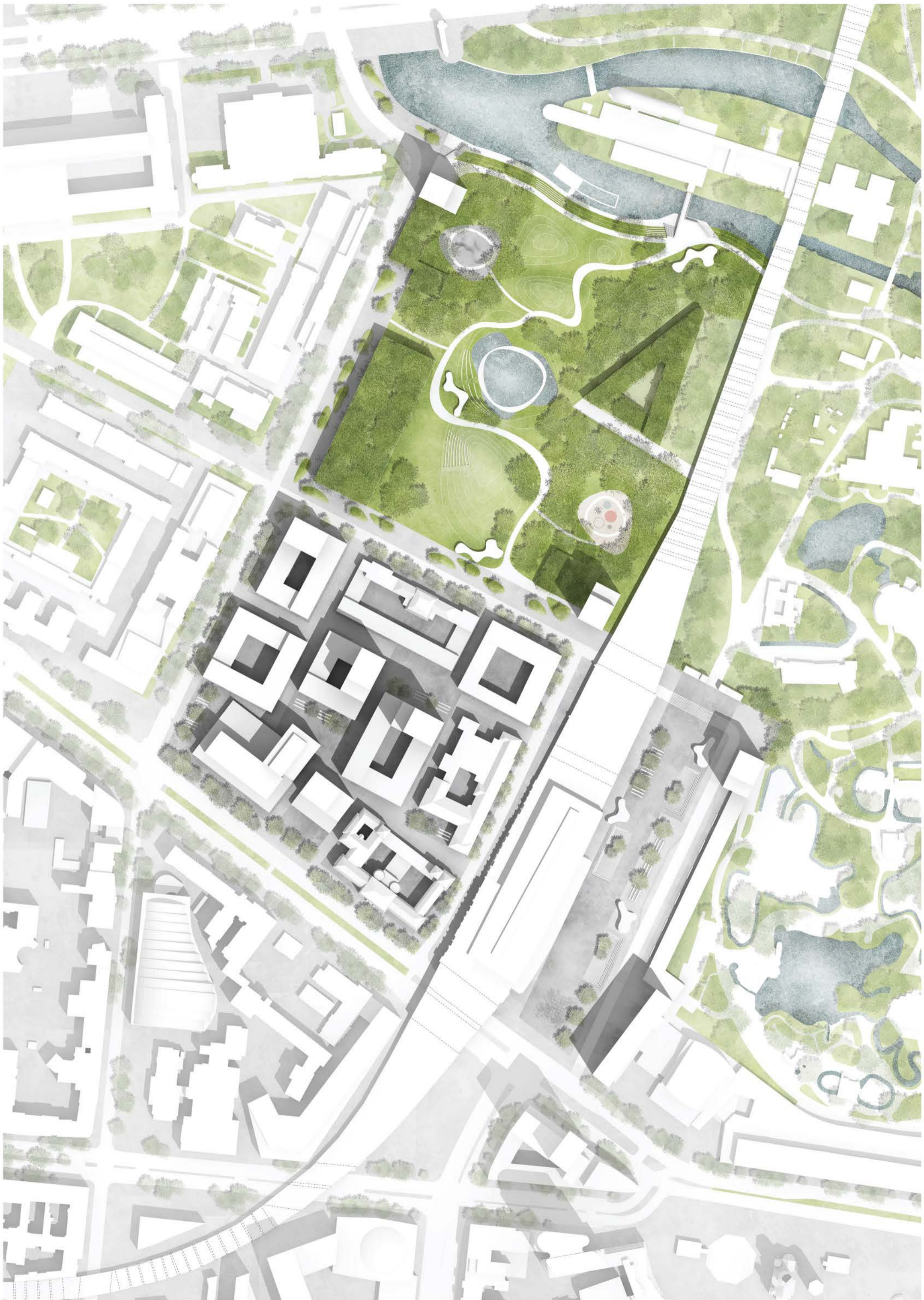
verdichtung · kantendefinierung  
hoher intensiver block · weite freifläche

„Die Grün- und Freiräume klima- und sozialgerecht weiterzuentwickeln, ist trotz finanzieller Engpässe ein Kernthema jeder zukunftsfähigen Stadtentwicklung, um so die Lebensqualität in der Stadt langfristig zu sichern.“

- Stadtentwicklung Berlin „Strategie Stadtlandschaft“

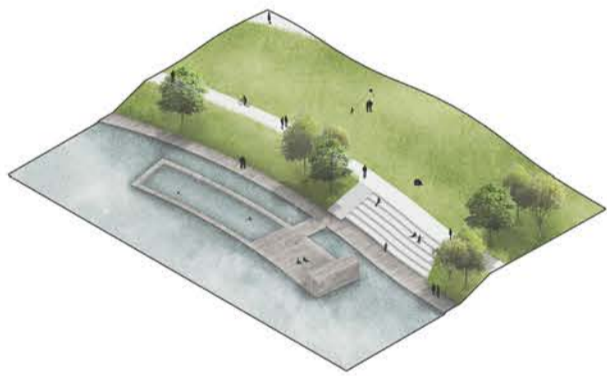
Das Entwurfskonzept basiert auf einer städtebaulichen Analyse der umliegenden Bestandsviertel. Das Projektgebiet befindet sich auf der Grenze des Stadtteils Charlottenburg mit seinen dicht bebauten Blockrandstrukturen und des Stadtteils Tiergarten, mit seinen weiten und dünn bebauten Grünflächen. Das Grundkonzept war es, diese unterschiedlichen Typologien auf das Projektgebiet fortzuführen. Dabei entstanden zwei Baufelder mit grundverschiedenen Ansätzen. Zum einen der südliche Teil mit dem Hardenbergplatz, welcher sich zur Stadt hin orientieren. Und zum anderen der nördliche Teil, welcher sich zur Natur hin wendet.







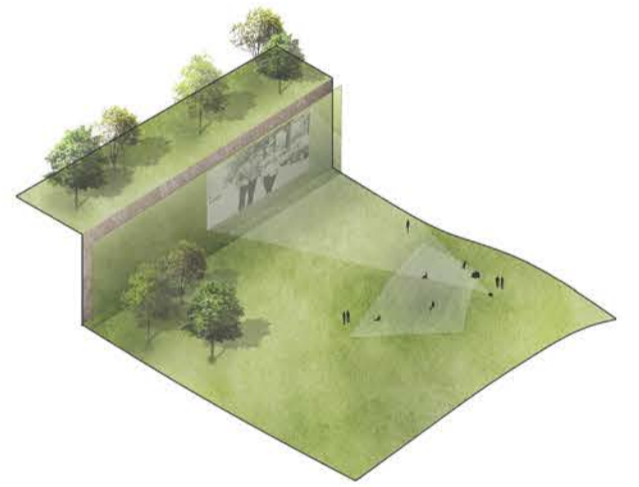
atmosphäre park · stadt / sommer



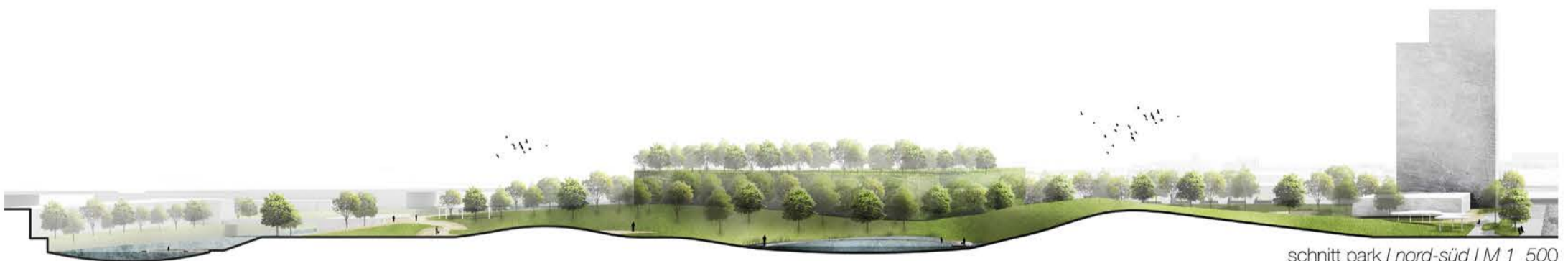
park · kanal  
schwimmbad auf dem wasser · sitzflächen



park · zentrum  
nutzbarer teich · pavillion



park · hügelandschaft  
bewachsener bestand · freilichtkino · liegeflächen



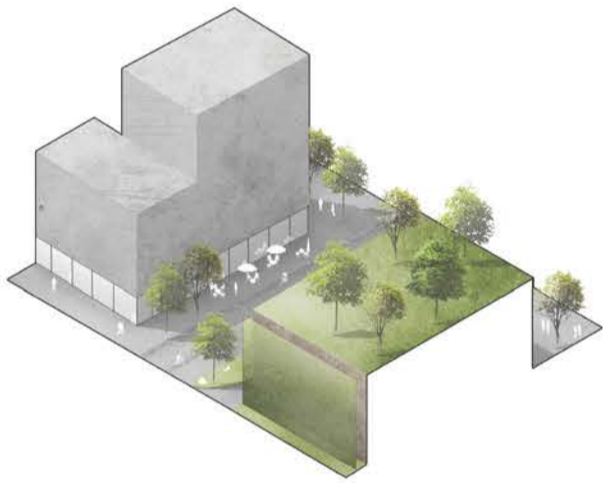
schnitt park / nord-süd / M 1\_500



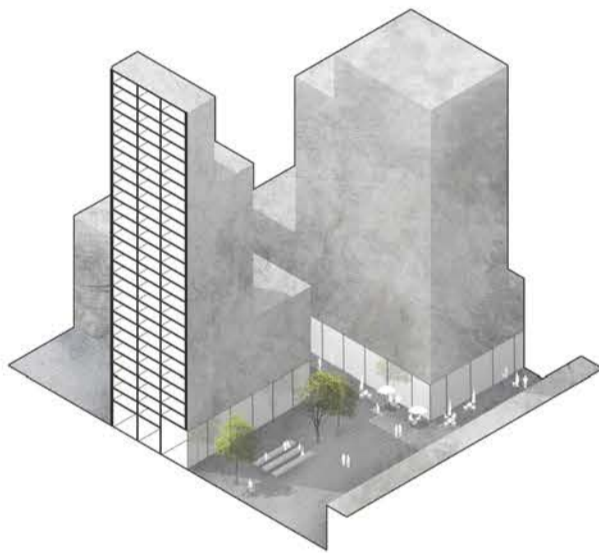
ausschnitt park / M 1\_500 / ©



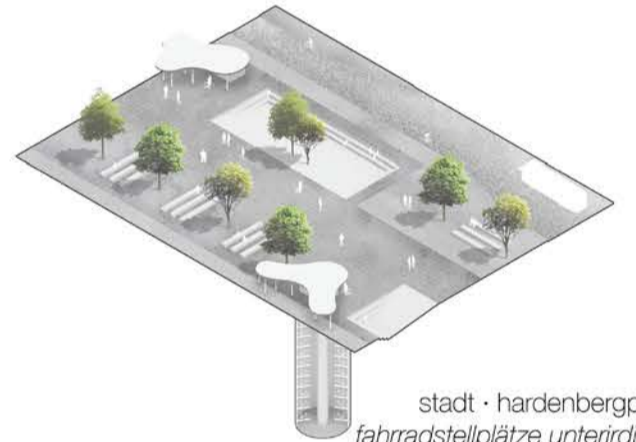
atmosphäre park · stadt | winter



kreuzung hertzaallee · fasanenstraße  
cafés · bars · universität



stadt · quartiersplatz  
arbeiten · einkaufen · wohnen



stadt · hardenbergplatz  
fahradstellplätze unterirdisch



schnitt block | nord-süd | M 1\_500



ausschnitt block | erdgeschoss | regelgeschoss | M 1\_500 | ©