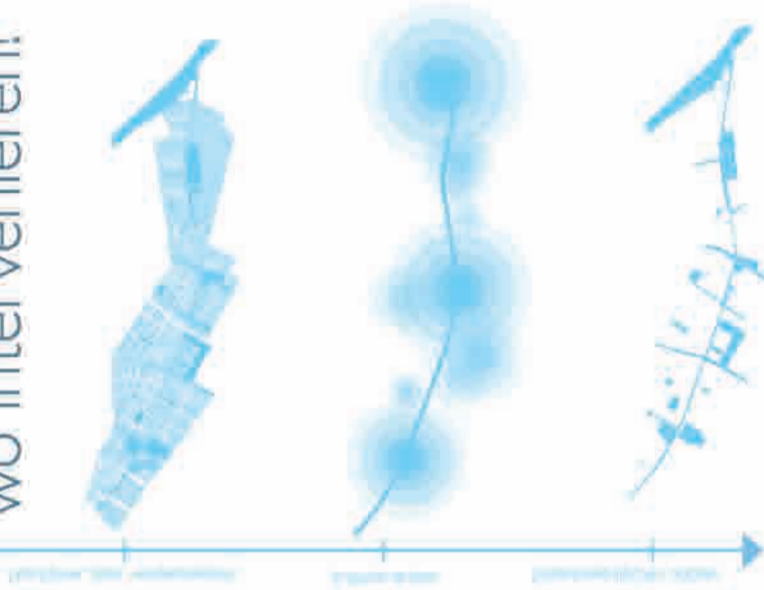


IBA 2020 || impuls.p
vom impuls zum lebensraum

wo intervenieren?



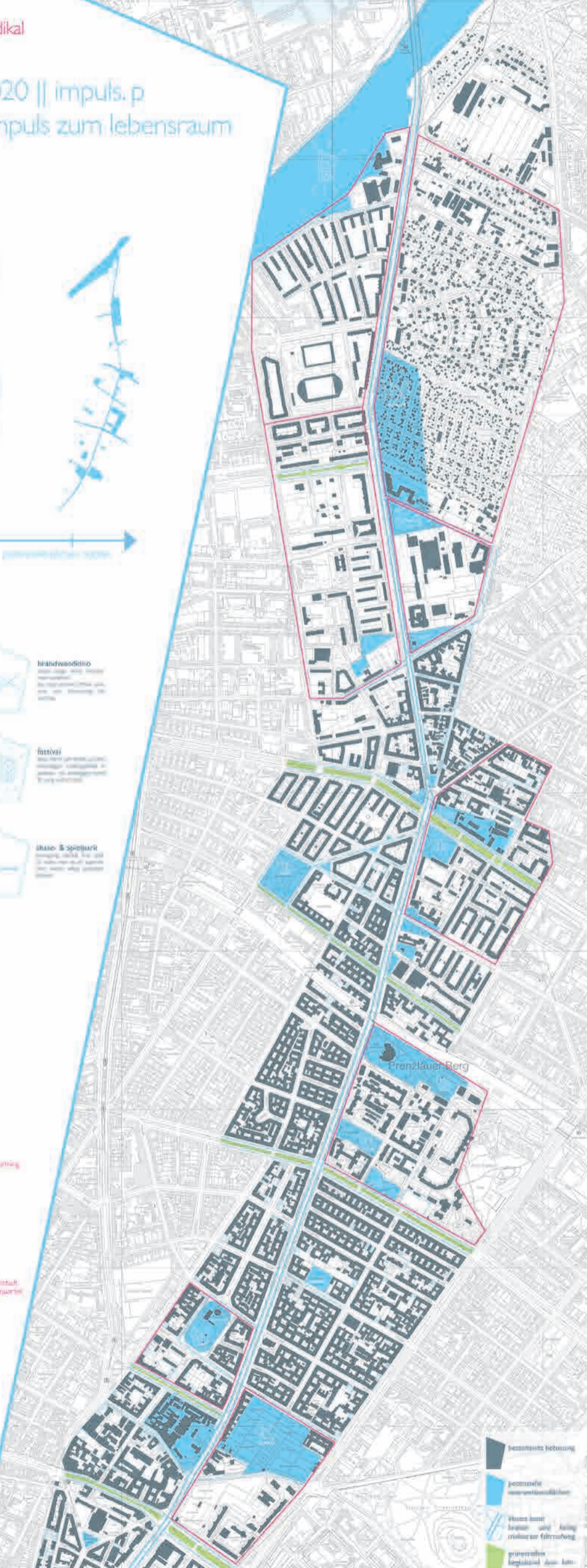
wie eingreifen?

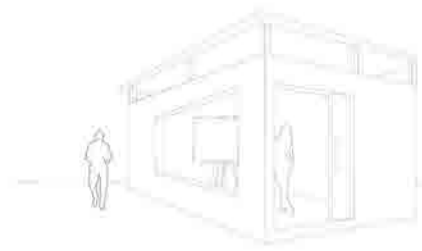
- | | | |
|--|---|--|
| blauer band
Entwicklung des blauen Bandes als zentraler Entwicklungsträger, der die verschiedenen IBA-Quartiere verbindet und die städtische Struktur prägt. | Urban Garden
Entwicklung von urbanen Gärten, die die soziale Interaktion fördern und die Lebensqualität verbessern. | Brandwasser-Klinik
Entwicklung einer Brandwasser-Klinik, die die gesundheitliche Versorgung der Bevölkerung verbessert. |
| design
Entwicklung von Design- und Kreativquartieren, die die städtische Identität prägen und die Lebensqualität verbessern. | pocket park
Entwicklung von kleinen Parks und Grünflächen, die die Lebensqualität verbessern und die soziale Interaktion fördern. | festival
Entwicklung von Festivals und kulturellen Veranstaltungen, die die städtische Identität prägen und die Lebensqualität verbessern. |
| Quartier
Entwicklung von Quartieren, die die soziale Interaktion fördern und die Lebensqualität verbessern. | architektur
Entwicklung von architektonischen Meisterwerken, die die städtische Identität prägen und die Lebensqualität verbessern. | IBA & Spielart
Entwicklung von IBA- und Spielarten, die die städtische Identität prägen und die Lebensqualität verbessern. |
| haus
Entwicklung von Häusern, die die soziale Interaktion fördern und die Lebensqualität verbessern. | luxury
Entwicklung von Luxus- und Premiumquartieren, die die städtische Identität prägen und die Lebensqualität verbessern. | |

was erreichen?

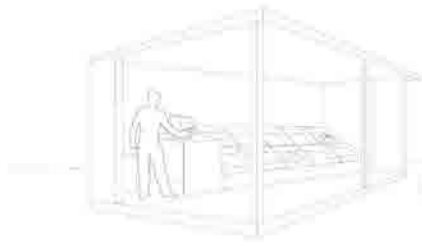


- bereits bebaut
- potenzielle wettbewerbsgebiete
- blauer band (entlang der S-Bahnstrecke)
- grünes band (entlang der S-Bahnstrecke)
- bereits bestehende wettbewerbsgebiete für die IBA 2020
- wettbewerbsgebiete für die IBA 2020





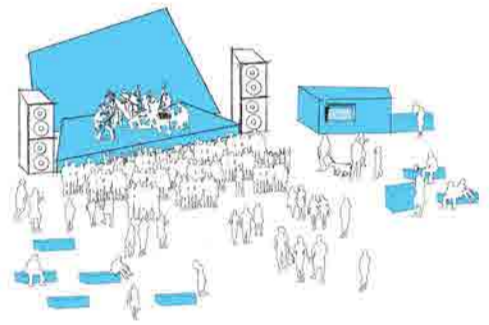
entwurf atelier | konzeptuelle nutzung kreuzung promenade allee | fabrikgelände



entwurf marktstand | konzeptuelle nutzung privatzgarten | calgarolite



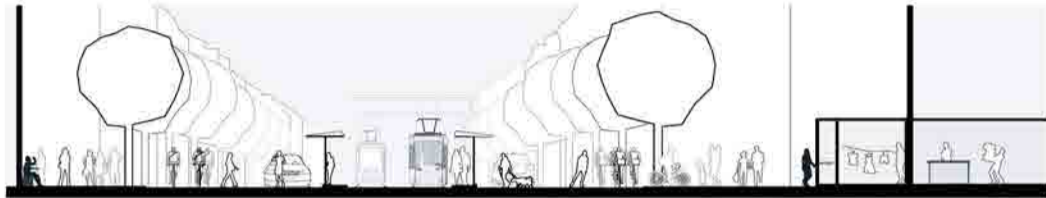
konzeptuelle impuls p | ausstellungstehen | sonnenlicht



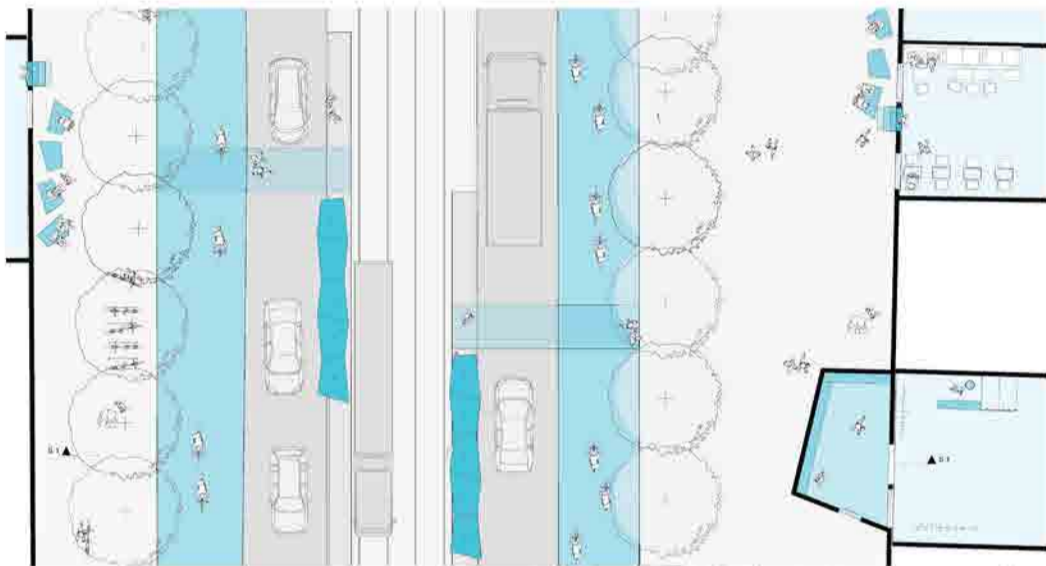
alsob festival | büroangenehm, stromboi, kiosk | ebenerdig / 2. obergeschoss parkow



perspektive promenade allee | blauer band | Sitzstern, festsaal und stromboi gestalten den boulevard



skaliertheit promenade allee | wohnvernetzung - nutzung des vorkanals und anordnung in den strassenraum



draufsicht strassenraum promenade allee | beispiel | anwendung des konzepts impuls p



legende der einflussfaktoren | fabrikgelände mit gegenüberliegenden zucker park | nutzung vorhandener freiflächen - anordnung bestehender gebäude



perspektive fabrikgelände | anordnung bestehender gebäude und gestaltung der außenwege | kulturelle und städtepark



nachtspektive pocket park | umnutzung bestehender grünflächen, nutzung auch von promenade