

Liebe Studierende im Fach Architektur o.ä,

der historische e.V. LandVogtLand an der Burgruine Liebau (Gemeinde Pöhl) sucht für die Rettung des Herrenhauses dringend einen begeisterungsfähigen Studierenden im Bereich Architektur, der mit seiner Diplom-/Master- oder Bachelor-arbeit unser Projekt weiter voran bringt.

Der Verein und seine Mitglieder garantieren eine enge Zusammenarbeit und Begleitung während der Projektarbeit. Außerdem steht eine Unterkunft (bei einem Mitglied des Vereins) für Tage in der Woche oder am Wochenende zur Verfügung.

Folgende Themen könnten sein:

1. Ein Konzept zur Umnutzung des Herrenhauses
2. Die Tragkonstruktion - Statik des Herrenhauses
3. Der Umgang mit der Denkmalpflege im ländlichen Raum des Herrenhauses
4. natürlich auch ein eigenes, gemeinsam erarbeitetes Thema kann gewählt werden

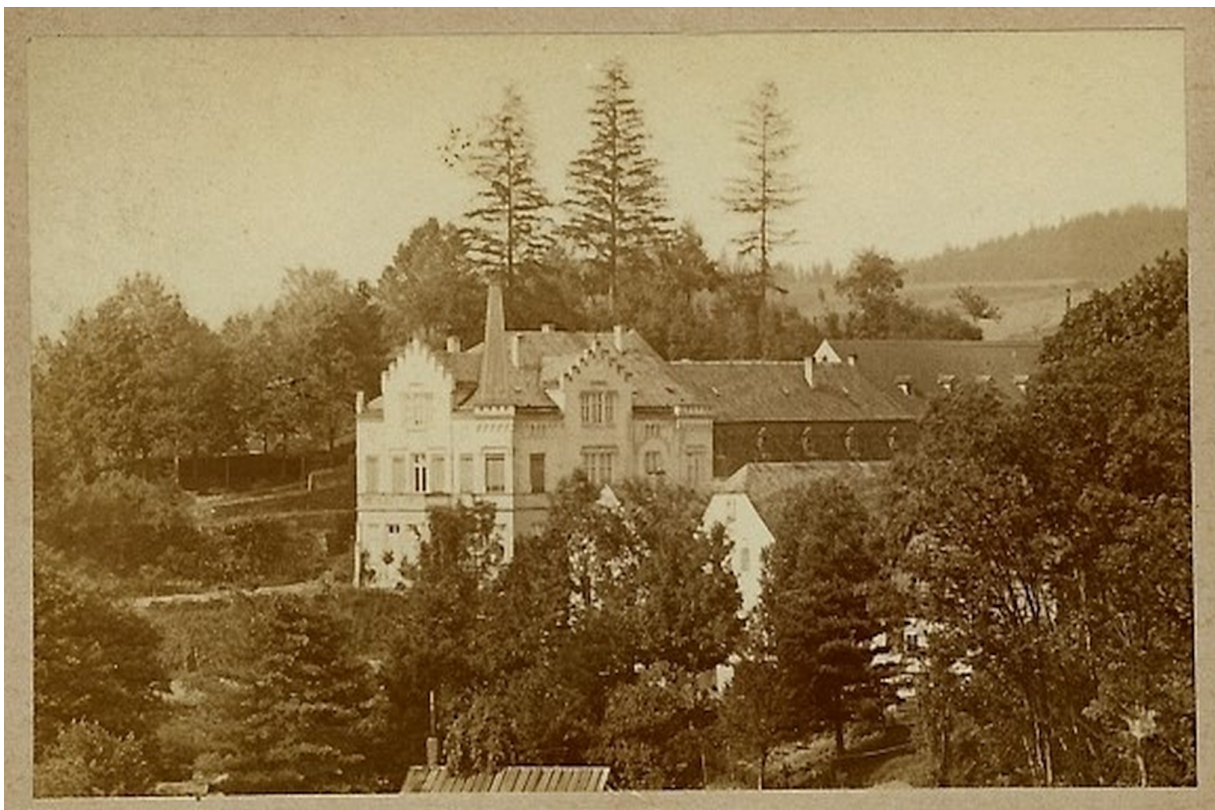


Abbildung 1: Herrenhaus Liebau Erbaut 1870-1875

Der Verein LandVogtLand an der Burgruine gründete sich im Jahr 2006 und verhinderte damit den geplanten Abriss des Gebäudes. Durch den Einsatz der Vereinsmitglieder wurde das Gebäude größtenteils vom Wildwuchs und Schutt befreit. Mit Hilfe von Förderung und Spenden konnte die

Bestandssicherung mit einer Überdachung des Gebäudes gewährleistet werden. Im Obergeschoss konnte eine Zwischendecke eingezogen und die Begehbarkeit des oberen Stockwerkes mit Balkon hergestellt werden. Seit 2008 veranstaltete der Verein fast regelmäßig ein Lichterfest und machte so mit Projektionen und Kulturdarbietungen auf die Architektur aufmerksam.

Liebau ist ein Dorf mit ca. 100 Einwohnern in der Gemeinde Pöhl und befindet sich zwischen Jocketa und Ruppertsgrün. Es liegt am Ostufer der Weißen Elster unweit der Landesgrenze zu Thüringen. Im Zentrum befinden sich neben dem Herrenhaus auch die ehemalige Burg.

Geschichtlich herausragend und bedeutsam ist der kleine Ort Liebau durch sehr frühe Besiedlungen. Jahrhunderte vor dem Entstehen der Burg, bereits in der jüngeren Bronze- und der frühen Eiszeit haben dort Menschen gelebt. Das ergaben Scherbenfunde und ein Hügel-Grab mit Beigaben aus der Zeit Ende des 5. Jahrhunderts vor unserer Zeitrechnung.



Abbildung 2: Herrenhaus Stand 2018

Kontaktdaten:

Historischer Verein an der Burgruine
Liebau e.V.
Liebau 11
08543 Pöhl

Ansprechpartner:

Matthias Melitzki
Liebau 13, 08543 Pöhl
Tel. 015771546032
mail: meliuss@online.de

info@landvogtland.de
www.landvogtland.de
[https://www.facebook.com/
Herrenhaus.Liebau/](https://www.facebook.com/Herrenhaus.Liebau/)