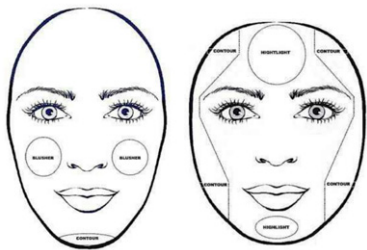


# „SCHMINKEN“

## source:

- ▷ Betonung bestimmter Gesichtspartien durch Schminke, besonders Augen, Mund, Wangen
- ▷ Schminken ist eine Alltagshandlung, aber auch zum Teil an Berufe geknüpft (Film, Clown, etc.)

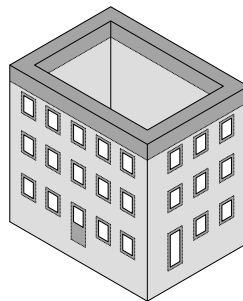


## attribute:

- ▷ Mit Farbe werden die Konturen der Gesichtspartien nachgezeichnet
- ▷ Die Selektion der wichtigen Partien ist subjektiv und richtet sich nach dem Modell
- ▷ Kontraste werden hervorgehoben

## target:

- ▷ Öffnungen werden nachgezeichnet durch Ausgießen der Fensterlaibung mit Beton
- ▷ Kanten werden geschärft durch neuen Ringanker aus Beton
- ▷ starker Kontrast zum ursprünglichem Bau nach Eingriff



1.



2.

## beispiel:

Projekt: Das Gelbe Haus  
Architektur: Valerio Olgiati  
Standort: Flims, Graubünden  
Fertigstellung: 1999



## Quellen:

▷ <http://de.wikipedia.org/wiki/Schminke>, 02.06.2014

## Bildnachweis vlnr.:

▷ <http://www.dasgelbehausflims.ch/die-architektur>, 02.06.2014  
▷ Buch Valerio Olgiati, 2008, Seite 102  
▷ [http://amomonthego.files.wordpress.com/2013/12/wp-id-photo-grid\\_1386980625575.jpg](http://amomonthego.files.wordpress.com/2013/12/wp-id-photo-grid_1386980625575.jpg), 02.06.2014

Verfasser/innen: Julia Tarsten, Ortrun Bargholz und Toni Herzog,  
07.07.2014