

„PRALINENSCHACHTEL“

source:

- ▷ geschlossene Schachtel mit verstecktem Inhalt, Überraschungseffekt,
- ▷ Einsatz leicht und herausnehmbar,
- ▷ Einsatz eingehangen,
- ▷ für jede Praline eine maßgefertigte Zelle, damit sie nicht beschädigt wird,



attribute:

- ▷ Hülle und Einsatz
- ▷ Inhalt von außen nicht einsehbar
- ▷ Einsatz eignet sich einen unnutzbaren Raum an und bildet eine Struktur aus
- ▷ untergliedert Raum in verschiedene Bereiche



target:

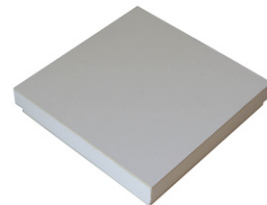
- ▷ Einbau in ein Bestandsgebäude ohne Kontakt nach Außen
- ▷ reversibler Einbau aus andersartigem Material, ablesbare Schnittstelle
- ▷ tragende Struktur des Einsatzes ist raumbildend



1.



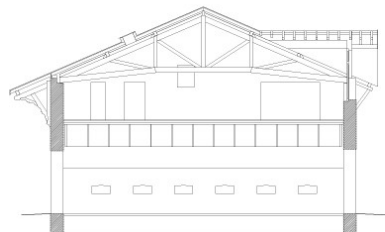
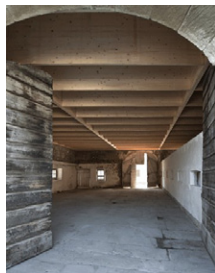
2.



3.

beispiel:

Projekt: Atelier dans un bâtiment agricole à Landecy
Architektur: Charles Pictet
Standort: Genève
Fertigstellung: 2010



Quellen:

▷ <http://www.pictet-architecte.ch/index.php?rubID=2&lan=fr&projetsID=84>
Bildnachweis vlnr.:
▷ <http://www.pictet-architecte.ch/index.php?rubID=2&lan=fr&projetsID=84> 18.06.2012

Verfasser/innen: Hanna Mishchenko, Lucas Podzuweit und Ricarda Litters, 07.07.2014