

„NARBENGEWEBE“



source:

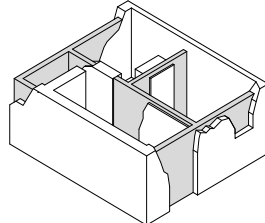
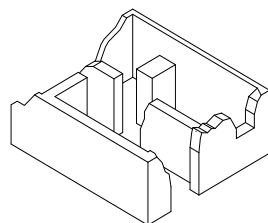
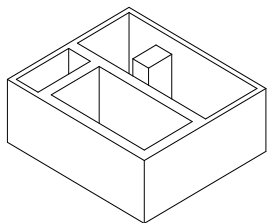
- ▷ Schließung der offenen Wunde
- ▷ Wiederherstellung der Schutzfunktion und der Spannkraft der Haut
- ▷ glänzendes, zartes Erscheinungsbild, homogener und dichter als das unversehrte Gewebe

attribute:

- ▷ Ergänzen der großflächigen Fehlstellen
- ▷ Alt und Neu werden verwoben
- ▷ Einsatz von artverwandtem Material
- ▷ Schutz des Innenlebens

target:

- ▷ Vervollständigung des zerstörten Natursteinmauerwerkes mit Ziegelmauerwerk
- ▷ Wiederherstellung der Schutzhülle statisch und klimatisch
- ▷ Ziegel verzahnen sich mit altem Gemäuer
- ▷ Dünnere Mauer mit sichtbarem Versatz



1.



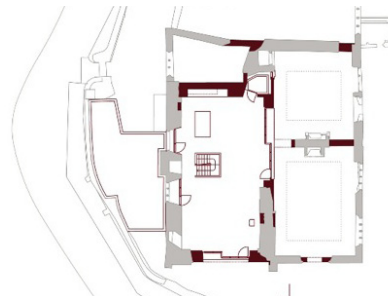
2.



3.

beispiel:

Projekt: Astley Castle
Architektur: Witherford Watson
Mann Architects
Standort: Astley, Warwickshire
Fertigstellung: 2012



Quellen:

▷ [http://de.wikipedia.org/wiki/Narbe_\(Wundheilung\)](http://de.wikipedia.org/wiki/Narbe_(Wundheilung))
03.06.2014

Bildnachweis vlnr.:

▷ <http://themodernhouseblog.files.wordpress.com/2013/09/astley-castle-71.jpg> 03.06.2014
▷ http://roomed.nl/wp-content/uploads/2013/04/astleycastle_08.jpg
03.06.2014
▷ http://www.bdonline.co.uk/Pictures/web/f/t/p/1st-floo_622.jpg
03.06.2014

Verfasser/innen: Hanna Mishchenko, Lucas Podzuweit und Ricarda Litters, 07.07.2014