

„INLAY“



source:

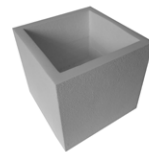
- ▷ Ist eine in einem zahntechnischen Labor hergestellte Zahnfüllung
- ▷ Die beschädigte Zahnschicht wird entfernt
- ▷ Die passgenaue Füllung wird in den ausgehöhlten Zahn eingesetzt

attribute:

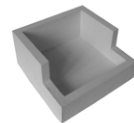
- ▷ Aushöhlen
- ▷ Ertüchtigung
- ▷ Verbesserung funktionaler Eigenschaften
- ▷ Teile gehen eine Verbindung ein

target:

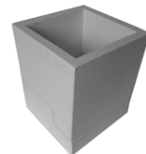
- ▷ Aufbau eines Bestandsgebäudes
- ▷ Durch Ein- und Aufsetzen neuer Elemente, die mit dem Alten verschmelzen, entsteht ein neues Ganzes
- ▷ Einheitliches Fassadenbild



1.



2.



3.

beispiel:

Projekt: Haus Gugalun
Architektur: Peter Zumthor
Standort: Versam, Graubünden
Fertigstellung: 1990-1994



beispiel:

Projekt: Hospiz St. Gotthard
Architektur: Miller & Maranta
Standort: St. Gotthard Pass
Fertigstellung: 2010

Quellen:

▷ Altes Hospiz St. Gotthard: Umbau des Hospizes auf dem Gotthardpass durch Miller & Maranta von Michael Hanak, Kilian T. Elsasser und Ruedi Walti, 2012

Bildnachweis vlnr.:

▷ Bund Deutscher Architekten BDA - Die Seele im gebauten, 2013
http://derarchitektbda.de/wp-content/uploads/2013/07/Miller+Maranta_St-Gotthard_Schnitt-01.jpg
▷ Works : buildings and projects 1979 - 1997 / Peter Zumthor. Lars Müller Publishers, 1998
▷ Bauwelt 9.2011, In Historie Beherbergt

Verfasser/innen: Jenny Fung, Helge Birke und Katja Franz, 07.07.2014