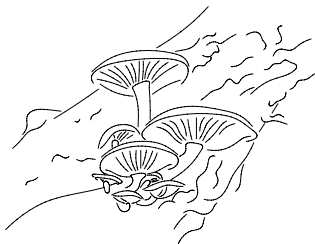


# „ANSIEDELN“

## source:

- ▷ an einem Ort für längere Dauer niederlassen und leben
- ▷ sesshaft werden



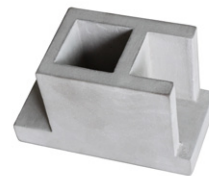
## attribute:

- ▷ örtliche Gegebenheiten nutzen und in eigene eingefügte Strukturen integrieren

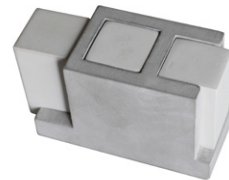


## target:

- ▷ anschmiegen, reindrücken, andocken, anbauen, einverleiben, verbinden
- ▷ ergänzen eines Bestandes mithilfe neuer Bausubstanz unter Berücksichtigung vorhandener Substanz



1.



2.

## beispiel:

Projekt: Godesburg  
Architektur: Gottfried Böhm  
Standort: Bonn Bad Godesberg  
Fertigstellung: 1959



## Quellen:

▷ <http://www.duden.de/rechtschreibung/ansiedeln> (02.06.2014)

## Bildnachweis vlnr.:

▷ [http://w-schlegel.de/DT/body\\_dtx.html](http://w-schlegel.de/DT/body_dtx.html) (02.06.2014)

▷ [http://www.bilderbuch-bonn.de/Fotos/bad\\_godesberg\\_godesburg\\_gyrocopter\\_luftbild\\_171635](http://www.bilderbuch-bonn.de/Fotos/bad_godesberg_godesburg_gyrocopter_luftbild_171635)  
(02.06.2014)

Verfasser/innen: Fidan Ericok, Ramona Ohla, Simone Krieger,  
07.07.2014