

„VEREDELUNG“

source:

▷ *Veredelung*, Pflanzenbau: das der Qualitätssteigerung, [...] dienende Überpflanzen eines Teils [...] einer gewünschten Pflanze [...] auf eine geeignete (weniger edle) Unterlage, mit der der überpflanzte Teil zu einer künstlichen Lebensgemeinschaft verwächst.



attribute:

- ▷ Hinzufügen eines artverwandten Teils
- ▷ ablesbare, definierte Schnittstelle
- ▷ Verbesserung funktionaler Eigenschaften
- ▷ Teile gehen eine organische Verbindung ein

Topologie:



Verwandte:

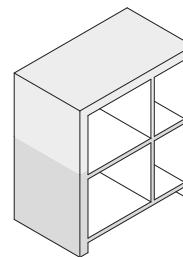
- ▷ Extrude
- ▷ Verzahnen

Volumen:



target:

- ▷ Aufbau oder Anbau an ein Bestandsgebäude
- ▷ Erscheinungsbild richtet sich nach dem Bestand
- ▷ Anschluss bleibt sichtbar
- ▷ Oberflächenmaterial ähnlich, Konstruktion kann abweichen



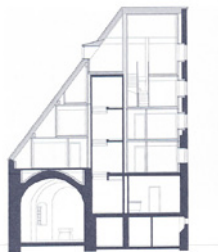
beispiel:

Projekt: Haus Gugalun
Architektur: Peter Zumthor
Standort: Versam, Graubünden
Fertigstellung: 1994



beispiel:

Projekt: Hospiz St. Gotthard
Architektur: Miller & Maranta
Standort: St. Gotthard Pass
Fertigstellung: 2010



Quellen:

▷ Die Zeit, Das Lexikon in 20 Bänden
Zeitverlag Gerd Bucerius GmbH & Co.KG, Hamburg 2005

Bildnachweis vlnr.:

▷ <http://de.academic.ru/dic.nsf/meyers/300827/Veredelung>,
12.06.2012
▷ Works : buildings and projects 1979 - 1997 / Peter
Zumthor. Lars Müller Publishers, 1998
▷ Bauwelt 9.2011, In Historie Beherbergt

Verfasser/-in: Till Hoffmann, 19.06.2012