

‚CHRYSALIS‘

source:

▷ *Chrysalis* (lateinisch chrysalis < griechisch chrysalís = Chrysalide, zu: chrýseos = golden). Zoologie: [Insekten]larve, Puppe.

attribute:

- ▷ Metamorphose innerhalb einer harten, unbewegliche Hülle
- ▷ ein fast vollständiger Umbau
- ▷ wesentliche ‚Organe‘ werden neu angelegt

Topologie:



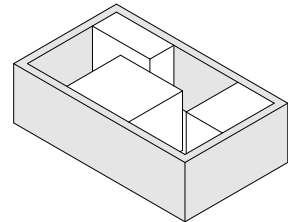
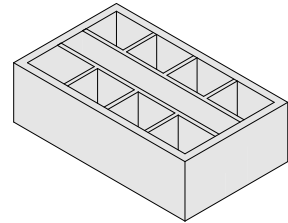
target:

- ▷ radikaler Umbau innerhalb eines Bestandsgebäudes
- ▷ Ergänzung der inneren Strukturen
- ▷ Fassaden bleiben meist unverändert

Verwandte:

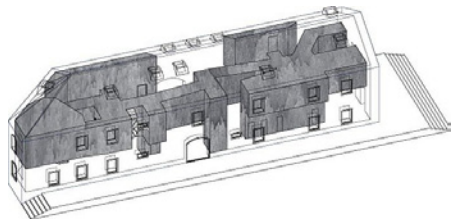
▷ ...

Volumen:



beispiel:

Projekt: Casa dos Cubos
Architektur: Embaixada Arquitectos
Standort: Tomar
Fertigstellung: 2007



beispiel:

Projekt: Wohn- u. Ateliergebäude
Architektur: Rolf Furrer
Standort: Sent
Fertigstellung: 2010



Quellen:

▷ <http://www.duden.de>

Bildnachweis vlnr.:

▷ <http://www.shaebaxter.wordpress.com>

▷ <http://www.arcstreet.com>

▷ <http://www.baunetzwissen.de>

Verfasser/-in: José Mario Gutierrez Marquez, 02.07.2012