



# „Andocken“

## source:

- ▷ *docken*, [Raumschiffe aneinander]
- ankoppeln, [elektronische Geräte]
- miteinander verbinden, [Schiffahrt] ins Dock bringen, im Dock liegen

## attribute:

- ▷ hinzufügen eines artverwandten Teils
- ▷ ablesbare, definierte Schnittstelle
- ▷ Teile passen geometrisch aneinander
- ▷ Körper verschmelzen geometrisch miteinander, es gibt keine Lücke

## Topologie:



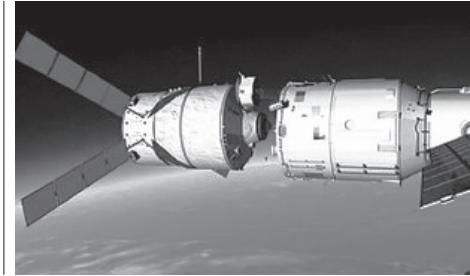
## Verwandte:

## Volumen:



## target:

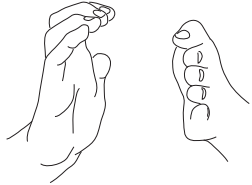
- ▷ Aufbau oder Anbau an ein Bestandsgebäude
- ▷ Anschluss bleibt sichtbar
- ▷ Volumen von Bestand und angedocktem Baukörper passen aneinander
- ▷ Material und Farbwechsel sind möglich



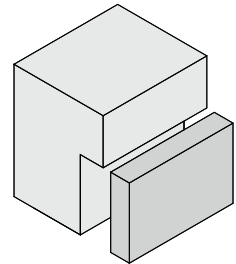
1.



2.



3.



**beispiel:**

Projekt: Upper Lawn Pavillion  
Architektur: Alison und Peter  
Smithson  
Standort: bei Tisbury, Wiltshire  
Vereinigtes Königreich  
Fertigstellung: 1961



**beispiel:**

Projekt: Sporthalle in Leipzig  
Architektur: Schulz & Schulz  
Architekten  
Standort: Leipzig  
Fertigstellung: 2003



Quellen:

▷ Duden, die deutsche Rechtschreibung, das umfassende  
Standartwerk, Werner Scholze-Stubenrecht, Dudenverlag, 2012

Bildnachweis vlnr.:

▷ [www.esa.int/ger/ESA\\_in\\_your\\_country/Germany/Verfolgen\\_Sie\\_das\\_Andocken\\_des\\_ATV-2\\_Johannes\\_Kepler\\_an\\_die\\_ISS/](http://www.esa.int/ger/ESA_in_your_country/Germany/Verfolgen_Sie_das_Andocken_des_ATV-2_Johannes_Kepler_an_die_ISS/) / 27. 06. 2013  
▷ <http://www.schulz-und-schulz.com/nickolaischule.html/>  
03. 07. 2013  
▷ Komplexe Gewöhnlichkeit, Der Upper Lawn Pavillion von  
Alison und Peter Smithson / Bruno Krucker / gta Verlag,  
ETH Zürich, 2002

Verfasser: Lucie Svobodova, Arne Maxim Koll 01. 06. 2013