

Partner international

International partners



Für die Bauhaus-Universität Weimar gehört Internationalität zu ihrem Selbstverständnis. Über 150 Kooperationen auf sechs Kontinenten stehen für internationale Zusammenarbeit in Lehre, Forschung, künstlerisch-gestalterischen Bereichen und sogar Administration. In diesem Heft sind alle Städte mit Partnerhochschulen des Studienjahres 2010/11 markiert. Aktualisierungen und konkrete Ausschreibungen finden Sie auf www.uni-weimar.de/international.

Bauhaus-Universität Weimar is and always has been an international university and cooperates with a great number of international partners. Choose among 150 cooperations on six continents and select the partner that suits you best. This publication informs you about all the cities Bauhaus-Universität Weimar has a partnership agreement with as of the academic year 2010/11. Updates and announcements on present exchange possibilities can be found at www.uni-weimar.de/international.

Bild Titelseite: Geisha in Kyoto, Japan,
fotografiert von Adrienne Rodewaldt (Fakultät Gestaltung)
Image cover: Geisha in Kyoto, Japan,
photograph by Adrienne Rodewaldt (Faculty of Art and Design)



Robert Verch
Fakultät Gestaltung
Faculty of Art and Design
Katowice, Polen Poland

»Als ich mich für das Auslandssemester beworben habe, wollte ich einen Tapetenwechsel. Den habe ich bekommen und er hat mir wirklich gut getan. Auch, oder vielleicht gerade, weil ich jetzt wieder in den gleichen Wänden wie zuvor lebe. Diese aber mit ganz anderen Augen sehen kann.«
»When I applied for the semester abroad, I wanted a change of scene. This is what I got and it was indeed really good for me. I'm now living again in the same apartment as before – which I now see with completely different eyes.«

Südamerika
South America
Brasil, Chile,
Perú



Nordamerika
North America
Canada, USA

Minneapolis

Milwaukee

Chicago

Washington, D.C.

Alexandria

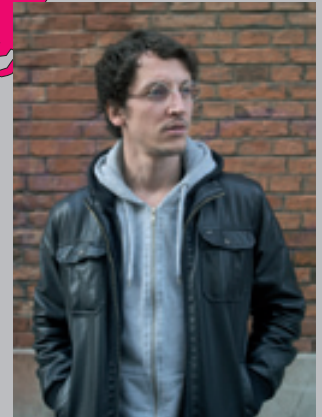
Baltimore

New York

Buffalo

Toronto

Montreal



Michael Ott
Fakultät Gestaltung
Faculty of Art and Design
Pratt Institute New York (USA)
Privatfoto Private photograph

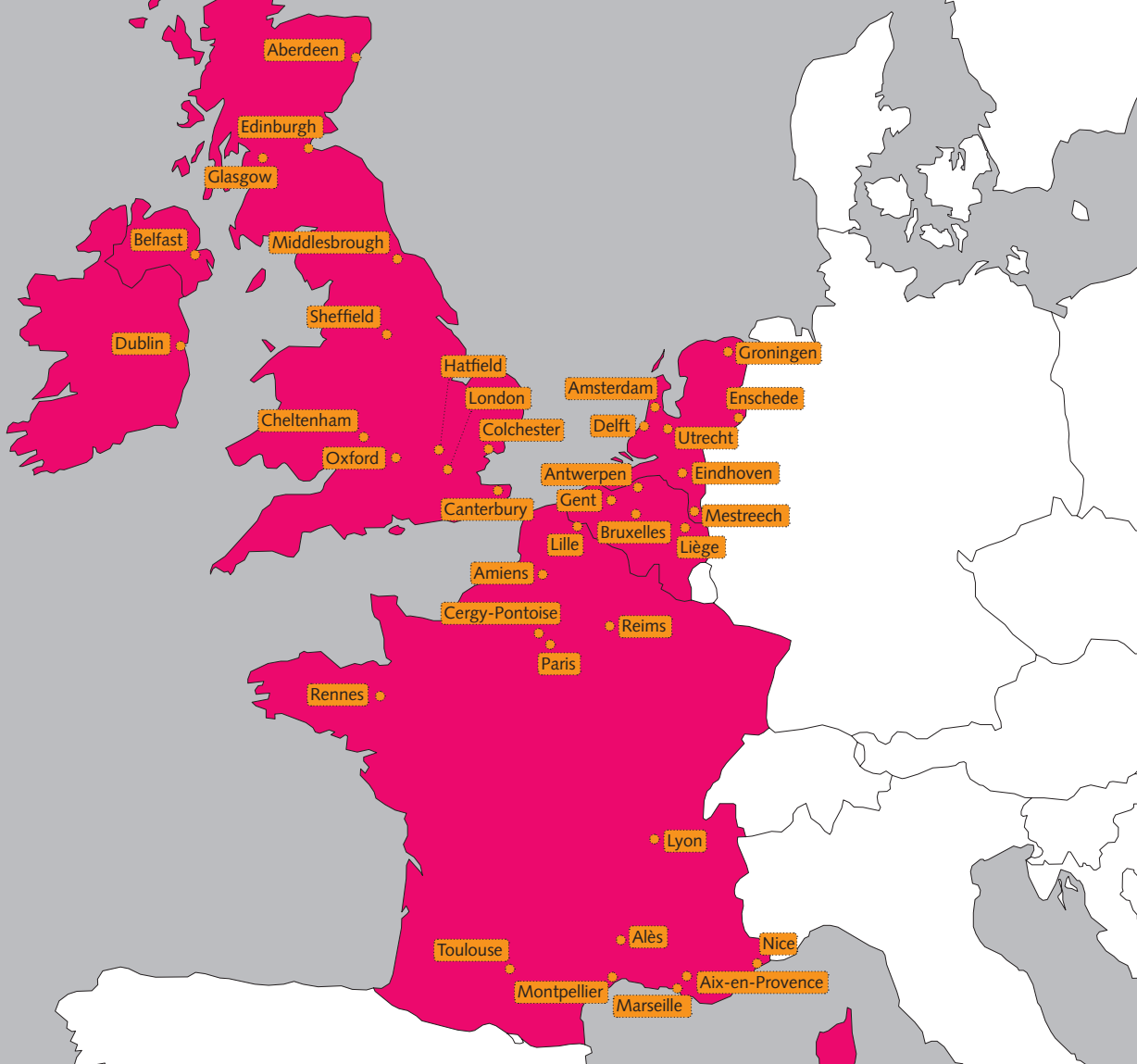
»Als Austauschstudent hat man eindeutig die besseren Karten. Die Angestellten und Professoren sind darum bemüht, auch den Austauschstudenten immer zu helfen und natürlich einen guten Aufenthalt zu bieten. Und man sollte sich auch nicht abschrecken lassen, wenn Kurse voll sind. Entweder springen so oder so noch manche wieder aus den Kursen ab oder man hat den ›International Bonus‹.«

»As an exchange student you are very obviously better off. The staff and professors always go out of their way to help exchange students and to make their stay great. And you shouldn't be discouraged if lectures are overcrowded. Either some students overthink their participation or you simply have the advantage as an international student: the foreigners' bonus.«

Südeuropa
Southern Europe
España, Italia,
Portugal



Westeuropa
Western Europe
Belgique, Éire,
France, Nederland,
United Kingdom



Nord- und Osteuropa Northern and Eastern Europe

Danmark, Eesti, Ísland,
Latvija, Lietuva, Norge,
Rossija, Suomi, Sverige



Sabine Niebel
Fakultät Bauingenieurwesen
Faculty of Civil Engineering
Lyngby, Dänemark Denmark



»Alles in allem war also dieses Jahr auf keinen Fall ein verlorenes Jahr. Viele Eindrücke und Freunde werden bleiben, das Gelernte sich hoffentlich als nützlich herausstellen und der Special-Kurs im Sommer mir die Möglichkeit geben, schon mal ein potenzielles Arbeitsfeld »hineinzuschnuppern« und fürs Leben zu lernen.«

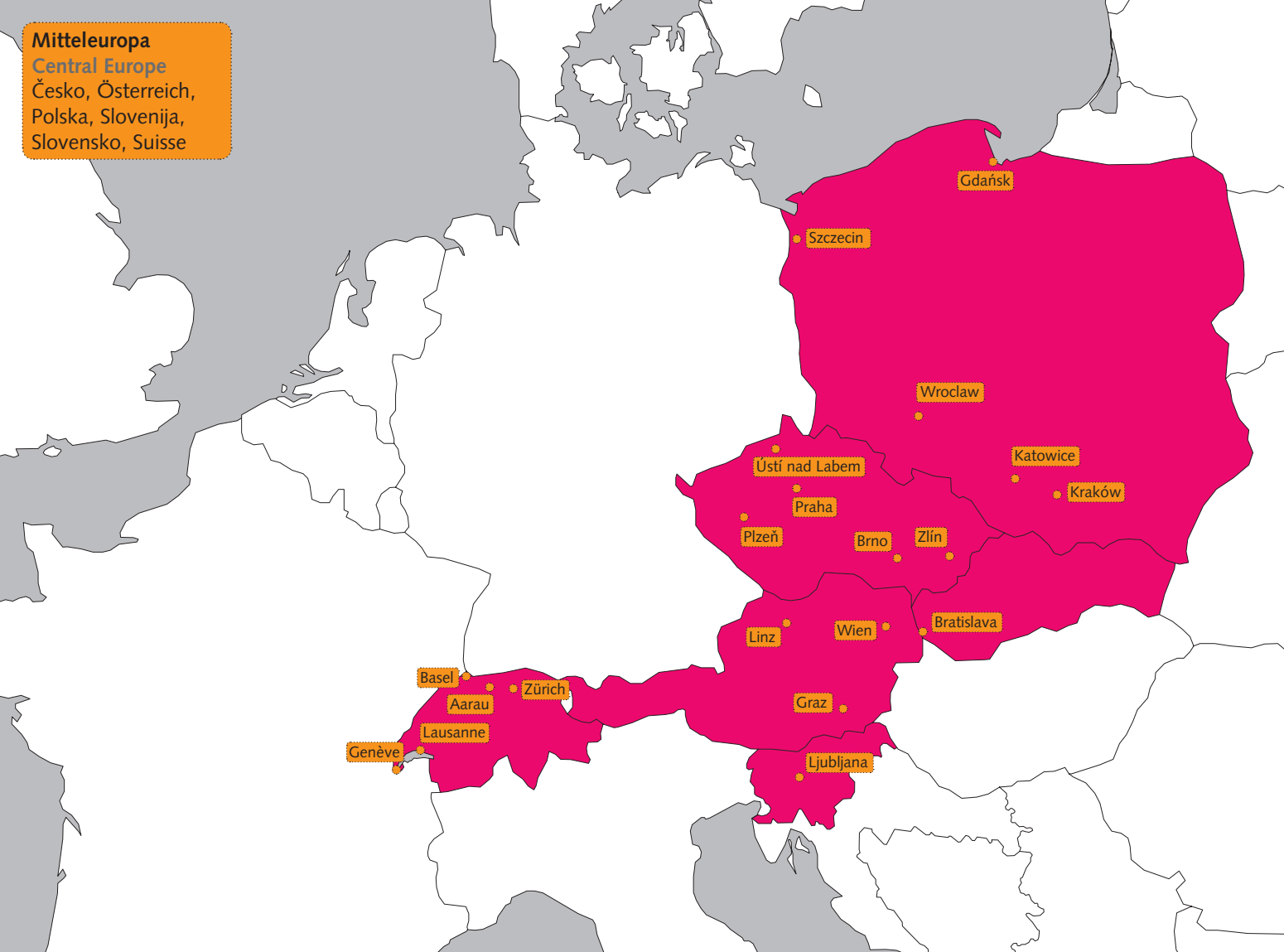
»In a nutshell, this year was definitely not a lost one. Lots of impressions and friends are going to last. Hopefully the learning achievements will turn out as useful and I also hope that the special course in the summer will give me the opportunity to take a first glance at a potential work environment and to learn some life lessons.«



Mittleuropa

Central Europe

Česko, Österreich,
Polska, Slovenija,
Slovensko, Suisse



**Südosteuropa und
Vorderasien**
Southeast Europe and
Western Asia
Bulgaria, Ellás, Jisrael,
România, Türkiye

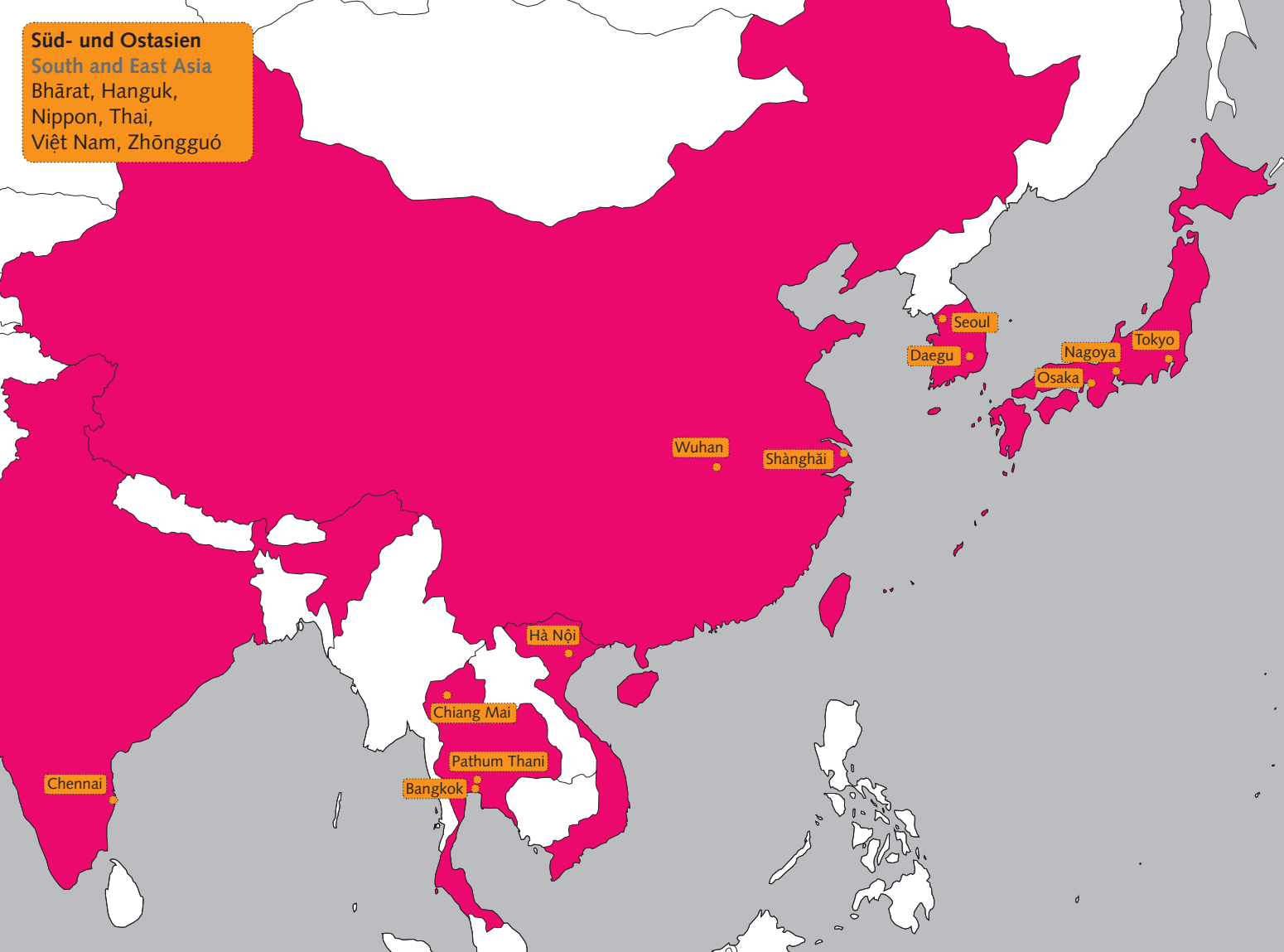


Afrika
Africa
South Africa



Jerusalem

Süd- und Ostasien
South and East Asia
Bhārat, Hanguk,
Nippon, Thai,
Việt Nam, Zhōngguó



Australien
Australia



Impressum Imprint

Stand Effective: 11/2010

Herausgeber, Redaktion General Editor, Editing
Bauhaus-Universität Weimar, International Office, Dr. Muriel Helbig

Gestaltung und Layout Design and Layout
Carmen Klaucke, Jens Hauspurg

Bilder Images: Jedes Jahr lobt das International Office einen Fotografie Wettbewer-
bewerb aus. Aufgerufen zur Teilnahme sind sowohl Studierende, die einen
Auslandsaufenthalt absolvieren, als auch internationale Studierende in Weimar.
So entstehen beeindruckende Zeugnisse von Erlebnissen, die Studierende
der Bauhaus-Universität Weimar weltweit gemacht haben, und von den Ein-
drücken, die Weimar auf internationale Studierende macht.

Each year, the International Office sponsors a photography competition. All
international students, as well as domestic students who went abroad, can
participate and share their photographs. These works are impressive evidence
of all the experiences that Bauhaus-Universität Weimar students have world-
wide and also what impression Weimar makes on students.

Porträtfotos Portraits
Hamish John Appleby



Das Foto ist während einer Surfsession am
Campus Point, einem Surfspot nahe des
UCSB Geländes entstanden und zeigt einen
jungen College Studenten beim »drop in«,
dem Moment, in dem man nach dem
Anpaddeln einer neuen Welle aufsteht und
beginnt, sich in diese hinunter zu stürzen.
Es ist meist der schwierigste Moment beim
Surfen, aber auch der mit dem meisten
Nervenkitzel ... ganz ähnlich dem Moment
des »going abroad« ... Denn jeder sollte mal
ins kalte Wasser springen!
The photo was taken during a surf session
at Campus Point, a surfing spot near the
UCSB area and shows a young college
student during the »drop in«, the moment
in which you stand up after having paddled
towards a new wave and start riding it.
Usually this is the most difficult moment
during surfing but also the moment with the
most thrill ... quite similar to the moment of
»going abroad« ..., because anybody should
at some point take the plunge and jump!

Bild: »Dropping In«, Kalifornien, USA,
fotografiert von Thomas Klemmer (Fakultät Medien)
Image: »Dropping In«, California, USA,
photograph by Thomas Klemmer (Faculty of Media)

Kontakt Contact

Bauhaus-Universität Weimar

International Office / Campus.Office

Geschwister-Scholl-Straße 15, 99423 Weimar, Germany

Telefon +49 (0) 36 43 / 58 23 73; Fax +49 (0) 36 43 / 58 23 75

E-Mail international-office@uni-weimar.de

www.uni-weimar.de/international

Sprechzeiten Office hours

Dienstags und Donnerstags 9.00 – 11.30 Uhr und

12.30 – 17.00 Uhr (in der vorlesungsfreien Zeit bis 15.00 Uhr)

und nach Vereinbarung

Tuesdays and Thursdays 9.00 – 11.30 am and

12.30 – 5.00 pm (during the semester break until 3.00 pm)

and by appointment

www.uni-weimar.de/international

