

**Projekt - Geometrische Modellierung und technische Darstellung im Grundstudium**

Beleg: 3D-Modellierung mit Autodesk Revit Architecture

**Bachelor-Studiengänge B, MB, IU und LAB**

Aufgabenstellung für Herrn / Frau :

**Max Mustermann**

Dateiname:

Matrikel:

11598

Studiengang:

Bauingenieurwesen

Entsprechend der angegebenen Parameter aus dem Verteiler ist das Gebäude zu modellieren.  
**Fehlende Angaben sind frei, aber sinnvoll zu wählen.**

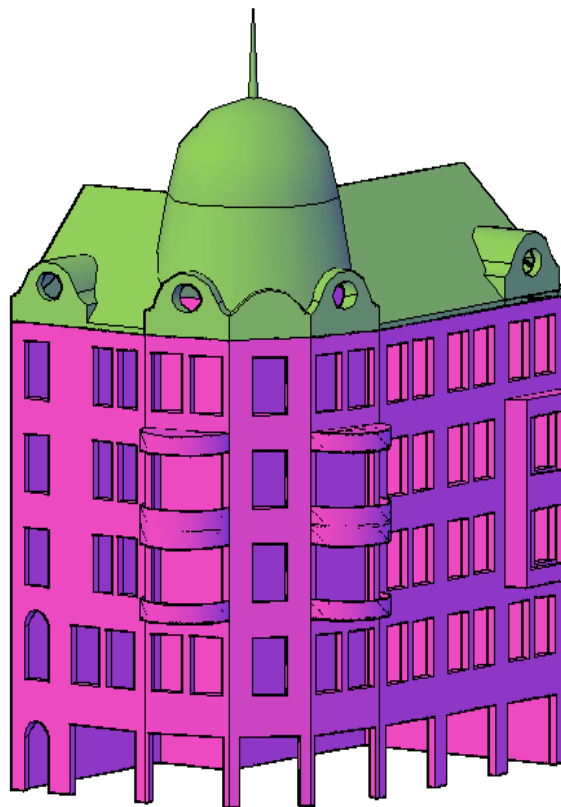
Auf DIN - A4 sind in geeigneten, üblichen Maßstäben darzustellen:

**Schriftblock mit Name, Vorname, Seminargruppe**

- Ansicht mit verdeckten Kanten,
- Schnitt vertikal (A-A),
- Schnitt horizontal (B-B).

Die Darstellungen sind zu beschriften und DIN-gerecht zu bemaßen.  
Die Ausgabe der A4-Blätter ist in Revit als Plan vorzubereiten.

**Fehlerhafte Eingaben  
der Matrikelnummer  
finden keine  
Berücksichtigung!**



Verteiler (Maße in m) :

Beispielgebäude mit 9 Gebäudeecken

**Hinweise zum Beleg und zur Befragung****Zur Bewertung des Beleges sind einzureichen:**

- die ausgedruckte Aufgabenstellung mit Name, Matrikelnummer, Studiengang
- die geplottete bzw. gedruckte Zeichnung (auf DinA4),
- die Zeichnungsdatei - Modell und Zeichnungen im Papierbereich (RVT-Format – Version Revit 2010).

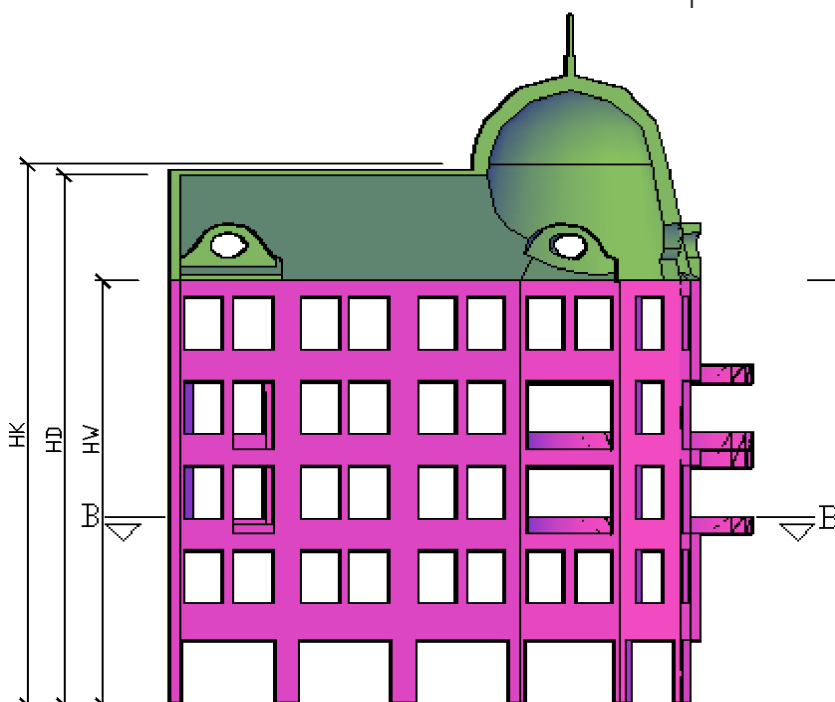
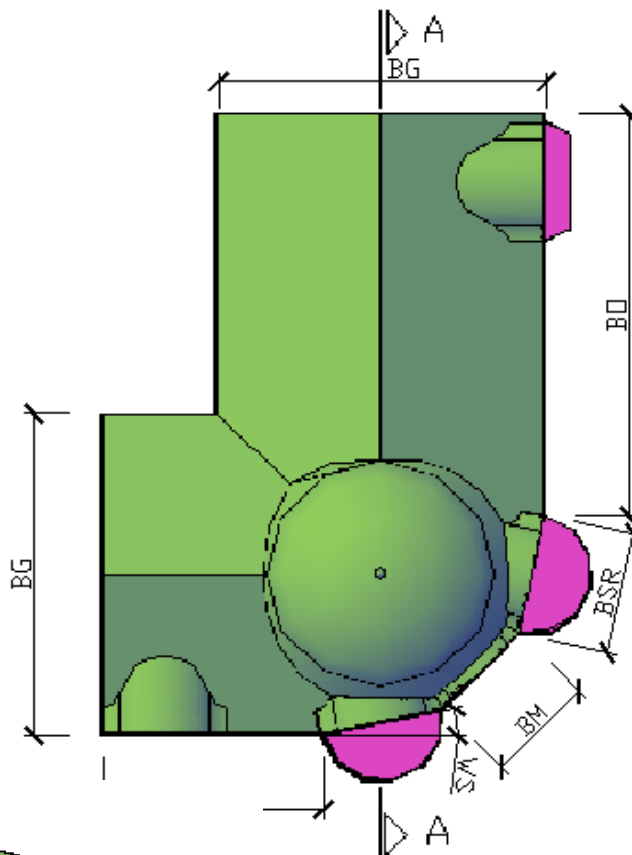
Die Original-Zeichnungsdatei ist mit dem Studiengang, Familienname und Vorname (z.B. B\_Familienname\_Vorname.rvt oder MB\_Familienname\_Vorname.rvt) zu versehen und dem Seminarleiter per E-Mail (heiko.kirschke@uni-weimar.de) zu senden.

Blätter bitte NUR heften mit Büroklammer o. ä., keine Plastikhüllen, Hefter o. ä. abgeben!

**Letzter Abgabetermin ist der:  
30.03.2012**

Fak. Bauingenieurwesen  
Professur Informatik im Bauwesen  
Sekretariat  
Coudraystr. 7, Raum 517 (5. Etage)

Jeweils 8:00-11:00 Uhr und 13:00-15:30 Uhr



**Die Erteilung der Note** wird mit einer Befragung **zum Beleg und zum Fach** verbunden. Die Termine und der Ort der Befragung werden frühestens nach dem **08.04.12** durch Aushang bekannt gegeben.

<b>Verteiler</b>		Zu nutzende Vorlagedatei: <b>C</b>
<b>Gebäudeecken</b>		
	Anzahl mind. 1 Winkel größer 90°	<b>10 Nein</b>
<b>Außenwand</b>		
	Elementtyp Rasterausrichtung	<b>STB20 WD12 Tragende Schicht: Innenkante</b>
<b>Innenwand</b>		
	Elementtyp	<b>Brettschichtholz 22</b>
<b>Stützen</b>		
	außen / innen frei wählbar Anzahl Ausprägung Elementtyp Abmessungen	<b>8 nichttragende Stütze eckig 0,30</b>
<b>Treppen</b>		
	Elementtyp Geländertyp	<b>Stahl Stahl horizontal</b>
<b>Dach</b>		
	Dachart Elementtyp	<b>geneigt, 30° Titanzink</b>
<b>Außentüren</b>		
	Anzahl im EG verschiedene Elementtypen Außentür (mind. 1) ab 1.OG	<b>3 3 nein</b>
<b>Bodenplatte / Geschossdecken</b>		
	Elementtyp	<b>STB 0.25</b>
<b>Raster</b>		
	horizontaler Rasterabstand horizontale Rasterlinienanzahl vertikaler Rasterabstand vertikale Rasterlinienanzahl	<b>2,80 11 2,00 15</b>
<b>Etagen</b>		
	Höhe Etagenanzahl	<b>4,09 12</b>